

# SUPRA

Руководство по эксплуатации

**ПЫЛЕСОС БЫТОВОЙ  
VCS-2212**



# РУКОВОДСТВО ПО ЭКСПЛУАТАЦИИ

---

## **Уважаемый покупатель!**

*Благодарим Вас за выбор продукции, выпускаемой под торговой маркой SUPRA.*

*Мы рады предложить Вам изделия, разработанные и изготовленные в соответствии с высокими требованиями к качеству, функциональности и дизайну. Мы уверены, что Вы будете довольны приобретением изделия от нашей фирмы.*

*Перед началом эксплуатации прибора внимательно прочитайте данное руководство, в котором содержится важная информация, касающаяся Вашей безопасности, а также рекомендации по правильному использованию прибора и уходу за ним.*

*Позаботьтесь о сохранности настоящего Руководства, используйте его в качестве справочного материала при дальнейшем использовании прибора.*

## **ПРИМЕЧАНИЕ**

*Все изображения в данном руководстве приведены в качестве примеров, реальное изделие может отличаться от изображения.*

## **СОДЕРЖАНИЕ**

Меры безопасности и предосторожности.....	3
Комплектация.....	4
Устройство пылесоса.....	5
Основные операции.....	6
Чистка и уход.....	7
Возможные неисправности и способы их устранения.....	8
Безопасная утилизация.....	8
Технические характеристики.....	8

## МЕРЫ БЕЗОПАСНОСТИ И ПРЕДОСТОРОЖНОСТИ

1. Перед подключением пылесоса проверьте, соответствует ли рабочее напряжение и мощность устройства (указана в данном руководстве и на корпусе пылесоса) напряжению в электросети и мощности электрической розетки.
2. Используйте прибор только по его прямому назначению только таким образом, как указано в руководстве.
3. Пылесос предназначен только для домашнего использования. Не используйте прибор на улице.
4. Пылесос предназначен для уборки поверхностей, загрязненных пылью.
5. Не используйте пылесос для уборки поверхностей, загрязненных пищевыми продуктами (например, сахарный песок, соль, мука и пр. сыпучие продукты), а также поверхностей, загрязненных строительными материалами (например, побелка, песок, земля, цемент и пр.) и стиральным порошком.
6. Не убирайте пылесосом краситель, используемый в принтерах или копировальных машинах, т.к. он является электропроводящей смесью. Кроме того, краситель полностью не удаляется из фильтра, поэтому он может попасть в окружающий воздух вместе с выходящим воздухом.
7. Не убирайте пылесосом острые предметы, иголки, канцелярские кнопки, скрепки и т.п.
8. Не используйте пылесос для сбора воды и других жидкостей.
9. Не используйте пылесос для сбора горящих или дымящихся предметов (спички, сигареты, пепел и т.п.).
10. Запрещается использовать неисправный прибор, в том числе с поврежденными сетевыми кабелем или вилкой. Не пытайтесь самостоятельно ремонтировать пылесос. При возникновении неполадок обращайтесь в авторизованный сервисный центр.
11. Не тяните за шнур при вынимании вилки из розетки.
12. Выключите пылесос при помощи кнопки включения/выключения перед тем, как вынимать вилку из розетки.
13. Не используйте шнур и шланг для переноски прибора. Для переноски пылесоса пользуйтесь ручкой. Не пережимайте шнур дверью, острыми краями и углами мебели и др.
14. Не рекомендуется пользоваться электрическим удлинителем для подключения пылесоса.
15. Не соприкасайтесь с электрошнуром, вилкой или корпусом пылесоса мокрыми руками.
16. Если вы планируете использовать пылесос длительное время, то извлеките сетевой шнур на 2/3, поскольку в скрученном состоянии он больше нагревается и возможен перегрев или его повреждение.
17. Не пользуйтесь пылесосом, если пылесос стоит на влажном коврике или полу.
18. Запрещается использовать пылесос без пылесборника и комбинированного фильтра.
19. Если насадка, телескопическая трубка, шланг или всасывающее отверстие пылесоса засорились, немедленно отключите пылесос, удалите мусор и снова включите пылесос.
20. Не используйте пылесос при отрицательных температурах. Перед использованием пылесоса убедитесь, что прибор хранился при комнатной температуре.
21. Следите за тем, чтобы волосы, одежда, пальцы и другие части тела не попадали в отверстия прибора и не соприкасались с его подвижными деталями.
22. Не закрывайте выход воздуха из пылесоса – это может привести к перегреву двигателя.
23. Будьте осторожны при уборке лестниц. Во избежание падения прибора не размещайте его на ступенях, размещайте его на полу. Не ставьте прибор на стол, стулья и т.п., держите его на полу.
24. Запрещено устанавливать пылесос на края корпуса или класть на боковые стороны. Пылесос должен находиться в горизонтальном положении, следите за устойчивостью пылесоса во избежание ударов по корпусу.
25. Никогда не оставляйте включенный пылесос без присмотра.
26. Не оставляйте прибор включенным в сеть. Выключайте прибор из сети при обслуживании, подсоединении и удалении шланга, при смене насадок и по окончании уборки.
27. Перед тем, как вынуть вилку из розетки сети питания, выключите пылесос с помощью кнопки на корпусе.

28. Не позволяйте детям использовать пылесос без Вашего присмотра. Не разрешайте детям играть с ним и не оставляйте маленьких детей вблизи пылесоса без присмотра.
29. Данный прибор не предназначен для пользования людьми с ограниченными физическими, сенсорными или умственными возможностями, с недостатком знания или опыта, если за ними не присматривают лица, ответственные за их безопасность, или им не были даны подробные разъяснения по работе с прибором.
30. Храните пылесос в помещении. По окончании уборки полностью уберите шнур во избежание случайного падения.
31. Храните пылесос в недоступном для детей месте.
32. Прежде чем установить моющийся фильтр (если он предусмотрен конструкцией) в пылесос, убедитесь в том, что он полностью высох.

Производитель не несет ответственность за повреждения, которые возникли вследствие неправильного обращения с пылесосом.

Пылесос не предназначен для использования лицами с ограниченными физическими или умственными возможностями (в т.ч. детьми), а также лицами, не имеющими достаточных знаний и опыта работы с электроприборами, если за ними не присматривают люди, ответственные за их безопасность.

Не разрешайте детям использовать пылесос для игр. Не оставляйте малолетних детей с пылесосом без присмотра.

## КОМПЛЕКТАЦИЯ

1. Пылесос
2. Гибкий шланг
3. Удлинительная трубка
4. Комплект насадок
5. Руководство пользователя
6. Гарантийный талон

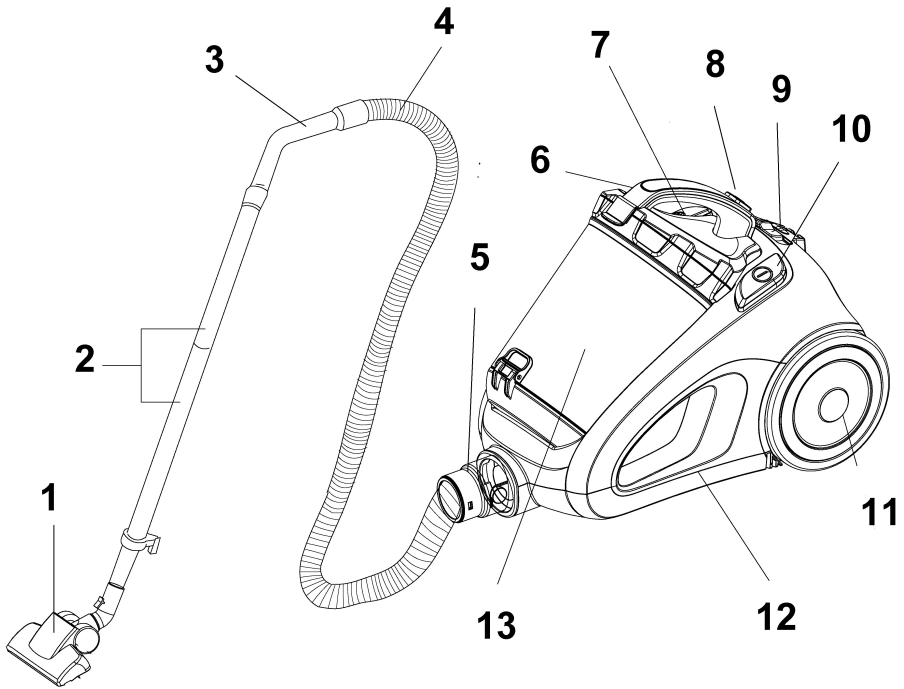
### Внимание!

Перед началом эксплуатации пылесоса удалите с его поверхности все наклейки, остатки упаковочных и транспортировочных материалов.

При наличии транспортировочных пластиковых элементов - удалите их. В противном случае возможно повреждение поверхности напольного покрытия при перемещении по нему прибора.



## УСТРОЙСТВО ПЫЛЕСОСА



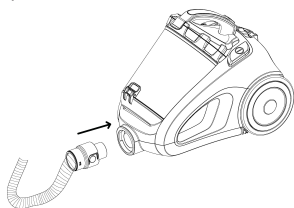
1. Универсальная щётка для пола
2. Удлинительная трубка
3. Ручка шланга
4. Гибкий шланг
5. Переходник шланга
6. Ручка для переноски
7. Кнопка смотки шнура

8. Кнопка замка
9. Регулятор силы всасывания
10. Кнопка включения
11. Колёсико
12. Корпус
13. Фильтр Мультициклон

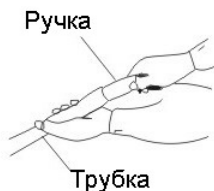
# РУКОВОДСТВО ПО ЭКСПЛУАТАЦИИ

## ОСНОВНЫЕ ОПЕРАЦИИ

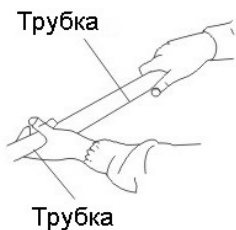
1. Вставьте гибкий шланг одним концом в соответствующее отверстие в пылесосе до фиксации



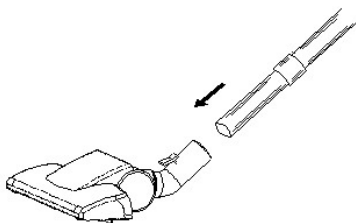
2. Соедините гибкий шланг и удлинительную трубку.



3. При необходимости присоедините дополнительную удлинительную трубку.



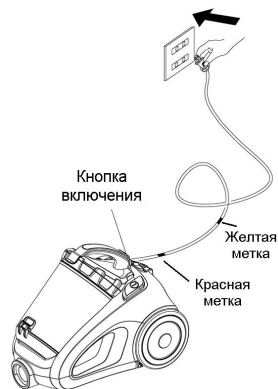
4. В зависимости от задач по очистке подсоедините нужную насадку: универсальную щетку для пола или комбинированную насадку.



5. Включение пылесоса: выньте необходимое количество шнура из отсека пылесоса, потянув за вилку.

Будьте осторожны - не следует вытаскивать шнур дальше желтой метки.

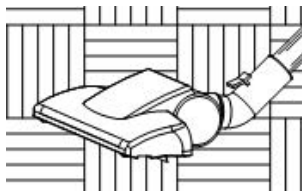
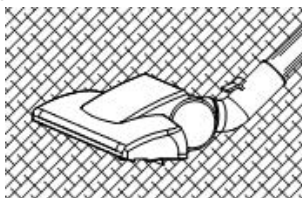
Вставьте вилку сетевого шнура питания в розетку и нажмите кнопку включения для начала работы.



### ВНИМАНИЕ:

Убедитесь, что напряжение на этикетке прибора соответствует напряжению вашей электросети.

6. Используйте универсальную насадку на всех видах поверхности, перемещая её плавно штриховыми движениями.



# РУКОВОДСТВО ПО ЭКСПЛУАТАЦИИ

7. Вы можете отрегулировать воздушный поток с помощью регулятора (9) на корпус пылесоса.
8. Чтобы размотать сетевой шнур питания возьмитесь за вилку и вытяните шнур; для того, чтобы смотать сетевой шнур питания нажмите на кнопку смотки шнура (7).

9. Храните пылесос в сухом прохладном месте.

при необходимости зафиксируете универсальную щетку для пола за крепление в задней части пылесоса.

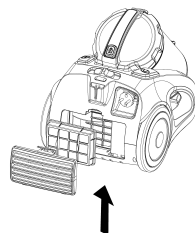
## ЧИСТКА И УХОД

1. Следите за тем, чтобы емкость для сбора пыли была чистой перед каждой уборкой. Ни в коем случае не допускайте превышения максимального уровня в пылесборнике.
2. Снимите контейнер с пылесоса, нажав кнопку замка (8) и подняв контейнер вверх.
3. Нажмите на кнопку замка контейнера, откройте крышку и освободите его от накопившейся пыли и мусора.
4. Выньте и при необходимости очистите фильтр.

При необходимости вы можете промыть контейнер для сбора пыли водой. Просушите его перед использованием.

5. Для очистки мембранного фильтра выньте его и промойте теплой водой.

6. Выходной фильтр необходимо очищать хотя бы раз в год. Выньте из пылесоса выходной фильтр и промойте его в теплой воде, а перед установкой его обратно тщательно просушите. Если фильтр исчерпал свой ресурс или вышел из строя иным образом, замените его на новый фильтр.



7. Перед использованием тщательно просушите все фильтры, а затем выполните установку фильтров в пылесос в обратной последовательности.

# РУКОВОДСТВО ПО ЭКСПЛУАТАЦИИ

## ВОЗМОЖНЫЕ НЕИСПРАВНОСТИ И СПОСОБЫ ИХ УСТРАНЕНИЯ

При возникновении неисправностей в работе пылесоса воспользуйтесь рекомендациями, приведенными в таблице ниже. Если неисправность устранить не удалось, обратитесь в авторизованный сервисный центр для проведения ремонта. Запрещается пытаться ремонтировать пылесос самостоятельно.

Неисправность	Способ устранения
Пылесос не работает.	1. Убедитесь, в правильности подключения шнура питания к электросети и надежности контакта вилки к розетке. Отключите вилку от розетки, а затем подключите снова. 2. Убедитесь, что розетка исправна, подключив к ней другой прибор. 3. Убедитесь, что пылесос включен кнопкой включения/выключения.
Уменьшилась сила всасывания.	1. Проверьте, не засорились ли насадка, шланг, трубка При необходимости устранили засор. 2. Если передний фильтр двигателя загрязнился, проведите его чистку
Во время работы двигатель издает необычный звук.	1. Немедленно выключите пылесос и отключите его от электросети. 2. Проверьте, не засорились ли насадка, шланг, трубка При необходимости устранили засор.

## БЕЗОПАСНАЯ УТИЛИЗАЦИЯ



Ваше устройство спроектировано и изготовлено из высококачественных материалов и компонентов, которые можно утилизировать и использовать повторно.

Если товар имеет символ с зачеркнутым мусорным ящиком на колесах, это означает, что товар соответствует Европейской директиве 2002/96/ЕС.

Ознакомьтесь с местной системой раздельного сбора электрических и электронных товаров. Соблюдайте местные правила.

Утилизируйте старые устройства отдельно от бытовых отходов. Правильная утилизация вашего товара позволит предотвратить возможные отрицательные последствия для окружающей среды и человеческого здоровья.

## ТЕХНИЧЕСКИЕ ХАРАКТЕРИСТИКИ

Напряжение питания:.....220-240 В, ~50 Гц

Максимальная потребляемая мощность:.....2200 Вт

Мощность всасывания:.....380 Вт

Габаритные размеры:..... 425x292x338мм

Условия эксплуатации:

Относительная влажность: от 10 до 80 %

Температура: от +10 до +40 °С

Исполнение: IP20





## ИНФОРМАЦИЯ О СЕРТИФИКАЦИИ



### Соответствует техническим регламентам:

ТР ТС 004/2011 «О безопасности низковольтного оборудования»;

ТР ТС 020/2011 «Электromагнитная совместимость технических средств».

### Сведения о сертификации:

№ TC RU C-CN.A133.V.02849

Выдан ООО "Комета"

Срок действия с 29.02.2016 по 28.02.2018

Дата производства указана на изделии.

Срок службы изделия – 3 года

Гарантийный срок – 1 год

**Центральный авторизованный сервисный центр:** ООО «ВипСервис», 142704, г. Москва, поселение Мосрентген, поселок завода Мосрентген, улица Героя России Соломатина, дом 31.

### Список сервисных центров прилагается (см. вкладыш)

Компания производитель оставляет за собой право, без предварительного уведомления, вносить изменения в список авторизованных сервисных центров, включая изменения адресов и телефонов существующих.

Адрес ближайшего СЦ вы можете также узнать по телефону горячей линии 8-800-100-3331 или на сайте [www.supra.ru](http://www.supra.ru), а также отправив запрос на [supra@supra.ru](mailto:supra@supra.ru)

### Изготовитель:

СУПРА ТЕХНОЛОДЖИС ЛИМИТЕД

Китай, Гонконг, Квинз Роуд Централ, 222, Кай Вонг Коммершиал Билдинг, ЛГ2/Ф.,комната 2.

Сделано в Китае.

### Manufacturer:

Supra Technologies Limited

Room 2, LG2/F, Kai Wong Commercial Building, 222 Queen's Road Central, HK, China

Made in China.

Импортер/организация, уполномоченная на принятие претензий от покупателей на территории России: ООО «ВипСервис», 142704, г. Москва, поселение Мосрентген, поселок завода Мосрентген, улица Героя России Соломатина, дом 31.

### Единая справочная служба: 8-800-100-3331

Благодарим Вас за выбор техники SUPRA.

Компания-производитель оставляет за собой право вносить изменения в конструкцию, дизайн и комплектацию товара без предварительного уведомления.