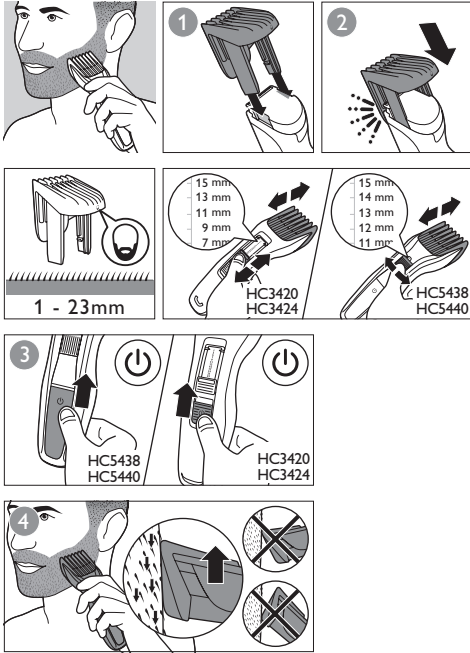


HC3420/17, HC3420/80, HC3424/80, HC5438/15,
 HC5438/80, HC5440/80



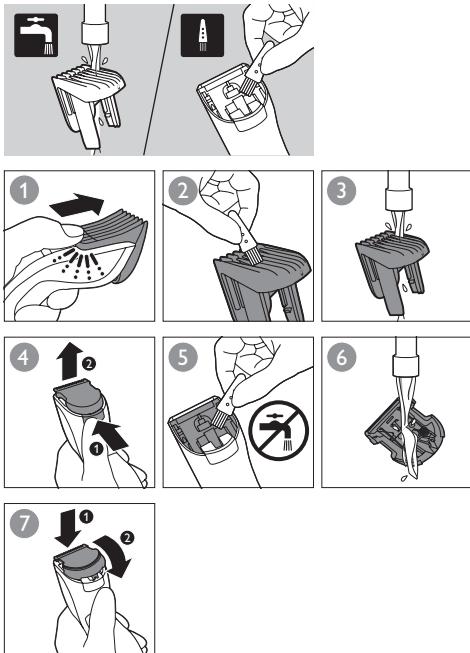
Register your product to receive a warranty period of 5 years and get support at

www.philips.com/5years



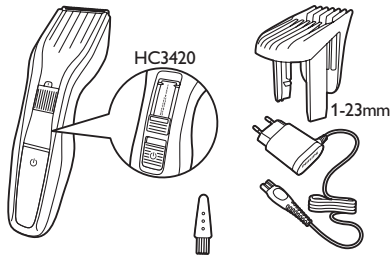
HC3418/15, HC3420/15, HC3420/17, HC3420/80,
 HC3424/80, HC3426/15, HC5438/15, HC5438/80,
 HC5440/15, HC5440/16, HC5440/80, HC5446/15
 HC5446/80

PHILIPS



4222.002.8572.3

www.philips.com

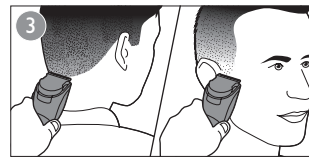
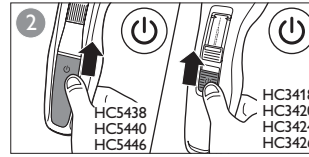
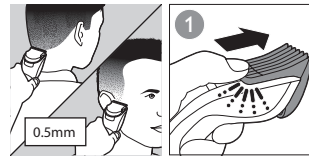
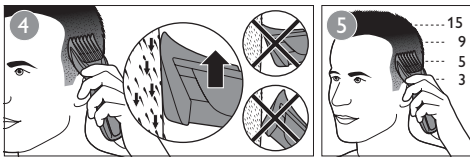
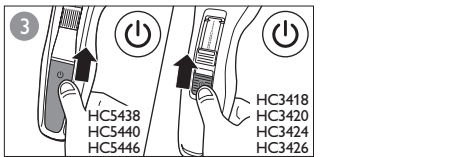
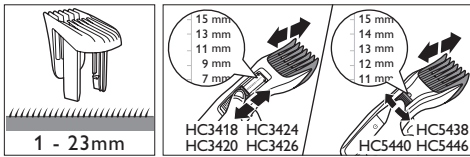
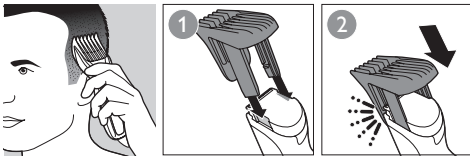
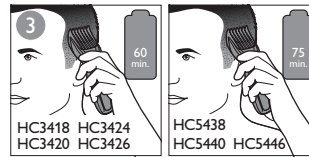
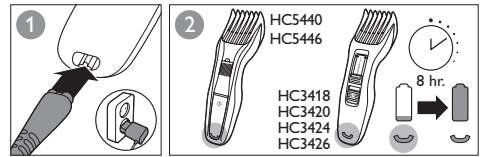
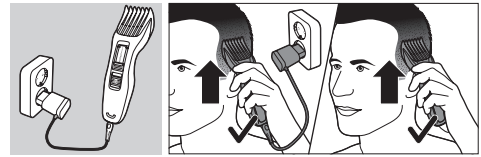
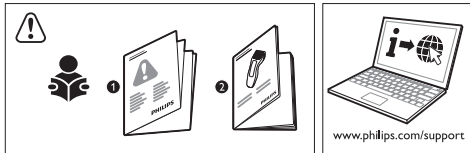


HC3420/17
 HC3420/80
 HC3424/80
 HCS438/15
 HCS438/80
 HCS440/80

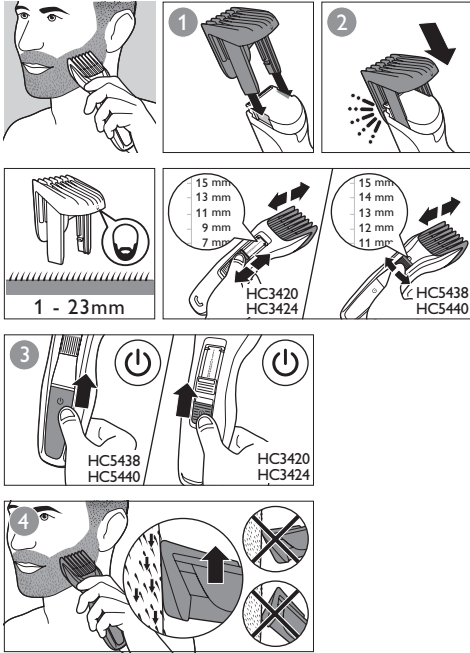


HC3420/80
 HC3424/80
 HC5438/80
 HC5440/80
 HC5446/80

HC3418/15
 HC3426/15
 HCS446/15
 HCS446/80 1-23mm



HC3420/17, HC3420/80, HC3424/80, HC5438/15,
 HC5438/80, HC5440/80



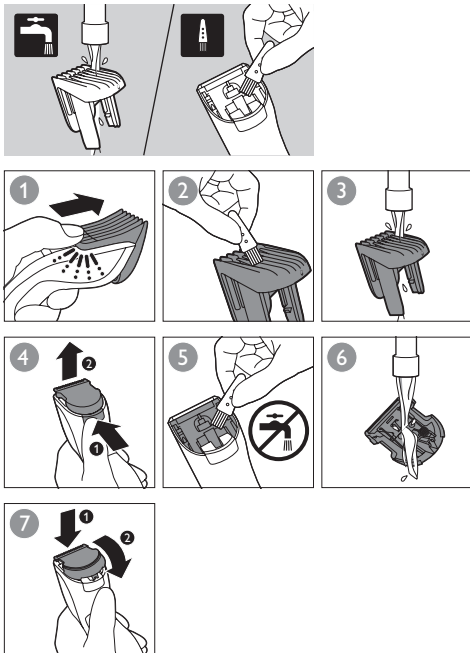
Register your product to receive a warranty period of 5 years and get support at

www.philips.com/5years



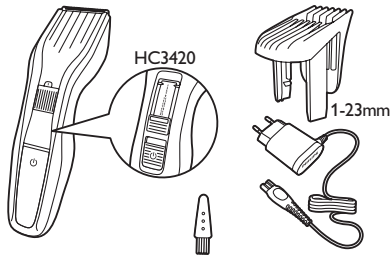
HC3418/15, HC3420/15, HC3420/17, HC3420/80,
 HC3424/80, HC3426/15, HC5438/15, HC5438/80,
 HC5440/15, HC5440/16, HC5440/80, HC5446/15
 HC5446/80

PHILIPS



4222.002.8572.3

www.philips.com

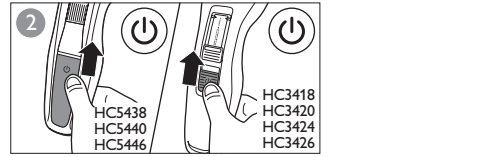
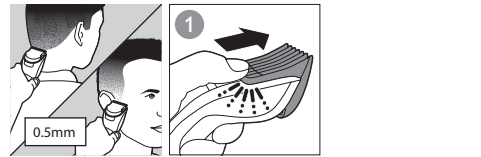
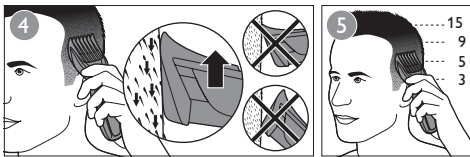
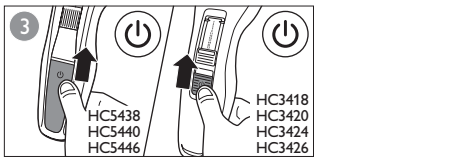
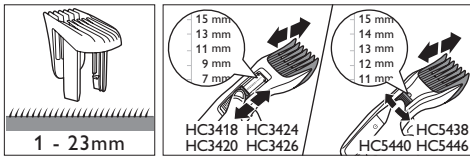
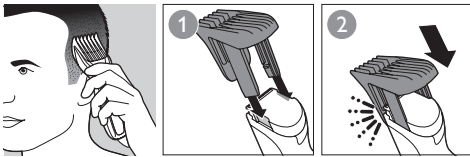
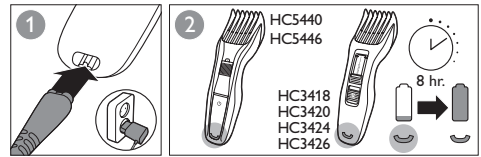
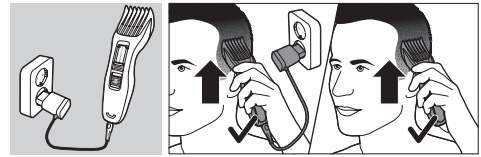
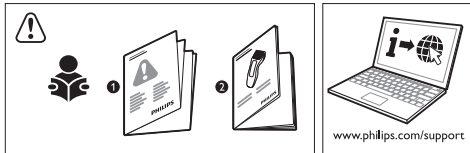


HC3420/17
 HC3420/80
 HC3424/80
 HCS438/15
 HCS438/80
 HCS440/80



HC3420/80
 HC3424/80
 HC5438/80
 HC5440/80
 HC5446/80

HC3418/15
 HC3426/15
 HCS446/15
 HCS446/80 1-23mm



- Urządzenie nie jest przeznaczone do użytku przez osoby (w tym dzieci) o ograniczonych zdolnościach fizycznych, sensorycznych lub umysłowych, a także nieposiadające wiedzy lub doświadczenia w zakresie użytkowania tego typu urządzeń, chyba że będą one nadzorowane lub zostaną poinstruowane na temat korzystania z tego urządzenia przez opiekuna.
- Nie pozwalaj dzieciom bawić się urządzeniem.

Uwaga

- Tego urządzenia nie można myć w wodzie. Nigdy nie zanurzaj urządzenia w wodzie ani nie płucz go pod kranem. (rys. 1)
- Zawsze sprawdz urządzenie przed użyciem. Nie używaj urządzenia, zasilacza ani żadnej innej części w przypadku ich uszkodzenia, ponieważ może to spowodować obrażenia ciała. Uszkodzony zasilacz lub część należy wymienić na oryginalny element tego samego typu.
- Do czyszczenia urządzenia nigdy nie używaj sprężonego powietrza, szorstkich czyszczyków, płynnych środków ściernych ani żrących płynów, takich jak benzyna lub aceton.

Pola elektromagnetyczne (EMF)

To urządzenie firmy Philips spełnia wszystkie normy i jest zgodne z wszystkimi przepisami dotyczącymi narażenia na działanie pól elektromagnetycznych.

Opis ogólny

- Zasilacz jest wyposażony w automatyczny przełącznik napięcia i jest dostosowany do użytku w sieciach elektrycznych o napięciu od 100 do 240 V.
- Zasilacz przekształca napięcie 100–240 V na bezpieczne napięcie poniżej 24 V.
- Maksymalny poziom hałasu: Lc = 75 dB (A)

Ochrona środowiska

- Zużytego urządzenia nie należy wyrzucać wraz ze zwykłymi odpadami gospodarstwa domowego — należy oddać je do punktu zbiórki surowców wtórnych w celu utylizacji. Stosowanie się do tego zalecenia pomaga w ochronie środowiska (rys. 2).
- Wbudowane akumulatory i baterie (tylko wybrane modele) zawierają substancje szkodliwe dla środowiska naturalnego. Przed wyrzuceniem lub oddaniem urządzenia do punktu zbiórki surowców wtórnych należy pamiętać o ich wyjęciu. Akumulatory i baterie należy wyrzucać w wyznaczonych punktach zbiórki surowców wtórnych. W przypadku

problemów z wyjęciem akumulatora lub baterii urządzenie można dostarczyć do centrum serwisowego firmy Philips, którego pracownicy wyjmą i usuną akumulator lub baterię w sposób bezpieczny dla środowiska naturalnego. (rys. 3)

Wymowanie akumulatora (tylko wybrane modele)

Akumulator należy wyjmować tylko przed wyrzuceniem urządzenia. Przed wyjęciem akumulatora upewnij się, że jest on całkowicie rozładowany.

Należy zachować ostrożność, gdyż styki akumulatora i części obudowy są ostre.

- 1** Sprawdź, czy w tylnej lub w przedniej części urządzenia znajdują się jakieś śrubki. Jeśli tak, odkręć je.
- 2** Zdejmij tylny lub przedni panel urządzenia za pomocą śrubokrętu. Jeśli to konieczne, zdejmij również dodatkowe śrubki i części, aż zobaczysz płytkę drukowaną wraz z akumulatorem.
- 3** Jeśli to konieczne, przetnij przewody, aby oddzielić płytkę drukowaną i akumulator od urządzenia.

Gwarancja i pomoc techniczna

Jeśli potrzebujesz pomocy lub dodatkowych informacji, odwiedź stronę www.philips.com/support lub zapoznaj się z oddzielną ulotką gwarancyjną.

Ograniczenia gwarancji

Elementy tnące nie są objęte warunkami gwarancji międzynarodowej, ponieważ podlegają zużyciu.

ROMÂNĂ

Introducere

Felicitări pentru achiziție și bun venit la Philips! Pentru a beneficia pe deplin de asistența oferită de Philips, înregistrați-vă produsul la www.philips.com/welcome.

Important

Citiți cu atenție aceste informații importante înainte de a utiliza aparatul și păstrați-le pentru consultare ulterioară.

Pericol

- Aparatul și adaptorul nu trebuie să intre în contact cu apa (fig. 1).

Avertisment

- Adaptorul conține un transformator. Nu încercați să înlocuiți ștecherul adaptorului, întrucât acest lucru duce la situații periculoase.
- Acest aparat nu trebuie utilizat de către persoane (inclusiv copii) care au capacități fizice, mentale sau senzoriale reduce sau sunt lipsite de experiență și cunoștințe, cu excepția cazului în care sunt supravegheați sau instruiți cu privire la utilizarea aparatului de către o persoană responsabilă pentru siguranța lor.
- Copiii trebuie supravegheați pentru a nu se juca cu aparatul.

Precauție

- Acest aparat nu este lavabil. Nu scufundați aparatul în apă și nu îl clătiți la robinet. (fig. 1)
- Verificați întotdeauna aparatul înainte de a-l utiliza. Nu utilizați aparatul, adaptorul sau orice altă componentă dacă este deteriorată, întrucât acest lucru poate cauza accidente. Înlocuiți întotdeauna un adaptor sau o componentă defectă cu una originală.
- Nu folosiți niciodată aer comprimat, bureți de sărmă, agenți de curățare abrazivi sau lichide agresive cum ar fi benzina sau acetona pentru a curăța aparatul.

Câmpuri electromagnetice (EMF)

Acest aparat Philips respectă toate standardele și reglementările aplicabile privind expunerea la câmpuri electromagnetice.

Generalități

- Adaptorul este dotat cu un selector automat de tensiune și este adecvat pentru tensiuni de rețea cuprinse între 100 și 240 V.
- Adaptorul transformă tensiunea de 100-240 volți într-o tensiune sub 24 volți.
- Nivel maxim de zgomot: Lc= 75 dB (A)

Protecția mediului

- Nu aruncați aparatul împreună cu gunoier menajer la sfârșitul duratei de funcționare, ci predați-l la un punct de colectare autorizat pentru reciclare. În acest fel, ajutați la protejerea mediului înconjurător (fig. 2).
- Bateria reîncărcabilă integrată (numai la anumite modele) conține substanțe care pot polua mediul. Scoateți întotdeauna bateria înainte de a scoate din uz aparatul sau de a-l preda la un centru de colectare oficial.

Predați bateria la un punct de colectare oficial pentru baterii. Dacă nu reușiți să scoateți bateria, puteți duce aparatul la un centru de service Philips. Personalul de la acest centru va îndepărta bateria și o va recicla în conformitate cu normele de protecție a mediului. (fig. 3)

Îndepărtarea bateriei reîncărcabile (numai la anumite modele)

Scoateți bateria numai atunci când scoateți aparat. Asigurați-vă că bateria este descărcată complet atunci când o scoateți.

Aveți grijă, benzile bateriei și componentele carcasei sunt ascuțite.

- 1** Verificați dacă există șuruburi pe partea din spate sau din față a aparatului. Dacă există, îndepărtați-le.
- 2** Îndepărtați panoul din spate/sau din față al aparatului cu o șurubelniță. Dacă este necesar, îndepărtați de asemenea șuruburile și/sau componentele suplimentare până când vedeți plăcuța de circuite integrate cu bateria reîncărcabilă.
- 3** Dacă este necesar, tăiați cablurile pentru a separa placa de circuite imprimate și bateria reîncărcabilă de aparat.

Garanție și asistență

Dacă aveți nevoie de informații sau de asistență, vă rugăm să vizitați site-ul web www.philips.com/support sau să consultați broșura de garanție internațională separată.

Restricții de garanție

Unitățile de tăiere nu sunt acoperite de termenii garanției internaționale deoarece sunt supuse uzurii.

РУССКИЙ

Введение

Поздравляем с покупкой продукции Philips! Для получения полной поддержки, оказываемой компанией Philips, зарегистрируйте прибор на веб-сайте www.philips.com/welcome.

Важная информация

Перед началом эксплуатации прибора внимательно ознакомьтесь с настоящим буклетом и сохраните его для дальнейшего использования в качестве справочного материала.

Опасно!

- Избегайте попадания жидкости на прибор и адаптер (Рис. 1).

Предупреждение

- В конструкцию адаптера входит трансформатор. Запрещается заменять адаптер или присоединять к нему другие штекеры: это опасно.
- Данный прибор не предназначен для использования лицами (включая детей) с ограниченными возможностями сенсорной системы или ограниченными умственными или физическими способностями, а также лицами с недостаточным опытом и знаниями, кроме как под контролем и руководством лиц, ответственных за их безопасность.
- Не позволяйте детям играть с прибором.

Внимание!

- Прибор не предназначен для влажной чистки. Запрещается погружать прибор в воду или мыть его под струей воды. (Рис. 1)
- Всегда проверяйте прибор перед использованием. Запрещается использовать устройство, адаптер и любой другой компонент при наличии повреждений, так как это может привести к травме. Для замены адаптера или другого поврежденного элемента используйте только оригинальные компоненты.
- Запрещается использовать для чистки прибора сжатый воздух, губки с абразивным покрытием, абразивные чистящие средства или растворители типа бензина или ацетона.

Электромагнитные поля (ЭМП)

Этот прибор Philips соответствует всем применимым стандартам и нормам по воздействию электромагнитных полей.

Общие сведения

- Адаптер снабжен устройством автоматического выбора напряжения и предназначен для электросетей с напряжением от 100 до 240 вольт.
- Адаптер преобразует напряжение 100–240 вольт в безопасное напряжение ниже 24 вольт.
- Предельный уровень шума: Lc = 75 дБ (А)

Защита окружающей среды

- После окончания срока службы не выбрасывайте прибор вместе с бытовыми отходами. Передайте его в специализированный пункт для дальнейшей

утилизации. Этим вы сможете защитить окружающую среду (Рис. 2).

- Аккумулятор содержит вещества, (только для некоторых моделей) загрязняющие окружающую среду. После окончания срока службы прибора или передачи его для утилизации, аккумулятор необходимо извлечь. Аккумулятор следует утилизировать в специализированных пунктах. Если при извлечении аккумулятора возникли затруднения, можно передать прибор в сервисный центр Philips, где аккумулятор извлекут и утилизируют безопасным для окружающей среды способом. (Рис. 3)

Извлечение аккумулятора (только для некоторых моделей)

Перед утилизацией прибора извлеките из него аккумулятор. Перед извлечением аккумулятора должен быть полностью разряжен.

Будьте осторожны: контактные полосы аккумулятора и элементы корпуса очень острые.

- 1** Проверьте, нет ли винтов в передней или задней части прибора. При наличии винтов извлеките их.
- 2** Снимите переднюю/заднюю панель прибора с помощью отвертки. При необходимости также извлеките дополнительные винты/детали, чтобы увидеть плату с аккумулятором.
- 3** Если требуется, перережьте провода, соединяющие аккумулятор и печатную плату с прибором.

Гарантия и поддержка

Для получения поддержки или информации посетите веб-сайт www.philips.com/support или прочтите отдельный гарантийный талон.

Ограничения гарантии

Действие международной гарантии не распространяется на режущие блоки, так как они подвержены износу.

Машинка для стрижки волос
Изготовитель: "Филипс Консьюмер Лайфстайл Б.В.",
Туссендиен 4, 9206 АД, Драхтен, Нидерланды.
Импортер на территорию России и Таможенного
Союза: ООО "Филипс", Российская Федерация,
123022 г. Москва, ул. Сергея Макееева, д.13,
тел. +7 495 961-1111.
100 – 240V, 50-60Hz

NiMH	Li-ion
HC3420	HC7450
HC3422	HC7452
HC3424	
HC5440	
HC5442	
HC5450	
QT3900	
QT4000	
QT4005	
QT4014	
QT4015	
BT405	

Для бытовых нужд

По вопросам гарантийного обслуживания обратитесь по месту приобретения товара. Срок службы изделия 2 год с даты продажи. Всю дополнительную информацию Вы можете получить в Информационном центре по телефонам: Россия: +7 495 961-1111 или 8 800 200-0880 (бесплатный звонок на территории РФ, в т.ч. с мобильных телефонов) Беларусь: 8 820 0011 0068 (бесплатный звонок на территории РБ, в т.ч. с мобильных телефонов)

SLOVENSKY

Úvod

Gratulujeme Vám ku kúpe a vítajte medzi zákazníkmi spoločnosti Philips! Ak chcete využiť všetky výhody zákazníckej podpory spoločnosti Philips, zaregistrujte svoj výrobok na adrese www.philips.com/welcome.

Dôležité

Pred použitím zariadenia si pozorne prečítajte tieto dôležité informácie a uschovajte si ich na neskoršie použitie.

Nebezpečenstvo

- Zariadenie a adaptér udržiavajte v suchu (Obr. 1).

Varovanie

- Súčasťou adaptéra je transformátor. Adaptér nesmiete oddeliť a vymeniť za iný typ zástrčky, lebo by ste mohli spôsobiť nebezpečnú situáciu.
- Spotrebič nie je určený na používanie osobami (vrátane detí) so zníženými fyzickými, zmyslovými alebo mentálnymi schopnosťami alebo s nedostatkom skúseností a vedomostí, pokiaľ im osoba zodpovedná za ich bezpečnosť

neposkytujete dohľad alebo ich nepoučila o používaní spotrebiča.

- Deti musia byť pod dozorom, aby sa nehrali so zariadením.

Výstraha

- Toto zariadenie nie je umývateľné. Nikdy ho neponárajte do vody ani neumývajte pod tečúcou vodou. (Obr. 1)
- Pred každým použitím zariadenie skontrolujte. Zariadenie, adaptér ani inú súčasť nepoužívajte, ak sú poškodené, pretože by mohlo dôjsť k zraneniu. Vždy vymeňte poškodený adaptér alebo súčasť za originálny typ.
- Na čistenie zariadenia nikdy nepoužívajte stlačený vzduch, drôtenky, drsné čistiace prostriedky ani agresívne kvapaliny ako benzín alebo aceton.

Elektromagnetické polia (EMF)

Tento spotrebič značky Philips vyhovuje všetkým príslušným normám a smerniciam týkajúcim sa vystavenia elektromagnetickým poliám.

Všeobecné informácie

- Adaptér je vybavený automatickým voličom napätia, ktorý sa automaticky prispôsobí napätiu v sieti v rozsahu 100 až 240 V.
- Adaptér transformuje napätie 100 – 240 V na bezpečné napätie nižšie ako 24 V.
- Maximálna deklarovaná hodnota emisie hluku je 75 dB(A), čo predstavuje hladinu A akustického výkonu vzhľadom na referenčný akustický výkon 1 pW.

Životné prostredie

- Zariadenie na konci jeho životnosti neodhadzujte spolu s bežným komunálnym odpadom, ale kvôli recyklácii ho zaneste na miesto oficiálneho zberu. Pomôžete tak chrániť životné prostredie (Obr. 2).
- Zabudovaná dobíjateľná batéria (len určité modely) obsahuje látky, ktoré môžu znečistiť životné prostredie. Pred likvidáciou zariadenia alebo jeho odovzdaním na mieste oficiálneho zberu batériu vyberte. Batériu odovzdajte na mieste oficiálneho zberu pre batérie. Ak máte problémy s vybratím batérie, zariadenie môžete tiež zaniest do servisného centra spoločnosti Philips, kde batériu vyberú a odstránia spôsobom, ktorý je bezpečný pre životné prostredie. (Obr. 3)