

EN Please read these instructions carefully before using the appliance.

SAFETY

- Caution: The appliance will not work while it is connected to the mains power supply.
Caution: This appliance can be used by children aged from 8 years and above and persons with reduced physical, sensory or mental capabilities...

- Do not use extension cables.
Ensure the appliance does not come into contact with clothes.
Do not use the epilator:

- on the face, eyelashes or hair
on damaged skin areas
on areas which may present a health hazard (varicose veins, beauty spots, birthmarks)
if you suffer from skin conditions such as eczema, inflamed skin or acne...

- Warning: The hand-held parts must be disconnected before cleaning under water. Suitable for use in the shower.

- Guarantee: This appliance is designed for domestic use only. It is not intended for professional use. The guarantee will be null and void if the appliance is not used correctly.

PROTECTING THE ENVIRONMENT

- Preparation of the skin: Use a gentle exfoliant...
PEELING (exfoliant use): Do not use the epilator for 2 days before or after epilating...

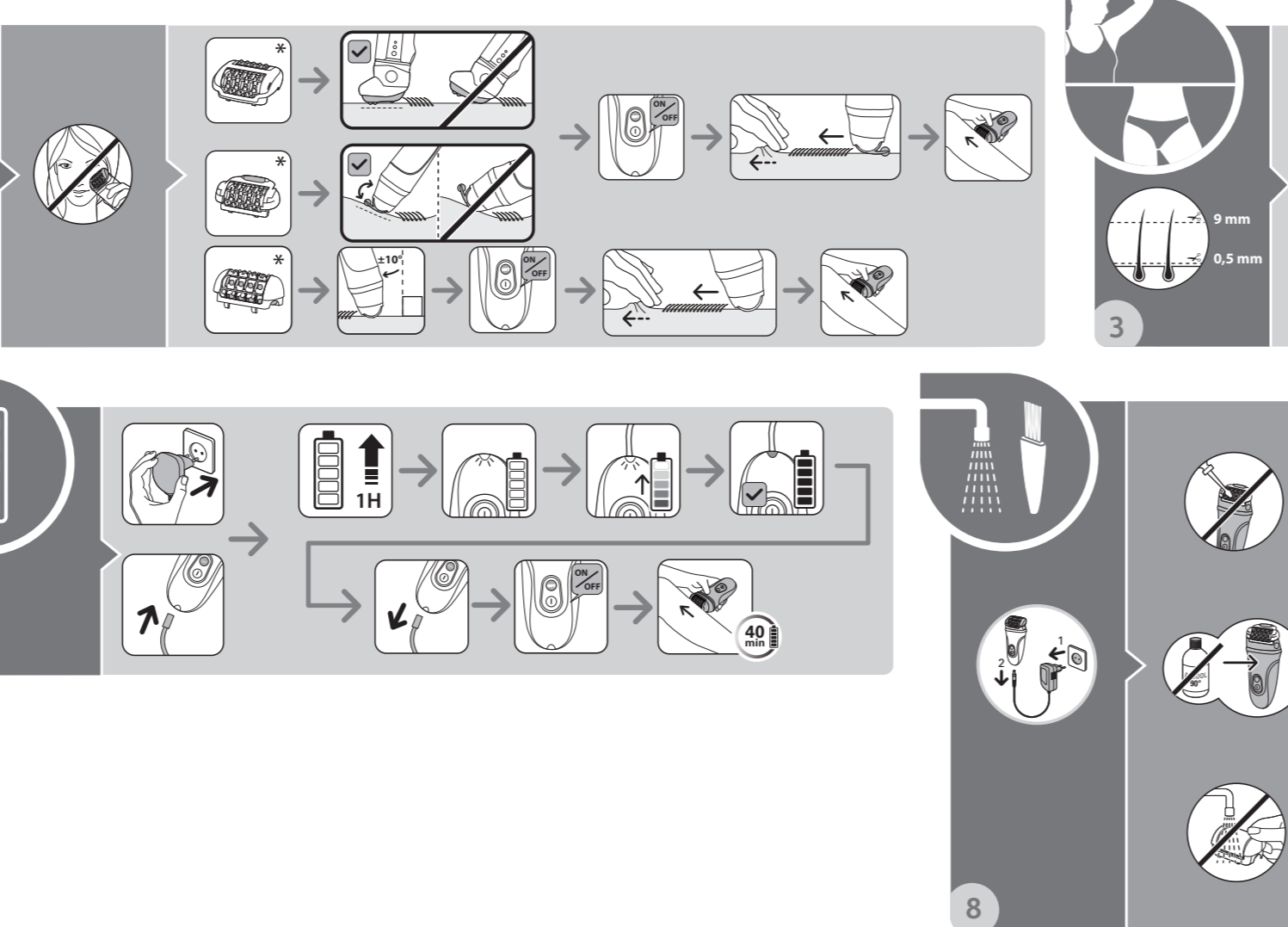
- Preparation of the skin: Use a gentle exfoliant...
PEELING (exfoliant use): Do not use the epilator for 2 days before or after epilating...
PEDICURE (exfoliant use): Do not use the epilator for 2 days before or after epilating...

FR Lisez les instructions avant d'utiliser l'appareil et évitez tout danger dû à une mauvaise utilisation.

CONSEILS DE SÉCURITÉ

- Attention : Cet appareil ne fonctionne pas lorsqu'il est branché sur le secteur.
Cet appareil peut être utilisé par des enfants âgés de 8 ans et plus et par des personnes ayant des capacités physiques, sensorielles ou mentales réduites...

- Attention : Cet appareil ne fonctionne pas lorsqu'il est branché sur le secteur.
Cet appareil peut être utilisé par des enfants âgés de 8 ans et plus et par des personnes ayant des capacités physiques, sensorielles ou mentales réduites...



TUN SIE ETWAS FÜR DEN UNWEILTSSCHUTZ

- 1. Entgegen Sie das Gerät nicht, ohne zuvor die Batterien/Akkus herausgenommen zu haben. Entleeren Sie die Batterien/Akkus nach den gesetzlichen Vorschriften...

VORBEREITUNG DER HAUT

- Das Gerät nicht an einer anderen Körperstelle als an der Fußsohle verwenden, auf verletzter oder entzündeter Haut verwenden, auf der Haut eine Warze, eine Fibrose oder einen Hauttumor verwenden...

PEELING (exfoliant use)

- Das Gerät nicht an einer anderen Körperstelle als an der Fußsohle verwenden, auf verletzter oder entzündeter Haut verwenden...

PEDICURE (exfoliant use)

- Das Gerät nicht an einer anderen Körperstelle als an der Fußsohle verwenden, auf verletzter oder entzündeter Haut verwenden...

WAARSCHUWING: Dit apparaat werkt niet als het aangesloten is op het elektrische circuit.

- Dit apparaat mag gebruikt worden door kinderen vanaf 8 jaar, personen met verminderde fysieke, mentale of zintuiglijke capaciteiten en personen die weinig ervaring of kennis hebben op voorwaarde dat zij onder de supervisie staan van een persoon die verantwoordelijk is voor de afgevoerde richtlijnen...
Als het apparaat aanstaat, dient het niet in contact te komen met wimpers, haren, kleding of elk ander object om zo elk mogelijk risico op letsel of op blokkering van het apparaat te voorkomen...

ACHTUNG: Dieses Gerät funktioniert nicht, wenn es an das Stromnetz angeschlossen ist.

- Das Gerät darf von Kindern ab 8 Jahren und Personen, deren körperliche oder geistige Unversehrtheit oder deren Wahrnehmungsfähigkeit eingeschränkt ist, oder Personen mit mangelnden Kenntnissen und Erfahrungen benutzt werden, sofern sie beaufsichtigt werden...
Als das Gerät an, es nicht durch Ziehen am Kabel aus, sondern ziehen Sie am Stecker.
Verwenden Sie kein Verlängerungskabel.
Um Verletzungen oder ein Blockieren des Geräts zu vermeiden, darf es während des Betriebs nicht mit Wimpern, Haaren, Kleidung oder anderen Objekten in Kontakt kommen...

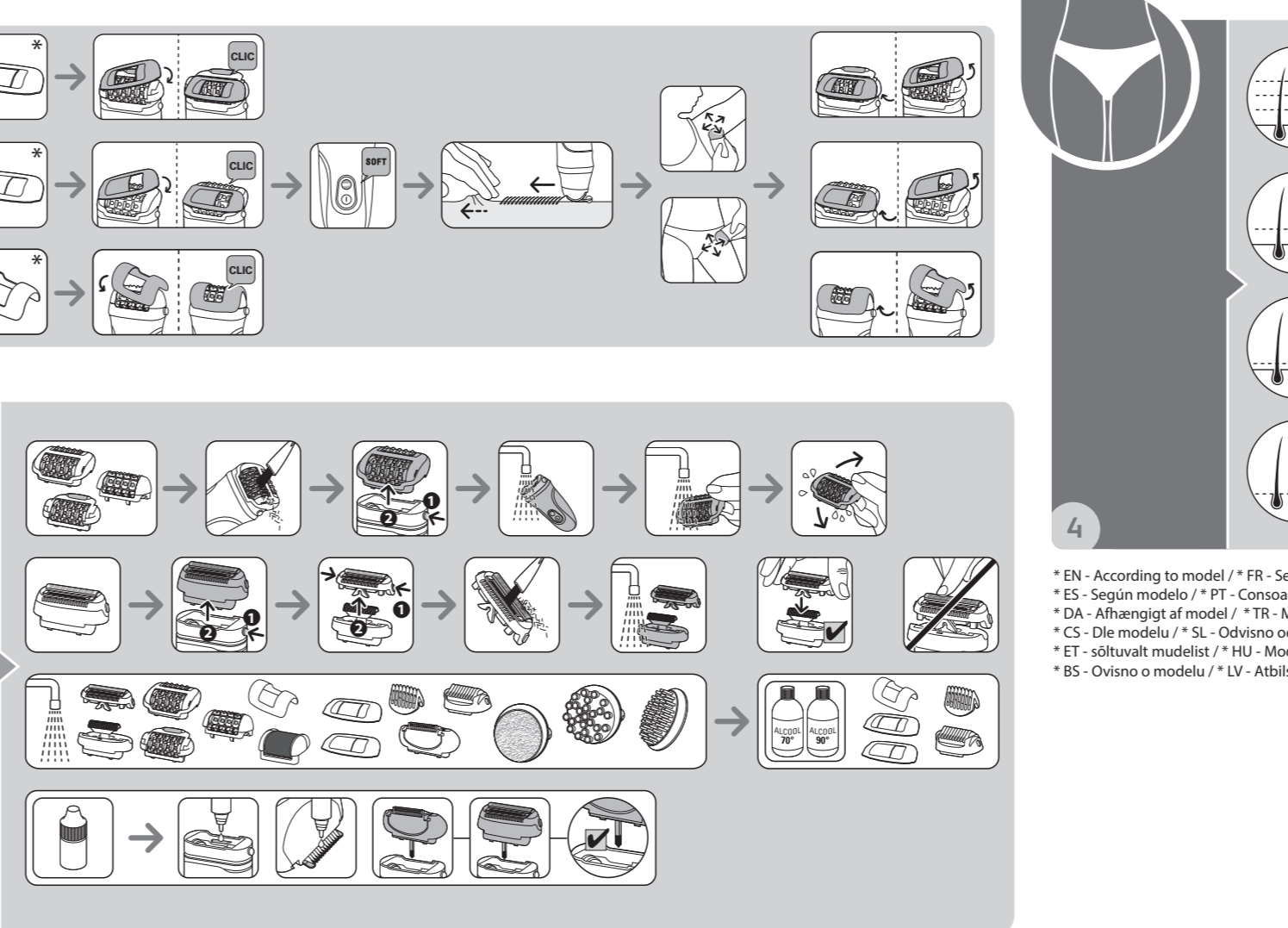
LEGGERE ATTENTAMENTE PRIMA DELL'USO.

ATTENZIONE: l'apparecchio non funziona se è collegato all'alimentazione di rete.

- Questo apparecchio non deve essere utilizzato esclusivamente con il blocco di alimentazione in dotazione.
Non scollegare l'apparecchio tirando il cavo, ma tirando la spina.
Non utilizzare prolunghe.
Quando l'apparecchio è in funzione, non deve entrare in contatto con ciglia, capelli, abiti o altri oggetti onde evitare ogni rischio di lesione o blocco dell'apparecchio...

WAARSCHUWING: Dit apparaat werkt niet als het aangesloten is op het elektrische circuit.

- Dit apparaat mag gebruikt worden door kinderen vanaf 8 jaar, personen met verminderde fysieke, mentale of zintuiglijke capaciteiten en personen die weinig ervaring of kennis hebben op voorwaarde dat zij onder de supervisie staan van een persoon die verantwoordelijk is voor de afgevoerde richtlijnen...



LEGGERE ATTENTAMENTE PRIMA DELL'USO.

ATTENZIONE: l'apparecchio non funziona se è collegato all'alimentazione di rete.

- Questo apparecchio non deve essere utilizzato esclusivamente con il blocco di alimentazione in dotazione.
Non scollegare l'apparecchio tirando il cavo, ma tirando la spina.
Non utilizzare prolunghe.
Quando l'apparecchio è in funzione, non deve entrare in contatto con ciglia, capelli, abiti o altri oggetti onde evitare ogni rischio di lesione o blocco dell'apparecchio...

WAARSCHUWING: Dit apparaat werkt niet als het aangesloten is op het elektrische circuit.

- Dit apparaat mag gebruikt worden door kinderen vanaf 8 jaar, personen met verminderde fysieke, mentale of zintuiglijke capaciteiten en personen die weinig ervaring of kennis hebben op voorwaarde dat zij onder de supervisie staan van een persoon die verantwoordelijk is voor de afgevoerde richtlijnen...

ACHTUNG: Dieses Gerät funktioniert nicht, wenn es an das Stromnetz angeschlossen ist.

- Das Gerät darf von Kindern ab 8 Jahren und Personen, deren körperliche oder geistige Unversehrtheit oder deren Wahrnehmungsfähigkeit eingeschränkt ist, oder Personen mit mangelnden Kenntnissen und Erfahrungen benutzt werden, sofern sie beaufsichtigt werden...

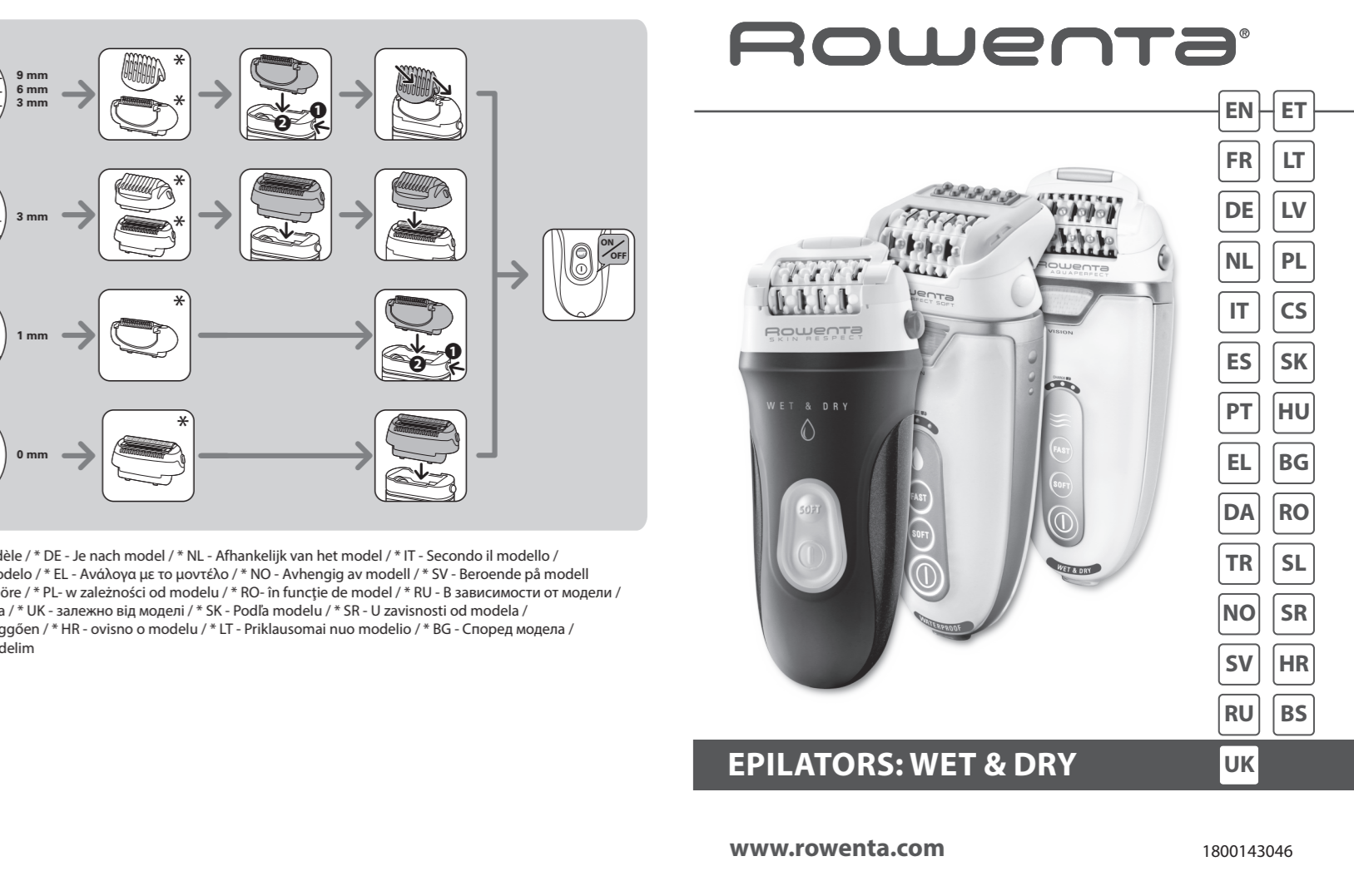
LEGGERE ATTENTAMENTE PRIMA DELL'USO.

ATTENZIONE: l'apparecchio non funziona se è collegato all'alimentazione di rete.

- Questo apparecchio non deve essere utilizzato esclusivamente con il blocco di alimentazione in dotazione.
Non scollegare l'apparecchio tirando il cavo, ma tirando la spina.
Non utilizzare prolunghe.
Quando l'apparecchio è in funzione, non deve entrare in contatto con ciglia, capelli, abiti o altri oggetti onde evitare ogni rischio di lesione o blocco dell'apparecchio...

WAARSCHUWING: Dit apparaat werkt niet als het aangesloten is op het elektrische circuit.

- Dit apparaat mag gebruikt worden door kinderen vanaf 8 jaar, personen met verminderde fysieke, mentale of zintuiglijke capaciteiten en personen die weinig ervaring of kennis hebben op voorwaarde dat zij onder de supervisie staan van een persoon die verantwoordelijk is voor de afgevoerde richtlijnen...



LEGGERE ATTENTAMENTE PRIMA DELL'USO.

ATTENZIONE: l'apparecchio non funziona se è collegato all'alimentazione di rete.

- Questo apparecchio non deve essere utilizzato esclusivamente con il blocco di alimentazione in dotazione.
Non scollegare l'apparecchio tirando il cavo, ma tirando la spina.
Non utilizzare prolunghe.
Quando l'apparecchio è in funzione, non deve entrare in contatto con ciglia, capelli, abiti o altri oggetti onde evitare ogni rischio di lesione o blocco dell'apparecchio...

WAARSCHUWING: Dit apparaat werkt niet als het aangesloten is op het elektrische circuit.

- Dit apparaat mag gebruikt worden door kinderen vanaf 8 jaar, personen met verminderde fysieke, mentale of zintuiglijke capaciteiten en personen die weinig ervaring of kennis hebben op voorwaarde dat zij onder de supervisie staan van een persoon die verantwoordelijk is voor de afgevoerde richtlijnen...

ACHTUNG: Dieses Gerät funktioniert nicht, wenn es an das Stromnetz angeschlossen ist.

- Das Gerät darf von Kindern ab 8 Jahren und Personen, deren körperliche oder geistige Unversehrtheit oder deren Wahrnehmungsfähigkeit eingeschränkt ist, oder Personen mit mangelnden Kenntnissen und Erfahrungen benutzt werden, sofern sie beaufsichtigt werden...

LEGGERE ATTENTAMENTE PRIMA DELL'USO.

ATTENZIONE: l'apparecchio non funziona se è collegato all'alimentazione di rete.

- Questo apparecchio non deve essere utilizzato esclusivamente con il blocco di alimentazione in dotazione.
Non scollegare l'apparecchio tirando il cavo, ma tirando la spina.
Non utilizzare prolunghe.
Quando l'apparecchio è in funzione, non deve entrare in contatto con ciglia, capelli, abiti o altri oggetti onde evitare ogni rischio di lesione o blocco dell'apparecchio...

WAARSCHUWING: Dit apparaat werkt niet als het aangesloten is op het elektrische circuit.

- Dit apparaat mag gebruikt worden door kinderen vanaf 8 jaar, personen met verminderde fysieke, mentale of zintuiglijke capaciteiten en personen die weinig ervaring of kennis hebben op voorwaarde dat zij onder de supervisie staan van een persoon die verantwoordelijk is voor de afgevoerde richtlijnen...



EPILATORS: WET & DRY

www.rowenta.com 1800-143046

- EN - According to model / FR - Selon modèle / DE - Je nach Modell / NL - Afhankelijk van het model / IT - Secondo il modello / ES - Según modelo / PT - Conforme ao modelo / NO - Avhengig av modell / SV - Beroende på modell / DA - Afhængigt af model / TR - Modeline göre / RO - În funcție de model / BG - В зависимост от модела / CS - Dle modelu / SK - Odvislost od modelu / SK - Podľa modelu / SR - U zavisnosti od modela / ET - sõltuvalt mudelist / HU - Modeltől függően / HR - ovisno o modelu / LT - Priklausoma nuo modelio / BG - Според модела / DE - Davon je nach Modell / UK - Abhängig vom Modell

- SKIKKERHET
Merk: Dette apparat fungerer kun når det er koplet til strømnettet.
Dette apparat kan bruges af børn fra alderen 8 år og opover og personer med reducerede fysiske, sensoriske eller mentale evner...

- FORBEREDELSE AF HUDEN
Din hud skal være ren og fri for kosmetik med røde prikker på huden efter epilering. Det er bleg og blødt, og du skal have brug for en fugtighedscreme eller en fugtighedscreme med SPF 30 eller mere.
Dette apparat anvendes på en godkendt brugersituation eller i en serviceafdeling for at sikre effektiv epilering.

- ACHTUNG: Dieses Gerät funktioniert nicht, wenn es an das Stromnetz angeschlossen ist.
Das Gerät darf von Kindern ab 8 Jahren und Personen, deren körperliche oder geistige Unversehrtheit oder deren Wahrnehmungsfähigkeit eingeschränkt ist, oder Personen mit mangelnden Kenntnissen und Erfahrungen benutzt werden...

- FORBEREDELSE AF HUDEN
Din hud skal være ren og fri for kosmetik med røde prikker på huden efter epilering. Det er bleg og blødt, og du skal have brug for en fugtighedscreme eller en fugtighedscreme med SPF 30 eller mere.
Dette apparat anvendes på en godkendt brugersituation eller i en serviceafdeling for at sikre effektiv epilering.

- ACHTUNG: Dieses Gerät funktioniert nicht, wenn es an das Stromnetz angeschlossen ist.
Das Gerät darf von Kindern ab 8 Jahren und Personen, deren körperliche oder geistige Unversehrtheit oder deren Wahrnehmungsfähigkeit eingeschränkt ist, oder Personen mit mangelnden Kenntnissen und Erfahrungen benutzt werden...

- FORBEREDELSE AF HUDEN
Din hud skal være ren og fri for kosmetik med røde prikker på huden efter epilering. Det er bleg og blødt, og du skal have brug for en fugtighedscreme eller en fugtighedscreme med SPF 30 eller mere.
Dette apparat anvendes på en godkendt brugersituation eller i en serviceafdeling for at sikre effektiv epilering.

