

BRAUN

cruZer

PRECISION



Type 5363

www.braun.com

cruZer 6
precision



Braun Infolines

Deutsch	4, 57
English	6, 57
Français	8, 58
Español	10, 58
Português	12, 59
Italiano	14, 59
Nederlands	16, 59
Dansk	18, 60
Norsk	20, 61
Svenska	22, 62
Suomi	24, 62
Polski	26, 63
Český	28, 64
Slovenský	30, 64
Magyar	32, 65
Hrvatski	34, 65
Slovenski	36, 67
Türkçe	38
Română	40, 68
Ελληνικά	42, 68
Български	44, 69
Русский	47, 69
Українська	50, 71
عربي	56, 54

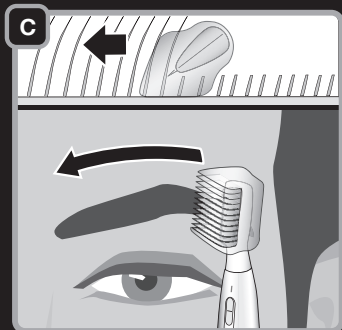
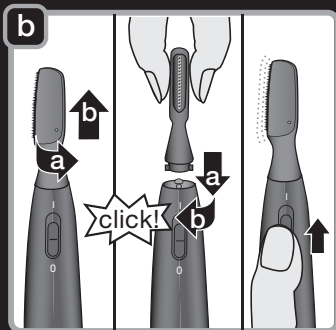
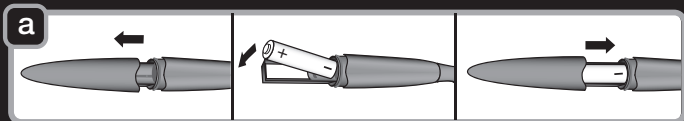
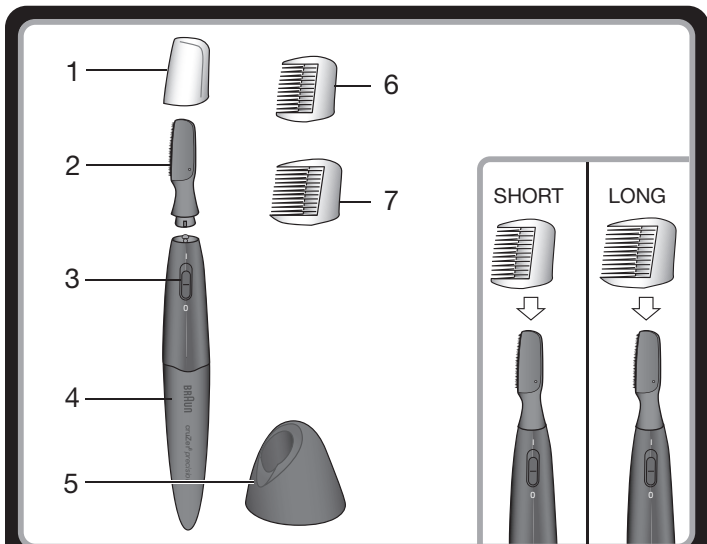
Braun GmbH
Frankfurter Straße 145
61476 Kronberg/Germany
www.braun.com

DE/AT	00 800 27 28 64 63 00 800 BRAUNINFOLINE
CH	08 44 - 88 40 10
UK	0800 783 70 10
IE	1 800 509 448
FR	0 800 944 802
BE	0 800 14 592
ES	901 11 61 84
PT	808 20 00 33
IT	800 440 017
NL	0 800-445 53 88
DK	70 15 00 13
NO	22 63 00 93
SE	020 - 21 33 21
FI	020 377 877
PL	801 127 286 801 1 BRAUN
CZ	221 804 335
SK	02/5710 1135
HU	(06-1) 451-1256
HR	091 66 01 777
SI	080 2822
TR	0 800 261 63 65
RO	021.224.30.35
RU	8 800 200 20 20
UA	0 800 505 000
HK	2926 2300 (Jebesen Consumer Service Centre)

www.service.braun.com

96566286/II-14
DE/UK/FR/ES/PT/IT/NL/DK/NO/SE/FI/
PL/CZ/SK/HU/HR/SI/TR/RO/MD/GR/
BG/RU/UA/Arab





Русский

Руководство по эксплуатации

Пожалуйста, внимательно прочитайте данное руководство по эксплуатации перед использованием прибора.

Внимание:

Не допускайте контакта прибора с водой.

Не используйте прибор при раздражении кожи. Никогда не используйте прибор при поломке или повреждении бреющей головки. Данный прибор может использоваться детьми в возрасте от 8 лет и лицами с ограниченными физическими, сенсорными или умственными возможностями или лицами, не имеющими достаточного опыта и знаний, только если они находятся под присмотром или получили необходимые инструкции по безопасному использованию прибора и понимают сопряженные с применением последнего риски. Детям нельзя использовать прибор в качестве игрушки. Дети могут производить чистку и осуществлять пользовательское техническое обслуживание, только если они старше 8 лет и находятся под присмотром.

Батарейки могут протекать, если они разряжены или не используются длительное время. Для того, чтобы защитить себя и прибор, пожалуйста, извлекайте батарейки время от времени и избегайте контакта с кожей при извлечении протекающих батареек.

Комплектность: Электрический триммер тип 5363 с питанием от батареек типоразмера AAA, 1,5 В, насадки для электрического триммера 2 шт., защитная крышка, батарейка 1 шт. AAA Duracell.

Источники питания

Настоящий прибор работает на одной 1,5-вольтовой батарейке. Для получения наилучших характеристик следует пользоваться щелочными марганцевыми батарейками (тип LR03, AM4, AAA, например Duracell).

Убедитесь, что электрический триммер отключен. Снимите колпачок электрического триммера (4) для размещения батарейки, потянув его вниз. Вставьте батарейку, обращая внимание на маркировку полюсов (+) и (-). Закройте колпачок электрического триммера.

Использование электрического триммера

Ваш электрический триммер *cruZer precision* идеально подходит для эффективного и безопасного удаления любых нежелательных волосков на теле и лице (например, брови, шея, спина). Включите

электрический триммер, передвинув переключатель включено/выключено (3) вверх. Поместите бреющую головку (2) перед волосками, которые необходимо удалить, и проведите в направлении против их роста. Для достижения оптимального результата во время использования прибора одной рукой натягивайте кожу.

Электрический триммер комплектуется 2 насадками для равномерного подравнивания волосков (например, для коррекции бровей):

- насадка для подравнивания коротких волосков (6): 5 мм
- насадка для подравнивания длинных волосков (7): 8 мм

Перед размещением насадки на прибор убедитесь, что он отключен. Мы рекомендуем начинать коррекцию с использования насадки для подравнивания длинных волосков. Наденьте насадку на бреющую головку (2), должен раздаваться щелчок.

Включите электрический триммер и проведите насадкой по брови против роста волос, как показано на рисунке (с). Убедитесь, что хотя бы одна из сторон насадки прикасается к коже во время использования прибора.

Чистка и уход

Перед процессом чистки всегда выключайте прибор.

Снимите бреющую головку (2), повернув ее против часовой стрелки на 90° и приподняв. Возможна чистка отсоединенной бреющей головки под струей теплой воды. Убедитесь в абсолютной сухости бреющей головки, перед ее размещением на прибор.

Храните электрический триммер, предварительно надев защитный колпачок на бреющую головку.

Мы рекомендуем смазывать лезвия электрического триммера небольшим количеством легкого бытового машинного масла два раза в год, и чаще в случае чистки бреющей головки под струей воды.

EA

Электрический триммер тип 5363 с питанием от батарейки типоразмера AAA, 1,5 В

Сделано в Китае для БРАУН ГмбХ, Германия, Braun GmbH, Frankfurter Str. 145, 61476 Kronberg, Germany.

RU: Импортер/Служба потребителей: ООО «Проктер энд Гэмбл Дистрибьюторская Компания», Россия, 125171, Москва, Ленинградское шоссе, 16А, стр.2. Тел. 8-800-200-20-20.

BY: Импортер: ООО «Электросервис и Ко», Беларусь, 220012, г. Минск, ул. Чернышевского, 10А, к. 412А3. Сервисный центр: ООО «Катрикс», Беларусь, 220012, г. Минск, ул. Чернышевского, 10А, к.409.

Использованные батарейки и устройство не должны выбрасываться с общими отходами или мусором. Пожалуйста, утилизируйте их через центр обслуживания Braun или через соответствующий специализированный пункт сбора (при наличии в вашем регионе).



По вопросам выполнения гарантийного или послегарантийного обслуживания, а также в случае возникновения проблем при использовании продукции, просьба связываться с Информационной Службой Сервиса BRAUN по телефону 8 800 200 2020.

Для определения года изготовления см. трехзначный код на корпусе изделия рядом с техническим типом изделия: первая цифра = последняя цифра года, последующие 2 цифры = порядковый номер недели года производства. Например, код «345» означает, что продукт произведен в 45-ю неделю 2013 года.

Гарантийный срок/Срок службы 2 года.