

Register your product and get support at
www.philips.com/welcome

FC5830

Question?
Contact
Philips



PHILIPS



2



3



4



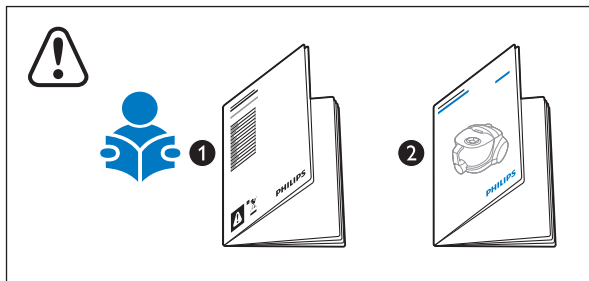
5

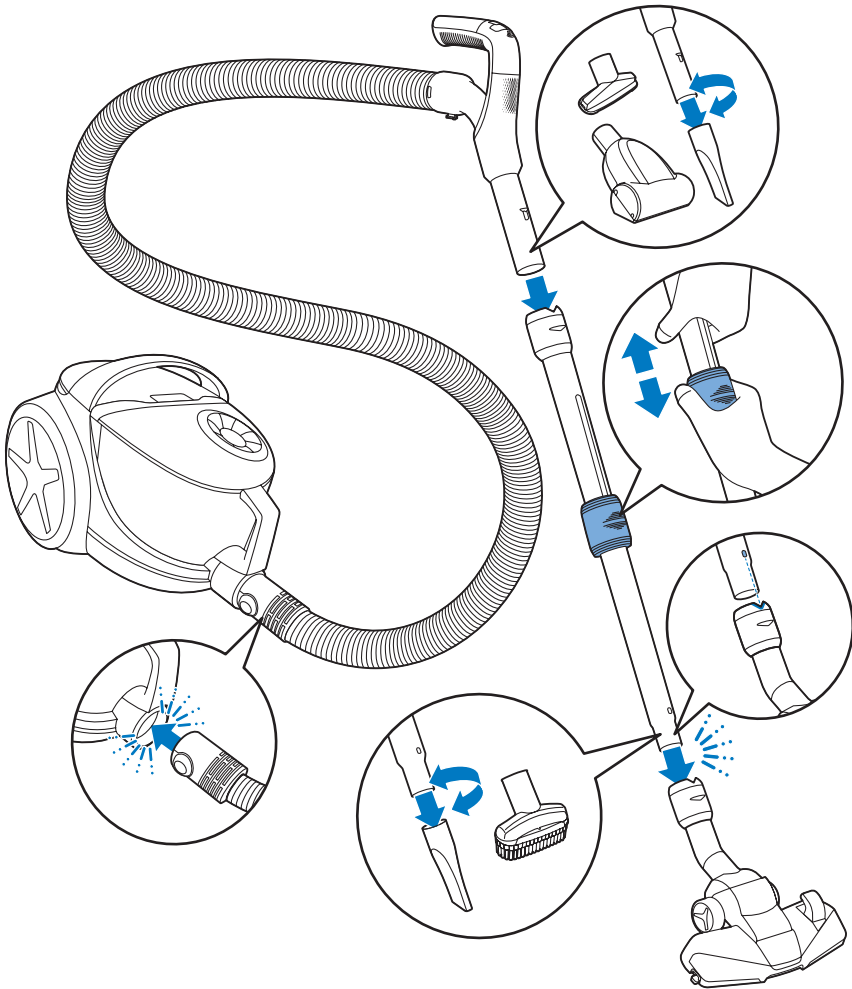


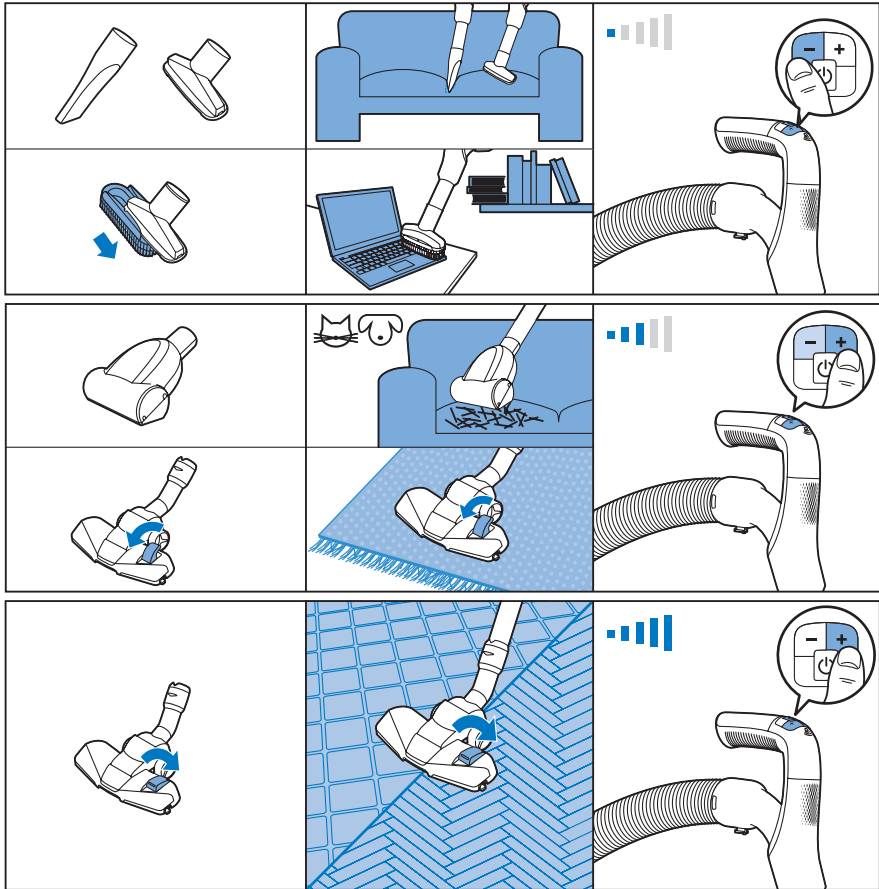
6

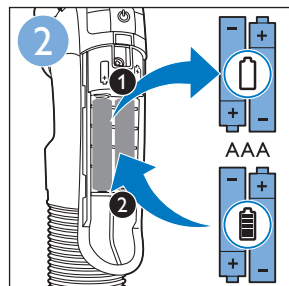
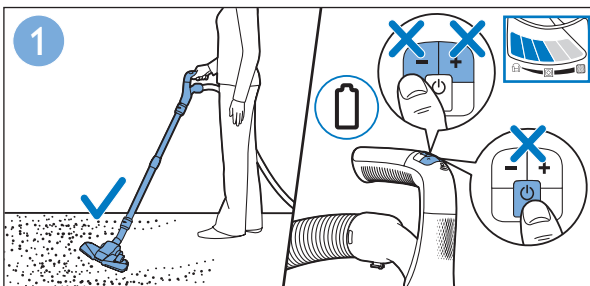
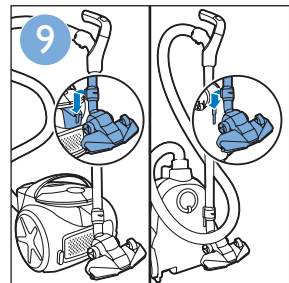
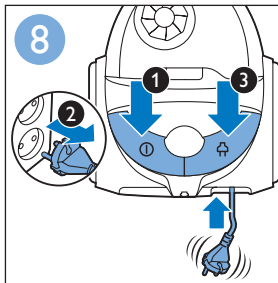
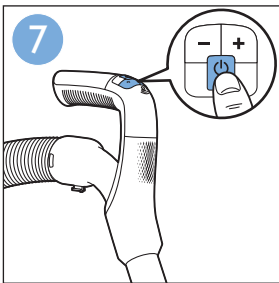
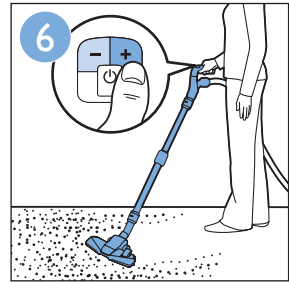
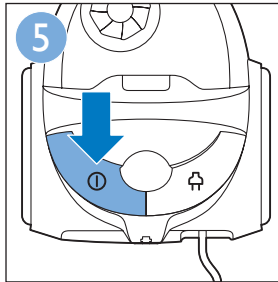
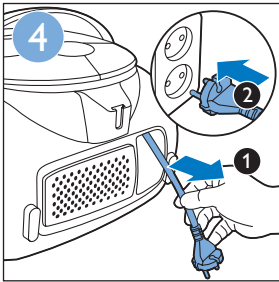
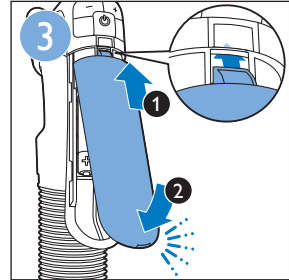
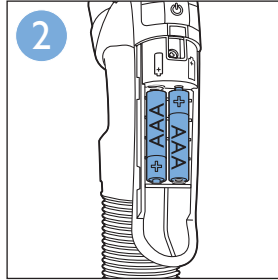
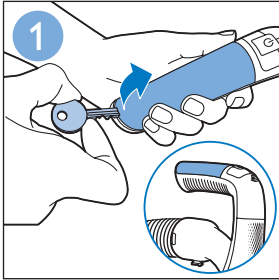


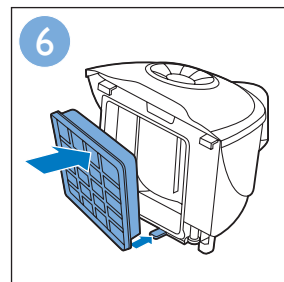
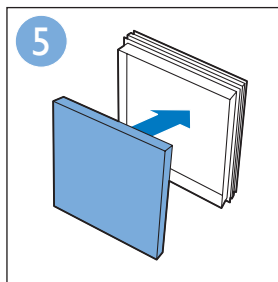
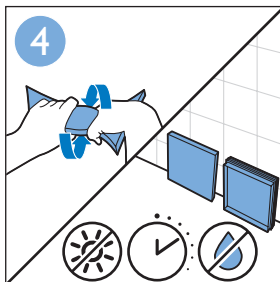
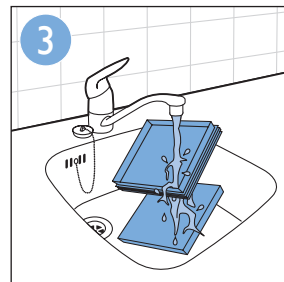
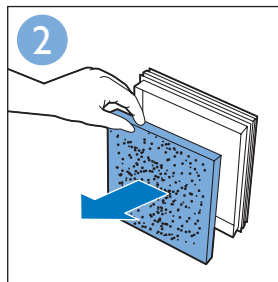
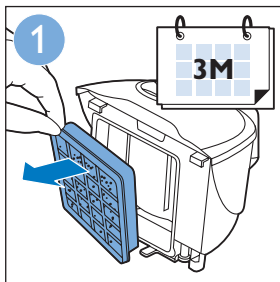
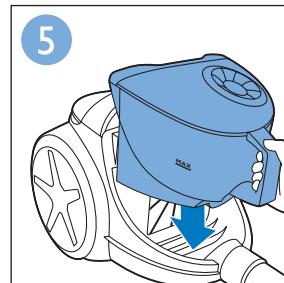
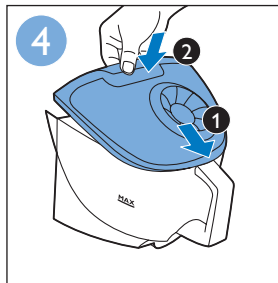
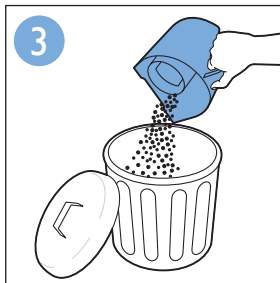
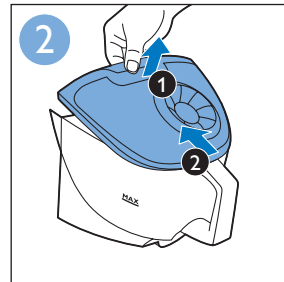
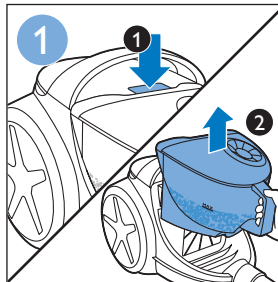
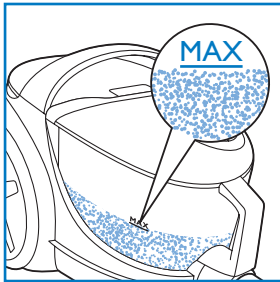
7

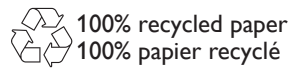












www.philips.com

4222.003.4173.1

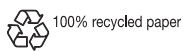
Register your product and get support at
www.philips.com/welcome



PHILIPS



www.philips.com



4222.003.4174.1

Абайлаңыз

- Құрылғыны сүзгілерсіз пайдаланбаңыз. Бұл моторға зақым келтіріп, құрылғының жұмыс мерзімін қысқартуы мүмкін.
- Барлық бөлшектерін әрдайым пайдаланушы нұсқаулығында көрсетілгендей тазалаңыз. Пайдаланушы нұсқаулығында ерекше көрсетілген болса, ешқандай бөлшектерін сумен және/немесе тазалағыш құралдармен тазаламаңыз.
- Жуылатын сүзгіні сумен тазаласаңыз, құрылғыға қайта салар алдында оның толық құрғақ болуы қамтамасыз етіңіз. Сүзгіні тікелей күн сәулесінде, радиатордың үстінде немесе кептіргіш барабанда кептірмеңіз. Жуылатын сүзгіні қайтып дұрыстап тазалау мүмкін болмаса немесе зақымданса, оны ауыстырыңыз.
- Шаң сорғыш шаңды жақсылап жинап, оңтайлы қызмет көрсетуі үшін, сүзгілерді тек түпнұсқа Philips сүзгілерінің дұрыс түрімен алмастырыңыз («Қосалқы құралдарға тапсырыс беру» тарауын қараңыз).
- Егер шаңсорғышта қашықтан басқару құралы болса, қашықтан басқару құралының батареяларын дұрыс түрдегі батареялармен әрқашан ауыстырып тұрыңыз.
- Егер шаңсорғышта қашықтан басқару құралы болса, құрылғыны бір ай немесе одан көп аралықта пайдаланбайтын болсаңыз, қашықтан басқару құралынан батареяларды алып тастаңыз.
- Ең жоғарғы шу деңгейі: $L_c = 84$ дБ(А).

Электромагниттік өрістер (ЭМӨ)

Осы Philips құрылғысы электромагниттік өрістерге қатысты барлық қолданыстағы стандарттар мен ережелерге сәйкес келеді.

Қосалқы құралдарға тапсырыс беру

Қосалқы құралдар немесе қосалқы бөлшектер (сүзгілер және қосымша саптамалар сияқты) сатып алу үшін, www.shop-philips.com/service сайтына кіріңіз немесе Philips дилеріне барыңыз. Сондай-ақ, еліңіздегі Philips Тұтынушыларды қолдау орталығына хабарласыңыз (байланыс мәліметтерін дүниежүзілік кепілдік парақшасынан қараңыз).

Өңдеу

Қызмет мерзімі аяқталғанда, құралды әдеттегі қоқыспен бірге тастамай, ресми жинау орнына тапсырыңыз. Осылайша, сіз қоршаған ортаны сақтауға көмектесесіз.

Кепілдік және қолдау

Егер сізге ақпарат немесе қолдау қажет болса, www.philips.com/support сайтына кіріңіз немесе бөлек дүниежүзілік кепілдік парақшасын оқыңыз.

Ақаулықтарды жою

Бұл тарауда құрылғыда ең жиі кездесетін мәселелер жинақталған. Төмендегі ақпараттың көмегімен мәселені шеше алмасаңыз, жиі қойылатын сұрақтар тізімін көру үшін www.philips.com/support торабына кіріңіз немесе еліңіздегі Тұтынушыларды қолдау орталығына хабарласыңыз.

Мәселе	Ықтимал себеп	Шешім
Сорғызу қуаты жеткіліксіз.	Шаң контейнері толып кеткен болуы мүмкін.	Шаң контейнерін босатыңыз.
	Сүзгілер кірлеген.	Сүзгілерді тазалаңыз немесе алмастырыңыз.
	Сору қуаты төменгі параметрге орнатылған.	Құрылғыдағы немесе тұтқадағы реттегішпен сору қуатын көбейтіңіз.
	Саптама, түтік немесе шланг бітеліп қалған.	Бітеліп қалған бөлікті ажыратып, керісінше жалғаныз (мүмкіндік болса). Шаңсорғышты қосып, тұрып қалған затты кері бағытта сорғызу арқылы шығарып алыңыз.

Мәселе	Ықтимал себеп	Шешім
Шаңсорғышты пайдаланғанда кейде электр соққыларын аламын.	Шаңсорғышта статикалық электр жиналады. Ауа ылғалдылығы неғұрлым төмен болса, құрылғыда соғұрлым көп статикалық электр жиналады.	Түтікті бөлмедегі металл заттарға жиі тигізіп тұру арқылы құрылғыны зарядсыздандырыңыз (мысалы, үстелдің немесе орындықтың аяқтары, радиатор және т.б.). Бөлмедегі ауа ылғалдылығын да көтере аласыз.
Қашықтан басқару құралы бар модельдер үшін ғана: қашықтан басқару құралы жұмыс істемейді.	Батареялар толығымен тиіп тұрған жоқ немесе дұрыстап салынбаған.	Батарея бөлімінің қақпағын алып, батареяларды дұрыс салыңыз. – және + полюстері дұрыс бағытта екенін тексеріңіз.
	Батарея қуаты таусылған.	Батареяларды ауыстырыңыз. Шаңсорғышты пайдалануды жалғастыра аласыз, бірақ сору қуатын арттыру немесе азайту немесе құрылғыны өшіру үшін қашықтан басқару құралын пайдалану мүмкін емес. Құрылғыны өшіру үшін құрылғыдағы қосу/өшіру түймесін басыңыз.

Шаң жинайтын дорбасы жоқ шаң сорғыш
Өндіруші: "Филипс Консьюмер Лайфстайл Б.В.", Туссендиен 4, 9206 АД, Драхтен, Нидерланды
Ресей және Кедендік Одақ территориясына импорттаушы:
"ФИЛИПС" ЖШҚ, Ресей Федерациясы, 123022 Мәскеу қаласы, Сергей Макеев көшесі, 13-үй, тел. +7 495 961-1111
FC5830: 230 В; 50/60 Гц; 2000 Вт
FC5828: 230 В; 50/60 Гц; 1800 Вт
Тұрмыстық қажеттіліктерге арналған

РУССКИЙ

Введение

Поздравляем с покупкой продукции Philips! Чтобы воспользоваться всеми преимуществами поддержки Philips, зарегистрируйте прибор на веб-сайте www.philips.com/welcome.

Важная информация

Перед началом эксплуатации прибора внимательно ознакомьтесь с настоящим буклетом и сохраните его для дальнейшего использования в качестве справочного материала.

Опасно!

- Запрещается убирать при помощи пылесоса воду и другие жидкости, горючие вещества и горячий пепел.

Предупреждение

- Перед подключением прибора убедитесь, что указанное на нем номинальное напряжение соответствует напряжению местной электросети.
- Запрещено пользоваться прибором, если сетевая вилка, сетевой шнур или сам прибор повреждены.
- В случае повреждения сетевого шнура его необходимо заменить. Чтобы обеспечить безопасную эксплуатацию прибора, заменяйте шнур только в авторизованном сервисном центре Philips или в сервисном центре с персоналом аналогичной квалификации.
- Данный прибор не предназначен для использования лицами (включая детей) с ограниченными возможностями сенсорной системы или ограниченными умственными или физическими способностями, а также лицами с недостаточным опытом и знаниями, кроме как под контролем и руководством лиц, ответственных за их безопасность.
- Не позволяйте детям играть с прибором.
- Храните прибор и шнур в недоступном для детей месте.
- Перед очисткой или выполнением технического обслуживания прибора всегда извлекайте вилку из розетки электросети.
- Не подносите шланг, трубку или другие аксессуары к глазам, ушам и рту.

Внимание!

- Запрещается использовать прибор без фильтров. Это может привести к повреждению мотора и сокращению срока службы прибора.
- Очистку частей прибора следует выполнять только в соответствии с указаниями в руководстве по эксплуатации. Не используйте для очистки воду и/или чистящие средства, если это явно не указано в руководстве по эксплуатации.
- Если вы промыли моющийся фильтр водой, убедитесь, что он полностью высох, перед тем как устанавливать его в прибор. Не сушите фильтр под прямыми солнечными лучами, на радиаторе отопления или в сушильном барабане. Замените моющийся фильтр на новый, если он поврежден или его очистка должным образом больше невозможна.
- Для обеспечения оптимального удержания пыли и работы пылесоса всегда заменяйте фильтры оригинальными фильтрами Philips необходимого типа (см. главу "Заказ аксессуаров").
- Если к пылесосу прилагается пульт ДУ, заменяйте элементы питания пульта ДУ только элементами питания соответствующего типа.
- Если к пылесосу прилагается пульт ДУ и прибор не будет использоваться в течение месяца или дольше, следует извлечь батареи из пульта ДУ.
- Максимальный уровень шума: Lc = 84 дБ(А)

Электромагнитные поля (ЭМП)

Этот прибор Philips соответствует всем применимым стандартам и нормам по воздействию электромагнитных полей.

Заказ аксессуаров

Чтобы приобрести аксессуары или запасные части (например, фильтры и дополнительные насадки), посетите веб-сайт www.shop.philips.com/service или обратитесь в местную торговую организацию Philips. Вы также можете обратиться в местный центр поддержки потребителей Philips (контактные данные указаны на гарантийном талоне).

Утилизация

После окончания срока службы не выбрасывайте прибор вместе с бытовыми отходами. Передайте его в специализированный пункт для дальнейшей утилизации. Этим вы поможете защитить окружающую среду.

Гарантия и поддержка

Для получения поддержки или информации посетите веб-сайт www.philips.com/support или ознакомьтесь с информацией на гарантийном талоне.

Поиск и устранение неисправностей

Данная глава посвящена наиболее распространенным проблемам, возникающим при использовании прибора. Если самостоятельно справиться с возникшими проблемами не удается, см. список часто задаваемых вопросов на веб-странице www.philips.com/support или обратитесь в центр поддержки потребителей в вашей стране.

Проблема	Возможная причина	Способы решения
Мощность всасывания недостаточна.	Пылесборник заполнен.	Очистите пылесборник.
	Фильтры загрязнены.	Очистите или замените фильтры.
	Регулятор мощности всасывания установлен в положение низкой мощности.	С помощью регулятора на приборе или ручке увеличьте силу всасывания.
	Засорены насадка, трубка или шланг.	Для удаления засора отсоедините засоренную деталь и присоедините ее (как можно плотнее) обратной стороной. Включите пылесос для продува засоренной детали в обратном направлении.

Проблема	Возможная причина	Способы решения
Иногда во время использования пылесоса возникают электрические разряды.	Пылесос накапливает статическое электричество. Чем ниже влажность воздуха в помещении, тем больше накапливается статического электричества.	Для снятия статического заряда чаще подносите трубку пылесоса к металлическим предметам, находящимся в помещении (например, к ножке стола или стула, к батарее отопления и пр.). Кроме того, можно повысить уровень влажности воздуха в помещении.
Только для моделей с пультом ДУ: пульт ДУ не работает.	Батареи установлены неправильно или вставлены не до конца.	Снимите крышку отсека для батарей и правильно установите батареи. Соблюдайте полярность установки батарей ("+" и "-").
	Разряжен аккумулятор.	Замените батареи. Можно продолжить уборку, но вы не сможете увеличить или уменьшить мощность всасывания, а также выключить прибор при помощи пульта ДУ. Для выключения прибора нажмите кнопку питания на приборе.

Безмешковый пылесос

Изготовитель: "Филипс Консьюмер Лайфстайл Б.В.", Туссендиепен 4, 9206 АД, Драхтен, Нидерланды
Импортер на территорию России и Таможенного Союза:
ООО "ФИЛИПС", Российская Федерация, 123022 г. Москва,
ул. Сергея Макеева, д.13, тел. +7 495 961-1111
FC5830: 230 В; 50/60 Гц; 2000 Вт
FC5828: 230 В; 50/60 Гц; 1800 Вт
Для бытовых нужд

TÜRKÇE

Giriş

Ürünümüzü satın aldığınız için teşekkür ederiz. Philips'e hoş geldiniz! Philips'in sunduğu destekten faydalanabilmek için lütfen ürününüzü şu adresten kaydedin: www.philips.com/welcome.

Önemli

Cihazı kullanmadan önce bu önemli bilgileri dikkatlice okuyun ve gelecekte başvurmak üzere saklayın.

Tehlike

- Hiçbir zaman su veya başka bir sıvıyı, yanıcı maddeleri veya sıcak külleri süpürmeyin.

Uyarı

- Cihazı prize takmadan önce, üstünde yazılı olan gerilimin, evinizdeki şebeke gerilimiyle aynı olup olmadığını kontrol edin.
- Cihazın fişi, kordonu veya kendisi hasarlıysa kesinlikle kullanmayın.
- Cihazın elektrik kablosu hasarlıysa, bir tehlike oluşturmasını önlemek için mutlaka Philips'in yetki verdiği bir servis merkezi veya benzer şekilde yetkilendirilmiş kişiler tarafından değiştirilmesini sağlayın.
- Bu cihaz, güvenliklerinden sorumlu kişilerin nezareti veya talimatı olmadan, fiziksel, sinirsel ya da zihinsel becerileri gelişmemiş veya bilgi ve tecrübe açısından yetersiz kişiler tarafından (çocuklar da dahil) kullanılmamalıdır.
- Küçük çocukların cihazla oynamaları engellenmelidir.
- Cihazı ve kablosunu çocukların ulaşabilecekleri yerlerden uzak tutun.
- Cihazı temizlemeden veya cihazın bakımını yapmadan önce fişi prizden çekilmelidir.
- Hortumu, boruyu veya diğer herhangi bir aksesuar gözlerinize veya kulaklarınıza tutmayın ya da ağzınıza sokmayın.