

# **BORK**

ВОЗДУХОЧИСТИТЕЛЬ А602

РУКОВОДСТВО ПО ЭКСПЛУАТАЦИИ

РУКОВОДСТВО ПО ЭКСПЛУАТАЦИИ

# ВОЗДУХООЧИСТИТЕЛЬ A602





Технология Plasmacluster позволяет создавать внутри воздухоочистителя положительные и отрицательные ионы, которые распространяются по всей комнате и очищают воздух, уничтожая микроорганизмы (вирусы, бактерии, споры грибков плесени), пыльцу, аллергены. Это значительно повышает качество воздуха в доме, снижает риск заболеваний, в том числе вирусного и аллергического характера.

Технология разработана SHARP Corporation, Япония

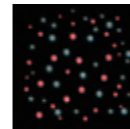
Технология Plasmacluster является общепризнанной технологией ионизации, которая широко используется для очищения воздуха в общественных местах, таких как учреждения здравоохранения, офисные здания, общественный транспорт.

Система повышает качество воздуха, обеспечивая комфортные условия для жизни.

Блок Plasmacluster

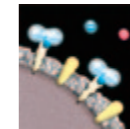
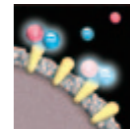
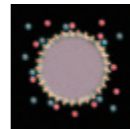


Эффективность технологии Plasmacluster подтверждена исследованиями ведущих научно-исследовательских институтов Японии, Германии, Китая, а также Государственного научно-исследовательского института генетики и селекции промышленных микроорганизмов (ГосНИИГенетика) и Международного учебно-научного биотехнологического центра МГУ им. М.В. Ломоносова.



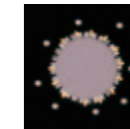
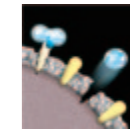
#### Plasmacluster вырабатывает ионы

В воздухе содержатся молекулы воды —  $H_2O$ . Когда воздушный поток попадает в систему, подается плазменный разряд. Во время разряда специальное устройство расщепляет молекулы воды ( $H_2O$ ) на положительные ионы водорода ( $H^+$ ) и отрицательные ионы кислорода ( $O^-$ ).



#### Ионы воздействуют на присутствующие в воздухе микробы

Полученные ионы распространяются по всему помещению и, взаимодействуя с водой, моментально соединяются в небольшие группы — кластеры ионов. Положительные и отрицательные ионы соединяются на поверхности аллергенов. Ионы вступают в реакцию с поверхностью аллергена и превращаются в гидроксильные радикалы ( $OH^-$ ). Гидроксильные радикалы извлекают из аллергена ионы водорода ( $H^+$ ), что приводит к разрушению протеинов и образованию воды.



#### Вся комбинация остается в воздухе в виде воды

Таким образом, происходит дезактивация вредных микробов и загрязнителей. Гидроксильные радикалы ( $OH^-$ ), прореагировав с ионами водорода ( $H^+$ ), образуют воду ( $H_2O$ ), которая возвращается в воздух.

## ЭФФЕКТИВНОСТЬ УСТРАНЕНИЯ ВИРУСОВ

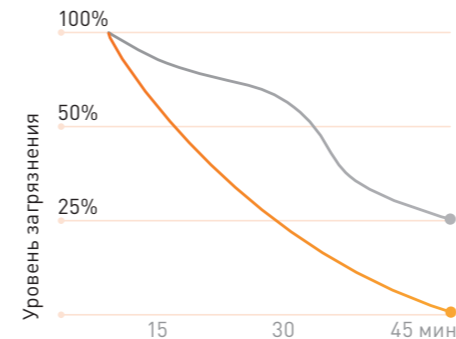


Тестовые исследования, проведенные в Медицинском институте им. Китасато и Исследовательском центре экологических наук им. Китасато в Японии, подтвердили высокую эффективность технологии плазмакластерных ионов для уничтожения вирусов.

Для проведения исследований в контейнере объемом 1 м<sup>3</sup> разместили генератор с блоком Plasmacluster. Затем в закрытом контейнере распыляли вирусы и включали генератор. Результатом стало уничтожение 99,7% вирусов в контейнере.

С использованием технологии Plasmacluster  
Без использования технологии Plasmacluster

## ЭФФЕКТИВНОСТЬ УСТРАНЕНИЯ СПОР ПЛЕСЕНИ



Тестовые исследования, проведенные в Ассоциации профилактической медицины префектуры Ишикавы в Японии, подтвердили, что при использовании технологии Plasmacluster споры плесени уничтожаются в течение 45 минут.

Исследования осуществлялись в помещении площадью 13 м<sup>2</sup> при температуре 21 °С и относительной влажности 53%. Были изучены образцы воздуха, забранные из центра комнаты до и после включения генератора Plasmacluster.

Без ионов Plasmacluster  
С ионами Plasmacluster



## ТЕХНОЛОГИЯ PLASMACLUSTER

Технология PLASMACLUSTER позволяет очистить воздух при помощи положительных и отрицательных ионов, эффективно уничтожая вредные микроорганизмы и раздражители, предотвращая развитие вирусных и аллергических заболеваний.



## ШИРОКИЙ СПЕКТР ПРИМЕНЕНИЯ

Благодаря компактности и эргономичности корпуса воздухоочиститель можно удобно разместить на прикроватной тумбе или рабочем столе, подключив устройство при помощи USB-кабеля.

В комплекте предусмотрена специальная подставка, которая позволяет задать нужное направление потока в зависимости от предпочтений и условий эксплуатации.

## УСТРОЙСТВО

Кнопка-крышка

Индикатор ионов Plasmacluster

Основной блок



Выход воздуха

Панель управления

Вход для USB-кабеля/адаптера

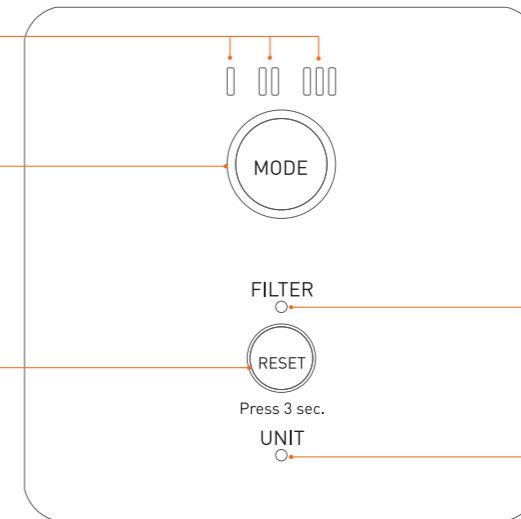
## ПАНЕЛЬ УПРАВЛЕНИЯ

Индикаторы уровня мощности

I LOW, II MED, III FULL POWER

Кнопка **MODE**

Кнопка сброса индикатора фильтра



Индикатор необходимости очистки фильтра  
(оранжевый)

Индикатор необходимости замены блока Plasmacluster  
(красный)

## ПОМЕЩЕНИЕ

- Вставьте шнур питания в разъем питания блока воздухоочистителя.
- Установите адаптер для использования устройства в сети переменного тока.
- Вставьте вилку в сеть и нажмите на кнопку-крышку устройства, расположенную на верхней панели устройства.

## НАСТЕННЫЙ МОНТАЖ

Для различного типа стен требуются разные виды креплений. Используйте соответствующие крепежные средства для обеспечения устойчивости и несущей способности прибора.

## НАСТОЛЬНОЕ ИСПОЛЬЗОВАНИЕ

- Соедините прибор с компьютером, используя прилагаемый USB-кабель.
- Нажмите на кнопку-крышку устройства, расположенную на верхней панели устройства.

При выключении компьютера воздухоочиститель прекратит свою работу. При повторном включении воздухоочиститель возобновит работу в том же режиме.

## ПРАВИЛА ПОДКЛЮЧЕНИЯ К РОЗЕТКЕ

- Не прикасайтесь влажными руками к вилке шнура питания.
- Подключайте устройство только к розетке с заземлением.
- Извлекая вилку из розетки, не тяните за шнур; беритесь только за вилку.

## ЭКСПЛУАТАЦИЯ

- Используйте кнопку **MODE** для выбора режима работы устройства (I→II→III).
- Используйте кнопку **RESET** для сброса текущих настроек устройства.

## УСТАНОВКА

- Вставьте соединительную вилку в разъем питания блока воздухоочистителя.
- Вставьте вилку электропитания в розетку/порт USB.
- Используйте кнопку-крышку, расположенную на верхней панели устройства, для включения/отключения воздухоочистителя.

**В случае если устройство закреплено на стене, перед выполнением вышеуказанных операций устройство необходимо демонтировать.**

## РЕЖИМЫ

- Для выбора необходимого режима работы используйте кнопку **MODE**, расположенную на передней панели устройства.
- Режим **I LOW** — ночной режим, очищение воздуха происходит максимально тихо.
- Режим **II MED** — высокий уровень потока воздуха позволяет направленно уничтожать микроорганизмы (вирусы, бактерии, споры грибов плесени), пыльцу, аллергены.
- Режим **III FULL POWER** — полная мощность для ликвидации неприятных запахов и микроорганизмов максимально быстро.

**В случае если устройство закреплено на стене, перед выполнением вышеуказанных операций устройство необходимо демонтировать.**

## ЧИСТКА ФИЛЬТРА

Степень загрязнения фильтра зависит от среды, в которой используется воздухоочиститель.

Чистку фильтра необходимо проводить регулярно.

## ПРОЦЕДУРА ЧИСТКИ ФИЛЬТРА

- Удалите вилку из разъема питания блока воздухоочистителя.
- Аккуратно удалите пыль с помощью пылесоса с боковой стороны крышки фильтра.
- С помощью монеты поверните фиксирующий механизм и снимите нижнюю крышку блока.
- Достаньте фильтр и аккуратно удалите пыль с помощью пылесоса.

- Вставьте нижнюю крышку в пазы и соберите устройство в обратной последовательности.
- Сбросьте индикатор чистки фильтра, зажав кнопку **RESET** в течение 3-х секунд.

При сильном загрязнении промойте фильтр под проточной водой и тщательно просушите его.

Удостоверьтесь, что устройство отключено от сети, прежде, чем проводить процедуру чистки. Чистку фильтров необходимо проводить не реже, чем 1 раз в месяц.

## ЧИСТКА БЛОКА PLASMACLUSTER

Чистка блока Plasmacluster производится 1 раз в 6 месяцев.

Если на дисплее индикаторы низкой и высокой скорости воздушного потока мигают одновременно голубым цветом, проведите повторную чистку и проверьте правильно ли установлен блок Plasmacluster.

- Удалите вилку из разъема питания блока воздухоочистителя.
- С помощью монеты поверните фиксирующий механизм и снимите нижнюю крышку блока.



- Снимите блок Plasmacluster.
- Удалите загрязнения с электрода блока Plasmacluster или рядом с ним с помощью кисточки (расположена на внутренней стороне нижней крышки устройства).

Не дотрагивайтесь до электродов, это может привести к травме.

## ЗАМЕНА БЛОКА PLASMACLUSTER

Срок службы блока Plasmacluster рассчитан на 6 лет при условии ежедневного 8-часового использования воздухоочистителя.

Если во время работы воздухоочистителя индикатор **UNIT** загорается красным цветом, то блок Plasmacluster следует заменить на новый.

Приобрести блок Plasmacluster можно в фирменных бутиках BORK, в авторизованных сервисных центрах, в интернет-магазине или на сайте [www.bork.ru](http://www.bork.ru).

Перед заменой блока Plasmacluster отключите воздухоочиститель от сети.

## ХРАНЕНИЕ

Прибор рекомендовано хранить в собранном виде в сухом прохладном месте, изолированном от мест хранения кислот и щелочей, при температуре от 5 до 30°C и относительной влажности не более 65%.

Оберегайте прибор от значительных перепадов температур и воздействия прямых солнечных лучей.



- Перед эксплуатацией устройства удостоверьтесь в том, что характеристики электросети соответствуют указанным на этикетке устройства.
- Подключайте устройство только к розетке с заземлением (при отсутствии заземления, выполненного в соответствии с местными правилами, изготовитель (уполномоченное изготовителем лицо) снимает с себя ответственность по возмещению ущерба).
- Не устанавливайте воздухоочиститель под прямым солнечным светом, так как это может привести к деформации и неправильному функционированию воздухоочистителя.
- Запрещается нарушать целостность или вносить изменения в конструкцию шнура питания. Не используйте поврежденный шнур электропитания, это может вызвать короткое замыкание и стать причиной пожара.
- Не разрешайте детям и людям с ограниченной дееспособностью самостоятельно пользоваться прибором.
- Не допускайте попадания инородных тел в корпус прибора, это может привести к его повреждению.
- При отсоединении вилки питания или соединительной вилки воздухоочистителя не тяните за шнур — это может привести к повреждению шнура и стать причиной пожара или поражения электрическим током.
- Запрещается вставлять и отсоединять вилку питания или соединительную вилку воздухоочистителя влажными руками — это может привести к поражению электрическим током.
- Не разливайте жидкость и не бросайте внутрь воздухоочистителя через воздуховыпускное или воздухозаборное отверстие металлические или легко-воспламеняющиеся предметы и т.д.
- Не погружайте воздухоочиститель в воду или иную жидкость. Не допускайте образования на них водного конденсата, не эксплуатируйте прибор в местах с повышенной влажностью.
- Запрещается вытирать воздухоочиститель чистящими средствами, содержащие масла, спирт, бензин или растворители. Не распыляйте аэрозоли рядом с воздухоочистителем, это

может привести к поражению электрическим током или стать причиной пожара.

- Храните воздухоочиститель в вертикальном положении. При хранении не кладите на него предметы.
- Запрещается использовать воздухоочиститель на неустойчивых или неровных поверхностях. Запрещается ставить воздухоочиститель рядом с отопительным оборудованием, например с выходным отверстием обогревателя, через которое выходит горячий воздух, — это может привести к деформации или поломке воздухоочистителя.
- Утилизируйте устройство в соответствии и с соблюдением требований законодательства страны, в которой осуществляется реализация.

#### МЕРЫ ПО УСТРАНЕНИЮ НЕИСПРАВНОСТЕЙ

- При обнаружении неисправностей в работе прибора следует немедленно прекратить его использование и передать в ближайший сервисный центр компании BORK для тестирования, замены или ремонта.
- В целях безопасности все работы по ремонту и обслуживанию устройства должны выполняться только представителями уполномоченных сервисных центров компании BORK. Адреса и телефоны сервисных центров можно узнать на сайте [www.bork.ru](http://www.bork.ru) или по телефону 8 800 700 55 88.

Уважаемый покупатель, при возникновении любых вопросов, связанных с покупкой, эксплуатацией и обслуживанием техники BORK, вы можете проконсультироваться по телефону

**8 800 700 55 88**

**(служба информационной поддержки).**

## ТЕХНИЧЕСКИЕ ХАРАКТЕРИСТИКИ

Напряжение: DC 5 В. Сила тока: 1 А. Мощность: 3 Вт

Габариты (В×Ш×Г): 95×90×90 мм

Вес: 315 г

Сделано в Китае

Информация о назначении изделия: устройство предназначено для очистки воздуха.

Специальные условия реализации не установлены.

Товар сертифицирован № ТС RU C-DE.МЛ07.В.00181.

Срок действия — с 18.12.2014 по 17.12.2016

включительно. Орган по сертификации продукции

«СТРОЙВЕНТМАШ» НП «Научно-исследовательский и технический центр «СТРОЙВЕНТМАШ».

Изменения данных сертификации происходят

в срок не чаще 1 раза в 2 года и находят отражение в обновленном сертификате соответствия.

## ИНФОРМАЦИЯ О СЕРТИФИКАЦИИ



Товар сертифицирован. Установленный производителем в соответствии с п. 2 ст. 5 Закона РФ «О защите прав потребителей» срок службы данного изделия равен 4 годам с даты продажи при условии, что изделие используется согласно правилам и рекомендациям, изложенным в настоящем руководстве по эксплуатации, и применяемым техническим стандартам.

Информацию о соответствии можно найти по адресу: <http://www.bork.ru>.



Эмблема является торговым знаком корпорации SHARP.

Plasmacluster — зарегистрированная торговая марка SHARP.

## КОМПЛЕКТАЦИЯ

Воздухоочиститель: 1 шт.

Адаптер питания: 1 шт.

USB-кабель: 1 шт.

Подставка: 1 шт.

Кисточка для чистки: 1 шт.

Руководство по эксплуатации с гарантийным талоном: 1 шт.

Внимание! Вследствие постоянного совершенствования продукции производитель сохраняет за собой право на внесение изменений в конструкцию, комплектацию и технические характеристики.

Новейшую версию данного руководства можно посмотреть на сайте [www.bork.ru](http://www.bork.ru).

## ИСТИННЫЕ ШЕДЕВРЫ ДОМАШНЕЙ КОЛЛЕКЦИИ





СОКОБЛЕНДЕР S810

- Соковыжиматель и блендер на единой базе
- Мощность — 1800 Вт
- 5 скоростей отжима сока
- 8 режимов работы блендера
- Система ножей Kinetix



КОФЕЙНАЯ СТАНЦИЯ C805

- Возможность программирования
- Кофемолка с 45 степенями помола
- Функция автоматической утрямбовки
- Автокапучинатор с функцией самоочистки
- Одновременное заваривание кофе и подача пара



БЛЕНДЕР B800

- Мощность — 2000 Вт
- Система ножей Kinetix
- Легкая высокопрочная чаша объемом 2 л
- Автоматические режимы работы



СОКОВЫЖИМАТЕЛЬ Z800

- Комбинированная система отжима
- Универсальная конструкция конуса для отжима всех видов цитрусовых
- 2 степени фильтрации сока
- Функция «Капля-стоп»



ЧАЙНИК K810

- Технология заваривания чая
- Индивидуальные настройки температуры и крепости заваривания чая
- Функция отложенного старта
- Функция поддержания температуры



МУЛЬТИШЕФ U800

- 4 в 1: пароварка, скороварка, духовка и медленноварка
- Индукционный нагревательный элемент
- Автоматические программы
- Авторские рецепты от итальянского шеф-повара



### ГРИЛЬ G801

- Система равномерного нагрева Element IQ
- Закрытый контактный гриль, открытый гриль для барбекю
- Устойчивое к царапинам антипригарное покрытие Quantanium
- Съемные рабочие поверхности



### МИКСЕР E800

- Планетарная система смешивания
- 12 режимов работы, плавная регулировка скорости
- Таймер прямого и обратного отсчета
- Эксклюзивный комплект насадок



### МОРОЖЕНИЦА E801

- 4 авторежима: сорбет, джелато, замороженный йогурт и классическое мороженое
- Ручной режим для создания собственных рецептов
- Функция предварительного охлаждения PRE-COOL
- Функция предотвращения таяния в течение 3 часов KEEP COOL

## КЛУБ BORK

### Добро пожаловать в Клуб BORK!

Расширенная гарантия, участие в кулинарных мастер-классах известных шеф-поваров, дополнительные сервисные опции — вот неполный список привилегий, доступных участникам Клуба BORK.

Став членом Клуба, вы оказываетесь в хорошей компании. В Клубе BORK состоят люди, которые обладают хорошим вкусом и индивидуальностью, ценят красивые и функциональные вещи. Такой подход к жизни соответствует ценностям BORK и достоин привилегий, которые получает каждый участник Клуба от нашей компании.

Полную информацию о Клубе BORK вы можете узнать на сайте [club.bork.ru](http://club.bork.ru)



[www.bork.ru](http://www.bork.ru) Актуальная информация и полная линейка техники BORK с возможностью сделать покупку одним нажатием, а также приобрести к технике аксессуары и сменные детали. Электронные версии инструкций и подробные видеоинструкции по сложным вопросам эксплуатации.



[multibork.ru](http://multibork.ru)

Уникальные авторские рецепты для кухонной линейки BORK от лучших шеф-поваров. Мобильная версия в приложении MultiBORK (доступно для iOS и Android).



[facebook.com/BORKrus](https://facebook.com/BORKrus)

Актуальная информация о новинках, рецепты от ведущих шеф-поваров, вопросы и ответы в режиме on-line.



[youtube.com/bork](https://youtube.com/bork)

Видеорецепты, видеоинструкции, обзоры новинок.



[twitter.com/bork\\_rus](https://twitter.com/bork_rus)

Бренд-шеф BORK отвечает на вопросы по рецептуре и использованию техники.



[instagram.com/bork\\_com](https://instagram.com/bork_com)

Профессиональные фотографии и рецепты для кухонной линейки BORK.

## ГАРАНТИЙНЫЙ ТАЛОН

Компания BORK несет гарантийные обязательства в течение 2 лет с даты продажи данного изделия.

Во избежание недоразумений убедительно просим вас внимательно изучить Руководство пользователя, условия гарантийных обязательств, проверить правильность заполнения гарантийного талона. Гарантийный талон действителен при наличии правильно и разборчиво указанных: модели, серийного номера изделия, даты продажи, четких печатей фирмы-продавца, подписи покупателя. Модель и серийный номер на изделии должны соответствовать указанным в гарантийном талоне.

При нарушении этих условий и в случае, когда данные, указанные в гарантийном талоне, изменены, стерты или перезаписаны, гарантийный талон признается недействительным. В случае если дату продажи установить невозможно, в соответствии с законодательством о защите прав потребителей, гарантийный срок и срок службы исчисляются с даты изготовления изделия.

Изделие	ВОЗДУХООЧИСТИТЕЛЬ
Модель	A602
Серийный номер	.....
Дата приобретения	.....
Информация о фирме-продавце (наименование, юридический адрес)	.....

Дата изготовления закодирована в серийном номере изделия, например: 1 и 2-й знаки — неделя изготовления; 3 и 4-й знаки — год изготовления; последние 5 цифр — серийный номер.

Изделие проверено, укомплектовано, механических повреждений не имеет. С условиями гарантийных обязательств и сервисного обслуживания согласен.

Подпись покупателя

Подпись продавца

М.П.

Наименование и местонахождение изготовителя (уполномоченного изготовителем лица), импортера, информация для связи с ними указаны на упаковке изделия.

## УСЛОВИЯ СЕРВИСНОГО ОБСЛУЖИВАНИЯ

Изготовитель оставляет за собой право отказать в удовлетворении требований потребителей по гарантийным обязательствам в случае несоблюдения условий эксплуатации, установки изделия, умышленных или неосторожных действий покупателя (потребителя) или третьих лиц, повлекших повреждение изделия.

### Гарантия не распространяется:

- на элементы и детали, имеющие естественный износ. При этом под естественным износом понимаются последствия эксплуатации изделия, вызвавшие ухудшение его технического состояния и внешнего вида из-за длительного использования данного изделия.

### Гарантия не распространяется на изделия с повреждениями, вызванными:

- неправильной эксплуатацией, небрежным обращением, нарушением правил хранения, неправильным подключением, несоблюдением прилагаемого руководства по эксплуатации;
- попаданием посторонних предметов, веществ, жидкостей, насекомых или животных внутрь корпуса изделия;

- воздействием высоких и низких внешних температур на нетермостойкие части изделия;
- механическими воздействиями;
- неквалифицированным ремонтом и другим вмешательством, повлекшим изменения в конструкции изделия;
- подключением в сеть с напряжением, отличным от указанного в руководстве по эксплуатации изделия, или с несоответствием параметров питающей сети государственным стандартам Российской Федерации;
- использованием изделия в промышленных и/или коммерческих целях;
- повреждением электрических шнуров;
- использованием чистящих средств, не предусмотренных данным руководством по эксплуатации;

- использованием нестандартных (неоригинальных) расходных материалов, принадлежностей, запасных частей;
- обстоятельствами непреодолимой силы (пожар, наводнение, молния).

### АДРЕСА СЕРВИСНЫХ ЦЕНТРОВ

ООО «Сервис», Москва, Большая Садовая ул., 10  
Вход в сервис через фирменный магазин BORK.  
Часы работы: с 9.00 до 21.00,  
без перерывов и выходных.  
(495) 755-85-20

**Актуальную информацию о наличии сервисных центров в вашем регионе можно найти на сайте [www.bork.ru](http://www.bork.ru) или по телефону 8 800 700 55 88**

## ОТМЕТКИ СЕРВИС-ЦЕНТРА

Рекомендуется пользоваться услугами только авторизованных сервисных центров

Модель	A602
Серийный номер	.....
Дата продажи	.....
Подпись покупателя	.....

## ОТМЕТКИ СЕРВИС-ЦЕНТРА

Рекомендуется пользоваться услугами только авторизованных сервисных центров

Модель	A602
Серийный номер	.....
Дата продажи	.....
Подпись покупателя	.....

## ОТМЕТКИ СЕРВИС-ЦЕНТРА

Рекомендуется пользоваться услугами только авторизованных сервисных центров

Модель	A602
Серийный номер	.....
Дата продажи	.....
Подпись покупателя	.....

## ОТМЕТКИ СЕРВИС-ЦЕНТРА

Рекомендуется пользоваться услугами  
только авторизованных сервисных центров

Описание дефекта .....

.....  
.....  
.....  
.....

Сервисный центр .....

## ОТМЕТКИ СЕРВИС-ЦЕНТРА

Рекомендуется пользоваться услугами  
только авторизованных сервисных центров

Описание дефекта .....

.....  
.....  
.....  
.....

Сервисный центр .....

## ОТМЕТКИ СЕРВИС-ЦЕНТРА

Рекомендуется пользоваться услугами  
только авторизованных сервисных центров

Описание дефекта .....

.....  
.....  
.....  
.....

Сервисный центр .....



