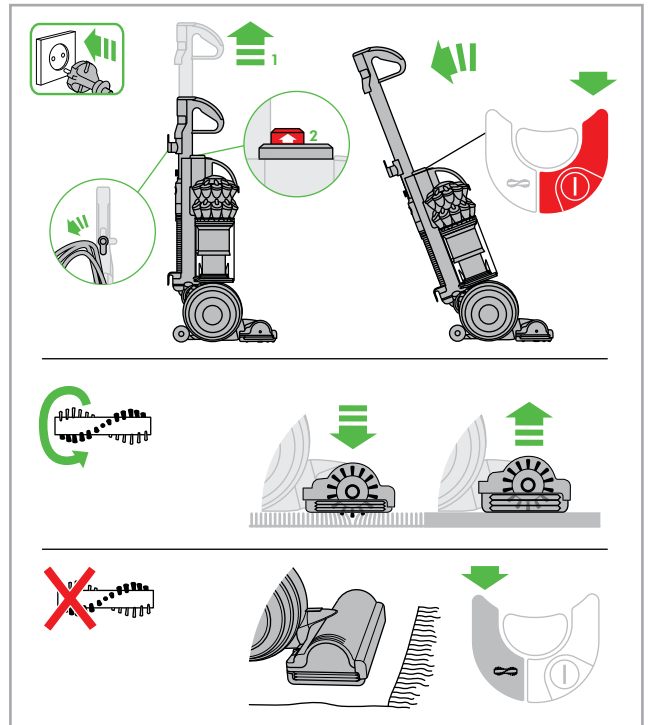
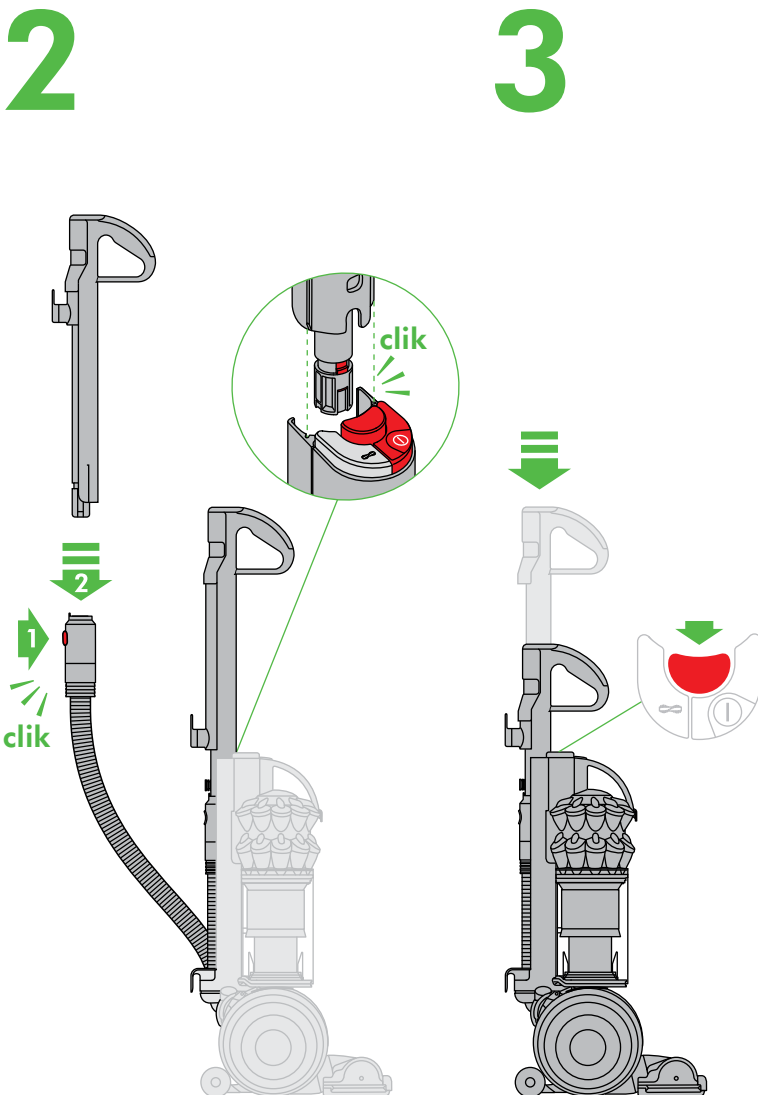
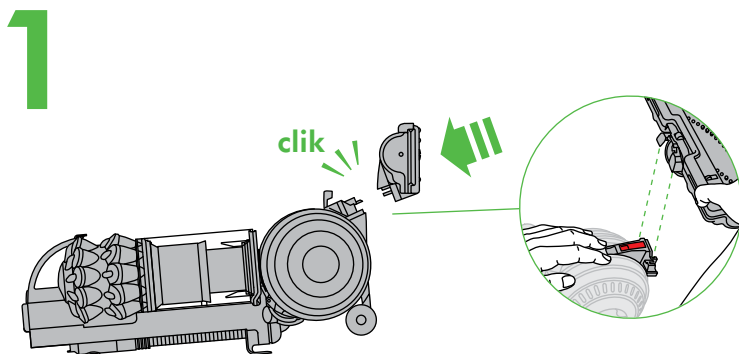


OPERATING MANUAL

Manuel d'utilisation
 Bedienungsanleitung
 Handleiding
 Manual de instrucciones
 Manuale d'uso
 Руководство по эксплуатации
 Priročnik za uporabo

DC
51



IMPORTANT!
WASH FILTERS
 LAVAGE DES FILTRES.
 FILTER WASCHEN. FILTERS
 WASSEN. LAVADO DE
 LOS FILTROS. LAVAGGIO
 DEI FILTRI. ПРОМЫВАЙТЕ
 ФИЛЬТРЫ. OPERITE FILTRE.

**REGISTER YOUR
 GUARANTEE TODAY**

Enregistrez maintenant votre garantie
 Registrieren Sie am besten noch heute Ihre Garantie
 Registreer uw garantie vandaag
 Registre la garantía hoy mismo
 Registrare oggi stesso la garanzia
 Зарегистрируйте Вашу гарантию сегодня
 Registrirajte vašo garancijo še danes

DYSON CUSTOMER CARE

THANK YOU FOR CHOOSING TO BUY A DYSON APPLIANCE

After registering your 5 year guarantee, your Dyson appliance will be covered for parts and labour for 5 years from the date of purchase, subject to the terms of the guarantee. If you have any questions about your Dyson appliance, call the Dyson Helpline with your serial number and details of where/when you bought the appliance. Most questions can be solved over the phone by one of our trained Dyson Helpline staff.

Your serial number can be found on your rating plate which is behind the clear bin.

SERVICE CONSOMMATEURS DYSON

MERCI D'AVOIR CHOISI UN APPAREIL DYSON

Garantie 5 ans pièces et main-d'œuvre incluses à compter de la date d'achat, selon les conditions générales. Pour toute question concernant votre appareil Dyson, appelez le Service Consommateurs Dyson et communiquez le numéro de série et les détails concernant la date/le lieu d'achat. La plupart des questions peuvent être résolues par téléphone par un de nos techniciens du Service Consommateurs Dyson.

Le numéro de série est situé sur le corps de l'appareil, derrière le collecteur transparent.

DYSON KUNDENDIENST

VIELEN DANK, DASS SIE SICH FÜR EIN DYSON GERÄT ENTSCHEIDEN HABEN

Für Ihr Dyson-Gerät gewähren wir Ihnen ab Kaufdatum für einen Zeitraum von 5 Jahren gemäß unseren Garantiebestimmungen Garantie auf alle Teile und Arbeiten. Wenn Sie Rückfragen zu Ihrem Dyson-Gerät haben, rufen Sie die Telefonberatung des Dyson Kundendienstes an. Geben Sie die Seriennummer und die Einzelheiten an, wo und wann Sie das Gerät gekauft haben. Die meisten Fragen können telefonisch von einem unserer Kundendienstmitarbeiter geklärt werden.

Sie finden die Seriennummer auf dem Staubsauger hinter dem durchsichtigen Behälter.

DYSON KLANTENSERVICE

HARTELIJK DANK VOOR UW AANKOOP VAN EEN APPARAAT VAN DYSON

Na registratie voor uw 5-jarige garantie valt uw Dyson apparaat gedurende 5 jaar na de datum van aankoop onder de garantie voor onderdelen en werkzaamheden, afhankelijk van de garantievoorwaarden. Als u vragen hebt over uw Dyson apparaat, bel dan de Dyson Benelux Helpdesk en geef uw serienummer door en gegevens over waar/wanneer u het product gekocht hebt. De meeste vragen kunnen telefonisch worden beantwoord door een van onze Dyson Benelux Helpdeskmedewerkers.

Het serienummer kunt u vinden op de romp van de stofzuiger achter het doorzichtige stofreservoir.

SERVICIO DE ATENCIÓN AL CLIENTE DYSON

GRACIAS POR ELEGIR UN APARATO DYSON

Después de registrar la garantía, su aparato Dyson estará cubierto en piezas y mano de obra durante 5 años desde la fecha de compra, sujeto a los términos de la garantía. Si tiene alguna pregunta acerca de su aparato Dyson, póngase en contacto con la línea de servicio al cliente de Dyson con su número de serie y los detalles de dónde y cuándo compró su aparato. La mayor parte de sus preguntas podrán ser resueltas por teléfono por uno de los operadores de la línea de servicio al cliente de Dyson.

El número de serie se encuentra en el adhesivo de datos de servicio, situado detrás del cubo transparente.

ASSISTENZA CLIENTI DYSON

GRAZIE PER AVER SCELTO UN APPARECCHIO DYSON

Dopo aver registrato la garanzia di 5 anni, le parti e la manodopera del vostro apparecchio Dyson saranno coperte per 5 anni dalla data d'acquisto, in base alle condizioni previste dalla garanzia. Se avete domande sul vostro apparecchio Dyson, chiamate il Centro Assistenza Dyson tenendo a portata di mano il numero di serie dell'apparecchio e le informazioni su dove e quando è stato acquistato. La maggior parte dei dubbi può essere risolta telefonicamente dallo staff del nostro Centro Assistenza Dyson.

Il numero di serie si trova sulla targhetta posta dietro il contenitore trasparente.

СЕРВИС ДАЙСОН

БЛАГОДАРИМ ЗА ВЫБОР УСТРОЙСТВА DYSON

После регистрации 5-летней гарантии, ваш пылесос Dyson находится на гарантийном обслуживании в течение 5 лет с момента покупки в соответствии с условиями и исключениями, указанными в данной инструкции по эксплуатации. Если у вас возникнут какие-либо вопросы, позвоните в Службу Поддержки Клиентов Dyson, укажите серийный номер вашего пылесоса и где и когда вы его купили.

Серийный номер пылесоса находится на наклейке со штрих-кодом, которая расположена за прозрачным контейнером для сбора пыли. Большинство вопросов можно уладить по телефону с одним из квалифицированных сотрудников Службы Поддержки Клиентов Dyson.

Серийный номер пылесоса находится на наклейке со штрих-кодом, которая расположена за прозрачным контейнером для сбора пыли.

DYSONOVA POMOČ UPORABNIKOM

ZAHVALJUJEMO SE VAM ZA NAKUP NAPRAVE DYSON

Potem ko registrirate vašo 5-letno garancijo, bo za vašo napravo Dyson veljala 5-letna garancija v skladu s garancijskimi pogoji. Če imate kakršnih koli vprašanj o svoji napravi Dyson, nas pokličite, sporočite serijsko številko in podatke o tem, kje in kdaj ste kupili napravo. Večino vprašanj je mogoče rešiti po telefonu z našimi sodelavci za tehnično podporo pri Dysonu.

Serijsko številko najdete na ohišju sesalnika za zbiralnikom smeti.

Note your serial number for future reference.

Veillez noter votre numéro de série pour pouvoir vous y référer ultérieurement.

Registrieren Sie am besten noch heute Ihre Garantie.

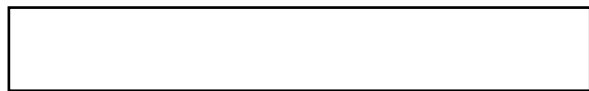
Noteer hier uw serienummer ter referentie.

Apunte su número de serie para una futura referencia.

Registrate oggi stesso la garanzia.

Запишите ваш серийный номер на будущее.

Registrijajte vašo garancijo še danes.



This illustration is for example purposes only. A des fins d'illustration seulement.

Nur für Illustrationszwecke.

Uitsluitend ter illustratie.

Sólo para uso de ilustraciones.

Immagine di esempio.

Данный номер является ОБРАЗЦОМ.

Za ponazoritev.

EN

IMPORTANT SAFETY INSTRUCTIONS

BEFORE USING THIS APPLIANCE READ ALL INSTRUCTIONS AND CAUTIONARY MARKINGS IN THIS MANUAL AND ON THE APPLIANCE

When using an electrical appliance, basic precautions should always be followed, including the following:

⚠ WARNING

TO REDUCE THE RISK OF FIRE, ELECTRIC SHOCK, OR INJURY:

1. This Dyson appliance is not intended for use by young children or infirm persons with reduced physical, sensory or reasoning capabilities, or lack of experience and knowledge, unless they have been given supervision or instruction by a responsible person concerning use of the appliance to ensure that they can use it safely.
2. Do not allow to be used as a toy. Close attention is necessary when used by or near children. Children should be supervised to ensure that they do not play with the appliance.
3. Use only as described in this Dyson Operating Manual. Do not carry out any maintenance other than that shown in this manual, or advised by the Dyson Helpline.
4. Suitable for dry locations ONLY. Do not use outdoors or on wet surfaces.
5. Do not handle any part of the plug or appliance with wet hands.
6. Do not use with a damaged cable or plug. If the supply cable is damaged it must be replaced by Dyson, its service agent or similarly qualified person in order to avoid a hazard.
7. If the appliance is not working as it should, has received a sharp blow, has been dropped, damaged, left outdoors, or dropped into water, do not use and contact the Dyson Helpline.
8. Contact the Dyson Helpline when service or repair is required. Do not disassemble the appliance as incorrect reassembly may result in an electric shock or fire.
9. Do not stretch the cable or place the cable under strain. Keep the cable away from heated surfaces. Do not close a door on the cable, or pull the cable around sharp edges or corners. Arrange the cable away from traffic areas and where it will not be stepped on or tripped over. Do not run over the cable.
10. Do not unplug by pulling on the cable. To unplug, grasp the plug, not the cable. The use of an extension cable is not recommended.
11. Do not use to pick up water.
12. Do not use to pick up flammable or combustible liquids, such as petrol, or use in areas where they or their vapours may be present.
13. Do not pick up anything that is burning or smoking, such as cigarettes, matches, or hot ashes.
14. Keep hair, loose clothing, fingers, and all parts of the body away from openings and moving parts. Do not point the hose, wand or tools at your eyes or ears or put them in your mouth.
15. Do not put any object into openings. Do not use with any opening blocked; keep free of dust, lint, hair, and anything that may reduce airflow.
16. Use only Dyson recommended accessories and replacement parts.
17. To avoid a tripping hazard wind the cable when not in use.
18. Do not use without the clear bin and filters in place.
19. Do not leave the appliance when plugged in. Unplug when not in use and before servicing.
20. Do not pull or carry by cable or use cable as a handle.
21. Use extra care when cleaning on stairs. Do not work with the appliance above you on the stairs.
22. Turn off all controls before unplugging. Unplug before connecting any tool or accessory.

READ AND SAVE THESE INSTRUCTIONS

THIS DYSON APPLIANCE IS INTENDED FOR HOUSEHOLD USE ONLY

FR/BE/CH

CONSIGNES DE SÉCURITÉ IMPORTANTES

AVANT D'UTILISER CET APPAREIL, LISEZ ATTENTIVEMENT LES INSTRUCTIONS ET LES MISES EN GARDE FIGURANT DANS CE MANUEL ET SUR L'APPAREIL

Toujours suivre ces précautions élémentaires lorsque vous utilisez un appareil électrique :

⚠ AVERTISSEMENT

POUR ÉVITER TOUT RISQUE D'INCENDIE, DE DÉCHARGE ÉLECTRIQUE OU DE BLESSURE :

1. Cet appareil Dyson n'est pas conçu pour être utilisé par de jeunes enfants ou des personnes handicapées physiques, sensorielles ou mentales ou qui manquent d'expérience ou de connaissances, à moins d'être supervisés ou de recevoir des instructions sur l'utilisation de l'appareil de la part d'une personne responsable qui s'assurera qu'ils sont capables de le faire sans danger.
2. Cet appareil n'est pas un jouet et ne doit donc pas être utilisé comme tel. Une attention particulière est nécessaire lors de son utilisation par ou à proximité de jeunes enfants. Il convient de surveiller les enfants pour s'assurer qu'ils ne jouent pas avec l'appareil.
3. Utiliser uniquement de la façon décrite dans ce manuel. N'effectuer aucune maintenance autre que celle décrite dans ce manuel, ou conseillée par le service consommateurs Dyson.
4. UNIQUEMENT adapté à une utilisation dans des endroits secs. Ne pas utiliser à l'extérieur ou sur des surfaces mouillées.
5. Ne manipuler aucune partie de la prise ou de l'appareil avec des mains humides.
6. Ne pas utiliser si la prise ou le cordon est endommagé. Si le cordon d'alimentation est endommagé, il doit être remplacé par Dyson, l'un de ses agents de service ou toute autre personne agréée afin d'éviter tout danger.
7. Si l'appareil Dyson ne fonctionne pas correctement, a reçu un coup intense, est tombé, a été endommagé, laissé dehors ou est tombé dans l'eau, ne pas l'utiliser et contacter le Service Consommateurs de Dyson.
8. Contacter le Service Consommateurs de Dyson en cas de besoin d'un conseil ou d'une réparation. Ne pas démonter l'appareil Dyson car un remontage incorrect pourrait entraîner un choc électrique ou un incendie.
9. Ne pas étirer le câble ou exercer une tension dessus. Garder le câble à l'écart des surfaces chauffées. Ne pas fermer une porte sur le câble ou ne pas tirer sur le câble lorsque celui-ci se trouve à proximité d'angles vifs. Garder le câble à l'écart de la zone de passage, dans un endroit où personne n'est susceptible de marcher ou de trébucher dessus. Ne pas faire rouler l'appareil sur le câble.
10. Ne pas débrancher en tirant sur le cordon d'alimentation. Pour débrancher, saisir la prise et non le cordon. L'utilisation d'une rallonge n'est pas recommandée.
11. Ne pas utiliser pour aspirer de l'eau.
12. Ne pas utiliser pour aspirer des liquides inflammables ou combustibles comme l'essence, ou dans des endroits où un liquide de ce type pourrait être présent.
13. Ne rien aspirer qui brûle ou qui fume, comme des cigarettes, des allumettes ou des cendres incandescentes.
14. Éloigner les cheveux, les vêtements amples, les doigts et toute autre partie du corps des ouvertures et des pièces mobiles de l'appareil. Ne pas diriger le flexible, le tube ou les accessoires vers les yeux ou les oreilles et ne pas les porter à la bouche.
15. Ne pas placer d'objets dans les ouvertures de l'appareil. Ne pas utiliser l'appareil en cas d'obstruction d'une ouverture. S'assurer que rien ne réduit le flux d'air : poussières, peluches, cheveux ou autres.
16. N'utiliser que les accessoires et pièces de rechange recommandés par Dyson.
17. Pour éviter les risques de chute, enrouler le cordon lorsque l'appareil n'est pas utilisé.
18. Ne pas utiliser l'appareil sans le collecteur transparent et les filtres à leur place.
19. Ne pas laisser l'appareil sans surveillance lorsqu'il est branché. Le débrancher lorsqu'il n'est pas utilisé et avant tout entretien.
20. Ne pas tirer ni transporter l'appareil par le câble : le câble n'est pas une poignée.
21. Redoubler de prudence dans les escaliers. Ne pas utiliser l'appareil au-dessus de soi dans les escaliers.
22. Bien éteindre tous les boutons avant de débrancher. Débrancher avant de connecter un autre outil ou accessoire.

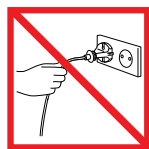
LIRE ATTENTIVEMENT ET CONSERVER CES CONSIGNES

CET APPAREIL DYSON EST EXCLUSIVEMENT DESTINÉ À UN USAGE DOMESTIQUE

REGISTER ONLINE OR BY PHONE

Enregistrement par téléphone ou en ligne
Registration Online oder telefonisch
Online of telefonisch registreren
Registro online o por teléfono
Registrazione online o per telefono
Позвоните нам по бесплатному номеру
8-800-100-100-2, или напишите письмо по адресу info.russia@dyson.com
Registrijajte se prek spleta ali telefona

www.dyson.com



EN
Do not pull on the cable.

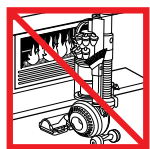
FR/BE/CH

Ne pas tirer sur le câble.



Do not store near heat sources.

Ne pas ranger à proximité de sources de chaleur.



Do not use near naked flames.

Ne pas utiliser près de flammes nues.



Do not run over the cable.

Ne pas faire rouler l'appareil sur le câble.



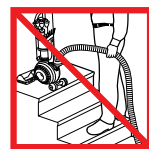
Do not pick up water or liquids.

Ne pas aspirer d'eau ou tout autre liquide.



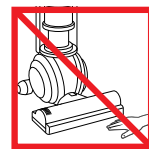
Do not pick up burning objects.

Ne pas aspirer d'objets en combustion.



Do not use above you on the stairs.

Ne pas placer l'aspirateur au-dessus de vous dans les escaliers.



Do not put hands near the brush bar when the appliance is in use.

Tenir ses mains à l'écart de la brosse rotative lorsque l'appareil est en cours d'utilisation.

RU

ВАЖНЫЕ ИНСТРУКЦИИ ПО ТЕХНИКЕ БЕЗОПАСНОСТИ

ПЕРЕД ИСПОЛЬЗОВАНИЕМ УСТРОЙСТВА ПРОЧИТАЙТЕ ВСЕ ИНСТРУКЦИИ И ПРЕДУПРЕЖДЕНИЯ В ДАННОМ РУКОВОДСТВЕ И НА УСТРОЙСТВЕ

При пользовании электроприбором необходимо всегда соблюдать основные меры предосторожности, включая те, что приведены ниже:

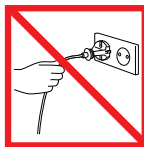
ПРЕДУПРЕЖДЕНИЕ

ВО ИЗБЕЖАНИЕ РИСКА ВОЗГОРАНИЯ, ПОРАЖЕНИЯ ЭЛЕКТРИЧЕСКИМ ТОКОМ ИЛИ ПОЛУЧЕНИЯ ТРАВМЫ:

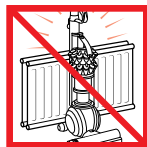
1. Данное устройство Dyson не предназначено для использования маленькими детьми или лицами с ограниченными физическими, сенсорными или умственными способностями, не имеющими необходимого опыта и знаний. Исключение могут составлять ситуации, когда устройство эксплуатируется под присмотром или после проведения инструктажа ответственным лицом по безопасному использованию устройства.
2. Данное устройство не является игрушкой. Будьте очень бдительны, используя прибор рядом с детьми. Эксплуатация устройства детьми возможна только под постоянным присмотром взрослых. Не разрешайте детям играть с устройством.
3. Не выполняйте работы по обслуживанию, кроме указанных в данном руководстве или рекомендованных службой поддержки компании Dyson.
4. Предназначено для использования только в сухих местах. Не используйте вне помещений или на влажных поверхностях.
5. Не касайтесь устройства или вилки кабеля питания влажными руками.
6. Не используйте устройство с поврежденным кабелем электропитания или вилкой. Для обеспечения безопасности устройства замену поврежденного кабеля должен осуществлять специалист Dyson, сервисный агент Dyson или специалист соответствующей квалификации.
7. Если устройство не работает как следует, если оно повреждено, влажное или упало в воду, если есть запах гари, дыма, не используйте его. Обратитесь в Сервисную Службу Dyson для ремонта или замены.
8. При необходимости проведения обслуживания или ремонта обратитесь в службу поддержки компании Dyson. Не разбирайте устройство самостоятельно. Это может стать причиной пожара или поражения электрическим током.
9. Не растягивайте и не натягивайте кабель слишком сильно. Держите кабель вдали от горячих поверхностей. Не защемляйте кабель дверями, не наматывайте его вокруг острых краев или углов. Не располагайте кабель на проходе и в местах, где на него можно наступить или споткнуться. Не пережимайте шнур.
10. Не дергайте кабель, пытаясь выключить пылесос. Отключая пылесос от сети, беритесь за вилку, а не за кабель. Не рекомендуется использовать удлинители.
11. Не используйте данный пылесос для уборки жидкостей.
12. Не пользуйтесь пылесосом для сбора легковоспламеняющихся или взрывоопасных жидкостей, таких как бензин, и не пользуйтесь пылесосом в местах, где могут находиться такие жидкости или их пары.
13. Не используйте пылесос для сбора горящего или тлеющего мусора, такого как сигареты, спички или горячий пепел.
14. Следите, чтобы волосы, края одежды, пальцы и другие части тела не попадали в отверстия или подвижные детали пылесоса. Не направляйте шланг, трубку и насадки пылесоса в глаза или уши и не берите их в рот.
15. Не вставляйте никакие предметы в отверстия. Не используйте устройство, если его отверстия заблокированы; следите за тем, чтобы пыль, мусор, волосы и пр. не мешали свободному прохождению воздушного потока.
16. Используйте только рекомендуемые Dyson аксессуары и запчасти.
17. Во избежание падения, сматывайте кабель, если устройство не используется.
18. Не используйте пылесос, если не установлен прозрачный контейнер или фильтры.
19. Не оставляйте включенное устройство без присмотра. После использования и перед обслуживанием выключайте устройство из розетки.
20. Не тяните и не переносите устройство за кабель.
21. Будьте крайне аккуратны при уборке лестниц. При уборке лестниц следите, чтобы устройство находилось на ступенях ниже вас.
22. Прежде чем отключить пылесос от сети, выключите все элементы управления. Перед подключением каких-либо аксессуаров или принадлежностей отключите пылесос от сети.

ПРОЧИТАЙТЕ И СОХРАНИТЕ ДАННЫЕ ИНСТРУКЦИИ

ДАННОЕ УСТРОЙСТВО ПРЕДНАЗНАЧЕНО ТОЛЬКО ДЛЯ БЫТОВОГО ПОЛЬЗОВАНИЯ



RU
Не тяните за шнур.



Не храните и не включайте устройство вблизи источников тепла.



Не используйте устройство вблизи открытого огня.



Не пережимайте шнур.



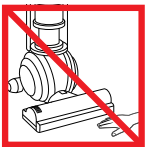
Не используйте для уборки воды или жидкостей.



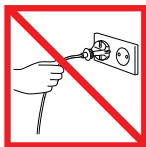
Не используйте для уборки горящих предметов.



Не ставьте прибор выше себя на лестнице.



Не кладите руки возле щетки при использовании устройства.



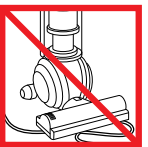
SI
Ne vlecite kablo.



Ne hranite v blizini virov toplote.



Ne uporabljajte v blizini odprtega ognja.



Ne vozite čez kabl.



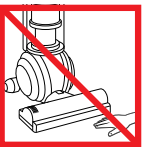
Ne sesajte vode ali drugih tekočin.



Ne sesajte gorečih predmetov.



Ne uporabljajte na stopnicah nad vami.



Ko napravo uporabljate, ne polagajte rok v blizino krtiče.

SE

Dra inte i sladden.

F.rvara inte dammsugaren n.ra v.rmek.lllor. Anv.nd inte dammsugaren i n.rhетен av .ppna l.gor.

Kör inte över sladden.

Sug inte upp vatten eller andra vätskor.

Sug inte upp brinnande föremål.

Använd inte maskinen ovanför dig i trappor.

Placera inte händerna i närheten av borsthuudet när maskinen används.

SI

POMEMBNA VARNOSTNA NAVODILA

PRED UPORABO TE NAPRAVE PREBERITE VSA NAVODILA IN OPOZORILA V TEM PRIROČNIKU ZA UPORABO IN NA NAPRAVI

Pri uporabi električne naprave, upoštevajte osnovne varnostne ukrepe, vključno z naslednjimi:

OPOZORILO

ZA PREPREČITEV TVEGANJA POŽARA, ELEKTRIČNEGA UDARA ALI AZALTKODBE:

1. Ta naprava Dyson ni namenjena za uporabo pri majhnih otrocih, osebah z zmanjšanimi fizičnimi, čutnimi in razumskimi sposobnostmi ali s pomanjkanjem izkušenj in znanja, razen pod nadzorom ali z natančnimi navodili odgovorne osebe, da se zagotovi, da lahko napravo varno uporabljajo.
2. Ne dovolite, da se naprava uporablja kot igrača. Če je uporabljajo majhni otroci ali se uporablja v njihovi bližini, jih je potrebno pozorno spremljati. Otroke je treba nadzorovati, da se ne bi igrali z napravo.
3. Sesalec Dyson uporabljajte v skladu z navodili. Ne izvajajte drugih postopkov kot so opisani v navodilih, ali pa se posvetujte z osebjem na telefonski številki za pomoč.
4. Naprava je primerna za uporabo SAMO v suhem okolju.
5. Ne dotikajte se delov vtikača ali naprave z mokrimi rokami.
6. Ne uporabljajte naprave, če je poškodovan kabel ali vtikač. Če je kabel poškodovan, ga mora zamenjati Dysonov servisni zastopnik ali usposobljena oseba, da bi se izognili nevarnosti.
7. Če naprava ne deluje, kot bi morala, je utrpela močan udarec, padla, bila poškodovana, puščena na prostem ali padla v vodo, je ne uporabljajte, ampak pokličite Dysonovo številko za pomoč.
8. Dysonovo številko za pomoč pokličite, če potrebujete servis ali popravilo. Naprave ne razstavljajte, saj lahko nepravilna sestavitve povzroči električen udar ali požar.
9. Kable ne raztegujte in ga ne obremenjujte. Kable ne približujte ogretim površinam. Kable ne zapirajte z vrati in ga ne vlečite okrog ostrih robov ali vogalov. Kabel razporedite izven delovnega območja ter tja, kjer nanj ne boste stopili ali se na njem spotaknili. Ne vozite čez kabel.
10. Ne iztikajte vtiaka tako, da povlečete za kabel. Vedno primite za vtikač. Uporaba podaljška ni priporočljiva.
11. Ni primeren za sesanje vode.
12. Ne sesajte vnetljivih ali gorljivih tekočin, kot je bencin, in ne uporabljajte sesalnika na površinah, kjer so lahko prisotne te tekočine ali njihovi hlapi.
13. Ne sesajte gorečih ali kadečih se predmetov, kot so cigarete, vžigalice ali vroč pepel.
14. Pazite, da lasje, široka oblačila, prsti ali drugi deli telesa ne pridejo v odprtine ali gibljive dele. Ne usmerjajte cevi ali nastavka proti očem ali ušesom ali jih dajajte v usta.
15. V odprtine ne vstavljajte nobenih predmetov. Ne uporabljajte sesalnika z zamašenimi odprtinami; redno čistite prah, vlakna, dlake in vse ostalo, kar lahko zmanjša pretok zraka.
16. Uporabljajte ga le z Dyson nastavki in pripomočki.
17. Da preprečite nevarnost spotikanja, kabel, ko ga ne uporabljate, zvijte.
18. Sesalnika ne uporabljajte brez nameščene zbiralnika smeti in filtrov.
19. Ko je naprava priključena, je ne pustite nenadzorovane. Ko je ne uporabljate in pred servisiranjem, jo odklopite iz napajanja.
20. Ne nosite ali vlečite s kablom in ne uporabljajte kabla kot ročke.
21. Pri uporabi na stopnicah bodite še posebej previdni. Na stopnicah ne upravljajte z napravo tako, da je nad vami.
22. Preden izvlečete vtikač, ugasnite sesalnik. Preden priključite kakršne koli nastavke ali pripomočke, izklopite napravo.

PREBERITE IN SHRANITE TA NAVODILA

NAPRAVA DYSON JE NAMENJENA SAMO ZA DOMAČO UPORABO

TR

ÖNEMLİ GÜVENLİK TALİMATLARI

BU CİHAZI KULLANMADAN ÖNCE BU KILAVUZDAKİ VE CİHAZIN ÜZERİNDEKİ TÜM TALİMATLARI VE UYARI İŞARETLERİNİ OKUYUN

Elektrikli bir cihaz kullanırken, aşağıdakiler de dahil, temel önlemlere daima uyulmalıdır:

UYARI

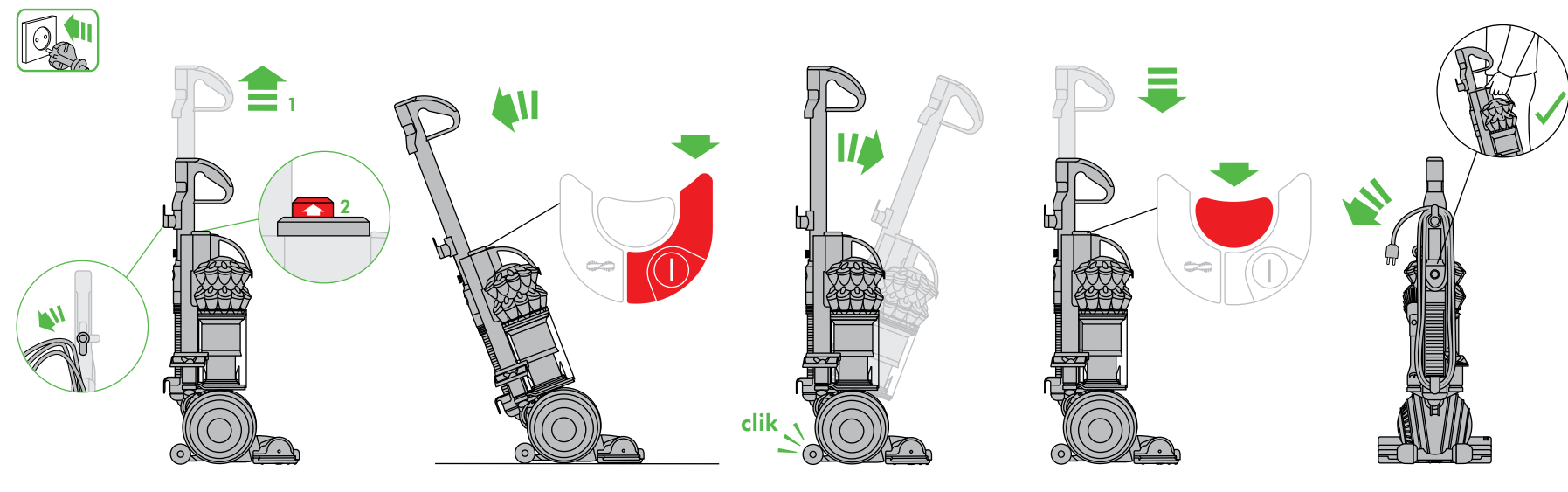
YANGIN, ELEKTRİK ÇARPMASI VEYA YARALANMA TEHLİKESİNİ AZALTMAK İÇİN:

1. Bu Dyson cihazı, güvenli bir şekilde kullanılabilmesini sağlamak amacıyla, cihazın kullanımı ile ilgili sorumlu bir kişi tarafından denetim veya talimat almadıkları sürece, küçük çocukların ya da fiziksel, algısal veya muhakeme yetenekleri zayıf veya tecrübe ve bilgi eksikliği olan kişilerin kullanımına uygun değildir.
2. Bir oyuncak gibi kullanılmasına izin vermeyin. Küçük yaştaki çocukların yanında veya yakınında kullanılırken çok dikkatli olmak gerekir. Cihazla oynamadıklarından emin olmak için çocuklar gözetim altında tutulmalıdır. Yalnızca bu kılavuzda açıklanan şekilde kullanın. Bu kılavuzda gösterilenler ya da Dyson Müşteri Hizmetleri Yardım Hattı tarafından önerilerden herhangi bir bakıma ya da onarım işlemi yapmayın.
4. SADECE kuru yerler için uygundur. Dış mekanlarda veya ıslak yüzeylerde kullanmayın.
5. Fişi veya cihazın herhangi bir kısmını ıslak elle tutmayın.
6. Cihazı hasarlı bir kablo veya fişle kullanmayın. Elektrik kablosu hasar gördüyse, riskli önlemek amacıyla Dyson veya servis acentası ya da benzer ehliyetli kişiler tarafından değiştirilmelidir.
7. Cihaz çalışması gerektiği gibi çalışmıyorsa, şiddetli bir darbeye maruz kaldıysa, yere düşürüldüyse, zarar gördüyse, dış ortamlarda bırakıldıysa veya suya düşürüldüyse kesinlikle kullanmayın ve Dyson Yardım Hattı ile iletişim kurun.
8. Servis veya tamir gerektiğinde Dyson Yardım Hattı ile iletişim kurun. Hatırlı montaj, elektrik çarpmasına veya yangına neden olabileceğinden, cihazınızı kesinlikle söküp açmayın.
9. Kabloyu gerdirmeyin veya gerileceği bir yere koymayın. Kabloyu sıcak yüzeylerden uzak tutun. Kapıları kabloyu sıkıştırarak şekilde kapatmayın veya kabloyu keskin kenar ya da köşelerin etrafından çekmeyin. Kabloyu, yürünen yolların uzağından ve üzerine basılmayacağı veya takılıp düşülmeyeceği yerlerden geçirin. Kablonun üzerine basmayın, üzerinden geçmeyin.
10. Fişi prizden çıkarırken kablosundan çekerek çıkarmayın. Prizden çıkarmak için kablodan değil, fişten tutun. Uzatma kablosu kullanılması önerilmez.
11. Kesinlikle su çekmek için kullanmayın.
12. Benzin gibi alev alıcı veya yanıcı sıvıları emmek için ya da bu tür sıvıların veya bunlardan çıkan buharın var olabileceği mekanlarda cihazı kullanmayın.
13. Sigara, kibrit ya da sıcak kül gibi yanmakta olan ya da dumani tüten hiçbir şeyi çekmek için kullanmayın.
14. Saçlarınızı, bol giysilerinizi, parmaklarınızı ve bedeninizin diğer tüm uzuvlarını cihazın deliklerinden ve hareket halindeki parçalarından uzak tutun. Hortumu, çubuğu veya aksesuarları kesinlikle göz veya kulaklarınıza doğru tutmayın veya ağzınıza sokmayın.
15. Delik ağızlarına herhangi bir nesne koymayın. Deliklerin önu kapalıyken cihazı kullanmayın; toz, hav, saç ve hava akımını engelleyebilecek diğer maddeleri deliklerden uzak tutun.
16. Sadece Dyson'ın tavsiye ettiği aksesuarları ve yedek parçaları kullanın.
17. Takılma tehlikesini önlemek için, cihaz kullanılmadığında kablosunu toplayın.
18. Şeffaf hazne ve filtreler yerine takılı olmadan cihazı kullanmayın.
19. Cihazınızın fişini prizde bırakmayın. Kullanmadığınızda ve servis öncesinde fişi prizden çekin.
20. Kabloyu çekmeyin veya kablodan tutarak taşımayın ya da kabloyu bir tutamaç gibi kullanmayın.
21. Merdivenlerde temizlik yaparken daha dikkatli olun. Cihazı merdivenlerde kullanırken, kendinizden daha yüksek seviyede tutmayın.
22. Fişten çıkarmadan önce tüm düğmeleri kapatın. Herhangi bir alet veya aksesuar takmadan önce fişten çekin.

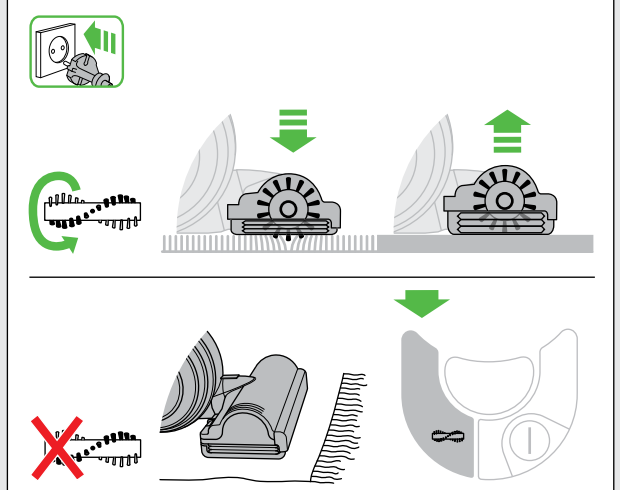
BU TALİMATLARI OKUYUN VE SAKLAYIN

BU DYSON CİHAZI YALNIZCA EVDE KULLANIM İÇİNDİR

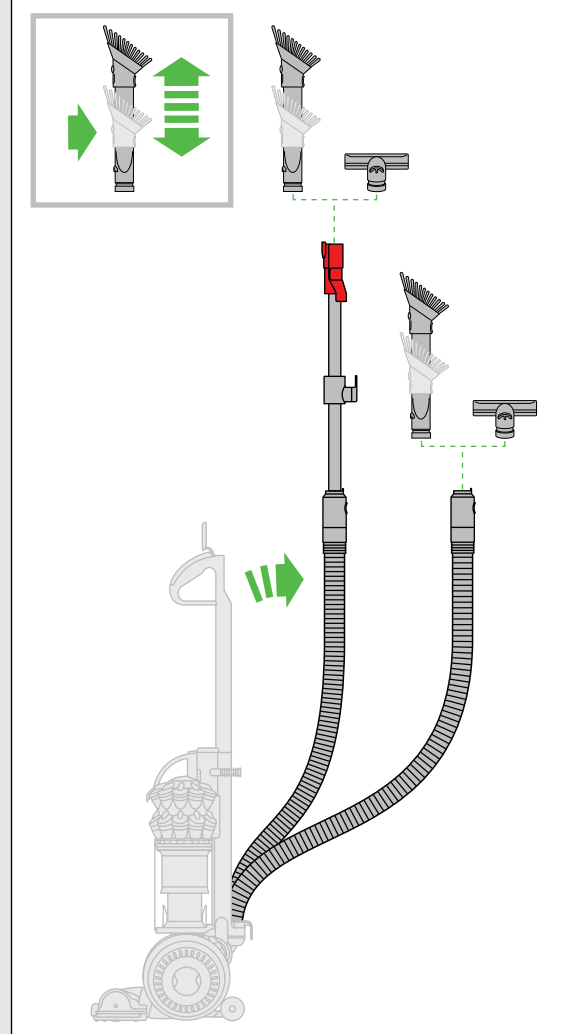
Operation. Fonctionnement. Inbetriebnahme des Gerätes. Gebruiken. Funcionamiento. Funzionamento. Эксплуатация. Delovanje.



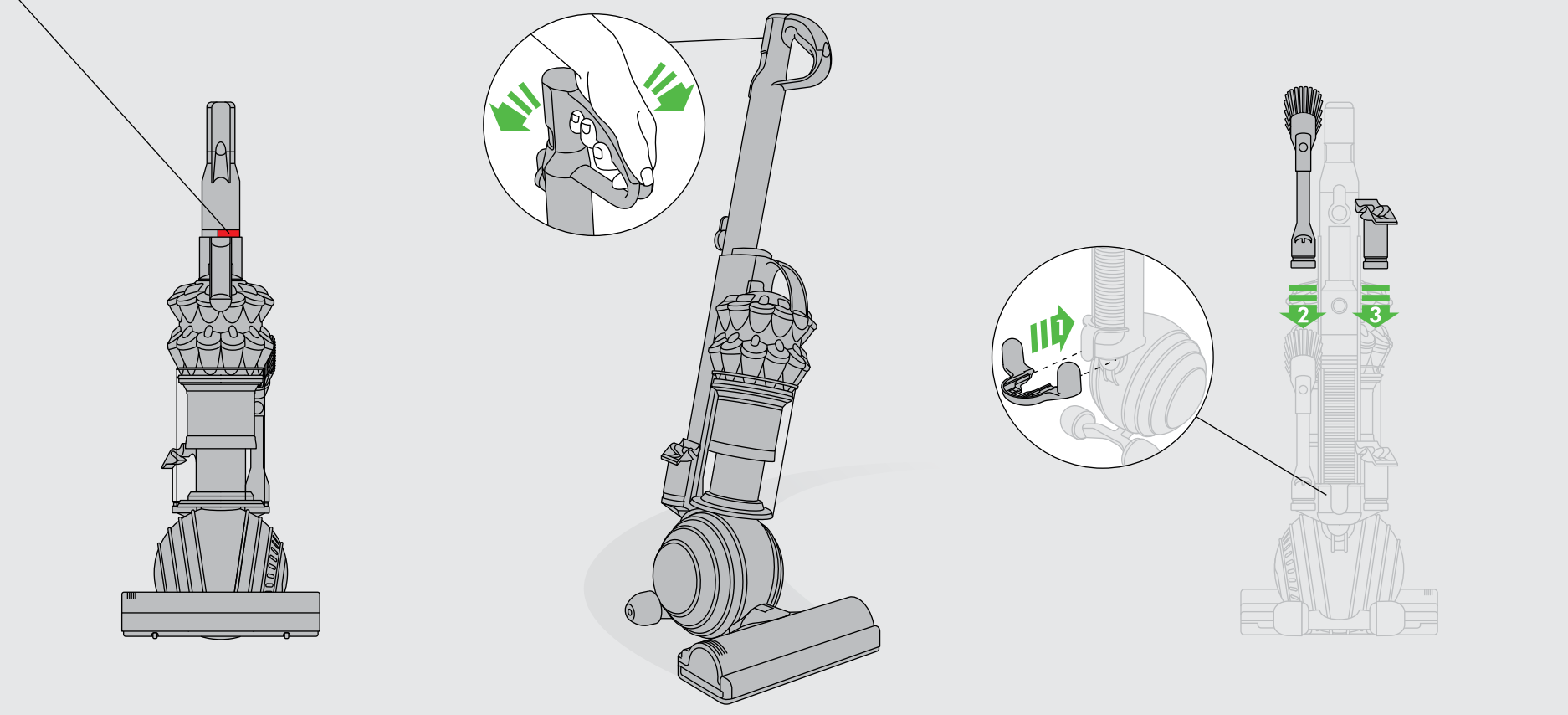
Carpets or hard floors. Tapis et moquettes / sols durs. Reinigung von Hartböden und Teppichen. Harde vloeren of tapijten. Alfombras o parquets. Tappeti o pavimenti. Переключение между режимами уборки пол/ковёр. Preproge ali gladke površine.



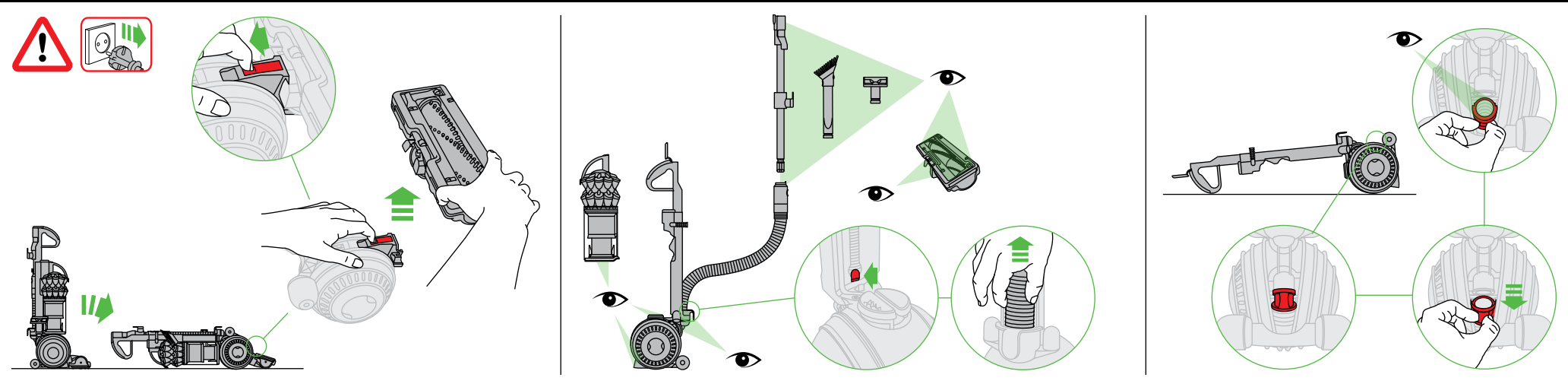
Tool attachments. Fixation des accessoires. Gebrauch von Zubehör. Hulpstukken bevestigen. Fijación de los accesorios. Attacco degli accessori. Хранение и использование дополнительных насадок. Priključ.



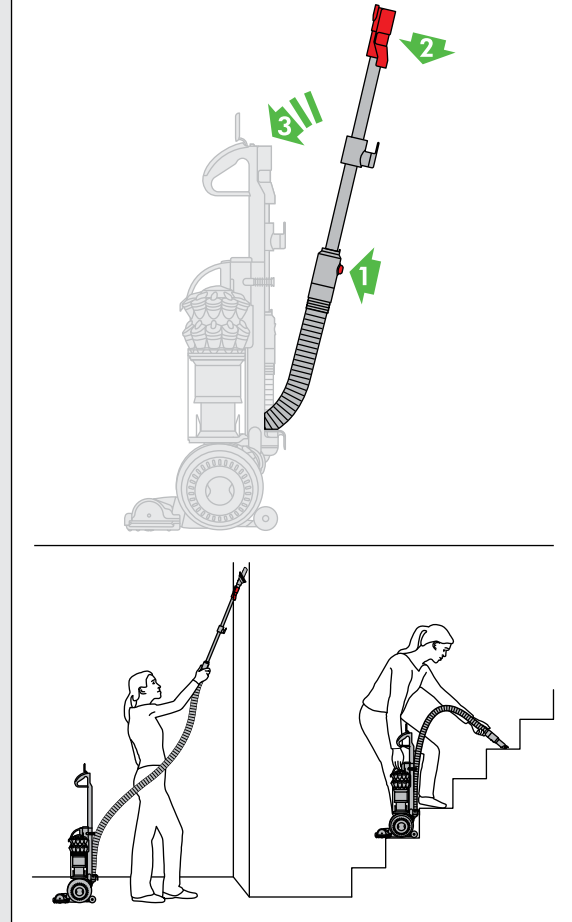
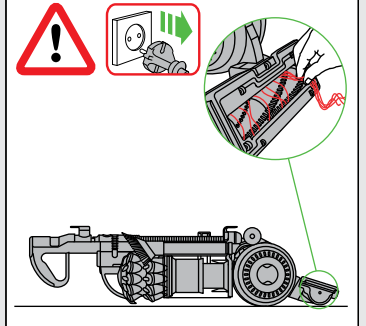
Emptying the clear bin. Vidage du collecteur transparent. Behälterentleerung. Het doorzichtige stofreservoir leegmaken. Vaciado del cubo transparente. Come svuotare il contenitore trasparente. Опустошение контейнера. Praznjenje zbiralnika smeti.



Looking for blockages. Vérification de l'absence d'obstructions. Blockierungen entfernen. Controleren op blockades. Eliminación de obstrucciones. Ricerca di ostruzioni. Поиск засоров. Iskanje blokad.

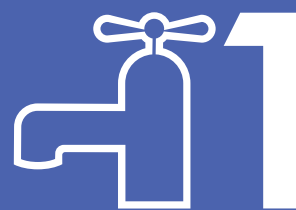


Brush bar – clearing obstructions. Brosse rotative – élimination des obstructions. Blockierungen der Bürstwalze beheben. Borstel – verstoppingen verwijderen. Cepillo – eliminación de obstrucciones. Rimozione delle ostruzioni della spazzola. Электрошетка – устранение засорений. Krtača – čišćenje zagozdene krtače.

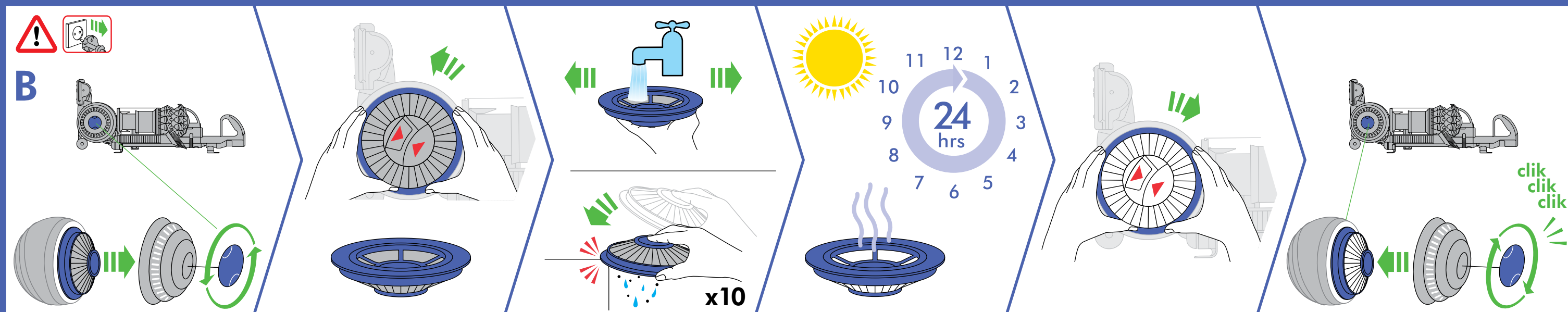
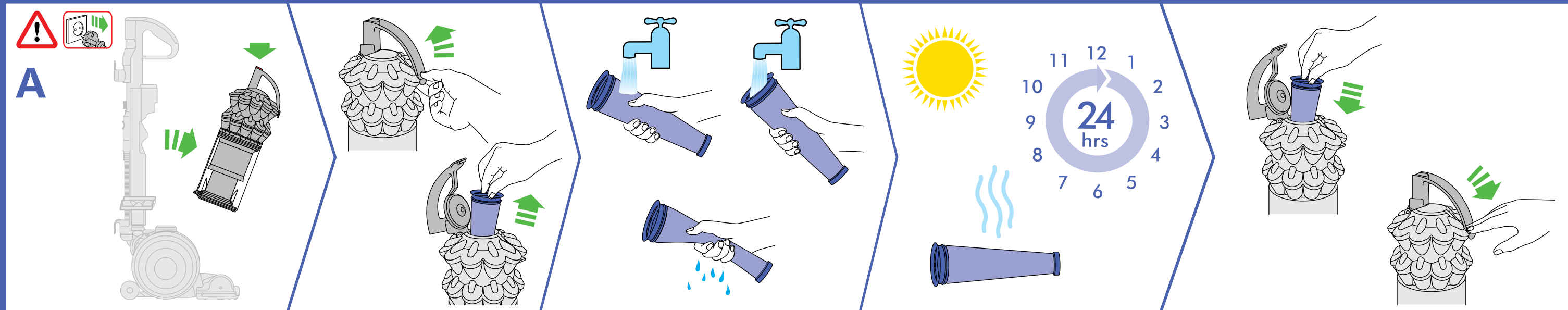


IMPORTANT!

LAVAGE DES FILTRES. FILTER WASCHEN. FILTERS WASSEN. LAVADO DE LOS FILTROS. LAVAGGIO DEI FILTRI. ПРОМЫВАЙТЕ ФИЛЬТРЫ. OPERITE FILTRE.

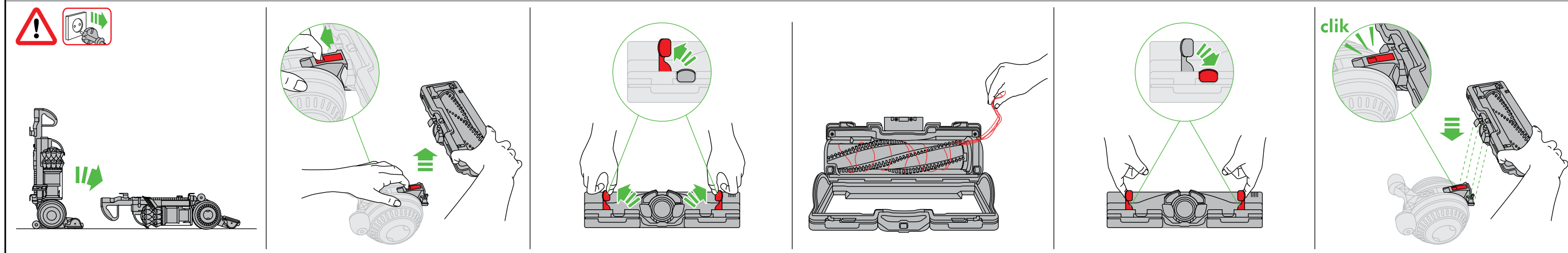


Wash filters with cold water at least every month.
 Laver les filtres à l'eau froide au moins une fois par mois.
 Waschen Sie die Filter mindestens einmal im Monat mit kaltem Wasser aus.
 Was de filters minimaal één keer per maand met koud water.
 Lave los filtros con agua fría al menos una vez al mes.
 Lavare i filtri con acqua fredda almeno una volta al mese.
 Промывайте фильтры в холодной воде, по крайней мере, раз в месяц.
 Operite filtre pod mrzlo vodo vsaj enkrat na mesec.



Base plate disassembly. Démontage de la semelle. Abnehmen der Bodenplatte. Demontage bodemplaat. Desmontar el cepillo. Disassemblaggio della piastra. Снятие электрощетки и подошвы для очистки. Razstavljanje podvozja.

Base plate reassembly. Remontage de la semelle. Anbringen der Bodenplatte. Montage bodemplaat. Montar el cepillo. Riassemblaggio della piastra. Установка подошвы щетки и электрощетки на место. Ponovna sestava podvozja.



LAVAGEM DOS FILTROS

- O aparelho tem dois filtros laváveis que se encontram onde a figura indica.
- Verifique e lave os filtros uma vez por mês para manter o desempenho.
- Desligue (OFF) o aparelho no botão e na ficha antes de verificar ou remover os filtros.
- Poderá ser necessário lavar os filtros com mais frequência se aspirar pó fino.
- Lave os filtros apenas com água fria. Não utilize detergentes.
- Não coloque o filtro numa máquina de lavar loiça, máquina de lavar ou secador de roupa, forno ou microondas, nem perto de chamas desprotegidas.

- Filtro A
- Remova o ciclone e o depósito transparente (instruções acima).
 - Liberte a patilha na frente da pega do ciclone. Mova a pega para trás.
 - Levante o filtro para fora.
 - Lave o filtro apenas com água fria. Ponha debaixo da torneira e deixe correr água pela extremidade aberta até a água ficar limpa. Vire ao contrário e sacuda.
 - Esprema e torça com ambas as mãos para garantir a saída de todo o excesso de água.
 - Deixe correr água pelo lado de fora do filtro até a água ficar limpa.
 - Esprema e torça com ambas as mãos para garantir a saída de todo o excesso de água.
 - Pouse o filtro sobre o seu lado largo e aberto para secar. Deixe secar completamente, no mínimo, durante 24 horas.
 - Volte a colocar o filtro no ciclone. Mova a pega para trás para a devida posição. Certifique-se de que o fecho engata e está seguro. Encaixe a unidade do ciclone e do depósito transparente no aparelho (instruções acima).

- Filtro B
- Pouse o aparelho de lado.
 - Para remover o filtro B:
 - rode o botão de bloqueio central azul na protecção exterior da esfera, no sentido contrário aos dos ponteiros do relógio, até libertar a cobertura
 - levante a cobertura
 - rode o filtro um quarto, no sentido contrário ao dos ponteiros do relógio, até desengatar.
 - Lave o filtro apenas com água fria.
 - O filtro B deve ser enxaguado e despejado até que a água saia limpa e, por fim, novamente despejado para garantir que toda a água é removida. (Para sacudir a água, bata no rebordo de plástico, não no material do filtro.) Deixe secar completamente, no mínimo, durante 24 horas.
 - É normal que o filtro da esfera fique cinzento.
 - Para recolocar o filtro B:
 - volte a colocar o filtro na esfera
 - fixe o filtro rodando-o no sentido dos ponteiros do relógio de forma a que as setas brancas fiquem alinhadas.
 - Ao recolocar a cobertura exterior da esfera, continue a rodar o botão de bloqueio central no sentido dos ponteiros do relógio. Quando começar a dar estalidos, estará fechada.

OBSTRUÇÕES – DISJUNTOR TÉRMICO

- Este aparelho está equipado com um sistema de corte térmico automático.
- Os objectos grandes podem obstruir as ferramentas e a entrada do tubo. Se alguma peça ficar obstruída, o aparelho pode sobreaquecer e desligar-se automaticamente.
- Se isto acontecer, siga as instruções abaixo em "Detecção de obstruções".

DETECÇÃO DE OBSTRUÇÕES

- Desligue (OFF) o aparelho no botão e na ficha antes de procurar obstruções. Caso contrário, pode ferir-se.
- Deixe-o arrefecer durante 1 a 2 horas antes de verificar o filtro ou procurar obstruções.
- Remova todas as obstruções antes de voltar a ligar o aparelho.
- Verifique a existência de obstruções no tubo, nas condutas de ar e na cabeça de limpeza.
- Para libertar a mangueira da máquina, precisará de remover o tubo.
- Abra a tampa de desengate do tubo.
- Puxe o tubo para cima e afaste-o da pega.
- Primo o botão de desengate vermelho no colar de ligação e remova o tubo da mangueira.
- Liberte a mangueira do aparelho premindo a presilha vermelha na base da mangueira – pode vê-la se estiver de frente para o aparelho.
- Procure obstruções na mangueira.
- Tenha cuidado com os objectos afiados quando procurar obstruções.
- Para recolocar a mangueira, alinhe os guias na base da mangueira com os canais no gargalo da conduta de ar. Certifique-se de que a presilha vermelha está virada para a frente do aparelho. Coloque a mangueira. Clique na devida posição. Para recolocar o tubo, siga as instruções acima na secção "Utilização".
- Para remover a base e poder aceder a uma obstrução, consulte “Desmontagem/ remontagem da base”.
- Para verificar a existência de bloqueios na conduta de ar dianteira entre a esfera e a cabeça de limpeza, tem de remover a cabeça de limpeza: consulte “Desmontagem/ remontagem da base” abaixo, para saber como fazê-lo.
- Para verificar a existência de bloqueios na conduta de ar traseira entre a esfera e a cabeça de limpeza, tem de libertar a ligação traseira flexível: puxe o conector plástico na sua direcção, para desengatar a conduta de ar superior. Para o colocar, puxe um pouco para fora na horizontal, de forma que alinhe com a conduta de ar superior. Liberte suavemente, de forma a que volte por si à posição devida.
- Tenha cuidado com os objectos afiados quando procurar obstruções.
- Volte a montar todas as peças com firmeza antes de utilizar.
- A limpeza de obstruções não está abrangida pela garantia.

ESCOVA – LIMPEZA DE OBSTRUÇÕES

- Se a escova ficar obstruída, pode desligar-se. Se isso acontecer, terá de remover a obstrução.
- Desligue (OFF) o aparelho no botão e na ficha antes de prosseguir. Caso contrário, pode ferir-se.
- Tenha cuidado com os objectos aguçados durante a limpeza de obstruções.

- Se ainda assim não conseguir limpar a obstrução, siga as instruções abaixo para remover a base. Isso dar-lhe-á melhor acesso à obstrução. Também pode contactar um perito da Dyson através da Linha de Assistência da Dyson ou visitar o nosso website. A limpeza das obstruções na escova não está abrangida pela garantia.

DESMONTAGEM/ REMONTAGEM DA BASE

- Desligue (OFF) o aparelho no botão e na ficha antes de prosseguir. Caso contrário, pode ferir-se.
- Pouse o aparelho sobre a parte frontal.
- Existe um fecho vermelho na ligação entre a esfera e a cabeça de limpeza. Deslize-o em direcção à esfera, segurando o aparelho enquanto o faz.
- Tire a cabeça de limpeza do aparelho. Exerça pressão constante e firme.
- Em cada extremidade da cabeça de limpeza existem duas alavancas vermelhas:
 - rode as alavancas para cima e para fora em direcção à extremidade da cabeça de limpeza, até clicarem
 - dobre a base aberta.
- Tenha cuidado com os objectos aguçados durante a limpeza de obstruções.
- Para recolocar a base, dobre-a fechada.
- Para fixar a base, rode ambas as alavancas para a posição inicial, de modo a que fiquem ao mesmo nível da superfície da cabeça de limpeza.
- Pouse o aparelho sobre as costas.
- Encaixe a cabeça de limpeza de novo nas ligações por baixo da parte frontal da esfera. Insira a cabeça de limpeza nos canais em ambos os lados da conduta de ar. Empurre com firmeza: a cabeça de limpeza encaixará na devida posição e o fecho vermelho engatará.

ESCOVA – RESOLUÇÃO DE PROBLEMAS

- Se a escova parar de rodar, siga as instruções dadas acima para remover obstruções. Também pode contactar um perito da Dyson através da Linha de Assistência da Dyson ou visitar o nosso website.

INFORMAÇÃO PARA ELIMINAÇÃO

- Os produtos Dyson são fabricados com materiais recicláveis de alta qualidade. Quando tiver de eliminar este produto, faça-o de forma responsável enviando-o para reciclagem onde for possível.

PT

COBERTURA

Para solicitar a cobertura da garantia de uma máquina comercializada pela DYSON deverá entrar em contacto com o vendedor ou directamente com a DYSON, quer seja por e-mail (assistencia.cliente@dyson.com), quer por correio normal (Assistência ao Cliente, Velázquez 140 3º planta, 28006 Madrid), ou então ligando para o telefone 00 800 02 30 55 30. Goza dos direitos previstos no Decreto-Lei n.º 67/2033, de 8 de Abril, e na demais legislação aplicável, não sendo, tais direitos, afectados, substituídos ou limitados pela presente garantia na medida em que esta apenas amplia a cobertura até 5 anos face aos 2 anos previstos legalmente. Antes de usar o serviço de garantia ou de se levar a cabo qualquer tipo de reparação no seu aspirador, deverá fornecer o número de série da máquina (pode encontrar o número de série na base da placa da máquina), data e lugar de compra e factura de compra ou o alvará de entrega (cópia e qualquer outro documento adicional). Guarde estas informações num lugar seguro para se assegurar de que dispõe sempre desta informação. Sem estas informações, qualquer reparação levada a cabo será cobrada. Qualquer bem ou peça substituído dentro do período de garantia será propriedade da DYSON.

Em caso de falta de conformidade do bem com o contrato, tem direito a que esta seja reposta, sem encargos, por meio de reparação (incluindo peças e mão-de-obra) ou de substituição, à redução adequada do preço ou à resolução do contrato de forma gratuita, dentro dos 2 anos, a contar da data de compra ou de entrega do bem.

- Poderá optar pela reparação ou a substituição do bem, excepto se uma dessas orções for objectivamente impossível ou constituir abuso de direito.
- Se esta unidade for vendida fora da UE, esta garantia será apenas válida se a referida unidade for instalada e utilizada no país em que foi vendida.
- Se esta unidade for vendida na UE, esta garantia será apenas válida (i) se a referida unidade for utilizada no país em que foi vendida ou (ii) se a unidade for utilizada na Áustria, Bélgica, França, Alemanha, Irlanda, Itália, Holanda, Espanha ou Reino Unido, e o mesmo modelo desta unidade for vendido com a mesma tensão nominal, no país relevante. A garantia não cobre a falta de conformidade derivada de:
- Uso das peças que não estiverem colocadas de acordo com o manual de instruções da Dyson.
- Uso incorrecto ou manutenção inadequada.
- Causas alheias à Dyson como o clima ou o transporte da máquina.
- Reparações ou alterações realizadas por pessoal não autorizado.
- Utilização do aspirador para fins que não sejam o doméstico.
- Transporte e roturas, incluindo peças como filtros, escovas, mangueira e cabo de corrente (ou qualquer dano externo que seja diagnosticado).
- Utilização de peças e acessórios que não sejam os recomendados pela Dyson ou pelo pessoal autorizado. A troca de peças ou a substituição do produto não alargarão o período de garantia, mas suspendê-lo-ão enquanto a reparação durar. Comunicamos-lhe que, ao remeter o formulário preenchido, está a autorizar que os seus dados sejam integrados num ficheiro, cujo responsável é a Velázquez 140 3º planta, 28006 Madrid, e que está inscrito na Agência Espanhola de Protecção de Dados, e cuja finalidade é a de dispor de uma base de dados de utilizadores do serviço pós-venda da nossa empresa para gerir a recepção de produtos, reparação dos mesmos e envio ao domicílio do utilizador. Pode exercer os seus direitos de acesso, rectificação, cancelamento e oposição em relação aos seus dados, em qualquer momento. Para isso pode enviar um e-mail para assistencia.cliente@dyson.com, ou então através do correio normal para a morada acima referida: Velázquez 140 3º planta, 28006 Madrid.

RU

ЭКСПЛУАТАЦИЯ УСТРОЙСТВА DYSON ПЕРЕД ПРОДОЛЖЕНИЕМ ОЗНАКОМЬТЕСЬ С «ВАЖНЫМИ ИНСТРУКЦИЯМИ ПО ТЕХНИКЕ БЕЗОПАСНОСТИ» В ДАННОМ РУКОВОДСТВЕ DYSON ПО ЭКСПЛУАТАЦИИ.

СБОРКА

- Положите устройство на его заднюю часть.
- Электрощетка устанавливается на шпильты, по направлению, указанному стрелкой на рисунке. Вставьте электрощетку в выемки одной из сторон воздуховода. Надавите с усилием: щетка встанет на место, и красная защелка зафиксируется.
- Поставьте устройство прямо.
- Вставьте ручку и трубку пылесоса в отверстия в верхней части воздуховода устройства.
- Нажмите на красную кнопку фиксации ручки. Задвиньте ручку в пазы приблизительно на 10 см. Отпустите кнопку. Аккуратно потяните за ручку, пока она не защелкнется на месте – красная кнопка фиксации ручки вернется в исходное положение.
- Соедините трубку пылесоса и шланг. Убедитесь, что они размещены в нише для ручки.
- Нажмите красную кнопку фиксации ручки, удерживая нажатой красную кнопку на шланге. Задвиньте ручку до фиксации на месте в устройстве. Красная кнопка фиксации ручки останется нажатой. Это положение для хранения.
- Закройте крышку трубки пылесоса.
- Для установки держателя сначала снимите блок циклона и прозрачного контейнера: нажмите на красную кнопку в верхней части циклона.
- Задвиньте держатель в заднюю часть устройства, чуть выше шара, как показано на рисунке. Нажмите на держатель большими пальцами, одновременно придерживая переднюю часть устройства остальными пальцами. Это соединение плотное, поэтому прилагайте постоянные и равномерное усилие. (Обратите внимание: держатель не предусмотрен для повторного снятия.)
- Установите циклон и прозрачный контейнер на место.
- Присоедините насадки.
- Намотайте кабель на крючки. Зафиксируйте зажимом.

ЭКСПЛУАТАЦИЯ

- Размотайте кабель.
- Подключите устройство к розетке электропитания.
- Для использования выдвиньте ручку. Красная кнопка фиксации ручки вернется в исходное положение. Наклоните устройство, потянув за ручку.
- Для включения и выключения устройства нажмите кнопку питания, показанную на рисунке.
- После использования, верните устройство в вертикальное положение. Спорные колеса автоматически опустятся.
- Перед тем как убрать ручку, убедитесь, что шланг и трубка пылесоса размещены в нише для ручки.
- Нажмите на красную кнопку фиксации ручки. Задвиньте ручку до фиксации на месте в устройстве.
- Отключите устройство от электросети, смотайте кабель и уберите устройство.
- Всегда выключайте устройство, отключайте его от электросети и устанавливайте вертикально в следующих случаях:
 - перед установкой или сменой насадок
 - перед снятием шланга или деталей для осмотра воздухопроводов.
- Для переноса устройства держите его за ручку на циклоне.
- Трубку пылесоса можно использовать как со сложенной, так и с выдвинутой ручкой.
- Для извлечения трубки пылесоса откройте крышку трубки пылесоса.
- Потяните за трубку пылесоса вверх и в сторону от ручки.
- Насадки можно присоединять к шлангу или к трубке пылесоса.
- Для присоединения насадок к шлангу нажмите красную кнопку фиксации на манжете шланга и вытащите трубку из шланга.
- Для установки снимите насадки и вставьте трубку пылесоса в шланг до щелчка красной кнопки.
- Нажмите красную кнопку на шланге. Задвиньте трубку пылесоса в шланг. Убедитесь, что трубка пылесоса и шланг размещены в нише для ручки. Шланг должен быть в сжатом состоянии.
- Если ручка выдвинута, придерживайте хомут с крючком и задвиньте его в нишу для ручки – он должен зафиксироваться со щелчком. В то же время убедитесь, что верхняя часть трубки пылесоса зафиксирована в верхней части ручки. Закройте верхнюю крышку трубки.
- Нажмите на красную кнопку фиксации ручки и задвиньте ручку в устройство.
- Если ручка задвинута (т. е. находится в низком положении для хранения), убедитесь, что хомут с крючком зафиксирован в нише для ручки. В то же время задвиньте трубку пылесоса в шланг так, чтобы верхняя часть трубки пылесоса зафиксировалась со щелчком в верхней части ручки.

КОВРЫ ИЛИ ТВЕРДЫЕ ПОЛЫ

- Щетка по умолчанию всегда установлена в положение «VKЛ» (вращение) при включении устройства и при подготовке её к работе.
- Щетка не должна вращаться, если устройство установлено в вертикальном положении.
- Чтобы переключить щетку в положение «BbKЛ» (например, для чистки тонких ковровых дорожек и твердых покрытий):
 - включите устройство (выбрав положение «VKЛ»)
 - наклоните пылесос и переведите его в рабочее положение
 - нажмите кнопку «VKЛ/BbKЛ» щетки – вращение щетки прекратится.
- При возникновени засорений электрощетка останавливается автоматически. См. раздел “Электрощетка – устранение засорений”.
- Перед использованием пылесоса для уборки пола и ковров ознакомьтесь с рекомендациями по их очистке от производителя покрытий.
- Ворс некоторых ковровых покрытий может задираться при использовании вращающейся щетки. В этом случае мы рекомендуем выполнять чистку пылесосом с отключенной щеткой и проконсультироваться с производителем напольных покрытий.

- Электрощетка пылесоса может повредить некоторые ковровые покрытия. Если есть такая вероятность, отключите щетку.

УХОД ЗА УСТРОЙСТВОМ DYSON

- Не выполняйте обслуживание или ремонт устройства, если подобные действия не указаны в Руководстве по эксплуатации Dyson или не рекомендованы службой поддержки компании Dyson.
- Используйте только рекомендованные Dyson запчасти. Несоблюдение данного условия может привести к аннулированию гарантии.
- Храните устройство в помещении. Не используйте и не храните устройство при температуре ниже 0°C (32°F). Перед использованием дайте устройству согреться до комнатной температуры.
- Протирайте устройство только сухой салфеткой. Не используйте для компонентов устройства смазочные вещества, чистящие и полировочные средства, а также освежители воздуха.
- После использования в гараже всегда протирайте нижнюю поверхность устройства, шар и опорные колеса сухой салфеткой, чтобы убрать песок, грязь и мелкие камни, которые могут повредить мягкие напольные покрытия.

ЧИСТКА ПЫЛЕСОСОМ

- Не используйте пылесос, если не установлен прозрачный контейнер или фильтры.
- Мелкую пыль, например штукатурку или муку, необходимо убирать малыми частями.
- Не используйте устройство для уборки строительного мусора, твердых и острых предметов, маленьких игрушек, булавок, скрепок и т.д. Это может привести к повреждению устройства.
- Во время использования пылесоса некоторые ковровые покрытия могут образовывать статическое электричество в прозрачном контейнере и на трубке пылесоса. Это опасно и не связано с электричеством от сети питания. Для уменьшения этого эффекта не касайтесь внутренней части прозрачного контейнера и не помещайте в него предметы до очистки и спласкивания в холодной воде (см. «Очистка прозрачного контейнера»). Высокая мощность всасывания может приводить к сжмианию гофрированного шланга. Будьте осторожны.
- При уборке лестниц, следите, чтобы устройство находилось на ступенях ниже вас. При уборке лестниц, рекомендуется не выдвигать ручку и устанавливать насадки на шланг, а не на трубку пылесоса.
- Не ставьте устройство на стулья, столы и т.д.
- Перед использованием пылесоса на полированных напольных покрытиях, например паркете и линолеуме, убедитесь, что под устройством и под щеткой нет посторонних предметов, которые могут поцарапать поверхность.
- Не оставляйте включенной турбощетку на одном месте на деликатных напольных покрытиях.

ОПУСТОШЕНИЕ КОНТЕЙНЕРА

- Опустошайте контейнер, когда он заполнится до отметки MAX.
- Перед опустошением прозрачного контейнера выключите устройство и отключите его из розетки.
- Чтобы снять циклон и прозрачный контейнер, нажмите на красную кнопку рядом с верхней ручкой на циклоне.
- Для опустошения контейнера, нажмите на ту же красную кнопку на верхней части ручки для переноски циклона.
- Чтобы снизить контакт с пылью и алпергенами при опустошении прозрачного контейнера, полностью поместите его в пластиковый пакет и опустошите в нем.
- Осторожно доставайте прозрачный контейнер из пакета.
- Плотно закройте пакет и утилизируйте с бытовыми отходами.
- Порядок установки:
 - Убедитесь, что воздуховод в подставке контейнера чист от пыли и мусора
 - закройте подставку прозрачного контейнера, надавив на неё до щелчка
 - поставьте циклон и прозрачный контейнер на корпус устройства до щелчка
 - убедитесь, что циклон и прозрачный контейнер надежно зафиксированы.

ОЧИСТКА ПРОЗРАЧНОГО КОНТЕЙНЕРА

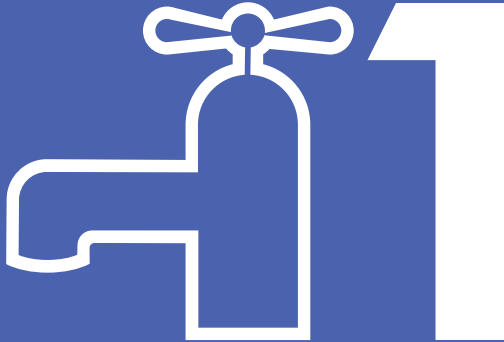
- Отсоедините циклон и прозрачный контейнер (см. инструкции выше).
- Чтобы отсоединить циклон от прозрачного контейнера, нажмите на красную кнопку для открытия основания прозрачного контейнера. При этом откроется доступ к небольшой серебристой кнопке, расположенной за красным механизмом открытия. Нажмите на серебристую кнопку (на ее ребристую сторону) и отсоедините циклон от прозрачного контейнера.
- Очищайте прозрачный контейнер только холодной водой.
- Перед установкой дайте прозрачному контейнеру полностью высохнуть.
- Не используйте для очистки прозрачного контейнера моющие и полировочные средства, а также освежители воздуха.
- Запрещается мыть прозрачный контейнер в посудомоечной машине.
- Не погружайте циклон в воду и не лейте в него воду.
- Очищайте корпус циклона салфеткой или сухой щеткой.
- Порядок установки:
 - вдвиньте кожу циклона в прозрачный контейнер до щелчка и фиксации серебряной кнопки
 - закройте основание прозрачного контейнера, надавив на него до щелчка
 - поставьте циклон и прозрачный контейнер на корпус устройства до щелчка
 - убедитесь, что циклон и прозрачный контейнер надежно зафиксированы.

ПРОМЫВКА ФИЛЬТРОВ

- Устройство оснащено двумя моющимися фильтрами, расположенными так, как показано на рисунке.
- Для поддержания эффективности работы фильтров проверяйте и промывайте их раз в месяц.

IMPORTANT!

LAVAGE DES FILTRES. FILTER WASCHEN. FILTERS WASSEN. LAVADO DE LOS FILTROS. LAVAGGIO DEI FILTRI. ΠΡΟΜΥΒΑΪΤΕ ΦΙΛΤΡΟΙ. OPERITE FILTRE.



Wash filters with cold water at least every month.

Laver les filtres à l'eau froide au moins une fois par mois.

Waschen Sie die Filter mindestens einmal im Monat mit kaltem Wasser aus.

Was de filters minimaal één keer per maand met koud water.

Lave los filtros con agua fría al menos una vez al mes.

Lavare i filtri con acqua fredda almeno una volta al mese.

Προμывайте фильтры в холодной воде, по крайней мере, раз в месяц.

Operite filtre pod mrzlo vodo vsaj enkrat na mesec.



TO REGISTER YOUR FREE 5 YEAR GUARANTEE PLEASE CONTACT YOUR LOCAL DYSON EXPERT ON THE NUMBER LISTED BELOW. ON-LINE REGISTRATION IS AVAILABLE IN MOST AREAS.

Dyson Customer Care

If you have a question about your Dyson appliance, call the Dyson Customer Care Helpline with your serial number and details of where and when you bought the appliance, or contact us via the Dyson website.

UK

Dyson Customer Care
askdyson@dyson.co.uk
0800 298 0298

Dyson Ltd, Tetbury Hill, Malmesbury, Wiltshire, SN16 0RP

ROI

Dyson Customer Care
askdyson@dyson.co.uk
01 475 7109

Dyson Ireland Limited, Unit G10, Grants Lane,
Greenogue Business Park, Rathcoole, Dublin 24

AE

Dyson Customer Care
uae@dyson.com
04 800 49 79

Supra House, Umm Hureir, PO Box 3426, Dubai, UAE

AT

Dyson Kundendienst
kundendienst-austria@dyson.com
0810 333 976

(Zum Ortstarif - aus ganz Österreich) Dyson Kundendienst,
Holzmangasse 5, 1210 Wien

BE

Service Consommateurs Dyson
Dyson Helpdesk
helpdesk.benelux@dyson.com
078 15 09 80

Dyson BV, Keizersgracht 209, 1016DT Amsterdam,
Nederland/Pays-Bas

CH

Service Consommateurs Dyson
Dyson Kundendienst
switzerland@dyson.com
0848 807 907

Dyson SA, Hardturmstrasse 253, CH-8005 Zürich

CY

Εξυπηρέτηση Πελατών της Dyson
24 53 2220

Thetaco Traders Ltd., Tapeinoseos 6,
Aradhippou Industrial Estate, Larnaka 7100,
Cyprus, PO Box 41070

CZ

Linka pomoci společnosti Dyson
servis@solight.cz
491 512 083

Solight Holding, s.r.o., Svatoplukova 47, 796 01 Prostějov

DE

Dyson Kundendienst
kundendienst@dyson.de
0800 31 31 31 8

Dyson Servicecenter - DVG -, Birkenmaastr. 50,
53340 Meckenheim

DK

Witt A/S
dyson.service@witt.dk
0045 7025 2323

Gødstrup Søvej 9, 7400 Herning, Denmark

ES

Servicio de atención al cliente Dyson
asistencia.cliente@dyson.com
902 30 55 30

Velázquez 140 3ª planta, 28006 Madrid

FI

Dyson asiakaspalvelu
dyson@suomensahkotuonti.fi
020 741 1660

Suomen Sähkötuonti Oy, Elimäenkatu 29, 00510 Helsinki

FR

Service Consommateurs Dyson
service.conso@dyson.com
01 56 69 79 89

Dyson France, 64 rue La Boétie, 75008 Paris

GR

ΒΑΣΙΛΗΑΣ ΑΕ
dyson@vassilias.gr
800 111 3500

Κελετσάκη 8 (Παράπλευρος Κηφισού) 111 45 Αθήνα

HU

Momentki kft.
info@momentki.hu
+36 70 331 4899

1092 Budapest, Köztelek utca 2

IT

Assistenza Clienti Dyson
assistenza.clienti@dyson.com
848 848 717

Dyson srl, Via Tazzoli, 6 20154 Milano

NL

Dyson Helpdesk
helpdesk.benelux@dyson.com
020 521 98 90

Dyson BV, Keizersgracht 209, 1016DT Amsterdam

NO

Witt A/S
dyson.service@witt.dk
0045 7025 2323

Gødstrup Søvej 9, 7400 Herning, Denmark

PL

Dyson Serwis Centralny Klienta
service.dyson@aged.com.pl
022 738 31 03

Aged Co.Ltd., ul. 3 Maja 8, 05-800 Pruszków, Polska

PT

Serviço de assistência ao cliente Dyson
assistencia.cliente@dyson.com
00 800 02 30 55 30

Velázquez 140 3ª planta, 28006 Madrid

RU

Информационная и техническая поддержка:
info.russia@dyson.com
8-800-100-100-2

Адрес для почтовых отправлений: 123001, Москва,
Большая Садовая 10, ООО "ДАЙСОН".

SE

Witt A/S
dyson.service@witt.dk
0045 7025 2323

Gødstrup Søvej 9, 7400 Herning, Denmark

SI

Steelplast d.o.o.
info@steelplast.si
386 4 537 66 00

Otoče 9/A, SI-4244, Podnart, Slovenija

TR

Dyson Danışma Hattı
info@hakman.com.tr
0 212 288 45 46

Hakman Elektronik Ltd. Şti. Barbaros Bulvarı Manolya
apartmanı No: 50/11 34349 Balmumcu, İstanbul

UA

Chysty Svet Logdistic Ltd
0 800 50 41 80

21 Moscovskiy Av, Kiev - 04655 Ukraine

CZ

Dyson Customer Care
help@creativehousewares.co.za
086 111 5006

P.O. Box 6156, Parow east, 7501, South Africa