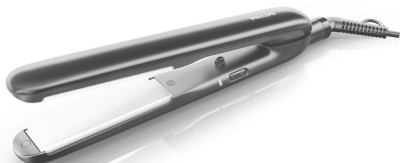


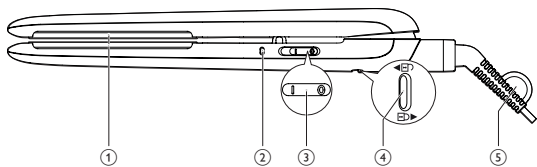
Register your product and get support at
www.philips.com/welcome

HP8319



Руководство пользователя

PHILIPS



Поздравляем с покупкой и приветствуем вас в клубе Philips! Для того чтобы воспользоваться всеми преимуществами поддержки Philips, зарегистрируйте прибор на веб-сайте www.philips.com/welcome.

1 Важная информация

Перед использованием прибора внимательно ознакомьтесь с руководством пользователя и сохраните его для дальнейшего использования в качестве справочного материала.

- **ВНИМАНИЕ!** Не используйте прибор вблизи воды.
- Выньте вилку шнура питания прибора из розетки электросети после использования прибора в ванной комнате. Близость воды представляет риск, даже если прибор выключен.
- **ВНИМАНИЕ!** Не используйте прибор в ванной, душе, бассейне или других помещениях с повышенной влажностью.



- После завершения работы отключите прибор от розетки электросети.
- В случае повреждения сетевого шнура его необходимо заменить. Чтобы обеспечить безопасную эксплуатацию прибора, заменяйте шнур только в авторизованном сервисном центре Philips или в сервисном центре с персоналом высокой квалификации.
- Данным прибором могут пользоваться дети старше 8 лет и лица с ограниченными интеллектуальными или физическими возможностями, а также лица с недостаточным опытом и знаниями под присмотром других лиц или после инструктирования о безопасном использовании

прибора и потенциальных опасностях. Не позволяйте детям играть с прибором. Дети могут осуществлять очистку и уход за прибором только под присмотром взрослых.

- Перед подключением прибора убедитесь, что указанное на нем напряжение соответствует напряжению местной электросети.
- Не используйте прибор для целей, отличных от описанных в данном руководстве.
- Не оставляйте включенный в сеть прибор без присмотра.
- Запрещается пользоваться какими-либо аксессуарами или деталями других производителей, не имеющих специальной рекомендации Philips. При использовании таких аксессуаров

и деталей гарантийные обязательства теряют силу.

- Не обматывайте сетевой шнур вокруг прибора.
- Прежде чем убрать прибор, дайте ему остыть.
- Соблюдайте осторожность при использовании прибора, так как он может сильно нагреваться. Держите прибор только за ручку, так как остальные части очень горячие. Избегайте контакта с кожей.
- Всегда размещайте прибор с подставкой на термостойкой, устойчивой, плоской поверхности. Горячие нагревательные пластины не должны соприкасаться с поверхностью или другими воспламеняющимися материалами.

- Не допускайте контакта сетевого шнура с горячими частями прибора.
- Держите включенный прибор в стороне от легковоспламеняющихся объектов и материалов.
- Запрещается покрывать неостывший прибор (например, полотенцем или одеждой).
- Пользуйтесь прибором для укладки только сухих волос. Запрещается брать прибор мокрыми руками.
- Нагревательные пластины следует содержать в чистоте. Очищайте их от пыли и средств для укладки: муссов, спреев и гелей. Запрещается использовать прибор вместе со средствами для укладки.
- Нагревательные пластины имеют специальное покрытие. Со временем это покрытие может

стираться. Это не влияет на работу прибора.

- При использовании прибора на окрашенных волосах на нагревательных пластинах могут появиться пятна. Прежде чем использовать прибор на искусственных волосах, проконсультируйтесь со специалистами в месте приобретения волос.
- Для проверки или ремонта прибора следует обращаться только в авторизованный сервисный центр Philips. Ремонт, произведенный неквалифицированным лицом, может привести к особо опасным для пользователя ситуациям.

- Во избежание поражения электрическим током не вставляйте металлические предметы в отверстия.

Электромагнитные поля (ЭМП)

Этот прибор Philips соответствует всем применимым стандартам и нормам по воздействию электромагнитных полей.

Защита окружающей среды

Изделие разработано и изготовлено с применением высококачественных деталей и компонентов, которые подлежат переработке и повторному использованию. Если изделие маркировано значком с изображением перечеркнутого мусорного бака, это означает, что оно соответствует директиве Европейского Парламента 2012/19/EU. Узнайте о раздельной утилизации электротехнических и электронных изделий согласно местному законодательству. Действуйте в соответствии с местными правилами и не выбрасывайте отработавшее изделие вместе с бытовыми отходами. Правильная утилизация отработавшего изделия поможет предотвратить возможные негативные последствия для окружающей среды и здоровья человека.



2 Выпрямление волос

Подготовка волос к укладке

- Вымойте волосы шампунем и нанесите кондиционер.
- Высушите волосы феном, используя щетку.
- Нанесите на волосы термозащитный спрей и расчешите их расческой с крупными зубцами.



Совет

- Когда нагревательные пластины не используются, рекомендуется держать их в закрытом состоянии.
- При частом использовании прибора рекомендуется для выпрямления использовать термозащитные средства для укладки.
- Используйте выпрямитель только на сухих волосах.

- 1 Вставьте вилку в розетку электросети.
- 2 Чтобы включить прибор, установите переключатель питания «Вкл./Выкл.» (③) в положение | .
 - ↳ Загорится индикатор питания (②).
 - ↳ Прибор нагреется через 60 секунд.
- 3 Переместите фиксатор (④), чтобы разблокировать прибор.
- 4 Расчешите волосы и отделите прядь волос шириной не более 5 см для выпрямления.

Примечание. Если волосы густые, разделите их на большее число прядей.

- 5 Поместите прядь волос между выпрямляющими пластинами (①) и сожмите рукоятки.
- 6 Плавнo перемещайте прибор по всей длине волос (в течение максимум 5 секунд) от корней до кончиков. Не прекращайте движение, чтобы не перегреть волосы.

- Чтобы создать завитки, медленно подкручивайте выпрямителем кончики волос внутрь или наружу, пока прядь не соскользнет с пластин.

7 Повторите шаги с 4 по 6, чтобы выпрямить остальные волосы.

После завершения работы

- 1 Выключите прибор и отключите его от электросети.
- 2 Положите прибор на термостойкую поверхность для остывания.
- 3 Очистите прибор и выпрямляющие пластины влажной тканью.
- 4 Закройте выпрямляющие пластины (4).
- 5 Храните прибор в безопасном и сухом месте, защищенном от пыли. Также можно подвесить прибор за специальную петлю (5).

3 Гарантия и обслуживание

При возникновении проблемы, при необходимости получения сервисного обслуживания или информации (например, если нужно заменить насадку) зайдите на веб-сайт компании Philips www.philips.com или обратитесь в центр поддержки потребителей в вашей стране (номер телефона центра указан на гарантийном талоне). Если в вашей стране нет центра поддержки потребителей Philips, обратитесь по месту приобретения изделия.

Проблема	Причина	Возможные решения
Прибор не включается.	Возможно, неисправна электро-розетка, к которой подключен прибор.	Проверьте правильность подключения прибора к розетке электросети. Проверьте исправность предохранителя для этой розетки электросети в доме.
	Возможно, напряжение в сети не подходит для данного прибора.	Проверьте, соответствует ли напряжение, указанное на заводской табличке прибора, напряжению в сети.



Specifications are subject to change without notice
© 2013 Koninklijke Philips N.V.
All rights reserved.

3140 035 36972

