

РУКОВОДСТВО ПОЛЬЗОВАТЕЛЯ

Перед началом эксплуатации пылесоса
внимательно прочитайте настоящее
руководство. Сохраните данное руководство!

Подлежит использованию по
назначению
в нормальных условиях
Срок службы: 7 лет
Сделано во Вьетнаме
Юридический адрес
изготовителя: Самсунг
Электроникс Ко, Лтд,
416 Маестан 3-донг Бонгтонг-ту
Сувоан-си Гьёонгджа-до 443-742
Корея

Модель: VCJG246V, VCJG248H

Сертификат №: PCCC KR.AB57.B00065

Срок действия: с 17.01.2011 до 16.01.2014

ОРГАН ПО СЕРТИФИКАЦИИ: PCCC RU.0001.11AB57



Завод: ООО Самсунг Электроникс Вьетнам, Вьетнам, провинция Бак Ninh, Район Йен Фонг, Коммуна Йен Транг,
Промышленная зона Йен Фонг 1
Импортер в России: ООО "Самсунг Электроникс Рус Компани", 125009, г. Москва,
Большой Гнезниковский переулок, дом 1, строение 2

Пылесос

руководство пользователя



Класс защиты - II



KZ.0.02.0072

- * Перед использованием устройства, пожалуйста, внимательно прочитайте эту инструкцию.
- * Устройство предназначено только для использования в помещении.

Русский

imagine the possibilities

Благодарим за приобретение продукции
компании Samsung. Для получения полного
обслуживания
зарегистрируйте устройство по адресу
www.samsung.com/register

SAMSUNG

Инструкции по технике безопасности

ИНСТРУКЦИИ ПО ТЕХНИКЕ БЕЗОПАСНОСТИ



- Прежде, чем пользоваться пылесосом, внимательно прочтите данную Инструкцию и сохраните ее для использования в дальнейшем.



- Так как приведенные ниже инструкции относятся к нескольким моделям, характеристики вашего пылесоса могут немного отличаться от описанных в данной Инструкции.

ИСПОЛЬЗУЕМЫЕ СИМВОЛЫ ПРЕДОСТЕРЕЖЕНИЯ/ ПРЕДУПРЕЖДЕНИЯ

	Указывает на существование угрозы для жизни или опасности получения серьезной травмы.
	Указывает на существование опасности получения травмы или повреждения пылесоса.

ДРУГИЕ ИСПОЛЬЗОВАННЫЕ ЗНАЧКИ

	Указывает на действия, которые НЕ СЛЕДУЕТ совершать.
	Указывает на правило, которое необходимо соблюдать.
	Указывает, что необходимо отсоединить вилку сетевого шнура от розетки.



Данный пылесос предназначен только для домашнего использования. Не используйте пылесос для удаления строительных отходов или мусора. Не используйте пылесос при отсутствии одного из фильтров, так как это может привести к повреждению внутренних компонентов и аннулированию гарантийных обязательств.

ВАЖНЫЕ МЕРЫ ПРЕДОСТОРОЖНОСТИ

- Внимательно прочитайте руководство. Перед включением убедитесь, что напряжение сети электропитания соответствует данным, указанным на табличке с техническими характеристиками пылесоса, расположенной на дне прибора.
- **ПРЕДУПРЕЖДЕНИЕ:** Не пользуйтесь пылесосом для чистки мокрых ковров или полов. Не всасывайте пылесосом воду.
- Необходимо быть особенно внимательным при использовании любых бытовых приборов в присутствии детей. Не позволяйте детям играть с пылесосом. Никогда не разрешайте детям включать пылесос без присмотра взрослых. Используйте пылесос только по назначению, как описано в данном руководстве.
- Не использовать пылесос без пылесборника. Заменять пылесборник до того, пока он полный, чтобы ваш пылесос работал наиболее эффективно.
- Не используйте пылесос для сбора спичек, горячего пепла или окурков. Не допускайте нахождения пылесоса вблизи кухонных плит или других источников тепла. Высокая температура может привести к деформации и выцветанию пластиковых частей прибора.
- Не следует собирать пылесосом жесткие, острые предметы, поскольку они могут повредить части пылесоса. Не вставляйте на шланг. Не помещайте на шланг тяжелые предметы. Не блокируйте всасывающее или выпускное отверстие.
- Выключайте пылесос при помощи кнопки на корпусе перед отключением шнура питания от розетки. Отсоединяйте вилку шнура питания от электрической розетки перед заменой мешка или контейнера для сбора пыли. Во избежание повреждений шнур питания следует отсоединять от розетки, держа за вилку, а не за шнур.
- Это устройство не предназначено для использования людьми (включая детей) с ограниченными физическими, сенсорными или умственными способностями или лицами, у которых нет опыта или знаний, если их действия не контролируются или если они не проинструктированы относительно использования устройства лицом, отвечающим за безопасность. Чтобы дети не могли играть с пылесосом, не оставляйте их без присмотра.
- Перед чисткой или обслуживанием прибора следует отсоединить вилку шнура питания от сетевой розетки.
- Не рекомендуется использовать удлинители.
- Если пылесос работает неправильно, отключите его от электросети и проконсультируйтесь с официальным сервисным агентом.
- При повреждении шнура питания во избежание опасности он должен быть заменен производителем или его сервисным агентом, либо лицом с соответствующей квалификацией.
- Не следует носить пылесос, держа его за шланг. Для этого нужно использовать ручку на пылесосе.
- Когда пылесос не используется, извлекайте вилку из розетки. Перед тем, как вынуть вилку из розетки, выключите пылесос.

Содержание

СБОРКА ПЫЛЕСОСА

05

ИСПОЛЬЗОВАНИЕ ПЫЛЕСОСА

06

- 06 Сетевой кабель
- 06 Выключатель
- 06 Регулирование мощности

НАСАДКИ И ФИЛЬТР

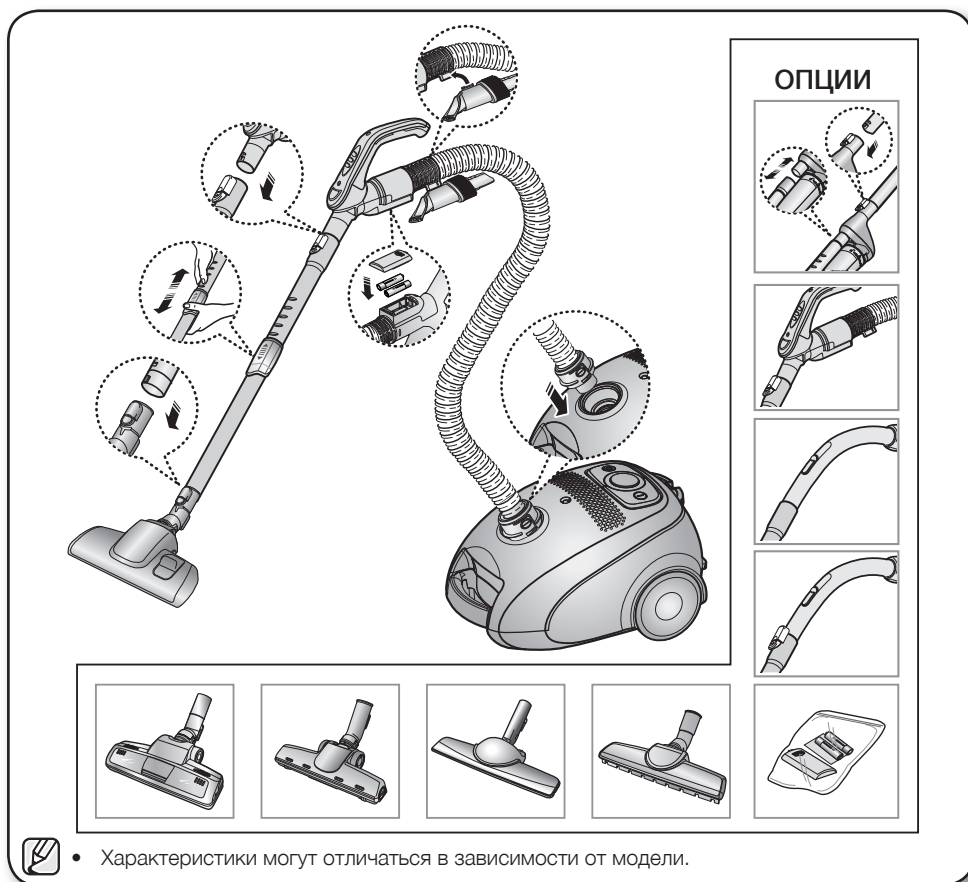
08

- 08 Использование аксессуаров
- 10 Насадки для уборки пола
- 11 Индикатор проверки фильтра
- 12 Замена мешка для сбора пыли
- 12 Чистка входного фильтра
- 12 Чистка выходного фильтра
- 13 Замена элементов питания (ОПЦИЯ)

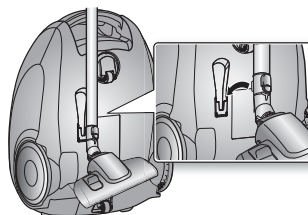
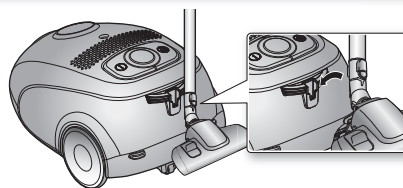
НЕИСПРАВНОСТИ И ИХ УСТРАНЕНИЕ

14

Сборка пылесоса

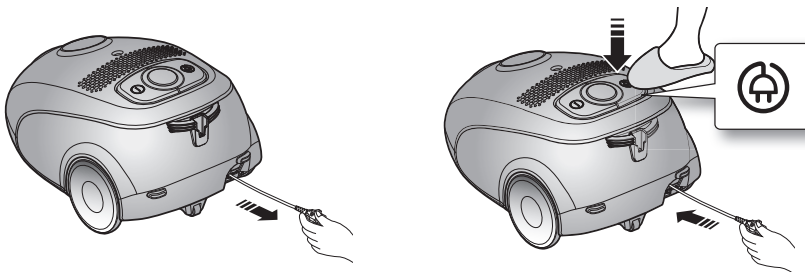


- ★ Храните насадку для чистки полов, зафиксировав ее в соответствующей подставке.

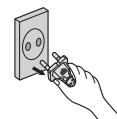


Использование пылесоса

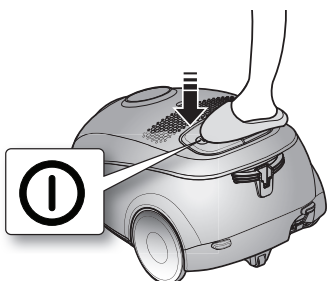
СЕТЕВОЙ КАБЕЛЬ



- Отсоединяя сетевой шнура от электрической розетки, беритесь за штепсельную вилку, а не за сам шнур.



ВЫКЛЮЧАТЕЛЬ

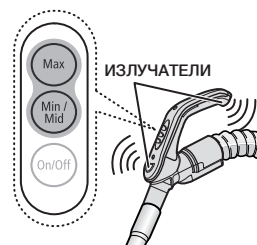


РЕГУЛИРОВАНИЕ МОЩНОСТИ

Модель с отдаленным управлением (Опция)

- ШЛАНГ

1. Включение-выключение пылесоса.
Нажмите кнопку Вкл. / Выкл. (ON/OFF) для включения пылесоса.
Нажмите кнопку еще раз для выключения пылесоса.
2. Кнопка MIN/MID пылесоса.
Нажмите кнопку MIN/MID для переключения пылесоса в средний режим. (Применяется для чистки штор и т. п.)
Нажмите кнопку еще раз для переключения пылесоса в режим MID.
3. Использование пылесоса в режиме MAX
Нажмите кнопку MAX для переключения пылесоса в режим максимальной мощности.



УПРАВЛЕНИЕ В РУКОЯТКЕ

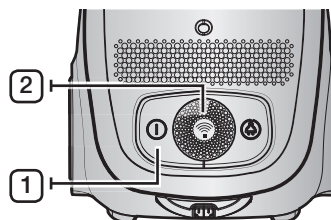
[Управление осуществляется пи помощи инфракрасного сигнала]

- КОРПУС

Последовательно нажимайте кнопку регулировки мощности, чтобы выбрать подходящий режим. (ВЫКЛ. → ВКЛ. → ВЫКЛ.)



Если рукоятка дистанционного управления не работает, пылесосом можно управлять с помощью кнопки ВКЛ./ВЫКЛ. на его корпусе.

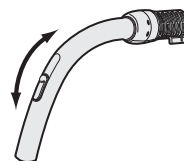


1		Кнопка ВКЛ./ВЫКЛ. регулирует включение и выключение пылесоса.
2		Этим значком (INFRARED) помечается приемник инфракрасного излучения, на который поступают сигналы управления с рукоятки.

Ручное управление (Опция)

- ШЛАНГ

Чтобы снизить мощность всасывания для чистки штор, ковров и других легких тканей, потяните заглушку до тех пор, пока не откроется отверстие.



- КОРПУС

Для управления уровнем мощности просто сдвиньте кнопку регулировки мощности вправо или влево.

MIN = Для нежных тканей, например, тюли.

MAX = Для чистки жестких полов и сильно загрязненных ковров.

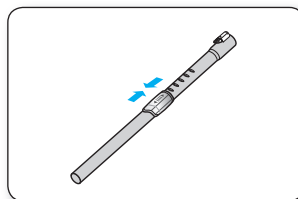


Насадки и фильтр

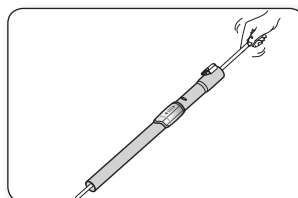
ИСПОЛЬЗОВАНИЕ АКСЕССУАРОВ

Трубка

- Длина телескопической трубки регулируется при помощи перемещения кнопки регулировки длины, расположенной в центре телескопической трубки, вперед и назад.

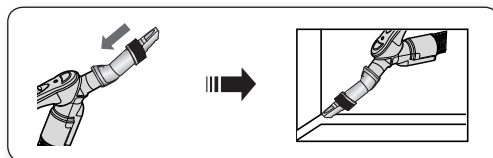


- Отделите телескопическую трубку и установите самую короткую длину, чтобы проверить наличие засорения. Это позволяет легко устранить мусор, забивающий трубку.

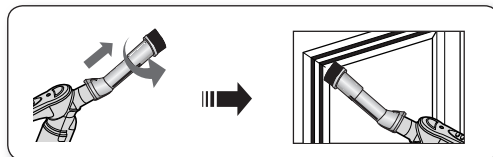


Насадка (опция)

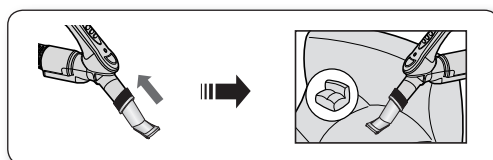
- Наденьте насадку на конец ручки шланга.



- Выдвиньте и поверните щетку для пыли для чистки в труднодоступных местах.

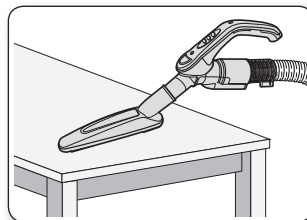


- Чтобы воспользоваться инструментом для чистки обивки, нажмите насадку на конце ручки шланга в противоположном направлении.

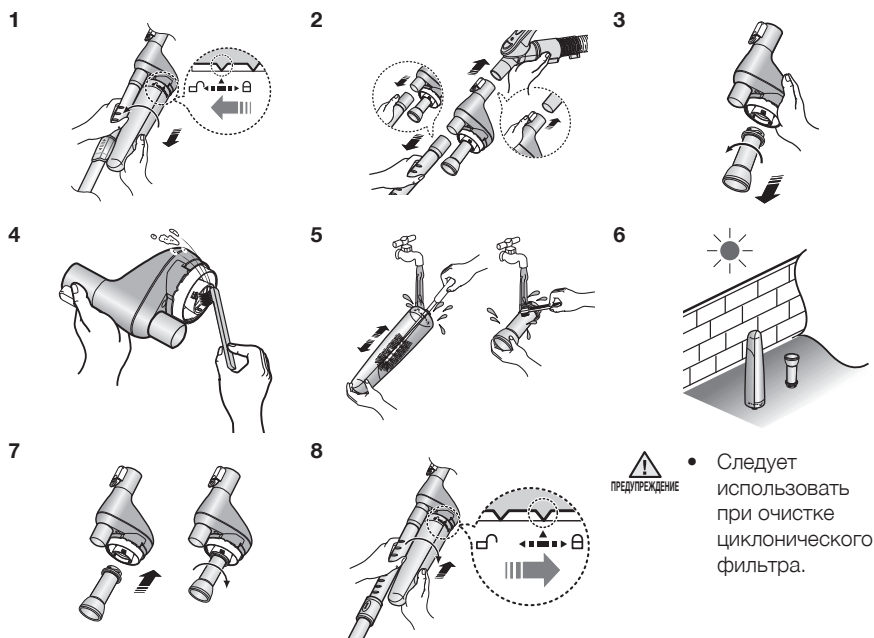


Подвижная трубка (ОПЦИЯ)

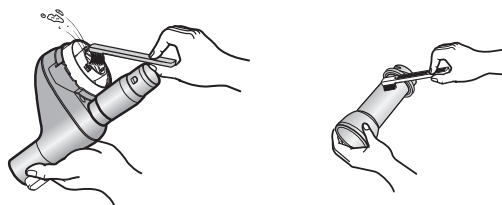
- Мебельная щетка для обработки столов, мебели и пола.



Очистка циклонического фильтра (дополнительно)



Очистка внутренней части циклонического фильтра

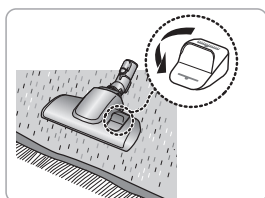


Насадки и фильтр

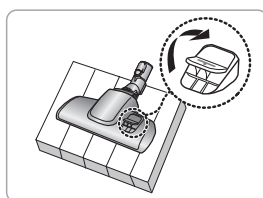
НАСАДКИ ДЛЯ УБОРКИ ПОЛА

2-х позиционная щетка

- Установите переключатель щетки в соответствии с типом поверхности.

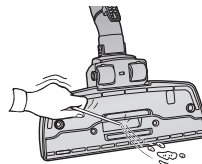


Чистка ковров



Чистка полов

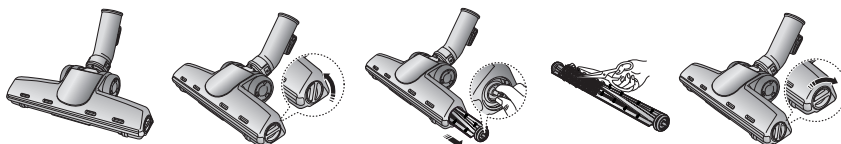
- Полностью удалите мусор, блокирующий всасывающее отверстие.



Щетка для уборки шерсти животных (Опция)

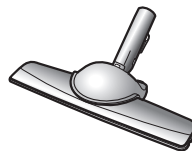
Для простого удаления шерсти животных и ворсинок с ковров.

Шерсть животных и волосы, часто попадающие в пылесос во время чистки, наматываются на барабан и мешают ему вращаться. В этом случае необходимо осторожно очистить барабан.

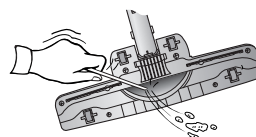


Щетка для паркета (Опция)

Эта щетка обладает широкой зоной захвата и позволяет быстро собирать пыль с паркета.



- Если входное отверстие забилось, удалите мусор.

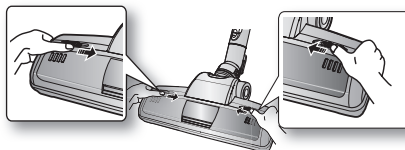


Power Turbo Plus (Опция)

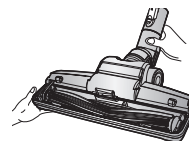
Для упушенной уборки шерсти домашних животных и ворса ковров.

Частая уборка шерсти домашних животных может привести к блокировке вращения из-за намотавшегося на барабан мусора. В этом случае осторожно очистите барабан.

1. Нажмите кнопку «Открыть» на прозрачной крышке, чтобы снять крышку.



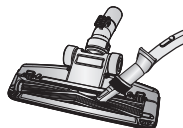
2. Извлеките щеточный вал.



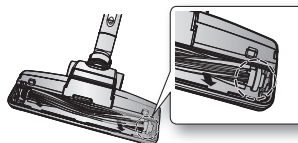
3. С помощью ножниц удалите с щеточного вала пыль и шерсть.



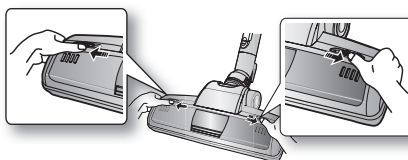
4. Удалите пыль из корпуса щетки с помощью насадки для пыли или целевой насадки.



5. Вставьте щетку во вращающийся ремень и соберите весь узел.



6. Установите на место прозрачную экранирующую экранирующую крышку, нажав ее до щелчка.

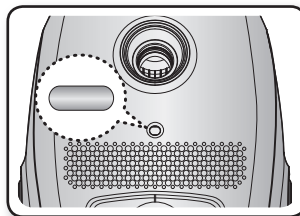


ИНДИКАТОР ПРОВЕРКИ ФИЛЬТРА

Если индикатор «Filter Check» (проверка фильтра) становится красным в процессе чистки, требуется заменить пылесборник.

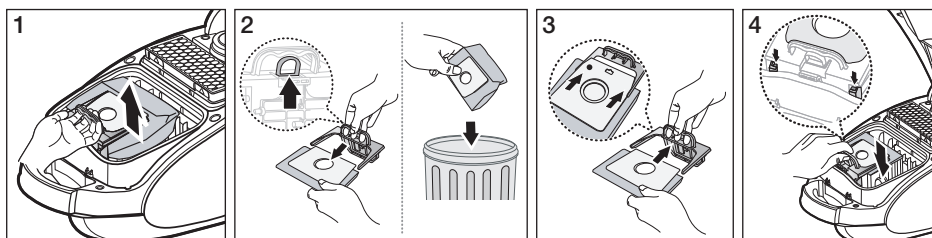


Если красное свечение индикатора «Filter Check» продолжается после замены пылесборника новым, выключите пылесос и проверьте, нет ли засорения в шланге, трубке, насадке для пола или во всасывающем или выхлопном фильтре.



Насадки и фильтр

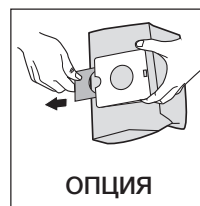
ЗАМЕНА МЕШКА ДЛЯ СБОРА ПЫЛИ



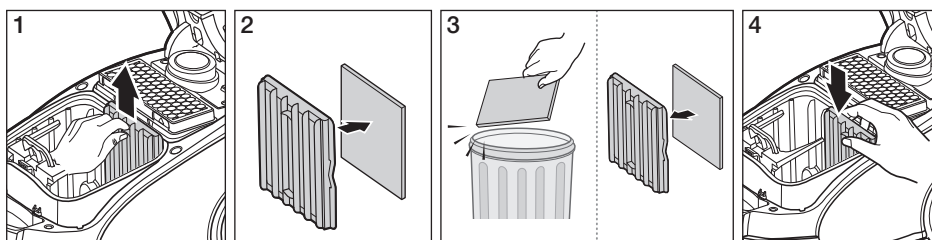
- Вы можете приобрести запасные мешки для сбора пыли в том магазине, где вы приобрели данный пылесос. По своему усмотрению, Вы можете использовать мешки типа Тканевый мешок или Бумажный мешок (Тканевый мешок:VP-78М, Бумажный мешок:VP-77)

ОПЦИЯ

- Для тканевого мешка
После использования, если мешок полностью заполнен, вычистите мешок для сбора пыли и используйте его дальше.

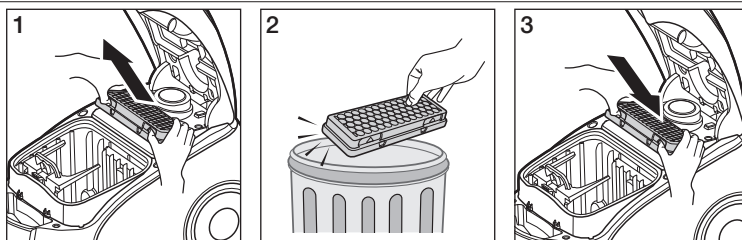


ЧИСТКА ВХОДНОГО ФИЛЬТРА



- Не выбрасывайте фильтр.

ЧИСТКА ВЫХОДНОГО ФИЛЬТРА



- Сменные фильтры можно приобрести у вашего местного агента по продаже комплектующих Samsung.

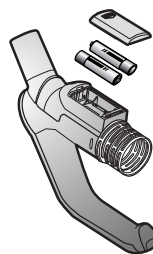
ЗАМЕНА ЭЛЕМЕНТОВ ПИТАНИЯ (ОПЦИЯ)



1. Если пылесос не работает, произведите замену элементов питания. Если проблема таким образом не была устранена, пожалуйста, свяжитесь с официальным дилером нашей компании.
2. Используйте два элемента питания типа AA.



1. Запрещается разбирать и перезаряжать элементы питания.
2. Запрещается нагревать элементы питания, а также бросать их в огонь.
3. При установке элементов питания, запрещается нарушать полярность (взаимное расположение клемм и контактов – (+) и (-)).
4. Утилизация элементов питания должна осуществляться надлежащим образом.



ТИП ЭЛЕМЕНТА ПИТАНИЯ:

Тип AA



Неисправности и их устранение

ПРОБЛЕМА	РЕШЕНИЕ
Электродвигатель не запускается.	<ul style="list-style-type: none">• Проверьте шнур, вилку и розетку.• Дайте пылесосу остыть.
Постепенно снижается сила всасывания.	<ul style="list-style-type: none">• Проверить пылесос на наличие засорений, при наличии удалить.
Шнур не сматывается до конца.	<ul style="list-style-type: none">• Вытянуть шнур на 2-3 метра и нажать кнопку перемотки.
Пылесос не собирает грязь.	<ul style="list-style-type: none">• Проверить шланг и при необходимости заменить.
Низкое или падающее всасывание.	<ul style="list-style-type: none">• Пожалуйста, проверьте фильтр и, при необходимости прочистите, как показано на иллюстрациях.


ТЕХНИЧЕСКИЕ ХАРАКТЕРИСТИКИ

МОДЕЛЬ	МОЩНОСТЬ ВСАСЫ ВАНИЯ (Вт)	ПОТРЕБЛЯЕМАЯ МОЩНОСТЬ (Вт)	НАПРЯЖЕНИЕ (В)	ЧАСТОТА (Гц)	ВЕС(кг)		РАЗМЕРЫ(мм)	
					без упаковки	брутто	без упаковки	брутто
VCJG246V	440	2400	230	50	5.4	9.2	297x419x246	340x614x334
VCJG248H	440	2400	230	50	5.4	9.8	297x419x235	340x614x334

Если у вас есть предложения или вопросы по продуктам Samsung, связывайтесь с информационным центром Samsung.

COUNTRY	CUSTOMER CARE CENTER ☎	WEB SITE
RUSSIA	8-800-555-55-55	www.samsung.ru
KAZAKHSTAN	8-10-800-500-55-500	www.samsung.com/kz_ru
UZBEKISTAN	8-10-800-500-55-500	www.samsung.com/kz_ru
TAJIKISTAN	8-10-800-500-55-500	
KYRGYZSTAN	00-800-500-55-500	
GEORGIA	8-800-555-555	
ARMENIA	0-800-05-555	
AZERBAIJAN	088-55-55-555	



Русский	 Символ «не для пищевой продукции» применяется в соответствии с техническим регламентом Таможенного союза «О безопасности упаковки» 005/2011 и указывает на то, что упаковка данного продукта не предназначена для повторного использования и подлежит утилизации. Упаковку данного продукта запрещается использовать для хранения пищевой продукции.
	 Символ «петля Мебиуса» указывает на возможность утилизации упаковки. Символ может быть дополнен обозначением материала упаковки в виде цифрового и/или буквенного обозначения.