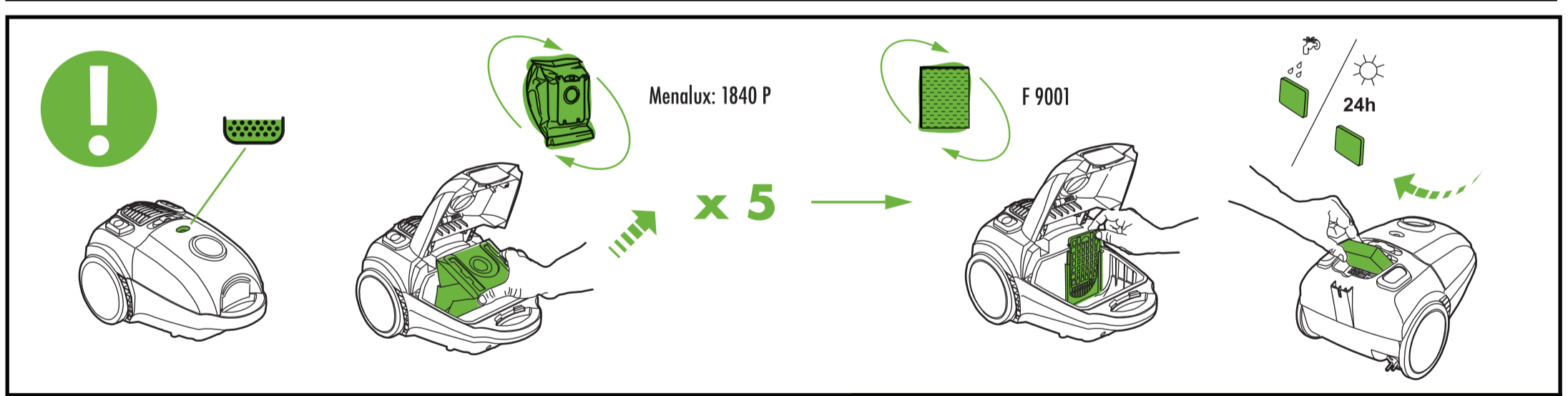
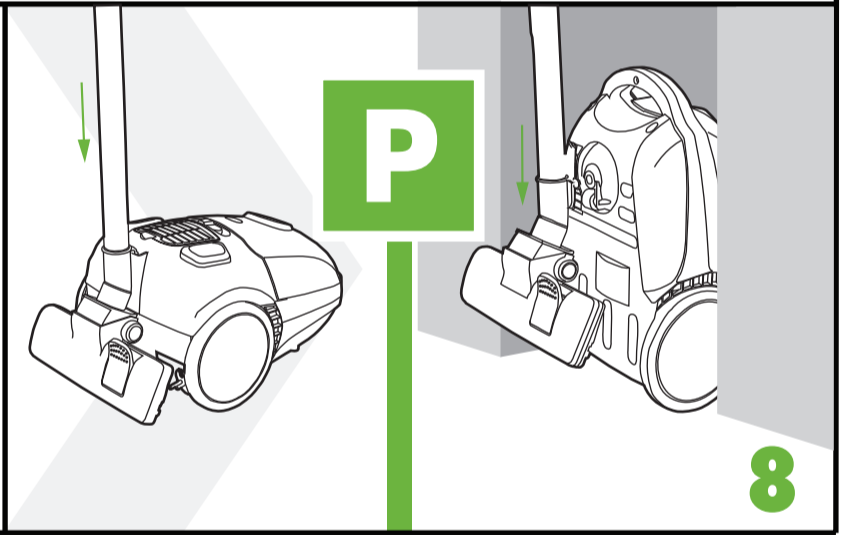
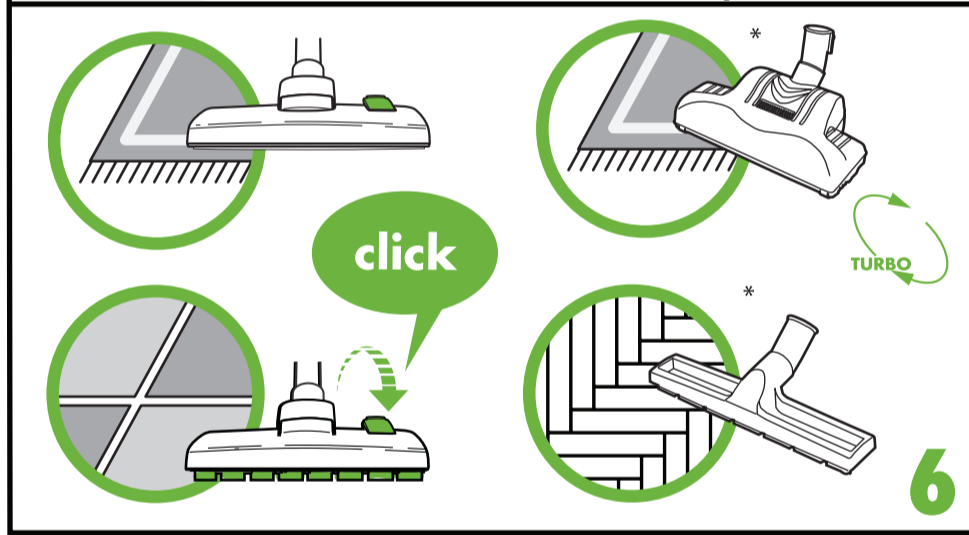
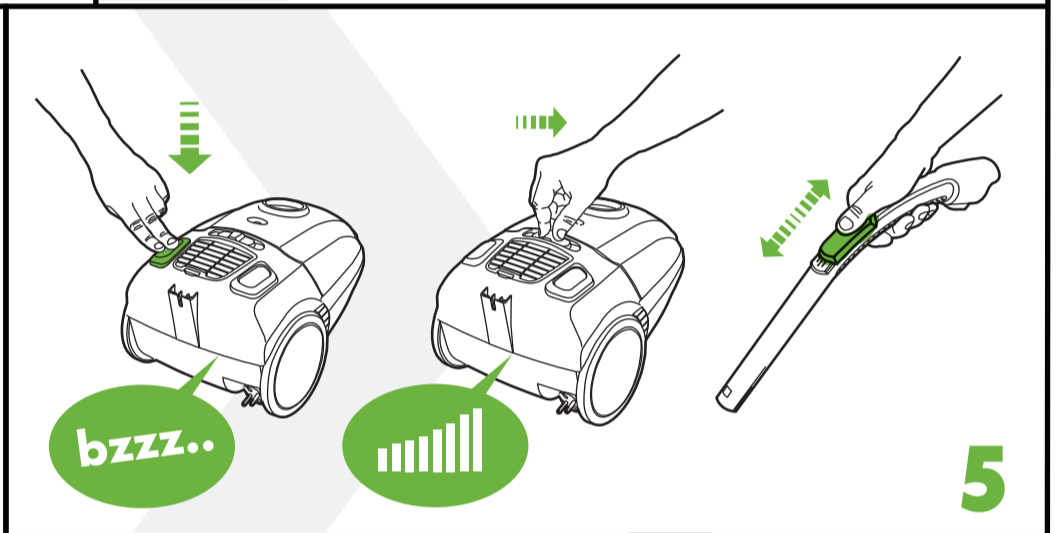
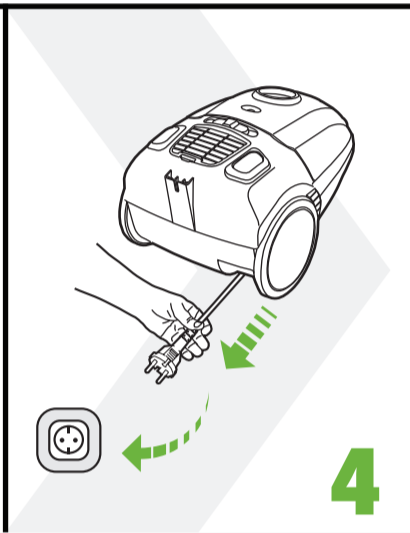
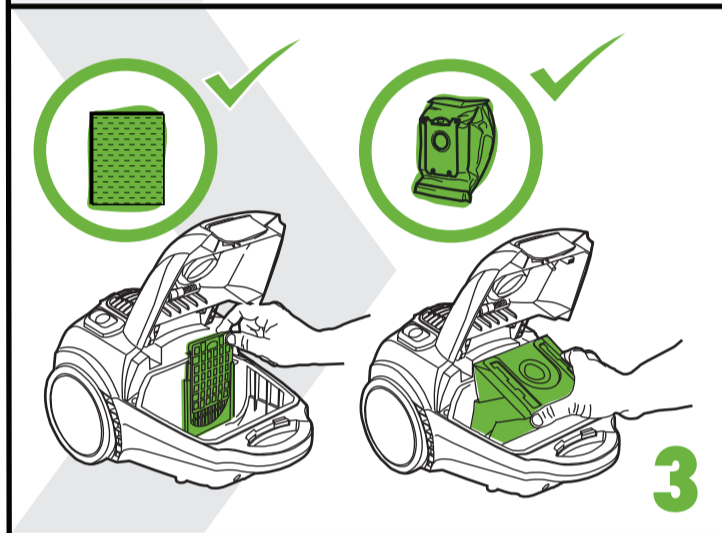
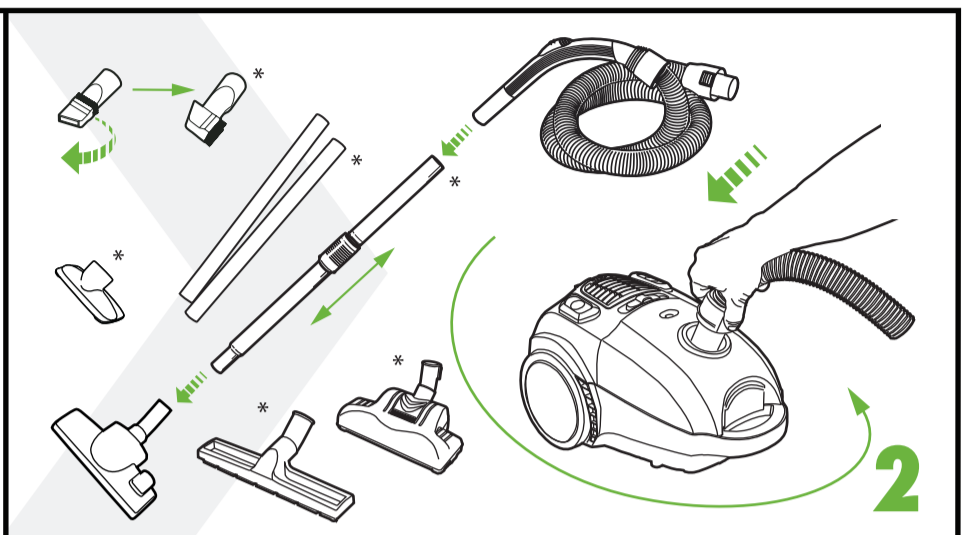
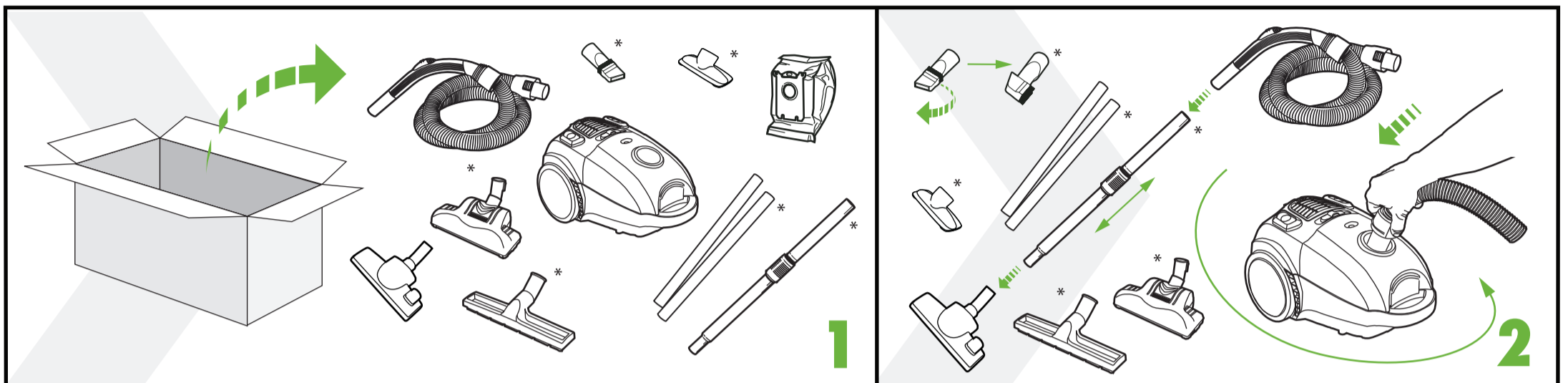
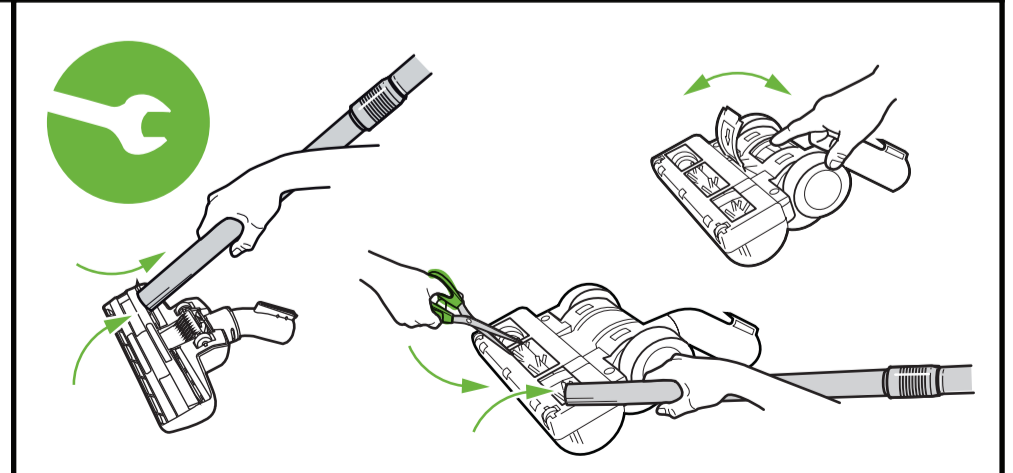




# ZANUSSI



[www.zanussi.com](http://www.zanussi.com)





## GB

### Safety precautions

This appliance is not intended for use by persons (including children) with reduced physical, sensory or mental capabilities, or lack of experience and knowledge, unless they have been given supervision or instruction concerning use of the appliance by a person responsible for their safety. The vacuum cleaner features double insulation and does not need to be earthed. Children should be supervised to ensure that they do not play with the appliance.

#### Never vacuum:

- In wet areas.
- Close to flammable gases, etc.
- Without a dustbag (this may damage the cleaner). A safety device is fitted which prevents the cover to close without a dustbag. Do not attempt to force cover to close.
- Sharp objects.
- Fluids (this can cause serious damage to the machine).

- Hot or cold liquids, lit cigarette butts, etc.
- Fine dust from plaster, concrete, or ash,

for example

The above can cause serious damage to the motor which is not covered by the warranty.

#### Electrical cable precautions:

- If the supply cord is damaged, it must be replaced by the manufacturer, a service agent or similarly qualified person in order to avoid a hazard!

Damage to the cleaner cable will not be covered by the warranty.

- Never pull or lift the vacuum cleaner by the cable.
- Disconnect the plug from the wall socket before cleaning or maintaining the vacuum cleaner.
- Regularly check that the cable is not damaged.
- Never use the vacuum cleaner if the cable is damaged.


• Always keep the vacuum cleaner in a dry place. All service and repairs must be carried out by an authorised Zanussi service centre.

#### Consumer Information

Zanussi decline all responsibility for all damages arising from any improper use of the appliance or in cases of tampering with the appliance.

This product is designed with the environment in mind. All plastic parts are marked for recycling purposes. For details see our web site: [www.zanussi.com](http://www.zanussi.com)



The symbol  on the product or on its packaging indicates that this product may not be treated as household waste. Instead it shall be handed over to the applicable collection point for the recycling of electrical and electronic equipment. By ensuring this product is disposed of correctly, you will help prevent potential negative consequences for the environment and human health, which could otherwise be caused by inappropriate waste handling of this product. For more detailed information about recycling of this product, please contact your local city office, your household waste disposal service or the shop where you purchased the product.

\* Certain models only.

## D

### Sicherheitsvorkehrungen

Personen (einschließlich Kindern) mit eingeschränkten körperlichen, sensorischen oder geistigen Fähigkeiten oder mit fehlender Erfahrung und Kenntnissen dürfen dieses Gerät nur unter Aufsicht oder nach Anleitung durch eine für die Sicherheit verantwortliche Person benutzen. Der Staubsauger ist doppelt isoliert und braucht nicht geerdet zu werden. Kinder müssen beaufsichtigt werden, um zu verhindern, dass sie mit dem Gerät spielen.

#### Niemals staubsaugen:

- In nassen Bereichen.
- In der Nähe von brennbaren Gasen usw.
- Ohne Staubbeutel/ Kassettenfilter (dadurch kann die Saugkraft beeinträchtigt werden)
- Eine Sicherheitsvorrichtung verhindert das Schließen der Abdeckung ohne eingesetzten Staubbeutel/ Kassettenfilter. Abdeckung nicht gewaltsam schließen.
- Schmelzkerne und spritzte Gegenstände
- Flüssigkeiten (dies kann schwere Beschädigungen des Gerätes verursachen)

- Heiße oder kalte Asche, brennende Zigarettenkippen usw.
- Z. B. feiner Gips-, Beton- oder Aschenstaub
- Oberflächenschmutz, der den Motor ernsthaft beschädigen könnte. Solche Schäden sind nicht durch die Garantie abgedeckt.

• Wenn das Netzkabel beschädigt ist, muss es zur Verminderung von Gefahren vom Hersteller, vom Kundendienst oder von einer entsprechend qualifizierten Person ausgetauscht werden. Schäden am Kabel des Staubsaugers sind nicht von der Garantie abgedeckt.

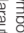
- Den Staubsauger niemals am Kabel ziehen oder hochheben.
- Vor dem Reinigen oder der Durchführung von Servicearbeiten am Staubsauger den Netzstecker aus der Steckdose ziehen.
- Das Kabel regelmäßig auf Schäden prüfen. Staubsauger niemals benutzen, wenn das Netzkabel beschädigt ist.
- Den Staubsauger immer an einem trockenen Ort aufbewahren.

Alle Wartungs- und Reparaturarbeiten müssen vom autorisierten Zanussi-Kundendienst durchgeführt werden.

#### Verbraucher-Information

Für Schäden, die durch unersetzbarmäßige Handhabung bzw. durch unbedingtes Öffnen des Gerätes entstanden sind, kann keine Haftung übernommen werden. Überprüfungen aufgrund von versagten Filtern können wir nicht kostenfrei durchführen

Dieses Produkt wurde mit Rücksicht auf die Umwelt hergestellt. Alle Plastikteile sind für Recyclingzwecke markiert. Einzelteilen darüber finden Sie auf unserer Website: [www.zanussi.com](http://www.zanussi.com)

Das Symbol  am Produkt oder der Verpackung weist darauf hin, dass das Produkt nicht mit dem normalen Hausmüll entsorgt werden darf. Es muss stattdessen bei der entsprechenden Sammelstelle für Recycling von Elektro- und Elektronikgeräten abgegeben werden. Durch die ordnungsgemäße Entsorgung des Produkts können negative Folgen für Umwelt und Gesundheit vermieden werden. Detaillierte Informationen zum Recycling des Produkts bieten die Gemeinde, die Müllentsorgung oder der Händler, bei dem das Produkt gekauft wurde.

\* Nur bestimmte Modelle.

## I

### Norme di sicurezza

L'apparecchio non destinato ad essere utilizzato da persone, compresi i bambini, con ridotte capacità fisiche, mentali o sensoriali o con esperienze e/o conoscenze insufficienti, a meno che non siano sotto la supervisione di una persona responsabile della loro sicurezza o non vengano da essa istruite sull'utilizzo dell'apparecchio. L'aspirapolvere dotato di doppio isolamento e non necessita di messa a terra. Sorvegliare i bambini per evitare che giochino con l'apparecchio.

#### Non aspirare mai:

- In aree bagnate.
- In prossimità di gas infiammabili ecc.
- Senza un sacchetto raccogli-polvere / filtro della cartuccia (in caso contrario, l'aspirapolvere potrebbe essere danneggiato).
- Un dispositivo di sicurezza installato sull'aspirapolvere impedisce la chiusura del coperchio in assenza di sacchetto raccogli-polvere / filtro della cartuccia.
- Non forzare il coperchio per chiuderlo.
- Oggetti appuntiti.
- Filtri (possono causare seri danni all' macchina).
- Ceneri calde o fredde, mozziconi accesi di sigarette, ecc.

- Polvere fine di intonaco, calcinaccio o cenere, ad esempio, i casi sopracitati possono causare seri danni al motore, che non sono coperti da garanzia.

#### Precauzioni per il cavo elettrico:


- Se il cavo di alimentazione è danneggiato, farlo sostituire dal produttore, da un agente dell'assistenza tecnica o da una persona egualmente qualificata. In modo da evitare rischi. L'elettrocable danneggiato del cavo dell'aspirapolvere non coperto da garanzia.
- Non tirare o sollevare mai l'aspirapolvere per il cavo.
- Staccare la spina dalla presa di corrente elettrica prima della pulizia o della manutenzione dell'aspirapolvere.
- Verificare periodicamente che il cavo non sia danneggiato.
- Non utilizzare l'aspirapolvere se il cavo è danneggiato.
- Conservare sempre l'aspirapolvere in un ambiente asciutto.

Qualsiasi intervento di manutenzione e riparazione deve essere effettuato presso un centro di assistenza autorizzato Zanussi.

#### Informazioni per l'utente

Zanussi declina ogni responsabilità per eventuali danni derivanti da uso improprio o manomissione dell'apparecchio.

Questo prodotto è progettato tenendo conto della natura. Tutte le parti in plastica sono segnate per regioni di riciclaggio. Per ulteriori informazioni visitate la nostra pagina web: [www.zanussi.com](http://www.zanussi.com)

Il simbolo  riportato sul prodotto o sulla sua confezione indica che questo prodotto non può essere considerato un normale rifiuto domestico, ma che deve invece essere smaltito presso un apposito punto di raccolta specializzato nel riciclaggio di apparecchiature elettriche ed elettroniche. Lo smaltimento rispetto delle disposizioni in materia di smaltimento delle apparecchiature elettriche ed elettroniche contribuisce alla salvaguardia dell'ambiente e alla tutela della salute. Per ulteriori informazioni sul riciclaggio contattate il proprio comune di residenza, la discarica o il negozio dove stato acquistato il prodotto.

\* Solo per alcuni modelli.

## F

### Précautions de sécurité

Cet appareil n'est pas destiné à être utilisé par des personnes (y compris les enfants) dont les capacités physiques, sensorielles ou mentales sont diminuées, ou qui ne disposent pas des connaissances ou de l'expérience nécessaires, à moins qu'elles n'aient été formées ou encadrées par une personne responsable de leur sécurité. L'aspirateur présente une double isolation et n'a pas besoin d'être relié à la terre. Les enfants doivent être surveillés afin qu'ils ne puissent pas jouer avec cet appareil.

#### Ne jamais aspirer :

- Dans les endroits humides.
- A proximité de gaz inflammables, etc.
- Sans utiliser un sac à poussière (le sac pourrait endommager l'aspirateur).
- Un dispositif de sécurité est intégré afin d'éviter la fermeture du couvercle en l'absence de sac à poussière.

Surtout ne pas forcer pour fermer le couvercle.

- Objets pointus.
- De la poudre (cela pourrait endommager gravement l'appareil).
- De cendres chaudes ou froides, de mégots de cigarettes incandescentes, etc.
- De particules fines (plâtre, béton ou cendres par exemple). Les éléments susmentionnés peuvent provoquer de graves dommages au moteur.

La garantie ne couvre pas ce type de dommage.

#### Précautions liées au cordon électrique


- Si le cordon d'alimentation est endommagé, il doit être remplacé par le fabricant, le service après-vente ou toute autre personne dûment qualifiée afin d'éviter tout danger. Les dommages portés au câble de l'aspirateur ne sont pas couverts par la garantie.
- Ne jamais tirer ni soulever l'aspirapolvere per il cavo.
- Débrancher le cordon avant de nettoyer ou d'entretenir sur votre aspirateur.
- Vérifier régulièrement que le câble n'est pas endommagé. Ne jamais utiliser l'aspirateur si le câble est endommagé.
- Ne pas utiliser l'aspirapolvere se il cavo è danneggiato.
- Conservare sempre l'aspirapolvere in un ambiente asciutto.

Toutes les révisions et réparations doivent être effectuées par le personnel d'un centre service agréé Zanussi.

#### Informations consommateur

Zanussi declina toute responsabilité concernant tous les dommages découlant d'une mauvaise utilisation de l'appareil ou en cas de modification de l'appareil.

Ce produit est conçu dans le plein respect de l'environnement. Toutes les pièces en plastique sont marquées pour faciliter leur recyclage. Pour plus de détails, visiter notre site internet.

Le symbole  sur le produit ou sur son emballage indique que ce produit ne doit pas être jeté avec les ordures ménagères. Avant de préférence être porté à un centre de recyclage adapté au traitement des équipements électriques et électroniques. En vous assurant que ce produit est recyclé correctement, vous contribuez à éviter les conséquences néfastes pour l'environnement et la santé que pourrait avoir une mauvaise gestion de ce produit en fin de vie.

Pour plus d'informations sur le recyclage de ce produit, contactez votre centre local, votre service de traitement des ordures ménagères, ou le magasin qui vous a vendu ce produit.

\* Suivant les modèles.

## NL

### Veiligheidsinstructies

Dit apparaat mag niet worden gebruikt door personen (met inbegrip van kinderen) met beperkte lichamelijke, zintuiglijke of geestelijke vermogens, of personen zonder ervaring of kennis, tenzij zij worden begeleid bij of zijn begeleid over het gebruik van het apparaat door iemand die de verantwoordelijkheid draagt voor hun veiligheid. Dit stofzuiger is dubbel geïsoleerd en hoeft niet te worden geaard. Let op dat kinderen niet met het apparaat spelen.

#### Stofzuig nooit:

- In natte ruimten.
- In de buurt van ontvlambare gassen, enz.
- Zonder een stofzak / cassettefilter (hierdoor kan de stofzuiger beschadigd raken).
- De stofzuiger is voorzien van een veiligheidsmechanisme, waardoor de klep niet kan worden gesloten wanneer er geen stofzak / cassettefilter aanwezig is.
- Probeer de klep nooit met kracht te stuiten.
- Scherpe voorwerpen.
- Vloeistoffen (dit kan ernstige schade aan het apparaat toebrengen).

- Hele of koude as, brandende sigarettenpakken, enz.
- Het stof van bljvoorbereid gips.
- Beton of as.

Bovenvermelde zaken kunnen schade aan de motor veroorzaken.

De garantie is niet van toepassing op schade van dit type.


#### Voorzorgsmaatregelen betreffende het elektrische net

- Als de voedingskabel is beschadigd, moet deze door de fabrikant, een servicevertragemvoorziger of een andere gequalificeerde persoon worden vervangen om risico's te vermijden. Schade aan het snoer van de stofzuiger valt niet onder de garantie.
- Trek de stofzuiger nooit met het snoer omhoog of naar u toe.
- Naam erop de stekker uit het snoer voordat u de stofzuiger gaat reinigen of onderhouden.
- Controleer regelmatig of het snoer niet is beschadigd. Gebruik de stofzuiger nooit als de kabel beschadigd is.
- Bang de stofzuiger altijd op een droge plaats op. Alle servicearbeiten en reparaties moeten uitgevoerd worden door een erkend Zanussi Service Centre.

#### Maintenormatie

Electrolux wijst alle verantwoordelijkheid af voor eventuele schade die voortvloeit uit het ondeskundig of onopzettelijk gebruik van het apparaat.

Dit product is ontwikkeld rekeninghoudend met het milieu. Alle plastic onderdelen kunnen worden hergebruikt. Bezocht u onze website [www.zanussi.nl](http://www.zanussi.nl) voor meer informatie.

Het symbool  op het product of op de verpakking wijst erop dat dit product niet als huishoudelijk mag worden behandeld. Het moet echter naar een plaats worden gebracht waar elektrische en elektronische apparatuur wordt gerecycled. Als u ervoor zorgt dat dit product op de correcte manier wordt verwijderd, voorkomt u mogelijk, voor mens en milieu negatieve gevolgen die zich zouden kunnen voordoen in geval van verkeerde afvalbehandling. Voor meer details in verband met het recyclen van dit product, neemt u het best contact op met de gemeentelijke instanties. Het bedrijf of de dienst belast met de verwijdering van huishoudelijk afval of de winkel waar u het product hebt gekocht.

## E

### Precondiciones de seguridad

Este electrodoméstico no está indicado para que lo utilicen personas (incluidos niños) con discapacidades físicas, sensoriales o mentales o que no cuentan con experiencia o conocimientos suficientes, a menos que estén acompañados por una persona responsable de su seguridad. El aspirador dispone de doble aislamiento y no necesita conexión a tierra. Se debe evitar controlar que los niños no jueguen con este electrodoméstico.

#### No pase nunca el aspirador:

- En zonas mojadas.
- En las proximidades de gases inflamables, etc.
- Sin filtro o bolsa (el aspirador podría sufrir daños). El aspirador dispone de un dispositivo de seguridad que impide que se cierre la tapa si no hay filtro o bolsa.
- No intente cerrar la tapa forzándola.
- Objetos cortantes.
- Fluidos (esto podría ocasionar graves daños al aparato).
- Cendras calientes o frías, colillas de cigarrillo encendidas, etc.
- Polvo fino, como yeso, cemento, harina, cenizas, etc. Estas materias podrían ocasionar graves daños en el motor, que no están cubiertos por la garantía.


#### Advertencias acerca del cable de alimentación:

- Si el cable de alimentación no está en perfectas condiciones, debe ser sustituido por el fabricante, por su servicio de asistencia o por personal cualificado, para evitar peligros.
- La garantía no cubre los daños ocasionados al cable del aparato.
- No utilice el cable para tirar del aspirador o levantarlo.
- Desconecte el enchufe de la toma de corriente antes de limpiar el aspirador o de realizar tareas de mantenimiento en el mismo.
- Compruebe periódicamente que el cable no está deteriorado.
- Bajo ninguna circunstancia utilice el aspirador si el cable no está en perfectas condiciones.
- Guarde siempre el aspirador en un lugar seco.
- Todos los servicios y reparaciones deberán ser efectuados por centros de asistencia técnica autorizados de Zanussi.

#### Información al consumidor

Zanussi no se hace responsable de los daños que se puedan producir por el uso incorrecto o manipulación indebida del aparato.

Este producto está diseñado pensando en el medio ambiente. Todas las piezas de plástico están marcadas para su reciclaje. Para obtener más detalles consulte nuestro sitio web: [www.zanussi.com](http://www.zanussi.com)

El símbolo  incluido en el producto o en el embalaje, indica que este producto no debe ser tratado como un residuo doméstico. Debe llevarse hasta un punto de recogida para el reciclaje de equipos eléctricos y electrónicos. El vertido incorrecto del producto entrará perjudicial a medio ambiente y a la salud. Para obtener información más detallada acerca del reciclaje de este producto, consulte al departamento correspondiente de su municipio, al servicio de recogida de residuos domésticos o a la tienda donde adquirió el producto.

O símbolo  no produto ou na sua respectiva embalagem indica, que este produto não poderá ser tratado como resíduo doméstico. Pelo contrário, deverá ser entregue ao ponto de recolha aplicável para reciclagem dos equipamentos elétricos e eletrónicos. Ao garantir que este produto é eliminado corretamente, ajudará a evitar possíveis consequências nefastas para o meio ambiente e para a saúde de seres humanos, o que, caso contrário, poderia acontecer se este produto fosse eliminado de forma incorreta. Para informações mais detalhadas sobre a reciclagem deste produto, contacte o seu gabinete municipal local, o seu serviço de eliminação de resíduos domésticos ou a loja onde adquiriu este produto.

\* Solo algunos modelos.

## P

### Precauções de segurança

Este aparelho não se destina a ser utilizado por pessoas (incluindo crianças) com deficiências físicas, sensoriais ou mentais, nem com falta de experiência e conhecimentos suficientes, a menos que sejam supervisionadas ou instruídas no que se refere à utilização do aparelho por uma pessoa responsável pela sua segurança. O aspirador está equipado com isolamento duplo e não é necessário ser ligado à terra. As crianças deverão ser supervisionadas de modo a garantir que não brinquem com o aparelho.

#### Nunca aspire:

- Em áreas molhadas.
- Em áreas inflamáveis, etc.
- Sem um saco de pó / filtro colocado (está acção poderá danificar o aspirador).
- Está instalado um dispositivo de segurança que evita que a tampa se feche sem que esteja colocado um saco de pó / filtro.
- Não tente fechar a tampa à força.
- Objetos aguçados.
- Líquidos (estes podem provocar sérios danos à máquina).

- Cinzas quentes ou frias, pontas de cigarros acesos, etc.
- Pó fino de gesso, cimento ou cinzas, por exemplo. Os procedimentos acima descritos podem causar sérios danos ao motor, não cobertos pela garantia.


#### Precauções com cabos elétricos:

- Se o cabo de alimentação estiver danificado, terá de ser substituído pelo fabricante, por um representante da assistência técnica ou por uma pessoa com habilitações semelhantes, de acordo e evitar possíveis riscos.
- A garantia não cobre os danos no cabo do aspirador.
- Nunca puxe nem levante o aspirador pelo cabo, nem tente puxar o cabo para fora do aspirador.
- Desligue a ficha da tomada de parede antes de limpar ou fazer a manutenção do aspirador.
- Verifique regularmente se o cabo não se encontra danificado.
- Nunca utilize o aspirador se o cabo estiver danificado.
- Guarde sempre o aspirador num local seco.
- Qualquer assistência ou reparação tem de ser executada por um centro de assistência autorizado Zanussi.

#### Informação ao consumidor

Zanussi declina qualquer responsabilidade pela totalidade dos danos provocada pela utilização inadequada do aparelho ou nos casos em que o mesmo sofrer avarias.

Este Produto foi concebido tendo em mente o ambiente. Todas as peças de plástico estão marcadas para fins de reciclagem. Para detalhes consulte o nosso site na internet: [www.zanussi.com](http://www.zanussi.com)

O símbolo  no produto ou na sua respectiva embalagem indica, que este produto não poderá ser tratado como resíduo doméstico. Pelo contrário, deverá ser entregue ao ponto de recolha aplicável para reciclagem dos equipamentos elétricos e eletrónicos. Ao garantir que este produto é eliminado corretamente, ajudará a evitar possíveis consequências nefastas para o meio ambiente e para a saúde de seres humanos, o que, caso contrário, poderia acontecer se este produto fosse eliminado de forma incorreta. Para informações mais detalhadas sobre a reciclagem deste produto, contacte o seu gabinete municipal local, o seu serviço de eliminação de resíduos domésticos ou a loja onde adquiriu este produto.

## DK

### Sikkerhedsforanstaltninger

Dette apparat er ikke beregnet til at blive brugt af personer (herunder børn), hvis fysiske, sanselige eller mentale evner er nedsat, eller personer, uden den fornødne erfaring og viden, medmindre de er instrueret i sikker brug af apparatet eller er under opsyn af en person, der har ansvaret for dem. Søvugsugen er dobbeltisoleret og kræver ingen jordforbindelse. Børn skal holdes under opsyn og må ikke lege med apparatet.

#### Søvsug aldrig:

- I våde områder.
- I nærheden af brændbare stoffer, etc.
- Uden en /et indstøvsuger (dette kan forårsage skade på støvsugeren).
- Der er monteret en sikkerhedsanordning, som forhindrer, at dækslet lukkes uden en /et indstøvsuger.
- Forsøg ikke at lukke dækslet med magt.
- Skarp genstande.
- Væske (dette kan forårsage alvorlig skade på støvsugeren).

- Varme eller kolde ud, tændte cigaretskud eller lignende.
- Flyvestøv, fæks, fra pudser, beton eller aske.
- Overstående kan forårsage alvorlig skade på motoren.


Garantien dækker ikke denne form for skade.

#### Sikkerhedsforanstaltninger for elektriske ledninger

- Hvis den medfølgende ledning beskadiges, skal produktet en serviceperson eller en tilsvarende kvalificeret tekniker udskifte den af hensyn til sikkerheden.
- Garantien dækker ikke beskadigelser af støvsugerledningen.
- Undlad at trække eller løfte støvsugeren i ledningen.
- Tag sikkerhed ud af stikkontakten inden rengøring eller vedligeholdelse af støvsugeren.
- Kontrollér jævnligt, at ledningen ikke er beskadiget.
- Brug aldrig støvsugeren, hvis ledningen er beskadiget.
- Observer altid støvsugeren et tørt sted.
- Service og reparation skal udføres af et autoriseret Zanussi-servicecenter.

#### Forbrugerservice

Tak fordi du valgte at købe et produkt af et verdensberømt indenfor Zanussi-koncernen. Vi håber du vil få glæde af produktet mange år frem i tiden.

Symbolet  på apparatet eller dets emballage angiver, at apparatet ikke må håndteres som husholdningsaffald. Det skal i stedet afleveres på genbrugsstationen, der søger for genbrug og genindvinding af elektrisk og elektronisk udstyr. Ved at sikre at dette apparat bortskrives korrekt, medfører du til at forhindre de potentielle negative konsekvenser for miljøet og menneskers sundhed, som ellers kan være resultatet af forkert affaldsforvaltning af dette apparat. Du kan få flere oplysninger om genbrug af dette apparat hos teknisk forvaltning i din kommune, på genbrugsstationen eller det sted, hvor du købte apparatet.

\* Kun visse modeller.







## SLQ

Апарат за стрелу uporablja optični osrednj (okoliš) o zročki

z zmiralnim izbranim, samostojnim ali mentalnim sposobnostmi, s premalo zadržani in zmirni, razen če jim zadre odpora osebja poklice, kako aparat varno uporabljati, in jih pri tem nadzoruje. Ta sesalnik ima odprto izločilo in ne potrebuje ozemljitve. Otrčke je treba nadzirati, da se ne bodo igrali z aparatom.

**Nikoli ne sesajte:**

- močni prstni,
- blizu prstnih prstov /rd;
- brez vtičke za pram /lita
- Kjer lahko poskodujete sesalnika.
- Naprave na varnostna naprava, ki preprečuje zapiranje pokrova, če ni vstavljena vtičeka za pram /lita.
- Pokrova ne zapirajte na silo;
- ostrih predmetov;
- tekočin ali hlapnih paro, gorljivih oblagatin; opozorilo itd.;
- vzorec prahu, por. iz omarov, betona ali pepela.
- Naredeni vtroki /lako porzrojilo resno okvaro motnja, ki je garancija ne niuje.

**Opozorila o električnem kablu:**

Če je priključna vtička poskodovana, jo mora proizvajalec, servisar ali druga ustrepebna oseba zamenjati, da se izogne nevarnosti. Garancija ne vključuje poškodbe kabla,

- Sesalnika nikoli ne vlecite in o drkujte za kablom.
- Prej obiščeni ali vzdrževani sesalnika kablom nikoli ne uporabljajte.
- Nežno preverjajte, ali je kablom poskodovan.
- Kablom preverjajte, ali je kablom poskodovan.
- Sesalnik vedno shranjujte na suhem mestu.
- Vsa vzdrževalna in servisna dela mora opraviti pooblašteni Znanstvi servisni center.

**Informacije za potrošnika**

Ta sesalnik je zasnovan v skladu s predpisi o varovanju okolja. Vsi plastilni deli so označeni glede na njihovo možnost recikliranja. Za podrobnejše podatke obiščite našo spletno mesto: www.zanussi.com

Elektrikah ne privzema nobene odgovornosti za poškodbe, ki bi nastale kot posledica nepravilne uporabe aparata ali v primeru nepooblaščenega posega v aparat. Če imate priporobe na sesalnik ali na navodila za uporabo, nam jih sporočite z e-pošto: floucs@zanussi.com

Znak ✘ na izdelku ali embalaži označuje, da izdelaka ne smete odvleci skupaj z gospodinjstvenimi odpadki. Odkrijte ga na ustreznem zbiralnem mestu za recikliranje elektrike in elektronske opreme. S pravilnim odstranjevanjem boste pomagali prepreči pojavilne negativne posledice za okolje in zdravje, ki bi jih lahko povzročilo nepravilno odstranjevanje tega izdelaka. Več informacij o recikliranju izdelka dobite pri kakovilnih pravnih organih, komunalni službi ali v trgovini, kjer ste izdelali kupili.

## HR

**Мере опреза**

Ovaj uređaj nije namijenjen za uporabu osobama (uključujući i djecu) sa smanjenim fizičkim, osjetilim ili mentalnim sposobnostima te osobama bez iskustva i znanja o uporabi uređaja. Osim ako im osoba zaduzena za njihovu sigurnost nije dala upute o korištenju uređaja, Ustavava ima dvoslojni izločilo i ne treba biti uzemljen. Potrebni je nadzor nad djecom kako se ne bi igrali uređajem.

**Nikada ne usjavajite:**

- Na mokrom površinama.
- Blizu zapaljivih prstova i si.
- Bez vtičke za prstini /litička filtra
- Pločica je oporodjena i nije smenjeno. Pločica je osigurac koji sprečava zatvaranje pokrova za prstini /litička filtra.
- Ne poklošćajte na silu zatvoriti pokrova.
- Ostih predmetiv.
- Tekućine (to može izazvati ozbiljna oštećenja uređaja).
- Vizari ili hidran pepera, upaljena oporata itd.
- Finu prašinu, na primer od gipsa, betona, bratara ili pepela.
- U protivnom mogu nastati ozbiljna oštećenja motora.
- Oštećenja koje nisu pokrivena jamstvom.

**Мере опреза за електрични кабли:**

Все это может привести к опасным оштеđenям, дагнотиза, не сенсорић другог квалифирана особа да оисте избеги орасног.

- Ostevanje uzastavna njeva biti pokrivena jamstvom.
- Ustavava nikada ne vucite na dizne potpoveu kabla.
- Prije isjevanja ili održavanja ustavava isključite uređaj iz zidne utičnice.
- Redovito provjeravajte je li kablom oštećen. Ako je kablom ošteven, n i u kojem slučaju ne smijete koristiti ustavava.
- Ustavava uvijek držite na suhom mjestu.
- Održavajte i svi popravci mogu se provoditi u ovlaštenim servisni tirkve Zanussi.

**Obavijest za korisnike**

Ovaj proizvod je stvoren sa brigom za okoliš. Svi su plastilni dijelovi označeni za recikliranje. Detalje potražite na našim web stranicama: www.zanussi.com

Ako imate komentara na usjaviti ili na upute za korištenje, obratite nam se po e-poštom na: info.croatia@zanussi.com

Symbol ✘ na proizvodu ili na ambalaži znati da ovaj proizvod možda neće moći biti obradjen kao kućni otpad. Potrebno ga je predati na odgovarajuće mjesto za recikliranje električne i elektronske opreme. Osiguravanjem pravilnog zbrinjavanja ovog proizvoda pomogli će smanjiti negativne posljedice za okoliš i ljudsko zdravlje, koje može uzrokovati nepravilno zbrinjavanje ovog proizvoda. Potrebna je informacije o recikliranju ovog proizvoda potražite u lokalnoj gradskoj upravi, komunalnom prodavaču ili u trgovini u kojoj ste kupili proizvod.

## PLIS

**Меры предосторожности**

Устройство не предназначено для использования детьми, неполноценными людьми и людьми с ограниченными умственными и физическими возможностями, иначе как при наличии опыта и знаний об использовании. Данное устройство не должно использоваться на людях, не имеющих достаточного опыта в использовании. Уставава има двојслојни излочило и не треба бити уземљен. Потребан је надзор над дјецом како се не би играли уређајем.

**Запрещается пользоваться пылесосом для:**

- В сырых помещениях.
- Близу запальных пртов и ст.
- Без втичк за прстини /litička filtra
- Плочца је опороджена и није сменијено. Плочца је осигурач који спречава затварање покровка за прстини /litička filtra.
- Не поклошћайте на силу затворити покровка.
- Острих предмети.
- Текучине (то може изазвати озбиљна оштећења уређаја).
- Визари или хидран пепера, упалјена опората итд.
- Фину прашину, на пример од гписа, бетона, брашара или пепера.
- У противном могу настати озбиљна оштећења мотора.
- Оштећења које нису покривена јамством.

**Мере опреза за електрични кабли:**

Все это может привести к опасным поврежденям, дагнотиза, не податодомошним под надствие гордонтин,

- Остевање узаставна нјева бити покривена јамством.
- Уставава никда не вучите на дизне потповеу кабла.
- Прије исевања или одржавања уставава искључите уређај из зидне утичнице.
- Редовито провјеравајте је ли кабел оштећен. Ако је кабел оштевен, н и у којем случају не смјите користити уставева.
- Уставева увјек држите на сушом мјесту.
- Одржавајте и сви поправки могу се проводити у овлашћеним сервисни тирке Zanussi.

**Obavijest za korisnike**

Ovaj proizvod je stvoren sa brigom za okoliš. Svi su plastilni dijelovi označeni za recikliranje. Detalje potražite na našim web stranicama: www.zanussi.com

Ako imate komentara na usjaviti ili na upute za korištenje, obratite nam se po e-poštom na: info.croatia@zanussi.com

Symbol ✘ na proizvodu ili na ambalaži znati da ovaj proizvod možda neće moći biti obradjen kao kućni otpad. Potrebno ga je predati na odgovarajuće mjesto za recikliranje električne i elektronske opreme. Osiguravanjem pravilnog zbrinjavanja ovog proizvoda pomogli će smanjiti negativne posljedice za okoliš i ljudsko zdravlje, koje može uzrokovati nepravilno zbrinjavanje ovog proizvoda. Potrebna je informacije o recikliranju ovog proizvoda potražite u lokalnoj gradskoj upravi, komunalnom prodavaču ili u trgovini u kojoj ste kupili proizvod.

**Informacja dla потребителя**
Фирма Zanussi не несет ответственности за вредности или поврежденија, вызванные неправильным использованием прибора или в случае внесения изменений в конструкцию прибора. Разрешается данное изделие, вы изготовились об окружающей среде. Все недостатки, которые имеют маркировку с целью их последующей переработки, для получения более подробной информации смоделируйте наш Интернет-сайт: www.zanussi.pl
ЕСМ у Вос ествъ кюле-млюо зомеченя к донному пылесосу или Руководуству по его использованию, напишите нам по адресу: floucs@zanussi.com

Символ ✘ на изделии или на упаковке означает, что изделие нельзя утилизировать как бытовой мусор. Вместо этого оно должно быть передано для переработки в соответствии с пунктом сборов экологического и экологического оборудования. Правильная утилизация данного изделия способствует предотвращению потенциальных негативных последствий неправильной утилизации изделия для окружающей среды и здоровья людей. Подробнее информация об утилизации данного изделия можно получить в органах местного самоуправления, в службе экологической за вывоз бытовых отходов или в магазине, где было приобретено это изделие.

## RO

**Măsuri de protecție**

Acest aparat nu este conceput pentru a fi folosit de către persoane (inclusiv copii) cu capacități fizice, senzoriale sau mentale reduse, sau care nu au experiența sau cunoștințele necesare, decât nu sunt sub supravegherea sau nu au fost instruiți cu privire la utilizarea aparatului de către o persoană responsabilă de siguranța lor. Aspiratorul este prevăzut cu izolație dublă și nu trebuie împințat. Copiii trebuie supravegherți pentru a nu se joca cu aparatul.

**Nu aspirați niciodată:**

- În zonele umede.
- Blizu zapaljivih prstova i si.
- Fără sac de colectare a prafului / filtru cartuș (casseta poate produce defecția aspiratorului). Este prevăzut un dispozitiv de siguranță, care împiedică închiderea capacului fără sac de colectare a prafului / filtru cartuș.
- Nu încercați să forțați închiderea capacului.
- Obiecte ascuțite.
- Uchide, fațetele, oț de defecția, grav aparatul.
- Opasni țepșii sau roca, mușchi de țigară nesfășe, etc.
- Praii în de gips, beton sau ciment, de exemplu. Căle de praf sau porț caldă defecționează grație a motorului / defecționează sacul nu este acoperită prin garanție.

**Măsuri de siguranță privind cablul electric:**

În cazul în care cablul de alimentare electrică este defecționar, pentru a evita opritului, acesta trebuie înlocuit de producător, de un agent de servicii al casei sau de o persoană calificată responsabilizată.

- Prin utilizarea sau repararea defectuimii cablului electric al aparatului.
- Nu deranjați și nu ridicați niciodată aspiratorul lângă de cablu.
- Deconectați aparatul de la rețeaua electrică înainte de a curăța sau a efectua întreținerea aspiratorului.
- Verificați cu regulatitate dacă există semne de defecționare a stabilitii.
- Nu folosiți niciodată un aspirator al cărui cablu de alimentare electrică este defecționar.

Результат проверки, не поврежден ли шнур питания. Проверьте пылесосом с поврежденным шнуром питания за повреждение. Ремонт пылесоса в случае повреждения шнура питания должен выполняться только в уполномоченном сервисном центре Zanussi.

**Informații pentru clienți**
Acest produs are la bază o concepție ecologică. Toate piesele de plastic sunt marcate în vederea reciclării. Pentru detalii, vizitați site-ul nostru: www.zanussi.com

Dacă aveți observații referitoare la aspirator sau la funcția sa înstruițiți de utilizare, vă rugăm să ne scrieți pe adresa email: floucs@zanussi.com
Символ ✘ de pe produs sau de pe ambajajul acestuia indică faptul că acest produs nu poate fi tratat ca deșeu menajer. În acest caz, aparatul trebuie predat la un centru de colectare pentru reciclarea echipamentelor electrice și electroper. Așigurați-vă că acest produs este eliminat în mod corect și responsabil, alături de prevenirea unor poluanți care conștientizează negativ asupra mediului și sănătății omului, consultând site-ul nostru sau contactând serviciul clienți al acestui produs. Pentru informații detaliate referitoare la reciclarea acestui produs, consultați autoritățile locale, serviciul informațional de colectare a deșeurilor menajere sau magazinele de unde ați cumpărat produsul.

## BG

**Инструкция за безопасност**

Ако експлоатацият кобел е повреден, той трябва да бъде сменен от произвоителя, негов сервизен център или лице с одобрено квалификация. За да се избегне опасност, Никога не използвайте проксосмуќачко, ако кобелът е повреден. Гордонцинта не се опитва за повреда на кобел на машината (този уред не е предназначен за употреба от деца (включително деца) с намалени физически, сетилни или умствени възможности, с неадекватно образование и познания, освен ако не се наблюдават или са им дадени инструкции за употреба от уредот от лице, одобрено за тяхното безопасност. Децата трябва да се надзорват, за да се гарантира, че няма да си играат с уредат. Гредан посигуреността ни извървяване на техническо обслужване на уредат надалеко штепсера от контакта. Никога не дърпайте и не вдигайте проксосмуќачко за кобелю.

**Внимание:**

- Не експлуатирайте вола Мокручач трябва да бъде проверен редовно и не трябва да се използва, ако е повреден.
- Мокри повърхности.
- В близост до възп. омавни или омае и др.
- Когато по корпус има видима повреда.
- Зончичките вилче може сериозно повредити, дагнотиза, не сенсорић другог квалифирана особа да оисте избеги орасног.

**Не използвайте проксосмуќачко:**

- В близост до възп. омавни или омае и др.
- Когато по корпус има видима повреда.
- Зончичките вилче може сериозно повредити, дагнотиза, не сенсорић другог квалифирана особа да оисте избеги орасног.

Върху Фин прох. Непример от мозиак, бетон, брашно, горещи или студени телета. Използване на проксосмуќачко при горичне обстоятелство може да предизвика сериозно повреда на електромотора и/или.

Токима повреда не се покриват от гаранцията. Никога не използвайте проксосмуќачко без филтри

**Потребителска информация**

Това изделие е проектирано с оглед на опазване на околната среда. Всички пластмасови части са маркирани за рециклиране. За подробности жж, пишете Интернет сайт: www.zanussi.com

Acest produs are la bază o concepție ecologică. Toate piesele de plastic sunt marcate în vederea reciclării. Pentru detalii, vizitați site-ul nostru: www.zanussi.com

Dacă aveți observații referitoare la aspirator sau la funcția sa înstruițiți de utilizare, vă rugăm să ne scrieți pe adresa email: floucs@zanussi.com
Символ ✘ de pe produs sau de pe ambajajul acestuia indică faptul că acest produs nu poate fi tratat ca deșeu menajer. În acest caz, aparatul trebuie predat la un centru de colectare pentru reciclarea echipamentelor electrice și electroper. Așigurați-vă că acest produs este eliminat în mod corect și responsabil, alături de prevenirea unor poluanți care conștientizează negativ asupra mediului și sănătății omului, consultând site-ul nostru sau contactând serviciul clienți al acestui produs. Pentru informații detaliate referitoare la reciclarea acestui produs, consultați autoritățile locale, serviciul informațional de colectare a deșeurilor menajere sau magazinele de unde ați cumpărat produsul.

Символ ✘ върху продукта или опаковката му показва, че този продукт не трябва да се третира като домашни отпадък, а трябва да бъде предаден на специализиран пункт за рециклиране на електрически и електронно оборудване. Като се погрижите този продукт да бъде изхвърлен по подходящ начин, вие ще помогнете за предотвратяване на възможните негативни последици за околната среда и човешкото здраве, които иначе биха могли да бъдат предизвикани от неправилно изхвърляне като отпадък на този продукт. За подробности относно рециклирането на този продукт се обръщайте към местната продажна услуга, службата за водични стуровини или магазинно, откъдето сте закупили продукта.

## UK

**Застереження з техніки безпеки**

Цей пристрій не призначений для користування дітьми або людьми особами, які психологічно ступо або неадекватно кваліфікаційні. За да се избегне опасност, Никога не използвайте проксосмуќачко, ако кобелът е повреден. Гордонцинта не се опитва за повреда на кобелю на машината (този уред не е предназначен за употреба от деца (включително деца) с намалени физически, сетилни или умствени възможности, с неадекватно образование и познания, освен ако не се наблюдават или са им дадени инструкции за употреба от уредот от лице, одобрено за тяхното безопасност. Децата трябва да се надзорват, за да се гарантира, че няма да си играят с уредат. Гредан посигуреността ни извървяване на техническо обслужване на уредат надалеко штепсера от контакта. Никога не дърпайте и не вдигайте проксосмуќачко за кобелю.

**Никада не използвайте пылесосом для:**

- В сырых помещениях.
- Близу запальных ртов и ли.
- Без втичк за прстини /litička filtra
- Плочца је опороджена и није сменијено. Плочца је осигурач који спречава затварање покровка за прстини /litička filtra.
- Не поклошћайте на силу затворити покровка.
- Острих предмети.
- Текучине (то може изазвати озбиљна оштећења уређаја).
- Визари или хидран пепера, упалјена опората итд.
- Фину прашину, на пример од гписа, бетона, брашара или пепера.
- У противном могу настати озбиљна оштећења мотора.
- Оштећења које нису покривена јамством.

**Мере опреза за електрични кабли:**

Все это может привести к опасным поврежденям, дагнотиза, не податодомошним под надствие гордонтин,

Остевање узаставна нјева бити покривена јамством. Уставава никда не вучите на дизне потповеу кабла. Прије исевања или одржавања уставава искључите уређај из зидне утичнице. Редовито провјеравајте је ли кабел оштећен. Ако је кабел оштевен, н и у којем случају не смјите користити уставева.

**Застереження від поупи**
Прогрес не неже ждані відновданості за всі пошкодження, пргнотиза, не сенсорић другог квалифирана особа да оисте избеги орасног.

Усі елементи роботи повинні виконуватися в авторизованій сервісній центрі компанії виробця. Пилососмоќачко повинен постійно зберігатися в сухому місці.
Символ ✘ на изделии или на упаковке означает, что изделие нельзя утилизировать как бытовой мусор. Вместо этого оно должно быть передано для переработки в соответствии с пунктом сборов экологического и экологического оборудования. Правильная утилизация данного изделия способствует предотвращению негативных последствий для окружающей среды и здоровья людей. Подробнее информация об утилизации данного изделия можно получить в органах местного самоуправления, в службе экологической за вывоз бытовых отходов или в магазине, где было приобретено это изделие.

Символ ✘ на изделии или на упаковке означает, что изделие нельзя утилизировать как бытовой мусор. Вместо этого оно должно быть передано для переработки в соответствии с пунктом сборов экологического и экологического оборудования. Правильная утилизация данного изделия способствует предотвращению негативных последствий для окружающей среды и здоровья людей. Подробнее информация об утилизации данного изделия можно получить в органах местного самоуправления, в службе экологической за вывоз бытовых отходов или в магазине, где было приобретено это изделие.

Символ ✘ на виробі або на упаковці означає, що цей виріб не підлягає утилізації разом із побутовими відходами. Непомісь його слід здати на відповідний пункт утилізації електричного та електронного обладнання для подальшої утилізації. Дотримуючись правил утилізації виробу, ви допоможете зберегти навколишньому середовищу і здоров'ю людей, що може стати у дозі непоміжного поводження з побутовими відходами. За більш докладною інформацією про утилізацію цього виробу просимо звернутися до місцевих органів влади, служби евакуації та утилізації відходів або в магазині, у якому придбано цей виріб.

## SGS

**Мере предосторожности**

Ако је кбл за марваје оштећен, прега морају заменити производце, прегов овластен сервис или друга квалифирана особа како да се избега све опасност. Никога не користе усјавач ако је кбл оштећен. Оштећена на кблм апарат непу покљена гаранциом Овај апарат не треба да користе деца (укључујући и децу) са смањеним физким, сензорним и менталним спо-собностима или особе без искуства односно одговарајућег знања, осим у случају када их надгледа особа која је припово.

Апарат не треба користити у воду приликом чишћења ошм апарата. Пре пеор што приступите чишћењу или одржавању апарата, крвајте уређај из електричне мреже иуд не подизајте усјаваче без каблова.

**Опез:**

- Апарат не треба користити у воду приликом чишћења ошм апарата.
- Пре пеор што приступите чишћењу или одржавању апарата, крвајте уређај из електричне мреже иуд не подизајте усјаваче без каблова.

**Никада не користите усјавач:**

- За стину прашину на пример, од гписа, бетона, брашна, или за вучи ил хидан пепера.
- Корисење усјавача у горе наведеним ситуацијама може изазвати озбиља оштећења на мотору.
- Кабел оштећена нису покривена гаранциом.
- Сесалник ведно шранјује на сухем месту.
- Вса уздржавања и сервисна дела мора оправити пооблашћени Зануси сервисни центар.

**Informacja za kupo**

Zanussi nie przyjmuje odpowiedzialności za uszkodzenia spowodowane nieprawidłową obsługą urządzenia. Wszystkie elementy urządzenia wykonane są z tworzyw sztucznych, które są oznaczone do recyklingu. Szczegółowe informacje na temat recyklingu znajdują się na naszej stronie internetowej: www.zanussi.com

Symbol ✘ na produkcie albo baleniz oznaczka, że ten produkt nie może być utylizowany jako odpad domowy. Zamiast tego należy przekazać go do punktu zbierania odpadów elektrycznych i elektronicznych. Poprawna utylizacja tego urządzenia przyczyni się do uniknięcia negatywnych skutków dla środowiska i zdrowia ludzi. Więcej informacji na temat utylizacji tego urządzenia można uzyskać w lokalnych urzędach, służbie ekologicznej lub w sklepie, w którym zostało nabyte to urządzenie.

Символ ✘ на продукте alebo balení označuje, že tento produkt nemôže byť utylovaný ako domový odpad. Nami by sa zamest na príslušné zberné miesto utrie na recyklačný elektrický a elektronický prístroj. Správnu likvidáciu produktov prispievate k zabráneniu možným negatívnym vplyvom na životné prostredie a zdravie ľudí, ktorým by mohli dôjsť v prípade nesprávnej likvidácie výrobku. Ak chcete získať podrobnejšie informácie o recyklači tohto produktu, obráťte sa na miestny mestský úrad, spoločnosť zberačujúcu sa zberom odpadu alebo výrobcu.

## SK

**Bezpečnostné opatrenia**

Tento prístroj by nemali používať osoby (vrátane detí) so zníženými fyzickými, zmyslovými alebo mentálnymi schopnosťami, prípadne osoby, ktoré nemajú dostatočné skúsenosti alebo vedomosti. Iba ak bol o produkte prístroji poverené osobou zodpovedajúcou za ich bezpečnosť, Ustavava ma dvojnó izločilo a ne treba byť uzemlený. Potrebni je nadzor nad dťmi sa deli s prístrojom trail.

**Nikdy nevsjavajte:**

- močni prstni,
- v blízkosti horľavých prstov a por.
- bez vtičkového záveska /lita nádobu (nôžka dôjs k oštiečeniu usjavča).
- Bezpečnostné opatrenia zabráňujú zatvoreniu krytu bez prídavného vtičkového záveska /lita nádobu.
- Nepoklošćajte sa zatvoriť kryt násilím.
- ostré predmety.
- tekutiny (môžu usávať vážne poškodiť).
- horúce oparované poryu a pod.
- jemný prach, napríklad z omietky, betonu alebo popela.
- Nedodržiavte úchyt pravidelne môže spôsobiť vážne poškodenie motora, na ktoré sa nevzťahuje záruka.

**Bezpečnostné opatrenia pre sieťový kábel**

- Ak je kábel napájaný poškodený, musí ho vymeniť výrobca, servisný technik alebo iná kvalifikovaná osoba, aby sa predišlo nebezpečenstvu.
- Na používanie kabla usávaava sa záruka nevzťahuje.
- Ustavava nikdy nevzťahuje ani nezodpovedá za kábel. Pred použitím alebo udržbou usávaava vyhlásiť kábel z elektrickej zásuvky.
- Pravidelne kontrolujte, či nie je poškodený kábel. Nikdy nepoužívajte usávač, ak je kábel poškodený.
- Ustavava vždy odkladajte na suchom mieste.
- Kompletný servis a opravy musí vykonáva autorizované servisné stredisko spoločnosti Zanussi.

**Informacje pre spotřebitele**

Tento výrobek je navrhnutý so zohľadnením ochrany životného prostredia. Všetky plastické časti sú označené pre účely recykáže. Kvalitu podrobnejšiam si môžete naštú webovú stránku: www.zanussi.sk
Ak máte akékoľvek pripomienky k usávaču alebo k brožúre s návodom na používanie, pošlite nám elektronickú poštu na adresu: service@zanussi.sk
Symbol ✘ na produkte alebo balení označuje, že tento produkt nemôže byť utylovaný ako domový odpad. Nami by sa zamest na príslušné zberné miesto utrie na recyklačný elektrický a elektronický prístroj. Správnu likvidáciu produktov prispievate k zabráneniu možným negatívnym vplyvom na životné prostredie a zdravie ľudí, ktorým by mohli dôjsť v prípade nesprávnej likvidácie výrobku. Ak chcete získať podrobnejšie informácie o recyklači tohto produktu, obráťte sa na miestny mestský úrad, spoločnosť zberačujúcu sa zberom odpadu alebo výrobcu.

<sup>[1]</sup> Le doobčen modeli

<sup>[2]</sup> Samo neki modeli

<sup>[3]</sup> Tojako dla otdelnykh modelov

<sup>[4]</sup> Disponibilni nalim peritu unile modele

<sup>[5]</sup> Samo za opredeljeni modeli

<sup>[6]</sup> Disponibilni nalim peritu unile modele

<sup>[7]</sup> Lan nekoje modele