

Experts In Home Cleaning™

# PEThair ERASER™



Ручной беспроводной пылесос

Руководство пользователя  
Серия 15E5, 220-240 В

- 2 Благодарим за покупку
- 3 Инструкции по технике безопасности
- 4 Общий вид изделия
- 5 Сборка пылесоса и подготовка его к работе
- 6 Эксплуатация
- 6-8 Техническое обслуживание и уход за пылесосом
- 9 Выявление и устранение неисправностей
- 10 Запасные и заменяемые детали
- 11 Гарантия
- 12 Сервисное обслуживание



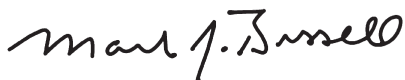
## **Благодарим Вас за покупку ручного беспроводного пылесоса BISSELL Pet Hair Eraser™ с функцией удаления шерсти домашних животных**

Наша компания выражает Вам свою благодарность за приобретение пылесоса BISSELL. Все, что нам известно об уходе за полом, реализовано в дизайне и конструкции этого высокотехнологичного и многофункционального прибора для домашней уборки.

Ваш высококачественный пылесос BISSELL сопровождается гарантией сроком на два года. Сервисное обслуживание пылесоса обеспечивают квалифицированные и опытные специалисты службы технической поддержки, поэтому при возникновении вопросов Вам будет быстро оказана квалифицированная помощь.

В далеком 1876 г. мой прадед изобрел устройство для подметания полов. Сегодня компания BISSELL является мировым лидером в конструировании, производстве и обслуживании высококачественных устройств для ухода за домом, таких как приобретенный Вами пылесос BISSELL.

Еще раз благодарим Вас от имени всех работников компании BISSELL.



Марк Дж. Биссел (Mark J. Bissell)

Председатель правления, президент и исполнительный директор

# ВАЖНАЯ ИНФОРМАЦИЯ ПО ТЕХНИКЕ БЕЗОПАСНОСТИ

При использовании электроприборами необходимо принимать общие меры предосторожности, включая следующие:

**ПЕРЕД ТЕМ, КАК ПОЛЬЗОВАТЬСЯ ПЫЛЕСОСОМ BISSELL, ВНИМАТЕЛЬНО ПРОЧИТЕ ИНСТРУКЦИЮ.**

## **⚠ ПРЕДУПРЕЖДЕНИЕ** Для снижения риска возгорания, поражения электрическим током или другой травмы:

- Храните пылесос в помещении.
- Не допускайте попадания пылесоса под дождь.
- Не погружайте пылесос в воду.
- Не трогайте пылесос мокрыми руками.
- Не пользуйтесь пылесосом, если он упал с высоты, получал механические повреждения, оставался какое-то время на улице, в него попала вода; отдайте его для ремонта в специализированный сервисный центр.
- Не пользуйтесь зарядным устройством с поврежденным шнуром или вилок.
- Не тяните зарядное устройство за шнур, чтобы отсоединить его от сети.
- Не допускайте повреждения шнура зарядного устройства. Не тяните за сетевой шнур и не носите за шнур зарядное устройство, не пользуйтесь шнуром как ручкой, не заземляйте его дверями, не натягивайте его вокруг предметов с острыми углами или крошками. Старайтесь располагать шнур на удалении от нагретых поверхностей.
- Не рекомендуется пользоваться шнуром-удлинителем. Вилку зарядного устройства следует включать непосредственно в электрическую розетку.
- Не засовывайте в отверстия в корпусе пылесоса какие-либо предметы, не пользуйтесь им, если эти отверстия чем-либо закрыты, и не ограничивайте воздушный поток.
- Не пользуйтесь пылесосом, если у пылесоса перекрыто какое-либо отверстие.
- Не допускайте попадания волос, свободно висащих частей одежды, пальцев или частей тела в отверстия или движущиеся узлы.
- Не подбирайте пылесосом нагретые, тлеющие или горящие предметы, такие как сигареты, спички или горячий пепел.
- Не подбирайте пылесосом легко воспламеняющиеся или горячие материалы (жидкость для заправки зажигалок, бензин, керосин и т. п.), не пользуйтесь пылесосом при наличии взрывоопасных жидкостей или паров.
- Нельзя пользоваться пылесосом в закрытых помещениях, в которых присутствуют пары масляных красок, разбавителей для красок, некоторых веществ для борьбы с молью, горючая пыль, другие взрывоопасные или токсичные пары.
- Не собирайте пылесосом токсичные вещества (например, отбеливатель на основе хлора, аммиак, средства для чистки канализации, бензин и т. д.).

- Не позволяйте использовать пылесос в качестве игрушки.
- Пылесос не предназначен для пользования маленькими детьми или немощными людьми при отсутствии надзора.
- Необходимо следить, чтобы маленькие дети не играли с прибором.
- Не используйте пылесос для каких-либо целей, помимо описанных в данном Руководстве пользователя.
- Пользуйтесь только насадками, рекомендованными изготовителем – применение насадок, произведенных или проданных другой фирмой, а не фирмой BISSELL, может явиться причиной пожара, электрического удара или травмы.
- Для зарядки пылесоса BISSELL пользуйтесь только зарядным устройством, комплектно поставленным компанией BISSELL (вложенным в упаковку вместе с пылесосом).
- Пользуйтесь только зарядным устройством, подключенным к стандартной электрической розетке (220-240 В переменного тока 50/60 Гц).
- Очищайте отверстия в корпусе пылесоса от пыли, пуха, волос и т. д.
- Перед техническим обслуживанием или очисткой отсоедините вилку зарядного устройства от розетки электросети.
- При отсоединении от розетки электросети держите вилку, а не сетевой шнур.
- Соблюдайте особую осторожность при чистке ступенек лестниц.
- После окончания очистки выключите все органы управления пылесоса.
- Не заряжайте устройство вне помещения.

В ручном пылесосе Pet Hair Eraser с функцией уборки шерсти домашних животных применены перезаряжаемые никель-металлгидридные (NiMH) аккумуляторы. Не сжигайте аккумуляторы – при воздействии высоких температур они могут взорваться.

В экстремальных условиях может произойти утечка из аккумуляторной батареи. Если содержимое аккумуляторной батареи попадет на кожу:

- Немедленно промойте этот участок кожи теплой водой в течение минимум 15 минут, затем вымойте его водой с мылом.

Если содержимое аккумуляторной батареи попадет в глаза:

- Немедленно промойте чистой водой в течение минимум 15 минут;
- Обратитесь за медицинской помощью.

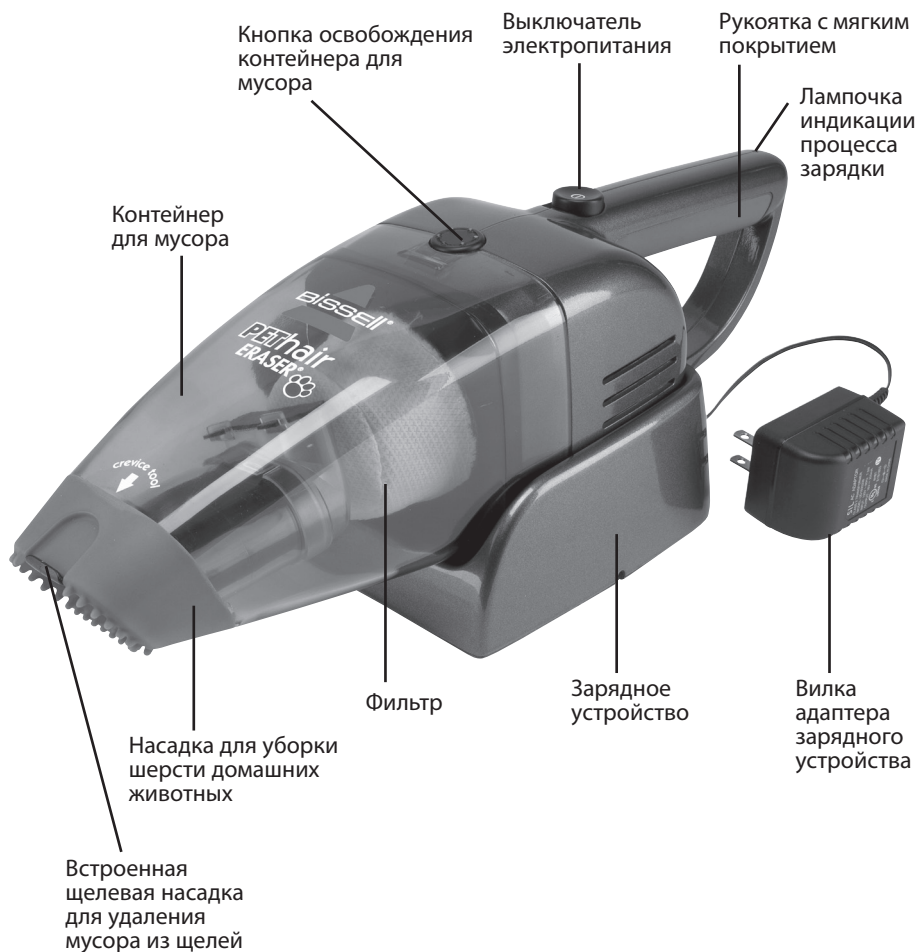
## **СОХРАНИТЕ ИНСТРУКЦИЮ ДЛЯ ИСПОЛЬЗОВАНИЯ В БУДУЩЕМ.**

### **ВАЖНОЕ ЗАМЕЧАНИЕ.**

ЭЛЕКТРОПИТАНИЕ ЭТОГО УСТРОЙСТВА ДОЛЖНО ОСУЩЕСТВЛЯТЬСЯ ТОЛЬКО ОТ ЭЛЕКТРОСЕТИ ПЕРЕМЕННОГО ТОКА НАПРЯЖЕНИЕМ 220-240 В И ЧАСТОТОЙ 50/60 Гц.

ЭТА МОДЕЛЬ ПРЕДНАЗНАЧЕНА ТОЛЬКО ДЛЯ БЫТОВОГО ПРИМЕНЕНИЯ.

## Общий вид изделия



### **ВНИМАНИЕ:**

Не включайте пылесос до ознакомления с инструкциями и с порядком эксплуатации.

# Сборка пылесоса и подготовка его к работе

## Зарядное устройство

Предусмотренное в комплекте зарядное устройство можно закрепить на стене или установить на столешнице стола.

### Монтаж на стене (необязательный вариант)

1. Выберите на стене место вблизи стенной розетки и убедитесь, что за ним нет каких-либо скрытых электропроводов, водопроводных или газовых труб.

**ПРИМЕЧАНИЕ.** Зарядное устройство не следует устанавливать на участках воздействия прямого солнечного света, возле источников тепла или вне помещения.

2. Выберите сверло подходящего типа в зависимости от материала, в котором будет производиться сверление.
3. Тщательно выполните замеры и наметьте место для отверстий под шурупы, после чего просверлите отверстия и привинтите настенную подставку к стене.

## Процесс зарядки

### \*\*\*ВАЖНАЯ ИНФОРМАЦИЯ\*\*\*

**ВСЕГДА ВЫКЛЮЧАЙТЕ ПЫЛЕСОС ПЕРЕД ТЕМ, КАК ПРИСТУПАТЬ К ЗАРЯДКЕ\***

**\*несоблюдение этого условия может привести к неполной зарядке аккумулятора**

1. Для осуществления зарядки устройства, ручной пылесос должен быть надежно закреплен в зарядном устройстве с обеспечением полного соединения зарядных контактов.
2. Вставьте вилку адаптера зарядного устройства в стенную розетку электросети. Загорится красная индикаторная лампочка, которая будет гореть, пока вилка устройства вставлена в стенную розетку электросети. Перед первым использованием пылесосом его следует заряжать в течение 24 часов до полного заряда.

**ПРИМЕЧАНИЕ.** В процессе зарядки адаптер может слегка нагреваться – это нормально.

3. Если произошла полная разрядка аккумулятора пылесоса, то для восстановления его полной зарядной емкости на зарядку требуется приблизительно 16 часов.



3.



1.



# Эксплуатация

## Выключатель электропитания

Выключатель электропитания находится на верхней стороне рукоятки

2.



Выключатель электропитания

## Пользование ручным пылесосом

1. Снимите пылесос с зарядного устройства.
2. Для включения пылесоса передвиньте выключатель вперед в положение ( I ) (ВКЛ.), для выключения – сдвиньте выключатель назад в положение ( O ) (ВЫКЛ.)

## Насадка для уборки шерсти домашних животных

Насадка предназначена для сбора шерсти домашних животных и загрязнений с мебельной обивки и ковровых покрытий.



## Встроенная щелевая насадка для удаления мусора из щелей

Для удаления мусора в труднодоступных местах следует пользоваться встроенной щелевой насадкой. Чтобы выдвинуть эту щелевую насадку, потяните на себя язычок, обозначенный стрелкой на лицевой стороне насадки ручного пылесоса. Вы услышите щелчок, подтверждающий, что щелевая насадка готова к использованию. По окончании уборки просто задвиньте щелевую насадку обратно в пылесос.



## Техобслуживание и уход за пылесосом

Для сохранения максимальных показателей очистки необходимо выполнять следующие операции техобслуживания:

### Очистка контейнера для мусора

Контейнер для мусора следует очищать прежде, чем он наполнится мусором настолько, что будет достигнута нанесенная на стакане линия FULL (ЗАПОЛНЕН).

1. Выключите электропитание ( O ) (ВЫКЛ.)
2. Держа ручной пылесос в вертикальном положении, нажмите кнопку освобождения контейнера для мусора на лицевой стороне, чтобы отсоединить его.
3. Осторожно вытяните контейнер, отделив его от рукоятки пылесоса, и извлеките фильтр. Вытряхните мусор в мусорный бачок.
4. Установите фильтр на прежнее место в контейнер и присоедините последний к ручному пылесосу так, чтобы он надежно защелкнулся по месту.

2.



3.



# Техобслуживание и уход за пылесосом

## Очистка или замена фильтра

Чистота фильтра - важнейший фактор максимальной производительности пылесоса.

Очистка фильтра после каждого пользования пылесосом позволит ему работать с максимальной эффективностью.

В пылесосе BISSELL Вам следует применять только оригинальные сменные фильтры модели 49H8-E производства компании BISSELL.

**Очистка фильтра:**

1. Выключите электропитание ( O ) (ВЫКЛ.)
2. Снимите контейнер для мусора, как описано в разделе «Очистка контейнера для мусора» на стр. 6.
3. Извлеките фильтр и выбейте из него мусор постукиванием о внутреннюю сторону мусорного бачка, удалив все видимые загрязнения.
4. Поставьте фильтр на место в мусоросборнике и присоедините последний к ручному пылесосу так, чтобы он надежно защелкнулся по месту.

**ПРИМЕЧАНИЕ.** После длительного пользования пылесосом или сильного загрязнения фильтр можно промыть теплой водой с мягким моющим средством. Тщательно прополощите и убедитесь в том, что фильтр полностью просох, прежде чем установить его на место.

## Техобслуживание насадки

Насадку следует поддерживать в чистоте, удаляя мусор и протирая чистой, влажной тканью.





# Техобслуживание и уход за пылесосом

## Утилизация аккумуляторов

Если Вы собираетесь выбросить ручной пылесос Pet Hair Eraser, то установленные в нем аккумуляторы надлежит вынуть и правильно утилизировать.

### 1. ВАЖНАЯ ИНФОРМАЦИЯ.

Снимите ручной пылесос с зарядной подставки и полностью его разрядите.

2. Снимите контейнер для мусора с рукоятки.
3. Вывинтите на рукоятке и крышке (6) винтов с головкой под крестовую отвертку.
4. Отделите левую и правую крышку.
5. Извлеките целиком аккумуляторный узел из крышки.
6. Между электродвигателем и кронштейном аккумулятора вывинтите (3) винта с головкой под крестовую отвертку.
7. Извлеките электродвигатель, печатную плату, предохранитель и внутренние провода через среднюю часть кронштейна аккумулятора, отделив этот кронштейн и обе аккумуляторные батареи от электродвигателя, печатной платы и внутренних проводов.
8. Обрежьте провода, идущие от печатной платы и предохранителя к кронштейну аккумулятора.
9. Аккумулятор разбирать не следует – НЕ разделяйте отдельные аккумуляторные батареи. Относительно конкретных инструкций по утилизации необходимо обратиться к местной муниципальной администрации за представлением требований и регламентов по безопасной утилизации, или же к мусороуборочному предприятию в районе своего местожительства.
10. Выбросите остальные детали пылесоса  
**ВНИМАНИЕ.** Отсоединение аккумулятора ведет к повреждению пылесоса и делает гарантию недействительной.



## ПРЕДУПРЕЖДЕНИЕ.

В данном изделии имеется комплектный перезаряжаемый никель-металлгидридный аккумулятор (иногда именуемый «NiMH-аккумулятор»). Средний срок службы NiMH-аккумулятора составляет от 5 до 7 лет, в зависимости от частоты использования. NiMH-аккумуляторы необходимо правильно демонтировать и утилизировать.

3.



6 винтов



# Выявление и устранение неисправностей

## Пылесос не включается

### Возможные причины

1. Аккумулятор полностью разряжен

### Действия по устранению неисправности

1. Зарядите аккумулятор. Следуйте инструкциям по зарядке аккумулятора, приведенным на стр. 5.

## Пылесос слабо всасывает

### Возможные причины

1. Переполнен контейнер для мусора
2. Контейнер для мусора неправильно установлен
3. Требуется очистка фильтров
4. Требуется замена фильтров
5. Нужно зарядить аккумулятор

### Действия по устранению неисправности

1. Очистите контейнер для мусора
2. Правильно установите контейнер для мусора и надежно защелкните его по месту
3. Следуйте инструкциям по обращению с фильтром, приведенным на стр.
4. Позвоните в специализированный сервисный центр по обслуживанию пылесосов BISSELL или магазин, где был куплен прибор, чтобы заказать сменные фильтры.
5. Зарядите аккумулятор. Следуйте инструкциям по зарядке аккумулятора, приведенным на стр. 5.

## Видимые мусор и пыль не подбираются пылесосом

### Возможные причины

1. Контейнер для мусора переполнен
2. Фильтр отсутствует или неправильно установлен

### Действия по устранению неисправности

1. Очистите контейнер для мусора
2. Проверьте правильность установки фильтра

**Другие сервисные операции или действия по техобслуживанию, не включенные в данное руководство, должны выполняться уполномоченным сервисным представителем.**

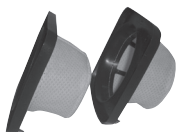
**Благодарим Вас за то, что остановили свой выбор на изделии компании BISSELL.**

# Запасные и заменяемые детали – ручной беспроводной пылесос BISSELL Pet Hair Eraser™

Детали можно приобрести, позвонив в Сервисный отдел компании BISSELL или зайдя на наш вебсайт. Ниже приведен список основных заменяемых деталей.

№ п/п	Деталь №	Название детали
1	49H8-E	Фильтр в сборе – комплект из двух фильтров
2	203-1699	Зарядное устройство, сертификат соответствия ГОСТ
3	2031624	Контейнер для мусора в сборе

1



2



3



# Гарантия – Ручной беспроводной пылесос BISSELL Pet Hair Eraser™

Настоящая гарантия предоставляет Вам определенные юридические права и, кроме того, у Вас могут быть другие права в зависимости от конкретной страны. Если Вам необходимы дополнительные инструкции в отношении данной гарантии, или у Вас возникли вопросы относительно того, что она может покрывать, обращайтесь в Сервисный отдел компании BISSELL по указанному ниже адресу электронной почты, номеру телефона или почтовому адресу, или же к дистрибьютору продукции компании в вашей стране.

## Ограниченная гарантия на два года

С учетом приведенных ниже \*ИСКЛЮЧЕНИЙ, компания BISSELL Homecare, Inc. произведет на протяжении срока в два года, считая от даты покупки первоначальным покупателем, бесплатный ремонт или замену (новыми или восстановленными компонентами), по усмотрению компании BISSELL, любой детали, дефектность или неисправность которой обусловлена дефектом, допущенным фирмой-изготовителем.

См. приведенные ниже сведения «Сервисные отделы компании BISSELL».

Данная гарантия распространяется на изделие, используемое для личных, а не коммерческих целей или сдачи в аренду. Гарантия не распространяется на вентиляторы или компоненты, используемые для регламентного техобслуживания, такие как фильтры, ремни или щетки. Не подлежат покрытию гарантией повреждения или неисправности, вызванные халатностью, ненадлежащим использованием, оставлением без присмотра, несанкционированным ремонтом или иным применением с нарушениями требований Руководства пользователя.

## Сервисные отделы компании BISSELL:

Если приобретенное Вами изделие производства компании BISSELL требует обслуживания или Вам необходимы сведения о ремонтных работах, уполномоченных сервисных центрах в вашем регионе, заменяемых деталях или Вашей гарантии, обращайтесь в Сервисный отдел компании BISSELL по указанному ниже адресу, или свяжитесь с местным дистрибьютором в вашей стране.

### Импортер: ООО «Седан»

Россия, г.Москва, ул. Большая Садовая, д.10,

строение 1

тел: +7 495 755 57 77

Время работы:

пн. – пт. с 9.30 до 18.30

КОМПАНИЯ BISSELL HOMECARE INC. НЕ ОТВЕЧАЕТ ЗА СЛУЧАЙНО ПРИЧИНЕННЫЙ ИЛИ КОСВЕННЫЙ УЩЕРБ ЛЮБОГО ВИДА, ОБУСЛОВЛЕННЫЙ ПРИМЕНЕНИЕМ ДАННОГО ИЗДЕЛИЯ. ОБЪЕМ ОТВЕТСТВЕННОСТИ КОМПАНИИ BISSELL НЕ ПРЕВЫШАЕТ ЦЕНЫ, ПО КОТОРОЙ ИЗДЕЛИЕ КУПЛЕНО.

### \*ИСКЛЮЧЕНИЯ ИЗ УСЛОВИЙ ОГРАНИЧЕННОЙ ГАРАНТИИ

НАСТОЯЩАЯ ГАРАНТИЯ ЯВЛЯЕТСЯ ИСКЛЮЧИТЕЛЬНОЙ И ЗАМЕНЯЕТ ЛЮБЫЕ ДРУГИЕ ГАРАНТИИ, ДАННЫЕ УСТНО ИЛИ В ПИСЬМЕННОМ ВИДЕ. ЛЮБЫЕ ПОДРАЗУМЕВАЕМЫЕ ГАРАНТИИ, КОТОРЫЕ МОГУТ ВОЗНИКНУТЬ В РЕЗУЛЬТАТЕ ПРИМЕНЕНИЯ ЗАКОНОДАТЕЛЬСТВА, В ТОМ ЧИСЛЕ ГАРАНТИИ СБЫТОПРИГОДНОСТИ ИЛИ СООТВЕТСТВИЯ КОНКРЕТНОМУ НАЗНАЧЕНИЮ, ОГРАНИЧИВАЮТСЯ СРОКОМ ОДИН ГОД ОТ ДАТЫ ПОКУПКИ, КАК ОПИСАНО ВЫШЕ.

## Если ваше изделие производства компании BISSELL нуждается в сервисном обслуживании:

Позвоните в Сервисный отдел компании BISSELL по приведенным ниже номерам, и мы сообщим Вам адрес уполномоченного сервисного центра BISSELL в вашем регионе. Если у Вас возникли вопросы по поводу своей гарантии или необходимы заменяемые детали, то связывайтесь по приведенным ниже номерам телефонов.

**Импортер: ООО «Седан»**

Россия, г.Москва, ул. Большая Садовая, д.10,

строение 1

тел: +7 495 755 57 77

Время работы:

пн. – пт. с 9.30 до 18.30

Или посетите сайте компании BISSELL - [www.bissell.com](http://www.bissell.com)

При обращении в компанию BISSELL необходимо знать номер модели пылесоса.

Запишите номер модели Вашего пылесоса: \_\_\_\_\_

Запишите дату покупки Вашего пылесоса: \_\_\_\_\_

**ПРИМЕЧАНИЕ. Сохраняйте свою исходную квитанцию о покупке. На ней приведено подтверждение даты покупки на случай предъявления гарантийных требований. Подробности см. в разделе «Гарантия» на стр. 11.**