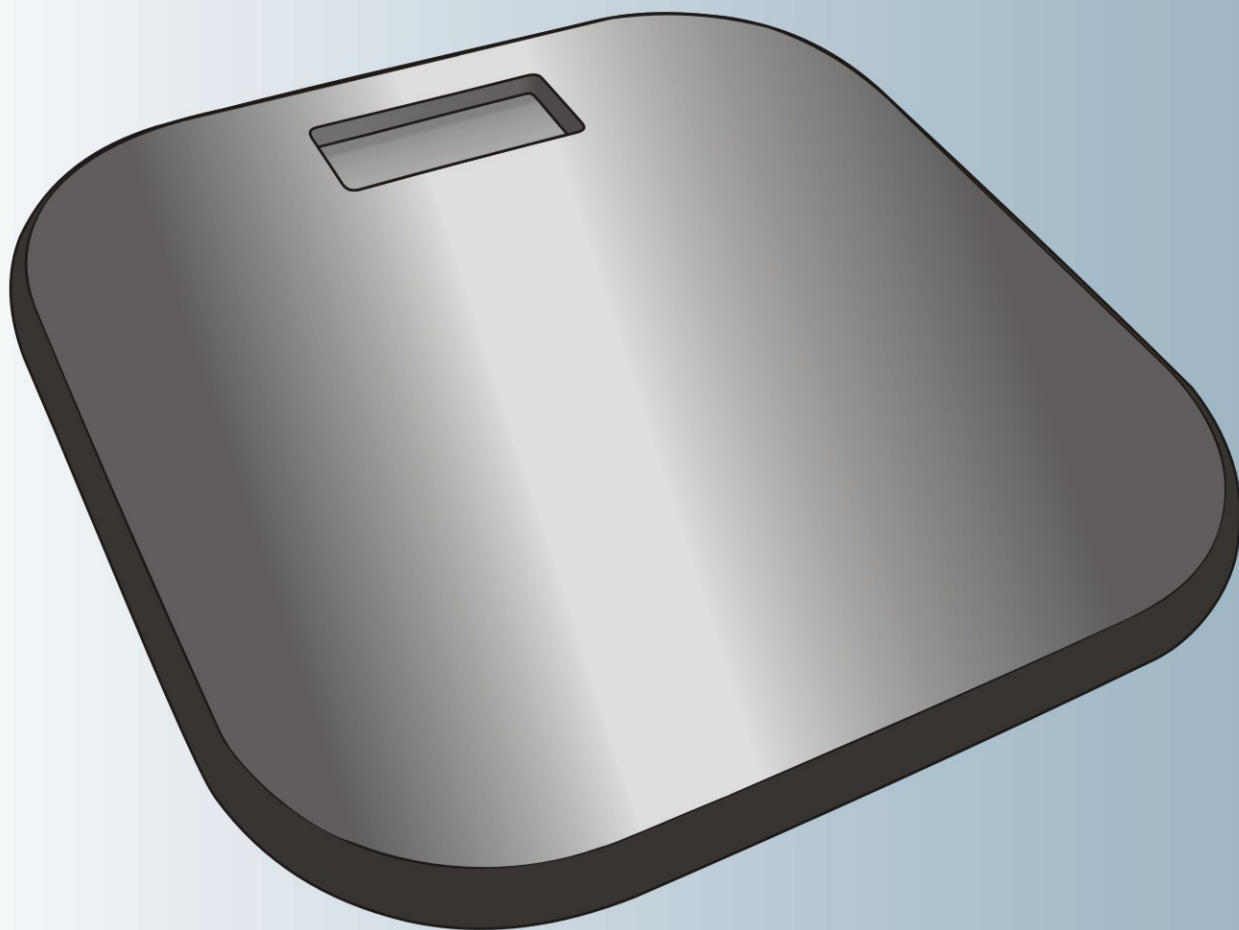


SCARLETT[®] *Silverline*



SL-1558

3	GB	BATHROOM SCALE
3	RUS	НАПОЛЬНЫЕ ВЕСЫ
4	CZ	OSOBNÍ VÁHY
4	BG	ПОДОВИ ВЕЗНИ
5	PL	WAGA PODŁOGOWA
5	RO	CANTAR DE BAIE PENTRU PERSOANE
6	UA	ПІДЛОГОВІ ВАГИ
7	SCG	BAĜA
7	EST	VANNITOAKAAL
8	LV	SVARI
8	LT	GRINDINĖS SVARSTYKLĖS
9	H	PADLÓMÉRLEG
9	KZ	ЕДЕНУСТІ ЖЕЛДЕТКІШ
10	D	BODENWAAGE
11	CR	VAGE

GB DESCRIPTION

1. LCD display
2. Body

CZ POPIS

1. LCD displej
2. Těleso

PL OPIS

1. Wyświetlacz ciekłokrystaliczny
2. Obudowa

UA ОПИС

1. Жидкокристалічний дисплей
2. Корпус

EST KIRJELDUS

1. Vedelkristall-displei
2. Korpus

LT APRAŠYMAS

1. Skaitmeninis displejus
2. Korpusas

KZ СИПАТТАМА

1. Сұйықкристалды дисплей
2. Тұлға

CR OPIS

1. LCD pokazivač
2. Kutija

RUS УСТРОЙСТВО ИЗДЕЛИЯ

1. Жидкокристаллический дисплей
2. Корпус

BG ОПИСАНИЕ

1. LCD дисплей
2. Корпус

RO DESCRIERE

1. Display cu cristale lichide
2. Corp

SCG ОПИС

1. Дисплей на текућим кристалима
2. Кутија

LV APRAKSTS

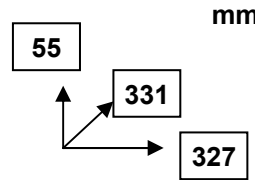
1. Šķidro kristālu displejs
2. Korpus

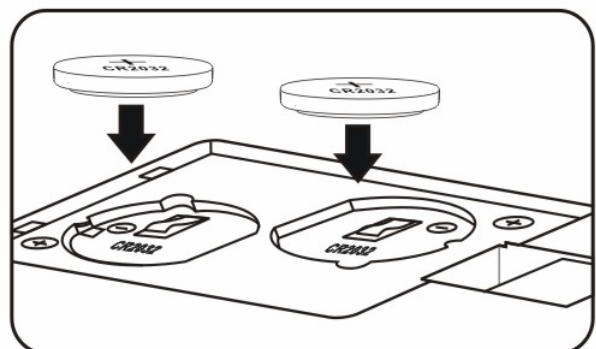
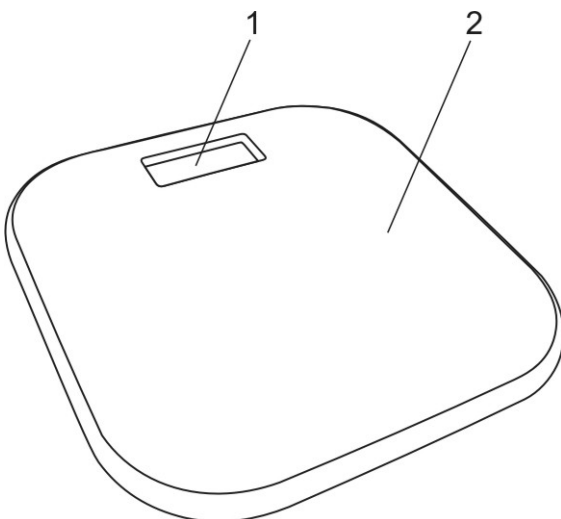
H LEÍRÁS

1. Digitális képernyő
2. Készülékház

D GARÄTEBESCHREIBUNG

1. LCD-Display
2. Gehäuse

MAX 180 kg	1.37 / 1.49 kg	 55 331 327 mm
----------------------	----------------	--




GB INSTRUCTION MANUAL

IMPORTANT SAFEGUARDS

- Please read all instruction manuals before use and save it for future references.
- For home use only. Do not use for industrial or commercial purposes.
- Oiling of inner mechanism is not needed.
- Do not shock the scale with sudden loading or striking.
- Do not overload the scale.

OPERATING INSTRUCTIONS

START TO USE

- Plug two CR2032 batteries (not included) into the battery case on the bottom, respecting the polarity.
- With the unit switch near the battery case choose weight measure unit between kilograms and pounds.
- Place the scale on a hard and flat surface instead of the soft carpets.
- In order to switch on the scale, touch the platform by your foot on its downright corner. 
- Wait a few seconds until the display will show "0.0".
- If you step on the scale before zero, the display will show "Err". If this happens, step off the scale, let it switch off and try again.

WEIGHING

- Put your feet evenly on the scale without leaning to all sides.
- The display will be locked when you stably stand on the scale.

AUTOMATIC SWITCHING OFF

- The scale will automatically switch off after approximately 6 seconds if no weighing is carried out or while the zero is being displayed.

OVERLOAD INDICATOR

- When the scale is overloaded, the display shows "o-Ld".

BATTERY REPLACING

- Replace the battery when the display shows "Lo"

MAINTENANCE AND CARE

- Wipe the scale with a soft cloth and cleaner, and then dry it.
- Do not use any organic solvents, aggressive chemicals and abrasives.

STORAGE

- Complete all requirements of chapter MAINTENANCE AND CARE.
- Do not put anything on bathroom scale when not in use.
- Keep the scale in a dry cool place.


RUS РУКОВОДСТВО ПО ЭКСПЛУАТАЦИИ

МЕРЫ БЕЗОПАСНОСТИ

- Внимательно прочитайте данную инструкцию перед эксплуатацией прибора во избежание поломок при использовании. Неправильное обращение может привести к поломке изделия.
- Использовать только в бытовых целях. Прибор не предназначен для промышленного и торгового применения.
- Не смазывайте внутренний механизм весов.
- Не подвергайте весы ударным нагрузкам.
- Не перегружайте весы.

ВЗВЕШИВАНИЕ

НАЧАЛО РАБОТЫ

- Соблюдая полярность, вставьте в специальный отсек на нижней панели весов две батарейки типа CR2032 (не включены в комплект).
- С помощью переключателя, находящегося рядом с отсеком для батарейки, выберите единицы измерения веса: килограммы (kg) или фунты (Lb).
- Установите весы на твердую горизонтальную поверхность. Не размещайте весы на мягких коврах.
- Чтобы включить весы, коснитесь ногой корпуса в правом нижнем углу. 
- Подождите несколько секунд, пока на дисплее не загорится «0.0».
- Если встать на весы до появления нулей, на дисплее появится сообщение «Err». В этом случае сойдите с весов, подождите пока они отключатся и снова включите их.

ВЗВЕШИВАНИЕ

- Встаньте на весы. Ни к чему не прислоняйтесь, стойте прямо.
- Во время взвешивания стойте неподвижно, чтобы показание стабилизировалось.

АВТОМАТИЧЕСКОЕ ОТКЛЮЧЕНИЕ

- Без нагрузки (дисплей показывает 0.0) весы автоматически отключаются через 6 секунд.

ПЕРЕГРУЗКА

- При перегрузке весов на дисплее появляется надпись «o-Ld».

ЗАМЕНА БАТАРЕЙКИ

- Если на дисплее появилась надпись «Lo», следует заменить батарейку.

ОЧИСТКА И УХОД

- Протрите весы мягкой тканью с моющим средством и просушите.
- Не применяйте органические растворители, агрессивные химические вещества и абразивные средства.

ХРАНЕНИЕ

- Выполните требования раздела ОЧИСТКА И УХОД.
- Следите за тем, чтобы во время хранения на весах не было никаких предметов.
- Храните весы в сухом прохладном месте.

CZ NÁVOD K POUŽITÍ BEZPEČNOSTNÍ POKYNY

- Pro zamezení poruch si tento Návod k použití pečlivě přečtěte a uschovejte jej jako informační příručku. Nesprávné manipulace ba mohly způsobit poruchy výrobku.
- Používejte pouze v domácnosti. Spotřebič není určen pro průmyslové a obchodní účely.
- Neolejujte vnitřní mechanismus vah.
- Netlučte do vah.
- Nepřetěžujte váhy.

VÁŽENÍ

ZAČÁTEK

- Dbejte na polaritu a dejte do speciální prostory na dolním panelu vah dvě baterky CR2032 (není součástí dodávky).
- Pomocí přepínače zvolte jednotky měření váhy: kilogramy (kg) nebo libry (Lb).
- Postavte váhy na tvrdou vodorovnou plochu. Nestavte váhy na měkké koberce.
- Pro zapnutí se dotkněte nohou tělesa vah v pravém dolním rohu.
- Počkejte několik vteřin, až se na displeji rozsvítí «0.0».
- Postavíte-li se na váhy než se objeví nuly, počkejte, až se vypnou a zase je zapněte.



VÁŽENÍ

- Postavte se na váhy. O nic se neopírejte, stůjte rovně.
- Během vážení se nehýbejte, aby se údaje ustálily.

AUTOMATICKÉ VYPNUTÍ

- Beze zatížení (na displeji je 0.0) se váhy automaticky vypnou za 6 vteřin.

PŘETÍŽENÍ

- Při přetížení vah se na displeji objeví nápis «o-Ld».

VÝMĚNA BATERIÍ

- Objeví-li se na displeji nápis «Lo», je třeba vyměnit baterie.

ČIŠTĚNÍ A ÚDRŽBA

- Otřete váhy jemným hadrem s mycím prostředkem a osušte je.
- Nepoužívejte organická rozpouštědla, účinné chemikálie a brusné prostředky.

SKLADOVÁNÍ

- Splňte pokyny části ČIŠTĚNÍ A ÚDRŽBA.
- Dbejte na to, aby během skladování na váhách nebyly žádné předměty.
- Skladujte váhy v suchém a chladném místě.

BG РЪКОВОДСТВО ЗА ЕКСПЛОАТАЦИЯ ПРАВИЛА ЗА БЕЗОПАСНОСТ

- Преди да използвате уреда за пръв път, с цел предотвратяване на повреди внимателно прочетете Ръководството за експлоатация. Неправилна експлоатация на изделието може да доведе до неизправности.
- Изделието е предназначено само за домашна употреба. Уредът не е за промишлени и търговски нужди.
- Не намазвайте с нищо вътрешните части на изделието.
- Не удряйте везните при претегляне.
- Не претоварвайте везните.

ПРЕТЕГЛЯНЕ

ЗАПОЧВАНЕ НА ЕКСПЛОАТАЦИЯ

- Като спазвате полярността, сложете две батерийки от типа CR2032 (не влиза в комплекта) в специалното отделение за батерии в долната част на панелата.
- С помощта на превключвател изберете единици за измерване на тегло: килограми (kg) или фунти (Lb).
- Поставете везните върху твърда хоризонтална повърхност. Не ги слагайте върху меки килими.
- Ако искате да включите везните, докоснете с крак корпуса в долния прав ъгъл.
- Изчакайте няколко секунди, докато върху дисплея се изпише «0.0».
- Ако застанете на везните, преди да се появят нулите върху дисплея, там ще се изпише «Err». Тогава слезте от везните, изчакайте, докато те не се изключат и ги включете пак.

