

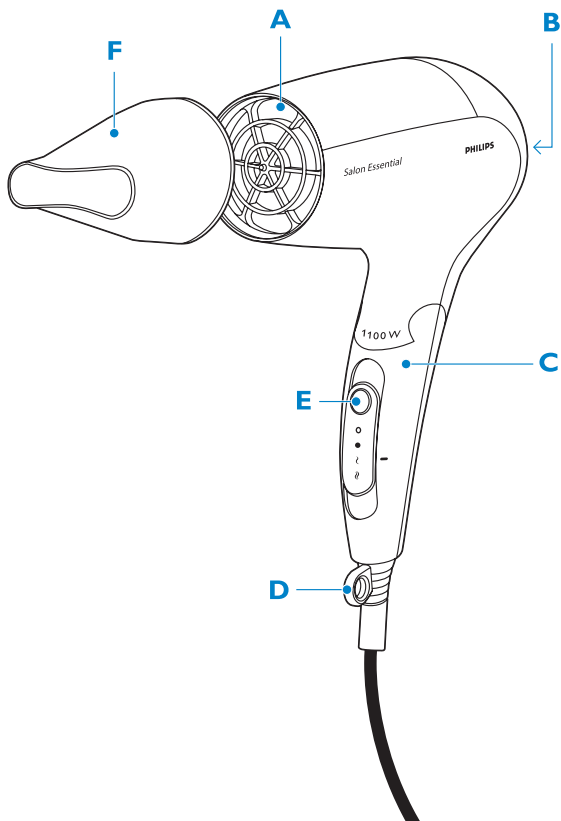
Register your product and get support at
www.philips.com/welcome

HP4931, HP4930



PHILIPS





ENGLISH	6
БЪЛГАРСКИ	11
ČEŠTINA	16
EESTI	21
HRVATSKI	26
MAGYAR	31
ҚАЗАҚША	36
LIETUVIŠKAI	42
LATVIEŠU	47
POLSKI	52
ROMÂNĂ	58
РУССКИЙ	63
SLOVENSKY	69
SLOVENŠČINA	74
SRPSKI	79
УКРАЇНСЬКА	84

Введение

Поздравляем с покупкой продукции Philips! Для получения полной поддержки, оказываемой компанией Philips, зарегистрируйте Ваше изделие на www.philips.com/welcome.

Этот новый фен надежен и удобен в использовании как дома, так и в поездках. Компактный и легкий, он прост в обращении. Его воздушный поток быстро сушит волосы, делая их блестящими и сильными.

Общее описание (Рис. 1)

- A** Вентиляционная решётка выхода воздуха
- B** Вентиляционная решётка забора воздуха
- C** Складывающаяся ручка
- D** Петля для подвешивания
- E** Кулисный переключатель с 3 установками нагрева/скорости и положением выкл.
 - ☼: сильный поток воздуха для быстрой сушки волос
 - ☽: мягкий поток воздуха для защиты волос от пересушивания.
 - ●: холодный поток воздуха для укладки
 - 0: Выкл.
- F** Концентратор

Внимание

До начала эксплуатации прибора внимательно ознакомьтесь с настоящим руководством и сохраните его для дальнейшего использования в качестве справочного материала.

Опасно

- Избегайте попадания воды в прибор. Не пользуйтесь им рядом с ванной, бассейном, раковиной и т.д. Выньте вилку шнура питания прибора из розетки после использования прибора в ванной - близость воды связана с риском, даже если прибор выключен.
- Во избежание поражения электрическим током не просовывайте металлические предметы через вентиляционную решётку прибора.

Предупреждение

- Перед подключением прибора убедитесь, что указанное на нём номинальное напряжение соответствует напряжению местной электросети.
- Регулярно проверяйте состояние сетевого шнура. Запрещается пользоваться прибором, если сетевая вилка, сетевой шнур или сам прибор повреждены.
- В случае повреждения сетевого шнура, его необходимо заменить. Чтобы обеспечить безопасную эксплуатацию прибора, заменяйте шнур в торговой организации Philips, в авторизованном сервисном центре Philips или в сервисном центре с персоналом аналогичной квалификации.
- Данный прибор не предназначен для использования лицами (включая детей) с ограниченными возможностями сенсорной системы или ограниченными интеллектуальными возможностями, а так же лицами с недостаточным опытом и знаниями, кроме случаев контроля или инструктирования по вопросам использования прибора со стороны лиц, ответственных за их безопасность.
- Не позволяйте детям играть с прибором.

Внимание

- Для обеспечения дополнительной защиты рекомендуется установить ограничитель остаточного тока (RCD), предназначенный для электропитания ванной комнаты. Номинальный остаточный рабочий ток не должен превышать 30 мА. Посоветуйтесь с электриком, выполняющим электромонтаж.
- Не загромождайте вентиляционную решетку.
- Прибор автоматически отключается при перегреве. Выключите прибор и дайте ему остыть в течение нескольких минут. Перед повторным включением прибора убедитесь, что решётка вентиляционного отверстия не засорена пылью, волосами и т.д.
- Всегда выключайте прибор перед тем, как отложить его даже на короткое время.
- Не используйте прибор для искусственных волос.
- Не используйте прибор для других целей.

- После завершения работы отключите прибор от розетки электросети.
- Не обматывайте сетевой шнур вокруг прибора.
- Запрещается пользоваться какими-либо принадлежностями или деталями других производителей, не имеющих специальной рекомендации Philips. При использовании такой принадлежности гарантийные обязательства утрачивают силу.

Общее описание

- Уровень шума: $L_c = 76$ дБ(А).

Электромагнитные поля (ЭМП)

Данное устройство Philips соответствует стандартам по электромагнитным полям (ЭМП). При правильном обращении согласно инструкциям, приведенным в руководстве пользователя, применение устройства безопасно в соответствии с современными научными данными.

Использование прибора

- 1** Вставьте вилку сетевого шнура в розетку электросети.
- 2** Чтобы включить прибор, выберите необходимую настройку (Рис. 2).
 - ♀: сильный поток воздуха для быстрой сушки волос
 - ♀: мягкий поток воздуха для защиты волос от пересушивания.
 - ●: холодный поток воздуха для закрепления укладки
 - 0: Выкл.
- 3** Для сушки волос совершайте феном расчёсывающие движения, держа его на небольшом расстоянии от волос.

Концентратор

Концентратор позволяет направлять поток воздуха на на щётку или расчёску, с помощью которых вы укладываете волосы.

- 1** Концентратор можно подсоединить, просто надев его на прибор.
- 2** Чтобы снять концентратор, потяните его с прибора (Рис. 3)

Очистка

Запрещается споласкивать прибор водой.

- 1 Выключите прибор и отключите его от электросети.
- 2 Для очистки прибора пользуйтесь сухой тканью.
- 3 Перед очисткой концентратора снимите его с прибора.
- 4 Для очистки концентратора можно воспользоваться влажной тканью или промыть его под струей воды.

Прежде чем убрать концентратор на хранение или использовать его убедитесь, что он высох.

Хранение

Запрещается класть прибор, направив вентиляционную решетку вниз. Всегда кладите его на бок.

Не обматывайте сетевой шнур вокруг прибора.

- 1 Выключите прибор и отключите его от электросети.
- 2 Уберите прибор в безопасное место и дайте ему остыть.
- 3 Храните прибор в сухом, недоступном для детей месте.
- 4 Прибор можно хранить, подвешивая за специальную петлю (Рис. 4).

Защита окружающей среды

- После окончания срока службы не выбрасывайте прибор вместе с бытовыми отходами. Передайте его в специализированный пункт для дальнейшей утилизации. Этим Вы поможете защитить окружающую среду (Рис. 5).

Гарантия и обслуживание

Для получения дополнительной информации или в случае возникновения проблем зайдите на веб-сайт www.philips.ru или обратитесь в Центр поддержки покупателей в Вашей стране (номер

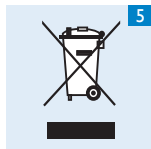
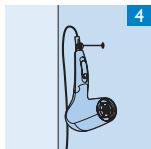
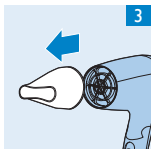
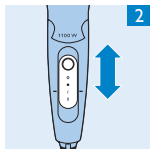
телефона центра указан на гарантийном талоне). Если подобный центр в Вашей стране отсутствует, обратитесь в Вашу местную торговую организацию Philips или в отдел поддержки покупателей компании Philips Domestic Appliances and Personal Care BV.

Поиск и устранение неисправностей

Если у Вас возникли проблемы с прибором, и их не удастся решить самостоятельно, используя приведенную здесь информацию, обратитесь в ближайший сервисный центр компании Philips или в центр поддержки покупателей Philips вашей страны.

Проблема	Причина	Способы решения
Прибор не включается.	На электророзетку, к которой подключен прибор, не подается питание.	Убедитесь, что розетка находится под напряжением.
	Возможно, прибор перегрелся и автоматически отключился.	Отключите прибор от электросети и дайте ему остыть в течение нескольких минут. Перед повторным включением прибора убедитесь, что решётка вентилятора не засорена пылью, волосами и т.п.
	Возможно, напряжение в сети не подходит для данного прибора.	Проверьте, соответствует ли напряжение, указанное на заводской табличке прибора, напряжению в сети.

Проблема	Причина	Способы решения
	Возможно, поврежден сетевой шнур.	В случае повреждения сетевого шнура, его необходимо заменить. Чтобы обеспечить безопасную эксплуатацию прибора, заменяйте шнур в торговой организации Philips, в авторизованном сервисном центре Philips или в сервисном центре с персоналом аналогичной квалификации.





www.philips.com



4222.002.7013.1