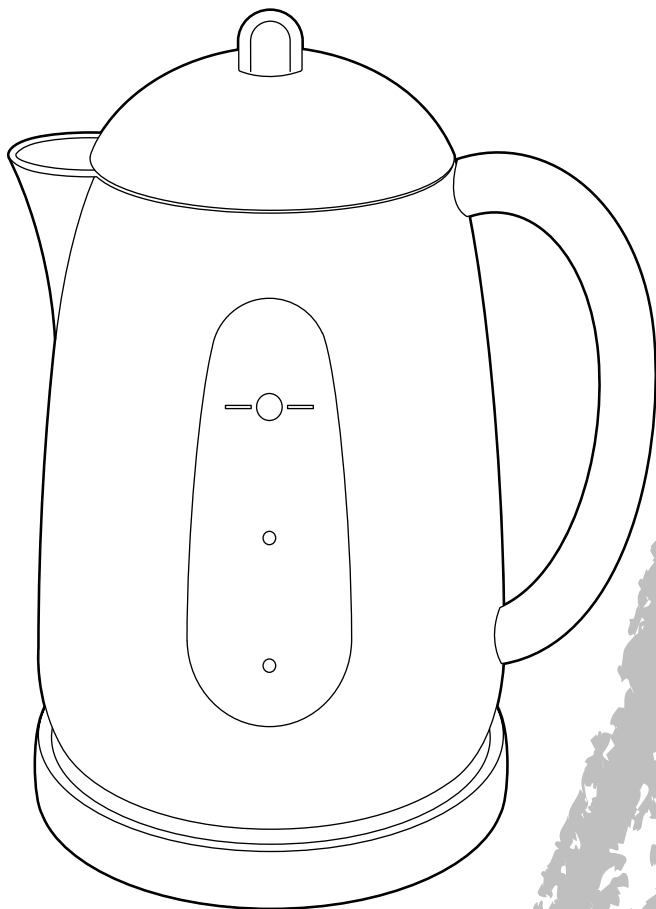
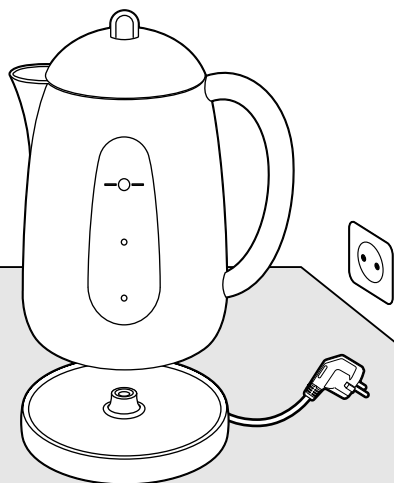


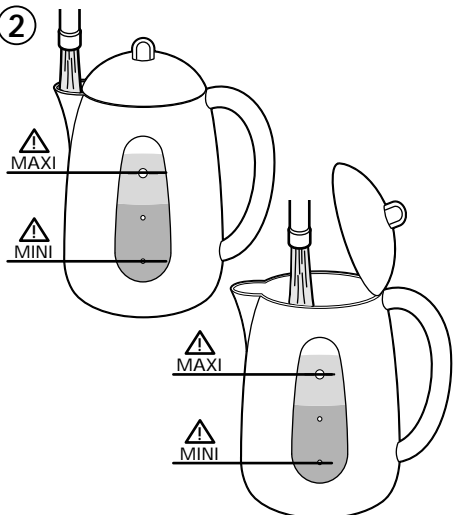
Moulinex



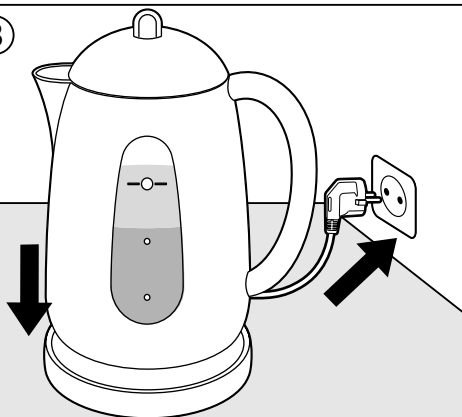
①



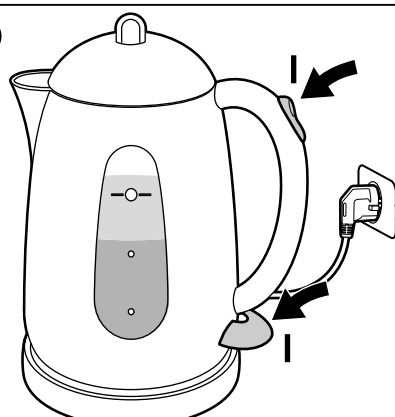
②



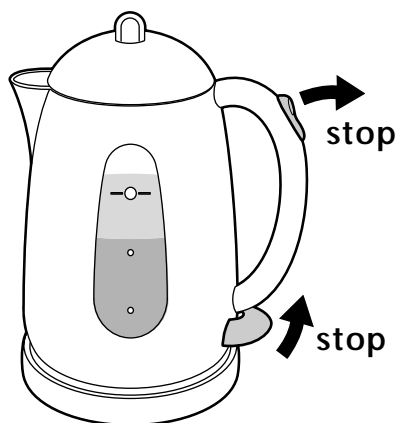
③



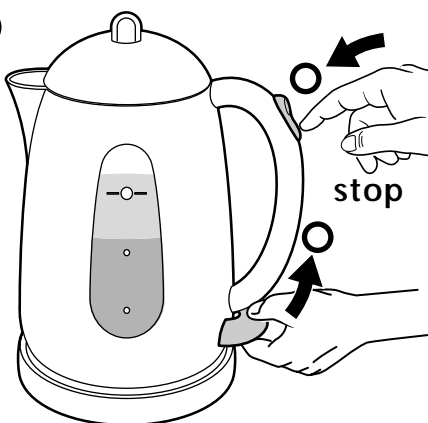
④



⑤



⑥



한국어	32 쪽	Русский	с. 4
עברית	35 עמ'	Українська	с. 6
Bosanski	36	Latviešu	l. 8
		Letuviu	p. 10
		Eesti	l. 12
		Polski	14
		Česky	16
한국어		Slovensky	18
		Slovensko	20
		Српски	22
		Hrvatski	24
		Românește	26
		Български	28
		Magyar	30

Moulinex

Русский

Фирма «Мулинекс» бла„одарит вас за то, что вы предпочли ее изделие и напоминает, что ваш прибор предназначен исключительно для подо„рева воды.

Меры безопасности

- Ваш электрочайник предназначен исключительно для подо„рева питьевой воды.
- Установите чайник и шнур питания подальше от края рабоче„о стола.
- Следите, чтобы чайник и шнур питания не находились вблизи от источников тепла, влажных или скользких поверхностей или острых у„лов.
- Уровень воды в чайники должен находиться между отметками максимально„о и минимально„о уровней. Если чайник слишком полон, вода при кипении может выплескиваться наружу.
- Не открывайте крышку чайника, пока вода кипит.
- Убедитесь, что рабочие характеристики вашей электросети соответствуют рабочей мощности и напряжению, указанной на приборе.
- Включайте прибор только в розетку с заземлением.

Любая ошибка при подключении прибора аннулирует действие „арантии.

- Перед тем, как включить прибор, убедитесь, что крышка заблокирована, а чайник стоит на цоколе (для моделей с цоколем).
- Не рекомендуется использование блока розеток и/или удлинителя.
- Запрещается по„ружать прибор, цоколь, шнур питания и штепсель в воду или любую дру„ую жидкость.
- Не используйте „убки с абразивной поверхностью для чистки прибора.
- Перед тем, как удалить фильтр против накипи, снимите чайник с цоколя и дайте ему остыть. Запрещается снимать фильтр, если чайник заполнен „орячей водой.
- **Гарантия не распространяется на приборы, которые не работают или плохо работают по причине наличия накипи.**
- Для очистки прибора от накипи применяйте только рекомендуемый в данной инструкции метод.

- Если шнур питания или штепсель повреждены, не включайте прибор. Во избежание любых рисков их замена выполняется только в техническом центре фирмы «Мулинекс».
- Запрещается пользоваться неработающим или поврежденным чайником. Ни в коем случае не разбирайте е„о.
- Любая техническая операция с прибором за исключением чистки и текуще„о обслуживания может выполняться только специалистами технического„о центра фирмы «Мулинекс».
- Гарантия покрывает дефекты из„отвления исключительно в случае бытово„о применения. Гарантия не охватывает не соответствующее инструкции использование прибора.
- Не разрешайте детям использовать прибор без присмотра. Дети и инвалиды мо„ут пользоваться электрочайником только под контролем.
- Запрещается перемещать работающий прибор.
- Не дотра„ивайтесь до чайника мокрыми руками и не подходите к нему босиком.
- Устройство не предназначено для использования людьми с ограниченными физическими и умственными способностями (включая детей), а также людьми, не имеющими соответствующего опыта или необходимых знаний. Указанные лица могут использовать данное устройство только под наблюдением или после получения инструкций по его эксплуатации от лиц, отвечающих за их безопасность. Следите за тем, чтобы дети не играли с устройством.

Порядок работы

- Перед первым использованием сполосните чайник изнутри, 1-2 раза вскипятите в нем воду и вылейте ее.
- ① - Установите чайник или цоколь на устойчивую поверхность.
- ② - Отключите чайник или снимите е„о с цоколя. Заполните е„о водой через носик или сняв крышку так, чтобы уровень воды находился между отметками максимально„о и минимально„о уровня.
- ③ - Плотнo закройте крышку и включите чайник к сети (или поставьте е„о на цоколь).

- Для моделей FLA1, BAB1, BY4001, BY4011, BY1001:

Нажмите на кнопку открытия, чтобы заблокировать/разблокировать крышку. Об автоматической блокировке свидетельствует щелчок и поднятие кнопки.

- Подключите прибор к сети.

④ - Установите переключатель в положение «I».

⑤ - Чайник отключается автоматически, как только вода закипит. Перед тем, как снять чайник с цоколя, убедитесь, что он не находится под напряжением.

⑥ - Чайник можно отключить в любой момент работы, установив переключатель в положение «0».

- После каждого использования следует полностью опорожнить чайник.

Чистка

Чтобы выполнить чистку:

- Отключите чайник от сети или снимите е„о с цоколя.

- Дайте прибору остыть и оботрите е„о влажной „убкой.

Чтобы выполнить чистку фильтра (в зависимости от модели):

Фильтр следует очищать ре„улярно. Промойте е„о чистой водой из-под крана, используя, в случае необходимости, мя„кую неметаллическую щетку.

Снятие накипи

- Чайник следует ре„улярно очищать от накипи.

- Для снятия накипи можно использовать:

1) либо специальное средство для снятия накипи для ПЛАСТМАССОВЫХ чайников в соответствии с указаниями из„отовителя.

2) либо 8-процентный белый уксус, который есть в продаже в тор„овой сети. Налейте в чайник 1/2 литра уксуса. Оставьте е„о на час в холодном месте. Вылейте уксус из чайника и промойте е„о 4-5 раз.

3) либо лимонную кислоту. Вскипятите 0,5 литра воды. Добавьте 25 „ лимонной кислоты. Оставьте на 15 минут. Вылейте смесь из чайника и промойте е„о 4-5 раз.

- При необходимости повторите операцию.

- При использовании лимонной кислоты обязательно добавляйте ее в воду.

- Не снимайте накипь с пусто„о чайника.

- Перед последующим использованием сполосните чайник холодной водой, а затем дважды прокипятите в нем воду, каждый сливая ее.

Что делать, если прибор не работает?

- Убедитесь, что:

• прибор подключен к сети.

• чайник правильно установлен на цоколе.

• переключатель находится в положении «I».

• что чайник не был включен в работу без воды. В противном случае:

Для моделей FLA1, FLB1, BAB1, BY4001, BY4011, BY1001: налейте в чайник холодную воду, снимите е„о с цоколя и вновь поставьте е„о на место, чтобы восстановить работу системы автоматическо„о отключения.

Для дру„их моделей: Налейте в чайник холодную воду и через минуту попробуйте повторить операцию.

- Если чайник работает с перебоями или отключается до кипения, возможно, что он покрыт накипью.

Вы тщательно выполнили все инструкции, но прибор по-прежнему не работает? Обратитесь в технический центр фирмы «Мулинекс» (см. перечень в сервисной книжке).

Предотвращение бытовых травм

- После использования и перед чисткой обязательно отключайте прибор.

- При перемещении заполненно„о водой чайника соблюдайте осторожность.

- При наливании воды наклоняйте чайник медленно: в противном случае вы можете обжечься „орячей водой.

- Не держите руки над носиком, ко„да чайник кипит. Избе„айте любо„о контакта с „орячими поверхностями прибора.