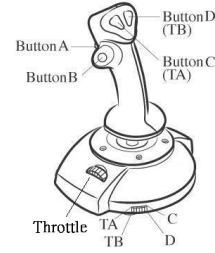


Характеристики игрового пульта

1. Четыре функциональные кнопки, в том числе курок
2. Управление ускорением
- для ускорения и торможения
3. Функция «турбо»
- При помощи переключателя «турбо» (ТА, ТВ) вы можете присвоить кнопкам С и D функцию непрерывной стрельбы.
4. 15-контактный разъем типа D-Sub для игрового порта

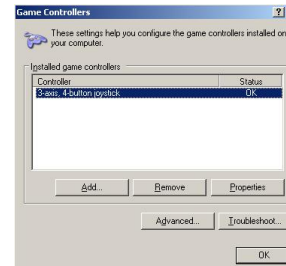
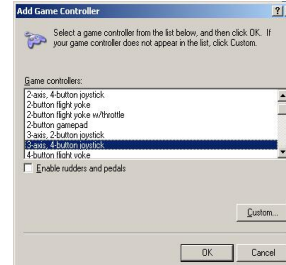
D-SUB 15-Pin game port interface



Установка игрового пульта

Установка игрового порта:

1. Отключите питание компьютера и проверьте, есть ли у него свободный игровой порт (интерфейс игрового порта встраивается в материнскую плату, звуковую карту и т.д.)
2. Подключите 15-контактный разъем пульта к 15-контактному интерфейсному разъему на компьютере.
3. Установив оборудование, включите компьютер.
4. Нажмите на кнопку «Пуск», выберите пункт меню «**Настройка**», затем «**Панель управления**», после чего дважды щелкните на значке «**Игровые устройства**».
5. В окне «**Игровые устройства**» или «**Параметры игры**» нажмите на кнопку «**Добавить**», выберите вариант «**Джойстик (3 оси и 4 кнопки)**», затем нажмите на кнопку «**ОК**».
6. Нажмите на кнопку «**Свойства**». Откалибруйте и протестируйте игровой контроллер.
7. После калибровки и тестирования можно начинать игру.



Установка порта USB:



1. Если подключается устройство USB, система Windows 2003, XP, Me или 2000 определит его и установит драйвер автоматически. Если вы работаете в системе Windows 98, для установки следуйте инструкциям на экране.

2. Нажмите на кнопку «**Пуск**», выберите пункт меню «**Настройка**», затем «**Панель управления**», дважды щелкните на значке «**Игровые устройства**». Здесь можно откалибровать и протестировать игровое устройство перед игрой.

Важно: для достижения наилучших результатов в игре рекомендуется сначала откалибровать и протестировать пульт. Мы также рекомендуем калибровать и тестировать пульт после перезагрузки компьютера и после отключения и повторного подключения игрового контроллера. Есть вопросы? Обратитесь к нашему сайту www.geniusnet.com.tw или в службу технической поддержки по адресу csd02@email.geniusnet.com.tw.

