

# BRAUN

MR 5550

MR 5550 CA

MR 5550 MCA



# Multiquick/Minipimer professional

Type 4191



## Braun Infolines

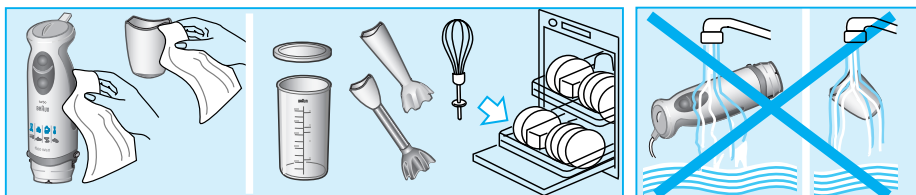
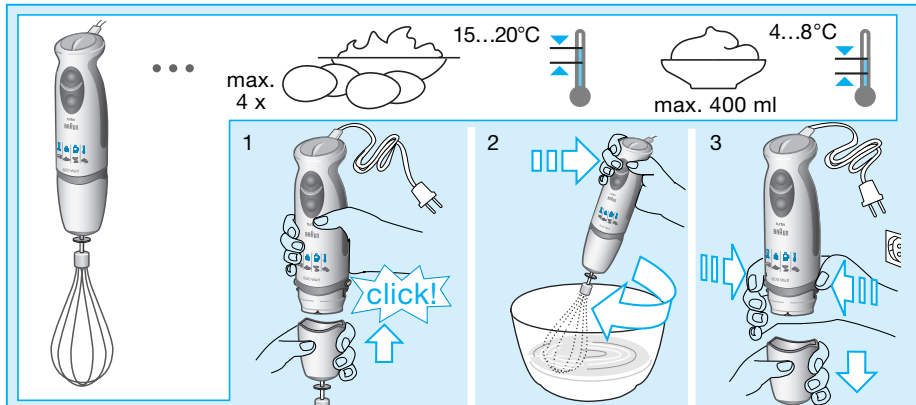
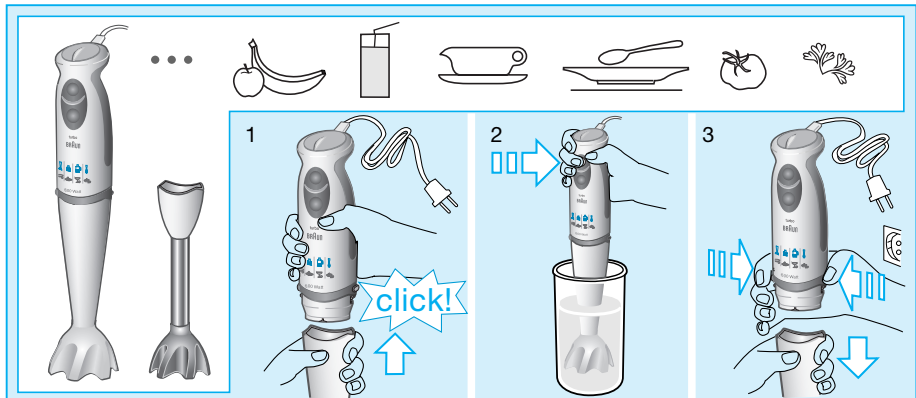
Deutsch	6, 37
English	7, 37
Français	9, 37
Español	10, 37
Português	12, 37
Italiano	13, 38
Nederlands	15, 38
Dansk	16, 38
Norsk	18, 38
Svenska	19, 38
Suomi	21, 38
Polski	22, 38
Český	24, 39
Slovenský	25, 39
Türkçe	27
Ελληνικά	28, 39
Русский	30, 39
Українська	32, 40
عربي	36, 34

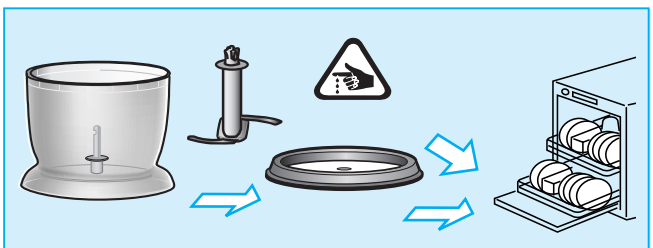
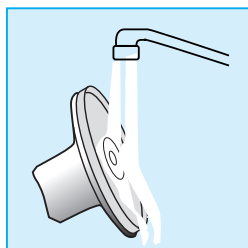
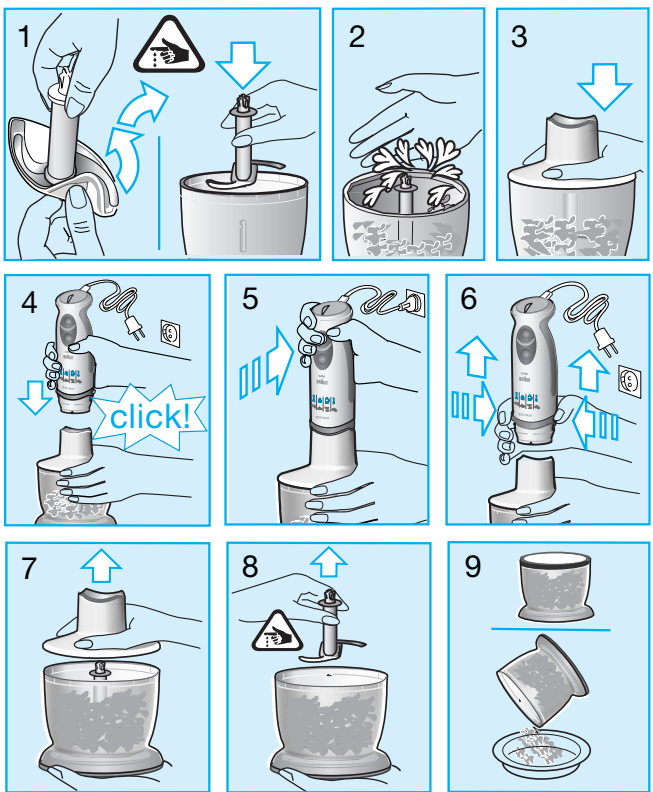
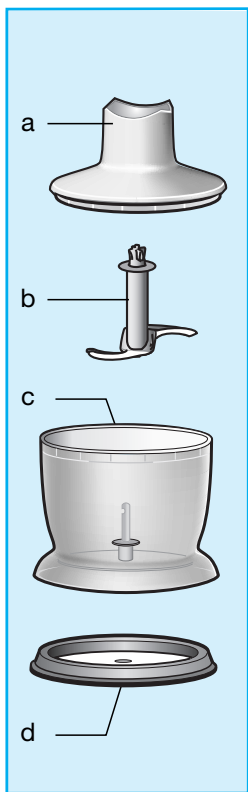
<b>(D)</b>	<b>(A)</b>	<b>00 800 27 28 64 63</b> <b>00 800 BRAUNINFOLINE</b>
<b>(CH)</b>		<b>08 44 - 88 40 10</b>
<b>(GB)</b>		<b>0800 783 70 10</b>
<b>(IRL)</b>		<b>1 800 509 448</b>
<b>(F)</b>		<b>0 810 309 780</b>
<b>(B)</b>		<b>0 800 14 592</b>
<b>(E)</b>		<b>901 11 61 84</b>
<b>(P)</b>		<b>808 20 00 33</b>
<b>(I)</b>		<b>(02) 6 67 86 23</b>
<b>(NL)</b>		<b>0 800-445 53 88</b>
<b>(DK)</b>		<b>70 15 00 13</b>
<b>(N)</b>		<b>22 63 00 93</b>
<b>(S)</b>		<b>020 - 21 33 21</b>
<b>(FIN)</b>		<b>020 377 877</b>
<b>(TR)</b>		<b>0 212 473 75 85</b>
<b>(RUS)</b>		<b>+7 495 258 62 70</b>
<b>(UA)</b>		<b>+38 044 417 24 15</b>
<b>(HK)</b>		<b>852-25249377</b> (Audio Supplies Company Ltd.)

**Internet:**  
[www.braun.com](http://www.braun.com)

Braun GmbH  
Frankfurter Straße 145  
61476 Kronberg/Germany

	MR 5550	MR 5550 CA	MR 5550 MCA
	•	•	•
	•	•	•
	•	•	•
	•	•	•
	•	•	•
		•	•





		max. +/-			
	(2cm)	300 g	15-30 sec		turbo
	(1cm)	200 g	30 sec		turbo
		200 g	10 sec	1 - 4	
		30 g	20 sec		turbo
		20	20 sec	1 - 7	
		200 g	15 sec	1 - 7	
		300 g	25 sec	8 - 12	
		350 g	30 sec	8 - 12	

## Русский

Наша продукция отвечает самым высоким стандартам качества, функциональности и дизайна. Надеемся, вы в полной мере будете довольны вашим новым приобретением – блендером Braun.

### Внимание

**Прежде чем начать пользоваться блендером, внимательно и в полном объеме прочтите данную инструкцию.**

- Режущие лезвия остро наточены!
- **Всегда** отключайте прибор от источника электропитания при его сборке, разборке, чистке и хранении.
- Храните блендер вне досягаемости детей.
- Не промывайте электродвигатель (А) и редуктор для взбивания (I) в проточной воде и не погружайте их в воду.
- Блендеры Braun отвечают соответствующим требованиям безопасности. Ремонт или замену сетевого шнура должны производить технические специалисты, имеющее специальное разрешение. Неправильный и неквалифицированный ремонт может создать большую угрозу здоровью и жизни пользователя.
- Перед подключением блендера к сетевой розетке проверьте соответствие напряжения в сети напряжению, указанному на нижней части прибора.
- Мощность прибора рассчитана на повседневные потребности семьи в приготовлении пищи.
- Мерный стакан (H) и чашу измельчителя (с) использовать в микроволновой печи нельзя.

## Описание прибора

- А Электродвигатель
- В Переключатель для разных скоростей
- С Переключатель для «turbo»-режима
- D Кнопки высвобождения рабочих частей
- E Регулятор скорости вращения
- F Рабочий вал
- G Скоба настенного крепления блендера
- H Мерный стакан с герметичной крышкой
- I Редуктор (для взбивания)
- J Венчик
- K Измельчитель

## Регулировка скорости вращения

При включении переключателя режимов (В) в положение ВКЛ. скорость вращения будет соответствовать текущей установке регулятора (E). Чем выше установленный параметр скорости, тем больше число оборотов измельчителя.

Наибольшее число оборотов достигается только при нажатии кнопки ускорителя turbo (С), которую можно включать и минуя регулятор для кратковременного повышения мощности.

В зависимости от цели применения рекомендуются следующие параметры установки скорости вращения:

Блендер	1...turbo
Измельчитель	1...turbo
Венчик	3...9

## Порядок работы со блендером

Блендер идеально пригоден для приготовления соусов, подливок, супов, майонезов, детского питания, а также всех видов коктейлей.

1. Вставьте электродвигатель (А) в рабочий вал (F) до фиксации.
2. Опустите блендер в посуду

(желательно с высокими краями) и нажмите переключатель (В) или ускоритель turbo (С).

3. По окончании работы нажмите кнопки (D) для высвобождения рабочего вала и выньте его из посуды.

Блендер можно использовать по назначению также в мерном стакане и любом другом посуде. При операции перемешивания в процессе приготовления блюд кастрюлю сначала следует вынуть из печи с целью уберечь блендер от перегрева.

## Порядок работы с венчиком

Используйте венчик только для крема, яичного белка, пористых субстанций (дрожжевого теста) и готовых к употреблению десертов.

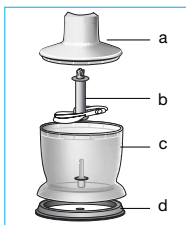
1. Вставьте венчик (J) в редуктор (I), затем вставьте редуктор в моторную часть (А) до фиксации.
2. Опустите венчик в посуду и только потом нажмите на кнопку включения (В).
3. Чтобы отсоединить редуктор, нажмите на кнопку (D) и потяните редуктор. Затем выньте венчик из редуктора.

### Для получения наилучших результатов работы:

- Не используйте мерный стакан (H), лучше использовать более широкую посуду.
- Начинайте обработку на низкой скорости.
- Перемещайте венчик по часовой стрелке, держа ее слегка под наклоном.
- Взбивайте одновременно не более 400 мл охлажденного крема с мин. 30% содержанием жира при температуре 4–8 °С.
- Взбивайте одновременно не более 4 яичных белков.

## Порядок работы с насадкой-измельчителем

- a) Редуктор измельчителя
- b) Лезвие
- в) Чаша
- г) Подложка/крышка противоскольжения



Измельчитель идеально подходит для нарезки мяса, сыра, лука, зелени, чеснока, моркови, грецких орехов, фундука, миндаля и пр. Для нарезки твердых субстанций, например, сыра, используйте режим turbo (С).

**Примечание:** Нельзя измельчать очень жесткие продукты такие как кубики льда, мускатные орехи, кофейные зерна и крупы.

### Перед операцией измельчения следует ...

- порезать на кусочки мясо, сыр, луковицы, чеснок, морковь (см. таблицу на стр. 5)
- удалить стебли травы и скорлупу орехов
- удалить кости, сухожилия и щетину

1. Помните: Осторожно снимите пластиковую крышку с ножевой вставкой. Ножевая вставка очень острая! Всегда удерживайте его за пластиковую основу. Наденьте лезвие на

центральный стержень чаши измельчителя (с). Нажмите на него до замыкания. Всегда ставьте чашу на подложку чтобы предотвратить скольжение (d).

2. Положите продукты в чашу.
3. Насадите редуктор (а) на чашу.
4. Вставьте электромотор (А) в устройство редуктора (а) до замыкания.
5. Нажмите кнопку (В) или (С) для включения измельчителя. В процессе работы одной рукой удерживайте электромотор, а другой чашу.
6. По окончании работы нажмите кнопки (D) для высвобождения электромотора.
7. Снимите редуктор.
8. Осторожно выньте лезвие.
9. Выньте измельченные продукты из чаши. Подложка противоскольжения также используется для герметичного закрытия чаши.

## Чистка прибора

Очищайте моторную часть (А) и редуктор для взбивания (1) только с помощью влажной ткани. Редуктор измельчителя (а) можно промыть под струей воды. Все прочие детали блендера можно промывать в посудомоечной машине при температуре не выше 60 градусов. Режущие лезвия после работы в очень соленой среде следует прополоскать немедленно. Избегайте высокой концентрации очистителя или средства для снятия накипи в посудомоечной машине.

При работе с продуктами, имеющими насыщенный цвет, например, морковь, пластмассовые детали могут окрашиваться, поэтому перед мойкой блендера в посудомоечной машине протирайте детали прибора с добавлением растительного масла.

## Дополнительные принадлежности

(можно купить в Сервисных центрах компании Braun; но не во всех странах)  
BC-5000: дополнительная насадка-измельчитель, идеально подходит для нарезки больших объемов продуктов, а также приготовления молочных коктейлей, легкого теста и колки кубиков льда.

HC-5000: высокоскоростной чоппер, идеально подходящий для трав, лука, чеснока, перца орехов и т.д.

## Практический пример

Майонез (используйте блендер)

200-250 мл растительного масла

1 яйцо (с желтком)

1 столовая ложка лимонного сока или уксуса

Соли и перца (по вкусу)

Поместите все ингредиенты в мерный стакан в вышеуказанной последовательности. Погрузите блендер до дна стакана, включите прибор переключателем (С) и удерживайте его в этом положении до растворения масла. Далее, не выключая блендер, медленно перемещайте его вверх-вниз до приобретения майонезом однородного цвета и консистенции.

Мороженое (используйте измельчитель)

100 г малины (глубокая заморозка)

10 г сахарного песка

80 г сливок

Поместите все составные части в чашу, нажмите кнопку ускоренного режима (С) и смешивайте в течение примерно 30 секунд. Подавать рекомендуется сразу же.

Возможные модификации без предварительного уведомления.



Данное изделие соответствует всем требуемым европейским и российским стандартам безопасности и гигиены.

Блендер, 600 Ватт  
Сделано в Польше

## Deutsch

### Garantie

Als Hersteller übernehmen wir für dieses Gerät – nach Wahl des Käufers zusätzlich zu den gesetzlichen Gewährleistungsansprüchen gegen den Verkäufer – eine Garantie von 2 Jahren ab Kaufdatum. Innerhalb dieser Garantiezeit beseitigen wir nach unserer Wahl durch Reparatur oder Austausch des Gerätes unentgeltlich alle Mängel, die auf Material- oder Herstellungsfehlern beruhen. Die Garantie kann in allen Ländern in Anspruch genommen werden, in denen dieses Braun Gerät von uns autorisiert verkauft wird.

Von der Garantie sind ausgenommen: Schäden durch unsachgemäßen Gebrauch, normaler Verschleiß und Verbrauch sowie Mängel, die den Wert oder die Gebrauchstauglichkeit des Gerätes nur unerheblich beeinflussen. Bei Eingriffen durch nicht von uns autorisierte Braun Kundendienstpartner sowie bei Verwendung anderer als Original Braun Ersatzteile erlischt die Garantie.

Im Garantiefall senden Sie das Gerät mit Kaufbeleg bitte an einen autorisierten Braun Kundendienstpartner. Die Anschrift für Deutschland können Sie kostenlos unter 00800/27 28 64 63 erfragen.

## English

### Guarantee

We grant 2 years guarantee on the product commencing on the date of purchase. Within the guarantee period we will eliminate, free of charge, any defects in the appliance resulting from faults in materials or workmanship, either by repairing or replacing the complete appliance as we may choose.

This guarantee extends to every country where this appliance is supplied by Braun or its appointed distributor.

This guarantee does not cover: damage due to improper use, normal wear or use as well as defects that have a negligible effect on the value or operation of the appliance. The guarantee becomes void if repairs are undertaken by unauthorised persons and if original Braun parts are not used.

To obtain service within the guarantee period, hand in or send the complete appliance with your sales receipt to an authorised Braun Customer Service Centre.

### For UK only:

This guarantee in no way affects your rights under statutory law.

## Français

### Garantie

Nous accordons une garantie de 2 ans sur ce produit, à partir de la date d'achat. Pendant la durée de la garantie, Braun prendra gratuitement à sa charge la réparation des vices de fabrication ou de matière en se réservant le droit de décider si certaines pièces doivent être réparées ou si l'appareil lui-même doit être échangé. Cette garantie s'étend à tous les pays où cet appareil est commercialisé par Braun ou son distributeur exclusif.

Cette garantie ne couvre pas : les dommages occasionnés par une utilisation inadéquate et l'usure normale. Cette garantie devient caduque si des réparations ont été effectuées par des personnes non agréées par Braun et si des pièces de rechange ne provenant pas de Braun ont été utilisées.

Pour toute réclamation intervenant pendant la période de garantie, retournez ou rapportez l'appareil ainsi que l'attestation de garantie à votre revendeur ou à un Centre Service Agréé Braun.

Appelez au 08.10.30.97.80 (ou se référez à <http://www.braun.com/global/contact/servicepartners/europe.country.html>) pour connaître le Centre Service Agréé Braun le plus proche de chez vous.

## Clause spéciale pour la France

Outre la garantie contractuelle exposée ci-dessus, nos clients bénéficient de la garantie légale des vices cachés prévue aux articles 1641 et suivants du Code civil.

## Español

### Garantía

Braun concede a este producto 2 años de garantía a partir de la fecha de compra. Dentro del periodo de garantía, subsanaremos, sin cargo alguno, cualquier defecto del aparato imputable tanto a los materiales como a la fabricación, ya sea reparando, sustituyendo piezas, o facilitando un aparato nuevo según nuestro criterio.

La garantía no ampara averías por uso indebido, funcionamiento a distinto voltaje del indicado, conexión a un enchufe inadecuado, rotura, desgaste normal por el uso que causen defectos o una disminución en el valor o funcionamiento del producto.

La garantía perderá su efecto en caso de ser efectuadas reparaciones por personas no autorizadas, o si no son utilizados recambios originales de Braun.

La garantía solamente tendrá validez si la fecha de compra es confirmada mediante la factura o el albarán de compra correspondiente.

Esta garantía tiene validez en todos los países donde este producto sea distribuido por Braun o por un distribuidor asignado por Braun.

En caso de reclamación bajo esta garantía, dirijase al Servicio de Asistencia Técnica de Braun más cercano.

### Solo para España

Servicio al consumidor: Para localizar a su Servicio Braun más cercano o en el caso de que tenga Vd. alguna duda referente al funcionamiento de este producto, le rogamos contacte con el teléfono de este servicio 901 11 61 84.

## Português

### Garantia

Os nossos produtos dispõem de uma garantia de 2 anos a partir da data de compra. Qualquer defeito do aparelho imputável, quer aos materiais, quer ao fabrico, que torne necessário reparar, substituir peças ou trocar de aparelho dentro de período de garantia não terá custos adicionais,

A garantia não cobre avarias por utilização indevida, funcionamento a voltagem diferente da indicada, ligação a uma tomada de corrente eléctrica incorrecta, ruptura, desgaste normal por utilização que causem defeitos ou diminuição da qualidade de funcionamento do produto.

A garantia perderá o seu efeito no caso de serem efectuadas reparações por pessoas não autorizadas ou se não forem utilizados acessórios originais Braun.

A garantia só é válida se a data de compra for confirmada pela apresentação da factura ou documento de compra correspondente.

Esta garantia é válida para todos os países onde este produto seja distribuído pela Braun ou por um distribuidor Braun autorizado.

No caso de reclamação ao abrigo de garantia, dirija-se ao Serviço de Assistência Técnica Oficial Braun mais próximo.

### Só para Portugal

Apoio ao consumidor: Para localizar o seu Serviço Braun mais próximo, no caso de surgir alguma dúvida relativamente ao funcionamento deste produto, contacte-nos por favor pelo telefone 808 20 00 33.

- Kupující povinnen dostarczyć sprzęt w oryginalnym opakowaniu fabrycznym dodatkowo zabezpieczonym przed uszkodzeniem. Uszkodzenia spowodowane niedostatecznym zabezpieczeniem sprzętu nie podlegają naprawom gwarancyjnym.
- Niniejsza gwarancja jest ważna z dokumentem zakupu i obowiązuje na terytorium Rzeczypospolitej Polskiej.
- Okres gwarancji przedłuża się o czas od zgłoszenia wady lub uszkodzenia do naprawy sprzętu.
- Naprawa gwarancyjna nie obejmuje czynności przewidzianych w instrukcji, do wykonania których Kupujący zobowiązany jest we własnym zakresie i na własny koszt.
- Ewentualne oczyszczenie sprzętu dokonywane jest na koszt Kupującego według cennika danego autoryzowanego punktu serwisowego i nie będzie traktowane jako naprawa gwarancyjna.
- Gwarancją nie są objęte:
  - mechaniczne uszkodzenia sprzętu spowodowane w czasie jego użytkowania lub w czasie dostarczania sprzętu do naprawy;
  - uszkodzenia i wady wynikłe na skutek:
    - używania sprzętu do celów innych niż osobisty użytek;
    - niewłaściwego lub niezgodnego z instrukcją użytkowania, konserwacji, przechowywania lub instalacji;
    - używania niewłaściwych materiałów eksploatacyjnych;
    - napraw dokonywanych przez nieuprawnione osoby; stwierdzenie faktu takiej naprawy lub samowolnego otwarcia sprzętu powoduje utratę gwarancji;
    - przeróbek, zmian konstrukcyjnych lub używania do napraw nieoryginalnych części zamiennych firmy Braun;
  - części szklane, żarówki oświetlenia;
  - ostrza i folie do golarok oraz materiały eksploatacyjne.
- Bez nazwy i modelu sprzętu, daty jego zakupu potwierdzonej pieczętą i podpisem sprzedawcy karta gwarancyjna jest nieważna.
- Niniejsza gwarancja na sprzedany towar konsumpcyjny nie wyłącza, nie ogranicza ani nie zawiesza uprawnień Kupującego wynikających z niezgodności towaru z umową.

O případné výměně přístroje nebo zrušení kupní smlouvy platí příslušná zákonná ustanovení. Záruční doba se prodlužuje o dobu, po kterou byl výrobek podle záznamu z opravy v záruční opravě.

## Slovenský

### Záruka

Na tento výrobok poskytujeme záruku po dobu 2 rokov odo dňa predaja spotrebiteľovi. Počas tejto záručnej doby bezplatne odstránime závady na výrobok, spôsobené vadami materiálu alebo chybou výroby a to podľa nášho rozhodnutia buď opravou alebo výmenou celého výrobku. Táto záruka platí pre všetky krajiny, kde tento výrobok dodáva firma Braun alebo jej autorizovaný distribútor.

Táto záruka sa nevzťahuje: na poškodenia, ktoré vzniknú nesprávnym používaním a údržbou, na bežné opotrebenie ako aj na defekty, ktoré majú zanedbateľný vplyv na hodnotu a použitie prístroja. Záruka stráca platnosť v prípade, že výrobok bol mechanicky poškodený, alebo sa uskutočnili opravy neautorizovanými osobami, alebo sa nepoužili originálne diely Braun. Prístroj je výhradne určený na domáce použitie. Pri použití iným spôsobom nie je možné záruku uplatniť.

Poskytnutím záruky nie sú ovplyvnené spotrebiteľské práva, ktoré sa ku kúpe predmetu viažu podľa zvláštnych predpisov. Záruka platí iba vtedy, ak je záručný list riadne vyplnený ( dátum predaja, pečiatka predajne a podpis predavača) a zároveň s ním predložený doklad o predaji (ďalej iba doklady o zakúpení).

Ak chcete využiť servisné služby v záručnej dobe, kompletný prístroj spolu s dokladmi o zakúpení odovzdajte alebo zašlite do autorizovaného servisného strediska Braun. Aktualizovaný zoznam servisných stredísk je k dispozícii v predajniach výrobkov Braun.

Vzhľadom na případnú výmenu prístroja alebo na zrušenie kúpnej zmluvy platia príslušné zákonné ustanovenia. Záručná doba sa predlžuje o dobu, počas ktorej bol výrobok podľa záznamu z opravovne v záručnej opravě.

## Český

### Záruka

Na tento výrobek poskytujeme záruku po dobu 2 let od data prodeje spotřebiteli. Během této záruční doby bezplatně odstraníme závady na výrobku, způsobené vadami materiálu nebo chybou výroby. Oprava bude provedena podle našeho rozhodnutí buď opravou nebo výměnou celého výrobku. Tato záruka platí pro všechny země, kam je tento výrobek dodáván firmou Braun nebo jejím autorizovaným distributorem.

Tato záruka se nevztahuje: na poškození, vzniklá nesprávným používáním a údržbou, na běžné opotřebení, jakož i na defekty, mající zanedbatelný vliv na hodnotu a použitelnost přístroje. Záruka pozbývá platnosti, pokud byl výrobek mechanicky poškozen nebo pokud jsou opravy provedeny neautorizovanými osobami nebo pokud nejsou použity originální díly Braun. Přístroj je určen výhradně pro domácí použití. Při použití jiným způsobem nelze uplatnit záruku.

Poskytnutím záruky nejsou dotčena práva spotřebitele, která se ke koupi věci váží podle zvláštních právních předpisů.

Záruka platí jen tehdy, je-li záruční list řádně vyplněn (datum prodeje, razítko prodejny a podpis prodáváče) a je-li současně s ním předložen prodejní doklad (dále jen doklady o koupi).

Chcete-li využít servisních služeb v záruční době, předejte nebo pošlete kompletní přístroj spolu s doklady o koupi do autorizovaného servisního střediska Braun. Aktualizovaný seznam servisních středisk je k dispozici v prodejnách výrobků Braun.

Volejte bezplatnou infolinku 0800 11 33 22 pro informaci o nejbližším servisním středisku Braun.

## Ελληνικά

### Εγγύηση

Παραχωρούμε δύο χρόνια εγγύηση, στο προϊόν, ξεκινώντας από την ημερομηνία αγοράς. Έξω στην περίοδο εγγύησης καλύπτουμε, χωρίς χρέωση, οποιαδήποτε ελάττωμα προερχόμενο από κακή κατασκευή ή κακής ποιότητας υλικό, είτε επισκευάζοντας είτε αντικαθιστώντας ολόκληρη τη συσκευή σύμφωνα με την κρίση μας. Αυτή η εγγύηση ισχύει σε όλες τις χώρες που πωλούνται τα προϊόντα Braun.

Η εγγύηση δεν καλύπτει: καταστροφή από κακή χρήση, φυσιολογική φθορά ή ελαττώματα λόγω αμέλειας του χρήστη. Η εγγύηση ακυρώνεται αν έχουν γίνει επισκευές από μη εξουσιοδοτημένα άτομα ή δεν έχουν χρησιμοποιηθεί γνήσια ανταλλακτικά Braun.

Για να επιτύχετε σέρβις μέσα στην περίοδο της εγγύησης, παραδώστε ή σταλείτε την συσκευή με την απόδειξη αγοράς σε ένα Εξουσιοδοτημένο Κατάστημα Σέρβις της Braun.

Καλέστε στο 01-9478700 για να πληροφορηθείτε για το πλησιέστερο Εξουσιοδοτημένο Κατάστημα Σέρβις της Braun.

## Русский

### Гарантийные обязательства фирмы BRAUN

Для всех изделий мы даем гарантию на два года, начиная с момента приобретения изделия. В течение гарантийного периода мы бесплатно устраним путем ремонта, замены деталей или замены всего изделия любые заводские дефекты, вызванные недостаточным качеством материалов или сборки.



В случае невозможности ремонта в гарантийный период изделие может быть заменено на новое или аналогичное в соответствии с Законом о защите прав потребителей.

Гарантия обретает силу только если дата покупки подтверждается печатью и подписью дилера (магазина) на последней странице оригинальной инструкции по эксплуатации BRAUN, которая является гарантийным талоном.

Эта гарантия действительна в *любой* стране в которую это изделие поставляется фирмой BRAUN или назначенным дистрибьютором и где никакие ограничения по импорту или другие правовые положения не препятствуют предоставлению гарантийного обслуживания. Осуществление гарантийного обслуживания не влияет на дату истечения срока гарантии. Гарантия на замененные части истекает в момент истечения гарантии на данное изделие. Гарантия не покрывает повреждения, вызванные неправильным использованием (см. также список ниже) нормальный износ бритвенных сеток и ножей, дефекты, оказывающие незначительный эффект на качество работы прибора.

Эта гарантия теряет силу если ремонт производился не уполномоченным на то лицом и если использованы не оригинальные детали фирмы BRAUN.

В случае предъявления рекламации по условиям данной гарантии, передайте изделие целиком вместе с гарантийным талоном в любой из центров сервисного обслуживания фирмы BRAUN.

Все другие требования, включая требования возмещения убытков, исключаются, если наша ответственность не установлена в законном порядке.

Рекламации, связанные с коммерческим контрактом с продавцом не попадают под эту гарантию.

В соответствии с законом РФ № 2300-1 от 7.02.1992 г. «О защите прав потребителей» и принятым дополнением к закону РФ от 9.01.1996 г. «О внесении изменений» и дополнений в закон «О защите прав потребителей» и «Кодекс РСФСР об административных правонарушениях», фирма BRAUN устанавливает срок службы на свои изделия равным двум годам с момента приобретения или с момента производства, если дату продажи установить невозможно. Изделия фирмы BRAUN изготовлены в соответствии с высокими требованиями европейского качества. При бережном использовании и при соблюдении правил по эксплуатации, приобретенное Вами изделие фирмы BRAUN, может иметь значительно больший срок службы, чем срок установленный в соответствии с Российским законом.

#### **Случаи, на которые гарантия не распространяется:**

- дефекты, вызванные форс-мажорными обстоятельствами;
- использование в профессиональных целях;
- нарушение требований инструкции по эксплуатации;
- неправильная установка напряжения питающей сети (если это требуется);
- внесение технических изменений;
- механические повреждения;
- повреждения по вине животных, грызунов и насекомых (в том числе случаи нахождения грызунов и насекомых внутри приборов);
- для приборов, работающих от батареек, – работа с неподходящими или истощенными батарейками, любые повреждения, вызванные истощенными или текущими батарейками (советуем пользоваться только предохраненными от вытекания батарейками);
- для бритв – смятая или порванная сетка.

**Внимание!** Оригинальный Гарантийный Талон подлежит изъятию при обращении в сервисный центр для гарантийного ремонта. После проведения ремонта Гарантийным Талоном будет являться заполненный оригинал Листа выполнения ремонта со штампом сервисного центра и подписанный потребителем по получении изделия из ремонта. Требуется предоставления даты возврата из ремонта, срок гарантии продлевается на время нахождения изделия в сервисном центре.

В случае возникновения сложностей с выполнением гарантийного или послегарантийного обслуживания просьба сообщить об этом в Информационную Службу Сервиса фирмы BRAUN по телефону +7 495 258 62 70.

## **Українська**

**Гарантійні зобов'язання фірми Braun**  
Для всіх виробів ми даємо гарантію на два роки, починаючи з моменту придбання виробу.

Протягом гарантійного періоду ми безплатно усуваємо шляхом ремонту, заміни деталей або заміни всього виробу будь-які заводські дефекти, викликані недостатньою якістю матеріалів або складання.

У випадку неможливості ремонту в гарантійний період виріб може бути замінений на новий або аналогічний відповідно до Закону про захист прав споживачів.

Гарантія набуває сили лише, якщо дата купівлі підтверджується печаткою та підписом дилера (магазину) на оригінальному гарантійному талоні Braun або на останній сторінці оригінальної інструкції з експлуатації Braun, яка також може бути гарантійним талоном.

Ця гарантія дійсна у будь-якій країні, в яку цей виріб поставляється фірмою Braun або призначенням дистриб'ютером, та де жодні обмеження з імпорту або інші правові положення не перешкоджають наданню гарантійного обслуговування.

Здійснення гарантійного обслуговування не впливає на дату закінчення терміну гарантії. Гарантія на замінені частини закінчується в момент закінчення гарантії на даний виріб.

Гарантія не покриває пошкодження, викликані невірним використанням (див. також перелік нижче) нормальний знос сіток та ножів для гоління, дефекти, що незначним чином впливають на якість роботи приладу. Ця гарантія втрачає силу, якщо ремонт здійснюється не вповноваженою для цього особою та, якщо використовуються не оригінальні деталі фірми Braun.

У випадку пред'явлення рекламачії за умовами даної гарантії, передайте виріб у комплекті разом з гарантійним талоном у будь-який із центрів сервисного обслуговування фірми Braun.

Всі інші вимоги, разом з вимогами відшкодування збитків, не дійсні, якщо наша відповідальність не встановлена законним чином.

Випадки, на які не розповсюджується гарантія:

- дефекти, викликані форс-мажорними обставинами;
- використання з професійною метою;
- порушення вимог інструкції з експлуатації;
- невірне встановлення напруги мережі живлення (якщо це вимагається);
- здійснення технічних змін;
- механічні пошкодження;
- для приладів, що працюють на батарейках – робота з невідповідними або спрацьованими батарейками, будь-які пошкодження, викликані спрацьованими або підтікаючими батарейками;
- для бритв – зім'ята або порвана сітка.

У випадку виникнення складнощів з виконанням гарантійного або післягарантійного обслуговування прохання звертатись до сервисного центру фірми Braun в Україні.