



SAMSUNG

Инструкция по эксплуатации

РУКОВОДСТВО ПОЛЬЗОВАТЕЛЯ

Перед началом эксплуатации пылесоса
внимательно прочитайте настоящие
инструкции. Сохраните эти инструкции!

Подлежит использованию по
назначению
в нормальных условиях
Рекомендуемый период : 7 лет

Сделано в Корее
Юридический адрес
изготовителя : Самсунг
Электроникс Ко, Лтд,
Самсунг Меин Билдинг, 250-2
Га Тепанг-Ро, ЧунГу, Сеул,
Корея

Модель: SC7210, SC7240, SC7270, SC7272, SC7273,
SC7281, SC7291, SC7294, SC7298

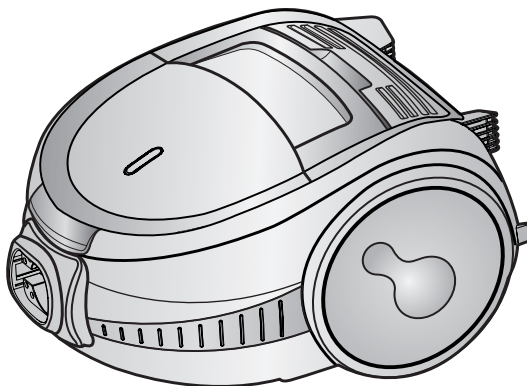


Сертификат № : РОСС КР. АЯ46. В13382

Срок действия с 26.10.2004 до 26.10.2007

Орган по сертификации : РОСТЕСТ-МОСКВА

ПЫЛЕСОС



- * Перед началом пользования пылесосом внимательно прочитайте данную Инструкцию.
- * Пылесос предназначен только для использования в помещении.

Зарегистрируйтесь в клубе Samsung на сайте www.samsung.com/global/register

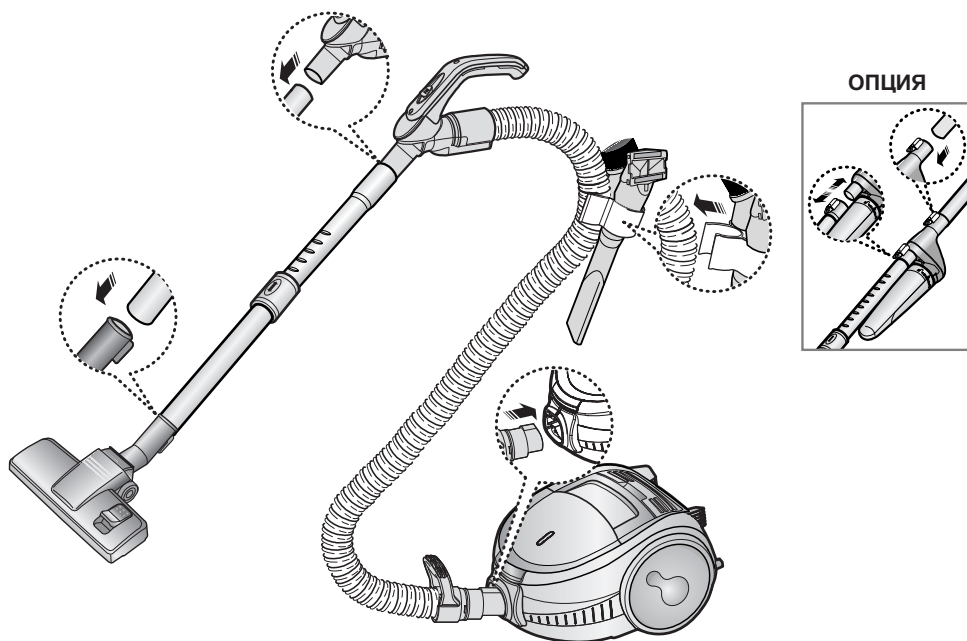
ВАЖНЫЕ МЕРЫ ПРЕДОСТОРОЖНОСТИ

1. Внимательно прочтите все инструкции. Прежде, чем включать пылесос, убедитесь в том, что напряжение сети переменного тока в вашем доме соответствует напряжению питания, указанному на табличке, расположенной на днище пылесоса.
2. **ПРЕДУПРЕЖДЕНИЕ** : Не пользуйтесь пылесосом для чистки мокрых ковров или полов. Не всасывайте пылесосом воду.
3. Этот пылесос не предназначен для использования без присмотра детьми или лицами преклонного возраста за исключением случаев, когда вы достаточно долго наблюдали за их работой с пылесосом и убедились в том, что они могут безопасно им пользоваться. Не позволяйте маленьким детям использовать пылесос в качестве игрушки.
4. Не пользуйтесь пылесосом, если в него не вставлен мешок для сбора пыли. Чтобы поддерживать эффективность работы пылесоса, опорожняйте мешок для сбора пыли до того, как он переполнится.
5. Не используйте пылесос для того, чтобы всасывать внутрь горящие спички, тлеющие угольки или окурки сигарет. Держите пылесос подальше от кухонных плит, печей или других источников тепла. Тепло может привести к деформации или изменению цвета пластиковых деталей пылесоса.
6. Избегайте всасывания в пылесос твердых и острых предметов, так как они могут повредить детали пылесоса. Не наступайте на шланг пылесоса. Не кладите на шланг тяжелые предметы. Не блокируйте всасывающее и выпускное отверстия пылесоса.
7. Перед тем, как отсоединять пылесос от сетевой розетки, выключите его. Всегда отсоединяйте сетевой шнур от розетки перед чисткой фильтров.
8. Перед чисткой и обслуживанием пылесоса необходимо отключить его от сетевой розетки.
9. Не рекомендуется подсоединять пылесос к сети переменного тока через удлинительный шнур.
10. Если ваш пылесос не работает надлежащим образом, выключите его, отсоедините от сети переменного тока и обратитесь в уполномоченный сервисный центр.
11. В целях безопасности, замену поврежденного сетевого шнура могут производить только представитель фирмы -изготовителя пылесоса или квалифицированный специалист по техническому обслуживанию.
12. Этот пылесос оборудован тепловым выключателем с самовозвратом, который автоматически отключает питание пылесоса при перегреве. Перегрев может быть вызван засорением фильтра, насадки, трубки или шланга. Устранив причину перегрева и дав двигателю остыть, вы можете снова включить пылесос.

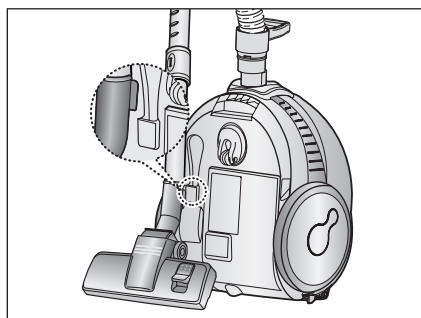
-ТЕХНИЧЕСКИЕ ХАРАКТЕРИСТИКИ

МОДЕЛЬ	МОЩНОСТЬ ВСАСЫВАНИЯ(W)	ПОТРЕБЛЯЕМАЯ ЭНЕРГИЯ(W)	НАПРЯЖЕНИЕ(V)	ЧАСТОТА(Hz)	ВЕС(КГ)		РАЗМЕРЫ(mm)	
					без упаковки	брутто	без упаковки	брутто
SC7210	380	1500	230	50	4.3	7.7	267*335*200	310*502*316
SC7240 (B)	400	1600	230	50	4.3	8.4	267*335*200	310*502*316
SC7240 (G)	400	1600	230	50	4.3	8.3	267*335*200	310*502*316
SC7270	400	1600	230	50	4.3	8.7	267*335*200	310*502*316
SC7272	400	1600	230	50	4.3	8.6	267*335*200	310*502*316
SC7273	400	1600	230	50	4.3	9.0	267*335*200	310*552*331
SC7281	420	1700	230	50	4.3	7.8	267*335*200	310*502*316
SC7291	430	1800	230	50	4.3	8.4	267*335*200	310*502*316
SC7294	430	1800	230	50	4.3	8.7	267*335*200	310*502*316
SC7298	430	1800	230	50	4.3	8.4	267*335*200	310*502*316

1 СБОРКА ПЫЛЕСОСА



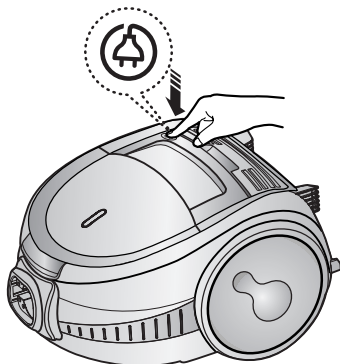
► Составные части могут отличаться в зависимости от модели пылесоса .



Когда вы не пользуетесь пылесосом, запarkуйте насадку для чистки пола.

2 ПОЛЬЗОВАНИЕ ПЫЛЕСОСОМ

2-1 СЕТЕВОЙ ШНУР

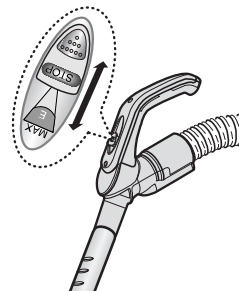


ПРИМЕЧАНИЕ :

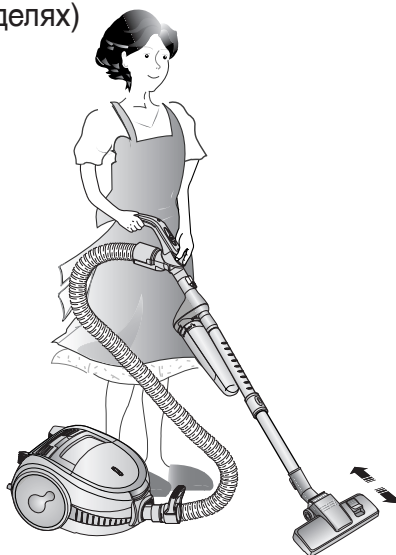
Отсоединяя сетевой шнур от розетки, беритесь за штепсельную вилку, а не за сам шнур, чтобы предотвратить излишнюю нагрузку на шнур .

2-2 ТОЛЬКО ДЛЯ МОДЕЛЕЙ С РЕГУЛЯТОРОМ МОЩНОСТИ НА РУЧКЕ

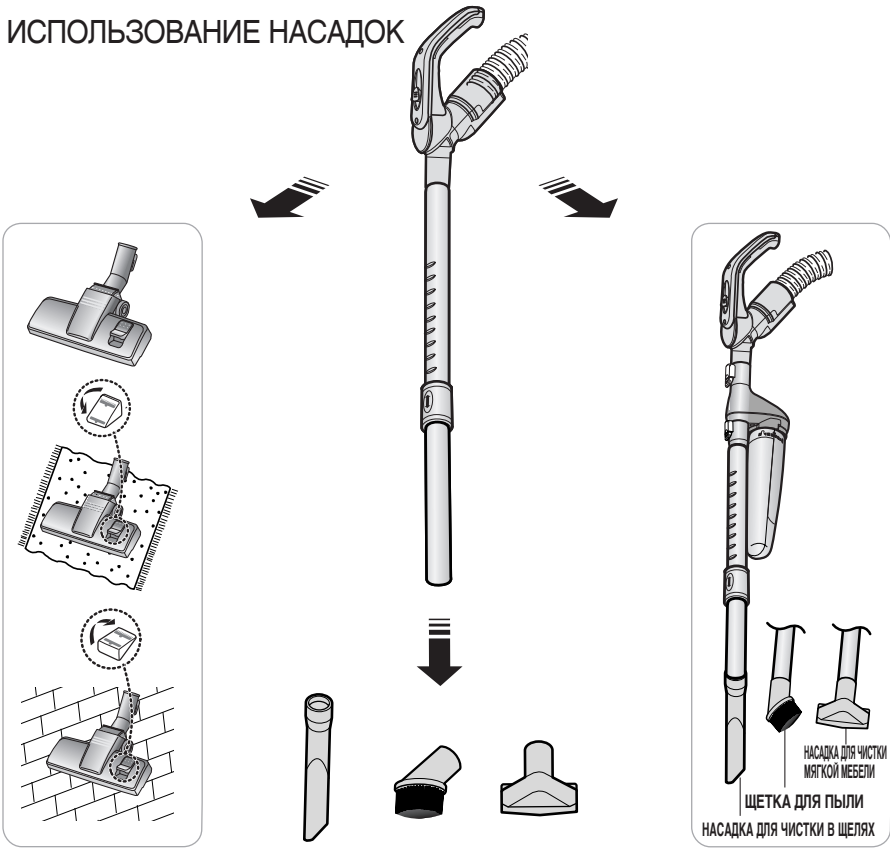
- УСТАНОВИТЕ РЕГУЛЯТОР В ПОЛОЖЕНИЕ STOP
Пылесос выключен (режим ожидания)
- ПЕРЕДВИНЬТЕ РЕГУЛЯТОР В ПОЛОЖЕНИЕ MAX
Мощность всасывания постепенно увеличивается до максимума .



2-3 ИСПОЛЬЗОВАНИЕ ЦИКЛОННОГО ФИЛЬТРА (не во всех моделях)

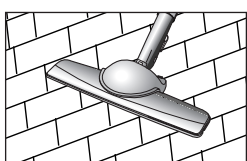


2-4 ИСПОЛЬЗОВАНИЕ НАСАДОК

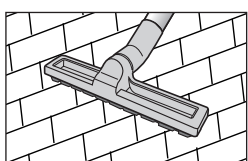


ОПЦИЯ

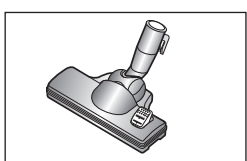
ЩЕТКА PARQUET SPECIALIST ДЛЯ ЧИСТКИ ПАРКЕТА



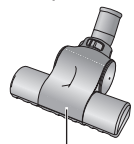
ЩЕТКА ДЛЯ ПОЛА



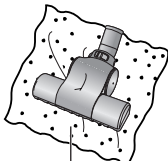
SMART



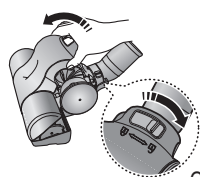
ОПЦИЯ



Щетка для чистки одежды

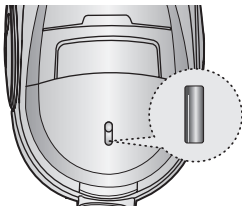


Щетка для чистки постели или одеял



С помощью ножниц отрежьте шерсть животных или нитки, намотавшиеся на щетку.

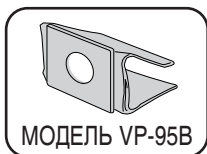
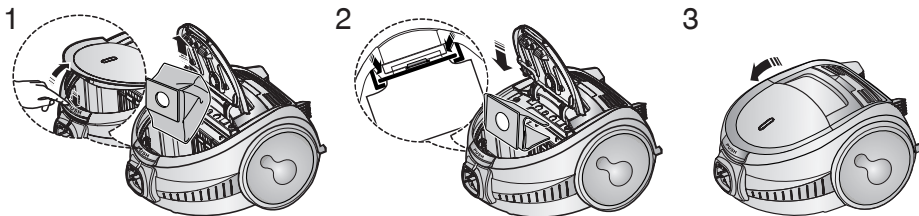
3 ИНДИКАТОР ЗАПОЛНЕНИЯ МЕШКА ДЛЯ СБОРА ПЫЛИ



Если во время уборки цвет индикатора изменился на красный, замените мешок для сбора пыли.

ПРИМЕЧАНИЕ : Если после замены мешка для сбора пыли цвет индикатора заполнения остается красным, выключите пылесос и проверьте, не засорились ли шланг, трубка или насадка.

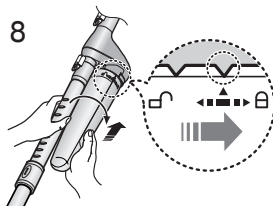
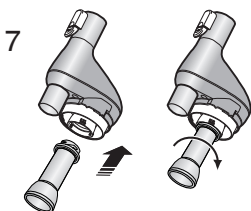
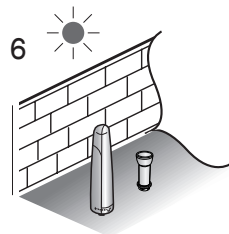
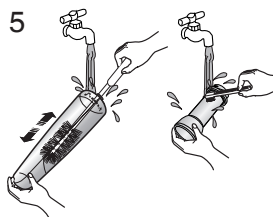
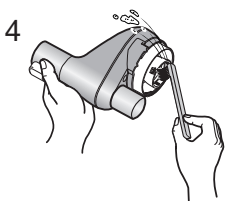
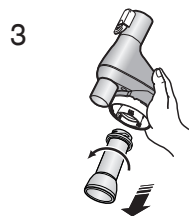
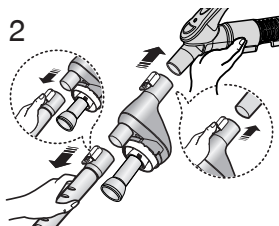
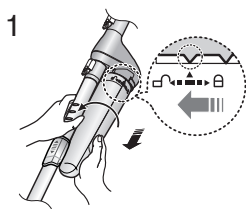
4 ЗАМЕНА МЕШКА ДЛЯ СБОРА ПЫЛИ



НЕ ВО ВСЕХ МОДЕЛЯХ
• для тканевого фильтра

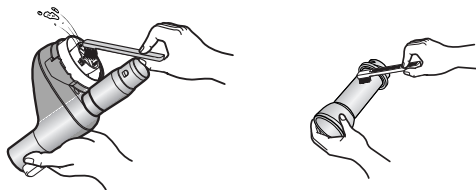
Если тканевый фильтр заполнился пылью, после уборки очистите фильтр и используйте повторно.

5 ЧИСТКА ЦИКЛОННОГО ФИЛЬТРА (не во всех моделях)

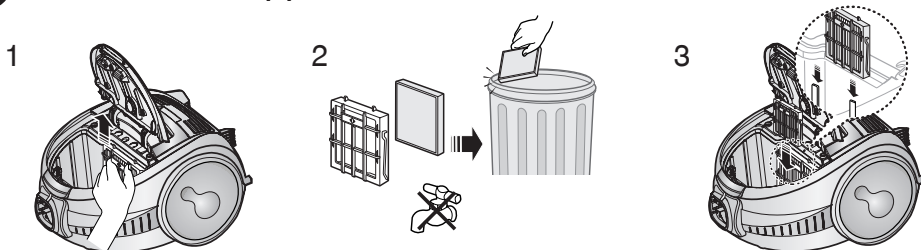


ПРИМЕЧАНИЕ
Во время уборки
обязательно пользуйтесь
циклонным фильтром.

- ЧИСТКА ВНУТРЕННЕЙ ЧАСТИ ЦИКЛОННОГО ФИЛЬТРА

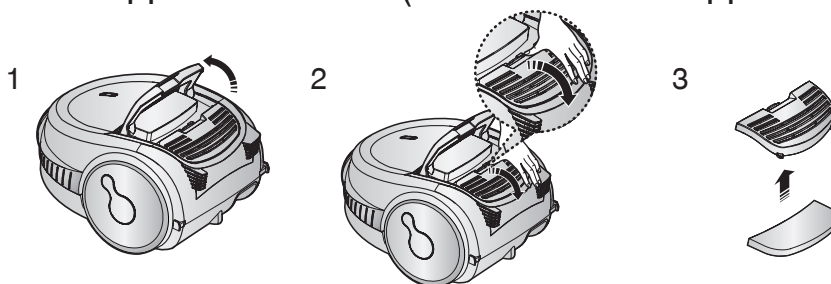


6 ЧИСТКА ВХОДНОГО ФИЛЬТРА



ПРИМЕЧАНИЕ : Не позволяйте фильтру забиваться , потому что это может привести к снижению мощности всасывания или повреждению двигателя пылесоса .

7 ВЫХОДНОЙ ФИЛЬТР(НЕ ВО ВСЕХ МОДЕЛЯХ)



- ЕСЛИ ВОЗНИКЛА ПРОБЛЕМА

ПРОБЛЕМА	ПРИЧИНА	РЕШЕНИЕ
Двигатель не включается	Не подается электропитание. Сработал тепловой выключатель. Регулятор мощности на ручке установлен в положение STOP.	Проверьте сетевой шнур, штепсельную вилку и сетевую розетку. Дайте пылесосу остыть. Перевести регулятор в положение MID или MAX
Мощность всасывания постепенно уменьшается.	Насадка, всасывающий шланг или трубка заблокированы.	Удалите застрявший предмет и опустошите/ вымойте кассетный фильтр при необходимости.
Сетевой шнур не сматывается назад полностью.	Проверьте, не перекрутился ли сетевой шнур и равномерно ли он намотался.	Вытяните сетевой шнур на 2-3 метра и нажмите на кнопку обратной намотки шнура.
Пылесос не всасывает пыль	Трещина или дырка в шланге.	Проверьте шланг и замените его при необходимости.

Если у вас есть предложения или вопросы по продуктам Samsung, связывайтесь с информационным центром Samsung.

8-800-200-0400

www.samsung.ru

DJ68-00308C REV(0.4)