

h

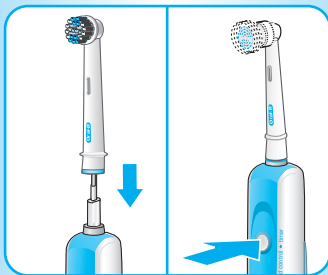


- Для того, чтобы поддерживать максимальную емкость аккумуляторной батареи, не реже 1 раза в 6 месяцев отключайте зарядное устройство от сети и используйте щетку регулярно до её полной разрядки.

### Спецификации

Чтобы определить напряжение зарядного устройства, вы можете посмотреть на его дно.

## Используем зубную щетку



Присоедините одну из насадок (1 или 2) к рукоятке. Они могут быть использованы с любым типом зубной пасты. Чтобы избежать разбрызгивания, коснитесь насадкой зубов до включения щетки.

### Специально разработанные режимы скорости

**Oral-B® ProfessionalCare™ 8500** предлагает большой выбор той скорости чистки, которая больше всего Вас устраивает. Высокая скорость чистки идеальна для чистки зубов и линии десен. Для чистки более чувствительных зубов и десен, так же как и для использования аксессуаров (4), мы рекомендуем использовать более низкую скорость.

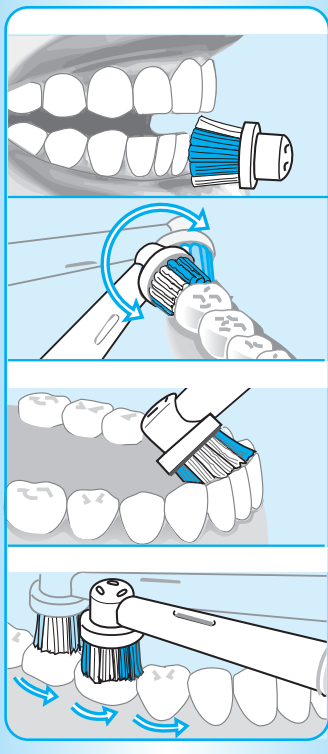
- Нажмите кнопку включения/выключения для того, чтобы щетка начала работать на максимальной скорости.
- Продолжайте держать кнопку включения/выключения, чтобы уйти из режима максимальной скорости.
- По мере того, как вы придерживаете кнопку включения/выключения, рукоятка постепенно пройдет все скоростные режимы.
- Отпустите кнопку включения/выключения, чтобы почистить зубы в выбранном скоростном режиме.
- Нажмите кнопку включения/выключения еще раз, чтобы выключить зубную щетку.
- Если вы затем включите зубную щетку, она автоматически вернется в режим максимальной скорости.

### Превосходное удаление налета

Для более чистых зубов и крепких, здоровых десен **Oral-B® ProfessionalCare™ 8500** аккуратно чистит зоны, где может собираться зубной налет. Она удаляет до 97% налета из труднодоступных мест, предотвращает появление зубного камня и нежно относится к зубам и деснам.

Техника чистки:

- Медленно двигайте щетку от одного зуба к другому.
- Подержите щетку несколько секунд на одном месте, прежде чем перейти к следующему зубу.
- Чистите десны так же тщательно, как и зубы, сначала внешнюю сторону, затем внутреннюю, затем жевательные поверхности зубов.
- Не нажимайте на щетку слишком сильно и не пытайтесь тереть, просто позвольте щетке сделать всю работу за Вас.



## Датчик давления

Для оптимальных результатов чистки **Oral-B® ProfessionalCare™ 8500** имеет датчик давления для того, чтобы удостовериться в том, что используется правильная степень нажатия. Это помогает защитить ваши десны от чрезмерной чистки и помогает вашей щетке легче двигаться. Если вы слишком сильно нажимаете на щетку, возвратно-вращательные движения щетки продолжатся, а пульсации прекратятся. Вы сможете не только почувствовать, но и услышать разницу.

## Профессиональный таймер

Короткий прерывающийся звук, который вы можете услышать и почувствовать, через каждые 30 секунд напоминает вам о необходимости равной прочистки каждого квадранта вашего рта для более эффективной чистки.

## Двухминутный таймер

Более долгий прерывающийся звук извещает вас о том, что с начала времени чистки прошло 2 минуты (оптимальное время чистки, рекомендуемое стоматологами).

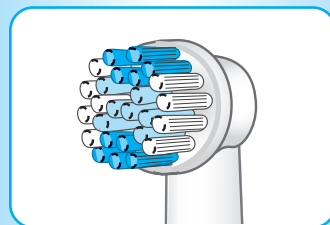
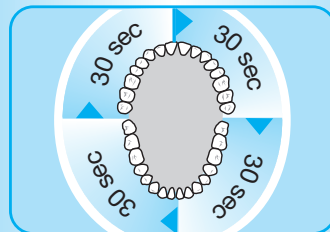
В течение первых дней использования щетки возможно, что ваши десны могут немного кровоточить. Этот эффект должен исчезнуть после нескольких дней использования щетки. Тем не менее, если этот эффект не исчезает в течение двух недель, проконсультируйтесь со своим стоматологом или гигиенистом.

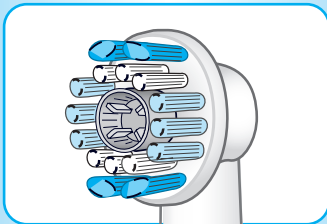
## Индивидуальные насадки и аксессуары

**Oral-B® ProfessionalCare™ 8500** предлагает вам разнообразие насадок и аксессуаров, позволяющих вам выбрать те из них, которые больше всего Вас устраивают. Все они разработаны для ежедневного использования:

### 1 Насадка FlexiSoft®

Насадка FlexiSoft® с помощью превосходной комбинации возвратно-вращательных и пульсирующих движений эффективно чистит ваши зубы, чистит вдоль линии десен и в труднодоступных местах таких как, например, коренные зубы. Компактная круглая головка окружает каждый зуб для более интенсивной чистки. Зеленые щетинки FlexiSoft® сгибаются, одновременно позволяя аккуратную чистку зубов и более глубокое проникновение голубых пучков щетинок Interdental между зубами.



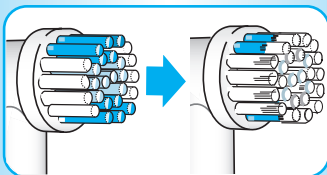


## 2 Насадка ProBright™

Насадка ProBright™ специально разработана для полировки и естественного отбеливания зубов путем удаления пятен от кофе, чая и табака. Она включает выдающуюся насадку FlexiSoft® с комбинацией возвратно-вращательных и пульсирующих движений для эффективной чистки, соединенной со специальной чашеобразной насадкой для натурального осветления зубов. Мы не рекомендуем использовать насадку ProBright™, если у вас есть брекеты.

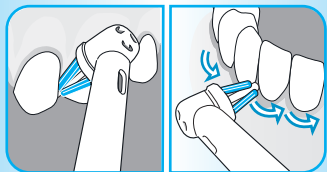
Применяйте ту же самую механику, которая описана в абзаце «Превосходное удаление налета» для обоих насадок.

У обоих насадок есть голубые щетинки INDICATOR® для того, чтобы помочь вам узнавать о времени, когда вам нужно заменить насадку. С тщательной чисткой, дважды в день по две минуты, голубые щетинки наполовину обесцвечиваются, напоминая вам о необходимости замены насадки.



## 3 Насадка для межзубных промежутков

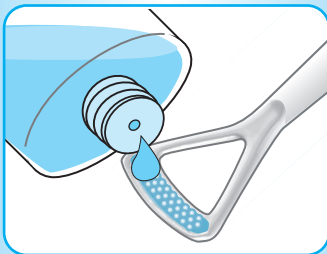
Насадка для межзубных промежутков разработана для того, чтобы чистить между зубами так же хорошо, как и между мостовидными протезами, коронками, имплантатами и ортодонтическими конструкциями. Поместите насадку под 45-градусным углом к линии десен. Медленно ведите насадку вдоль линии десен, останавливаясь между зубами для оптимальных результатов.



## 4 Освежитель языка

Освежитель языка освежает дыхание, удаляя бактерии, вызывающие запах, с языка. Эта насадка может быть использована каждый день, до или после чистки. Вы также можете использовать ополаскиватель вместе с освежителем языка.

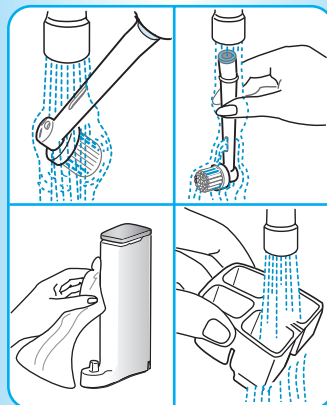
Присоедините его к рукоятке, включите щетку и двигайте рукоятку вдоль языка с его задней части к передней. Мы рекомендуем маленькую скорость для большего контроля в течение использования. Ополосните рот после использования. Замените освежитель языка после того, как материал износится.



Заменяемые насадки и аксессуары **Oral-B® ProfessionalCare™ 8500** вы можете купить в магазинах, которые продают продукты Oral-B.

## Рекомендации по чистке

- После чистки, тщательно промойте насадку или аксессуар под сточной водой в течение нескольких секунд. Рукоятка должна быть включена.
- Выключите щетку и снимите насадку с рукоятки. Прочистите все части отдельно под струей воды, затем вытрите их насухо перед тем, как вы снова соберете щетку и поставите ее на зарядное устройство.
- Периодически вытирайте зарядное устройство и контейнер для насадок влажным полотенцем.
- Для чистки вы можете вынуть контейнер для насадок.



В изделие могут быть внесены изменения без предварительного уведомления.

**Данное изделие соответствует всем требуемым европейским и российским стандартам безопасности и гигиены.**



Сделано в Германии, Браун ГмбХ,  
Braun GmbH Werk Marktheidenfeld,  
Baumhofstr. 40,  
97828 Marktheidenfeld, Germany

# ГАРАНТИЙНЫЕ ОБЯЗАТЕЛЬСТВА ФИРМЫ БРАУН / Орал-Би:

Для всех изделий БРАУН / Орал-Би мы даем гарантию на два года, начиная с момента приобретения изделия.

В течение гарантийного периода мы бесплатно устраним путем ремонта, замены деталей или замены всего изделия любые заводские дефекты, вызванные недостаточным качеством материалов или сборки.

В случае невозможности ремонта в гарантийный период изделие может быть заменено на новое или аналогичное в соответствии с Законом о защите прав потребителей.

Гарантия обретает силу только если дата покупки подтверждается печатью и подписью дилера (магазина) на последней странице оригинальной инструкции по эксплуатации Браун, которая является гарантийным талоном.

Эта гарантия действительна в любой стране в которую это изделие поставляется фирмой БРАУН / Орал-Би или назначенным дистрибьютором и где никакие ограничения по импорту или другие правовые положения не препятствуют предоставлению гарантийного обслуживания.

Осуществление гарантийного обслуживания не влияет на дату истечения срока гарантии. Гарантия на замененные части истекает в момент истечения гарантии на данное изделие.

Гарантия не покрывает повреждения, вызванные неправильным использованием (см. также список ниже), нормальный износ сменных чистящих насадок, дефекты, оказывающие незначительный эффект на качество работы прибора.

Эта гарантия теряет силу если ремонт производился не уполномоченным на то лицом и если использованы не оригинальные детали фирмы БРАУН / Орал-Би.

В случае предъявления рекламации по условиям данной гарантии, передайте изделие целиком вместе с гарантийным талоном в любой из центров сервисного обслуживания фирмы Браун / Орал-Би.

Все другие требования, включая требования возмещения убытков, исключаются, если наша ответственность не установлена в законном порядке.

Рекламации, связанные с коммерческим контрактом с продавцом не попадают под эту гарантию.

В соответствии с законом РФ № 2300-1 от 7.02.1992 г. «О защите прав потребителей» и принятым дополнением к закону РФ от 9.01.1996 г. «О внесении изменений» и дополнений в закон «О защите прав потребителей» и «Кодекс РСФСР об административных правонарушениях», фирма Браун / Орал-Би устанавливает срок службы на свои изделия равным двум годам с момента приобретения или с момента производства, если дату продажи установить невозможно.

Изделия фирмы Браун / Орал-Би изготовлены в соответствии с высокими требованиями европейского качества. При бережном использовании и при соблюдении правил по эксплуатации, приобретенное Вами изделие фирмы Браун / Орал-Би, может иметь значительно больший срок службы, чем срок установленный в соответствии с Российским законом.

## **Случаи, на которые гарантия не распространяется:**

- дефекты, вызванные форс-мажорными обстоятельствами;
- использование в профессиональных целях;
- нарушение требований инструкции по эксплуатации;
- неправильная установка напряжения питающей сети (если это требуется);
- внесение технических изменений;
- механические повреждения;
- повреждения по вине животных, грызунов и насекомых (в том числе случаи нахождения грызунов и насекомых внутри приборов);
- для приборов, работающих от батареек, – работа с неподходящими или истощенными батарейками, любые повреждения, вызванные истощенными или текущими батарейками (советуем пользоваться только предохраненными от вытекания батарейками);

**Внимание!** Оригинальный Гарантийный Талон подлежит изъятию при обращении в сервисный центр для гарантийного ремонта. После проведения ремонта Гарантийным Талоном будет являться заполненный оригинал Листа выполнения ремонта со штампом сервисного центра и подписанный потребителем по получении изделия из ремонта. Требуется проставления даты возврата из ремонта, срок гарантии продлевается на время нахождения изделия в сервисном центре.

В случае возникновения сложностей с выполнением гарантийного или послегарантийного обслуживания просьба сообщать об этом в Информационную Службу Сервиса фирмы БРАУН / Орал-Би по телефону +7 495 258 62 70.