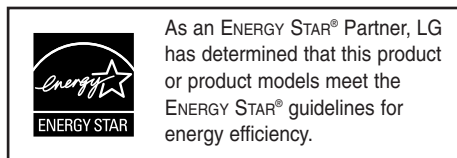




## FA64 (FA64/ FAS64F)



ENERGY STAR® is a U.S. registered mark.



Интернет адрес : <http://www.lge.com>

Информационная служба LG :

- Russia : 7-(495)771-76-76

- Ukraine : (380-44)490-7777, 8-800-303-0000

- Kazakhstan : 7-(727)272-22-22, 8-8000-805-805

Срок службы прибора — 7 лет со дня передачи товара потребителю.

P/NO : MFL61543959

ENGLISH

РУССКИЙ

Қазақ тілі

O'ZBEK

УКРАЇНСЬКА

## Меры предосторожности



**ОСТОРОЖНО**  
ОПАСНОСТЬ ПОРАЖЕНИЯ  
ЭЛЕКТРИЧЕСКИМ ТОКОМ!  
НЕ ВСКРЫВАТЬ!



**ОСТОРОЖНО:** ВО ИЗБЕЖАНИЕ ПОРАЖЕНИЯ ЭЛЕКТРИЧЕСКИМ ТОКОМ НЕ СНИМАЙТЕ КРЫШКУ ИЛИ ЗАДНЮЮ ПАНЕЛЬ. ВНУТРИ ИЗДЕЛИЯ ОТСУТСТВУЮТ ОБСЛУЖИВАЕМЫЕ ПОЛЬЗОВАТЕЛЕМ УЗЛЫ. ПРИ НЕОБХОДИМОСТИ ТЕХНИЧЕСКОГО ОБСЛУЖИВАНИЯ ОБРАЩАЙТЕСЬ К КВАЛИФИЦИРОВАННОМУ ПЕРСОНАЛУ СЕРВИСНОГО ЦЕНТРА.



Символ молнии в равностороннем треугольнике оповещает пользователя о наличии неизолированного опасного напряжения в корпусе изделия, величина которого может создать для человека опасность удара электрическим током.

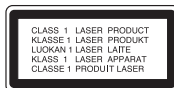


Восклицательный знак в равностороннем треугольнике оповещает пользователя о наличии важных инструкций по эксплуатации и техническому обслуживанию в документации, поставляемой с изделием.

**ВНИМАНИЕ:** ДЛЯ ПРЕДОТВРАЩЕНИЯ ПОЖАРА ИЛИ ПОРАЖЕНИЯ ЭЛЕКТРИЧЕСКИМ ТОКОМ НЕ ПОДВЕРГАЙТЕ ДАННОЕ УСТРОЙСТВО ВОЗДЕЙСТВИЮ ДОЖДЯ ИЛИ ВЛАГИ.

**ВНИМАНИЕ:** не допускается установка этого устройства в замкнутом пространстве, например книжном шкафу или аналогичном месте.

**ОСТОРОЖНО:** не блокируйте вентиляционные отверстия. Установка должна производиться в соответствии с инструкциями производителя. Отверстия в корпусе обеспечивают вентиляцию устройства и, следовательно, более надежное функционирование, а также предохраняют устройства от перегрева. Ни в коем случае не блокируйте отверстия, кладя устройство на кровать, диван, ковер или другую подобную поверхность. Данное устройство нельзя помещать во встроенные шкафы, такие, как книжный шкаф или стеллаж, если в них не обеспечена необходимая вентиляция или не соблюдены условия, указанные в инструкции.



### ОСТОРОЖНО!

В устройстве применяется лазерная система.

Для обеспечения надлежащей эксплуатации данного устройства внимательно ознакомьтесь с данным руководством пользователя и сохраните его для дальнейшего использования. По поводу технического обслуживания обращайтесь в авторизованный сервисный центр. Использование элементов управления, настроек и выполнение операций, отличающихся от приведенных в данном руководстве, может привести к опасному радиоактивному облучению. Для предотвращения прямого воздействия лазерного луча не пытайтесь открывать корпус. При открытии корпуса возникает видимое лазерное излучение. НЕ СМОТРИТЕ ПРЯМО НА ЛАЗЕРНЫЙ ЛУЧ.

# РУССКИЙ

**ОСТОРОЖНО:** устройство не должно подвергаться воздействию воды (например, капель или брызг); не допускается также установка на устройство предметов, наполненных водой (например, ваз).

**Соблюдайте ОСТОРОЖНОСТЬ, обращаясь с сетевым шнуром.**

**В некоторых ситуациях рекомендуется подключать его к отдельной цепи питания.** Цепь питания представляет собой отдельную сетевую розетку, к которой подключено только данное устройство, при этом она не связана с другими розетками или отводами. Для полной уверенности ознакомьтесь с техническими характеристиками устройства на соответствующей странице данного документа. Не допускайте перегрузки настенных сетевых розеток. Перегруженные, ослабленные и поврежденные настенные сетевые розетки, удлинители, изношенные или поврежденные сетевые шнуры, а также треснувшая изоляция электрических проводов представляют опасность. Все вышеперечисленные условия могут привести к поражению электрическим током или пожару. Периодически осматривайте сетевой шнур вашего устройства и при появлении признаков повреждения или износа немедленно отсоедините его от сети; прекратите использование устройства и замените поврежденный сетевой шнур на такой же, воспользовавшись услугами специалиста авторизованного сервисного центра. Предохраняйте сетевой шнур от механических воздействий, таких, как перекручивание, изгибание прижимание, попадание в дверной проем или под ноги. Особенно внимательно следите за состоянием сетевых вилок, розеток и мест контакта сетевого шнура и устройства. Отключая сетевой шнур из розетки, держитесь за вилку. Устанавливая устройство в намеченное место, позаботьтесь о доступности розетки.



### Утилизация старого оборудования

1. Если на изделии есть символ с зачеркнутым мусорным контейнером, это означает, что изделие подпадает под действие директивы ЕС 2002/96/ЕС.
2. се электрические и электронные изделия должны утилизироваться отдельно от обычного мусора через специальные сборочные пункты, определенные правительством или местными властями.
3. Правильная утилизация старого оборудования позволяет предотвратить потенциальные неблагоприятные последствия для окружающей среды и здоровья людей.
4. За более подробной информацией об утилизации старого оборудования обращайтесь в законодательные органы своего города, службу утилизации отходов или магазин, где было приобретено изделие.



BZ03

Интернет адрес : <http://www.lge.com>

Информационная служба LG :

- Russia : 7-(495)771-76-76

- Ukraine : (380-44)490-7777, 8-800-303-0000

- Kazakhstan : 7-(727)272-22-22, 8-8000-805-805

Срок службы прибора — 7 лет со дня передачи товара потребителю.



## Содержание

	Настройка	3
	Главное устройство	3
	Пульт дистанционного управления	4
	Прослушивание CD	5
	Прослушивание радио	5-6
	Прослушивание музыки с внешнего устройства	6
	Использование USB-устройства	6
	Установка времени	7
	Наслаждайтесь заданными эффектами воспроизведения	7
	Запись на USB-устройство	8
	Устранение неисправностей	9
	Технические характеристики	9

Несанкционированное изготовление копий материала, защищенного от копирования, включая компьютерные программы, файлы, записи радиопередач и звука, может считаться нарушением авторских прав и подпадает под действие уголовного законодательства. Запрещается использовать данное оборудование в таких целях.

**Будьте ответственными  
Уважайте авторские права**



Будучи партнером ENERGY STAR®, компания LG определила, что это устройство или модели этого устройства отвечают положениям ENERGY STAR® по эффективному использованию электроэнергии.

ENERGY STAR® — зарегистрированный в США товарный знак.

\*Регулировка громкости



Двигайте пальцем вокруг сенсорного колеса.

### Меры предосторожности при манипулировании сенсорными кнопками

- При операциях сенсорными кнопками руки должны быть чистыми и сухими. При наличии избыточной влажности окружающей среды вытрите любые следы влаги с кнопок, перед тем, как воспользоваться ими.
- Не прилагайте излишнего усилия, нажимая сенсорные кнопки. Это может повредить датчик сенсорной кнопки.
- Требуемая функция вызывается нажатием соответствующей кнопки.
- Не допускайте касания сенсорных кнопок предметами из проводящих материалов, например металлическими деталями. Это может привести к возникновению неисправности.

**Перед подключением, использованием или настройкой данного устройства внимательно ознакомьтесь с данным руководством.**

## Настройка

### 1 Подключение фронтальных громкоговорителей.

Подсоедините кабели громкоговорителей к соответствующим клеммам громкоговорителя.

Для каждого из проводов подключите черный конец к клемме, отмеченной знаком «-» (минус), а другой конец к клемме, отмеченной знаком «+» (плюс).

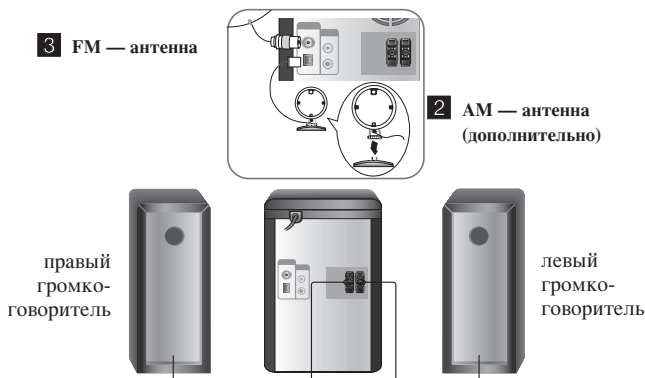
### 2 Установите рамочную антенну AM на подставку (AM приобретается дополнительно).

Подсоедините рамочную антенну AM к устройству.

### 3 Подключите рамочную антенну FM.

Прием будет наилучшим, когда два свободных конца антенны образуют прямую линию и расположены горизонтально.

### 4 Плотно вставьте вилку сетевого шнура в розетку.



#### ПРИМЕЧАНИЕ

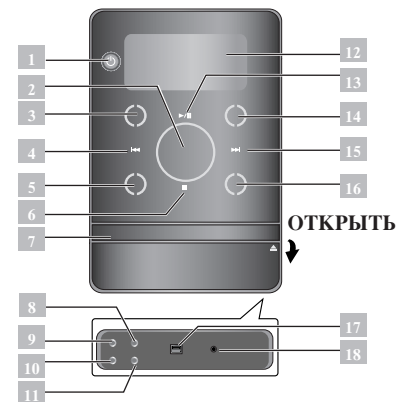
- В случае если изображение в телевизоре теряет цвет, не располагайте громкоговорители ближе чем на 30 см от ТВ.
- Убедитесь в правильном подсоединении кабелей громкоговорителей к клеммам: "+" к "+" и "-" к "-". Если провода перепутаны, звук будет воспроизводиться с помехами и теряет свою основу.

#### Обратите внимание на следующие условия.

Не разрешайте детям помешать руки (или предметы) в воздуховод динамика\*.

\*Воздуховод динамика: полость в корпусе динамика, усиливающая низкочастотные звуки (отгорожена).

## Главное устройство



1. Электропитание вкл./выкл.
2. **VOLUME**  
Регулировка громкости при использовании любой функции
3. **FUNC.**  
Смена функции
4. (SKIP)  
TUN. (-) (РАДИОПРИЕМНИК)
5. **USB REC.**  
Запись на USB-устройство
6.   
Остановка воспроизведения или записи
7. Лоток для диска
8. Кнопка **EQ master/DEMO**
9. **CLOCK**  
Настройка часов и проверка времени
10. **TIMER**  
Используя функцию таймера, можно включить или остановить воспроизведение CD-диска, USB-устройства, радиоприемника.
11. **SET/RDS (ДОПОЛНИТЕЛЬНО)**  
Подтверждение выбора времени (во время установки часов).
12. Окно дисплея
13. **II**  
Воспроизведение/ Пауза  
MO./ ST. (MONO/ STEREO)
14. **XDSS plus**  
(Extreme Dynamic Sound System)  
Улучшение звучания высоких частот, басов и пространственного звучания  
**MP3 Opt.**  
Оптимизация сжатых MP3-файлов таким образом, чтобы улучшить звучание басов
15. (SKIP)  
TUN. (+) (РАДИОПРИЕМНИК)
16. (Открыть/Закреть)
17. Разъем USB
18. PHONES  
(гнездо для подключения наушников :  $\emptyset$  3,5 мм)

## Пульт дистанционного управления

	Электропитание вкл./выкл. РЕЖИМ ЭНЕРГОСБЕРЕЖЕНИЯ		<b>F (FUNCTION)</b>	Смена функции.
<b>SLEEP</b>	Засыпайте, слушая музыку на устройстве. Нажмите <b>SLEEP</b> один или несколько раз, чтобы выбрать временной промежуток от 10 до 180 минут, после того как устройство выключится самостоятельно.		<b>EQ</b>	<b>Настройка качества звука.</b> Можно выбрать несколько способов отображения звука.
<b>INFO</b>	<b>Просмотр информации о музыкальных файлах.</b> MP3/WMA часто записываются с тегами. Тег содержит информацию о названии, исполнителе, альбоме или времени.		<b>LG EQ</b>	Можно выбрать эффекты естественного или локально специализированного эквалайзера.
<b>REPEAT /RANDOM</b>	Прослушивайте ваши звуковые дорожки несколько раз или в случайном порядке.		<b>FOLDER PRESET</b>	<b>Поиск папки с файлами MP3/WMA.</b> Если воспроизводится CD, содержащий MP3/WMA-файлы в нескольких папках, нажмите <b>FOLDER-PRESET</b> , чтобы выбрать папку для воспроизведения. <b>Выбор номера для быстрого вызова радиостанции</b>
<b>◀▶</b> <b>TUN (+)/(-)</b>	<b>Выбор радиостанций.</b> Поиск разделов с необходимой вам дорожкой. Быстрая перемотка вперед или назад.		<b>± VOL</b>	Регулировка громкости при использовании любой функции.
<b>▶  </b>	Начало или приостановка воспроизведения. (MONO/STEREO)		<b>PROGRAM/MEMO.</b>	<b>Сохранение радиостанций.</b> Если вы сохранили радиостанции с помощью функции <b>PROGRAM/MEMO.</b> , можно выбрать одну из них. <b>Прослушивание дорожек в произвольном порядке.</b>
<b>■</b>	Остановка воспроизведения или записи.		<b>🔇</b>	<b>Временное отключение звука.</b> Для возобновления звучания нажмите эту кнопку еще раз.
<b>RDS/PTY (Дополнительно)</b>	<b>RDS (система радиоданных)</b> Поиск радиостанций в соответствии с выбранным типом радио.			
<b>● REC</b>	Кнопка записи.			

**РЕЖИМ ЭНЕРГОСБЕРЕЖЕНИЯ**  
Нажмите и удерживайте на плеере или на пульте дистанционного управления более 3 секунд, когда устройство находится во включенном состоянии: вы можете выбрать режим энергосбережения. Для отмены нажмите еще раз.



**Установите батарею в пульт дистанционного управления**  
Убедитесь, что полюса + и - батареи соответствуют обозначениям, указанным на пульте дистанционного управления (размер AAA).

## Прослушивание CD

Данное устройство поддерживает диски форматов аудио-CD и MP3/WMA-CD.

	НА УСТРОЙСТВЕ	НА ПУЛЬТЕ ДУ
1. Открыть крышку CD	▲	-
2. Вставить CD: наклейкой вверх	-	-
3. Закрыть крышку CD	▲	-
4. Выбрать функцию CD: на дисплее отображается общее количество дорожек (файлов)	FUNC.	FUNCTION
5. Начать воспроизведение CD	▶/	▶/
6. Остановить воспроизведение CD	■	■

## Прослушивание CD – дополнительные действия

### Поиск раздела, содержащего нужную вам дорожку

Удерживайте ◀◀/▶▶ на самом устройстве или ◀◀/▶▶ на пульте управления во время воспроизведения и отпустите его в том месте, где бы вы хотели продолжить прослушивание.

### Список программ

Обычно можно режиме воспроизводить до 20 дорожек на одном диске.

- 1 Вставьте CD и подождите до тех пор, пока он не будет прочтен устройством.
- 2 Нажмите кнопку **PROGRAM/MEMO.** на пульте ДУ в остановленном состоянии.
- 3 Нажмите кнопку ◀◀/▶▶ на устройстве или ◀◀/▶▶ на пульте ДУ, чтобы выбрать дорожку.
- 4 Нажмите кнопку **PROGRAM/MEMO.** снова, чтобы сохранить и выбрать следующую дорожку.
- 5 Нажмите ▶/||, чтобы воспроизвести запрограммированные музыкальные файлы.
- 6 Чтобы отменить выбор, нажмите кнопку ■, **PROGRAM/MEMO.**, а затем ■.

### Сведения о формате MP3/WMA

Совместимость MP3/WMA-дисков с данным устройством ограничена следующим образом.

- Частота дискретизации: 32-48 кГц (MP3), 32-48 кГц (WMA)
- Скорость потока данных: 32-320 кбит/с (MP3), 40-320 кбит/с (WMA)
- Формат физического форматирования компактдиска CD-R должен соответствовать стандарту ISO 9660/ JOLIET.
- Если ПО для записи MP3-файлов не поддерживает создание файловой системы (например, Direct-CD и т. п.), то устройство не сможет воспроизвести такой диск. Рекомендуется пользоваться программой Easy-CD Creator, которая создает файловую систему ISO 9660.

- Не допускается использовать в имени файла специальные символы, например, “/ : \* ? “ < >” итак далее.
- Даже при общем числе файлов на диске более 1000 отображается не более 999.

## Прослушивание радио

Убедитесь в том, чтобы обе выносные антенны FM и AM (дополнительно) подсоединены.

	НА УСТРОЙСТВЕ	НА ПУЛЬТЕ ДУ
1. Подсоедините FM или AM (дополнительно)	FUNC.	FUNCTION
2. Выберите радиостанцию	◀◀/▶▶	TUN- / TUN+
3. Сохраните радиостанцию: (на дисплее отображается номер, под которым сохранена станция)	-	PROGRAM/MEMO.
4. Выберите заданный номер	-	FOLDER-PRESET
5. Подтверждение сохранения: Можно сохранить до 50 радиостанций	-	PROGRAM/MEMO.
6. Выбор сохраненной радиостанции	-	FOLDER-PRESET

## Прослушивание радио – дополнительные действия

### Автоматический поиск радиостанций

- 1 Нажмите и удерживайте ◀◀/▶▶ на устройстве или TUN-/TUN+ на пульте ДУ более чем 0,5 секунды.
- 2 Радиоприемник произведет автоматическое сканирование эфира и остановится, когда найдет радиостанцию.

### Удаление всех ранее сохраненных станций

- 1 Нажмите и удерживайте **PROGRAM/MEMO.** на пульте ДУ в течение 2 секунд. Появится надпись ERASE ALL.
- 2 Нажмите **PROGRAM/MEMO.** на пульте ДУ для того, чтобы стереть сохраненные радиостанции.

### Усиление слабого приема FM-сигнала

Нажмите ▶/|| (MONO/STEREO) на пульте ДУ: изменится режим воспроизведения радиоприемника со стерео на моно. Это обычно улучшает прием радиосигнала.

### Просмотр информации о радиостанции – ДОПОЛНИТЕЛЬНО

Радиоприемник FM поставляется вместе с системой передачи данных со звуковым сигналом (RDS). На экране отображается надпись «RDS» и некоторая информация о прослушиваемой радиостанции. Нажмите **RDS** на пульте дистанционного управления несколько раз, чтобы просмотреть информацию.

**PTY:** Programme Type (Тип передачи), например News (Новости), Sport (Спорт), Jazz (Джаз).

**RT:** Radio Text (Текст радиостанции) - название радиостанции.

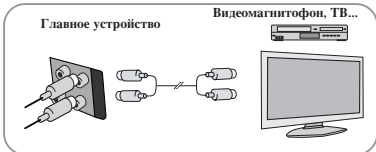

**CT:** Time Control (Время) - время в регионе вещания радиостанции.

**PS:** Programme Service name (Службное название передачи) - название канала.

С помощью кнопки **RDS** можно выполнять поиск радиостанций по типу передачи. На экране будет отображен тип последней прослушиваемой передачи. Нажмите **PTY** один или несколько раз, чтобы выбрать предпочтительный тип программы. Нажмите и удерживайте кнопку **◀◀/▶▶**. Радиоприемник произведет поиск автоматически. После нахождения станции поиск останавливается.

### Прослушивание музыки с внешнего устройства

Данная система рассчитана на воспроизведение музыки с многочисленных внешних устройств.

	НА УСТРОЙСТВЕ	НА ПУЛЬТЕ ДУ
<p><b>1. Подсоедините</b> внешнее устройство к аппаратному гнезду <b>AUX IN</b>.</p> <p>&gt; Если у вашего ТВ присутствует только один аудиовыход <b>MONO (МОНО)</b>, подсоедините его к левому (белому) аудиовыходу.</p> 	-	-
<b>2. Включите</b> электропитание.		
<b>3. Выберите</b> функцию <b>AUX IN</b> .	<b>FUNC.</b>	<b>FUNCTION</b>
<b>4. Подсоедините</b> внешнее устройство и <b>начните воспроизведение</b> .	-	-

6

### Использование USB-устройства

Подключив устройство к USB-разъему системы, можно воспроизводить медиафайлы, сохраненные в памяти устройства. Если вы хотите включить другую функцию, см. раздел «Воспроизведение CD».

	НА УСТРОЙСТВЕ	НА ПУЛЬТЕ ДУ
<b>1. Подсоедините USB-устройство к USB-порту устройства.</b>	-	-
<b>2. Выберите функцию USB.</b>	<b>FUNC.</b>	<b>FUNCTION</b>
<b>3. Выберите файл для воспроизведения.</b>	-	-
<b>4. Начните воспроизведение вашего медиафайла.</b>		
<b>5. Чтобы остановить, нажмите</b>		
<b>6. Перед отсоединением портативного USB-устройства необходимо выбрать любую другую функцию.</b>	<b>FUNC.</b>	<b>FUNCTION</b>

### Совместимые USB-устройства

- MP3-плеер: MP3-плеер типа Flash.
- Флэш-накопители USB: устройства, которые поддерживают интерфейс USB 2.0 или USB 1.1.
- Функция USB данного устройства поддерживает не все USB-устройства.

### Требования к USB-устройству

- Устройства, требующие установки дополнительного программного обеспечения, не поддерживаются.

### Обратите внимание на следующие условия

- **Не отсоединяйте USB-устройство во время работы с файлами.**
- Для распознавания USB с большой емкостью может потребоваться несколько минут.
- Чтобы предотвратить потерю данных, создайте резервную копию содержимого устройства.
- В случае использования USB-кабеля или USB-переходника USB-устройство не будет распознано.
- Устройство не поддерживает файловую систему NTFS. (поддерживается только файловая система FAT 16/32.)
- Устройство не поддерживается в случае, если общее количество файлов составляет 1000 и более.
- Внешние жесткие диски, заблокированные устройства и устройства HARD USB не поддерживаются.
- USB-порт устройства не может быть напрямую подсоединен к ПК. Устройство не может функционировать в режиме накопителя информации.

## Установка времени

	НА АППАРАТЕ
1. Нажмите и удерживайте не менее 2 секунд	CLOCK
2. Выберите один из вариантов: AM 12:00 (для отображения времени в 12-часовом формате) или 0:00 (для отображения времени в 24 формате).	◀◀/▶▶
3. Подтвердите выбор	SET
4. Укажите час	◀◀/▶▶
5. Нажмите	SET
6. Укажите минуты	◀◀/▶▶
7. Нажмите	SET

### Использование плеера в качестве будильника

- 1 Нажмите и удерживайте **TIMER**. Мигает каждая функция (например, TUNER, CD).
- 2 Нажмите кнопку **SET**, когда появится функция, которую вы желаете использовать в качестве будильника.
- 3 Нажмите кнопку **SET**, чтобы выбрать одну из функций.
- 4 Будет отображена надпись «ON TIME» (время включения). Затем установите время включения будильника. Нажмите ◀◀/▶▶, чтобы изменить значение часов и минут, и нажмите кнопку **SET**, чтобы сохранить изменения.
- 5 Будет отображена надпись «OFF TIME» (время выключения). Затем вы можете установить время прекращения действия заданной функции. Нажмите ◀◀/▶▶, чтобы изменить значение часов и минут, и нажмите **SET**, чтобы сохранить изменения.
- 6 Будет отображена громкость (VOL), с которой включится будильник. С помощью кнопки ◀◀/▶▶, настройте громкость. Нажмите кнопку **SET** для сохранения. Выключите систему. Значок часов ⌚ указывает на то, что будильник установлен.
- 7 Когда ваша система выключена, нажав кнопку **TIMER**, вы можете узнать, на какое время установлен будильник. Вы также можете включить и выключить будильник, нажав **TIMER**.

### ЗАТЕМНЕНИЕ (регулятор интенсивности подсветки)

Нажмите кнопку **SLEEP**. Светодиод передней панели выключится, и окно дисплея будет наполовину затемнено. Для отмены режима несколько раз нажмите кнопку **SLEEP** до тех пор, пока затемнение не отключится.

## Наслаждайтесь заданными эффектами воспроизведения

Данная система имеет несколько предварительно заданных полей объемного звука. Нужный режим звука можно выбрать с помощью **EQ/LG EQ/EQ master**.

Тип воспроизведения эквалайзера может варьироваться в зависимости от источников звука или звуковых эффектов.

НА ДИСПЛЕЕ	Описание
NATURAL	Вы можете насладиться приятным естественным звуком.
Локально специализированный эквалайзер	Звуковые эффекты оптимизированы для конкретного региона (DANGDUT/ARABIC/PERSIAN/INDIA/REGUETON/MERENGUE/SALSA/SAMBA)
AUTO EQ	Активирует настройки эквалайзера, которые наиболее точно соответствуют жанру, указанному в MP3 ID3 тега файла композиции.
POP CLASSIC JAZZ ROCK	Эти настройки повышают реалистичность звучания и создают ощущение присутствия на настоящем поп-, джаз-концерте или на концерте классической музыки.
MP3 Opt.	Эта функция оптимизирована для сжатого MP3-файла и усиливает звучание в басовом диапазоне.
XDSS (ON)	Усиливает звучание высоких частот, басов и пространственное звучание.
VIRTUAL	Насладитесь более виртуальным пространственным звучанием.
NORMAL (OFF)	Насладитесь звуком без эффектов эквалайзера.



## Запись на USB-устройство

Можно записывать на USB-устройства музыку из различных источников.

	НА УСТРОЙСТВЕ	НА ПУЛЬТЕ ДУ
<b>1. Подсоедините USB-устройство к устройству.</b>	-	-
<b>2. Выберите режим, в котором будет производиться запись.</b> Сначала включите воспроизведение звука.	FUNC.	FUNCTION
<b>3. Включите запись.</b>	USB REC.	● REC
<b>4. Чтобы остановить запись, нажмите</b>	■	■

## Запись на USB-устройство – дополнительные действия

### Запись музыкального файла с диска на USB-носитель

#### Запись одной дорожки

Если запись на устройство USB начинается во время воспроизведения компакт-диска, то на устройство USB будет записана только одна дорожка/один файл.

#### Запись всех дорожек

Если кнопка записи нажата в то время, когда CD не был активен, все дорожки или файлы будут записаны на USB-носитель.

#### Запись списка программ

После создания собственной программы можно записать необходимую дорожку на USB-устройство.

### Приостановка записи

Чтобы поставить запись на паузу во время воспроизведения, нажмите ● REC (только для сигналов типа Radio/AUX).

### Выбор скорости записи и скорости потока данных записи

- 1 Нажмите кнопку USB REC. на плеере или ● REC на пульте дистанционного управления и удерживайте ее не менее 3 секунд.
- 2 Используйте кнопку ◀◀/▶▶ на плеере ◀◀/▶▶ или на пульте дистанционного управления, чтобы выбрать скорость передачи данных.

3 Нажмите кнопку USB REC. или ● REC снова, чтобы выбрать скорость записи.

4 Используйте кнопки ◀◀/▶▶ или ◀◀/▶▶, чтобы выбрать желаемую скорость.

**X 1 SPEED** (96 кбит/с, 128 кбит/с, 192 кбит/с, 256 кбит/с)

- можно слушать музыку во время записи (только для аудиодиска).

**X 2 SPEED** (96 кбит/с, 128 кбит/с)

- можно только записывать музыкальный файл. (только для аудиодиска).

5 Нажмите кнопку USB REC. или ● REC, чтобы закончить настройку.

### Во время записи обратите внимание на следующие моменты

- В процессе записи на экране можно проверить процент выполненной записи на устройство USB (только MP3/WMA CD).
- Во время записи MP3/WMA звук отсутствует.
- При остановке записи во время воспроизведения сохраняется файл, записанный к этому моменту (только для аудиодиска).
- Не извлекайте USB-устройство и не выключайте устройство во время записи-на USB; в противном случае образуется неполный файл, который невозможно удалить с ПК.
- В случае если запись на USB невозможна, в окне дисплея будут отображены следующие сообщения: NO USB, ERROR, USB FULL или NO REC.
- Диски, записанные в формате DTS, не поддерживают запись на устройство USB.
- Карт-ридер Multi-Card не может быть использован для записи на устройство USB.
- При записи больших файлов они разбиваются на части по 128 Мб.
- Если вы останавливаете запись во время воспроизведения, файл не сохраняется.
- Запись на USB-устройство не поддерживается для дисков CD-G и DTC.
- Вы не сможете записать более 999 файлов.
- **Файлы будут сохранены следующим образом.**

AUDIO CD	MP3/ WMA	Другие источники
■ CD_REC   TRK 001   TRK 002   	■ FILE_REC   (File name)   (File name)   	■ EXT_REC   AUDIO_001   AUDIO_002   

### Устранение неисправностей

Симптом	Причина	Способ устранения
<b>Общие проблемы</b>		
Отсутствует напряжение питания.	Не подключен шнур питания.	Подключите шнур питания.
	Проверьте наличие напряжения питания.	Проверьте состояние с помощью других электронных устройств.
Отсутствует звук.	Убедитесь в правильном выборе функции.	Нажмите кнопку <b>FUNCTION</b> и проверьте выбранную функцию.
<b>Диск</b>		
Воспроизведение не начинается.	В устройство вставлен диск, воспроизведение которого невозможно.	Вставьте воспроизводимый компакт-диск.
	Загрязненный диск.	Очистите диск.
<b>Радиоприемник</b>		
Невозможно настроиться на радиостанции.	Неверное положение или плохое подключение антенны.	Антенна должна быть подключена прочно.
<b>Пульт дистанционного управления</b>		
Пульт дистанционного управления работает плохо.	Слишком большое расстояние от пульта дистанционного управления до устройства.	Пользуйтесь пультом дистанционного управления с расстояния не более 23 футов (7 м).
	Между пультом дистанционного управления и устройством находится препятствие.	Устраните препятствие.
	Элементы питания пульта дистанционного управления разряжены.	Замените разряженные элементы питания новыми.

### Технические характеристики

<b>Общие положения</b>	
Источник питания	Обратитесь к основной метке.
Потребляемая мощность	Обратитесь к основной метке.
Вес нетто	3,1 кг
Внешние размеры (ШxВxГ)	202x307x292 мм
Рабочая температура	от 5 до 35 °C
Рабочая влажность	от 5 до 85 %
<b>Радиоприемник</b>	
Диапазон настройки FM	87,5–108,0 МГц или 87,50–108,00 МГц
Диапазон настройки AM (дополнительно)	522–1620 кГц или 522–1710 кГц или 520–1710 кГц
<b>Усилитель</b>	
Выходная мощность	30 Вт + 30 Вт
Полный коэффициент гармонических искажений	0,7 %
Частотный диапазон	60–20000 Гц
Отношение сигнал/шум	75 дБ
<b>Диск</b>	
Частотный диапазон	40–20000 Гц
Отношение сигнал/шум	75 дБ
Динамический диапазон	80 дБ
<b>Громкоговорители (FAS64F)</b>	
Тип	2 динамика
Полное сопротивление	4 Ω
Номинальная входная мощность	30 Вт
Макс. входная мощность	60 Вт
Размеры (ШxВxГ)	128x234x240 мм
Вес нетто (1EA)	2,2 кг

Примечание (дата производства устройства).  
Первая цифра (с левой стороны) серийного номера означает год, следующие 2 цифры - месяц производства этого устройства.

Конструкция и технические характеристики могут быть изменены без предварительного уведомления.