

iBT78v2 QSG (Russia)

Size: 240mmW x 100mmH

folded: 60mmW x 100mmH

May 31, 2018

material: 260gsm2 art card, 2C + 1C

PMS7467C

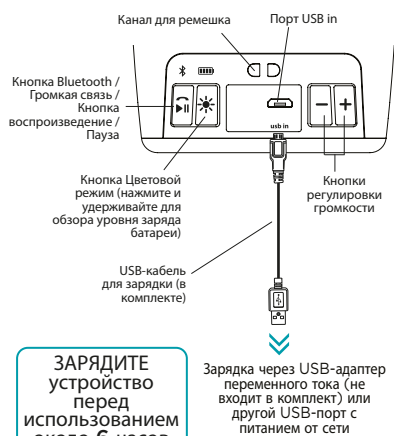
FRONT

iHome

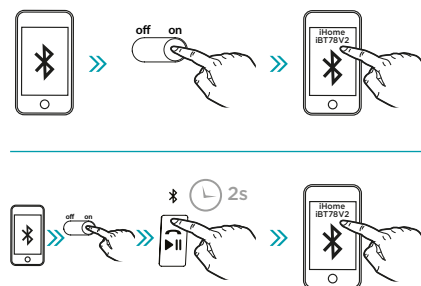
Портативная Bluetooth-колонка, с функцией цветомузыки и спикерфоном
Модель: iBT78v2

ИНСТРУКЦИЯ

В комплекте » iBT78v2 портативная акустика » кабель для зарядки » ремешок



BLUETOOTH: СОПРЯЖЕНИЕ И ПРОИГРЫВАНИЕ МУЗЫКИ



- » Включите Bluetooth на вашем устройстве
- » Включите колонку с помощью кнопки, находящейся внизу устройства.
- » Для сопряжения нажмите и удерживайте кнопку Bluetooth на колонке в течение 2 секунд.
- » Выберите «iHome iBT78v2» в меню Bluetooth вашего устройства, чтобы завершить сопряжение.
- » Нажмите кнопку Воспроизведение / Пауза, чтобы воспроизвести или приостановить музыку по Bluetooth с вашего устройства.
- » Выключите колонку с помощью кнопки, находящейся внизу устройства.

ИСПОЛЬЗОВАНИЕ ГРОМКОЙ СВЯЗИ



- » Колонка должна быть включена и подключена к сопряженному устройству Bluetooth для приема вызовов.
- » Нажмите кнопку приема вызова на колонке, чтобы ответить на входящий вызов. Нажмите и удерживайте эту же кнопку, чтобы игнорировать / завершить вызов.

РЕЖИМ ИЗМЕНЕНИЯ ЦВЕТОВ ПОДСВЕТКИ

- » Нажимайте на кнопку Цветовой режим до тех пор, пока не включится выбранный вами режим подсветки:
- » МЕДЛЕННЫЙ » БЫСТРЫЙ » ЗАСТЫВШИЙ ЦВЕТ » ИМПУЛЬС МУЗЫКИ » ЛЮБИМЫЙ РИТМ » ВЫКЛ

LED ИНДИКАТОР СВЕТА (ВЕРХНЯЯ ЧАСТЬ)



- Сплошной красный = процесс заряда батареи
- Красный светодиод выкл = полный заряд батареи
- Мигающий красный = низкий заряд батареи
- Мигающий синий = сопряжение по Bluetooth
- Сплошной синий = подключено по Bluetooth
- Сплошной зеленый = функция беспроводной стереосистемы (когда соединены 2 колонки)

ОБЗОР УРОВНЯ БАТАРЕИ



- » Нажмите и удерживайте кнопку цветовой режима, когда устройство включено, но не заряжается (кабель USB не подключен), чтобы войти в режим проверки уровня заряда батареи.

BACK

СОВЕТ. На некоторых устройствах iOS (Apple) вы можете просмотреть уровень батареи iBT78v2 на экране вашего устройства. Когда устройство сопряжено и подключено, найдите значок вертикальной батареи рядом со значком Bluetooth в правом верхнем углу экрана устройства.

FCC Information

FCC ID: EMOIBT78V2
IC: 986B-IBT78V2

FCC Radiation Exposure Statement

This equipment complies with FCC RF radiation exposure limits set forth for an uncontrolled environment.

This device complies with Part 15 of the FCC Rules, operation is subject to the following two conditions: (1) This device may not cause harmful interference, and (2) this device must accept any interference received, including interference that may cause undesired operation.

- Warning: Changes or modifications to this unit not expressly approved by the party responsible for compliance could void the user's authority to operate the equipment.
- NOTE: This equipment has been tested and found to comply with the limits for a Class B digital device, pursuant to Part 15 of the FCC Rules. These limits are designed to provide reasonable protection against harmful interference in a residential installation. This equipment generates, uses and can radiate radio frequency energy and, if not installed and used in accordance with the instructions, may cause harmful interference to radio communications. However, there is no guarantee that interference will not occur in a particular installation. If this equipment does cause harmful interference to radio or television reception, which can be determined by turning the equipment off and on, the user is encouraged to try to correct the interference by one or more of the following measures:
 - Reorient or relocate the receiving antenna.
 - Increase the separation between the equipment and receiver.
 - Connect the equipment into an outlet on a circuit different from that to which the receiver is connected.
 - Consult the dealer or an experienced radio/TV technician for help.

CAN ICES-3 (B)/NMB-3(B)

Canada Statement

This device complies with Industry Canada's licence-exempt RSSs. Operation is subject to the following two conditions: (1) This device may not cause interference, and (2) This device must accept any interference, including interference that may cause undesired operation of the device.

Le présent appareil est conforme aux CNR d'Industrie Canada applicables aux appareils radio exempts de licence. L'exploitation est autorisée aux deux conditions suivantes: (1) l'appareil ne doit pas produire de brouillage; (2) l'utilisateur de l'appareil doit accepter tout brouillage radioélectrique subi, même si le brouillage est susceptible d'en compromettre le fonctionnement.

The device meets the exemption from the routine evaluation limits in section 2.5 of RSS 102 and compliance with RSS-102 RF exposure. Users can obtain Canadian information on RF exposure and compliance.

Le dispositif rencontre l'exemption des limites courantes d'évaluation dans la section 2.5 de RSS 102 et la conformité à l'exposition de RSS-102 rf. utilisateurs peut obtenir l'information canadienne sur l'exposition et la conformité de rf.

Bluetooth является зарегистрированным товарным знаком Bluetooth SIG Inc. Технология Bluetooth используется по лицензии от Bluetooth SIG Inc. Apple App Store и Apple Watch являются товарными знаками Apple Inc., зарегистрированными в США и других странах. Google Play Store является товарным знаком Google, Inc.

Полную инструкцию можно получить на сайте <https://ihomeaudiointl.com/russia/>

Внутренняя литий-ионная аккумуляторная батарея

Это устройство использует внутреннюю несменяемую перезаряжаемую литиево-ионную батарею. Если вы подозреваете, что ваш аккумулятор не работает, попробуйте зарядить его в течение длительного периода времени и попробуйте перезагрузить устройство. Если это не удается, обратитесь в службу поддержки клиентов по телефону: 1-800-288-2792.

ПРАВИЛА ТЕХНИКИ БЕЗОПАСНОСТИ

Прочитайте эти правила. Перед тем как приступить к использованию изделия, ознакомьтесь со всеми правилами техники безопасности и эксплуатации.

ВНИМАНИЕ!

- ВНИМАНИЕ — аккумуляторные батареи (сменные или установленные) не должны подвергаться длительному воздействию тепла, например солнечного света, огня и т. п.
- ВНИМАНИЕ — не накрывать.
- ВНИМАНИЕ — использовать только указанные изготовителем аксессуары/принадлежности (например, блок питания, аккумуляторы и т. д.).
- ВНИМАНИЕ — активная акустическая система может быть источником громких звуков.
- ВНИМАНИЕ — не находиться слишком близко к активной акустической системе во время прослушивания.
- ВНИМАНИЕ — не пытаться разобрать активную акустическую систему, внутри нет обслуживаемых пользователем деталей.
- ВНИМАНИЕ — во избежание травм и повреждений не пытайтесь вставлять какие-либо предметы или части тела в любой из портов.
- ОПАСНО — не роняйте изделие.

ВЛАЖНОСТЬ

- Активная акустическая система должна быть установлена в месте, где отсутствует вода или повышенная влажность.

ОЧИСТКА

- Для очистки используйте только сухую салфетку.

ОТМЕТКИ О СООТВЕТСТВИИ



ОСТОРОЖНО! Во избежание поражения электрическим током не снимайте верхнюю или боковую панель корпуса. Внутри нет обслуживаемых пользователем деталей. Обслуживанием изделия должны заниматься только квалифицированные сотрудники сервисной службы.



Не выбрасывайте вышедшее из строя изделие вместе с бытовыми отходами. Утилизация электрического и электронного оборудования осуществляется в соответствии с Директивой ЕС или другими нормами и правилами, действующими в вашей стране. Если вам нужна дополнительная информация о пунктах приема, повторном использовании и переработке электрического и электронного оборудования, вы можете обратиться в местную или региональную администрацию.



Изделие соответствует требованиям стандарта ANSI/UL Std. 60065 и сертифицировано по стандарту CAN/CSA Std. C22.2 No. 60065.



Изделие соответствует следующим Европейским директивам: Директива по электромагнитной совместимости 2014/53/ЕС, Директива по низковольтному оборудованию 2006/95/ЕС.

Устройство соответствует части 15 правил FCC. При эксплуатации следует учитывать два момента: (1) это устройство не может быть источником вредных помех, и (2) это устройство реагирует на все поступающие помехи, в том числе и те, которые могут привести к неисправности.

Содержание этого документа носит исключительно справочный характер. SDI Technologies, Inc. оставляет за собой право вносить изменения в информацию без предварительного уведомления и в любое время.

Настоящим SDI Technologies, Inc. заявляет, что данная портативная акустическая система соответствует основным требованиям и прочим значимым положениям Директивы 2006/95/ЕС (LVD), 2004/108/ЕС (EMC), 1999/5/ЕС (R&TE), 209/125/ЕС (ErP), 2011/65/EU (RoHS).

iBT78v2-180531-A

Напечатано в Китае