



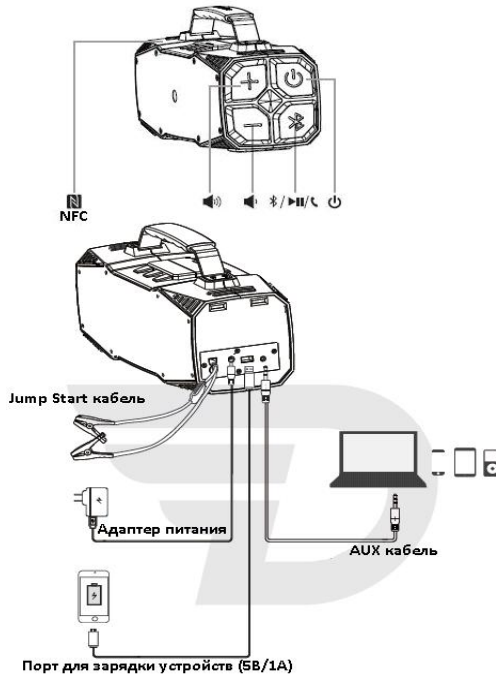
Music  
That  
**MOVES**

**DREAMWAVE Survivor**  
**Колонка Bluetooth**  
**Инструкция по эксплуатации**

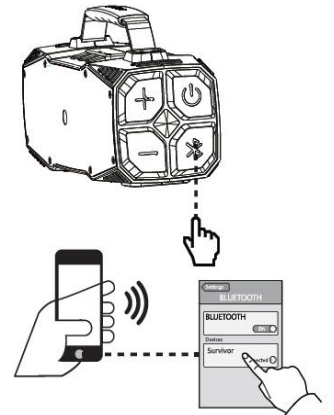
### Комплектация



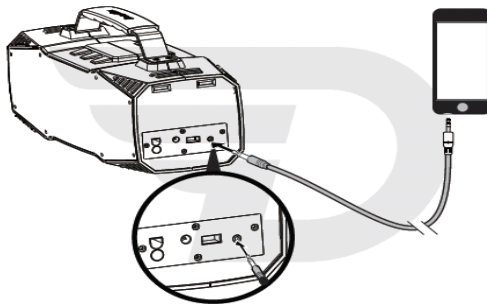
### Описание устройства



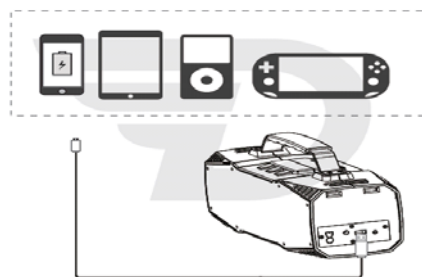
### Bluetooth подключение



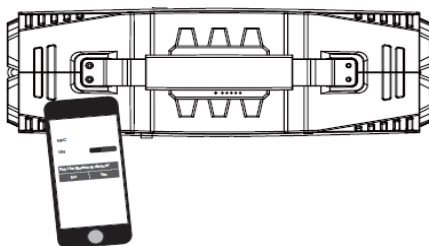
### AUX подключение



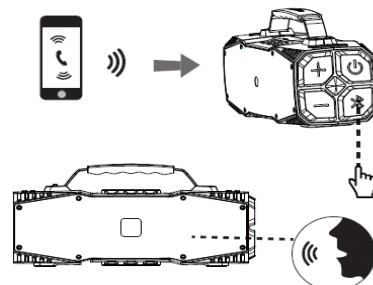
### Зарядка устройств



### Функция NFC



### Функция гарнитуры



## Технические характеристики



Мощность: 30 Вт



Функция светодиодного фонарика  
Мощность: 100-110 лм



Bluetooth: CSR 4.0+EDR  
A2DP/AVCRP/APTX



Функция NFC



Встроенный литий-полимерный аккумулятор  
12000 мАч, 7 часов в режиме  
воспроизведения на максимальной  
громкости и максимальных НЧ



Два полно диапазонных динамика, два динамика ВЧ,  
цифровой Hi-Fi усилитель, анти-искажение



Функция зарядки устройств  
через USB (5 В/1 А)



Функция гарнитур



Степень защиты от влаги IPX5



Размеры: 174 x 390 x 130 мм

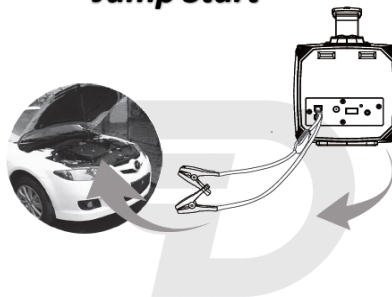


Функция Jump Start,  
максимальный скачок: 400 А



Вес: 3300 г

## Jump Start



Убедитесь в том, что заряд батареи составляет не менее 50% (должно гореть как минимум три лампочки индикатора батареи). Подключите Jump Start кабель к аккумулятору автомобиля (при подключении соблюдайте полярность: красный +, черный -). Подключите Jump Start кабель к специальному порту Power Bank. Теперь Вы можете заводить двигатель. Если двигатель не завелся, отключите Jump Start кабель от аккумулятора автомобиля, подождите как минимум 10 секунд, после чего снова подключите его к аккумулятору автомобиля и повторите попытку завести двигатель. После того как двигатель завелся, в течении 10 секунд отключите Jump Start кабель от Power Bank, после чего отключите его от аккумулятора автомобиля.

### Безопасное использование устройства

Запрещается трогать устройство влажными руками. Это может привести к поражению электрическим током. Не используйте устройство на улице во время грозы. Это может привести к поражению электрическим током или сбоям в работе устройства. Избегайте контакта разъемов на корпусе устройства с проводящими материалами, они могут вызвать короткое замыкание или коррозию разъемов, что в свою очередь может привести к взрыву или пожару. Не кусайте и не лижите устройство или аккумулятор. Это может привести к повреждению устройства, а также причинить вред здоровью. Если вы используете какие-либо медицинские приборы, обратитесь к их производителю, чтобы убедиться, что радиочастотные сигналы, излучаемые устройством, не влияют на эти приборы. Не храните и не перевозите горючие жидкости, газы или взрывчатые вещества вместе с устройством, его компонентами или аксессуарами. При обнаружении дыма, жидкости, странных запахов или звуков, исходящих от устройства или батареи/аккумулятора, немедленно прекратите использование устройства и обратитесь в сервисный центр производителя. В противном случае может произойти возгорание. Воздействие звука высокой громкости может привести к нарушениям слуха. Несоблюдение предупреждений и инструкций по безопасности может привести к травмам или к повреждению оборудования.

### Рекомендации по утилизации

Устройство изготовлено из высококлассных компонентов и материалов, утилизация устройства должна происходить согласно правилам. Во избежание нанесения вреда окружающей среде и здоровью людей при неконтролируемой утилизации, а также для обеспечения возможности их переработки для повторного использования утилизируйте изделие и его электронные аксессуары отдельно от прочих отходов.

### Сервис

При обнаружении неисправности устройства обратитесь в сервисный центр производителя. Актуальный список сервисных центров можно посмотреть на сайте <http://www.blade.ru/?id=36>

### Информация об организациях

Изготовитель: China Electronics Shenzhen Company, Ltd. Адрес предприятия-изготовителя: No.2 Bldg, Tong Fu Yu Industrial, No.2 Industrial Zone, Tang Xia Yong, Songgang, Baoan District, Shenzhen, Guangdong, 518105. Страна изготовления: Китай. Импортер и уполномоченная организация: ООО «Техпорт». Адрес: 115172 г. Москва, ул. Народная, д.11, стр. 1, пом. LXXXVI ОФИС 1А. Контактная информация: ootechport@ya.ru. Сертификат соответствия № RU С-CN.ПС22.В.01148. Срок действия по 06.02.2022 включительно. Выдан органом по сертификации ООО НПО «Профессионал», фактический адрес: Россия, 115193, город Москва, ул. Кожуховская 5-я, д.9, помещение VII, Телефон: (499) 649-7101. Соответствует требованиям ТР ТС 020/2011 «Электромагнитная совместимость технических средств». Конструкция и технические характеристики могут быть изменены без предварительного уведомления. Гарантийный срок: 12 месяцев. Срок службы: 2года. Использовать строго по назначению. Дата изготовления указана в серийном номере товара в гарантийном талоне (позиции с 4й по 7ю) в формате ГГММ, где ГГ обозначает год, ММ обозначает месяц (Расшифровка: А=1, В=2, С=3, D=4, E=5, F=6, G=7, H=8, I=9).