



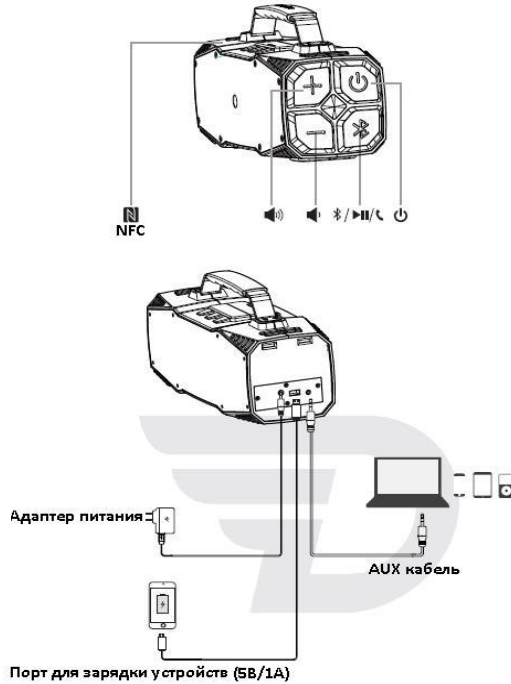
Music
That
MOVES

DREAMWAVE Elemental **Колонка Bluetooth** **Инструкция по эксплуатации**

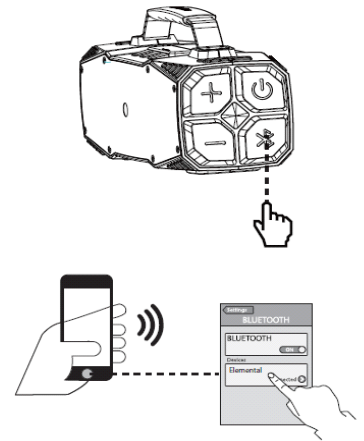
Комплектация



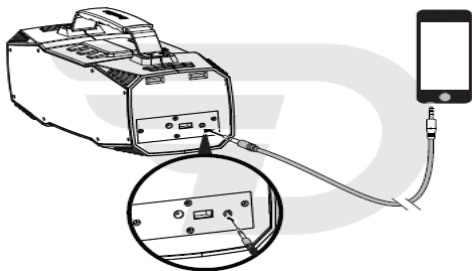
Описание устройства



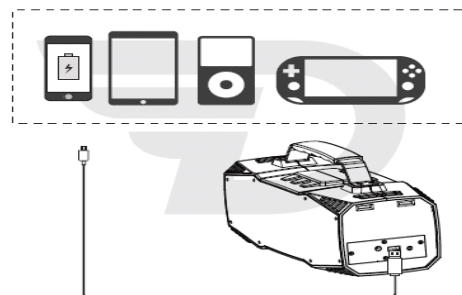
Bluetooth подключение



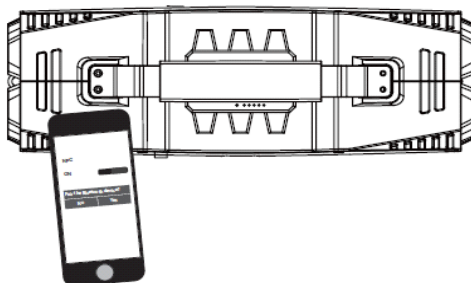
AUX подключение



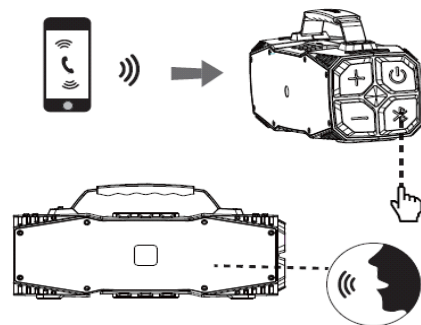
Зарядка устройств



Функция NFC



Функция гарнитуры



Технические характеристики



Мощность: 30 Вт



Функция светодиодного фонарика
Мощность: 100-110 лм



Bluetooth: CSR 4.0+EDR
A2DP/AVCRP/APTX



Функция NFC



Встроенный литий-полимерный аккумулятор
12000 мАч, 7 часов в режиме
воспроизведения на максимальной
громкости и максимальных НЧ



Два полнодиапазонных динамика, два динамика ВЧ,
цифровой Hi-Fi усилитель, анти-искажение



Функция зарядки устройств
через USB (5 В/1 А)



Функция гарнитур



Степень защиты от влаги IPX5



Размеры: 174 x 390 x 130 мм



Вес: 3300 г

Возможные проблемы и их решение

Данный пункт инструкции по эксплуатации применим ко всем колонкам DreamWave и предназначен для решения проблем, которые могут возникнуть при воспроизведении звука по Bluetooth (периодические прерывания, треск или искажение звука). Попробуйте воспроизвести другой аудио файл. Убедитесь в том что данный аудио файл воспроизводится без помех через наушники на том же устройстве. Если не помог 1-й пункт, прослушайте тот же аудио файл через колонку, используя AUX-соединение. Это позволит определить, является ли Bluetooth причиной искажений. Не забывайте отключать устройство от Bluetooth перед использованием AUX.

Если искажения возникают только при использовании Bluetooth, то попробуйте сделать следующее:

Убедитесь в том, что установлено соединение с колонкой по Bluetooth (выберите Bubble Pods в списке доступных устройств вашего гаджета). Убедитесь в том, что громкость не установлена на минимум. Сократите расстояние между колонкой и Вашим гаджетом (дистанция не должна превышать 10 метров). Выключите, а затем включите колонку, чтобы произвести сброс. Удалите все текущие сопряжения с Вашего гаджета. Отключите другие Bluetooth устройства находящиеся по близости.

Попробуйте заново установить сопряжение с колонкой.

Если данные проблемы возникают как при использовании Bluetooth, так и при использовании AUX, свяжитесь с технической поддержкой DreamWave.

Безопасное использование устройства

Запрещается трогать устройство влажными руками. Это может привести к поражению электрическим током. Не используйте устройство на улице во время грозы. Это может привести к поражению электрическим током или сбоям в работе устройства. Избегайте контакта разъемов на корпусе устройства с проводящими материалами, они могут вызвать короткое замыкание или коррозию разъемов, что в свою очередь может привести к взрыву или пожару. Не кусайте и не лижите устройство или аккумулятор. Это может привести к повреждению устройства, а также причинить вред здоровью. Если вы используете какие-либо медицинские приборы, обратитесь к их производителю, чтобы убедиться, что радиочастотные сигналы, излучаемые устройством, не влияют на эти приборы. Не храните и не перевозите горючие жидкости, газы или взрывчатые вещества вместе с устройством, его компонентами или аксессуарами.

При обнаружении дыма, жидкости, странных запахов или звуков, исходящих от устройства или батареи/аккумулятора, немедленно прекратите использование устройства и обратитесь в сервисный центр производителя. В противном случае может произойти возгорание. Воздействие звука высокой громкости может привести к нарушениям слуха. Несоблюдение предупреждений и инструкций по безопасности может привести к травмам или к повреждению оборудования.

Рекомендации по утилизации

Устройство изготовлено из высококлассных компонентов и материалов, утилизация устройства должна происходить согласно правилам. Во избежание нанесения вреда окружающей среде и здоровью людей при неконтролируемой утилизации, а также для обеспечения возможности их переработки для повторного использования утилизируйте изделие и его электронные аксессуары отдельно от прочих отходов.

Сервис

При обнаружении неисправности устройства обратитесь в сервисный центр производителя. Актуальный список сервисных центров можно посмотреть на сайте <http://www.blade.ru/?id=36>

Информация об организации

Изготовитель: China Electronics Shenzhen Company, Ltd. Адрес предприятия-изготовителя: No.2 Bldg, Tong Fu Yu Industrial, No.2 Industrial Zone, Tang Xia Yong, Songgang, Baoan District, Shenzhen, Guangdong, 518105. Страна изготовления: Китай. Импортер и уполномоченная организация: ООО «Техпорт». Адрес: 115172 г. Москва, ул. Народная, д.11, стр. 1, пом. LXXXVI ОФИС 1А. Контактная информация: ootechport@ya.ru. Сертификат соответствия № RU С-CN.ПС22.В.01148. Срок действия по 06.02.2022 включительно. Выдан органом по сертификации ООО НПО «Профессионал», фактический адрес: Россия, 115193, город Москва, ул. Кожуховская 5-я, д.9, помещение VII, Телефон: (499) 649-7101.

Соответствует требованиям ТР ТС 020/2011 «Электромагнитная совместимость технических средств». Конструкция и технические характеристики могут быть изменены без предварительного уведомления. Гарантийный срок: 12 месяцев. Срок службы: 2года. Использовать строго по назначению. Дата изготовления указана в серийном номере товара в гарантийном талоне (позиции с 4й по 7ю) в формате ГГММ, где ГГ обозначает год, ММ обозначает месяц (Расшифровка: А=1, В=2, С=3, D=4, E=5, F=6, G=7, H=8, I=9).

