

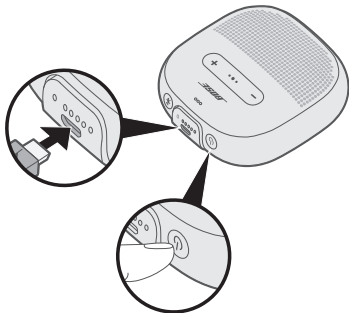
***BOSE***

1




**Download the Bose® Connect app**  
to set up your speaker.


2



A. **Connect to power** to wake up the speaker (wall-charger not provided).

B. **Press**  so the app can see your speaker.

- ① **Загрузите приложение Bose® Connect**, чтобы настроить динамик.
- ② **А. Подсоедините питание**, чтобы вывести динамик из спящего режима (зарядное устройство в комплект не входит).  
**В. Нажмите кнопку** , чтобы приложение смогла распознать динамик.

- ① **قم بتنزيل تطبيق Bose® Connect** لإعداد مكبر الصوت الخاص بك.
- ② **أ. اتصل بالطاقة لتشغيل مكبر الصوت** (الشاحن الجداري غير مرفق).  
**ب. اضغط على** , **كي يتمكن التطبيق من التعرف على مكبر الصوت الخاص بك.**



**[global.bose.com/Support/Micro](https://global.bose.com/Support/Micro)**





**[global.bose.com/Support/Micro](https://global.bose.com/Support/Micro)**



796682-0010