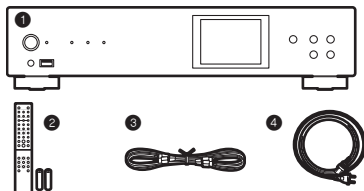


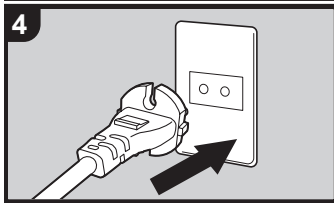
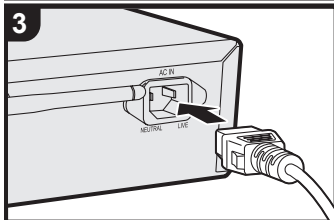
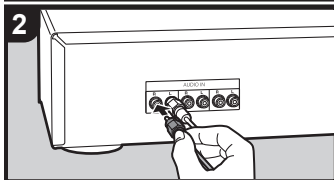
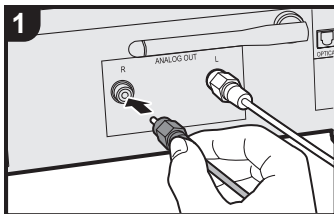
Комплект поставки



- ① Основной блок устройства
- ② Пульт дистанционного управления с батареями (AAA/R03 ×2)
- ③ Аналоговый акустический кабель
- ④ Кабель питания

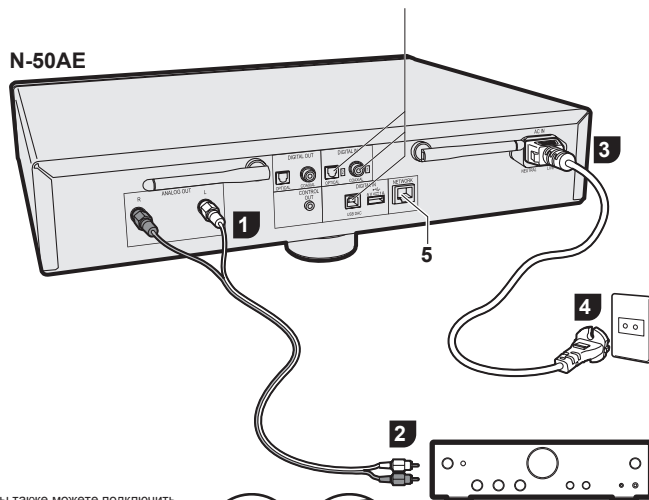


1. Установка основного блока

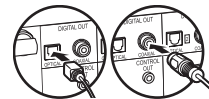


★ Цифровой аудиосигнал от подключенного устройства преобразуется в аналоговый сигнал цифро-аналоговым преобразователем (ЦАП) аудиопроигрывателя и затем в качестве выходного сигнала может быть подан на вход интегрированного усилителя или иного устройства.

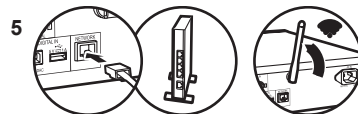
N-50AE



Вы также можете подключить аудио проигрыватель к интегрированному усилителю с помощью цифрового оптического кабеля или цифрового коаксиального кабеля вместо аналогового акустического кабеля.



Интегрированный усилитель



Для установления соединения с проводной локальной сетью подключите аудиопроигрыватель к сети с помощью кабеля Ethernet. О том, как установить соединение по беспроводному каналу Wi-Fi, смотрите в разделе «Настройка Wi-Fi» на оборотной стороне листа.

Инструкция по эксплуатации находится здесь

<http://jp.pioneer-audiovisual.com/manual/n7050ae/top.pdf>



Следующий
2. Настройка

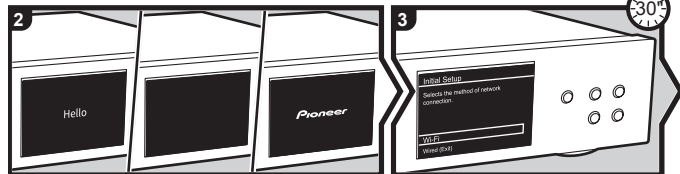
2. Wi-Fi Настройка



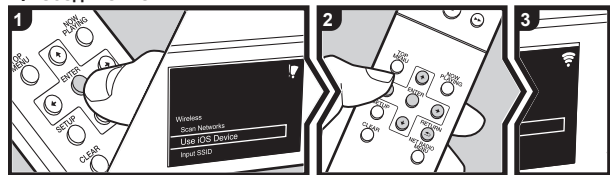
Включение электропитания



Питание от электросети невозможно включать или выключать с помощью пульта дистанционного управления. Пользуйтесь для этого кнопкой "P" STANDBY/ON [Режим ожидания/Включение питания] на основном блоке.



Соединение Wi-Fi



2

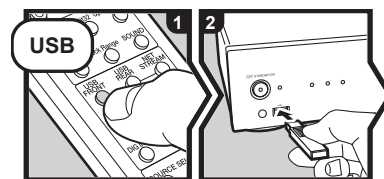
При помощи этих кнопок выбирайте пункты меню или символы.

При помощи этих кнопок перемещайте курсор в нужное положение для ввода символов.

Кнопка возврата

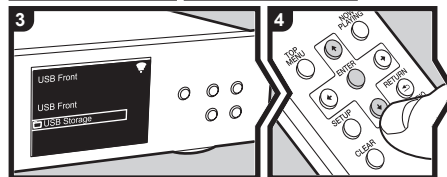


3. Основные операции воспроизведения

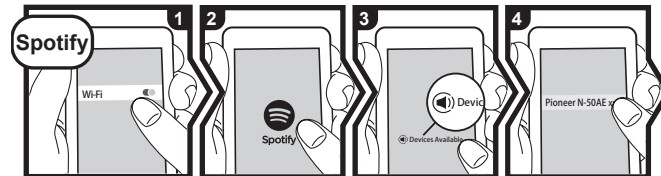
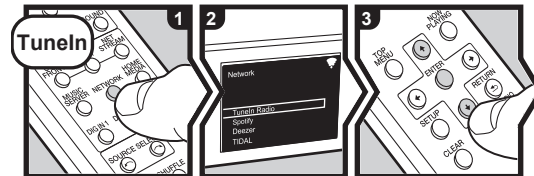


1 2

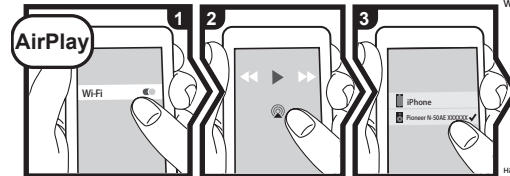
Если вы подключаете USB-накопитель к разъему USB на задней панели, нажмите кнопку USB REAR.



Перед переключением на другой источник сигнала остановите выполнение списка воспроизведения файлов с USB-накопителя. Перед извлечением USB-накопителя из гнезда разъема выключите питание аудиопроигрывателя.



www.spotify.com/connect/



например, iOS 10

5707-00001-098-0V F1705-0
SN 29403189



Название «Pioneer» является товарным знаком корпорации Pioneer и используется по лицензии. Отпечатано в России



Название AirPlay®, iPod, iPhone, iPod classic, iPod nano и iPod touch – товарные знаки Apple Inc., зарегистрированные в США и других странах. Название iPod Air и iPad mini – товарные знаки Apple Inc. Маркетинг «Made for iPod», «Made for iPhone» и «Made for iPad» означает, что электронные аксессуары, принадлежность, на которых они являются, предназначены для подключения, совместившись с устройством iPod, iPhone или iPad и соответствуют требованиям разработчика на соответствие аппаратным стандартам Apple. Apple не несет ответственности за работу такого устройства или его соответствие стандартам термины безопасности и регулируемые нормы. Следует иметь в виду, что использование таких принадлежностей является в iPod, iPhone или iPad может неблагоприятно влиять на качество воспроизведения звука. AirPlay поддерживается iPhone, iPad и iPod, работающими в среде iOS 4.3 или более поздней версии, компьютерами Mac под управлением OS X Mountain Lion или более поздней версии, а также компьютерами PC, на которых установлены программы iTunes 10.2.2 или более поздней версии.