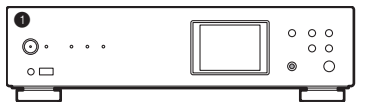


Краткое руководство

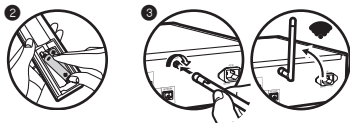
Сетевой аудиопроигрыватель

N-70AE

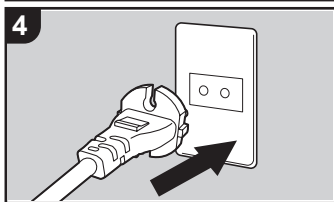
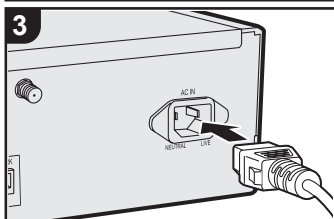
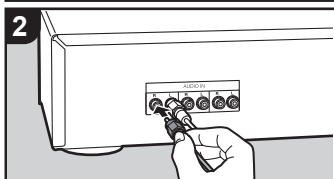
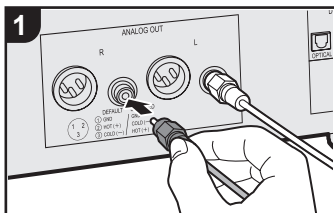
Комплект поставки



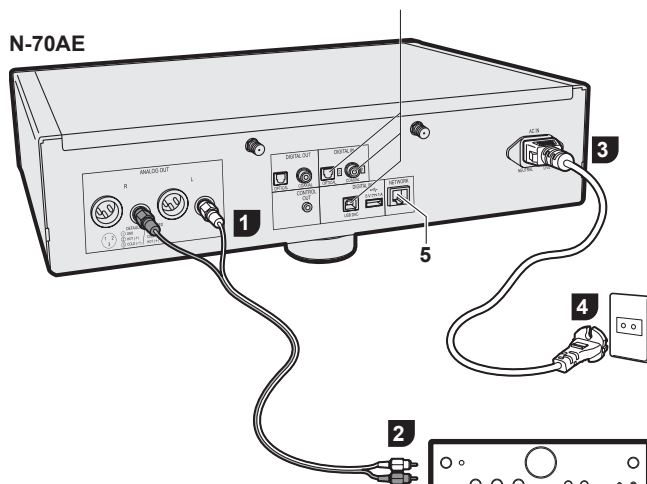
- 1 Основной блок устройства
- 2 Пульт дистанционного управления с батареями (AAA/R03 x2)
- 3 Антенна беспроводной связи
- 4 Аналоговый акустический кабель
- 5 Кабель питания



1. Установка основного блока



N-70AE



* Цифровой аудиосигнал от подключенного устройства преобразуется в аналоговый сигнал цифро-аналоговым преобразователем (ЦАП) аудиопроигрывателя и затем в качестве выходного сигнала может быть подан на вход интегрированно-го усилителя или иного устройства.

Вы также можете подключить аудио проигрыватель к интегрированному усилителю с помощью цифрового оптического кабеля или цифрового коаксиального кабеля вместо аналогового акустического кабеля.



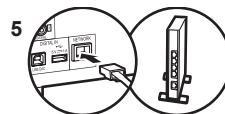
Интегрированный усилитель

Инструкция по эксплуатации находится здесь
<http://jp.pioneer-audiovisual.com/manual/n7050ae/top.pdf>



Следующий
2. Настройка

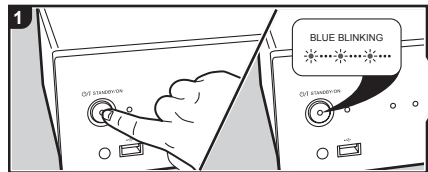
Pioneer



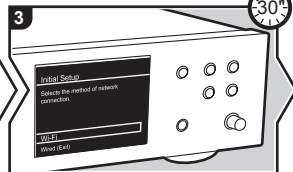
Для установления соединения с проводной локальной сетью подключите аудиопроигрыватель к сети с помощью кабеля Ethernet. О том, как установить соединение по беспроводному каналу Wi-Fi, смотрите в разделе «Настройка Wi-Fi» на оборотной стороне листа.

2. Wi-Fi Настройка

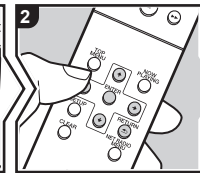
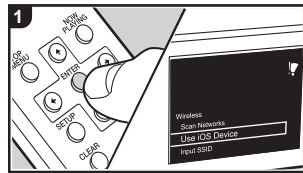
Включение электропитания



Питание от электросети невозможно включать или выключать с помощью пульта дистанционного управления. Пользуйтесь для этого кнопкой "⏻" STANDBY/ON [Режим ожидания/Включение питания] на основном блоке.



Соединение Wi-Fi



2

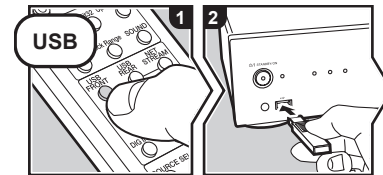
При помощи этих кнопок выбирайте пункты меню или символы.

При помощи этих кнопок перемещайте курсор в нужное положение для ввода символов.

RETURN Кнопка возврата

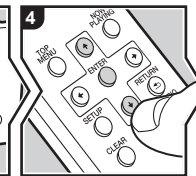
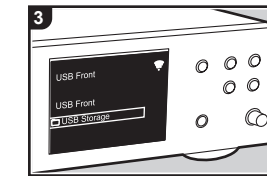


3. Основные операции воспроизведения

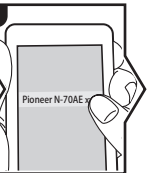
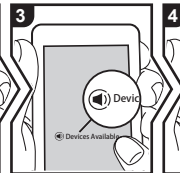
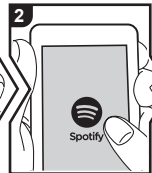
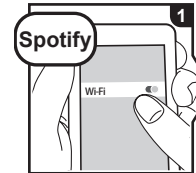
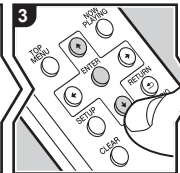
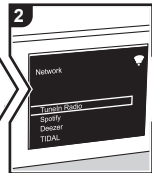
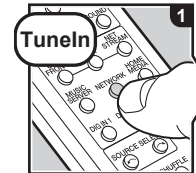


1 2

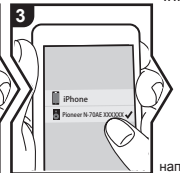
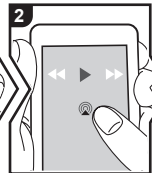
Если вы подключаете USB-накопитель к разъему USB на задней панели, нажмите кнопку USB REAR.



Перед переключением на другой источник сигнала остановите выполнение списка воспроизведения файлов с USB-накопителя. Перед извлечением USB-накопителя из гнезда разъема выключите питание аудиопроигрывателя.



www.spotify.com/connect/



например, iOS 10

5707-00001-096-0V F1705-0
SN 29403188



* 2 9 4 0 3 1 8 8 *

Название «Pioneer» является товарным знаком корпорации Pioneer и используется по лицензии. Отпечатано в России



Название AirPlay, iPod, iPhone, iPod classic, iPod nano и iPod touch – товарные знаки Apple Inc., зарегистрированные в США и других странах. Название iPad Air и iPad mini – товарные знаки Apple Inc. Маркетинговые аббревиатуры iPod, iPhone и iTunes являются, что является интеллектуальной собственностью, принадлежностью, на которую Apple не имеет претензий по лицензированию, собственности, и устройству iPod, iPhone или iTunes и сертифицированы разработчиками на соответствие соответствующим стандартам Apple. Apple не несет ответственности за работу любых устройств или их совместимость с оборудованием Pioneer. Следует иметь в виду, что использование любых фирменных знаков Apple, iPhone или iPad может неблагоприятно влиять на качество беспроводной связи. AirPlay поддерживается iPhone, iPad и iPod, работающими в среде ОС 4.3 или более поздней версии. Максимальная частота обновления iOS и Mountain Lion или более поздней версии, и также поддерживаемые PC, на которых установлены программы iTunes 10.2.3 или более поздней версии.