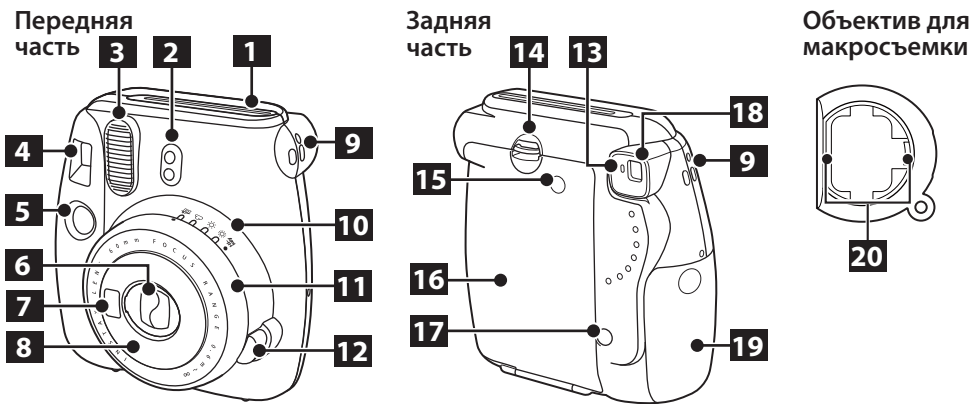


FUJIFILM instax mini 9 INSTANT CAMERA

CPL10B112-100

Наименования деталей



- | | |
|--|--|
| 1 Отверстие для вывода отпечатков | 11 Диск регулировки яркости |
| 2 Датчик света | 12 Кнопка питания |
| 3 Лампа вспышки | 13 Индикатор зарядки вспышки |
| 4 Видоискатель | 14 Замок задней крышки |
| 5 Кнопка спуска затвора | 15 Окно подтверждения загрузки фотобумаги |
| 6 Объектив/крышка объектива | 16 Задняя крышка |
| 7 Зеркальце для автопортретов | 17 Счетчик кадров |
| 8 Корпус объектива | 18 Окуляр |
| 9 Отверстие для ремня | 19 Крышка батарейного отсека |
| 10 Индикатор яркости | 20 Язычки крепления макролинзы |

Установка батарей

Предостережение

- Используйте новые щелочные батареи одинакового типа (только AA) и одного производителя.
- Запрещается использовать любые элементы питания, кроме щелочных батарей.
- Замените обе батареи в следующих случаях:
 - когда в видоискателе после включения горит, не мигая, красный индикатор;
 - когда после включения камеры не загорается ни один индикатор.
- С момента установки новых батарей камера позволяет сделать 100 фотографий (это примерно 10 кассет с фотобумагой Instax mini).
- На холоде заряд батарей может исчерпаться быстрее. В этом случае перед тем как устанавливать батареи в камеру, их необходимо согреть до комнатной температуры.
- Используйте поставленные в комплекте батареи для проверки корректности.



Отведите в сторону фиксатор крышки батарейного отсека и откройте ее, отведя в сторону.

Вставьте две батареи AA, соблюдая правильную полярность.

Закройте крышку батарейного отсека, задвинув ее.

Установка кассеты с фотобумагой Instax mini

Предостережение

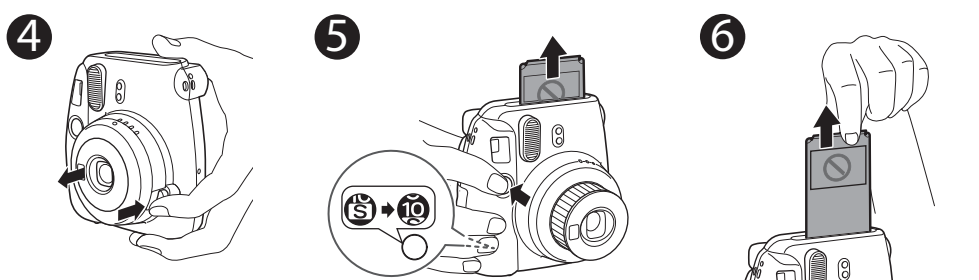
- Вставляя кассеты с фотобумагой, убедитесь, что в камере уже установлены батареи.
- Не допускайте попадания прямого солнечного света на кассеты с фотобумагой.
- Не используйте никакую другую фотобумагу, кроме Fujifilm Instax Mini.
- При установке кассеты с фотобумагой нельзя надавливать на два прямоугольных отверстия на ее задней стороне.
- Не открывайте заднюю крышку, если у вас остались неиспользованные кадры, иначе оставшаяся фотобумага может быть засвечена и станет белой. В этом случае ее будет невозможно использовать по назначению.**
- Не используйте кассеты с истекшим сроком годности: это может привести к повреждению камеры.
- Дополнительную информацию см. в инструкциях и предупреждениях на упаковке фотобумаги Fujifilm Instax mini.



Нажмите на замок задней крышки, чтобы открыть ее.

Возьмите кассету за боковые грани, совместите желтые отметки на кассете и камере, следуя указаниям на упаковке фотобумаги Instax mini, затем аккуратно установите кассету в камеру.

Закройте заднюю крышку до щелчка.

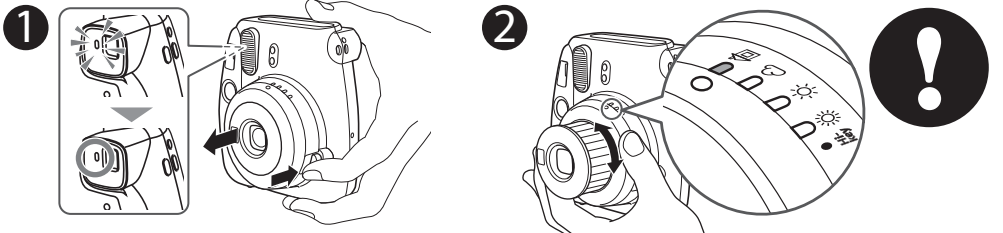


Нажмите кнопку включения питания, чтобы включить камеру. Индикатор зарядки вспышки слева от окуляра начнет мигать (указывает на то, что вспышка заряжается).

При нажатии на кнопку спуска затвора защитный экран (черного цвета) будет извлечен из камеры, а на счетчике кадров на задней панели камеры появится цифра «10» вместо буквы «S».

Когда защитный экран будет выведен из камеры (камера перестанет издавать характерный звук), возьмитесь за его край и извлеките полностью. Теперь ваша камера готова к съемке.

[ВАЖНОЕ ЗАМЕЧАНИЕ] Съемка



Нажмите кнопку включения питания, чтобы включить камеру. Индикатор зарядки вспышки слева от окуляра начнет мигать (указывает на то, что вспышка заряжается). Когда индикатор мигает, фотографию сделать нельзя.

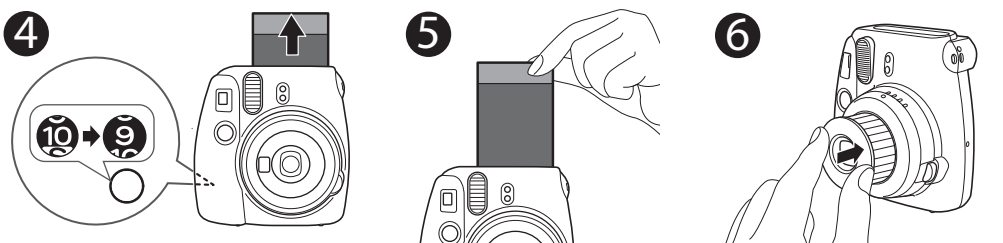
Направьте камеру на объект, затем поверните диск регулировки яркости в позицию (☀/☁/☀/☀), где горит индикатор.



3 Вертикальный кадр Горизонтальный кадр
 Держа камеру неподвижно, убедитесь, что кадр имеет нужную композицию, и нажмите на кнопку спуска затвора.
 • Снимайте с расстояния не менее 0,6 м. Вспышка эффективно работает на расстоянии 0,6–2,7 м.
 • Объект будет находиться вне зоны фокусировки, если используется обычный объектив и расстояние до объекта меньше 0,6 м. Для съемки на коротком расстоянии используйте объектив для макросъемки. С его помощью можно снимать объект на расстоянии от 35 до 50 см.
 • При съемке на коротком расстоянии (включая съемку с использованием объектива для макросъемки) центр объекта в видоискателе будет находиться в правом верхнем углу самого отпечатка.

Предостережения касательно держания камеры

- Чтобы сделать горизонтальный кадр, поверните камеру так, чтобы лампа вспышки находилась сверху.
- Не используйте камеру там, где запрещена съемка со вспышкой.
- Убедитесь, что ваши пальцы или ремень камеры не закрывают датчик света, лампу вспышки, окошко датчика вспышки, объектив или отверстие для вывода готовых снимков.
- Не хватайтесь за кольцо объектива, когда держите камеру, иначе напечатанная фотография может выглядеть не так, как вы запланировали.
- Убедитесь, что метка «O» в видоискателе находится в центре кадра.
- Следите за тем, чтобы при спуске затвора объектив не был закрыт пальцами.



Каждый раз, когда вы делаете снимок, число оставшихся кадров на счетчике уменьшается на единицу, показывая количество оставшихся кадров. Когда на счетчике отобразится «0», это значит, что неиспользованная фотобумага в кассете закончилась.

Когда защитный экран будет выведен из камеры (камера перестанет издавать характерный звук), возьмитесь за край фотобумаги и извлеките ее полностью.

По окончании съемки надавите на кольцо объектива, чтобы выключить камеру.

Удаление кассет с фотобумагой Instax mini

Когда на счетчике кадров отображается «0», кассету необходимо извлечь, как описано ниже и как указано на упаковке фотобумаги Instax mini.



Нажмите на замок задней крышки, чтобы открыть ее.

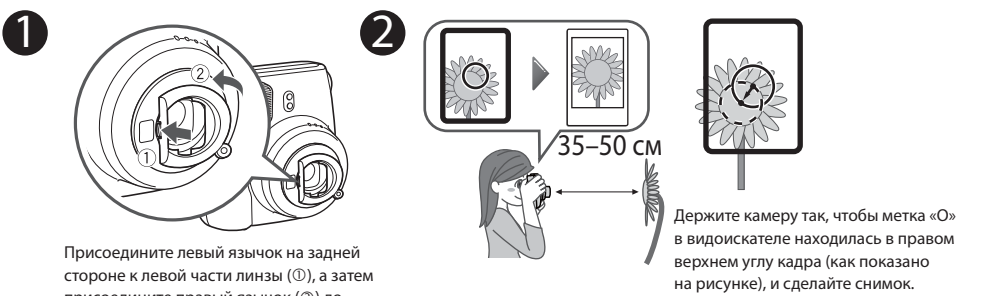
Ухватитесь за прямоугольные отверстия кассеты и аккуратно извлеките ее.

Использование объектива для макросъемки

Вы можете фотографировать объекты с близкого расстояния или фотографировать самого себя, используя зеркало для автопортретов.

ПРЕДУПРЕЖДЕНИЕ

- Не смотрите на солнце и другие источники яркого света через объектив для макросъемки. Это может привести к слепоте или проблемам со зрением.
- Предостережение**
- Не оставляйте объектив для макросъемки в местах, освещенных ярким солнечным светом. Это может привести к травме или пожару, так как линзы могут случайным образом сосредоточить солнечные лучи на объекте или человеке.
- Перед установкой/отсоединением объектива для макросъемки выключите камеру.
- Никогда не поворачивайте объектив для макросъемки при его установке/отсоединении, иначе язычки на его задней стороне могут сломаться.**



Присоедините левый язычок на задней стороне к левой части линзы (1), а затем присоедините правый язычок (2) до характерного щелчка.

Держите камеру так, чтобы метка «O» в видоискателе находилась в правом верхнем углу кадра (как показано на рисунке), и сделайте снимок.

3 Фотографирование себя



Отодвиньте правую сторону объектива для макросъемки, поддерживающую левую сторону (1), и снимите его (2).

Держите камеру так, чтобы расстояние между вами и краем объектива составляло 35–50 см.

Проверьте композицию с помощью зеркальца и сделайте снимок.

