

РИС. 1 — Установка

РИС. 2 — Выдвигание ног штатива

Поверните поворотные фиксаторы секций каждой ноги на четверть оборота одновременно, затем вытяните ногу вниз и затяните фиксаторы по одному.

РИС. 3 — Двусторонний фиксирующий винт с резьбой 3/8 и 1/4 дюйма

РИС. 4 — Поднятие и опускание центральной колонны

РИС. 5 — Выбор угла расстановки ног

Чтобы увеличить угол расстановки ног и понизить штатив, сначала немного отклоните ногу к центральной колонне, нажмите на селектор угла вправо и поднимите ногу.

РИС. 6 — Съёмка с уровня земли

Штатив комплектуется короткой центральной колонной, которая позволяет опустить камеру как можно ближе к земле при максимально большом угле расстановки ног.

РИС. 7 — Складывание штатива

РИС. 8А — Заменяемый наконечник

Если наконечник ножки изнашивается, его можно легко заменить новым (продаётся как запасная часть).

РИС. 8В — Сменные ножки

Ножки штатива могут заменяться универсальными аксессуарами Gitzo, такими как ножка с увеличенной опорной поверхностью, длинный шип и т.п.

РИС. 9 — Обслуживание

Для исправного функционирования штатива внутреннюю резьбу фиксаторов секций ног рекомендуется чистить и смазывать. Вращайте фиксатор до появления резьбы, после чего удалите с неё грязь и пыль чистой тряпочкой. Нанесите на резьбу небольшое количество смазки (продаётся дополнительно; артикул GSGREASE02) и заверните фиксатор обратно, в положение зажатия.

РИС. 10 — Наплечный ремень

Всегда снимайте камеру со штатива, если переносите его с помощью наплечного ремня.

В дополнение к данной инструкции по эксплуатации обязательно прочтите общие указания, напечатанные на упакованной вместе с приобретённым вами товаром гарантийной карточке.

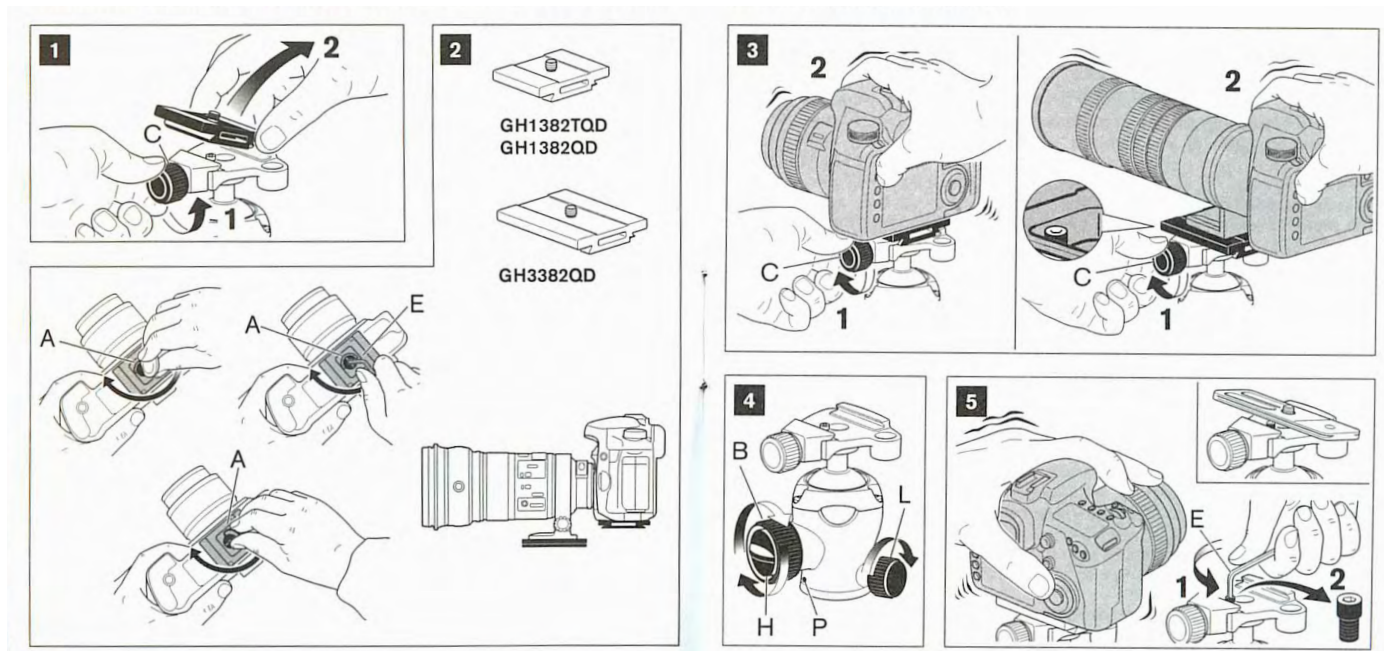


РИС. 1 — Как снять подкамерную площадку
Удерживая площадку, ослабьте винт «С», как показано на рисунке, и поднимите площадку из быстроразъёмного адаптера.

РИС. 2 — Как прикрепить площадку к камере
Для закрепления площадки «А» вы можете воспользоваться:
— монетой
— шестигранным ключом «Е»
— откидным кольцом винта
Площадку можно прикреплять к камере или объективу с разной ориентацией.

РИС. 3 — Как поставить камеру на головку
Вставляйте камеру с площадкой сверху. Затяните рукоятку «С», чтобы надёжно закрепить камеру на месте. Быстроразъёмный адаптер позволяет площадке выскальзывать, если запорный рычаг неплотно затянут, и имеет страховочный штифт, который не даёт камере случайно отсоединиться и упасть.

РИС. 4 — Фиксация/управление силой трения
В — Фиксатор шара
Н — Регулятор силы трения шара (имеется не на всех моделях)
L — Фиксатор панорамирования (горизонтального вращения)
Р — Индекс для панорамирования

РИС. 5 — Использование с площадками других производителей
Быстроразъёмный адаптер сконструирован так, что допускает использование некоторых других площадок аналогичного размера. Проверьте свою площадку, попробовав закрепить её в адаптере.
Если страховочный штифт блокирует движение площадки или вообще не даёт ей выскальзывать из адаптера, удалите штифт.

В дополнение к данной инструкции по эксплуатации обязательно прочтите общие указания, напечатанные на упакованной вместе с приобретённым вами товаром гарантийной карточке.