



Уважаемый покупатель!

Спасибо за приобретение продукции Samsung.

Единая служба поддержки Samsung 8-800-555-55-55* всегда рада помочь вам.

- Мы даем профессиональные консультации по продуктам
- Мы обеспечиваем оперативную техническую поддержку
- Мы работаем 24 часа в сутки, 7 дней в неделю
- Звонок бесплатный из всех регионов России

Если у вас возникнут вопросы или потребуется помощь, Вы имеете право обратиться к продавцу, но

МЫ ПОМОЖЕМ ВАМ БЫСТРЕЕ, ЕСЛИ ВЫ ОБРАТИТЕСЬ СРАЗУ К НАМ

СВЯЖИТЕСЬ С НАМИ,
ПРЕЖДЕ ЧЕМ ВЕРНУТЬ
ТОВАР В МАГАЗИН!



Отсканируйте это
изображение Вашим
смартфоном

МЫ ПОМОЖЕМ ВАМ НАЙТИ РЕШЕНИЕ!



Чат
Вопросы и ответы
Помощь и подсказки
www.samsung.com/support



Единая служба поддержки
8-800-555-55-55*

Связывайтесь с SAMSUNG по всему миру

Если у вас есть предложения или вопросы по продукции Samsung, обращайтесь, пожалуйста, в информационный центр компании Samsung.

Страна	Центр поддержки покупателей ☎	Веб-узел
RUSSIA	8-800-555-55-55	www.samsung.com
GEORGIA	0-800-555-555	www.samsung.com
ARMENIA	0-800-05-555	www.samsung.com
AZERBAIJAN	088-55-55-555	www.samsung.com
KAZAKHSTAN	8-10-800-500-55-500 (GSM: 7799)	www.samsung.com
UZBEKISTAN	8-10-800-500-55-500	www.samsung.com
KYRGYZSTAN	00-800-500-55-500	www.samsung.com
TADJIKISTAN	8-10-800-500-55-500	www.samsung.com
MONGOLIA	+7-800-555-55-55	www.samsung.com
UKRAINE	0-800-502-000 для корпоративных клиентов.....0-800-500-777	www.samsung.com/ua (Ukrainian) www.samsung.com/ua_ru (Russian)
BELARUS	810-800-500-55-500	www.samsung.com
MOLDOVA	0-800-614-40	www.samsung.com

* 8-800-555-55-55 - номер единой службы поддержки в Российской Федерации для корпоративных клиентов.....8-800-555-55-33



UE32J4500A

Руководство пользователя

Гарантийный талон



Благодарим за приобретение продукта компании Samsung.
Для получения более полного обслуживания зарегистрируйте свое устройство по адресу:
www.samsung.com/register

Модель _____ Серийный номер. _____

№	English	Русский	Қазақ	Українська
⚠	Require please from the salesman to completely fill guarantee card, including tear-off coupons inside	Пожалуйста, требуйте от продавца заполнения гарантийного талона, включая отрывной купон внутри	Сатушыдан кепілдік талонының және үзбелі купонының толтыруын талап етіңіз	Будь ласка, вимагайте від продавця заповнення гарантійного талону з відірвними купонами включно
1	Product	Изделие	тауар	Виріб
2	Model/Model name	Модель	моделі	Модель
3	Serial №	Серийный номер	сериялық нөмірі	Серійний номер
4	Purchase date	Дата продажи	сатылған күні	Дата продажу
5	Trade organization	Фирма продавец	сатушы фирма	Фірма-продавець
6	Trade organization address	Адрес фирмы продавца	сатушы фирманың мекен жайы	Адреса фірми-продавця
7	Trade organization phone	Телефон фирмы продавца	сатушы фирманың телефон нөмірі	телефон фірми-продавця
8	Operator SIM-lock	SIM-lock оператора	оператор SIM-lock	SIM-lock оператора
9	Customer signature	Подпись покупателя	Сатып алушының қолы	Підпис покупця
10	Tear-off coupon	Отрывной купон	үзбелі купоны	Відривний купон
11	Installer company	Организация установщик	Орнату фирма	Фірма-встановлення
12	The information about the installation of product	Информация по установке продукта	Орнату жайындаға мәлімет	Інформація щодо встановлення виробу
13	Installer name	Фамилия установщика	орнатушының аты жөні	Установник
14	Certificate №	Номер сертификата	сертификат нөмірі	Номер сертифіката
15	Installation date	Дата установки	орнату мерзімі	Дата встановлення
16	Reception date	Дата приема	қабылдау күні	Дата прийому
17	Release date	Дата выдачи	берілген күні	Дата видачі
18	Special marks	Специальные отметки	белгі	Особливі позначки
19	Warranty period	Гарантийный срок	Кепілдік мерзімі	Гарантійний строк
20	Free Service period	Срок бесплатного сервисного обслуживания	Тегін сервістік қызмет мерзімі	Термін безкоштовного сервісного обслуговування
21	Year	Год	Жыл	Рік
3DG	3D-Glasses	3D-Очки	3D Кезілдірігі	3D окуляри
AC	Air Conditioner	Кондиционер	Кондиционерлер	Кондиціонер
ACR	Air Cleaner	Воздухоочиститель	Ауа тазартқыш	Очищувач повітря
AUD	Audio system	Аудио система	Аудио жүйелер	Аудіо система
BRP	Blue-Ray Player	Blue-Ray проигрыватель	Blue-Ray проигрыватель	Blue-Ray плеєр
CAM	Camcorder	Видеокамера	Бейне камералар	Відеокамера
CTV	Tube TV set	ЭЛТ телевизор	CRT Телевизорлар	Телевізор з електронно променевою трубкою
DLP	DLP Projector	DLP проектор	DLP проектор	DLP проектор
DSC	Digital Still Camera	Цифровой фотоаппарат	Сандық фотоаппараттар	Цифровий фотоапарат
DSR	Digital Satellite Receiver	Цифровой ТВ-ресивер	Сандық ТВ-ресивер	Цифровий Супутниковий Приймач
DVD	DVD player	DVD плеер	DVD ойнатқыштары	DVD програвач
DWS	Dish Washer	Посудомоечная машина	Ыдыс жуғыш машине	Посудомийна машина
ELO	Electric Oven/Cook Top	Духовой шкаф / варочная панель	Үрмелі шкаф/Пісіру панелі	Електричні духовки і поверхні
GAC	Gas Cook Top	Газовая варочная панель	Газдік пісіру панелі	Газова варочна поверхня
HHP	GSM Phone	GSM телефон	GSM ұялы телефондары	Стільниковий телефон
HOOD	Cooker Hood	Вытяжка	Сығынды	Витяжка повітря
HTS	Home theatre	Домашний кинотеатр	Үй кинотеатрлары	Домашній кінотеатр
LCD TV	LCD TV set	LCD телевизор	LCD Телевизорлар	Телевізор з рідкокристалічним екраном
LEN	Lens	Объектив	Объектив	Об'єктив
MFU	Multifunctional units	Многофункциональное устройство	Көп функционалды құрылғы	Багатофункціональний пристрій
MON	Monitor	Монитор	Мониторлар	Монітор
MP3	MP3-Player	MP3-плеер	MP3-плеерлер	MP3 програвач
MWO	Microwave oven	СВЧ-печь	СВЧ-печь	Мікрохвильова піч
	Photo Frame	Фото рамка	Суретқап	Фото рамка
PDP	Plazma display panel, TV set	PDP телевизор	PDP Телевизорлар	Телевізор з плазмовим екраном
REF	Refrigerator	Холодильник	Тоңазытқыштар	Холодильник
SPL	Speedlite flash	Фотовспышка	Жарк ету	Фотоспалах
TRC	Touch remote control	Сенсорный пульт управления	Сенсорлы басқару пульті	Сенсорний пульт ДУ
VC	Vacuum cleaner	Пылесос	Шаңсорғыштар	Пилосос
VDC	Virus Doctor (Personal Ionizer)	Бытовой ионизатор	Тұрмысеық иондаушы	Побутовий іонізатор
VSS	Video Security System	Система видео наблюдения	Видео бақылау жүйесі	Відео система безпеки
WM	Washing machine	Стиральная машина	Кір жуғыш машина	Пральна машина
HD	Hospitality Display	Гостиничный телевизор	Қонақүй теледидары	Готельний телевізор

DEAR CUSTOMER!

“Samsung Electronics Co., Ltd.”, holding company of the Samsung Electronics group, manufacturing the Samsung products (further named as «Manufacturer»), having its address at: 129, Samsung-ro, Yeongtong-gu, Suwon-si, Gyeonggi-do, Republic of Korea registered 13.01.1969 by the East Register Office of the district court of Suwon city (registration number № 000905), greatly appreciates your choice. We have applied best efforts so that this product would satisfy your needs and its quality would comply with the world's best standards.

Samsung Electronics Co., Ltd. sets forth subject to compliance with the instructions for use for its products term of service life: home appliances – 7 years, TV sets, monitors, kitchen hoods, audio-, video-products – 5 years, GSM phones, modems, projectors – 3 years. Term of service life is measured from the date of manufacture, unless User's Manual sets forth other limits.

After expiration of product service life Manufacturer recommends to apply to a Samsung Authorized Service Center (ASC) to perform maintenance works and get advice on product safe operation.

You can get Samsung Authorized Service Center (ASC) addresses and telephone numbers from the Unified Customer Support Service or from www.samsung.com. Please refer to applicable country (hereinafter Country) section to find Unified Customer Support Service phone number. We strongly recommend addressing ASCs should you have any problems with the operability and use of your device.

All the products are specially designated by Samsung Electronics Co., Ltd. for supply to Country and have been designed with regard to the particular service environment typical of this country. To make sure, please check the device and its packing for the official compliance marks.

In order to avoid misunderstanding we urge you to read carefully the User's Manual, terms of warranty, to check whether the warranty card is filled out correctly. Warranty card is valid if following entries are made correctly and clearly: model, serial number of the device, date of sale, readable seals of the seller and the customer's signature. Device model and serial number shall match those specified in the warranty card.

Should these conditions be violated or should the warranty card details be altered, erased or rewritten, the warranty card is recognized void.

Should this be the case, we recommend addressing your retailer in order to have new warranty card issued in compliance with the requirements above or providing sales receipts or slips confirming the fact and date of sale. If date of sale cannot be established, as per the consumer protection laws of the country of purchase warranty term is measured from the date of manufacture.

With this warranty card Samsung Electronics Co., Ltd. confirms acceptance of obligations to satisfy the customer's requirements set forth by the effective consumer protection laws, should any defects be identified in the product due to the Manufacturer's fault. Samsung Electronics Co., Ltd. reserves the right to reject claims by its customers and to deny free service should the terms below be violated. Warranty and free service obligations of the Manufacturer are executed according to the legislation of the Country, where warranty and/or free service provided.

Samsung Electronics Co., Ltd. sets forth for its products warranty period, measured from the date of sale, and period of free service, measured after warranty period expiry, enlisted in the table on the page 3. In this case, the warranty period and the free service period are limited by the product life.

Terms of Warranty and Free Service:

1. The Manufacturer's warranty and free service obligations cover exclusively models designated by Samsung Electronics Co., Ltd. for export and sales within territory of the Russian Federation, purchased in Russian Federation and certified for compliance with the state standards of Russian Federation.
2. Free service is extra obligation by the Manufacturer to eliminate defects of product due to the Manufacturer's fault free of charge for the purchaser (consumer). Free service for air conditioners is provided if the air conditioners was installed by a Samsung authorized installation organization.
3. Replacement of faulty parts (units, assemblies) of the

product within the warranty or free service term results neither in new warranty term being established, nor in new free service term for the whole product or replaced parts. The Manufacturer is continuously improving usability of the product software and provides opportunities for the software update by consumers for a number of products, using programs/applications available to the user at the company's official website, as well as automatic software update subject to user's consent. The Manufacturer is not responsible for saving of the product software version installed at the time of purchase or modified during the life without assistant on the part of the Manufacturer. The Manufacturer always recommends using a current version of the product software.

4. Warranty period for accessories, which belong to the product's delivery package, is the same as for the main product, except the following:

- a) batteries, lamps for projectors, illumination lamps, except the products where the procedure of illumination lamps replacing is described in user's manual;
- b) connection cables (if they are not part of the charger), headphones, various data storage devices (disks with software and drivers, memory cards);
- c) cases, bags, belts, strings for carrying, installation devices, tools, documents accompanying the product;
- d) software and drivers supplied with the product on various data storage devices (including, but not limited to, software factory installed on the product's hard disks) as well as software re-installation and setup excluding situations when the need to re-install or setup results from the product's defect due to the Manufacturer's fault.

Additionally for:

- e) refrigerators: odour absorbers, air purifiers (biodesodorators), filters, shelves, boxes, fixtures and food containers;
- f) ovens and microwave ovens: wire rack, spit wire rack, roast wire rack, baking tray, ceramic tray, convection tray, broiler tray, water bowl, steamer, steamer tray, steamer plate;
- h) washing machines: filters, hoses for water supply;
- i) conditioners and hoods: filters;
- j) printers: in case of ending of the original toner (ink, photo printer ribbon cartridge) in the cartridge (the cartridge is monitored by weight, and (or) by indicators of installed chip).

5. The Manufacturer has no warranty obligations and offers no free service in the following cases:

- a) if the product designated for personal (household, family) use has been used for business purposes as well as other purposes beyond its intended use;
- b) if the provisions on operation and installation set forth in the User's Manual and other documents accompanying the product have been violated;
- c) if the product has indications of attempted unauthorized repairs;
- d) if the defect is due to alteration of the product's design or layout, connection of external devices unauthorized by the Manufacturer;
- e) if the defect is due to an event of force-majeure, accidents, intended or reckless acts by the consumer or third parties;
- f) if damage is identified due to action of mechanical stress, moisture, high or low temperature, corrosion, oxidation, penetration of foreign objects, substances, liquids, insects or animals;
- g) if cleaning of audio-video heads, drives for reading various data storage media is required;
- h) if the damage is due to computer viruses and similar programs, setting or changing password, modification and (or) re-installation of factory installed software, installation and use of software by third parties, formatting data media on hard disks;
- i) if the defect is due to natural wear during operation of the product. Natural wear is considered as consequences of product usage, resulting in worsening of technical state or appearance due to enduring usage;
- j) if the defect is due to insufficient capacity of telecommunications networks and radio signal power, including due to local landscape and urban environment, use

of telephone set on the network coverage threshold or beyond or due to connecting to other inappropriate or defective external devices to the product;

k) if the product has failed due to use of no-standard (non-original) consumables, materials, accessories, spare parts, batteries, storage devices, including, but not limited to audio/video cassettes, CD/DVD/BR discs, flash memory cards, cartridges of other manufacturers than Samsung Electronics Co., Ltd. or due to use of refilled, counterfeit, rebuilt cartridges as well as cartridges with mechanical damage (cracks, chips, indications of penetration etc);

l) if the defect is due to receipt, installation and use of incompatible content (melodies, graphics, video and other files, Java applications and similar programs);

m) if the data specified on the product labels are corrected, erased, or if there are no labels on the product.

6. Setup and installation (assembly, connection etc.) of the product described in the accompanying documents may be performed by the user or specialists of profile ASC and seller (at a charge). Besides, you can use services by other service suppliers possessing certificate of conformity for this type of works. Should this the case, the person (organization) which has installed the product is liable for installation (setup) correctness and quality. **Please pay due attention to the significance of proper installation for both reliable operation of the product and warranty as well as free service services. Ask the installation specialist to enter all the required installation details into the warranty card.**

7. We urge you to backup to an external data media all the information you keep in the memory of your cellular phone or other digital devices.

8. Samsung Electronics Co., Ltd. expressly disclaims any liability for possible damage inflicted directly or indirectly by the Samsung products upon people, pets, property if the damage is due to non-compliance with the operation and installation provisions; intended or reckless acts by the purchaser (consumer) or third parties. Besides, Samsung Electronics Co., Ltd. disclaims any liability for possible damage inflicted directly or indirectly to the Samsung respective products due to loss, damage or alteration of information or data.

Additional obligations of the manufacturer.

The manufacturer has established an additional obligation (to provide the details for free in case of its failure) in point of motor DD, inverter motor, Bio-ceramic coating, inverter compressor for 7 years from the date of expiry of free service, inverter motor in vacuum cleaner of SC07F80 series for a period of 5 years from the date of warranty expiration. At the same time the work under replacement of the part is paid by the consumer.

DEAR CUSTOMER!

Thank you for purchasing this product Samsung.

Unified Samsung Hotline service is always happy to assist you:

• in Internet:

in the «Support» section of the company website at www.samsung.com/ru/support available: cyber service, reference materials, software, tips for use, instruction videos, online consultation, feedback forms;

• by phone:

ARMENIA	0-800-05555
AZERBAIJAN	0-88-555-55-55
BELARUS	8-10-800-500-55-500
GEORGIA	0-800-555-555
KAZAKHSTAN	8-10-800-500-55-500 (GSM: 7799)
KYRGYZSTAN	00-800-500-55-500
MOLDOVA*	0-800-61440
MONGOLIA	+7-800-555-55-55
RUSSIAN FEDERATION	8-800-555-55-55
for corporate users	8-800-555-55-33
TAJIKISTAN	8-10-800-500-55-500
UKRAINE*	0-800-502-000
for corporate users	0-800-500-777
UZBEKISTAN	8-10-800-500-55-500

• by letter:

Organization authorized to accept and satisfy the requirements of consumers concerning inadequate goods in Russia: OOO «SRSC», 117105, Russia, Moscow, Varshavskoye Shosse, 26, P/B 4.

Complete information about Samsung products can be found on the official website of www.samsung.com



HOW TO DETERMINE DATE OF MANUFACTURE

The date is coded in the product serial number, e.g.: **1XW234567S**

- Last digit (S) – control digit (sometimes can miss);
- Last five numbers (34567) – the serial number itself;
- Sixth digit from the end (2) – month of manufacture;
- Seventh digit from the end (W) – year of manufacture;
- From 3 to 7 digits may stand in front.

MONTH CODING:

In order of month numbers 1 ... 9 (January... September), A - October, B - November, C - December.

YEAR CODING:

Y-2005, L-2006, P-2007, Q-2008, S-2009, Z-2010, B-2011, C-2012, D-2013, F-2014, G-2015, H-2016, J-2017, K-2018, M-2019, N-2020

ДОРОГОЙ ПОКУПАТЕЛЬ!

Компания «Samsung Electronics Co., Ltd.» («Самсунг Электроникс Ко., Лтд.»), головная компания группы Samsung Electronics, производящей товары (изделия) Samsung (далее по тексту «Изготовитель»), находящаяся по адресу: Республика Корея, (Мэтан-донг) 129, Самсунг-ро, Енгтонг-гу, г. Сувон, Кёнги-до, зарегистрирована 13.01.1969 года Восточной регистрацией районного суда г. Сувона (регистрационный № 000905), выражает Вам огромную признательность за Ваш выбор. Мы сделали все возможное, чтобы данное изделие удовлетворяло Вашим запросам, а качество соответствовало лучшим мировым образцам.

«Самсунг Электроникс Ко., Лтд.» устанавливает срок службы на бытовую технику – 7 лет, телевизоры, мониторы, вытяжки, аудио-, видеотехнику – 5 лет, телефоны GSM, модемы, проекторы – 3 года, при условии соблюдения правил эксплуатации. Срок службы исчисляется с даты изготовления изделия, если Руководством пользователя изделия не установлено иное ограничение.

По истечении срока службы изделия Изготовитель рекомендует обращение в Авторизованный Сервисный Центр (АСЦ) для проведения профилактических работ и получения рекомендаций по дальнейшей безопасной эксплуатации изделия.

Адреса и телефоны Авторизованных Сервисных Центров (АСЦ) Вы можете узнать по телефону «Единой службы поддержки»: **Россия 8-800-555-55-55 (для корпоративных клиентов: 8-800-555-55-33), Республика Беларусь 8-10-800-500-55-500, Украина 0-800-502-000 (для корпоративных клиентов 0-800-502-777)** (бесплатный звонок из любого региона страны) или на сайте www.samsung.com. Мы настоятельно рекомендуем Вам обращаться в АСЦ, если у Вас возникнут какие-либо проблемы, связанные с эксплуатацией и работоспособностью изделия.

Все товары, предназначенные «Самсунг Электроникс Ко., Лтд.» для поставок в Российскую Федерацию, Республику Беларусь, Украину изготавливаются с учетом условий эксплуатации в соответствующей стране и имеют на изделии и упаковке официальные знаки соответствия, если нанесение таких знаков предусмотрено законодательством соответствующей страны.

Во избежание недоразумений убедительно просим Вас внимательно изучить Руководство пользователя, условия гарантийных обязательств, проверить правильность заполнения гарантийного талона. Гарантийный талон действителен только при наличии правильно и четко указанных: модели, серийного номера изделия, даты продажи, четких печатей фирмы-продавца, подписи покупателя. Модель и серийный номер изделия должны соответствовать указанному в гарантийном талоне.

При нарушении этих условий, а также в случае, когда данные, указанные в гарантийном талоне изменены, стерты или переписаны, гарантийный талон признается недействительным. В этом случае рекомендуем Вам обратиться к продавцу для получения нового гарантийного талона, соответствующего вышеуказанным условиям. В случае, если дату продажи установить невозможно, в соответствии с законодательством о защите прав потребителей, гарантийный срок исчисляется с даты изготовления изделия.

Данным гарантийным талоном «Самсунг Электроникс Ко., Лтд.» подтверждает принятие на себя обязательств по удовлетворению требований потребителей, установленных действующим законодательством о защите прав потребителей, в случае обнаружения недостатков изделия, возникших по вине Изготовителя. «Самсунг Электроникс Ко., Лтд.» оставляет за собой право отказать в удовлетворении требований потребителей по гарантийным обязательствам и в бесплатном сервисном обслуживании изделия в случае несоблюдения изложенных ниже условий. Гарантийные обязательства Изготовителя и бесплатное сервисное обслуживание осуществляются в соответствии с требованиями законодательства страны, в которой осуществляются гарантийные обязательства и бесплатное сервисное обслуживание.

«Самсунг Электроникс Ко., Лтд.» устанавливает гарантийный срок, исчисляемый с даты продажи, и срок бесплатного сервисного обслуживания, исчисляемый с даты окончания гарантийного срока, указанные в таблице на странице 3, при условии соблюдения правил эксплуатации. При этом гарантийный срок и срок бесплатного сервисного обслуживания ограничиваются пределами службы изделия.

УСЛОВИЯ ГАРАНТИЙНЫХ ОБЯЗАТЕЛЬСТВ И БЕСПЛАТНОГО СЕРВИСНОГО ОБСЛУЖИВАНИЯ

1. Гарантийные обязательства Изготовителя на территории Российской Федерации распространяются только на изделия, предназначенные «Самсунг Электроникс Ко., Лтд.» для поставок и реализации на территории РФ, приобретенные в РФ и прошедшие сертификацию на соответствие стандартам РФ.

2. Гарантийные обязательства Изготовителя на территории Республики Беларусь распространяются только на изделия, предназначенные «Самсунг Электроникс Ко., Лтд.» для поставок и реализации на территории РБ, приобретенные в РБ и прошедшие сертификацию на соответствие стандартам РБ. Гарантийные обязательства Изготовителя на территории Украины распространяются только на изделия, предназначенные «Самсунг Электроникс Ко., Лтд.» для поставок и реализации в Украине, приобретенные в Украине и задекларированные импортером на соответствие стандартам Украины.

3. Под бесплатным сервисным обслуживанием понимается дополнительное обязательство Изготовителя по устранению недостатков (дефектов) изделия, возникших по вине Изготовителя, без взимания платы с покупателя (потребителя). Бесплатное сервисное обслуживание кондиционеров производится при условии установки сертифицированным установщиком Самсунг и внесении сведений об установке в гарантийный талон.

4. Замена в изделии неисправных частей (деталей, узлов, сборочных единиц) в период гарантийного срока или срока бесплатного сервисного обслуживания не ведет к установлению нового гарантийного срока, либо нового срока бесплатного сервисного обслуживания на все изделие, либо на замененные части. Изготовитель постоянно улучшает потребительские свойства программного обеспечения (ПО), используемого в изделиях, обеспечивает для ряда изделий возможность самостоятельного обновления ПО потребителями с помощью программ/приложений, доступных для пользователя на **официальных ресурсах** компании, а также обновления ПО в автоматическом режиме при наличии согласия пользователя. Изготовитель не несет ответственность за сохранение в изделии версии ПО, установленной на момент покупки или измененной в течение срока службы без участия Изготовителя. Изготовитель рекомендует всегда использовать в изделии актуальную версию ПО.

5. Гарантийный срок на принадлежности, входящие в комплектность изделия приравняется к сроку на основное изделие, за исключением следующих:

- а)** элементы питания (батарейки), лампы проекторов и лампы освещения (за исключением продуктов, в которых процедура замены ламп освещения описана в инструкции пользователя);
- б)** соединительные кабели (если они не являются составной частью зарядного устройства), наушники, носители информации различных типов (диски с программным обеспечением и драйверами, карты памяти);
- в)** чехлы, сумки, ремни, шнуры для переноски, монтажные приспособления, инструмент, документацию, прилагаемую к изделию;
- г)** на программное обеспечение (ПО) и драйверы, поставляемые в комплекте с изделием на носителях информации различных типов (включая, но, не ограничиваясь ПО, предустановленным на накопитель на жестких магнитных дисках изделия), а также на необходимость переустановки и настройки ПО, за исключением случаев, когда данная необходимость вызвана недостатком изделия, возникшим по вине Изготовителя.

Дополнительно для:

- а)** холодильников: на поглотители запахов, очистители воздуха (биодезодораторы), фильтры, полки, ящики, подставки и другие емкости для хранения продуктов;
 - б)** печей и микроволновых печей: решетки, вертела, лотки для запекания, керамические лотки, лотки для приготовления конвекционным способом, лотки для жарки, емкости для воды, пароварка, крышка пароварки, чаша пароварки;
 - в)** пылесосов: на шланги, трубки, щетки, насадки, пылесборники, фильтры;
 - г)** стиральных и посудомоечных машин: на шланги для подвода воды;
 - д)** кондиционеров и кухонных вытяжек: фильтры;
- 6.** Изготовитель не несет гарантийные обязательства и не производит бесплатное сервисное обслуживание изделия в следующих случаях:

- а)** если изделие, предназначенное для личных (бытовых, семейных) нужд, использовалось для осуществления предпринимательской деятельности, а также в иных целях, не соответствующих его прямому назначению;
- б)** нарушения правил и условий эксплуатации, установки изделия, изложенных в Руководстве пользователя и другой документации, передаваемой потребителю в комплекте с изделием;
- в)** если изделие имеет следы попыток неквалифицированного ремонта;
- г)** если дефект вызван изменением конструкции или схемы изделия, подключением внешних устройств, не предусмотренных Изготовителем;
- д)** если дефект вызван действием непреодолимых сил, несчастными случаями, умышленными или неосторожными действиями потребителя или третьих лиц;
- е)** если обнаружены механические повреждения, возникшие после передачи изделия потребителю; повреждения, вызванные воздействием влаги, высоких или низких температур, коррозией, окислением, попаданием внутрь изделия посторонних предметов, веществ, жидкостей, насекомых или животных;
- ж)** если требуется чистка аудио – видео головок, приводов для считывания информации с носителей различных типов;
- з)** если повреждения (недостатки) вызваны воздействием компьютерных вирусов и аналогичных им программ; установкой, сменой или удалением паролей (кодов) изделия, модификацией и (или) переустановкой предустановленного ПО изделия, установкой и использованием ПО третьих производителей (неоригинального), форматированием накопителей на жестких магнитных дисках, применением сервисных кодов;
- и)** если дефект возник вследствие естественного износа при эксплуатации изделия. При этом под естественным износом понимаются последствия эксплуатации изделия, вызвавшие ухудшение их технического состояния и внешнего вида из-за длительного использования данного изделия;
- к)** если повреждения (недостатки) вызваны несоответствием стандартам или техническим регламентам питающих, кабельных, телекоммуникационных сетей, мощности радиосигнала, в том числе из-за особенностей рельефа и других подобных внешних факторов, использования изделия на границе или вне зоны действия сети, подключением к изделию других несоответствующих или неисправных внешних устройств;
- л)** если повреждения вызваны использованием нестандартных (неоригинальных) и (или) некачественных (поврежденных) расходных материалов, принадлежностей, запасных частей, элементов питания, носителей информации различных типов (включая, но не ограничиваясь аудио – видео кассетами, CD, DVD дисками, картами памяти, SIM картами, картриджами);
- м)** если недостатки вызваны получением, установкой и использованием несовместимого контента (мелодии, графические, видео и другие файлы, приложения Java и подобные им программы);
- н)** если данные, указанные на маркировочных этикетках изделия, исправлены, стерты, а также в случае отсутствия маркировочных этикеток на изделии.

7. Настройка и установка (сборка, подключение и т.п.) изделия, описанные в документации, прилагаемой к нему, могут быть выполнены как самим пользователем, так и специалистами АСЦ соответствующего профиля и фирм-продавцов (на платной основе). При этом лицо (организация), установившее изделие, несет ответственность за правильность и качество установки (настройки).

Просим Вас обратить внимание на значимость правильной установки изделия, как для его надежной работы, так и для получения гарантийного и бесплатного сервисного обслуживания. Требуется от специалиста по установке внести все необходимые сведения об установке в гарантийный талон.

8. Настоятельно рекомендуем осуществлять резервное копирование на внешний носитель информации всех данных, которые Вы храните в памяти сотового телефона или иных цифровых устройств.

9. «Самсунг Электроникс Ко., Лтд.» не несет ответственность за возможный вред, прямо или косвенно нанесенный изделием людям, домашним животным, имуществу в случае, если это произошло в результате несоблюдения правил и условий эксплуатации, установки изделия; умышленных или неосторожных действий покупателя (потребителя) или третьих лиц. Также «Самсунг

Электроникс Ко., Лтд.» не несет ответственность за возможный вред, прямо или косвенно нанесенный изделием соответствующего назначения, в результате потери, повреждения или изменения данных и информации.

ДОПОЛНИТЕЛЬНЫЕ ОБЯЗАТЕЛЬСТВА ИЗГОТОВИТЕЛЯ

Изготовитель установил дополнительное обязательство (предоставление детали бесплатно в случае ее неисправности) в отношении двигателя DD, инверторного мотора, БИО-керамического покрытия, инверторного компрессора сроком на 7 лет с даты окончания срока бесплатного сервисного обслуживания, инверторного мотора пылесосов серии SC07F80 сроком на 5 лет с даты окончания гарантийного срока.

УВАЖАЕМЫЙ ПОКУПАТЕЛЬ!

Спасибо за приобретение продукции Samsung. Единая служба поддержки Samsung всегда рада оказать вам помощь:

• в Интернете:

в разделе «Поддержка» сайта компании по адресу www.samsung.com/ru/support доступны: кибер сервисный центр, справочные материалы, программное обеспечение, советы по использованию, видео инструкции, онлайн консультация, формы обратной связи;

• по телефону:

РОССИЙСКАЯ ФЕДЕРАЦИЯ	8-800-555-55-55
для корпоративных клиентов	8-800-555-55-33
РЕСПУБЛИКА БЕЛАРУСЬ	8-10-800-500-55-500
МОЛДОВА *	0-800-61440
УКРАИНА	0-800-502-000
для корпоративных клиентов	0-800-500-777
АРМЕНИЯ	0-800-05555
АЗЕРБАЙДЖАН	0-88-555-55-55
ГРУЗИЯ	0-800-555-555
КАЗАХСТАН	8-10-800-500-55-500 (GSM: 7799)
КЫРГЫЗСТАН	00-800-500-55-500
ТАДЖИКИСТАН	8-10-800-500-55-500
УЗБЕКИСТАН	8-10-800-500-55-500

* Молдова – со стационарных телефонов

• письмом:

Организация, уполномоченная на принятие и удовлетворение требований потребителей в отношении товара ненадлежащего качества на территории РФ: ООО «СРСС», 117105, Россия, г. Москва, Варшавское шоссе, 26, а/я 4.

Почтовый адрес в Украине: 04070, Киев-70, а/я 130
Самую полную информацию о продукции Samsung вы найдете на официальном сайте компании www.samsung.com



ОПРЕДЕЛЕНИЕ ДАТЫ ИЗГОТОВЛЕНИЯ

Дата закодирована в серийном номере изделия, например: **1XW234567S**

Последний знак (S) – контрольная буква (иногда может отсутствовать);

Последние пять цифр (34567) – собственно серийный номер;

Шестой знак с конца (2) – месяц изготовления;

Седьмой знак с конца (W) – год изготовления;

Впереди еще могут находиться от 3 до 7 знаков.

КОДИРОВАНИЕ МЕСЯЦА:

по порядку номеров 1 ... 9 (январь...сентябрь), А-октябрь, В-ноябрь, С-декабрь.

КОДИРОВАНИЕ ГОДА:

Y-2005, L-2006, P-2007, Q-2008, S-2009, Z-2010, B-2011, C-2012, D-2013, F-2014, G-2015, H-2016, J-2017, K-2018, M-2019, N-2020

КЗҚЫМБАТТЫ САТЫП АЛУШЫ!

Келесі мекен жайы бойынша орналасатын: 129, Самсунг-ро, Енгтонг-гу, Сувон қаласы, Кёнги-до, Корея Республикасы, 13.01.1969 жылы Сувон қаласының аудандық соттың Шығыс тіркеу мекемесімен тіркелген (тіркеу № 000905), "Samsung Electronics Co., Ltd." компаниясы («Самсунг Электроникс Ко., Лтд.»), Samsung Electronics тобының бас компаниясы, Samsung-тің туарын (өнім) өндіретін (арықарай «Өндіруші»), өзіңіз жасаған таңдау үшін Сізге үлкен алғысын білдіреді. Аталмыш өнім Сіздің қажетіңізді өтеуі, ал сапасы ең жақсы әлемдік үлгілерге сәйкес келуі үшін біз қолымыздан келгеннің бәрін де жасадық.

«Самсунг Электроникс Ко., Лтд.» өзінің тауарлары үшін қызмет көрсету мерзімін белгілейді: үй техника – 7 жыл, телевизорлар, мониторлар, ауа тазалағыштар, аудио-, видео және ақпараттық техника – 5 жыл, GSM өялы телефондар, проекторлар және модемдер – 3 жыл. Қызмет көрсету мерзімі өнімнің дайындалу күнінен бастап есептеледі және егер Пайдаланушының нұсқаулығымен басқаша шектеу бекітілмеген болса.

Өндіруші қызмет көрсету мерзімі біткен соң, профилактикалық жұмыстарды жүзеге асыру және өнімді одан әрі пайдалану бойынша кеңестер алу үшін Үкілеттелген қызмет көрсету Орталығына (УҚО) хабарласуға кеңес беріледі.

«Самсунг Электроникс Ко., Лтд.» тауарларының жоғары сапасы, сенімділігі және қауіпсіздік дәрежесін есепке ала отырып, пайдалану бойынша мерзімі ресми түрде белгіленген мерзімнен елеулі түрде асып кетуі мүмкін.

«Самсунг Электроникс Ко., Лтд.» барлық тауарлары Қазақстан аумағына жеткізілу үшін арналған және осы елдің пайдалану жағдайы есепке алына отырып, соған сәйкестендіріліп дайындалған. Бұған көз жеткізу үшін Сізден өнім мен оның буып-түю қорабында ресми сәйкес келу белгілерінің бар болуын тексеруді өтінеміз.

Ресми қызмет көрсету мерзімінің аяқталуы бойынша, профилактикалық жұмыстарды жүзеге асыру және өнімді одан әрі пайдалану бойынша кеңестер алу үшін «Samsung»-тің Үкілеттелген қызмет көрсету Орталығына (УҚО) хабарласуға кеңес беріледі. УҚО-ның мекен жайлары мен телефондарын Сіз «қолдау көрсетудің бірыңғай қызметіне» телефон соғу бойынша: 8-10-800-500-55-500 (GSM: 7799) (Қазақстанның кез келген аймағынан қоңырау шалу тегін) немесе www.samsung.com/kz_ru/ сайтынан біле аласыз. Егер сізде, өнімді пайдалану мен жұмыс қабілеттілігімен байланысты қандай да бір мәселе туындай қалса, біздер Сізге УҚО-мен хабарласуға табанды түрде кеңес береміз.

Түсініспестіктерге жол бермеу үшін Сізден Пайдаланушының нұсқаулығын, кепілдік міндеттемелердің шарттарын, кепілдік талондарының дұрыс толтырылғандығын тексеруді табанды түрде өтінеміз. Кепілдік талоны: үлгілер, өнімнің сериаль нөмірі, сатулу күні, сатушы-фирманың айқын басылған мөрі, сатып алушының қолы, дұрыс және дәл көрсетілген кезде ғана жарамды болып табылады.

Бұл шарттарды бұзған жағдайда, сондай-ақ кепілдік талонында көрсетілген мәліметтер өзгертілгенде, өшірілгенде немесе үстінен жазылғанда, кепілдік талоны жарамсыз деп танылады.

Осындай жағдай туындайтын болса, сатушыдан жоғарыда келтірілген шарттарға сай келетін жаңа кепілдік талонын талап етуге өтінеміз, немесе тауарлы және кассалық чекті, не сатып алу күнін және фактын дәлелдейтін басқа құжаттарды көрсетуге болады. Егер сатып алу күнін көрсететін құжаттар болмаса, онда кепілдік мерзімі тұтынушылар құқығын қорғау туралы қолданыстағы заңнамаға сәкес өнімнің өндірілген күннен бастап саналады.

«Самсунг Электроникс Ко., Лтд.» өзінің тауарлары үшін тегін сервистік қызмет көрсету мерзімін, кепілдік мерзімін қоса, пайдалану тәртіптерін сақтау жағдайы кезіндегі қызмет 3 бөлімдегі кестеге сәйкес белгілейді. Кепілдік мерзімі мен тегін сервистік қызмет көрсету мерзімі сатып алу күнінен басталады. Кепілдік мерзімі және тегін сервистік қызмет көрсету мерзімі өнімнің қызмет көрсету мерзімімен бірге шектеледі.

КЕПІЛДІК МІНДЕТТЕМЕЛЕРІ МЕН ТЕГІН СЕРВИСТІК ҚЫЗМЕТ КӨРСЕТУ ЖАҒДАЙЫ

1. Өндірушінің Кепілдік міндеттемесі мен тегін сервистік қызмет көрсетуі Қазақстан аумағына жеткізілу және сатылу үшін арналған. Қазақстан аумағында сатылған және елдің техникалық, стандарттар туралы ережесі, заңнамаға сәкес сертификациясынан өткен «Самсунг Электроникс Ко., Лтд.» өнімдерінің үлгілеріне тарқатылып, оларға кепілдік және тегін сервистік өқызымет көрсетілу ұсынылады.

2. Тегін сервистік қызмет көрсету ұғымының астарында, Өндірушінің кінәсі бойынша пайда болған өнімдегі бұзылушылықты (зақымдануды), сатып алушыдан (тұтынушыдан) төлем ақы алмастан жою бойынша Өндірушінің қосымша міндеттемесі түсініледі.

3. Кепілдік мерзімі ішінде немесе тегін сервистік қызмет көрсету мерзімі ішінде өнімде ауыстырылған бөлшектері, осы бөлшектердің немесе өнімнің жаңа кепілдік мерзіміне, не тегін сервистік қызмет көрсету мерзіміне екеп соқпайды. Өндіруші өнімде қолданылатын программалық қамтаманы (ПҚ) үнемі жетілдіреді, бірқатар өнімдерге тұтынушы өз қолымен ресми сайттардан алынған программалар арқылы жетілдіруге мүмкіндік береді, және тұтынушының рұқсатымен жетілдіру автоматты түрде жүзгізіледі. Өндіруші өніммен бірге сатып алған ПҚ-ның версиясының сақталуына, немесе қызмет көрсету мерзімі ішінде өзгертілмеудігіне жауап бере алмайды. Өндіруші жаңа ПҚ қолдануын кеңес етеді.

4. Сыртқы қуат беру көзіне және (немесе) зарядтық құрылғы, ұялы телефонның және бірге келетін аккумуляторлық батареяларға, және өнімнің ішіне кіретін аккумуляторлық батареяларға кепілдік мерзімі сатып алу күннен 12 ай, өніммен бірге келетін басқа аккумуляторлық батареяларға сатып алу күннен 6 ай. Проекторлардың көмескі жарық шырақтарға кепілдік мерзімі сатып алу күннен 12 ай немесе 1000 жұмыс/сағат. Егер жоғарыда көрсетілген өнімдер ауыстырылатын болса, оларға жаңа кепілдік мерзімі берілмейді. Және де жоғарыда көрсетілген өнімдерге тегін сервистік қызмет көрсетілмейді.

5. Бұйымның жинақтылығына кіретін құралдардың кепілдік мерзімі келесіден басқа, негізгі бұйымның мерзіміне теңеседі:

а) қуат беру элементтері (батареялар), проекторлардың және жарық беру шамдары (пайдаланушының нұсқаулығында сипатталған жарық беру шамдарын ауыстыру рәсімі өнімдерінен басқа);

б) жалғау кабельдері (егер де олар қуаттау құрылғысының негізгі бөлігі болмаса), құлақшындар, түрліше түрдегі ақпаратты тасымалдағыштар (программалық қамтамасыз ету дисктері мен драйверлер, жад картасы);

в) өніммен бірге берілетін қаптамалар, сөмкелер, белдіктер, тасымалдауға арналған сымдар, құрастыру жарақтары, құралдар, құжаттамалар;

г) аталмыш қажеттілік өндірушінің кінәсі бойынша туындаған өнімнің жеткіліксіздігі тудырған жағдайларды қоспағанда, өніммен бірге кешендік жинақта берілетін, түрліше түрдегі ақпаратты тасығыштар (ПҚ етуді қоса алғанда, бірақ онымен шектелместен өнімге алдын ала қатты магнит дисктері орнатылған) программалық қамтамасыз ету (ПҚ) және драйверлер, сондай-ақ ПҚ баптау мен қайта орнату қажеттігі.

Төмендегілер үшін қосымша:

д) тоңазытқыштар: иістерді жұтып алғышқа, ауаларды тазартқышқа (биодезодораторлар), сүзгіштер;

е) пештер мен қысқа толқынды пештер: торлар, істіктер, пісіруге арналған науалар, керамикалық науалар, конвекциялық тәсілмен пісіруге арналған науалар, қуыруға арналған науалар, суға арналған ыдыс, буға пісіргіш, буға пісіргіш қақпағы, буға пісіргіш тостағаны;

ж) шаңсорғыштарға: шлангтерге, түтіктеріне, мөсуектеріне, саптамаларға, суз жинағыштарға, сүзгіштерге;

з) кір жуатын машиналарға: сүзгіштерге, суды құюға/төуге арналған шлангтерге;

и) кондиционерлерге: сүзгіштерге;

к) принтерлер үшін: картриджде түпнұсқалық тонер (сия, фотопринтердің картридждіңдегі ленталар) біткен жағдайда картридждің салмағы және (немесе) кіріктіріме чиптің көрсеткіштері бойынша бақыланады.

6. Өнімде төмендегі жетіспеушіліктер болғанда:

а) егер жеке мұқтаждықтар (тұрмыстық, отбасылық) үшін тағайындалған өнім, кәсіпкерлік қызметті жүзеге асыру үшін, сондай-ақ оның тікелей тағайындалуына сәйкес келетін басқа мақсаттар үшін пайдаланылған болса;

б) өніммен бірге кешендік жинақта тұтынушыға бірге берілетін Пайдаланушы нұсқаулығы мен басқа құжаттарда келтірілген өнімді орнату, пайдалану тәртіптері мен шарттарды бұзған жағдайда;

в) егер өнімде білікті маман жүзеге асырмаған жөндеу

іздері болған кезде;

г) егер зақымдануды Өндіруші қарастырмаған сыртқы құрылғыларды қосумен, өнімнің схемасы мен құрылымын өзгерту тудырған болса;

д) егер зақымдануды қауқар жетпейтін күштердің әрекеті, бақытсыз жағдайлар, тұтынушы немесе үшінші адамдардың саналы немесе байқаусыз әрекеттері тудырған болса;

е) егер ылғалдың, жоғары немесе төменгі температураның әсері, таттану, қышқылдану, өнімнің ішіне бөтен заттардың, түйірлердің, сұйықтардың, жәндіктер немесе хайуанаттардың түсіп кетуі тудырған зақымданушылықтар байқалған болса;

ж) егер аудио – бейне бүркеншігін, әрқилы түрдегі ақпараттарды тасығыштардан есептеуге арналған жетектерді тазалау талап етілсе;

з) егер зақымданушылықтар компьютерлік вирустар мен соларға ұқсас программалардың, паролды орнату немесе ауыстырудың, алдын ала орнатылған ПҚ қайта орнату және пайдалану тудырған үшінші бір өндірушінің ПҚ орнатылуы немесе пайдаланылуы, қатты магниттік дисктердің жинағышына форматтаудың жүзеге асырылуы салдарынан туындаған болса;

и) біріккен түрде жұмыс істеуі мүмкін емес контенттерді (мелодиялар, графикалық, бейне және басқа файлдар, Java қосымшасы мен соған ұқсас программаларды) алу, орнату және пайдалану тудырған жетіспеушіліктерге;

к) Егер өнімнің зақымдауы қуат беру, телекоммуникациялық, кабелдік желі, ұялы телефон желімінің шекарасында, не оның тіс жерінде пайдалану мен басқа осы тектес сыртқы факторлар стандарттарға сәйкес келмеу салдары тудырған болса және басқа зақымданған немесе сәкес келмейтін өнімге қосылу салдарынан пайда болған;

л) стандартқа жатпайтын және (немесе) сапасыз шығындау материалдары, керек-жарақтар, қосалқы бөлшектер, қуат беру элементтері, әрқилы түрдегі ақпараттарды тасығыштарды (аудио – бейне таспалар, CD, DVD дисктер, еске сақтау картасы, SIM карталарды қоса алғанда, бірақ олармен шектелмейтін) пайдалану тудырған зақымданушылықтарға, кепілдік міндеттемесі мен өнімге тегін сервистік қызмет көрсету тарқатылмайды;

м) Егер өнімнің таңбасы өзгертілсе, өшірілсе немесе жоғалтылса.

7. Өнімге қосыла берілетін құжаттарда сипатталған өнімді баптау мен орнатуды (жинау, іске қосу және т.т.), пайдаланушының жеке өзі де, сондай-ақ тиісті профилдегі УҚО мен сатушы фирманың мамандары да (ақылы негізде) орната алады. Сондай-ақ Сіз осы тектес жұмыстарды өткізуге сәйкес келу сертификаты бар басқа мамандардың да қызметін пайдалануыңызға болады. Бұл жағдайда өнімді орнатушы әлгі тұлға (ұйым), орнатудың (баптаудың) сапасы мен дұрыстығы үшін жауапкершілік жүгін арқалайтын болады. Өнімді орнатушы тұлғадан (ұйымдан) барлық қажетті ақпаратты кепілдік талонның жазуын талап етіңіз.

8. Сізге ұялы телефоныңыз немесе басқа сандық құрылғының жадындағы барлық мәліметтердің қосалқы көшірмесін сыртқы ақпаратты сақтағышқа қосымша көшірме етіп сақтап қоюыңызға табанды түрде кеңес береміз. «Самсунг Электроникс Ко., Лтд» бұл мәліметтерге келтірілген тікелей немесе жанама түрде келтірілген мүмкін болатын зиянкерлікке, жоғалтуларға, өзгертулерге немесе пайдаланудың мүмкін еместігі үшін жауапкершілік жүгін арқаламайды.

9. «Самсунг Электроникс Ко., Лтд.» егер төмендегі жайлар сатып алушының (тұтынушының) немесе үшінші адамның саналы немесе абайсыз әрекеттері, пайдаланудың, өнімді орнатудың жағдайы мен тәртіптерін сақтамаудан, Samsung өнімдеріне адамдар, үй хайуанаттары, мүліктер тарапынан тікелей немесе жанама түрде келтірген мүмкін болатын зақымданушылықтар үшін жауапкершілікті өзінен алып тастайды. Сондай-ақ «Самсунг Электроникс Ко., Лтд.» тиісті үлгідегі Samsung өнімдеріне, мәліметтер мен ақпараттарды жоғалту, зақымдап алу және жойып алу нәтижесінде тікелей немесе жанама түрде келтірген мүмкін болатын зақымданушылықтар үшін жауапкершілікті өзінен алып тастайды..

ӨНДІРУШІНІҢ ҚОСЫМША МІНДЕТТЕМЕСІ

Өндіруші қосымша міндеттеме енгізеді (жабдықты тегін сатып алу): DD қозғалтқыш, БИО-керамикалық жабыну және инверторлы қозғалтқыш үшін кепілдік мерзімі біткен күнінен бастап 7 жыл SC07F80 сериалы инверторлы қозғалтқыштарға 5 жыл.

ҚЫМБАТТЫ САТЫП АЛУШЫ!

Samsung өнімін таңдағаныңызға алғысымызды білдіреміз. **Samsung-тің қолдау көрсетудің бірыңғай қызметі** сізге әрқашан көмек беруге дайын:

• Интернетте:

www.samsung.com/kz_ru/support сайтының «Поддержка» бөлімінде келесі ақапартты таба аласыз: кибер қызмет көрсету орталығы, анықтамалық нұсқа, бағдарламалық қамсыздандыру, қолдану нұсқасы, видео нұсқа, онлайн консультация, кері байланыс;

• Телефон бойынша:

ҚАЗАҚСТАН РЕСПУБЛИКАСЫ.....8-10-800-500-55-500

ЖӘНЕ КЕЗКЕЛГЕН ҰЯЛЫ ОПЕРАТОРДАН 7799 НӨМІРІНЕ ШАЛУ ТЕГІН

• Хат бойынша:

Алматы қаласы, 050059, Аль-Фараби көшесі 36, блок Б, 3 қабат

Samsung өнімдері туралы толық ақпаратты ресми сайтында таба аласыз www.samsung.com



ДАЙЫНДАУ КҮНІН АНЫҚТАУ

Күн өнімнің сериялық нөміріне кодталған, мысалы: **1XW234567S** Соңғы (S) белгісі – бақылау әрпі (кейбір кездері болмауы мүмкін);
Соңғы бес сан (34567) – жеке сериялық нөмірі;
Соңынан санағандағы алтыншы белгі (2) – дайындалған айы;
Соңынан санағандағы жетінші белгі (W) – дайындалу жылы;
Алдыңғы жағында бұлардан басқа 3-тен 7 белгіге дейінгі сандар болуы мүмкін.

АЙЛАРДЫ КОДТАУ:

нөмірлердің тәртібі бойынша 1 ... 9 (қаңтар...қыркүйек), А – қазан, В – қараша, С – желтоқсан.

ЖЫЛДАРДЫ КОДТАУ:

Y-2005, L-2006, P-2007, Q-2008, S-2009, Z-2010, B-2011, C-2012, D-2013, F-2014, G-2015, H-2016, J-2017, K-2018, M-2019, N-2020

ШАНОВНИЙ ПОКУПЕЦЬ!

Компанія «Samsung Electronics Co., Ltd.» («Самсунг Електронікс Ко., Лтд.»), що є виробником товарів (виробів) Samsung (надалі «Виробник»), та знаходиться за адресою: 129, Масунг-ро, Енгтонг-гу, м.Сувон, Кьонгі-до, Республіка Корея, зареєстрована 13.01.1969р. Східною реєстратурою районного суду м.Сувон (реєстраційний № 000905), щиро дякує Вам за Ваш вибір. Ми зробили все можливе, щоб цей виріб задовольняв Ваші запити, а якість відповідає найкращим світовим зразкам.

«Самсунг Електронікс Ко., Лтд.» встановлює такі терміни служби: побутова техніка – 7 років, телевізори, монітори, витяжки, аудіо-, відео техніка – 5 років, телефони GSM, модеми, проектори — 3 роки. Відлік терміну служби починається з дати виготовлення виробу, якщо Інструкцією користувача виробу не встановлено інше обмеження.

Після закінчення терміну служби виробу Виробник рекомендує звернутися до Уповноваженого Сервісного Центру (УСЦ) для проведення профілактичних робіт та отримання рекомендацій щодо подальшої безпечної експлуатації виробу.

Адреси і телефони Уповноважених Сервісних Центрів (УСЦ) Ви можете дізнатися, за телефоном Єдиної служби підтримки в Україні 0-800-502-000 (дзвінки в межах країни безкоштовні) або на сайті www.samsung.com. Ми наполегливо рекомендуємо Вам звертатися в УСЦ, якщо у Вас виникнуть будь-які проблеми, пов'язані з експлуатацією і справністю виробу.

Усі товари, призначені «Самсунг Електронікс Ко., Лтд.» для постачань в будь-яку країну, виготовляються з урахуванням умов експлуатації в зазначеній країні і мають на виробі й упаковці офіційні знаки відповідності.

Щоб уникнути непорозумінь переконавшись просимо Вас уважно вивчити Інструкцію користувача, умови гарантійних зобов'язань, перевірити правильність заповнення гарантійного талона. Гарантійний талон дійсний тільки за наявності правильно і чітко вказаних: моделі, серійного номера виробу, дати продажу, чіткої печатки фірми-продавця, підпису покупця. Модель і серійний номер виробу повинні відповідати вказанним в гарантійному талоні.

У разі порушення цих умов, а так само якщо на виробі відсутнє маркування, або дані, вказані в гарантійному талоні змінені, стерті або переписані, гарантійний талон визнається недейсним. У випадку, якщо продаж виробу здійснено після шлюбу 12 місяців з дати виробництва, пред'явлення фіскального документу, що підтверджує продаж, є обов'язковим.

Цим гарантійним талоном «Самсунг Електронікс Ко., Лтд.» підтверджує прийняття на себе зобов'язань із задоволення вимог споживачів, встановлених чинним законодавством про захист прав споживачів, у разі виявлення недоліків виробу, що виникли з вини Виробника. «Самсунг Електронікс Ко., Лтд.» залишає за собою право відмовити в задоволенні вимог споживачів за гарантійними зобов'язаннями і в безкоштовному сервісному обслуговуванні виробу в разі недотримання викладених нижче умов. Гарантійні зобов'язання Виробника і безкоштовне сервісне обслуговування здійснюються відповідно до вимог законодавства країни, в якій здійснюються гарантійні зобов'язання і безкоштовне сервісне обслуговування.

«Самсунг Електронікс Ко., Лтд.» встановлює гарантійний строк, відлік якого починається з дати продажу. Гарантійні строки для різних продуктів вказані в таблиці на сторінці 3, за умов дотримання правил експлуатації. При цьому гарантійний строк обмежується строком служби Виробу.

УМОВИ ГАРАНТІЙНИХ ЗОБОВ'ЯЗАНЬ.

1. Гарантійні зобов'язання виробника поширюються тільки на виробу, призначені «Самсунг Електронікс Ко., Лтд.» для постачань і реалізації на території України, придбані в Україні, і такі, що пройшли сертифікацію на відповідність стандартам України, якщо таке вимагається нормативними актами України.

2. Заміна у виробі несправних частин (деталей, вузлів, складальних одиниць), у період гарантійного строку не призводить до встановлення нового гарантійного строку на весь виріб чи на замінені частини. Виробник постійно поліпшує програмне забезпечення (ПЗ) виробів, та забезпечує, для деяких виробів, можливість самостійного оновлення ПЗ користувачем за допомогою програм, що викладені на офіційних ресурсах компанії

3. Гарантійний строк на зовнішні джерела живлення і / чи зарядні пристрої, акумуляторні батареї мобільних телефонів, що входять в комплектність, і вбудовані у виробу акумуляторні батареї складає 12 місяців з дати продажу, інші акумуляторні батареї, що входять до комплекту

виробу, – 6 місяців з дати продажу. Гарантійний строк на лампи підсвічування для проекторів складає 12 місяців з дати продажу проектора або 1000 годин напрацювання, що настане швидше. У випадку заміни цих компонентів та аксесуарів на них не встановлюється новий гарантійний строк.

4. Гарантійний термін на приналежності, які входять у комплектність виробу прирізняється до терміну на основний виріб, за винятком наступних:

- а)** елементи живлення (батареї), лампи проекторів та лампи освітлення (за винятком продуктів, у яких процедура заміни ламп освітлення описана в інструкції користувача);
- б)** з'єднувальні кабелі (якщо вони не є складовою частиною зарядного пристрою), навушники, носії інформації різних типів (диски з програмним забезпеченням та драйверами, карти пам'яті);
- в)** чохла, сумки, паски, шури для перенесення, монтажні пристосування, інструмент, документацію, що додається до виробу;
- г)** на програмне забезпечення (ПЗ) і драйвери, що постачаються в комплекті з виробом на носіях інформації різних типів (включаючи, але не обмежуючись ПЗ, попередньо встановленим на накопичувач на жорстких магнітних дисках виробу), а також на необхідність переустановлення і налаштування ПЗ, за винятком випадків, коли ця необхідність викликана недовідком виробу, що виник з вини Виробника.

Додатково для:

- а)** холодильників: на поглиначі запахів, очисники повітря (біодезодоратори), фільтри, полиці, ящики, підставки та інші місткості для зберігання продуктів;
- б)** духовки та мікрохвильові печі: решітка, вертел, решітка-гриль, деко, керамічне деко, конвекційне деко, деко-гриль, емність для води, пароварка, лоток для пароварки, тарілка для пароварки;
- в)** пилососів: на шланги, трубки, щітки, насадки, пилосбірники, фільтри;
- г)** пральних і посудомийних машин: на шланги для підведення води;
- д)** кондиціонерів і кухонних витяжок: фільтри.

5. Виробник не несе гарантійні зобов'язання щодо виробу наступних випадках:

- а)** якщо виріб, призначений для особистих (побутових, сімейних) потреб, використовувався для здійснення підприємницької діяльності, а також в інших цілях, що не відповідають його прямому призначенню;
- б)** порушення правил і умов експлуатації, установки виробу, викладених в Інструкції користувача та іншій документації, що передається споживачеві в комплекті з виробом;
- в)** якщо виріб має сліди спроб некваліфікованого ремонту;
- г)** якщо дефект викликаний зміною конструкції або схеми виробу, підключенням зовнішніх пристроїв, не передбачених Виробником;
- г)** якщо дефект викликаний дією непереборних сил, нещасними випадками, умисними або необережними діями споживача або третіх осіб;
- д)** якщо виявлені механічні пошкодження, що виникли після передачі виробу споживачеві; пошкодження, викликані дією вологи, високих або низьких температур, корозією, окисленням, потрапленням всередину виробу сторонніх предметів, речовин, рідин, комах або тварин;
- е)** якщо вимагається чищення аудіо- чи відеоголівки, приводів для зчитування інформації з носіїв різних типів;
- е)** якщо пошкодження (недоліки) викликані дією комп'ютерних вірусів і аналогічних ним програм; установкою, зміною або видаленням паролів (кодів) виробу, модифікацією і / чи перевстановленням попередньо встановленого ПЗ виробу, установкою і використанням ПЗ третіх виробників (неоригінального), форматуванням накопичувачів на жорстких магнітних дисках, застосуванням сервісних кодів;
- ж)** якщо дефект виник внаслідок природного зносу під час експлуатації виробу. При цьому під природним зносом розуміються наслідки експлуатації виробу, що викликали погіршення технічного стану і зовнішнього вигляду через тривале використання цього виробу;
- з)** якщо пошкодження (недоліки) викликані невідповідністю стандартам або технічним регламентам живильних, кабельних, телекомунікаційних мереж, потужності радіосигналу, в тому числі через особливості рельєфу та інші подібні зовнішні чинники, використання виробу на межі або поза зоною дії мережі, підключення до Виробу невідповідних або несправних зовнішніх пристроїв;
- и)** якщо пошкодження викликані використанням нестандартних (неоригінальних) і / чи неякісних

(пошкоджених) витратних матеріалів, приладдя, запасних частин, елементів живлення, носіїв інформації різних типів (включаючи, але, не обмежуючись аудіо / відеокасетами, CD, DVD-дисками, картами пам'яті, SIM-картами, картриджами);

і) якщо недоліки викликані отриманням, установкою та використанням несумісного контенту (мелодії, графічні, відео- та інші файли, додатки Java і подібні ним програми);

ї) якщо данні на маркувальних етикетках Виробу виправленні, стерті, а також у випадку відсутності маркувальних етикеток на Виробі.

6. Налаштування та установка (збирання, підключення і тому подібне) виробу, описані в документації, що додається до нього, можуть бути виконані як самим користувачем, так і фахівцями УЦЦ відповідного профілю і фірм-продавців (на платній основі). При цьому особа (організація), що встановила виріб, несе відповідальність за правильність і якість установки (налаштування). Просимо Вас звернути увагу на значимість правильної установки виробу, як для його надійної роботи, так і для отримання гарантійного сервісного обслуговування. Вимагайте від фахівця з установки внести всі необхідні відомості про установку в гарантійний талон.

7. Наполегливо рекомендуємо здійснювати резервне копіювання на зовнішній носій інформації всіх даних, які Ви зберігаєте в пам'яті стільникового телефону або інших цифрових пристроїв.

8. «Самсунг Електронікс Ко., Лтд.» знімає з себе відповідальність за можливу шкоду, прямо або опосередковано заподіяну виробом людям, домашнім тваринам, майну в разі, якщо це сталося в результаті недотримання правил і умов експлуатації, установки виробу; умисних або необережних дій покупця (споживача) або третіх осіб. Також «Самсунг Електронікс Ко., Лтд.» не несе відповідальність за можливу шкоду, прямо або опосередковано заподіяну виробом відповідного призначення, в результаті втрати, пошкодження або зміни даних та інформації.

ДОДАТКОВІ ЗОБОВ'ЯЗАННЯ ВИРОБНИКА.

Виробник поширює додаткові гарантійні зобов'язання (безкоштовне надання деталей у випадку її несправності) на двигун з безпосереднім приводом, інверторний двигун, БІО-керамічне покриття, інверторний компресор на 7 років з моменту закінчення гарантійного строку продукту, для інверторного мотору пилесосів серії SC07F80 строком на 5 років з моменту закінчення гарантійного строку продукту.

ШАНОВНИЙ ПОКУПЕЦЬ!

Дякуємо за придбання продукції Samsung. Служба підтримки Samsung завжди рада Вам допомогти:

• **в Інтернеті:**

у розділі «Підтримка» сайту компанії за адресою <http://www.samsung.com/ua/support> доступні: віртуальний сервіс, довідкові матеріали, програмне забезпечення, поради з використання, відео інструкції, онлайн чат, форми зворотнього зв'язку;

• **за телефоном:**

УКРАЇНА.....0-800-502-000
для корпоративних клієнтів.....0-800-500-777
МОЛДОВА.....0-800-61440

• **листом:**

Поштова адреса: 04070, Київ-70, а/с 130

Повну інформацію про продукцію Samsung Ви знайдете на офіційному сайті компанії www.samsung.com

ВИЗНАЧЕННЯ ДАТИ ВИГОТОВЛЕННЯ

Дата закодована в серійному номері виробу, наприклад:

R1XW234567S

Останній знак (S) – контрольна буква (іноді може бути відсутня);

Останні п'ять цифр (34567) – власний серійний номер;

Шостий знак з кінця (2) – місяць виготовлення;

Сьомий знак з кінця (W) – рік виготовлення;

Попереду ще можуть знаходитися від 3 до 7 знаків.

КОДУВАННЯ МІСЯЦЯ:

по порядку номерів 1...9, А – жовтень, В – листопад, С – грудень.

КОДУВАННЯ РОКУ:

Y-2005, L-2006, P-2007, Q-2008, S-2009, Z-2010, B-2011, C-2012, D-2013, F-2014, G-2015, H-2016, J-2017, K-2018, M-2019, N-2020



*This page is intentionally
left blank.*

**TEAR-OFF COUPON «A»***Filled up by trade organization*PRODUCT ¹

BWC1409

MODEL NAME ²

TRADE ORGANIZATION STAMP

SERIAL N ³PURCHASING DATE ⁴TRADE ORGANIZATION ⁵**A***Filled up by service center*Reception date ¹⁶Release date ¹⁷Special marks ¹⁸

SERVICE CENTER STAMP

**TEAR-OFF COUPON «B»***Filled up by trade organization*PRODUCT ¹

BWC1409

MODEL NAME ²

TRADE ORGANIZATION STAMP

SERIAL N ³PURCHASING DATE ⁴TRADE ORGANIZATION ⁵**B***Filled up by service center*Reception date ¹⁶Release date ¹⁷Special marks ¹⁸

SERVICE CENTER STAMP

**TEAR-OFF COUPON «C»***Filled up by trade organization*PRODUCT ¹

BWC1409

MODEL NAME ²

TRADE ORGANIZATION STAMP

SERIAL N ³PURCHASING DATE ⁴TRADE ORGANIZATION ⁵**C***Filled up by service center*Reception date ¹⁶Release date ¹⁷Special marks ¹⁸

SERVICE CENTER STAMP

**TEAR-OFF COUPON «D»***Filled up by trade organization*PRODUCT ¹

BWC1409

MODEL NAME ²

TRADE ORGANIZATION STAMP

SERIAL N ³PURCHASING DATE ⁴TRADE ORGANIZATION ⁵**D***Filled up by service center*Reception date ¹⁶Release date ¹⁷Special marks ¹⁸

SERVICE CENTER STAMP

THE INFORMATION ABOUT THE INSTALLATION OF PRODUCT ¹²Installer company ¹¹ _____Certificate N^o ¹⁴ _____Installation date ¹⁵ _____Installer name ¹³ _____





UE32J4500A

LED ТЕЛЕВИЗОР

руководство пользователя



Благодарим за приобретение продукта компании Samsung. Для получения более полного обслуживания зарегистрируйте свое устройство по адресу:

www.samsung.com/register

Модель__ Серийный номер._____

Внимание! Важные указания по безопасности

(Перед установкой устройства прочтите раздел, соответствующий маркировке на вашем устройстве Samsung.)

ОСТОРОЖНО!

ОПАСНОСТЬ ПОРАЖЕНИЯ ЭЛЕКТРИЧЕСКИМ ТОКОМ! НЕ ОТКРЫВАТЬ!

ВНИМАНИЕ! ВО ИЗБЕЖАНИЕ ПОРАЖЕНИЯ ЭЛЕКТРИЧЕСКИМ ТОКОМ НЕ ОТКРЫВАЙТЕ КРЫШКУ (ИЛИ ЗАДНЮЮ ПАНЕЛЬ) ИЗДЕЛИЯ. ВНУТРИ ИЗДЕЛИЯ ОТСУТСТВУЮТ ДЕТАЛИ, РЕМОНТ КОТОРЫХ МОЖЕТ ВЫПОЛНЯТЬ ПОЛЬЗОВАТЕЛЬ. ОБРАТИТЕСЬ К КВАЛИФИЦИРОВАННОМУ СПЕЦИАЛИСТУ.



Этот символ свидетельствует о том, что внутри изделия имеется высокое напряжение. Любой контакт с деталями внутри изделия представляет опасность.



Этот символ означает, что к устройству прилагается важный документ, касающийся его эксплуатации и технического обслуживания.

Щели и отверстия в корпусе, а также в задней и нижней части предназначены для обеспечения необходимой вентиляции. Чтобы обеспечить надежную работу данного устройства, а также защитить его от перегрева, не перекрывайте эти щели и отверстия.

- Не устанавливайте это устройство в изолированном пространстве, например, в книжном шкафу или во встроенной мебели, если там не обеспечивается надлежащая вентиляция.
- Не устанавливайте это устройство вблизи или поверх радиатора, нагревателя или в местах, подверженных воздействию прямых солнечных лучей.
- Не устанавливайте на устройство сосуды с водой (вазы и т. д.), поскольку при этом может возникнуть угроза возгорания или поражения электрическим током.

Не подвергайте данное устройство воздействию воды и влаги (не размещайте возле ванны, раковины, кухонной мойки или стирального бака, на влажной поверхности, около бассейна и т. п.) При попадании воды в устройство отсоедините его от электросети и немедленно обратитесь к официальному дилеру. Перед очисткой убедитесь в том, что шнур питания отключен от розетки.

В данном устройстве установлены батарейки. В вашей местности могут действовать предписания по надлежащей утилизации батареек с учетом экологических требований. Для получения информации по утилизации или переработке обратитесь в местные органы власти.

Не допускайте перегрузки сетевых розеток, адаптеров и удлинительных шнуров, поскольку это может привести к возгоранию или поражению электрическим током.

Кабели питания необходимо проложить таким образом, чтобы на них нельзя было случайно наступить или зажать предметами, помещенными на них или рядом с ними. Особое внимание следует уделить местам, где шнур соединяется с вилками, электрическими розетками или выходит из устройства.

Для обеспечения защиты данного устройства от удара молнии или в период длительного хранения в отключенном состоянии отсоединяйте его от сетевой розетки, антенны или кабельной системы. Это обеспечит защиту устройства от удара молнии и скачков напряжения в электросети. Прежде чем подсоединять кабель питания переменного тока к разъему адаптера постоянного тока, убедитесь в том, что значение напряжения, указанное на адаптере постоянного тока, соответствует напряжению в местной электросети.

Ни в коем случае не вставляйте металлические предметы в открытые части данного устройства. Несоблюдение данного указания может привести к поражению электрическим током.

Во избежание поражения электрическим током не прикасайтесь к внутренним компонентам устройства. Вскрывать устройство разрешается только квалифицированному специалисту.

Убедитесь, что шнур питания надежно зафиксирован в розетке. При отсоединении кабеля питания от розетки тяните за вилку. Не прикасайтесь к кабелю питания мокрыми руками.

Если устройство работает неправильно, например, если появились необычные звуки или запах, немедленно отключите его от розетки и обратитесь к официальному дилеру или в сервисный центр.

Обязательно отключайте кабель питания от розетки, если телевизор не будет использоваться в течение длительного времени или когда вы уезжаете из дома на продолжительное время (особенно если в это время дома остаются дети, пожилые люди или лица с ограниченными возможностями).

- Накопившаяся пыль может привести к поражению электрическим током, утечке тока или возгоранию вследствие искрения, нагревания кабеля питания или нарушения изоляции на нем.

При установке телевизора в сильно запыленных помещениях, в помещениях с чрезмерно высокой или чрезмерно низкой температурой, высокой влажностью, местах хранения химических веществ, а также в тех случаях, когда планируется круглосуточная эксплуатация устройства (например, в аэропортах, на железнодорожных вокзалах и т. д.), обязательно обратитесь в официальный сервисный центр. В противном случае возможно серьезное повреждение телевизора.

Используйте только штепсель и розетку с корректным заземлением.

- Неправильное заземление может привести к поражению электрическим током или повреждению оборудования. (Только для оборудования класса I)

Чтобы отключить устройство от электросети, необходимо выдернуть вилку кабеля питания из розетки, соответственно, к ней должен быть обеспечен постоянный свободный доступ.

Не позволяйте детям опираться на устройство или повисать на нем.

Храните принадлежности (батарейки и т. д.) в недоступном для детей месте.

Не устанавливайте устройство на неустойчивую поверхность, например, шаткую полку, наклонный пол или поверхность, подверженную вибрации.

Не бросайте устройство и не подвергайте его ударам. При повреждении устройства отсоедините кабель питания и обратитесь в сервисный центр.

Отсоедините кабель питания от электрической розетки и протрите устройство мягкой сухой тканью. Не используйте какие-либо химические вещества, например, воск, бензол, спирт, разбавители, инсектициды, освежители воздуха, смазочные или моющие вещества. Это может привести к повреждению поверхности устройства или стиранию надписей на нем.

Не подвергайте устройство воздействию воды.

Не бросайте батареи в огонь.

Не допускайте короткого замыкания или нагревания батарей и не разбирайте их.

При неправильной замене батареи существует опасность взрыва. Для замены используйте только такие же или аналогичные батареи.

Убедитесь, что блок питания лежит на столе или на полу горизонтально. Если блок питания будет расположен разъемом для шнура переменного тока вверх, в него может попасть вода или грязь, что приведет к неисправности.

ПРЕДУПРЕЖДЕНИЕ. ВО ИЗБЕЖАНИЕ ВОЗГОРАНИЯ НИКОГДА НЕ РАСПОЛАГАЙТЕ СВЕЧИ ИЛИ ДРУГИЕ ИСТОЧНИКИ ОТКРЫТОГО ОГНЯ РЯДОМ С ДАННЫМ ИЗДЕЛИЕМ.

* Рисунки и иллюстрации в данном руководстве пользователя представлены только для справки. Они могут отличаться от реального внешнего вида устройства. Конструкция и характеристики изделия могут быть изменены без предварительного уведомления.



Что в коробке?

- Убедитесь, что перечисленные аксессуары входят в комплект поставки телевизора. Если какой-либо элемент комплекта отсутствует, обратитесь к своему дилеру.
- Цвет и форма устройств могут различаться в зависимости от модели.
- Кабели, не входящие в комплект поставки, можно приобрести отдельно.
- Открывая коробку, убедитесь в наличии всех принадлежностей (некоторые из них могут быть скрыты под упаковочным материалом).

Пульт дистанционного управления и батареи
(2 шт. AAA)

Руководство пользователя

Гарантийный талон (предоставляется не во всех странах)

Нормативная информация

(предоставляется не во всех странах)

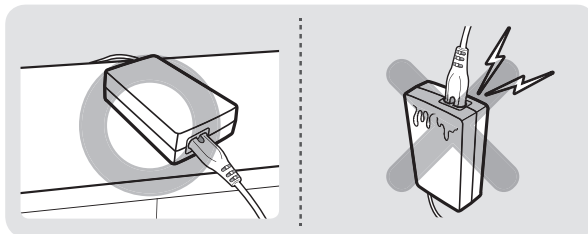
Кабель питания



Адаптер для крепления на стену
(Зависит от модели)



Адаптер



Плата за обслуживание может взиматься в следующих случаях:

(а) если вы вызовете специалиста и он не обнаружит неисправности устройства (это возможно, если вы не ознакомились с настоящим руководством).

(б) если вы передадите устройство в ремонтный центр, и специалисты центра не обнаружат никаких дефектов (это возможно, если вы не ознакомились с настоящим руководством).

Вы будете проинформированы о размере платы за обслуживание до визита специалиста.



Предупреждение. Существует опасность повреждения экрана при неправильном обращении с ним. Рекомендуем поднимать телевизор, удерживая его за края, как показано на рисунке.



Крепление телевизора к подставке

Убедитесь в наличии всех перечисленных принадлежностей и в том, что сборка подставки осуществляется в соответствии с имеющимися инструкциями по сборке.

Установка телевизора на стену с помощью набора для настенного монтажа (дополнительно)

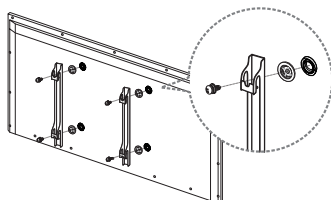


Если вы решили установить изделие на стене, монтаж следует выполнять в строгом соответствии с рекомендациями производителя. В случае неправильной установки устройство может соскользнуть или упасть и нанести серьезные травмы ребенку или взрослому человеку; кроме того, возможны серьезные повреждения самого устройства.

Установка настенного крепления

Набор для настенного монтажа (продается отдельно) позволяет установить телевизор на стене.

Подробную информацию об установке настенного крепления см. в прилагаемых к нему инструкциях. Рекомендуем осуществлять установку настенного кронштейна под руководством технического специалиста. Не следует выполнять установку самостоятельно. Samsung Electronics не несет ответственности за повреждения изделия или травмы, полученные в результате самостоятельной установки настенного крепления покупателем.



Адаптер для крепления на стену
(Зависит от модели)

Перед установкой комплекта другого производителя для крепления на стену установите адаптер для крепления на стену, поставляемый отдельно с телевизором.

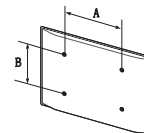
Характеристики набора для настенного монтажа (VESA)

Набор для настенного монтажа не входит в комплект, а продается отдельно. Устанавливайте настенное крепление на сплошную стену перпендикулярно полу. В случае монтажа настенного крепления на другие виды перегородок, обратитесь за советом к ближайшему дилеру. При установке на потолке или наклонной стене устройство может упасть и стать причиной травмы.

- В приведенной ниже таблице представлены стандартные размеры наборов для настенного монтажа.
- В комплект поставки набора для настенного монтажа входит подробное руководство по установке и все необходимые для сборки детали.
- Для монтажа можно использовать только винты, соответствующие стандарту VESA.
- Не используйте слишком длинные винты или винты, не соответствующие стандарту VESA. Использование винтов длиннее стандартного размера может привести к повреждению внутренних элементов телевизора.
- Длина винтов для настенного крепления, не соответствующего стандарту VESA, может отличаться в зависимости от технических характеристик настенного крепления.
- Не затягивайте винты слишком сильно, поскольку это может привести к повреждению устройства или его падению, что, в свою очередь, может повлечь за собой травму. Компания Samsung не несет ответственности за подобные несчастные случаи.

- Компания Samsung не несет ответственности за повреждение устройства или травмы, полученные при использовании настенного крепления, не соответствующего стандартам VESA или не предназначенного для этих целей, а также в случае несоблюдения инструкций по установке устройства.
- Не устанавливайте телевизор под наклоном более 15 градусов.

Семейство продуктов	Диагональ (дюймы)	Характеристики VESA (A * B)	Стандартный винт	Количество
Светодиодные телевизор	32	200 X 200	M8	4



Не выполняйте установку набора для настенного монтажа при включенном телевизоре. Это может привести к поражению электрическим током.

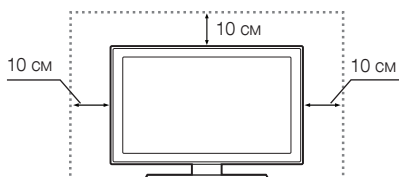
Обеспечение соответствующей вентиляции для телевизора

При установке телевизора выдерживайте расстояние не менее 10 см между телевизором и другими объектами (стенами, стенками шкафов и т. д.) для обеспечения должной вентиляции. Отсутствие надлежащей вентиляции может стать причиной возгорания или поломки изделия из-за перегрева.

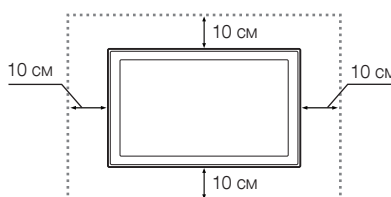
При использовании деталей других производителей могут возникнуть проблемы с установкой изделия; кроме того, изделие может упасть и нанести травму.

- При установке телевизора на подставку или настенное крепление рекомендуется использовать только детали, которые поставляются Samsung Electronics.

Установка на подставку.



Установка с использованием настенного крепления.



Другие предостережения

- Фактический внешний вид телевизора может отличаться от его изображений в руководстве и зависит от модели.
- Соблюдайте осторожность, когда прикасаетесь к телевизору. Некоторые части могут нагреваться.

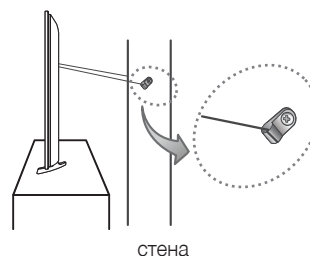
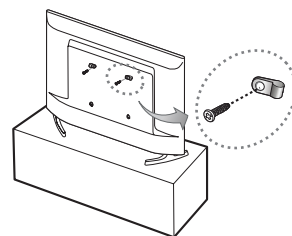
Крепление телевизора к стене



Внимание! Нельзя тянуть, толкать телевизор или повисать на нем, поскольку телевизор может упасть. Следите за тем, чтобы дети не повисали на телевизоре и не раскачивали его. Телевизор может опрокинуться и нанести серьезные и даже смертельные травмы. Соблюдайте все меры предосторожности, описанные в прилагаемой к телевизору брошюре по безопасности. Для дополнительной устойчивости и безопасности приобретите и установите приспособление против скольжения (см. ниже).

Во избежание падения телевизора

1. Вставьте винты в зажимы и надежно закрепите их в стене. Убедитесь, что винты надежно закреплены в стене.
 - В зависимости от типа стены могут потребоваться дополнительные приспособления, например, дюбели.
 - Поскольку необходимые зажимы, винты и трос не входят в комплект поставки, их необходимо приобрести отдельно.
2. Извлеките винты из центральной части задней панели телевизора, вставьте их в зажимы, затем снова затяните винты на телевизоре.
 - Винты не всегда входят в комплект поставки телевизора. В таких случаях необходимо приобрести винты с указанными ниже характеристиками.
 - Характеристики винтов: M8
3. Соедините зажимы, закрепленные на телевизоре, и зажимы, прикрепленные к стене, с помощью крепкого троса, а затем надежно завяжите его.
 - Устанавливайте телевизор как можно ближе к стене, чтобы он не опрокинулся назад.
 - Крепление троса будет безопасным, если зажимы на стене находятся на одном уровне с зажимами на телевизоре или ниже.
 - Перед тем как перемещать телевизор, развяжите трос.
4. Убедитесь, что все соединения надежно зафиксированы. Периодически проверяйте соединения на предмет повреждений. Если у вас возникают сомнения по поводу безопасности соединений, обратитесь к квалифицированному специалисту по установке.

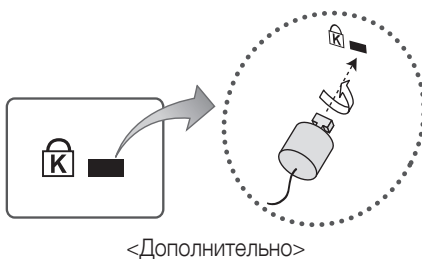


- Цвет и форма изделия могут различаться в зависимости от модели.

Замок Kensington для защиты от краж

Замок Kensington – это устройство, используемое для физического закрепления системы, когда она используется в общественных местах. Эти замки предназначены для крепления техники, используемой в общественном месте. Внешний вид и способ блокировки могут отличаться от изображения и зависеть от производителя. См. прилагаемое руководство пользователя.

- Найдите значок "K" на задней панели телевизора. Гнездо для замка Kensington находится рядом со значком "K".
- Внешний вид и цвет могут различаться в зависимости от модели.



<Дополнительно>

Чтобы заблокировать телевизор, выполните следующие действия:

1. Оберните кабель замка Kensington вокруг большого стационарного предмета, например, письменного стола или стула.
2. Пропустите конец кабеля с замком через петлю на другом конце кабеля Kensington.
3. Вставьте стопор в гнездо замка Kensington на устройстве.
4. Закройте замок.
 - Здесь приведены общие инструкции. Более подробные указания см. в руководстве пользователя к замку.
 - Устройство блокировки приобретается отдельно.

Подключение к телевизору других устройств

Вы можете подключать к телевизору различные внешние устройства, используя разъемы на задней панели телевизора. Проверьте указанные разъемы и сверьтесь с инструкциями по сборке для получения дополнительной информации о поддерживаемых внешних устройствах.

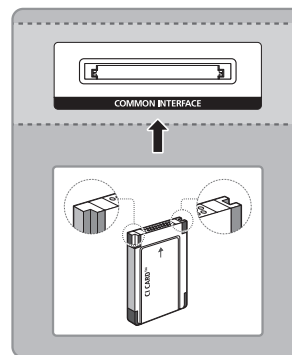
Подключение к разъему COMMON INTERFACE (разъем для карты ТВ)

- Для подсоединения или отсоединения карты или адаптера карты CI Card выключите телевизор.

Использование карты CI CARD или CI+ CARD

Для просмотра платных каналов необходимо установить карту CI CARD или CI+ CARD.

- Если этого не сделать, на некоторых каналах будет отображаться сообщение "Закодированный сигнал".
- Через 2–3 минуты после установки на экране отобразится информация о сопряжении, в том числе номер телефона, идентификатор карты CI CARD или CI+ CARD, идентификатор хоста и другие сведения. Если появится сообщение об ошибке, обратитесь к поставщику услуги.
- После того, как настройка сведений о каналах будет закончена, на экране отобразится сообщение "Обновление завершено", означающее, что список каналов обновлен.



ПРИМЕЧАНИЕ

- Карту CI CARD или CI+ CARD можно приобрести у местного поставщика услуг кабельного телевидения.
- Извлекайте карту CI или CI+ CARD, аккуратно придерживая ее, поскольку падение карты может привести к ее повреждению.
- Вставляйте карту CI CARD или CI+ CARD в направлении, указанном на ней.
- Расположение гнезда COMMON INTERFACE может отличаться в зависимости от модели устройства.
- В некоторых странах и регионах карты CI CARD или CI+ CARD не поддерживаются. Уточните это у официального дилера.
- При возникновении проблем обратитесь к поставщику услуги.
- Вставьте карту CI CARD или CI+ CARD, поддерживающую текущие настройки антенны. Иначе, изображение на экране будет отсутствовать или будет искажено.

Подключение к сети

Подключение телевизора к сети обеспечивает доступ к онлайн-услугам, например, Smart Hub, а также к обновлениям программного обеспечения.

Беспроводное сетевое соединение

Подсоедините телевизор к сети Интернет с помощью стандартного маршрутизатора или модема.

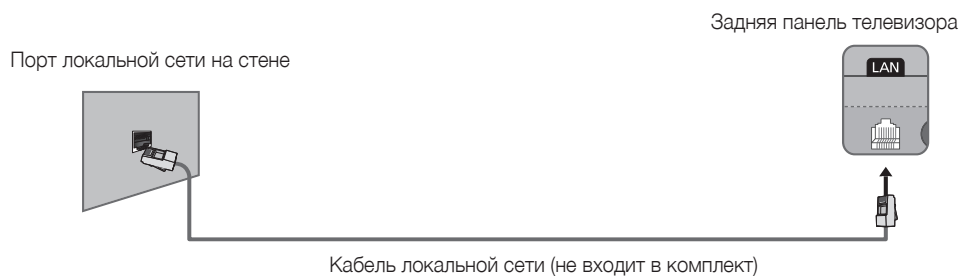
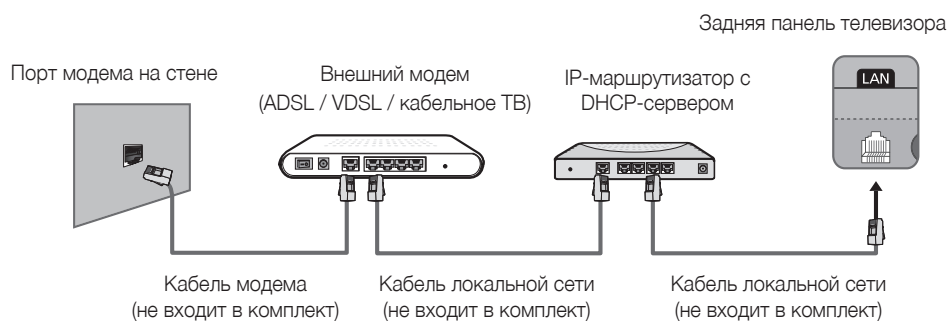


Меры предосторожности при использовании беспроводной сети

- Адаптер беспроводной локальной сети Samsung поддерживает протоколы связи IEEE 802.11A/B/G и N. Samsung рекомендует использовать протокол IEEE 802.11N. При воспроизведении видео через соединение IEEE 802.11B/G возможны перерывы.
- Для подключения к беспроводной сети телевизор необходимо подсоединить к беспроводному маршрутизатору или модему. Если беспроводной маршрутизатор поддерживает протокол DHCP, то для подсоединения телевизора к беспроводной сети можно использовать протокол DHCP или статический IP-адрес.
- Выберите свободный канал для беспроводного маршрутизатора. Если выбранный для беспроводного маршрутизатора канал занят другим устройством, могут возникнуть помехи или перебои со связью.
- Большинство беспроводных сетей защищены дополнительной системой безопасности. Чтобы включить систему безопасности беспроводной сети, необходимо создать ключ безопасности с помощью буквенно-цифровых символов. Данный ключ безопасности необходимо соединить с беспроводной сетью.

Проводное сетевое соединение

В зависимости от настроек сети существует три основных способа подключения телевизора к сети с помощью кабеля. Эти способы показаны ниже:

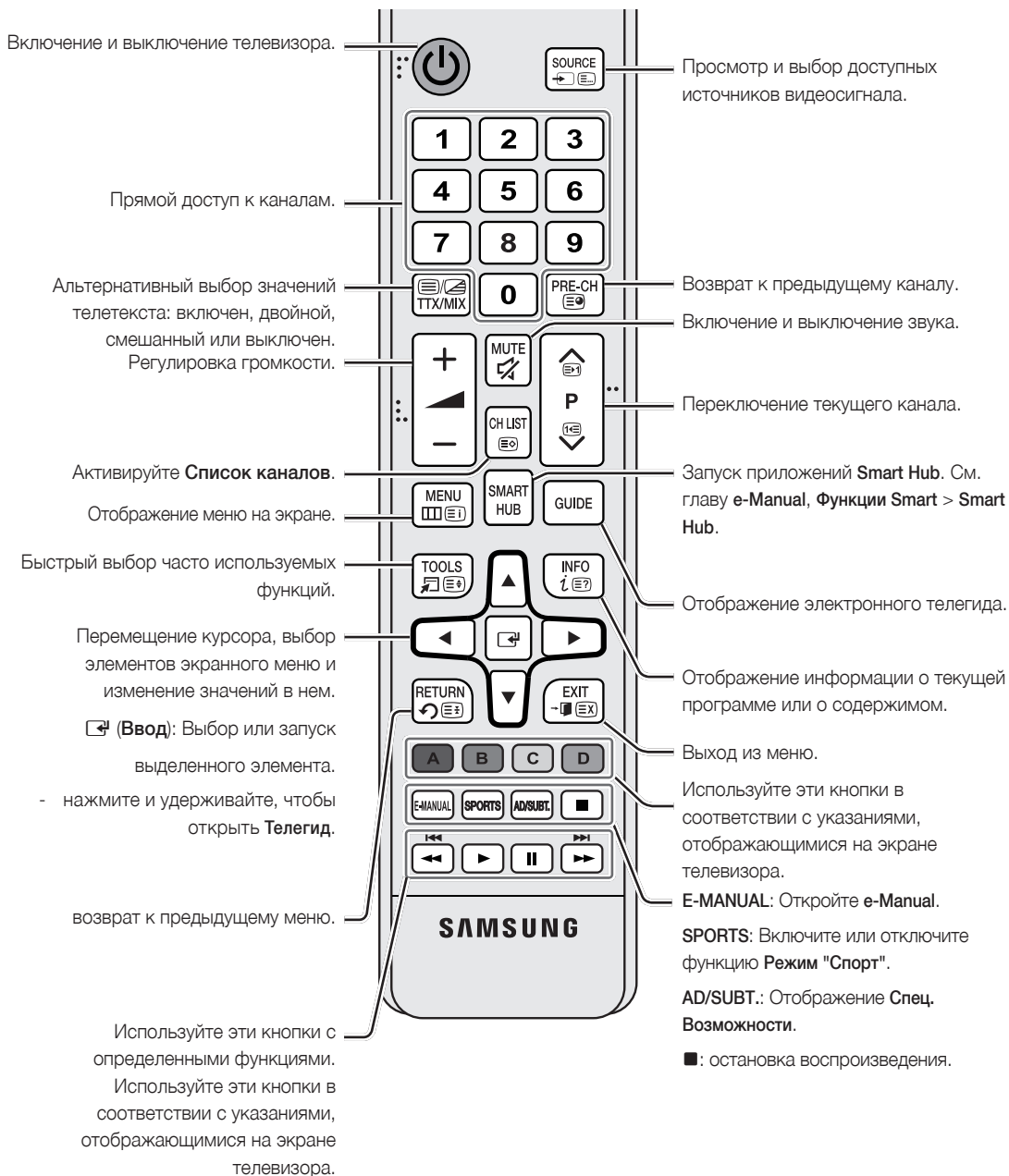


- Телевизор не поддерживает работу сети, если скорость соединения составляет 10 Мбит/с и ниже.
- Используйте для подключения кабель Cat 7.

Пульт дистанционного управления

Ознакомьтесь с расположением функциональных кнопок на пульте дистанционного управления, в том числе **SOURCE**, **MUTE**, **+**, **-**, **▲**, **▼**, **P**, **MENU**, **TOOLS**, **INFO**, **CH LIST**, **RETURN**, **GUIDE** и **EXIT**.

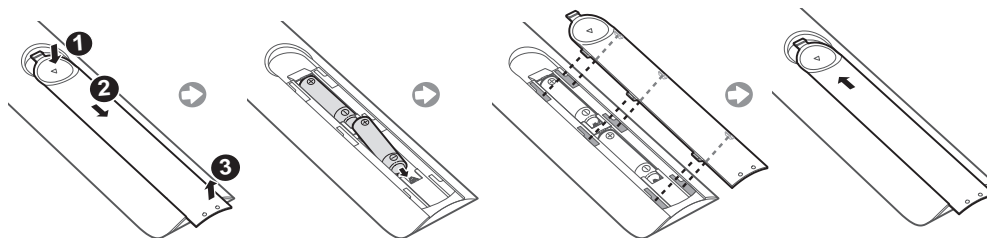
- На кнопках пульта **Включение**, **Канал**, и **Громкость** имеются точки Брайля специально для слабовидящих людей.



Названия кнопок выше могут отличаться от фактических названий.

Установка батарей (размер батарей: AAA)

Полюсы батарей должны соответствовать значкам внутри батарейного отсека.

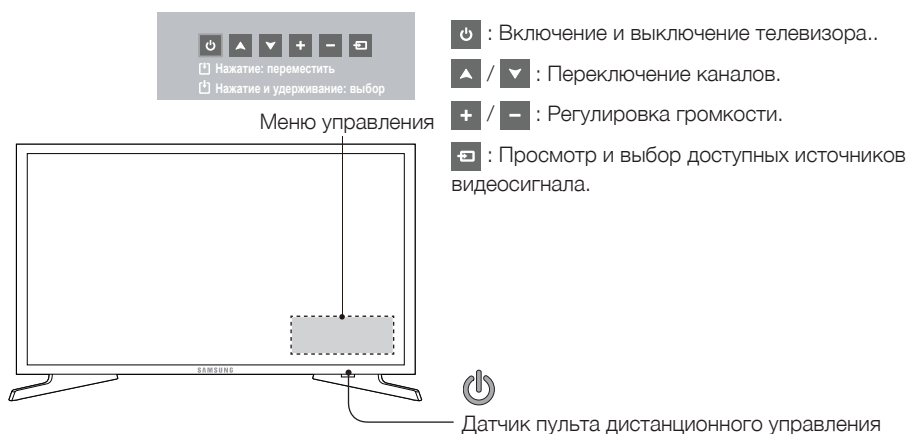


- Используйте пульт дистанционного управления на расстоянии не более 7 метров от телевизора.
- На работу пульта дистанционного управления может влиять яркий свет. Старайтесь не использовать пульт дистанционного управления рядом с люминесцентными и неоновыми лампами.
- Цвет и форма могут различаться в зависимости от модели.

Включение телевизора

Включите телевизор, нажав кнопку  на пульте дистанционного управления или на панели телевизора.

- Цвет и форма изделия могут различаться в зависимости от модели.
- Контроллер телевизора в нижней правой части телевизора позволяет управлять телевизором без пульта дистанционного управления.
- С помощью контроллера ТВ можно выполнять только следующие операции: включать или выключать телевизор, переключать каналы, регулировать громкость и изменять источник входного сигнала.
- При первом нажатии появится меню управления. Вы можете выбрать данную функцию, нажав и удерживая кнопку контроллера телевизора.



Исходная настройка

При первом включении телевизора на экране появится диалоговое окно исходной настройки. Следуя инструкциям на экране, выполните исходную настройку, в том числе выбор языка меню, поиск каналов, подключение к сети и пр. На каждом этапе можно сделать выбор или пропустить данный шаг. Пользователи могут выполнить эту процедуру позже вручную в меню **Система > Настройка**.

- Если подключить какое-либо устройство к **HDMI 1** перед началом установки, в качестве **Тип каналов** автоматически выбирается **ТВ-приставка**.
- Если вас не устраивает **ТВ-приставка**, выберите **Антенна**.
- Если сигнал прямой трансляции не требуется, выберите **Нет ТВ (только дисплей)**.

Изменение пароля

Система > Изменение PIN

Как изменить пароль телевизора.

1. Запустите **Изменение PIN** и введите текущий пароль в поле ввода пароля. Пароль по умолчанию "0-0-0-0".
 2. Введите новый пароль. Введите пароль еще раз для подтверждения. Процедура изменения пароля завершена.
- Если вы забыли PIN-код, восстановите PIN-код по умолчанию "0-0-0-0", нажимая кнопки на пульте в указанной ниже последовательности.

В режиме ожидания: **MUTE** → 8 → 2 → 4 → **POWER** (Вкл.)

Выбор источника видеосигнала

Для выбора подключенного внешнего устройства можно воспользоваться кнопкой **SOURCE**.

Например, для переключения на игровую приставку, подсоединенную ко второму разъему HDMI, нажмите кнопку **SOURCE**. В перечне **Источник** выберите **HDMI 2**, чтобы переключить входной сигнал в режим HDMI. Обозначения разъемов могут различаться в зависимости от модели устройства.

На экране **Источник** можно выбрать следующие параметры:

Кнопка TOOLS

Выберите порт подключения к внешнему устройству и удерживайте нажатой кнопку ввода. Доступны следующие функции:

- Доступные для каждого разъема параметры могут различаться.

Редактир. назв.

Изменение обозначения подключенных к телевизору устройств для упрощения идентификации внешних источников.

Например, вы можете обозначить компьютер, подключенный к телевизору с помощью кабеля HDMI-DVI, как **DVI PC**.

Также можно обозначить компьютер, подключенный к телевизору с помощью кабеля HDMI, просто как **ПК**.

Вы также можете обозначить устройство AV, подключенное к телевизору с помощью кабеля HDMI-DVI, как **Устройства DVI**.

Anynet+ (HDMI-CEC)

отображение списка совместимых с Anynet+ (HDMI-CEC) устройств, подключенных к телевизору.

- Данный параметр доступен только в случае, если для параметра **Anynet+ (HDMI-CEC)** выбрано значение **Вкл.**

Извлечение USB

Используется для безопасного извлечения устройства USB, подключенного к телевизору. Эта функция доступна только в случае, если выбрано устройство USB.

Просмотр других функций телевизора

Более подробная информация о функциях телевизора содержится в **e-Manual**. См. установленное в телевизоре **e-Manual** ([Поддержка > e-Manual](#)).

Запуск e-Manual

Установленное в телевизоре руководство e-Manual содержит необходимую для эксплуатации информацию.

- Копию руководства e-Manual также можно загрузить с веб-сайта компании Samsung, затем ознакомиться с ним на компьютере или распечатать.
 - Слова, выделенные шрифтом желтого цвета, относятся к пунктам меню; слова, выделенные полужирным шрифтом белого цвета, относятся к кнопкам дистанционного управления. Стрелки указывают путь по меню. (Пример: **Изображение > Реж. изображения**)
1. Выберите **e-Manual**. В результате этого будет загружено руководство e-Manual.
 2. Выберите категорию в соответствующей части экрана. Когда выбор сделан, отображается содержимое, относящееся к выбранной категории.
 3. Выберите пункт из списка. Электронное руководство e-Manual откроется на соответствующей странице.

Если описание не помещается на одном экране...

Прокрутку страницы можно выполнить одним из следующих способов.

- Наведите указатель на страницу для отображения  /  на экране. Нажмите кнопку , .

Дополнительные e-Manual функции

Загрузка страниц с помощью ключевых слов

Выберите **Поиск** в соответствующей части экрана, чтобы открыть окно поиска. Введите искомую фразу и нажмите **Готово**. Для отображения соответствующей страницы выберите пункт из списка результатов.

Загрузка страниц из страницы указателя

Выберите **Указатель** в боковой части экрана, чтобы открыть экран указателя. Выбрав из списка ключевое слово, вы перейдете на соответствующую страницу.

Использование Журнал для загрузки ранее прочитанных страниц

Выберите **Открытая страница** в боковой части экрана. Отобразится список ранее прочитанных страниц. Выберите страницу. На экране отобразится страница электронного руководства e-Manual, содержащая информацию о выбранном пункте.

Доступ к меню из руководства e-Manual (Попроб.)


Выберите  (**Попроб.**) на странице описания функций, чтобы сразу перейти к соответствующему меню и опробовать функцию.

Доступ к электронному руководству из меню

Если нужно получить справку **e-Manual** по конкретной функции экранного меню, нажмите кнопку **E-MANUAL**.

- Некоторые пункты могут быть недоступны.

Загрузка страниц со ссылками

Выберите  (**Связать**) на соответствующей стороне страницы, где отображается описание функции, для перехода к соответствующей странице со ссылками. Нажмите кнопку **RETURN**, чтобы вернуться к исходному описанию функции.


Обновление электронного руководства e-Manual до последней версии

Процесс обновления электронного руководства e-Manual аналогичен процессу обновления приложений.

1. Выберите **e-Manual** в меню **SAMSUNG APPS**.
2. Нажмите и удерживайте кнопку ввода. Появится меню параметров.
3. В меню параметров на экране выберите **Обновить приложения**. Появится всплывающее окно.
 - **Обновить приложения** отображается на экране, когда требуется обновление.
4. Выберите **e-Manual** во всплывающем окне, а затем выберите **Обновл. e-Manual** можно обновить до последней версии.

Устранение неисправностей

При возникновении вопросов, связанных с работой телевизора, сначала просмотрите приведенный ниже список. Если ни один из перечисленных советов не поможет устранить неисправность, посетите веб-сайт www.samsung.com и выберите пункт "Поддержка" или обратитесь в операторский центр, адрес которого указан на задней обложке данного руководства.

Проблемы	Способы устранения и пояснения
Телевизор не включается.	<p>Проверьте надежность подключения кабеля питания переменного тока к сетевой розетке и телевизору.</p> <p>Проверьте исправность сетевой розетки.</p> <p>Попробуйте нажать кнопку  на телевизоре, чтобы исключить вероятность неисправности пульта дистанционного управления. Если телевизор включится, см. пункт "Пульт дистанционного управления не работает." ниже.</p>
Отсутствует изображение / не воспроизводится видео.	<p>Проверьте кабельные соединения. Отсоедините и снова подсоедините все кабели, ведущие к телевизору и внешним устройствам.</p> <p>Согласуйте видеовыходы внешних устройств (приставка кабельной сети/ спутникового телевидения, проигрыватель DVD или Blu-ray и т. д.) со входными разъемами телевизора. Например, если на внешнем устройстве используется выход HDMI, его следует подключить ко входу HDMI на телевизоре.</p> <p>Убедитесь, что подсоединенные устройства включены.</p> <p>Выберите необходимый источник входного сигнала.</p> <p>Перезагрузите подключенное устройство, отсоединив и снова подсоединив его кабель питания.</p>
Пульт дистанционного управления не работает.	<p>Замените батареи в пульте дистанционного управления. Убедитесь, что при установке батарей соблюдена полярность (+/-).</p> <p>Почистите окно передачи сигнала датчика, расположенное на пульте дистанционного управления.</p> <p>Попробуйте направить пульт дистанционного управления непосредственно на телевизор с расстояния 1,5-1,8 м.</p>
Не получается включить или выключить телевизор, отрегулировать громкость с помощью пульта дистанционного управления приставки кабельного ТВ или видеоприставки.	<p>Запрограммируйте пульт дистанционного управления кабельного ТВ или видеоприставки, чтобы использовать его для управления телевизором. Код телевизора SAMSUNG указан в руководстве для приставки кабельного ТВ или видеоприставки.</p>

- TFT-дисплей со светодиодной подсветкой состоит из множества суб-пикселей, и его изготовление требует применения наиболее совершенных технологий. Однако на экране может быть несколько светлых или темных пикселей. Эти отдельные пиксели не влияют на качество работы изделия.
- Для обеспечения нормальной работы телевизора необходимо обновлять микропрограммное обеспечение с веб-сайта Samsung (Samsung.com > Поддержка > Загрузки).
- Некоторые из приведенных изображений и функций соответствуют только определенным моделям.

Что такое удаленная поддержка?

Служба удаленной поддержки компании Samsung предлагает вам индивидуальную поддержку: технический специалист Samsung может удаленно предоставить указанные ниже услуги.

- Провести диагностику вашего телевизора
- Настроить параметры вашего телевизора
- Восстановить заводские настройки вашего телевизора
- Установить рекомендуемое обновление микропрограммного обеспечения

Как это работает?

Заказать удаленное обслуживание специалистом компании Samsung вашего телевизора на самом деле очень просто



1. Обратитесь в операторский центр Samsung и закажите удаленную поддержку.



2. Откройте меню телевизора и перейдите в раздел Поддержка.



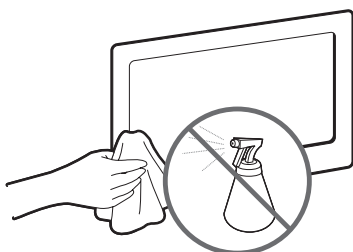
3. Выберите "Удаленное управление" и сообщите оператору PIN-код.



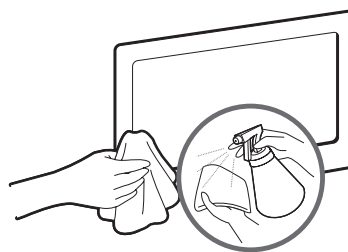
4. После этого оператор получит доступ к вашему телевизору. Вот и все!

Хранение и обслуживание

- Если на экране телевизора имеется наклейка, после ее удаления может остаться небольшое загрязнение. Удалите загрязнения перед просмотром телевизора.
- При чистке внешняя поверхность изделия и экран могут поцарапаться. Чтобы предотвратить появление царапин, протирайте внешнюю поверхность телевизора и его экран мягкой тканью.



Не распыляйте воду непосредственно на изделие. Попавшая внутрь изделия жидкость может стать причиной его выхода из строя, возгорания или поражения пользователя электрическим током.



Для очистки следует использовать мягкую ткань, слегка смоченную водой. Не используйте легковоспламеняющиеся жидкости (например, бензин, растворители) или моющие средства.

Характеристики телевизора

Разрешение экрана	1366 x 768
Условия окружающей среды	
Рабочая температура	От 10°C до 40°C (От 50°F до 104°F)
Рабочая влажность	От 10% до 80%, без конденсации
Температура хранения	От -20°C до 45°C (От -4°F до 113°F)
Влажность при хранении	От 5% до 95%, без конденсации
Шарнирная подставка (влево/вправо)	0°
Звук (выход)	5 Вт X 2
Название модели	UE32J4500A
Размер экрана (диагональ)	32 дюйма (80 см)
Размеры (Ш x В x Г)	
Без подставки	745,4 x 442,2 x 69,0 мм
С подставкой	745,4 x 466,6 x 150,5 мм
Вес	
Без подставки	3,91 кг
С подставкой	4,00 кг

- Конструкция и характеристики изделия могут быть изменены без предварительного уведомления.
- Характеристики электропитания и сведения о потреблении электроэнергии приведены на наклейке на корпусе устройства.

Режим ожидания

Для уменьшения потребления энергии отсоединяйте кабель питания, если вы не собираетесь использовать телевизор в течение длительного периода времени.

Лицензии



The terms HDMI and HDMI High-Definition Multimedia Interface, and the HDMI Logo are trademarks or registered trademarks of HDMI Licensing LLC in the United States and other countries.



Предупреждение относительно неподвижных изображений

Старайтесь избегать длительного воспроизведения на экране неподвижных изображений (например, файлов изображений .jpeg), неподвижных объектов (например, логотипов телеканалов, биржевых или новостных лент в нижней части экрана и т. д.), а также программ с панорамными изображениями или изображениями в формате 4:3. Длительное отображение неподвижного изображения может привести к выгоранию изображения на светодиодном экране, что может снизить качество изображения. Чтобы уменьшить риск возникновения подобной проблемы, выполняйте следующие рекомендации:

- Старайтесь не смотреть очень долго один и тот же телевизионный канал.
- Старайтесь всегда использовать полноэкранный режим. Используйте меню настройки формата изображения на телевизоре, чтобы обеспечить его оптимальное соответствие размеру экрана.
- Чтобы избежать появления остаточных изображений, уменьшите уровень яркости и контрастности.
- Используйте все возможности изделия, предназначенные для сокращения эффекта остаточного изображения и выгорания экрана. Более подробная информация содержится в электронном руководстве.

Рекомендация – только для стран ЕС



Настоящим компания Samsung Electronics заявляет, что данный телевизор удовлетворяет основным требованиям и другим положениям директивы 1999/5/EC.

Официальное заявление о соответствии можно найти по адресу <http://www.samsung.com>, выбрав "Поддержка" > "Поддержка по продукту" и указав название модели.

Данное оборудование можно использовать только в помещении.

Данное оборудование можно использовать во всех странах ЕС.

	<p>Символ «не для пищевой продукции» применяется в соответствии с техническим регламентом Таможенного союза «О безопасности упаковки» 005/2011 и указывает на то, что упаковка данного продукта не предназначена для повторного использования и подлежит утилизации. Упаковку данного продукта запрещается использовать для хранения пищевой продукции.</p>
	<p>Символ «петля Мебиуса» указывает на возможность утилизации упаковки. Символ может быть дополнен обозначением материала упаковки в виде цифрового и/или буквенного обозначения.</p>



**Правильная утилизация данного изделия (утилизация электрического и электронного оборудования)
(действует в странах, в которых существует система разделения отходов)**

Подобная маркировка на изделии, принадлежностях или в руководстве предупреждает, что по истечении срока службы изделие или электронные принадлежности (например, зарядное устройство, наушники, кабель USB) не следует выбрасывать вместе с другим бытовым мусором. Чтобы избежать вредного воздействия на окружающую среду или на здоровье человека от неконтролируемой утилизации отходов, следует отделять маркированные подобным образом изделия от другого мусора для соответствующей переработки и повторного использования в качестве сырья.

За подробной информацией о месте и способе экологически безопасной утилизации бытовым потребителям следует обращаться к продавцу изделия или в органы местного самоуправления.

Промышленным потребителям необходимо обратиться к поставщику и проверить условия договора купли-продажи. Подобные изделия и электронные принадлежности не следует утилизировать вместе с другими производственными отходами.



**Правильная утилизация батарей изделия
(действует в странах, в которых существует система разделения отходов)**


Подобная маркировка на батарее, руководстве или упаковке свидетельствует о том, что батареи изделия в конце срока его использования нельзя утилизировать вместе с другими бытовыми отходами. Символы химических элементов Hg, Cd или Pb в маркировке указывают на то, что в батарее содержится ртуть, кадмий или свинец в концентрации, превышающей уровни, установленные директивой ЕС 2006/66. В случае нарушения требований по утилизации батареи эти вещества могут нанести вред здоровью людей или окружающей среде.

Для защиты природных ресурсов и в целях повторного использования материалов не выбрасывайте батареи с другими бытовыми отходами, а утилизируйте их в соответствии с правилами местной системы возврата батарей.

EAC

- Техническое описание: Устройство, предназначенное для визуального отображения текстовой и графической информации.
- Импортер: ООО «Самсунг Электроникс Рус Компани»
- 125009, г. Москва, ул. Воздвиженка 10
- Настоящий продукт произведен под полным производственным контролем «Samsung Electronics Co., Ltd». Наименование изготовителя (зависит от модели и указано на изделии), адрес производства:
 1. ООО «Самсунг Электроникс Рус Калуга», Первый Северный проезд, Владение 1, деревня Коряково, Боровский район, Калужская область, 249002, Россия.
 2. Самсунг Электроникс Словакия s.r.o Хвиездославова 807, 924 27 Галанта, Словакия
 3. Самсунг Электроникс Хунгариан Со.,Ltd. H-5126 Ясфенисзару, Самсунг тер 1, Венгрия
 4. Самсунг Электроникс Дисплей(М) SDN BHD(HSD) 69244, № P.T. 12692 Муким Ампанган, Индустриальный парк Туанку Джаарар, 71450 Серембан, Негери-Сембилан Дурал Хусус, Малайзия

Adaptor information

 Во избежание опасных ситуаций используйте только указанную модель адаптера

Manufacturer: SAMSUNG

Adaptor model: A5919_FSM

To reduce the risk of fire or electric shock, do not expose this apparatus to rain or moisture.

Apparatus shall not be exposed to dripping or splashing and no objects filled with liquids, such as vases, shall not be placed on the apparatus.

For power cord use, see user manual.

ATENCION: SOLO PARA USO EN INTERIORES

***This page is intentionally
left blank.***