

Инструкция по эксплуатации

Благодарим за покупку штатива SLIK MINI-PRO V. Мы создали его прочным, устойчивым и надежным, рассчитанным на многолетнюю эксплуатацию. Пожалуйста, прочтите данную инструкцию, чтобы полностью осознать все преимущества и возможности вашего штатива.

⚠ Предупреждение!

Данный значок информирует, что необходимо принять меры предосторожности во избежание травм и повреждений.

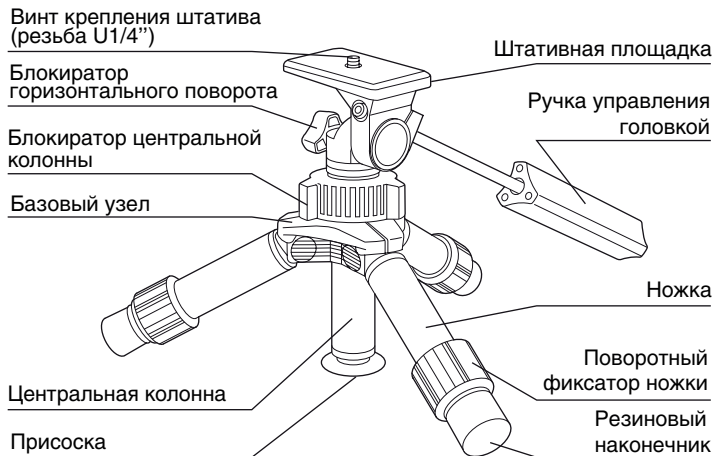
🚫 Запрещено!

Данный значок информирует, что запрещается нарушать соответствующие пункты инструкции во избежание травм и несчастных случаев.

Спецификация

Длина в сложенном состоянии	20 см
Макс. рабочая высота	21,8 см
Макс. высота подъема центральной колонны	4,5 см
Вес	0,354 кг

Части штатива

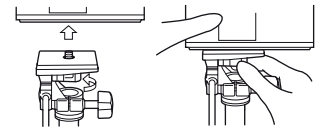


Максимальная нагрузка

🚫 Запрещено!

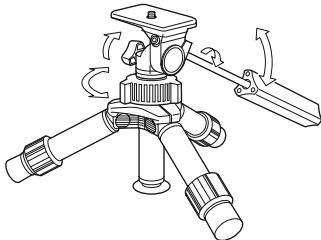
Штатив рассчитан на максимальную нагрузку 2 кг. Не перегружайте штатив большим весом. Некоторое оборудование весом менее 2 кг (например, длинные объективы) могут плохо балансироваться на данном штативе. В этом случае рекомендуется использовать штатив большего размера.

Установка камеры на штатив



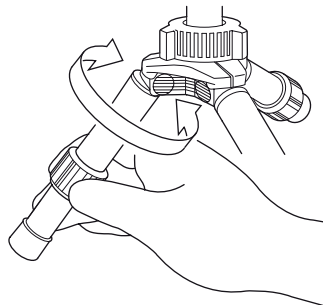
Совместите штативное гнездо камеры с винтом штатива и накрутите камеру против часовой стрелки до плотного соединения с площадкой.

Ручка управления головкой



Ослабьте ручку и блокиратор горизонтального поворота. Поверните камеру в желаемое положение. Затяните снова ручку и блокиратор.

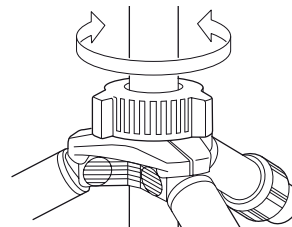
Раскладывание ножек



Ослабьте поворотный фиксатор вращением против часовой стрелки и вытяните ножку.

Центральная колонна

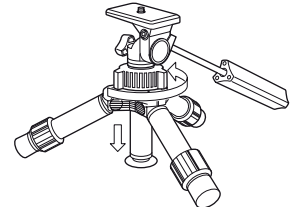
⚠ Предупреждение!



Чтобы поднять центральную колонну ослабьте блокиратор вращением против часовой стрелки и вытяните колонну на желаемую высоту. Затяните блокиратор вращением по часовой стрелке.

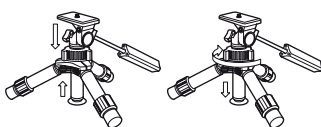
Присоска

⚠ Предупреждение!



A. Ослабьте блокиратор
B. Уприте присоску в гладкую и ровную поверхность.

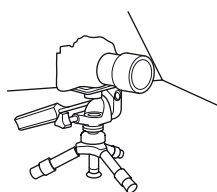
Как использовать штатив



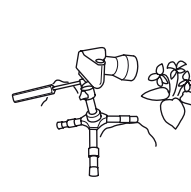
C. Надавите на штатив, чтобы он уперся в поверхность и приподнимите центральную колонну.
D. Затяните блокиратор.



Используйте как нагрудный упор



Можно закрепить на капоте автомобиля используя липучку



Отлично подходит для съемки с малой высоты

Уход за штативом



- Не наносите на штатив масло и смазки!
- Для чистки используйте мягкую ткань и неагрессивный очиститель
- Храните и используйте штатив вдали от открытого огня. Избегайте высоких температур.