

Цифровая видеокамера HD

Руководство по эксплуатации

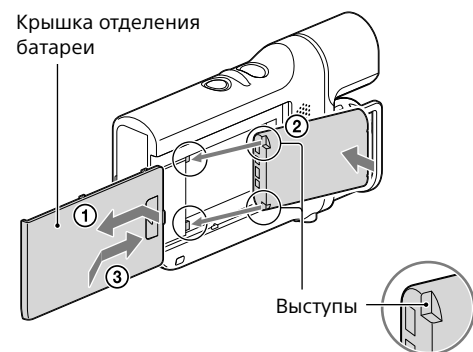
Комплектация

Числа в круглых скобках () обозначают количество принадлежностей.

- Видеокамера (1)
- Кабель USB (кабель micro-USB) (1)
- Аккумуляторная батарея NP-BX1 (1)
- Крышка объектива (1)
- Шнурок крышки (1)
- "Руководство по эксплуатации" (данное руководство) (1)

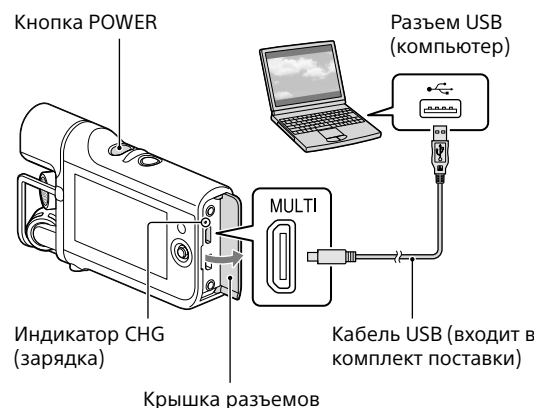
Установка батарейного блока

- 1 Снимите крышку отделения батареи.
- 2 Установите батарейный блок в направлении, показанном на иллюстрации.
- 3 Установите крышку отделения батареи.



Зарядка батарейного блока

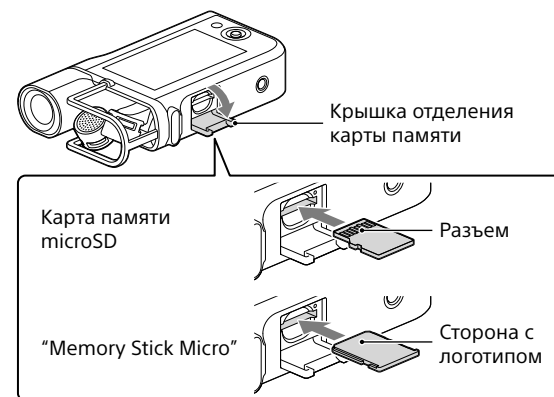
- 1 Выключите видеокамеру, нажав на кнопку POWER.
- 2 Откройте крышку разъемов видеокамеры.
- 3 Подключите видеокамеру к работающему компьютеру через кабель USB.



- Полная зарядка батарейного блока занимает приблизительно 245 минут при подключении к компьютеру, или приблизительно 155 минут при использовании адаптера переменного тока AC-UD10 (продается отдельно).
- При использовании полностью заряженного батарейного блока доступное время записи составляет около 130 минут (время непрерывной записи) или 75 минут (типичное время записи), а доступное время воспроизведения составляет около 210 минут (при настройках по умолчанию).

Установка карты памяти

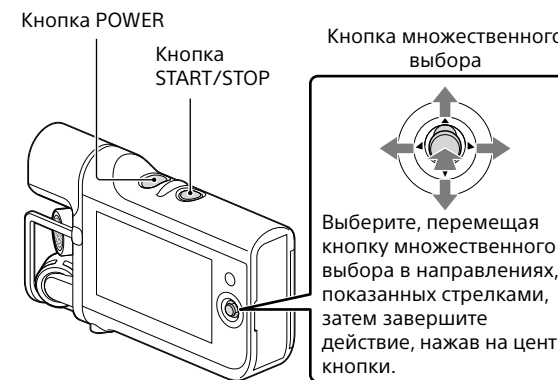
- 1 Откройте крышку отделения карты памяти.
- 2 Вставьте карту памяти в направлении, показанном на рисунке, до щелчка.
- 3 Заройте крышку отделения карты памяти.



- Для выталкивания карты памяти слегка нажмите на нее один раз.
- Карты памяти microSD, карты памяти microSDHC, карты памяти microSDXC и носители "Memory Stick Micro" (Mark2) совместимы с данной видеокамерой.
- Работа со всеми картами памяти не гарантируется.

Запись

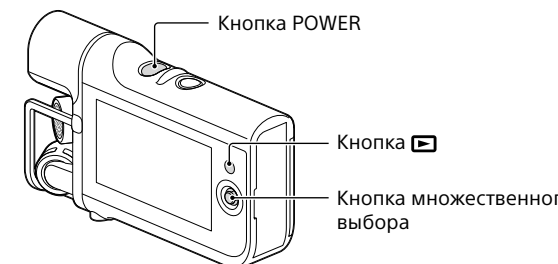
- 1 Включите видеокамеру, нажав на кнопку POWER.
- 2 Нажмите START/STOP для начала записи. Для прекращения записи нажмите START/STOP еще раз.



- При первом включении питания появляется экран установки даты и времени. Выполните настройки при помощи кнопки множественного выбора.
- Видеокамера может записывать фильмы в формате MP4.
- При записи видеокамерой с рук могут записываться шумы по причине использования в видеокамере микрофона высокой чувствительности.
- Во время записи ЖК-дисплей будет оставаться темным (при настройках по умолчанию).

Воспроизведение

- 1 Включите видеокамеру, нажав на кнопку POWER.
- 2 Нажмите кнопку [] на видеокамере для перехода в режим воспроизведения.
- 3 Выберите контент, который вы хотите воспроизвести, используя кнопку множественного выбора, затем нажмите на центр кнопки.



Основные кнопки для функций воспроизведения

Громкость	К предыдущему/к следующему
Удалить	Быстрое перемещение назад/вперед
Стоп	Пауза/воспроизведение

Перемещение фильмов на ваш смартфон (Wi-Fi)

- 1 Установите приложение на вашем смартфоне.



Android 2.3 или более поздняя (Android 4.0 или более поздняя при использовании NFC)

Найдите и установите PlayMemories Mobile из Google play.



iOS 4.3 или более поздняя (NFC отсутствует.)

Найдите и установите PlayMemories Mobile из App Store.



- Для дополнительной информации о PlayMemories Mobile, посетите следующий web-сайт. (<http://www.sony.net/pmm/>)
- Если приложение PlayMemories Mobile уже установлено на вашем смартфоне, обновите программное обеспечение до последней версии.
- Работа этого приложения на всех смартфонах и планшетах не гарантируется.
- Методы работы и показываемые на дисплее экраны приложения могут быть изменены без предупреждения в последующих обновлениях.
- Информация о поддерживаемых версиях ОС действительна на 1 сентября 2013 года.

- 2 На видеокамере выберите фильм, который вы хотите перенести, и затем перенесите его, подключив видеокамеру к вашему смартфону.

При подключении к устройству Android, совместимому с NFC.

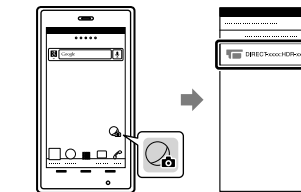
- ① Воспроизведите на видеокамере фильм, который вы хотите перенести в ваш смартфон.
- ② Откройте меню [Настройка] и выберите [Другие настройки] на вашем смартфоне и убедитесь, что функция [NFC] включена.
- ③ Коснитесь [N mark] (N mark) на видеокамере местом [N mark] (N mark) на вашем смартфоне.

При подключении без использования NFC.

- ① Войдите в режим воспроизведения вашей видеокамеры и выберите [MENU] → [Редакт./Копиров.] → [Отправ. на смартф.] → [Выбрать на этом устройстве].
- ② Выберите изображение, которое вы хотите переместить, добавьте метку ✓ и затем выберите [OK] → [OK]. Будет показываться SSID и пароль и видеокамера будет готова к подключению с вашим смартфоном.
- ③ На вашем смартфоне выберите показанное на экране видеокамеры название SSID и затем введите пароль.

Устройство Android:

- 1 Запустите PlayMemories Mobile и затем выберите название SSID, указанное на видеокамере.

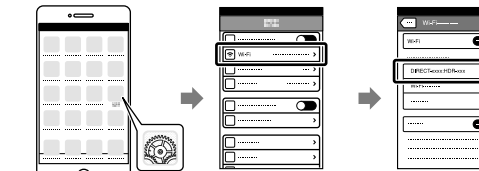


- 2 Введите пароль, показанный на видеокамере (только в первый раз).



iPhone:

- 1 На вашем смартфоне выберите [Wi-Fi] в меню настроек и затем выберите название SSID, показанное на видеокамере.



- 2 Введите пароль, показанный на видеокамере (только в первый раз).



- 3 Убедитесь в выборе SSID.
- 4 Запустите PlayMemories Mobile.

Использование вашего смартфона в качестве пульта дистанционного управления (Wi-Fi)

- 1 На экране записи видеокамеры выберите Wi-Fi.

На видеокамере будет показываться SSID и пароль и видеокамера будет готова к подключению с вашим смартфоном.

- 2 На вашем смартфоне выберите показанное на экране видеокамеры название SSID и затем введите пароль.

Выполните такую же процедуру, как и в действии ③ раздела "Перемещение фильмов на ваш смартфон (Wi-Fi)"/"При подключении без использования NFC." Если вы хотите использовать NFC, войдите в экран записи и затем коснитесь [N mark] (N mark) на видеокамере местом [N mark] (N mark) вашего смартфона.

- 3 Пользуйтесь вашим смартфоном.

Перед использованием устройства внимательно прочитайте данное руководство и сохраните его для последующих консультаций.

Дополнительные сведения о видеокамере (Руководство пользователя Music Video Recorder)

Руководство пользователя Music Video Recorder является онлайн-руководством. Обратитесь к нему для получения подробных инструкций по многочисленным функциям видеокамеры.



- ① Зайдите на страницу поддержки компании Sony. <http://www.sony.net/SonyInfo/Support/>
- ② Выберите свою страну или регион.
- ③ На странице поддержки найдите название модели вашей видеокамеры. Посмотрите название модели на нижней стороне корпуса видеокамеры.



