

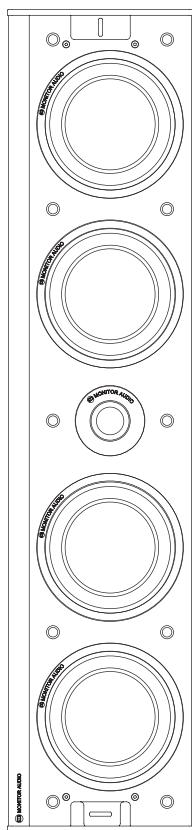


Shadow series

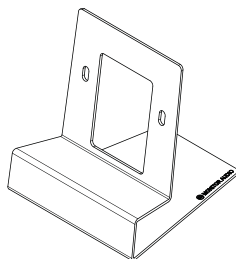
РУКОВОДСТВО ПО УСТАНОВКЕ

Комплект поставки

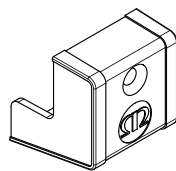
Акустическая система
Shadow 25 (левая и правая)
Shadow 50 (левая и правая)
Shadow 60 (левая и правая)
Shadow Centre



Настольные
подставки
Shadow 25
(2 шт., только
для Shadow 25)



Настольные
подставки
Shadow Centre
(2 шт., только
для Shadow Centre)

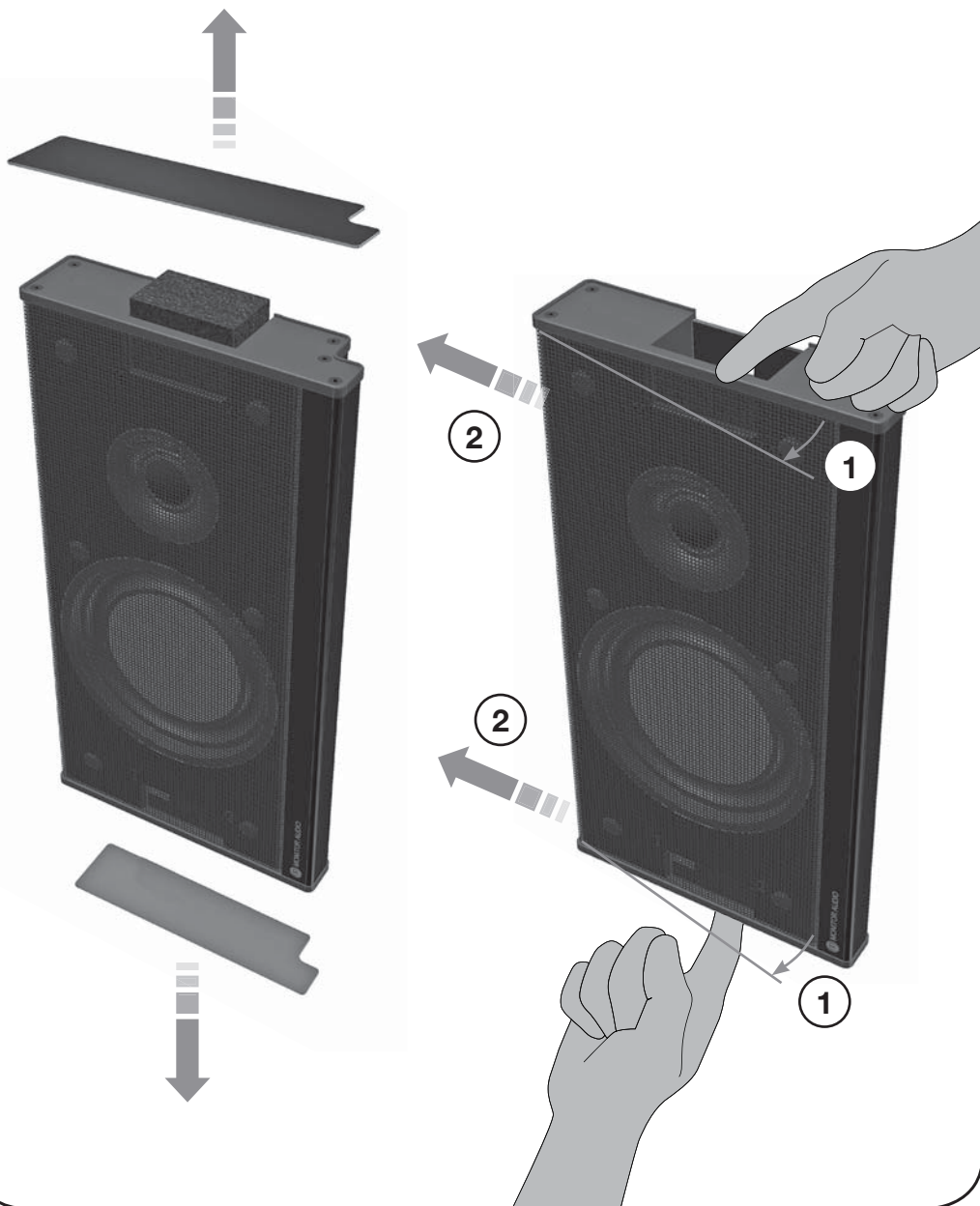


Защитные решётки,
хромированные вставки
и заглушки из пеноматериала
поставляются установленными
на корпус колонки.
Крепёжные элементы для настенного
монтажа в комплект не входят.



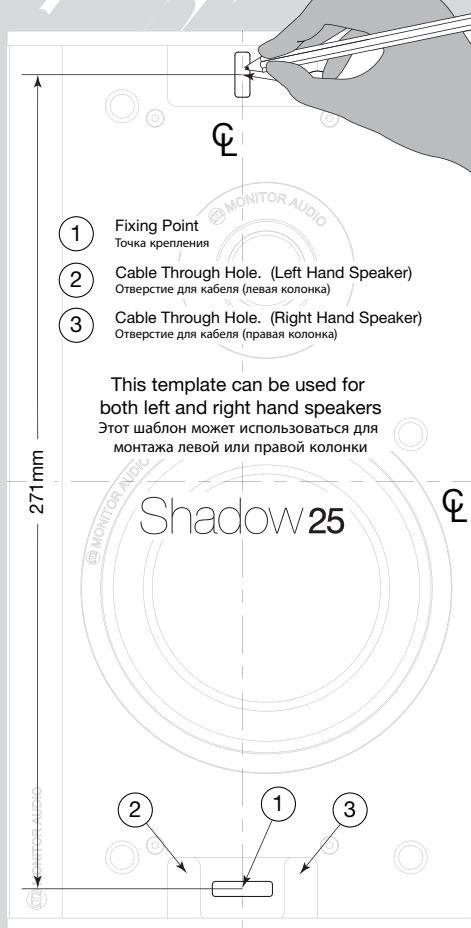
Монтаж на стену (для всех моделей серии Shadow)

- 1** Снимите хромированные вставки, заглушки и защитные решётки (будьте осторожны: не повредите купол твитера).



2

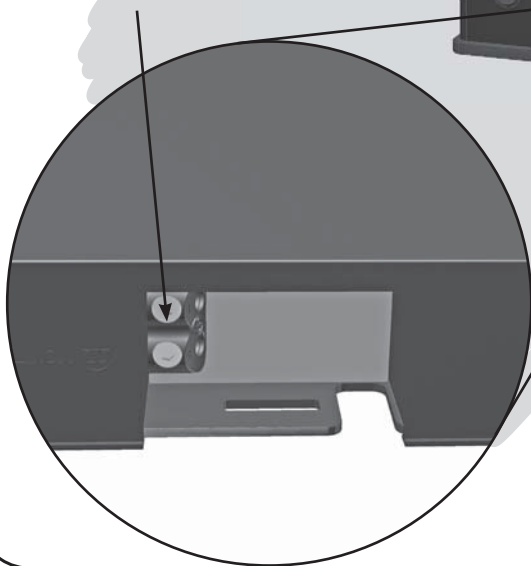
Используйте шблон для разметки монтажных отверстий. Прсверлите отверстия в соответствии с выбранным вариантом установки.



3

Подсоедините кабели и закрепите колонку на стене (на рисунке изображена правая колонка).

Разъёмы для подключения акустических кабелей.
Максимальный диаметр кабеля – 3 мм.



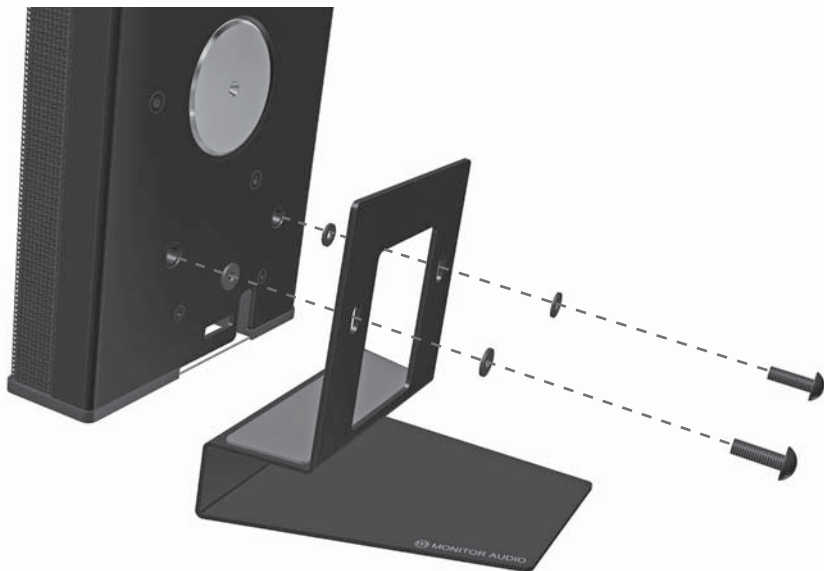
4

Установите хромированные вставки, заглушки и защитные решётки на свои места.

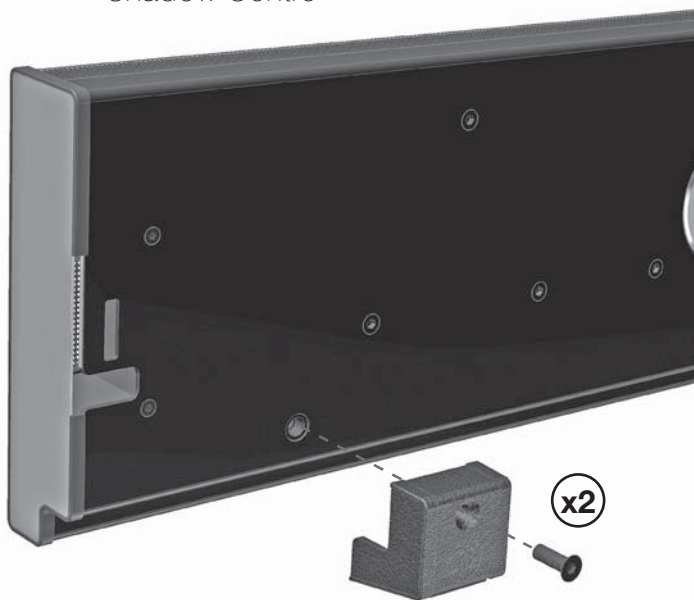


Использование настольных подставок

Shadow 25



Shadow Centre



Технические характеристики

	Shadow 25	Shadow 50	Shadow 60 и Centre
Частотный диапазон	100 – 30000 Гц	80 – 30000 Гц	80 – 30000 Гц
Чувствительность	84 дБ	87 дБ	87 дБ
Тип	двухполосная	двухполосная	двухполосная
Динамики	НЧ/СЧ: 1 x 4" ВЧ: 1 x 25 мм C-CAM®	НЧ/СЧ: 2 x 4" 2 x 4" излучатели ABR ВЧ: 1 x 25 мм C-CAM®	НЧ/СЧ: 2 x 4" 2 x 4" излучатели ABR ВЧ: 1 x 25 мм C-CAM®
Номинальное сопротивление	8 Ом	8 Ом	8 Ом
Максимальный уровень звукового давления	102.6 дБА	108.6 дБА	108.6 дБА
Максимальная мощность	60 Вт	120 Вт	120 Вт
Рекомендованная мощность усилителя	25 – 60 Вт	40 – 120 Вт	40 – 120 Вт
Тип корпуса	закрытый	ABR	ABR
Частота среза кроссовера	100 – 120 Гц	80 – 100 Гц	80 – 100 Гц
Габариты (В x Ш x Г)	300 x 156.6 x 40 мм	686 x 156.6 x 40 мм	815 x 156.6 x 40 мм
Вес	1.68 кг	3.24 кг	3.72 кг
Отделка	чёрный анодированный алюминий		

© Monitor Audio Ltd
 24 Brook Road, Rayleigh
 Essex, SS6 7XJ
 England
 Tel: + 44 (0)1268 740580
 Fax: + 44 (0)1268 740589
 Email: info@monitoraudio.co.uk
 Разработано в Великобритании
 Version 1