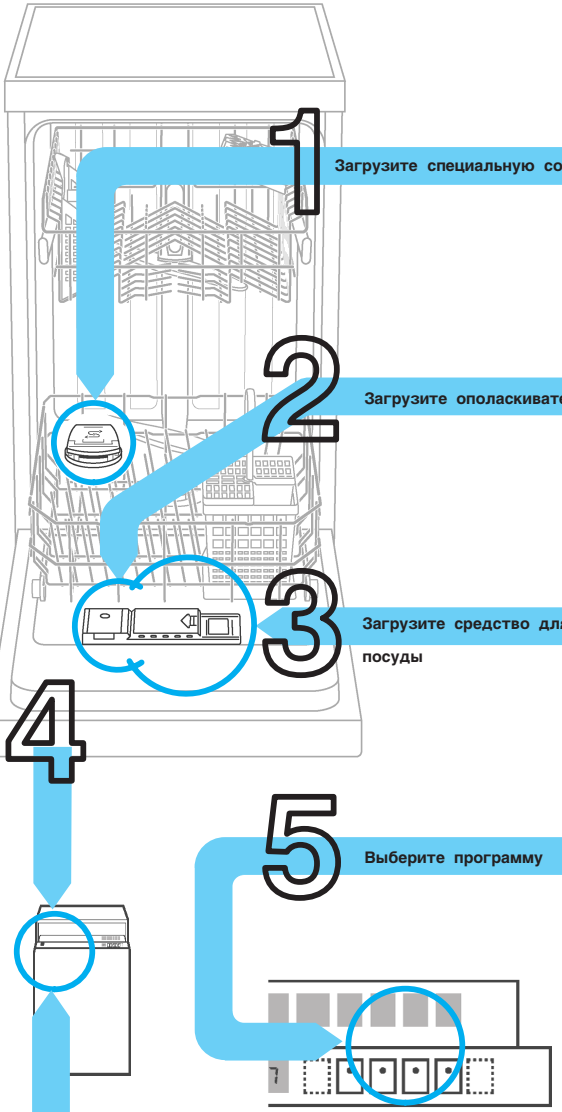




Коротко и ясно: все, что необходимо для Вашей посудомоечной машины...  
**Перед первым использованием машины обязательно прочтите полную инструкцию по ее установке и эксплуатации!**



## Установка устройства для умягчения воды

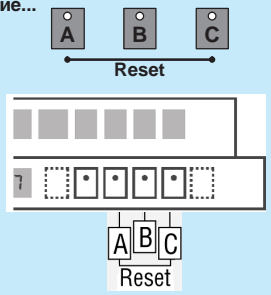
Узнайте в организации по водоснабжению Вашего района **значение жесткости воды** и внесите его в табличку

--

\* Выполняется только перед мытьем посуды в первый раз или при изменении жесткости воды.

### Определите регулируемое значение...

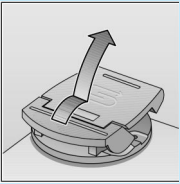
°dH	°fH	°Clarke	ммоль /л	Индикатор
0-6	0-11	0-8	0-1,1	0
7-8	12-15	9-10	1,2-1,4	1
9-10	16-17	11-12	1,5-1,8	2
11-12	18-21	13-15	1,9-2,1	3
13-16	22-29	16-20	2,2-2,9	4
17-21	30-37	21-26	3,0-3,7	5
22-30	38-54	27-38	3,8-5,4	6
31-50	55-89	39-62	5,5-8,9	7



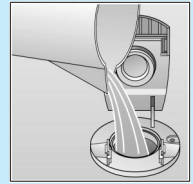
Это делается быстро... и проведите настройку устройства

- Нажмите на клавишу выбора программ **В** и, держа ее нажатой, включите посудомоечную машину с помощью главного выключателя, затем отпустите клавишу. Световая индикация клавиши **В** и цифра «4» на дисплее (заводская установка) начинают мигать.
- Каждый раз после нажатия на клавишу **В** значение жесткости воды увеличивается на одну единицу; после цифры «7» на дисплее снова появляется значение жесткости, равное «0».
- Выключите посудомоечную машину, нажав на главный выключатель. Установленное значение жесткости воды записано в память машины.

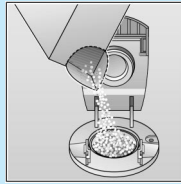
Удаляет накипь (в чем нет необходимости, если вода мягкая - установлено значение "0!")...



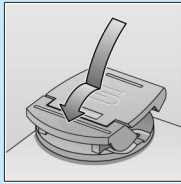
Приподнимите крышку.



Только перед первым мытьем посуды: влейте в отверстие емкости для специальной соли около 1 л воды.

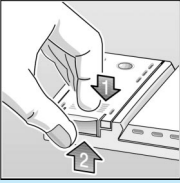


Загрузите макс. 1,5 кг специальной соли (ни в коем случае не средство для мытья посуды!).



Закройте крышку и сразу начинайте мыть посуду.

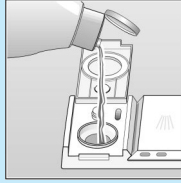
Наводит чистоту ...



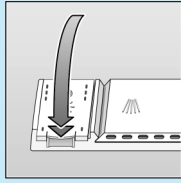
Нажмите на маркировку 1, приподнимите крышку 2.



Дозагрузка только при посветлении индикатора!

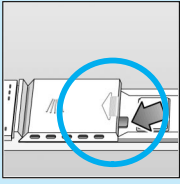


Влейте ополаскиватель.



Закройте крышку. ЩЕЛК!

Очень грязная посуда - больше средства для ее посуды



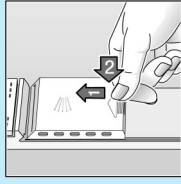
При необходимости откройте крышку (нажмите на штырек).



**Внимание!** Комбинированные средства можно использовать не в каждой программе (руководствуйтесь указаниями изготовителя).



Загрузите средство для мытья посуды.



Задвиньте крышку, надавите на нее сверху. ХЛОП!

Быстро, экономично или интенсивно...

### Обзор программ

В этом перечне приведено максимально возможное количество программ. Программы, имеющиеся в Вашей посудомоечной машине, Вы найдете на панели обслуживания машины.

Параметры программ - это значения, полученные при лабораторных испытаниях, проводимых согласно указаниям европейских норм EN 50242, поэтому фактические значения могут отличаться от приведенных экспериментальных значений.

	интенсивная мойка 70°	AUTO 55° /65°	Eco 50°	щадящая мойка 40°	быстрая мойка 35°	предварительная мойка
продолжительность в минутах	109	95-145	155	75	30	20
расход электроэнергии кВтч	1,35	0,95-1,30	0,80	0,65	0,50	0,10
расход воды в литрах без Aqua-сенсора:	20	11-18	13	14	10	4
с Aqua-сенсором:	17	-	-	11	-	-

## Дополнительные программы \*\* Больше возможностей ...



**Предварительный выбор времени**  
 ...включите, тотчас нажмите кнопку выбора времени: запуск программы переносится с шагом в час

\*\* на некоторых моделях

### Включите машину

Нажмите на клавишу включения/выключения машины: на дисплее появится продолжительность выполнения выбранной программы.

### Выключите машину

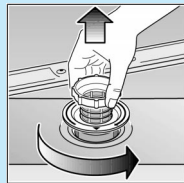
Все в порядке... Если дисплей показывает «0» (окончание программы), то нажмите на клавишу включения/выключения машины.

## Техобслуживание и уход

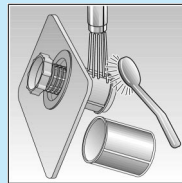
Для получения прекрасных результатов

### Фильтры ...

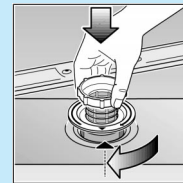
проконтролировать, при необходимости почистить:



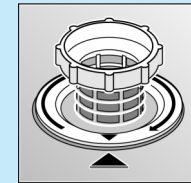
верните цилиндрический фильтр, извлеките систему фильтров ...



промойте в проточной воде ...



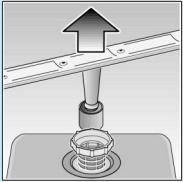
вставьте и ...



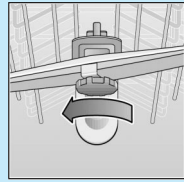
вкрутите систему фильтров. **ОБРАТИТЕ ВНИМАНИЕ НА МАРКИРОВКУ!**

### Разбрызгиватели ...

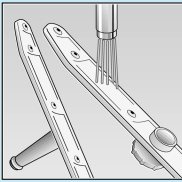
удалите засорения / отложения:



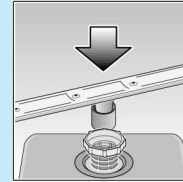
снимите нижний разбрызгиватель по направлению вверх ...



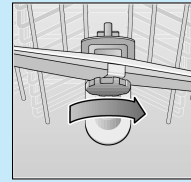
открутите верхний разбрызгиватель ...



промойте в проточной воде (при необходимости прочистите отверстия зубочисткой) ...



установите на место нижний разбрызгиватель ...



прикрутите верхний разбрызгиватель.

## Неисправность и способ устранения

Правильные действия

### Неисправность

### Возможные причины

### Устранение

остатки воды в машине машина не работает/останавливается...

машина открывалась в процессе выполнения программы...

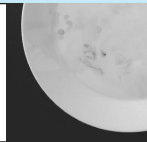
закройте и включите машину или отмените программу (см. Остановка программы).

машина не работает/останавливается...

совсем нет/слишком мало воды проверьте, ...

открыт ли подвод воды; не засорена ли подводящая арматура и не покрыта ли известковыми отложениями; уложен ли подводящий шланг без изломов.

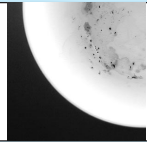
посуда осталась грязной...



посуда друг на/над другом... слишком мало моющего средства... неподходящая программа... оросительные консоли заблокированы

разместите посуду в соответствии с Руководством; соблюдайте указания производителя; выберите подходящую программу; разместите мешающие предметы (например, большие ложки) иначе.

песок или крупобразные остатки на посуде...



фильтры плохо закреплены... фильтры загрязнены... форсунки оросительных консолей засорены... слишком мало воды...

очистите фильтры (см. выше) правильно закрепите фильтры (МАРКИРОВКА); очистите фильтры (см. выше); очистите оросительные консоли (см. выше); см. "Машина больше не работает".

### Неисправность

### Возможные причины

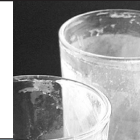
### Устранение

пластмассовые части/части посуды изменили цвет...

моющее средство со слабым отбеливающим действием... слишком мало моющего средства...

используйте моющее средство с хлорным отбеливателем; соблюдайте указания производителя.

молочный налет на посуде (удаляемый)...



количество ополаскивателя слишком велико (видимые разводы)... количество ополаскивателя слишком мало...

уменьшите или увеличьте количество в соответствии с Руководством.

стеклянные части помутнели/потускнели...

вода слишком жесткая...

стекло не предназначено для посудомоечной машины... моющее средство не подходит...

добавьте специальной соли/отрегулируйте устройство для смягчения воды; используйте стекло, предназначенное для посудомоечной машины; используйте щадящее моющее средство для стеклянной посуды.

ржавчина на столовых приборах...



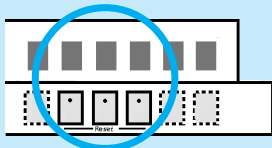
столовые приборы подвержены образованию ржавчины...

используйте столовые приборы, предназначенные для посудомоечной машины.

Дальнейшие указания можно найти в Руководстве по эксплуатации... Вы можете справиться с этим сами!

## Остановка программы

В процессе выполнения программы одновременно нажмите обе кнопки с надписью RESET и удерживайте в течение 3 секунд



На дисплее появляется "0" через 1 минуту после окончания программы

Выключите машину

## Размещение посуды

Расположите посуду, пригодную для мойки в посудомоечной машине (на ней не должно быть следов сажи, воска, смазки, краски, наклеек; большое количество повидла, молочных продуктов и других остатков пищи следует удалить), согласно указаниям, приведенным в инструкции, и проконтролируйте, свободно ли вращаются разбрызгиватели.