

BRAUN

KF 500

KF 510

KF 540

KF 550



AromaPassion

Type 3104



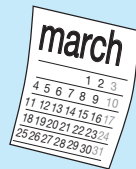
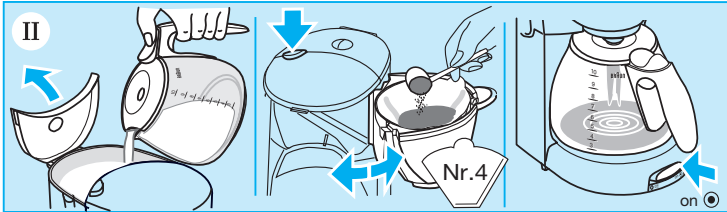
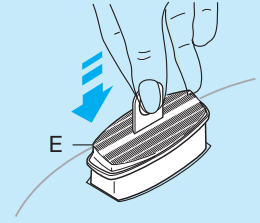
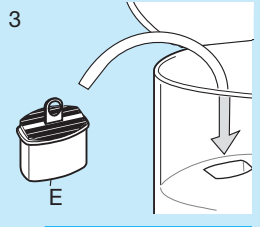
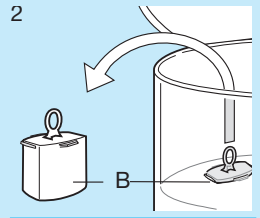
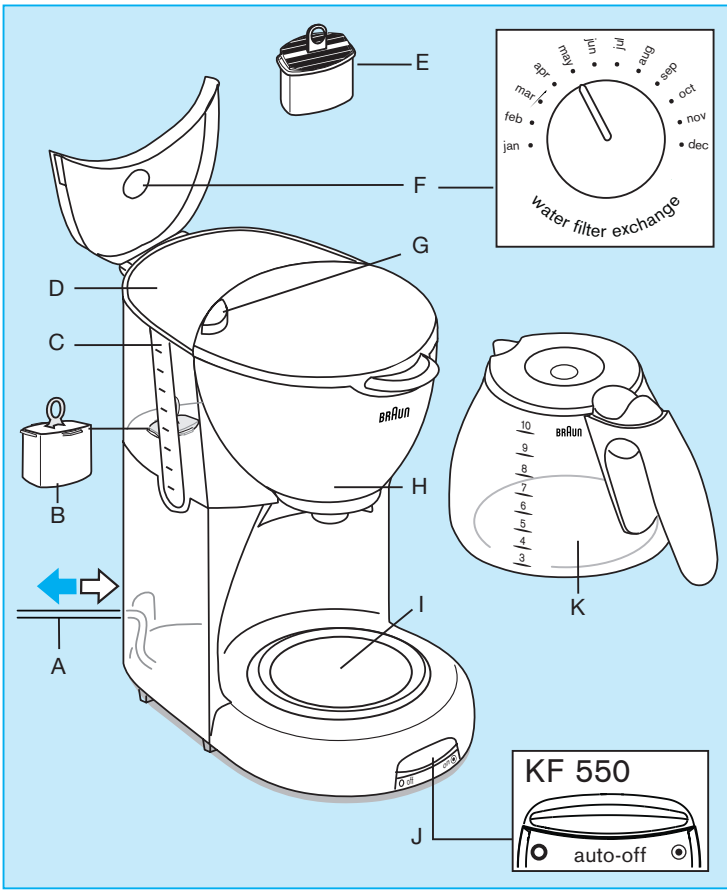
Braun Infoline

Deutsch	4, 5, 34
English	5, 6, 34
Français	7, 8, 34
Español	8, 9, 34
Português	10, 11, 34
Italiano	11, 12, 34
Nederlands	13, 14, 34
Dansk	14, 15, 34
Norsk	16, 17, 34
Svenska	17, 18, 34
Suomi	19, 20, 34
Polski	20, 21, 34
Český	22, 23, 34
Slovenský	24, 25, 34
Türkçe	25, 34
Ελληνικά	27, 28, 34
Русский	28, 30, 34
عربي	33, 31, 34

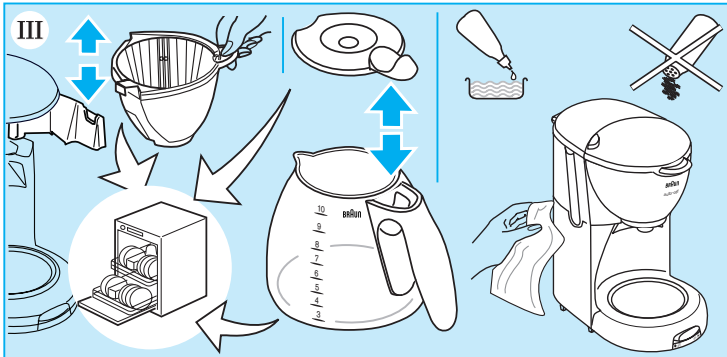
- (D)** Haben Sie Fragen zu diesem Produkt?
- (A)** Rufen Sie an (gebührenfrei):
00 800 27 28 64 63
00 800 BRAUNINFOLINE
- (CH)** **08 44 - 88 40 10**
- (E)** Servicio al consumidor para España:
901-11 61 84
- (P)** Serviço ao Consumidor para Portugal:
808 20 00 33
- (I)** Servizio consumatori:
(02) 6 67 86 23
- (NL)** Heeft u vragen over dit product?
Bel Braun Consumenten-infolijn:
(070) 4 13 16 58
- (B)** Vous avez des questions sur ce produit ?
Appelez Braun Belgique
(02) 711 92 11
- (DK)** Har du spørgsmål om produktet? Så ring
70 15 00 13
- (N)** Spørsmål om dette produktet? Ring
88 02 55 03
- (S)** Frågor om apparaten? Ring Kundservice
020 - 21 33 21
- (FIN)** Onko Sinulla kysyttävää tuotteesta? Soita
0203 77877
- (TR)** Müşteri Hizmetleri Merkezi:
0212 - 473 75 85

Internet:

www.braun.com



+ 2 mon. = may



Παρόλα αυτά, εάν παρατηρήσετε ότι η συσκευή σας χρειάζεται περισσότερο χρόνο από τον συνηθισμένο για έναν κύκλο φιλτραρίσματος, τότε θα πρέπει να καθαρίσετε από τα άλατα.

Προσοχή: Αντικαταστήστε το φίλτρο νερού με το ειδικό κάλυμμα της υποδοχής του φίλτρου, όποτε κάνετε αφαλάτωση της συσκευής.

- Για τον καθαρισμό από τα άλατα μπορείτε να χρησιμοποιήσετε κάποιο προϊόν του εμπορίου, το οποίο δεν επηρεάζει το αλουμίνιο.
- Ακολουθείστε τις οδηγίες του κατασκευαστή του συσκευριμένου προϊόντος.
- Επαναλάβετε τη διαδικασία όσες φορές είναι απαραίτητο, έτσι ώστε να μειώσετε τον κύκλο φιλτραρίσματος για κάθε φλυτζάνι στα κανονικά επίπεδα.
- Λειτουργίστε τη συσκευή με κρύο νερό, τουλάχιστον δύο φορές, για να καθαρίσετε εντελώς τη συσκευή.

Συμβουλές για καλύτερα αποτελέσματα

Αυτή η καφετιέρα έχει σχεδιασθεί για την παρασκευή καφέ με ακόμα μεγαλύτερη απευθείας αρώματος. Για τον λόγο αυτό η Braun συνιστά:

- Χρησιμοποιείτε μόνο φρέσκο, αλεσμένο καφέ
- Αποθηκεύστε τον αλεσμένο καφέ, σε μέρος δροσερό, ξηρό και σκοτεινό (π.χ στο ψυγείο) σε δοχείο που κλείνει αεροστεγώς.
- Χρησιμοποιείτε μόνο Braun φίλτρα νερού και αντικαταστήστε τα μετά από κανονική χρήση δύο μηνών.
- Καθαρίστε και αφαλάτωση τη συσκευή σε τακτά χρονικά διαστήματα όπως περιγράφεται στις παραγράφους IV και V.

Το προϊόν υπόκειται σε αλλαγές χωρίς προηγούμενη προειδοποίηση.

Αυτό το προϊόν ανταποκρίνεται στις απαιτήσεις της Ευρωπαϊκής κοινότητας, όπως αυτές αναφέρονται στην οδηγία του Συμβουλίου 89/336/ΕΟΚ και με τις διατάξεις περί Χαμηλών Ηλεκτρικών Τάσεων (73/23 ΕΟΚ).



Εγγύηση

Παραχωρούμε δύο χρόνια εγγύηση, στο προϊόν, ξεκινώντας από την ημερομηνία αγοράς. Μέσα στην περίοδο εγγύησης καλύπτουμε, χωρίς χρέωση, οποιαδήποτε ελάττωμα προερχόμενο από κακή κατασκευή ή κακής ποιότητας υλικό, είτε επισκευάζοντας είτε αντικαθιστώντας ολόκληρη τη συσκευή σύμφωνα με την κρίση μας. Αυτή η εγγύηση ισχύει σε όλες τις χώρες που πωλούνται τα προϊόντα Braun. Η εγγύηση δεν καλύπτει: καταστροφή από κακή χρήση, φυσιολογική φθορά ή ελαττώματα λόγω αμέλειας του χρήστη. Η εγγύηση ακυρώνεται αν έχουν γίνει επισκευές από μη εξουσιοδοτημένα άτομα ή δεν έχουν χρησιμοποιηθεί γνήσια ανταλλακτικά Braun. Για να επιτύχετε σέρβις μέσα στην περίοδο της εγγύησης, παραδώστε ή στείλετε την συσκευή με την απόδειξη αγοράς σε ένα Εξουσιοδοτημένο Κατάστημα Σέρβις της Braun. Καλέστε στο 01-9478700 για να πληροφορηθείτε για το πλησιέστερο Εξουσιοδοτημένο Κατάστημα Σέρβις της Braun.

Русский

Наши изделия изготовлены в соответствии с самыми высокими стандартами качества, функциональности и дизайна. Мы надеемся, что Вы будете удовлетворены Вашим новым электроприбором Braun.

Внимание!

Προσβαίνετε προσεκτικά και προσεκτικά με την προσοχή και προσεκτικά με την προσοχή.

- Устройство следует хранить в местах, недоступных детям.
- Перед подсоединением к источнику тока следует проверить соответствие уровню напряжения в сети. Допустимый диапазон напряжения указан на нижней части кофеварки.
- Не прикасайтесь к горячим поверхностям, в особенности к нагревательной пластине. Не допускайте контакта шнура с нагревательной пластиной.
- Не устанавливайте стеклянную емкость на другие нагревающиеся поверхности (плиты, подносы с подогревом).
- Не используйте стеклянную емкость в микроволновых печах.
- Перед приготовлением новой порции кофе следует дать кофеварке остыть в течение примерно 5 минут (кофеварку следует отключить), в противном случае при заполнении кофеварки холодной водой возможно выделение пара.
- Электроприборы фирмы Braun соответствуют необходимым стандартам безопасности. Ремонт электроприборов Braun (включая замену шнура питания) должен выполняться специалистами сервисного центра. Некачественно выполненный ремонт может привести к поломке электроприбора или травме!
- Данная модель предназначена для бытового использования.
- Для приготовления кофе всегда используйте холодную воду.

Максимальное количество чашек

10 чашек (по 125 мл каждая)

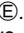
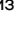
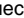
Описание

- Ⓐ Шнур/Хранение шнура
- Ⓑ Заглушка вместо картриджа
- Ⓒ Индикатор уровня воды
- Ⓓ Емкость для воды
- Ⓔ Картридж водного фильтра (не поставляется с моделью KF500 /KF510; может быть приобретен за дополнительную плату)
- Ⓕ Индикатор смены водного фильтра
- Ⓖ Кнопка фиксации фильтра
- Ⓗ Корзина-фильтр с системой drip stop
- Ⓘ Нагревательная пластина
- Ⓚ Переключатель включения/отключения
- Ⓛ Включено = ☉
- Ⓜ Отключено = ○
- Ⓝ Кувшин для воды

I Подготовка к работе

Установка картриджа водного фильтра

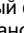
(не поставляется с моделью KF500 /KF510; может быть приобретен за дополнительную плату)

1. Распаковать картридж водного фильтра .
2. Удалить заглушку вместо картриджа  из емкости для воды.
3. Вставить картридж водного фильтра (сохраните заглушку вместо картриджа, так как он должен устанавливаться в емкость для воды каждый раз, когда не используется картридж водного фильтра).
4. Водяной фильтр следует менять каждые два месяца. Для напоминания, установите индикатор смены фильтра  на соответствующий месяц.

Примечание:

Перед первым использованием кофеварки, перед использованием после длительного перерыва, а также перед использованием после установки нового картриджа водного фильтра, проведите один цикл варки, используя максимальное количество холодной, чистой воды, но без молотого кофе.

II Приготовление кофе

Налейте в емкость холодную, чистую воду, откройте фиксатор фильтра нажмите на кнопку фиксации фильтра , установите бумажный фильтр № 4, положите размолотый кофе, установите емкость на нагревательную пластину и включите кофеварку. Фиксатор фильтра легко снимается с шарнира крепления, что удобно для заполнения или удаления кофе. Система drip stop предотвращает проливание кофе в тех случаях, когда вы хотите снять емкость, чтобы налить чашку кофе до окончания варки. Емкость следует сразу же поставить обратно на нагревательную пластину, чтобы не допустить переполнения фильтра.

Время варки на одну чашку: примерно 1 минута. Объем сваренного кофе в емкости будет меньше, чем при первоначальном наполнении, так как некоторое количество воды будет впитываться молотым кофе.

Модель KF 550 предусматривает автоматическое отключение. После двух часов работы кофеварка выключается автоматически.

III Водный фильтр

Водный фильтр улучшает вкус приготовленного кофе, поскольку устраняет нежелательные привкусы и запахи, снижает содержание хлора в воде и предотвращает образование накипи. В случае, если смена картриджа производится регулярно (каждые два месяца), обеспечивается не только лучший вкус кофе, но и более длительный срок службы кофеварки, так как предотвращается отложение нерастворимых солей кальция. Приобрести дополнительные водные фильтры Braun можно в магазинах и сервисных центрах.

IV Очистка

Перед очисткой отсоедините кофеварку от сети. Никогда не мойте кофеварку под струей воды, не опускаяте в воду, для очистки следует использовать влажную ткань. Все снимающиеся части можно очищать в посудомоечной машине.

V Удаление солей кальция (без рисунка)

При использовании жесткой воды и при работе кофеварки без использования водного фильтра, следует регулярно удалять соли кальция. В случае, если вы используете водный фильтр и регулярно производите замену картриджа, как правило, нет необходимости производить удаление солей кальция. В случае, если варка кофе занимает заметно больше времени, чем обычно, следует произвести удаление солей кальция.

Внимание! При выполнении процедуры удаления солей кальция необходимо заменить водный фильтр компенсатором емкости.

- Вы можете использовать коммерческое декальцинирующее средство, не оказывающее воздействие на алюминий.
- При использовании декальцинирующего средства, соблюдайте инструкции фирмы-изготовителя.
- Повторите процедуру очистки столько раз, сколько потребуется, чтобы восстановить стандартный период, необходимый для приготовления одной чашки кофе.
- Для последующей очистки кофеварки, прогоните максимальный объем чистой, холодной воды по крайней мере дважды.

Как добиться наилучших результатов

Кофеварки Braun обеспечивают приготовление ароматного, бодрящего кофе. Для получения наилучших результатов Braun рекомендует:

- Использовать только свежемолотый кофе.
- Хранить молотый кофе в прохладном, сухом и темном месте (к примеру, в холодильнике), в герметичной емкости.
- Использовать только водные фильтры Braun, менять их каждые 2 месяца при регулярном пользовании кофеваркой.
- Регулярно производить очистку и удаление солей кальция, в соответствии с рекомендациями разделов IV и V.

Данное изделие соответствует всем требуемым европейским и российским стандартам безопасности и гигиены.



**Кофеварка, 1100 Ватт
Сделано в Чехии
Линасет а.с.
Linaset a.s.
79201 Bruntal
Czech Republic**

Гарантийные обязательства фирмы BRAUN

Для всех изделий мы даем гарантию на два года, начиная с момента приобретения изделия.

В течение гарантийного периода мы бесплатно устраним путем ремонта, замены деталей или замены всего изделия любые заводские дефекты, вызванные недостаточным качеством материалов или сборки.

В случае невозможности ремонта в гарантийный период изделие может быть заменено на новое или аналогичное в соответствии с Законом о защите прав потребителей.

Гарантия обретает силу только если дата покупки подтверждается печатью и подписью дилера (магазина) на последней странице оригинальной инструкции по эксплуатации BRAUN, которая является гарантийным талоном.

Эта гарантия действительна в *любой* стране в которую это изделие поставляется фирмой BRAUN или назначенным дистрибьютором и где никакие ограничения по импорту или другие правовые положения не препятствуют предоставлению гарантийного обслуживания.

Существование гарантийного обслуживания не влияет на дату истечения срока гарантии. Гарантия на замененные части истекает в момент истечения гарантии на данное изделие.

Гарантия не покрывает повреждения, вызванные неправильным использованием (см. также список ниже) нормальный износ бритвенных сеток и ножей, дефекты, оказывающие незначительный эффект на качество работы прибора.

Эта гарантия теряет силу если ремонт производился не уполномоченным на то лицом и если использованы не оригинальные детали фирмы BRAUN.

В случае предъявления рекламации по условиям данной гарантии, передайте изделие целиком вместе с гарантийным талоном в любой из центров сервисного обслуживания фирмы BRAUN.

Все другие требования, включая требования возмещения убытков, исключаются, если наша ответственность не установлена в законном порядке.

Рекламации, связанные с коммерческим контрактом с продавцом не попадают под эту гарантию.

В соответствии с законом РФ № 2300-1 от 7.02.1992 г. «О защите прав потребителей» и принятым дополнением к закону РФ от 9.01.1996 г. «О внесении изменений» и дополнений в закон «О защите прав потребителей» и «Кодекс РСФСР об административных правонарушениях», фирма BRAUN устанавливает срок службы на свои изделия равным двум годам с момента приобретения или с момента производства, если дату продажи установить невозможно.

Изделия фирмы BRAUN изготовлены в соответствии с высокими требованиями европейского качества.

При бережном использовании и при соблюдении правил по эксплуатации, приобретенное Вами изделие фирмы BRAUN, может иметь значительно больший срок службы, чем срок установленный в соответствии с Российским законом.

Случаи, на которые гарантия не распространяется:

- дефекты, вызванные форс-мажорными обстоятельствами;
- использование в профессиональных целях;
- нарушение требований инструкции по эксплуатации;
- неправильная установка напряжения питающей сети (если это требуется);
- внесение технических изменений;
- механические повреждения;
- повреждения по вине животных, грызунов и насекомых (в том числе случаи нахождения грызунов и насекомых внутри приборов);
- для приборов, работающих от батареек, – работа с неподходящими или истощенными батарейками, любые повреждения, вызванные истощенными или текущими батарейками (советуем пользоваться только предохраненными от вытекания батарейками);
- для бритв – смятая или порванная сетка.

Внимание! Оригинальный Гарантийный Талон подлежит изъятию при обращении в сервисный центр для гарантийного ремонта. После проведения ремонта Гарантийным Талоном будет являться заполненный оригинал Листа выполнения ремонта со штампом сервисного центра и подписанный потребителем по получении изделия из ремонта. Требуется проставления даты возврата из ремонта, срок гарантии продлевается на время нахождения изделия в сервисном центре.

В случае возникновения сложностей с выполнением гарантийного или послегарантийного обслуживания просьба сообщать об этом в Информационную Службу Сервиса фирмы BRAUN по телефону (095) 258 62 70.

Garantiebüros und Kundendienstzentralen

Guarantee and Service Centers

Bureaux de garantie et centrales service après-vente

Oficinas de garantía y oficinas centrales del servicio

Entidade de garantia e centros de serviço

Uffici e sede centrale del servizio clienti

Garantiebureaux en service-centrales

Garantikontorer og centrale serviceafdelinger

Garanti og servicecenter

Servicekontor och centrala kundtjänstplatser

Asiakaspalvelu ja tekninen neuvonta

Punkty serwisowe

Pozáruční a servisní centra

Pozáručné a servisné centrá

Garanti bürolari ve merkezi servis yerleri

Εγγύηση και Εργαστήριο επισκευών

Гарантийные и сервисные центры

مراكز الكفالات والصيانة

Deutschland
Braun GmbH, Kundendienst,
Westerbachstr. 23 H,
61476 Kronberg,
☎ 00 800 / 27 28 64 63

Argentina
Central Reparadora de Afeitadoras S.A.,
Av. Santa Fe 5270,
1425 Capital Federal,
☎ 0800 44 44 553

Australia
Gillette Australia Pty. Ltd.,
Private Bag 10, Scoresby,
Melbourne, Victoria 3179,
☎ 1 800 641 820

Austria
Gillette Gruppe Österreich,
IZ-NÖ Süd, Straße 2, Objekt M21,
2355 Wiener Neudorf,
☎ 00800-27 28 64 63

Bahrain
Yaquby Stores,
18 Bab ALBahrain,
P.O. Box 158,
Manama,
☎ 02-28 88 7

Barbados
Dacosta Mannings Inc.,
P.O. Box 176, Pier Head, Bridgetown,
☎ 431-8700

Belarus
Electro Service & Co LLC,
Chernyshevskogo str. 10 A,
220015 Minsk,
☎ 2 85 69 23

Belgium
Gillette Group Belgium NV,
J. E. Mommaertslaan 18 A,
1831 Diegem,
☎ 02-71 19 104

Bermuda
Gibbons Company
21 Reid Street
P.O. Box HM 11
Hamilton
☎ 295 00 22

Brasil
Picolli Service,
Rua Túlio Teodoro de Campos, 209,
São Paulo – SP,
☎ 0800 16 26 27

Bulgaria
Stambouli Ltd.,
16/A Srebarna Atreet,
Sofia, Bulgaria
☎ + 359 2 528 988

Canada
Gillette Canada Company,
4 Robert Speck Parkway,
Mississauga L4Z 4C5, Ontario,
☎ (905) 566-5000

Česká Republika
PH SERVIS sro.,
V Mezihori 2,
18000 Praha 8,
☎ 266 310 574

Chile
Viseelec,
Braun Service Center Chile,
Av. Concha y Toro #4399,
Puente Alto,
Santiago,
☎ 02 288 25 18

China
Gillette (Shanghai) Sales Co. Ltd.
550 Sanlin Road, Pudong,
Shanghai 200124,
☎ 800 820 13 57

Colombia
Gillette de Colombia S.A.,
Calle 100 No. 9A - 45 Piso 3.
Bogotá, D.C.,
☎ 01 8000 52 72 85

Croatia
Iskra elektronika d.o.o.,
Bozidara Magovca 63,
10020 Zagreb,
☎ 1- 6 60 17 77

Cyprus
Kyriakos Papavasiliou Trading
70, Kennedy Ave.,
1663 Nicosia,
☎ 3572 314111

Danmark
Gillette Group Danmark A/S,
Tegholm Allé 15,
2450 København SV,
☎ 70 15 00 13

Djibouti (Republique de)
Ets. Nouraddine,
Magasin de la Seine,
12 Place du 27 Juin, B.P. 2500,
Djibouti, ☎ 35 19 91

Egypt
United Sons
International Trading,
25 Makram Ebied Street,
P.O. Box 7607,
Cairo,
☎ 02-2740652

España
Braun Espanola S.A.,
Braun Service,
Enrique Granados, 46,
08950 Esplugues de Llobregat
(Barcelona), ☎ 901 11 61 84

Estonia
Servest Ltd.,
Raua 55, 10152 Tallinn,
☎ 627 87 32

France
Groupe Gillette France - Division Braun,
9, Place Marie Jeanne Bassot,
92693 Levallois Perret Cédex,
☎ (1) 4748 70 00,
Minitel 3615 code Braun.

Great Britain
Gillette Group UK Ltd.,
Braun Consumer Service,
Aylesbury Road,
Thame OX9 3AX
Oxfordshire
☎ 0800 783 70 10

Greece
Berson S.A.,
47, Agamemnonos,
17675 Kallithea Athens,
☎ 1-9 47 87 00

Guadeloupe
Ets. André Haan S.A.,
Zone Industrielle
B.P. 335,
97161 Pointe-à-Pitre,
☎ 26 68 48

Hong Kong
Audio Supplies Company,
Room 506,
St. George's Building,
2 ICE House Street,
Hong Kong, ☎ 25 24-93 77

Hungary

Kisgep KFT,
Pannonia u. 23,
1136 Budapest,
☎ 13 494 955

Iceland

Verzlunin Pfaff hf.,
Grensasvegur 13,
Box 714, 121 Reykjavik,
☎ 5 33 22 22

India

Braun Division,
c/o Gillette Div. Op. Pvt. Ltd.,
34, Okhla Industrial Estate,
New Delhi 110 020,
☎ 11 68 30 218

Iran

Tehran Bouran Company
Irtuc Building,
No 874 Enghelab Ave.,
P.O. Box 15815-1391,
Tehran 11318,
☎ 02 16 70 23 50

Ireland (Republic of)

Gavin's Electronics,
83/84, Lower Camden Street,
Dublin 2,
☎ 1800 509 448

Israel

S. Schestowitz Ltd.,
8 Shacham Str.,
Tel-Aviv, 49517,
☎ 1 800 335 959

Italia

Servizio Consumatori Braun
Gillette Group Italy S.p.A.,
Via G.B. Pirelli, 18,
20124 Milano,
☎ 02 / 6678623

Jordan

Dajani Group,
Shamaisani/Sherif Jamil Bin Naser,
P.O. Box 926976, Amman 11110,
☎ 962-6552 5545

Kenya

Radbone-Clark Kenya Ltd.,
P.O. Box 40833,
Nairobi-Mombasa Road,
Nairobi, ☎ 2 82 12 76

Korea

Gillette Korea Ltd.
144-27 Samsung-dong,
Kangnam-ku, Seoul, Korea,
☎ 080-920-6000

Kuwait

Union Trading Co.,
Braun Service Center,
P.O. Box 28 Safat,
Safat Code 13001, Kuwait,
☎ 04 83 32 74

Latvia

Latintertehserviss Co.,
72 Bullu Street, House 2,
Riga 1067,
☎ 2 40 39 11

Lebanon

Magnet SAL - Fattal HLDG,
P.O. Box 110-773,
Beirut, ☎ 1 51 20 02

Libya

Al-Muddy Joint-Stock Co.,
Istanbul Street 6,
P.O. Box 4996, Tripoli,
☎ 21 333 3421

Lithuania

Elektronas AB,
Kareivių 6,
2600 Vilnius,
☎ 276 09 26

Luxembourg

Sogel S.A.,
Rue de l'industrie 7,
2543 Windhot,
☎ 4 00 50 51

Malaysia

Gillette Malaysia Sdn. Bhd.,
Braun Customer Service,
11 A Persiaran Selangor,
40200 Shah Alam,
☎ 3 55 19 21 16

Malta

Kind's,
287, Republic Street,
Valletta VLT04,
☎ 24 71 18

Maroc

Indimar Sari,
86, rue de Chaouia
(ex. rue Colbert),
Casablanca, 20 000,
☎ 2 26 86 31

Martinique

Decius Absalon,
23 Rue du Vieux-Chemin,
97201 Fort-de-France,
☎ 73 43 15

Mauritius

J. Kalachand & Co. Ltd.,
Bld DBM Industrial Estate, Stage 11,
Plaine Lauzun,
☎ 2 12 84 10

Mexico

Gillette Manufactura, S.A. de C.V./
Gillette Distribuidora, S.A. de C.V.
Atomo No. 3
Parque Industrial Naucalpan
Naucalpan de Juarez
Estado de México, C.P. 53370
☎ 01-800-508-58-00

Nederland

Gillette Groep Nederland BV,
Visseringlaan 22,
2288 ER Rijswijk,
☎ 070-4 13 16 11

Netherlands Antilles

Rupchand Sons n.v. (ram's),
Front Street 67, P.O. Box 79
St. Maarten, Philipsburg
☎ 052 29 31

New Zealand

Key Service Ltd.,
c/o Gillette NZ,
69 Druces Rd.,
Manakau City,
Auckland,
☎ 9-262 58 35

Nippon

Gillette Japan Inc.,
Queens Tower, 13F
3-1, Minato Mirai 2-Chome
Nishi-Ku, Yokohama 220-6013
Japan
☎ 045-680 37 00

Norge

Gillette Group Norge AS,
Nils Hansensvei 4,
P.O. Box 79 Bryn,
0667 Oslo,
☎ 022-72 88 10

Oman (Sultanate of)

Naranjee Hirjee & Co.,
10 Ruwi High,
P.O. Box 9, Muscat 113,
☎ 703 660

Pakistan

Gillette Pakistan Ltd.,
Dr. Ziauddin Ahmnd Road,
Karachi 74200,
☎ 21 56 88 930

Paraguay

Paraguay Trading S.A.,
Avda. Artigas y Cacique Cara Cara,
Asunción,
☎ 21203350/48/46

Philippines

Gillette Philippines Inc.,
Corporate Corner Commerce Avenues
20/F Tower 1, IL Corporate Centre
1770 Muntinlupa city
☎ 027 71 07 02-06/-16

Poland

Gillette Poland S.A.,
Budynek Orion,
ul. Domaniewska 41,
02-672 Warszawa,
☎ 22 548 88 88

Portugal

Grupo Gillette Portuguesa, Lda.,
Braun Service,
Rua Tomás da Fonseca,
Torre G-9ºB,
1600-209 Lisboa,
☎ 808 2 000 33

Réunion

Dindar Confort,
Rte du Gymnase,
P.O. Box 278,
97940 St. Clotilde,
☎ 026 92 32 03

Romania

Gillette Romania srl.
Calea Floreasca nr. 133-137
et 1, sect 1,
71401 Bucuresti
☎ 01-2319656

Russia

RTC Sovinservice,
Rusakovskaya 7,
107140 Moscow,
☎ (095) 264 96 02

Saudi Arabia

AL Naghi Company
Madinah road, Al Baghdadia
Jeddah
Kingdom Of Saudi Arabia
☎ +9662 651 8670

Schweiz/Suisse/Svizzera

Telion AG, Rütistrasse 26,
8952 Schlieren,
☎ 0844-88 40 10

Singapore (Republic of)

Beste (S) Pte. Ltd.,
6 Tagore Drive,
03-04 Tagore Industrial Building,
Singapore 787623,
☎ 4 552 24 22

Slovakia

Techno Servis Bratislava spol. s.r.o.,
Bajzova 11/A,
82108 Bratislava,
☎ (02) 55 56 37 49

Slovenia

Iskra Prins d.d.
Rozna dolina c. IX/6
1000 Ljubljana,
☎ 386 01 476 98 00

South Africa (Republic of)

Fixnet After Sales Service,
17B Allandale Park,
P.O. Box 5716,
Cnr Le Roux and Morkels Close,
Johannesburg 1685,
Midrand, Gauteng,
☎ 11 315 9260

St. Maarten

Ashoka,
P.O. Box 79,
Philipsburg,
Netherlands Antilles,
☎ 52 29 31

St. Thomas

Booichand's Ltd.,
31 Main Street,
P.O. Box 5667,
00803 St. Thomas,
US Virgin Islands,
☎ 340 776 0302

Suomi

Gillette Group Finland Oy/Braun,
P.O. Box 9,
Niittykatu 8, PL 9, 02200 Espoo,
☎ 09-45 28 71

Sverige

Gillette Group Sverige AB,
Dept. Sweden, Stockholm Gillette
Råsundavägen 12,
Box 702,
16927 Solna,
☎ 020-21 33 21

Syria

c/o Khalil Daoud
Amro Ibn Kalthoum Str.
Unisyria, P.O. Box 35002,
Damascus,
☎ 11 622 28 81

Taiwan

Audio & Electr. Supplies Ltd.,
Brothers Bldg., 10th Floor,
85 Chung Shan N Rd., Sec. 1,
Taipei (104),
☎ 0 80 221 630

Thailand

Gillette Thailand Ltd.,
175 South Sathorn Road, Tungmahamek,
Sathorn,
11/1 Floor, Sathorn City Tower
Bangkok 10520
☎ 02-344 91 91

Tunesie

Generale d'Equipement Industr.,
34 rue du Golfe Arabe,
Tunis, 2000,
☎ 00216 171 68 80

Turkey

Gillette Sanayi ve Ticaret A.S.,
Polaris Is Merkezi, Ahi Evran Cad., No:1,
80670 Maslak, Istanbul,
☎ 0212-473 75 85

United Arab Emirates

The New Store,
P.O. Box 3029,
Al Suog Street No-10,
Dubai,
☎ 43 53 45 06

Uruguay

Driva S.A.,
Marcellino Sosa 2064,
11800 Montevideo,
☎ 2 924 95 76

USA

The Gillette Company
Braun Consumer Service,
1, Gillette Park 4k-16,
Boston, MA 02127-1096,
☎ 1-800-272-8611

Venezuela

Gillette de Venezuela S.A.,
Av. Blandin, Centro San Ignacio
Torre Copérnico, Piso 5
La Castellana, Caracas
☎ 0800-4455388

Yemen (Republic of)

Saba Stores for Trading,
26th September Street,
P.O. Box 5278,
Taiz,
☎ 967 4-25 23 80

Yugoslavia

BG Elektronik,
Bulevar kralja Aleksandra 34,
11000 Beograd,
☎ 11 3240 030