

beauty

Satin curl aqua

HP4640

/01



PHILIPS

Введение

Новый прибор для укладки волос Philips Satin curl aqua специально разработан для создания прически наиболее быстрым и простым способом. Используемая в приборе функция обработки паром позволяет создавать сияющие и имеющие здоровый вид завитки или волны.

Внимание

Прежде чем начать пользоваться прибором, внимательно ознакомьтесь с настоящим руководством по эксплуатации, и сохраняйте его в дальнейшем в качестве справочного материала.

- ▶ Убедитесь, что номинальное напряжение, указанное на заводской табличке прибора, соответствует напряжению электросети у вас дома.
- ▶ Регулярно проверяйте состояние сетевого шнура. Запрещается пользоваться электроприбором если сетевая вилка, сетевой шнур или сам электроприбор поврежден.
- ▶ В случае повреждения сетевого шнура его необходимо заменить только в торговой организации или в уполномоченном сервисном центре компании «Филипс», или в сервисном центре с персоналом аналогичной квалификации, чтобы обеспечить безопасную эксплуатацию прибора.
- ▶ Избегайте попадания воды в прибор! Не пользуйтесь прибором для укладки волос рядом с ванной, бассейном, раковиной и т.д. Если вы пользуетесь прибором в ванной комнате, то после работы выньте вилку шнура питания прибора из розетки электросети, поскольку близость воды является опасным фактором.
- ▶ Для обеспечения дополнительной защиты советуем вам установить выключатель остаточного тока (RCD), рекомендованный для электропитания ванной комнаты и срабатывающий при номинальном остаточном рабочем токе не более 30 мА. За справками обращайтесь к электрику, выполняющему электромонтаж.
- ▶ Храните прибор в местах, недоступных для детей.

- ▶ Пользуйтесь прибором для укладки сухих или слегка влажных волос.
- ▶ Цилиндрический корпус щетки становится горячими во время работы. Избегайте его контакта с кожей.
- ▶ При падении прибора в воду, немедленно отключите его от сети и больше не пользуйтесь им.
- ▶ Прежде, чем убрать прибор, дайте ему остыть.
- ▶ Всегда отключайте прибор от электросети после использования.
- ▶ Не наматывайте сетевой шнур вокруг прибора.

Подготовка прибора к работе

- 1** Отверните водонаборный контейнер Cool Tip, закрепленный на щетке (рис. 1).
- 2** Наполните контейнер до отметки максимального уровня под слабой струей водопроводной воды (рис. 2).
- 3** Держите прибор вертикально - щеткой, направленной вниз, и снова навинтите резервуар на прибор (рис. 3).
- 4** Для обеспечения надежного крепления и предотвращения вытекания воды отверните контейнер на четверть оборота, а затем заверните его снова.

Как пользоваться прибором

- ▶ *Перед тем как укладывать волосы в прическу, расчешите их расческой или щеткой, чтобы они были полностью распутанными и гладкими.*
- ▶ *Рекомендуем вам провести пробную завивку для того, чтобы определить, как долго следует держать щетку в волосах для достижения наилучших результатов. Для начала подержите щетку 8-10 секунд. Для получения более тугих завитков вам, возможно, придется увеличить время выдержки щетки в волосах. Менее тугие завитки получаются при выдержке менее 8 секунд.*

1 Вставьте сетевую вилку в розетку электросети (рис. 4). Индикатор загорится, и прибор начнет нагреваться.

D Приблизительно через 15 минут прибор готов к работе.

2 Начните укладку волос после того, как изменится цвет индикатора готовности прибора (рис. 5).

3 Возьмите прядь волос и накрутите ее на щетку. Убедитесь в том, что конец пряди волос был накручен в нужном направлении (рис. 6).

Не накручивайте слишком много волос на цилиндрический корпус за один прием.

Чем тоньше прядь волос, тем плотнее получается завиток.

Не накручиваете прядь волос вокруг щетки более двух раз.

Убедитесь в том, что прядь волос находится в контакте с цилиндрическим корпусом щетки.

4 Включите функцию обработки паром, утопив резервуар с водой Cool Tip в цилиндрический корпус. Удерживайте его в нажатом состоянии в течение 3 секунд, прежде чем отпустить (рис. 7).

Одного нажатия достаточно для создания одного локона или волны.

5 Держите щетку в течение требуемого для укладки времени (обычно от 8 до 10 секунд) (рис. 8).

6 Для того, чтобы вынуть щетку из волос нажмите кнопку и извлеките щетку (рис. 9).

Когда вы вынимаете щетку, убедитесь, что вы держите ее достаточно далеко от остальных волос.

7 Дайте локонам остыть перед тем, как расчесать волосы расческой, щеткой или пальцами завершая вашу прическу (рис. 10).

Очистка прибора

Перед очисткой необходимо вынуть вилку шнура питания фена из розетки электросети.

Запрещается споласкивать прибор под струей воды.

- 1** Для очистки прибора пользуйтесь щеточкой или сухой тканью.
- 2** Для предотвращения появления накипи, добавьте 3-4 капли уксуса в резервуар с водой Cool Tip, долейте воды и подсоедините к прибору. Через несколько минут, т.е. когда индикатор готовности станет черного цвета, и включите функцию обработки паром на 3 секунды. Включите функцию обработки паром еще 10 раз, после этого отключите прибор от электросети и сполосните резервуар Cool Tip водой.

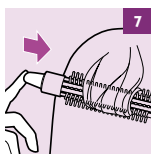
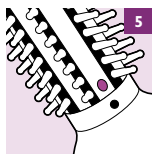
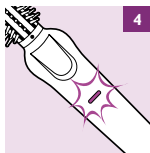
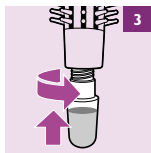
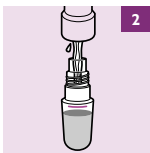
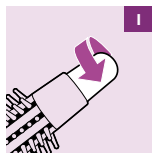
Хранение

Перед тем, как убрать фен, необходимо вынуть вилку шнура питания из розетки электросети.

- Отверните водонаборный контейнер Cool Tip и вылейте из него оставшуюся воду (рис. 11).
- Положите электроприбор в безопасное место и дайте ему остыть, прежде чем убрать.
- Не наматывайте сетевой шнур вокруг прибора.

Гарантия и обслуживание

По поводу дополнительной информации или в случае возникновения каких-либо проблем обращайтесь на Web-сайт компании «Филипс» по адресу www.philips.com или в центр компании «Филипс» по обслуживанию потребителей в вашей стране (вы найдете его номер телефона на международном гарантийном талоне). Если подобный центр в вашей стране отсутствует, обратитесь в вашу местную торговую организацию компании «Филипс» или сервисное отделение компании Philips Domestic Appliances and Personal Care BV.





www.philips.com



100% recycled paper
100% papier recyclé

4222 002 22655