

# BRAUN

## Series 5



560

550

Type 5751

[www.braun.com/register](http://www.braun.com/register)



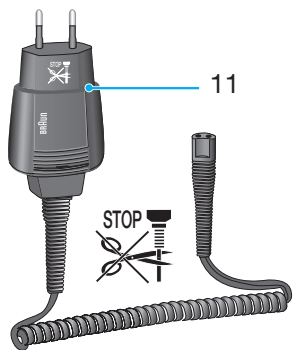
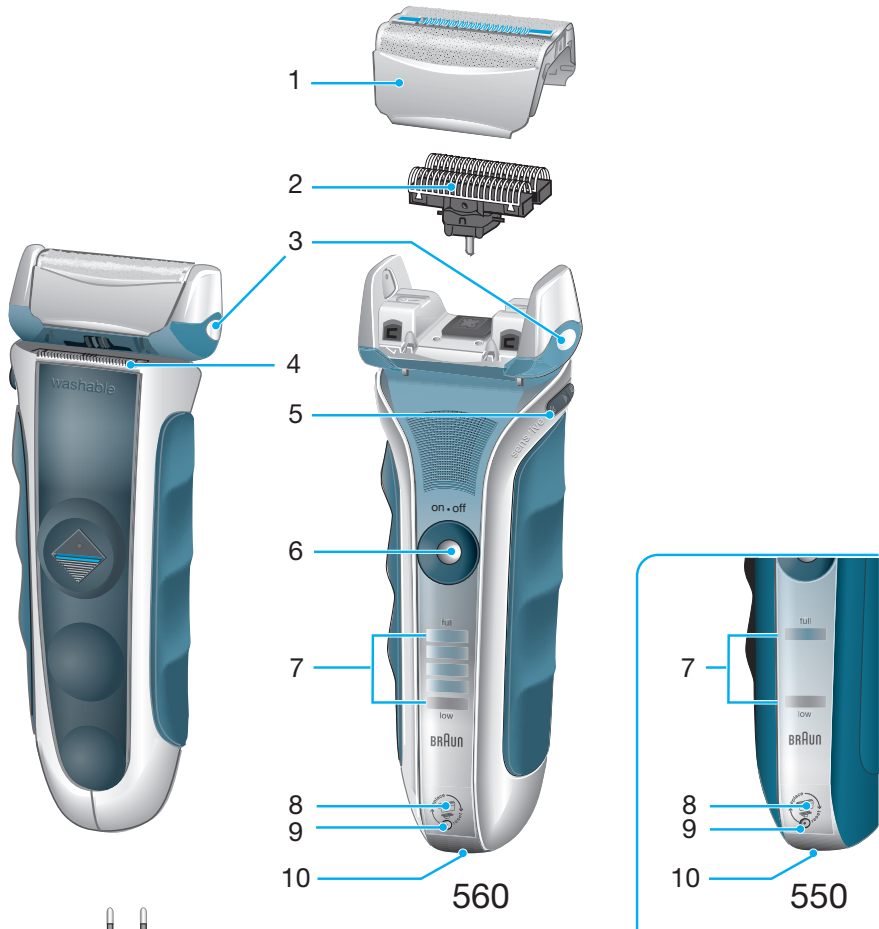
English	6, 40
Français	8, 40
Polski	11, 40
Český	14, 41
Slovenský	17, 42
Magyar	20, 42
Hrvatski	23, 42
Slovenski	25, 43
Türkçe	27
Русский	30, 43
Українська	33, 44
عربي	39, 36

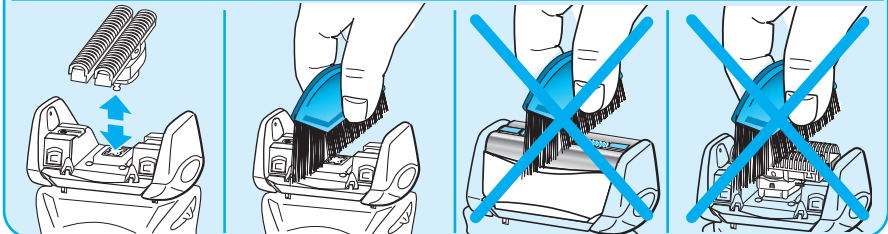
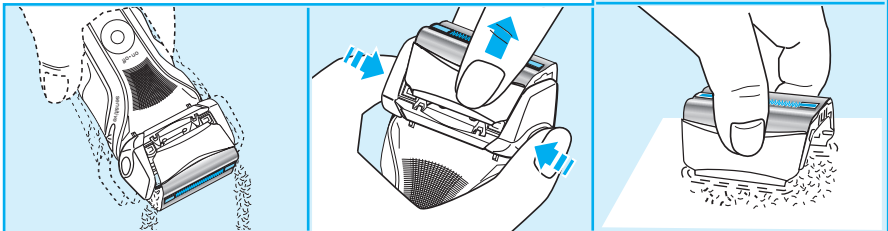
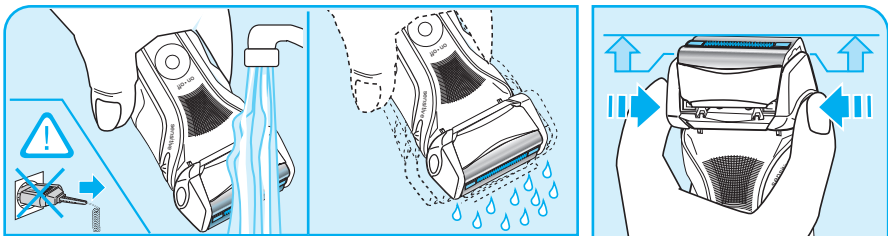
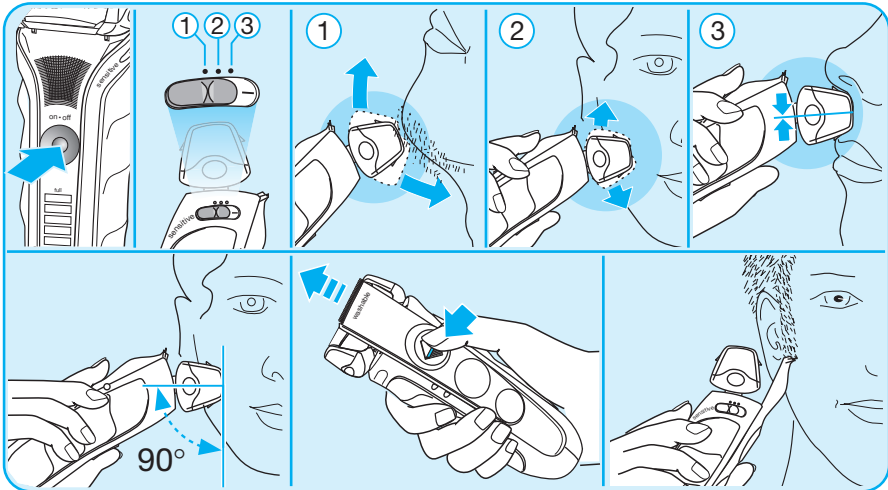
## Braun Infolines

<b>GB</b>	<b>0800 783 70 10</b>
<b>IRL</b>	<b>1 800 509 448</b>
<b>F</b>	<b>0 810 309 780</b>
<b>B</b>	<b>0 800 14 592</b>
<b>PL</b>	<b>0 801 127 286</b> <b>0 801 1 BRAUN</b>
<b>CZ</b>	<b>221 804 335</b>
<b>TR</b>	<b>0 212 473 75 85</b>
<b>RUS</b>	<b>+7 495 258 62 70</b>
<b>UA</b>	<b>+38 044 428 65 05</b>
<b>HK</b>	<b>852-25249377</b> (Audio Supplies Company Ltd.)

[www.service.braun.com](http://www.service.braun.com)

Braun GmbH  
Frankfurter Straße 145  
61476 Kronberg/Germany





# Русский

Продукты Braun разработаны в соответствии с самыми высокими стандартами качества, функциональности и дизайна. Мы уверены, что Вы останетесь довольны новой бритвой от фирмы Braun.

## Предупреждение

Ваша бритвенная система Braun комплектуется шнуром с вмонтированным безопасным блоком питания сверхнизкого напряжения. Во избежание поражения электрическим током запрещается заменять или модифицировать любые части бритвенной системы.

## Описание

- 1 Бреющая сетка
- 2 Режущий блок
- 3 Кнопка съема бреющей сетки
- 4 Триммер для длинных волос
- 5 Кнопка режима «sensitive» (чувствительная кожа)
- 6 Кнопка включения/выключения бритвы
- 7 Дисплей бритвы
- 8 Индикатор замены режущих частей
- 9 Кнопка перезагрузки
- 10 Разъем подключения бритвы к электросети
- 11 Шнур питания
- 12 Футляр

## Зарядка бритвы

Оптимальный температурный диапазон воздуха для зарядки бритвы – от 5 °C до 35 °C. Не подвергайте бритву воздействию температуры свыше 50 °C в течение длительного времени.

- Подключите выключенную бритву к электросети с помощью шнура питания (11) и заряжайте ее в течение хотя бы одного часа.
- Полностью заряженная бритва обеспечивает до 45 минут непрерывной работы без подключения к электросети в зависимости от густоты щетины.

- Если бритва полностью разряжена, вы можете использовать бритву, подключив ее к электросети с помощью шнура питания.

## Дисплей бритвы

Дисплей бритвы (7) показывает уровень зарядки бритвы.

Модель 560: Во время зарядки или использования бритвы соответствующий уровню зарядки сегмент начинает мигать на дисплее зеленым цветом. При полной зарядке аккумулятора все сегменты зарядки на дисплее постоянно горят зеленым цветом при условии, что бритва включена или подключена к электросети. (Модель 550: только 1 зеленый зарядки сегмент.)

Сегмент низкого уровня зарядки загорается красным цветом при снижении уровня зарядки аккумулятора более, чем на 80% при условии включенной бритвы. При таком уровне заряда аккумулятора хватит еще на 2–3 сеанса бритья.

## Бритье

Нажмите кнопку включения/выключения (6) для включения бритвы.

### Кнопка режима «sensitive»

Позволяет настроить параметры бреющей головки в соответствии с Вашими предпочтениями.

Режим «sensitive» (чувствительная кожа) (5) обеспечивает 3 варианта установок:

- ① «+»: бреющая головка свободно следует контурам Вашего лица, обеспечивая максимальный комфорт при бритье.
- ② среднее положение кнопки: диапазон движений бреющей головки в два раза меньше для большего контроля при бритье.

③ «←→»:

бреющая головка полностью зафиксирована в удобном для Вас положении для более точного бритья.

### Выдвижной триммер для длинных волос

Для подравнивания бакенбардов, усов или бороды активируйте триммер для длинных волос (4) движением наверх.

#### Рекомендации для чистого бритья

Для наилучшего результата Braun рекомендует следовать 3 простым правилам:

1. Бритье сухой кожи лица дает лучший результат.
2. Старайтесь держать бритву под углом 90° к коже.
3. Слегка натягивайте кожу и перемещайте бритву в направлении против роста волос.

- Если вы регулярно чистите бритву под струей воды, раз в неделю рекомендуется наносить каплю смазывающего вещества на бреющую сетку и триммер для длинных волос.

Альтернативная схема быстрой чистки бритвы:

- Нажмите на кнопку съема бреющей сетки (3), чтобы ее приподнять (не снимайте бреющую сетку полностью). Включите бритву приблизительно на 5–10 секунд для удаления сбритых волосков.
- Выключите бритву. Снимите бреющую сетку и постучите ей по плоской поверхности. Специальной щеточкой проведите чистку внутренней части бреющей головки. Не используйте щеточку для чистки бреющей сетки или режущего блока, так как это может повредить их.

## Ручная чистка



Бреющую головку можно промывать под струей воды.

Внимание: отключите бритву от электросети перед чисткой под струей воды.

Регулярная чистка бритвы под струей воды является легким и быстрым способом ухода за бритвой, что гарантирует прекрасный результат бритья:

- Включите бритву (заранее отсоединив от электросети) и промойте ее бреющую головку под струей теплой воды. Для лучшего результата вы можете использовать жидкое мыло без абразивных частиц. Смойте остатки пены и оставьте бритву включенной в течение нескольких секунд.
- Затем, выключив бритву, нажмите на кнопку съема бреющей сетки (3) и отсоедините бреющую сетку (1) и режущий блок (2). Затем дайте разобранной бритве просохнуть.

## Уход за Вашей бритвой

### Регулярно меняйте режущий блок и бреющую сетку

Для поддержания идеального качества бритья заменяйте бреющую сетку (1) и режущий блок (2) при включении индикатора замены режущих частей (8) (обычно после 18 месяцев использования) или по ощущениям, что режущие части бритвы затупились.

Индикатор замены режущих частей будет напоминать вам в течение последующих 7 сеансов бритья, что необходимо заменить бреющую сетку и режущий блок. Затем дисплей бритвы автоматически перезагрузится.

После замены бреющей сетки и режущего блока используйте шариковую ручку для нажатия на кнопку перезагрузки (9), удерживайте ее в течение 3-х секунд, чтобы перезапустить счетчик.

В это время индикатор мигает и погаснет, что означает окончание перезагрузки

бритвы. Ручная перезагрузка бритвы может быть осуществлена в любое время.

### **Аксессуары**

Представлены в магазинах бытовой техники или в Сервисных центрах Braun:

**Бреющая сетка и режущий блок: № 51S**

Содержание может быть изменено без предварительного уведомления.

Электрические спецификации смотрите на корпусе прибора.

Внимание: Вскрытие корпуса приведет к повреждению прибора и лишению гарантии.



**Изделие использовать по назначению в соответствии с инструкцией по эксплуатации.**

Аккумуляторная и сетевая бритва  
560 / 550  
Тип 5751

Сделано в Гемании, БРАУН Гмбх,  
BRAUN GmbH, Waldstr.9,  
74731 Walldürn, Germany  
Изделие использовать по назначению  
в соответствии с инструкцией по  
эксплуатации

Служба потребителей:  
Проктер энд Гэмбл, Россия,  
123317, Москва,  
Краснопресненская наб., 18.  
Телефон горячей линии: 8 800 200 20 20  
(звонок по России бесплатный)

Ovo jamstvo vrijedi u svakoj zemlji gdje su proizvodi distribuirani od strane Brauna ili službenog distributera.

Jamstvo ne vrijedi za oštećenja nastala neispravnom uporabom, normalnu istrošenost i nedostatke koji samo neznatno utječu na vrijednost ili valjanost uporabe aparata. Jamstvo prestaje kod popravka od strane neovlaštene osobe ili uporabe neoriginalnih dijelova umjesto Braun rezervnih dijelova.

Jamstvo vrijedi samo uz predočenje računa i pravilno ispunjenog jamstvenog lista.

Braunov servis možete kontaktirati na broj telefona 00385 1 66 01 777.

## Slovenski

### Garancija

Za izdelek valja dvoletna garancija, ki začne veljati z datumom nakupa. V času trajanja garancije bomo brezplačno odpravili vse napake, ki so posledica slabega materiala ali izdelave, bodisi s popravilom bodisi z zamenjavo celega izdelka.

Ta garancija velja v vsaki državi, kjer je izdelek dobavljen od BRAUN ali njegovega pooblaščenega distributerja.

Garancija ne pokriva okvar, ki so posledica nepravilne uporabe, normalne obrabe (mrežice, bloki noža,...) in tudi ne okvar, ki v zanemarljivi meri vplivajo na vrednost ali delovanje aparata.

Garancija preneha veljati, če popravilo izvrši nepooblaščen oseba, oziroma če pri popravilu niso uporabljeni originalni Braunovi nadomestni deli.

Za popravilo v garancijskem roku izročite ali pošljite kompleten izdelek z računom pooblaščenemu Braunovemu servisu.

Za informacije pokličite pooblaščen servis ISKRA PRINS tel. + 386 1 476 98 00.

## Русский

### Гарантийные обязательства фирмы BRAUN

Для всех изделий мы даем гарантию на два года, начиная с момента приобретения изделия.

В течение гарантийного периода мы бесплатно устраним путем ремонта, замены деталей или замены всего изделия любые заводские дефекты, вызванные недостаточным качеством материалов или сборки.

В случае невозможности ремонта в гарантийный период изделие может быть заменено на новое или аналогичное в соответствии с Законом о защите прав потребителей.

Гарантия обретает силу только если дата покупки подтверждается печатью и подписью дилера (магазина) на последней странице оригинальной инструкции по эксплуатации BRAUN, которая является гарантийным талоном.

Эта гарантия действительна в любой стране в которую это изделие поставляется фирмой BRAUN или назначенным дистрибьютором и где никакие ограничения по импорту или другие правовые положения не препятствуют предоставлению гарантийного обслуживания.

Осуществление гарантийного обслуживания не влияет на дату истечения срока гарантии. Гарантия на замененные части истекает в момент истечения гарантии на данное изделие.

Гарантия не покрывает повреждения, вызванные неправильным использованием (см. также список ниже) нормальный износ деталей (например, сетки и режущего блока) в процессе эксплуатации изделия.

Эта гарантия теряет силу если ремонт производился не уполномоченным на то лицом и если использованы не оригинальные детали фирмы BRAUN.

В случае предъявления рекламации по условиям данной гарантии, передайте изделие целиком вместе с гарантийным талоном в любой из центров сервисного обслуживания фирмы BRAUN.

Все другие требования, включая требования



возмещения убытков, исключаются, если наша ответственность не установлена в законном порядке.

Рекламации, связанные с коммерческим контрактом с продавцом не попадают под эту гарантию.

В соответствии с законом РФ № 2300-1 от 7.02.1992 г. «О защите прав потребителей» и принятым дополнением к закону РФ от 9.01.1996 г. «О внесении изменений и дополнений в закон «О защите прав потребителей» и «Кодекс РСФСР об административных правонарушениях», фирма BRAUN устанавливает срок службы на свои изделия равным двум годам с момента приобретения или с момента производства, если дату продажи установить невозможно.

Изделия фирмы BRAUN изготовлены в соответствии с высокими требованиями европейского качества. При бережном использовании и при соблюдении правил по эксплуатации, приобретенное Вами изделие фирмы BRAUN, может иметь значительно больший срок службы, чем срок установленный в соответствии с Российским законом.

### **Случаи, на которые гарантия не распространяется:**

- дефекты, вызванные форс-мажорными обстоятельствами;
- использование в профессиональных целях;
- нарушение требований инструкции по эксплуатации;
- неправильная установка напряжения питающей сети (если это требуется);
- внесение технических изменений;
- механические повреждения;
- повреждения по вине животных, грызунов и насекомых (в том числе случаи нахождения грызунов и насекомых внутри приборов);
- для приборов, работающих от батареек, – работа с неподходящими или истощенными батарейками, любые повреждения, вызванные истощенными или текущими батарейками (советуем пользоваться только предохраненными от вытекания батарейками);
- для бритв – смятая или порванная сетка.

**Внимание!** Оригинальный Гарантийный Талон подлежит изъятию при обращении в сервисный центр для гарантийного ремонта. После проведения ремонта Гарантийным Талоном будет являться заполненный оригинал Листа выполнения ремонта со штампом сервисного центра и подписанный потребителем по получении изделия из ремонта. Требуется проставления даты возврата из ремонта, срок гарантии продлевается на время нахождения изделия в сервисном центре. В случае возникновения сложностей с выполнением гарантийного или послегарантийного обслуживания просьба сообщать об этом в Информационную Службу Сервиса фирмы BRAUN по телефону +7 495 258 62 70.

## **Українська**

### **Гарантійні зобов'язання фірми Braun**

Для всіх виробів ми даємо гарантію на два роки, починаючи з моменту придбання виробу.

Протягом гарантійного періоду ми безплатно усуваємо шляхом ремонту, заміни деталей або заміни всього виробу будь-які заводські дефекти, викликані недостатньою якістю матеріалів або складання.

У випадку неможливості ремонту в гарантійний період виріб може бути замінений на новий або аналогічний відповідно до Закону про захист прав споживачів.

Гарантія набуває сили лише, якщо дата купівлі підтверджується печаткою та підписом дилера (магазину) на оригінальному гарантійному талоні Braun або на останній сторінці оригінальної інструкції з експлуатації Braun, яка також може бути гарантійним талоном.

Ця гарантія дійсна у будь-якій країні, в яку цей виріб поставляється фірмою Braun або