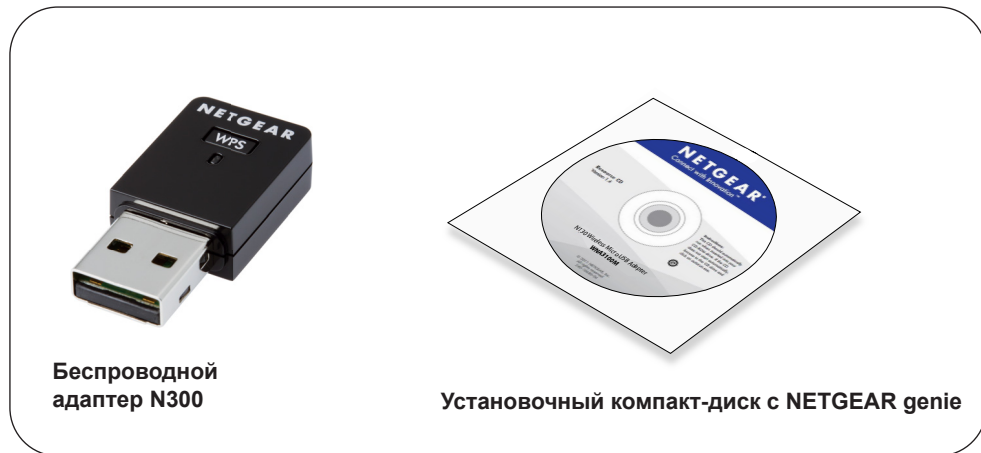


Адаптер WiFi N300 Mini USB Модель WNA3100M

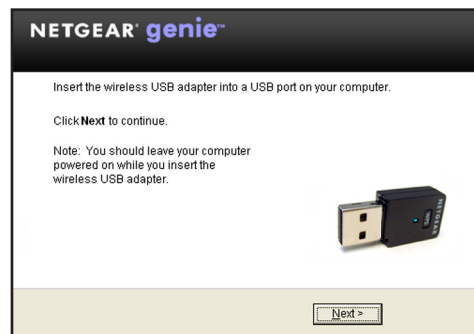
Комплектация



Установка

Приблизительное время выполнения: 10 минут.

1. Вставьте *Установочный компакт-диск* в дисковод вашего компьютера. Если главный экран CD не отображается, откройте CD в Проводнике и дважды щелкните **Autorun.exe**.
2. Щелкните **Setup** (Установка).
Появится экран Software Update Check (Проверка программных обновлений).
3. Если имеется подключение к Интернету, нажмите кнопку **Check for Updates** (Обновить). В противном случае нажмите кнопку **Install from CD** (Установить с диска).
4. Установите флажок **I Agree** (Я принимаю условия), чтобы принять условия лицензионного соглашения, и нажмите кнопку **Next** (Далее).
Появится сообщение о том, что программное обеспечение устанавливается. Этот процесс может занять несколько минут. После этого вам будет предложено подключить адаптер.

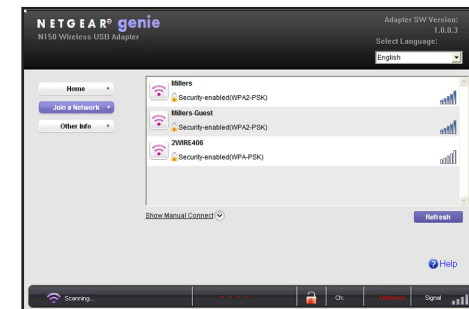


5. Вставьте адаптер в USB-порт компьютера.

Примечание. Для достижения наилучших результатов рекомендуется размещать беспроводной адаптер на расстоянии не менее 1 метра от маршрутизатора.

6. Нажмите кнопку **Next** (Далее).

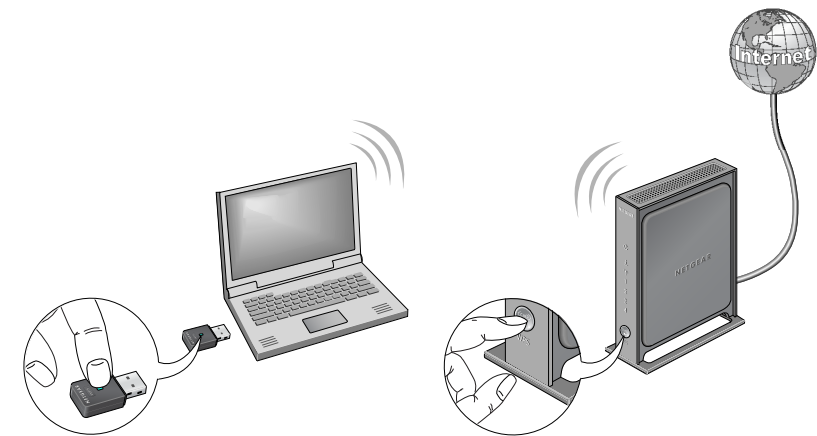
NETGEAR genie отображает список беспроводных сетей, в зоне охвата которых вы находитесь.



Подключение к беспроводной сети

Можно подключиться к беспроводной сети на этом экране NETGEAR genie или использовать функцию Wi-Fi Protected Setup (WPS) (если беспроводная сеть ее поддерживает).

- **NETGEAR genie.** Щелкните строку с вашей беспроводной сетью, чтобы выбрать ее в списке, затем нажмите **Connect** (Подключиться). Если сеть защищена, введите соответствующий пароль или сетевой ключ.
- **WPS.** Нажмите и удерживайте кнопку **WPS** на корпусе адаптера в течение 2 секунд.
Не позже чем через две минуты после этого нажмите кнопку **WPS** на вашем маршрутизаторе или шлюзе.



Адаптер будет подключен к сети (это может потребовать несколько минут).
Ваши настройки будут сохранены в профиле.

Проверка состояния подключения

После установки адаптера значок **NETGEAR genie** адаптера отображается на панели задач и рабочем столе Windows. Дважды нажав этот значок, вы можете открыть NETGEAR genie и изменить настройки, либо подключиться к другой сети WiFi. Цвет значка указывает на уровень сигнала сети WiFi:



Белый. Высокий уровень сигнала



Желтый. Низкий уровень сигнала



Красный. Соединение отсутствует.

Если извлечь адаптер, NETGEAR genie становится недоступным и значок не отображается. При повторной установке адаптера значок отображается снова.

Поддержка

Благодарим вас за покупку продуктов компании NETGEAR!

После установки устройства зарегистрируйте его на веб-сайте <https://my.netgear.com>, воспользовавшись серийным номером, указанным на этикетке.

Для использования телефонной службы технической поддержки NETGEAR требуется регистрация продукта. После регистрации вы можете обратиться в службу технической поддержки по тел. 8-800-100-1160 (звонок из России бесплатный).

Для получения обновлений продуктов и технической поддержки по Интернету посетите веб-сайт <http://support.netgear.com>. NETGEAR рекомендует использовать только официальные ресурсы поддержки NETGEAR.

Доступ к руководству пользователя в сети Интернет можно получить с веб-страницы <http://downloadcenter.netgear.com> или по ссылке в пользовательском интерфейсе данного продукта.

Полный текст Декларации о соответствии стандартам ЕС представлен на веб-странице по адресу http://support.netgear.com/app/answers/detail/a_id/11621/.

Информация о соответствии нормативам представлена по адресу <http://www.netgear.com/about/regulatory/>.

Перед подключением источника питания внимательно ознакомьтесь с документами о соответствии нормативам.

Для использования только в помещениях.

Производитель:

NETGEAR INTERNATIONAL LTD.
First Floor, Building 3,
University Technology Centre,
Curraheen Road, Cork, Ireland
Тел.: +353 21 2333 200
Факс: +353 21 2333 299
www.netgear.com

Поддержка и гарантия:

Тел. 8 800 100 1160
(бесплатный номер для звонков из РФ)

Представительство:

NETGEAR INTERNATIONAL LTD.
Российская Федерация, 115280,
г. Москва, ул. Ленинская Слобода, 19

Тел.: +7 495 269 0260
E-mail: info@netgear.ru
www.netgear.ru

Завод-изготовитель:

Sercomm Corp.
No.26, Xinghai St., Suzhou
Industrial Park, Jiangsu, Китай



201-14194-03

Октябрь 2014 г.

NETGEAR, Inc.
350 East Plumeria Drive
San Jose, CA 95134, USA (США)

NETGEAR, логотип NETGEAR и Connect with Innovation являются товарными знаками и/или зарегистрированными товарными знаками компании NETGEAR, Inc. и/или ее дочерних предприятий в США и/или других странах. Информация может быть изменена без предварительного уведомления.
© NETGEAR, Inc. Все права защищены.