

I. Поздравляем вас с приобретением новой модели фильтра для воды BRITA® с картриджем MAXTRA!

Спасибо вам за то, что вы выбрали фильтр BRITA, который обеспечит вас чистой, прозрачной и вкусной водой.

MAXTRA – ключ к получению чистой, прозрачной и вкусной воды из фильтра BRITA®

Технология фильтрации MAXTRA

- уменьшает содержание накипи и других веществ, например: хлора, отрицательно влияющих на вкус и запах воды;
- сохраняет ваше здоровье, снижая содержание в водопроводной воде таких металлов, как свинец и медь.
- благодаря натуральному MicroporeFilter и мощному ProtectFilter.

Эти или иные загрязняющие вещества, которые поглощаются полностью или частично данной системой очистки воды, не всегда присутствуют в воде.

MAXTRA FlowControl: идеальная фильтрация

MAXTRA FlowControl обеспечивает оптимальное время фильтрации для получения наилучшего качества очистки воды благодаря идеальному сочетанию картриджа MAXTRA и воронки фильтра для воды BRITA.

Ресурс картриджа MAXTRA

Ресурс картриджа MAXTRA зависит от качества местной воды, например, от ее жесткости.

Картридж, действие которого направлено на уменьшение содержания хлора и органических примесей, может быть использован для очистки до 150 литров воды.

Для обеспечения высокого качества очистки картридж MAXTRA следует заменять не реже, чем каждые четыре недели. Индикатор ресурса картриджа, имеющийся на крышках фильтров для воды BRITA, напомнит вам о дате предстоящей замены картриджа.

На территории Российской Федерации, BRITA предлагает новые сменные фильтрующие картриджи MAXTRA Универсальный и MAXTRA Жесткость Эксперт с увеличенным ресурсом (до 300л), которые вы можете выбрать в зависимости от качества водопроводной воды. Новые картриджи MAXTRA Универсальный и MAXTRA Жесткость Эксперт подходят для всех моделей фильтров для воды BRITA fill&enjoy.

Подробную информацию можно найти на сайте компании BRITA: www.brita.ru

II. Качество с самого начала

Для получения оптимальных результатов при использовании фильтра для воды BRITA строго следуйте приведенным ниже инструкциям.

1 Инструкции по очистке нового фильтра для воды BRITA перед началом использования купленного вами фильтра и при каждой замене картриджа

Воронка и кувшин/резервуар

Мойте воронку и кувшин/резервуар вручную или в посудомоечной машине (при макс. 50°C).

Крышка с индикатором BRITA Мемо

Мыть крышку в посудомоечной машине запрещается. Мойте крышку вручную.

СОВЕТ

Используйте мягкие моющие средства и воздержитесь от использования абразивных чистящих средств.

2 Подготовка картриджа MAXTRA A

Наполните чистый кувшин фильтра холодной водой.

Снимите с картриджа MAXTRA защитную упаковку (Примечание. Новый картридж MAXTRA может быть влажным, так как подвергался обработке паром).

3 Установка картриджа MAXTRA B

Вставьте воронку фильтра в кувшин.

Установите картридж MAXTRA в гнездо воронки и надавите на него, чтобы он был надежно закреплен.

4 Наполнение воронки фильтра BRITA водой

Способ наполнения зависит от конструктивных особенностей крышки вашей модели фильтра для воды BRITA.

Вода из воронки, проходя через картридж, фильтруется и стекает в кувшин.

Варианты исполнения крышек фильтров

Фильтр для воды BRITA с крышкой, имеющей откидную крышечку в отверстии для заливки воды C

Установите крышку на кувшин и слегка нажмите на нее, пока она не встанет на место.

Откройте откидную крышечку и поставьте фильтр под водопроводный кран.

Откройте водопроводный кран и наполните фильтр холодной водой.

Фильтр для воды BRITA без отверстия для заливки воды в крышке D

Снимите крышку и наполните воронку фильтра холодной водопроводной водой.

Установите крышку на кувшин и слегка нажмите на нее, пока она не встанет на место.

5 Активирование картриджа MAXTRA E

Картридж MAXTRA следует активировать путем пропускания через него первых двух залитых в воронку порций воды.

Слейте первые две порции профильтрованной воды или используйте их для полива растений. После этого картридж MAXTRA готов к работе, и, начиная с третьей порции, вы сможете наслаждаться чистой, прозрачной и вкусной водой из фильтра BRITA.

Если в воду попали частицы угля, промойте воронку и снова вставьте картридж. Подробные сведения об этих частицах см. в разделе «Незначительные естественные примеси» под заголовком «Важные замечания».

6 Настройка индикатора ресурса картриджа

Индикатор ресурса картриджа BRITA будет напоминать вам о необходимости замены картриджа MAXTRA. Индикатор расположен в крышке фильтра для воды BRITA.

Для достижения высокого качества очистки воды компания BRITA рекомендует менять картридж MAXTRA не реже, чем раз в четыре недели.

III. Важные замечания

Идеальное использование

Не подвергайте свой фильтр для воды BRITA воздействию прямых солнечных лучей и тепла от нагревательных приборов (например, плит или кофеварок). Храните свой фильтр для воды BRITA в прохладном месте в тени при температуре 1–50°C и относительной влажности воздуха менее 50%. Вода из фильтра BRITA предназначена исключительно для употребления человеком. Она является скоропортящимся продуктом, поэтому постарайтесь использовать эту воду в течение 1 дня.

Срок годности картриджа MAXTRA составляет четыре года со дня изготовления. См. в конце данной листовки.

Старайтесь всегда иметь в запасе новый картридж MAXTRA для замены использованного. Компания BRITA рекомендует хранить картриджи MAXTRA в фирменной заводской упаковке в сухом и прохладном помещении.

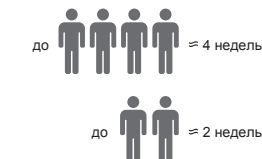
При использовании фильтра для воды BRITA в течение некоторого времени вы можете заметить появление известкового налета на крышке и её деталях. Это объясняется тем, что все они постоянно контактируют с неочищенной водой, которая содержит соли угольной кислоты (накипь).

Фильтр для воды BRITA с индикатором Мемо F G

Индикатор BRITA Мемо напоминает о необходимости замены картриджа MAXTRA через каждые четыре недели.

После активации картриджа MAXTRA снимите защитную пленку с дисплея индикатора Мемо и, нажав кнопку START, удерживайте ее в таком положении до тех пор, пока на дисплее не появятся и не мигнут дважды все четыре полоски. Мигающая точка в нижнем правом углу дисплея указывает на то, что индикатор BRITA Мемо находится в рабочем состоянии.

Ресурс картриджа**



**при потреблении в среднем до 2,5 литров воды на человека в день

BRITA Мемо



Если ресурс картриджа составляет 8 недель, нажмите снова кнопку «Старт» на индикаторе по истечении первых 4-х недель

7 Замена картриджа MAXTRA H

Картридж MAXTRA необходимо будет заменить, когда полностью исчезнут все полоски и начнет мигать стрелка. Снимите крышку фильтра и потяните за кольцо, расположенное на верхней части картриджа MAXTRA. Следуйте инструкциям, приведенным в разделе «Качество с самого начала» (шаги 1–6). Использованные картриджи подлежат утилизации как обычные бытовые отходы.

Компания BRITA рекомендует регулярно чистить крышку, индикатор BRITA Мемо и механизм автоматического наполнения от этого налета с помощью обычной бытовой жидкости для удаления накипи на основе лимонной кислоты.

Если вы не планируете пользоваться фильтром для воды BRITA в течение длительного времени (например, во время отпуска), компания BRITA рекомендует извлечь картридж MAXTRA, слить всю воду, оставшуюся внутри фильтра BRITA, и неплотно вставить картридж MAXTRA обратно. Прежде чем снова начать пользоваться фильтром для воды BRITA, извлеките картридж MAXTRA, очистите фильтр для воды и повторите шаги 3 – 5, описанные в разделе «Качество с самого начала». Уделите особое внимание индикатору ресурса картриджа BRITA.

Если детали вашего фильтра для воды BRITA случайно имели контакт с пищевыми продуктами, которые могут вызвать изменение их цвета (например, томатный соус или горчица), сразу же вымойте их. Во избежание возможного изменения цвета деталей фильтра, не кладите их в посудомоечную машину вместе с грязной посудой из-под таких продуктов.

Срок службы любой модели фильтра BRITA – 5 лет с даты начала использования.

Высокое качество очистки воды

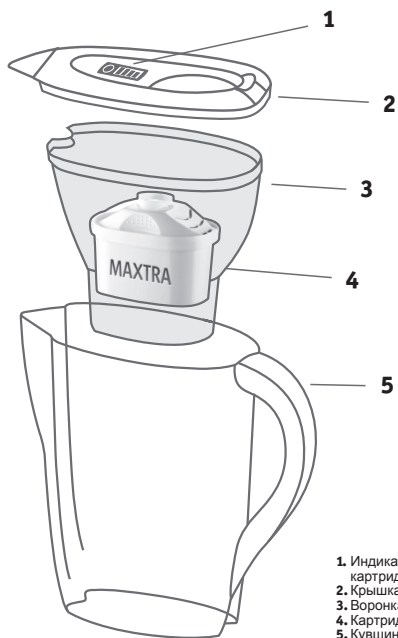
Фильтруйте только холодную водопроводную воду.

В случае необходимости вначале фильтруйте, а затем кипятите!

Фильтры для воды BRITA предназначены исключительно для доочистки воды из городской системы водоснабжения (примечание: согласно местному законодательству качество этой воды постоянно контролируется, и она является безопасной для питья) или колодезев, скважин и других источников, вода из которых проверена и признана пригодной для питья. В случае, если местными властями издана инструкция, согласно которой водопроводную воду перед употреблением необходимо кипятить, воду из фильтра BRITA также следует кипятить. После отмены данной инструкции необходимо тщательно промыть все детали фильтра для воды BRITA и установить новый картридж MAXTRA. Для некоторых групп людей (например, лиц с ослабленным иммунитетом и детей) обычно рекомендуется кипятить водопроводную воду; это относится и к воде из фильтра BRITA. Независимо от качества используемой воды следует использовать приборы с нагревательными элементами из нержавеющей стали или чайники со скрытыми нагревательными элементами. В частности, люди с повышенной чувствительностью к никелю должны использовать электроприборы, изготовленные из нержавеющей стали, или чайники со скрытыми нагревательными элементами.

Идеальная гигиена

Из соображений гигиены содержимое картриджа MAXTRA подвергается специальной обработке серебром. При этом в воду может попасть весьма незначительное количество серебра. Это количество не превышает нормативов Всемирной организации здравоохранения (ВОЗ).



Повышенная чувствительность к калию?

В очищенной фильтром BRITA воде может наблюдаться незначительное увеличение содержания калия (для примера, в литре воды из фильтра BRITA калия меньше, чем, например, в одном яблоке средних размеров). Если вы страдаете заболеваниями почек и/или должны соблюдать диету с ограниченным потреблением калия, мы советуем вам, прежде чем начать пользоваться фильтром для воды BRITA, проконсультироваться со своим лечащим врачом.

Незначительные естественные примеси

Целостность фильтра BRITA MicroporeFilter, как и любого другого натурального продукта, подвержена естественным изменениям. Это может привести к попаданию в воду из фильтра незначительного количества мельчайших частиц угольной пыли, собирающихся на дне кувшина фильтра в виде осадка сероватого цвета. Эти частицы не оказывают никакого отрицательного воздействия на здоровье. При попадании в пищеварительный тракт они не причиняют вреда организму человека. Если вы заметили в воде подобные частицы, компания BRITA рекомендует промыть картридж несколько раз или до их исчезновения.

Правильная утилизация индикатора BRITA Мемо

Срок службы индикатора BRITA Мемо составляет около пяти лет. Необходимо помнить, что по окончании срока эксплуатации это устройство следует утилизировать в соответствии с существующими в вашей стране нормами и правилами.

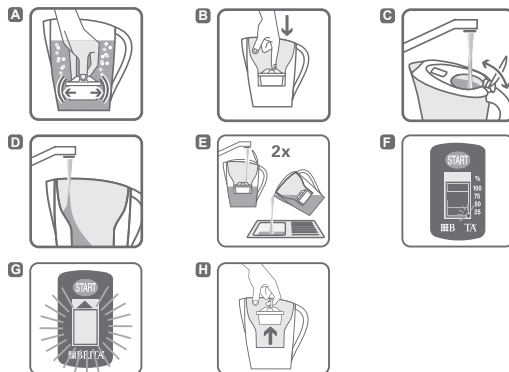


Для извлечения из гнезда отработавшего индикатора BRITA Мемо используйте отвертку. Вставьте ее в углубление рядом с индикатором и вытолкните его из гнезда. Помните, пожалуйста, что индикатор BRITA Мемо следует извлекать исключительно с целью его утилизации.

Ограничение ответственности

Учтите, пожалуйста, что компания BRITA не несет никакой ответственности в случае несоблюдения вами данных инструкций по использованию.

Дата изготовления: 05.05.2016



Инструкции по использованию

www.register.brita.net

