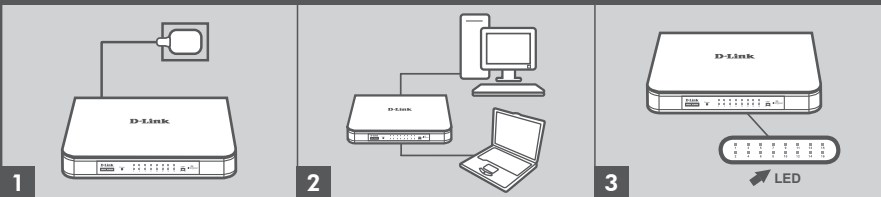


PRODUCT SETUP



1 Connecting the power adapter

Plug the power adapter into an available power socket, then plug the other end of the power adapter cable into the power port of the DGS-1016A/DGS-1024A. The power LED will light up, confirming that the device has powered up successfully.

EEE+ on/off switch

By default, the EEE+ mode is disabled. User can enable EEE+ mode via on/off switch in front of panel.

2 Using the 10/100/1000 Mbps Gigabit Switched

Use one of the 16 ports on the DGS-1016A or 24 ports on the DGS-1024A to hook up your network devices with a LAN cable.

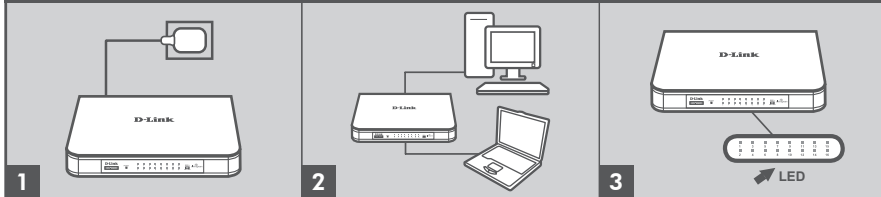
3 LEDs Power Indicator

This green indicator light is on when the Switch is receiving power; otherwise, it is off.

Link/Act

When connected to a 1000Mbps device, this LED indicator light is green when the port is connected to a device and will blink as data is transmitted or received.
When connected to a 10/100Mbps device, this LED indicator light is amber when the port is connected to a device and will blink as data is transmitted or received.

УСТАНОВКА УСТРОЙСТВА



1 Подключение адаптера питания

Подключите адаптер питания к розетке и к разьему питания DGS-1016A/DGS-1024A. Индикатор Power загорится, подтверждая успешное включение питания.

Переключатель режима EEE+

По умолчанию режим EEE+ выключить. Пользователь может включить режим EEE+ с помощью переключателя на передней панели.

2 Использование портов Gigabit Switched 10/100/1000 Мбит/с

Используя 16 портов DGS-1016A или соответственно 24 портов DGS-1024A можно подключить сетевые устройства с помощью кабелей LAN.

3 Индикаторы Индикатор Power

Индикатор горит зеленым светом, если питание Коммутатора включено. В противном случае индикатор не горит.

Link/Act

Индикатор горит зеленым светом, если порт подключен к Ethernet устройству на скорости 1000 Мбит/с, и мигает - при приеме или передаче данных.
Индикатор горит желтым светом, если порт подключен к Ethernet устройству на скорости 10/100 Мбит/с, и мигает - при приеме или передаче данных.

CONFIGURACIÓN DEL PRODUCTO



1 Conectando al adaptador de corriente

Enchufe el adaptador de corriente a una toma de pared libre, a continuación, enchufe el otro extremo del cable del adaptador de alimentación en el puerto de alimentación de la DGS-1016A/DGS-1024A. El LED se iluminará, lo que confirma que el dispositivo está encendido con éxito.

Interruptor EEE+ on/off

Por defecto, el modo EEE+ está desactivar. El usuario puede habilitar el modo EEE+ a través del interruptor on/off en la parte frontal del panel.

2 Usando los puertos 10/100/1000 Mbps Gigabit Switched

Usa uno de los 16 puertos en el DGS-1016A o 24 puertos en el DGS-1024A para conectar su dispositivo de red con un cable LAN.

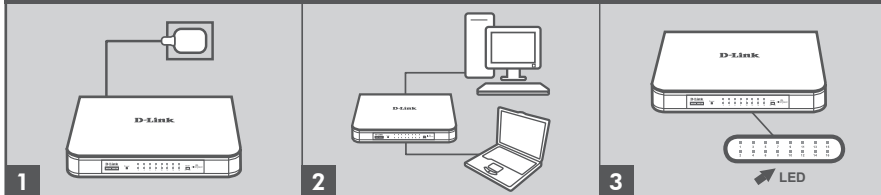
3 LEDs Indicador Encendido

La luz del indicador verde esta encendida cuando el Switch esta recibiendo energía; de otra manera, está apagado.

Link/Act

Cuando se conecta a un dispositivo de 1000 Mbps, la luz del indicador LED está verde y parpadeará cuando los datos sean transmitidos o recibidos.
Cuando se conecta a un dispositivo de 10/100 Mbps, la luz del indicador LED está en ámbar y parpadeará cuando los datos sean transmitidos o recibidos.

CONFIGURAÇÃO DO PRODUTO



1 Conectar a fonte de alimentação

Conecte a fonte de alimentação a uma tomada elétrica, em seguida, conecte a outra extremidade do cabo da fonte à porta de alimentação do DGS-1016A/DGS-1024A. O LED irá acender, confirmando que o dispositivo esta sendo alimentado com sucesso.

EEE+ switch on / off

Por padrão, o modo EEE+ está desativar. O usuário pode ativar o modo EEE+ via botão On/Off na parte frontal do painel.

2 Utilização das portas Gigabit Switched 10/100/1000 Mbps

Use uma das 16 portas do DGS-1016A ou das 24 portas no DGS-1024A para ligar dispositivos de rede com um cabo LAN.

3 LEDs Indicador de Energia

Este led verde acende quando o switch está recebendo energia, caso contrário, ele estará desligado.

Link/Act

Quando conectado a um dispositivo de 1000Mbps, este LED indicador ficará verde quando a porta estiver conectada a um dispositivo e irá piscar quando os dados forem transmitidos ou recebidos.
Quando conectado a um dispositivo de 10/100 Mbps, este LED indicador LED ficará âmbar quando a porta estiver conectada a um dispositivo e irá piscar como os dados são transmitidos ou recebidos.

