

Внимание

- Держите устройство вдали от воды, огня, влажной или горячей окружающей среды.
- Не роняйте и не давите на устройство.
- Не сдавливайте или прокалывайте устройство - это может привести к короткому замыканию.
- Не пытайтесь разобрать, модифицировать или чинить устройство самостоятельно.
- Не используйте повреждённый адаптер питания или кабель USB для зарядки устройства.
- Если устройство выглядит выпуклым или имеет какие-либо иные нежелательные признаки, немедленно прекратите использовать устройство и свяжитесь с вашим местным поставщиком.
- Пожалуйста, утилизируйте данное устройство в специальном пункте утилизации.
- Данное устройство не подходит для пользователей, не обладающих соответствующими знаниями и опытом. Используйте устройство под руководством и надзором профессионалов.
- Заряжайте устройство раз в три месяца во избежание сокращения срока службы аккумулятора.
- Пожалуйста, используйте рекомендованный адаптер питания для подзарядки устройства.

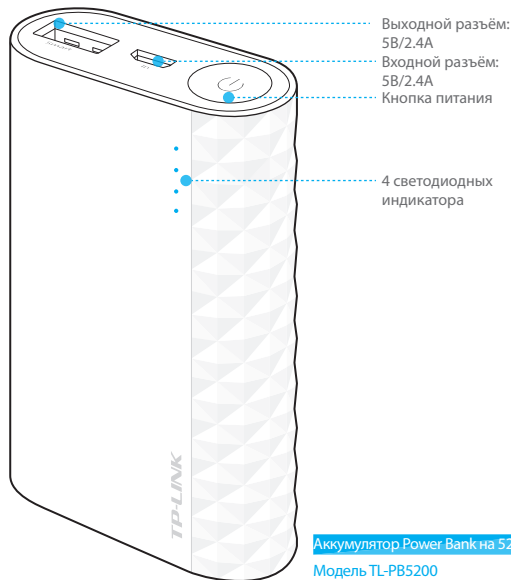
Если у вас есть какие-либо вопросы по данному устройству, обратитесь к странице технической поддержки на сайте www.tp-link.com

7106505460 REV1.0.0

©2015 TP-LINK

TP-LINK®
The Reliable Choice

Руководство пользователя

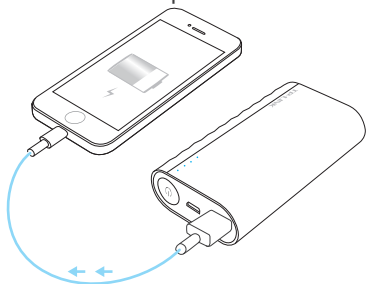


Аккумулятор Power Bank на 5200мАч

Модель TL-PB5200


Отдача Заряди своё устройство

Для подзарядки подключите устройство, как указано на изображении.



Примечание:

TL-PB5200 с максимальной мощностью 2.4A может заряжать почти любое "умное" устройство с питанием 5В.

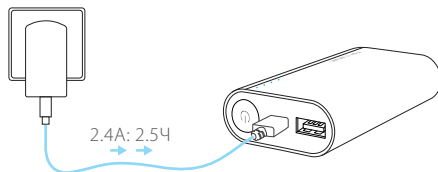
Нажмите кнопку питания , чтобы проверить текущее состояние аккумулятора.

- Индикатор мигает
- Индикатор горит
- Не горит

Индикаторы	Уровень заряда
● ● ● ●	75%~100%
● ● ● ○	50%~75%
● ● ○ ○	25%~50%
● ○ ○ ○	10%~25%
○ ○ ○ ○	0%~10%
○ ○ ○ ○	0

Приём Заряди аккумулятор

Подключите аккумулятор через адаптер питания к розетке.



Примечание:

- TL-PB5200 совместим с 5В адаптерами питания. Для большей эффективности мы рекомендуем использовать 5В/2.4А адаптер питания для подзарядки аккумулятора.
- Вы также можете заряжать TL-PB5200 от компьютера, но в этом случае подзарядка займёт больше времени.
- В процессе зарядки TL-PB5200 не может заряжать другие устройства.

	Индикаторы	Уровень заряда
● Индикатор мигает	● ● ● ●	0%~25%
● Индикатор горит	● ● ● ●	25%~50%
	● ● ● ●	50%~75%
	● ● ● ●	75%~100%
	● ● ● ●	100%