

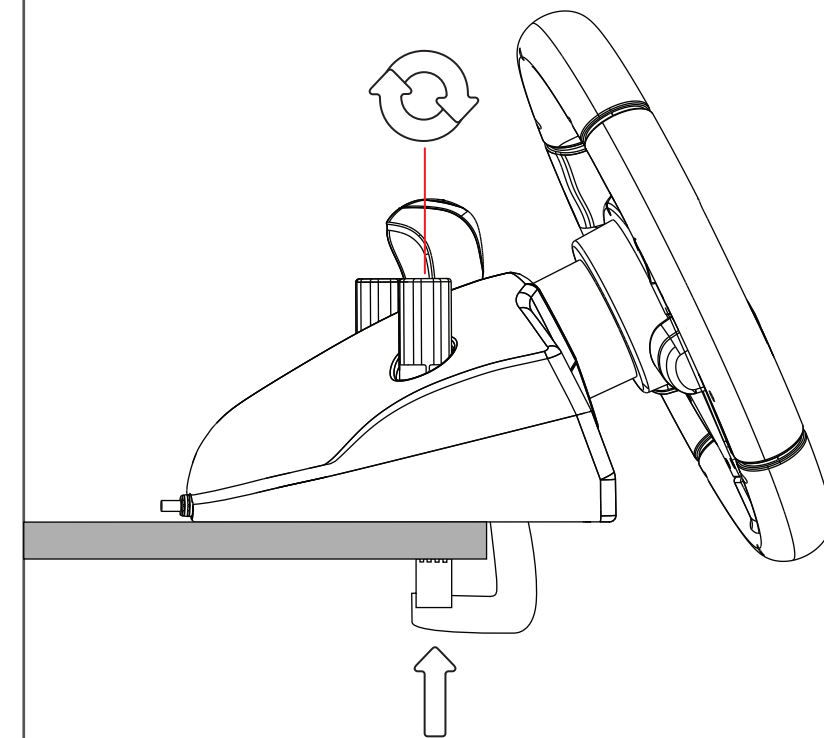


www.trust.com/20293/faq

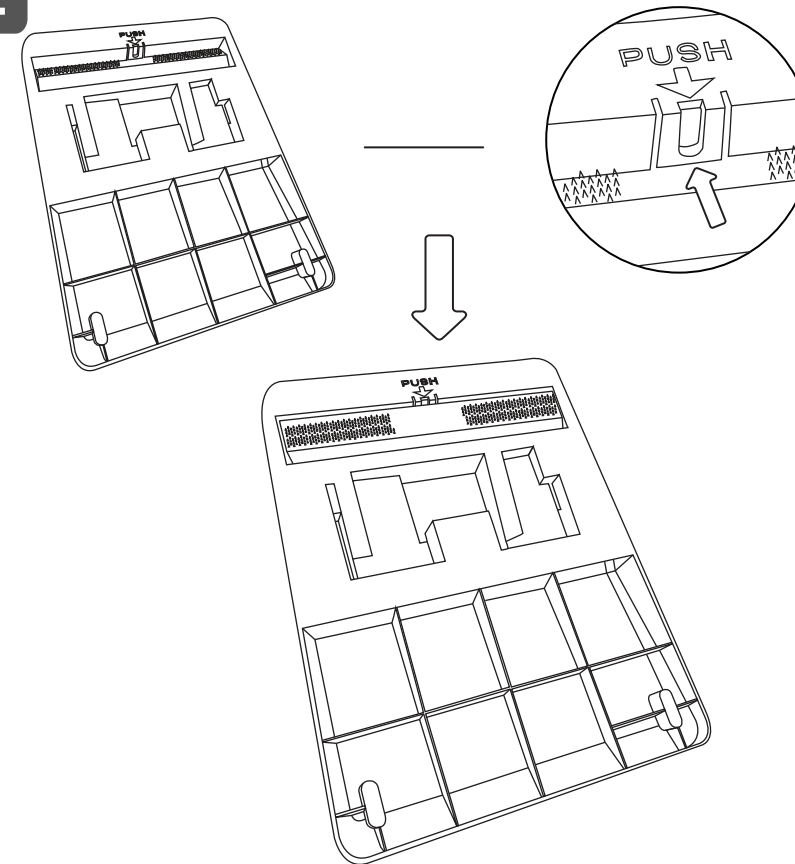


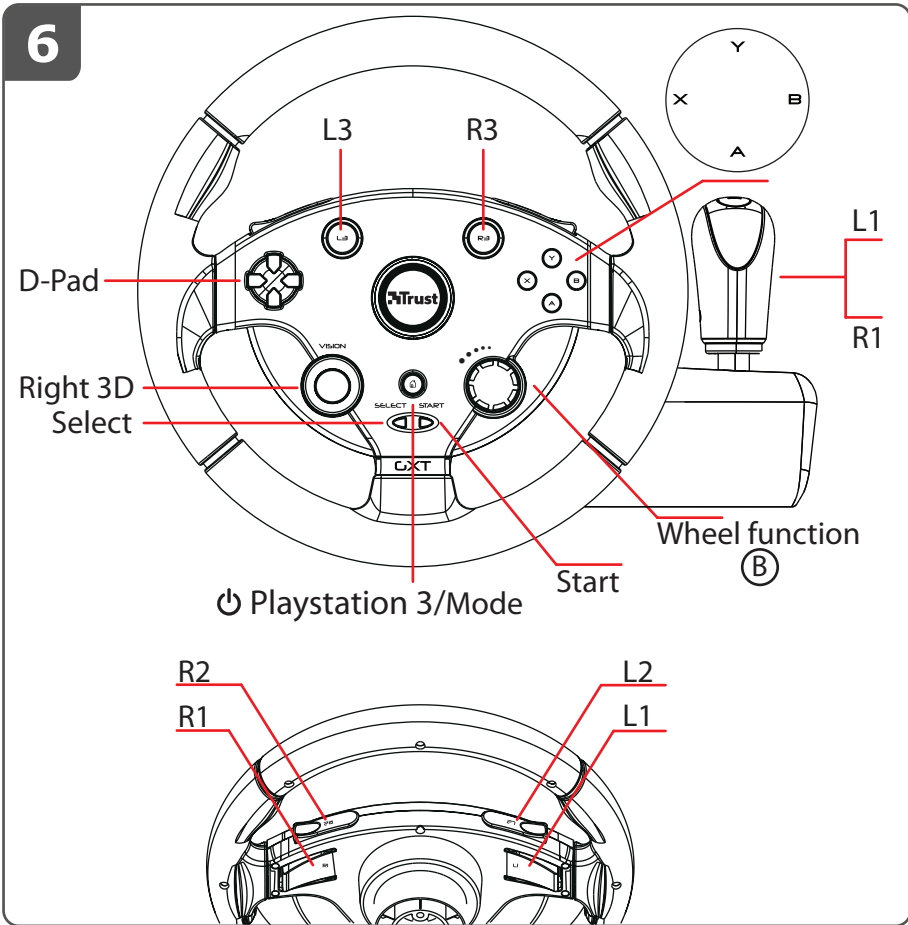
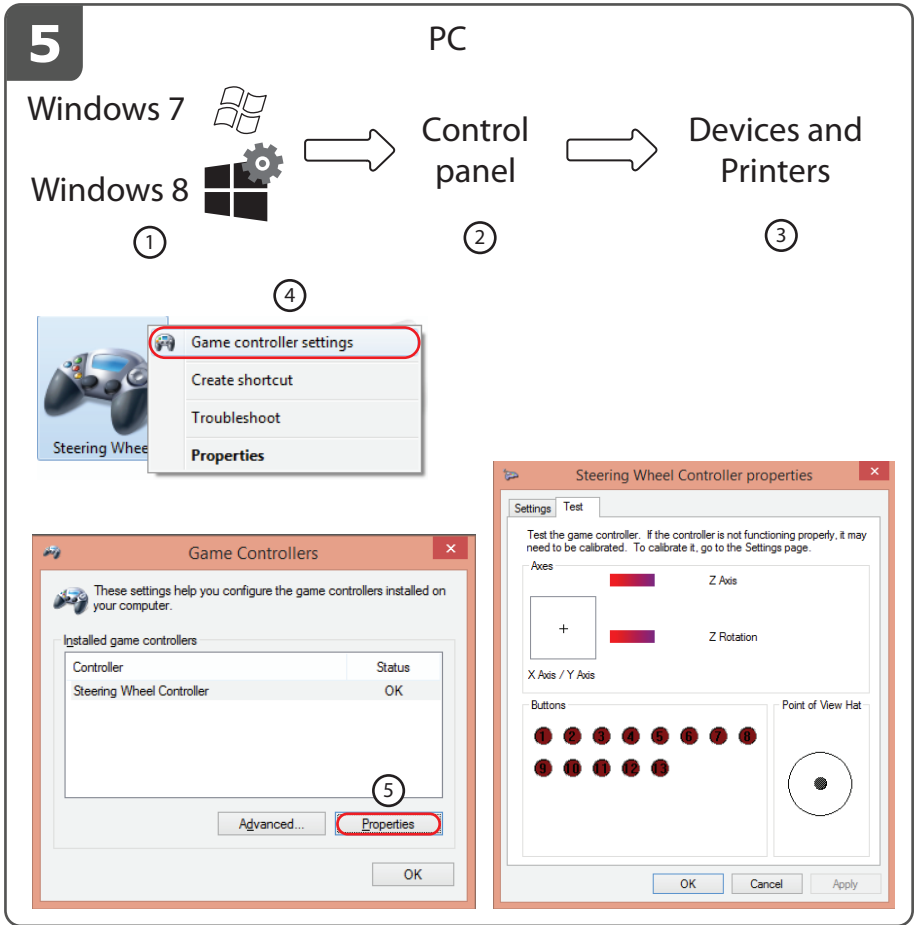
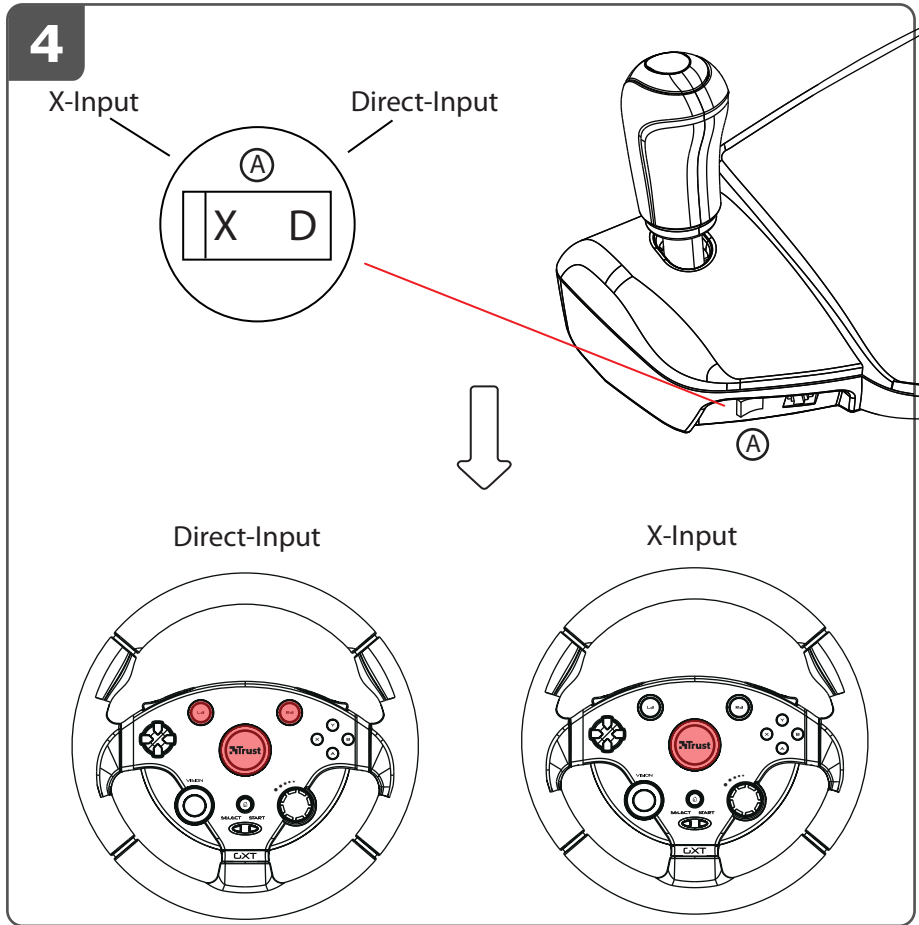
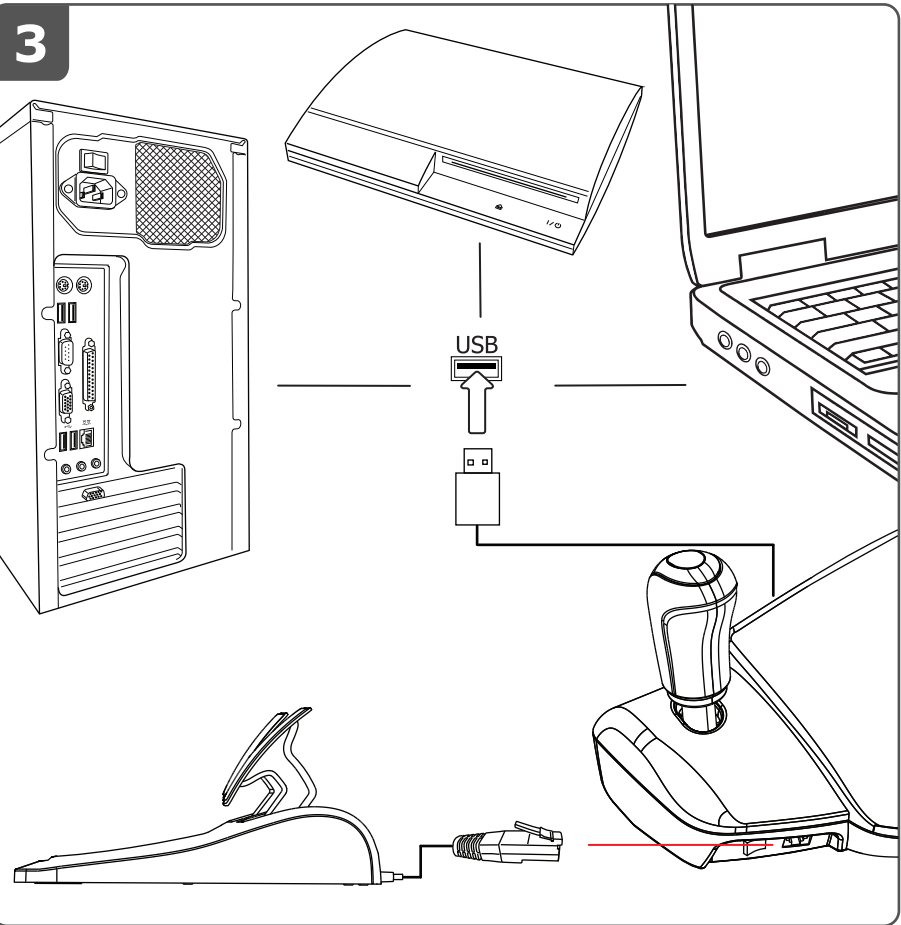
RACING WHEEL
CXT 288

1



2





Wheel key	PC Direct Input	PC X Input	PS3
Y	1	4	▲
B	2	2	●
A	3	1	✕
X	4	3	■
Shift +	5	5	L1
Shift -	6	6	R1
L-Pedal	L-Stick Y (down)	L-Stick Y (down)	■
R-Pedal	L-Stick Y (up)	L-Stick Y (up)	✕
L1	5	5	L1
L2	7	Z Axis -	L2
L3	11	9	L3
R1	6	6	R1
R2	8	Z Axis +	R2
R3	12	10	R3
Select	9	7	Select
Start	10	8	Start
Up	Up	Up	Up
Down	Down	Down	Down
Left	Left	Left	Left
Right	Right	Right	Right
Mode	13	-	PS
Wheel function	Sensitivity	Sensitivity	Sensitivity
Vision/view	Z- Rotation	X - Y Rotation	R-Stick

Установка игрового руля

- 1 Установите игровой руль на краю стола и поверните ручки для фиксации зажимных устройств.
- 2 Нажмите рычаг на нижней части педалей для использования прижимной планки (применяется только с ковровым покрытием).
- 3 Вставьте идущий от педалей кабель в разъем с обратной стороны игрового руля. Подключите кабель USB к PC или PS3.
- 4 Различные режимы (X-input / Direct-input) можно выбрать переключением «А». Если игра не поддерживает режим XInput, игровой руль не будет распознан в игре.
- 5 При подключении к PC: Откройте опцию Game Controllers [Игровые устройства] на Windows Control Panel [Панели управления]. Проверьте работу всех функций и при необходимости выполните калибровку.
- 6 При подключении к PS3: нажмите кнопку «Mode», чтобы включить игровой руль.
- 7 Настройте чувствительность игрового руля при помощи соответствующего колесика «В».
- 8 Основные функции по умолчанию для режимов X-input / Direct-input и PS3.

- ▶ Необходимо убедиться, что игра поддерживает такой тип контроллера. Прочтите инструкцию к игре, чтобы установить оптимальные настройки.
- ▶ Кнопка «Mode» предназначена исключительно для использования с консолью PS3.
- ▶ Использование следующих опций будет возможно только в том случае, если они поддерживаются в игре:
 - Обратная связь посредством вибрации.
 - Кнопки Δ, ○, X, □, а также педали, чувствительны к изменению давления (только для PS3).
- ▶ Если игровой руль не распознается в игре, воспользуйтесь переключателем «А».

Перераспределение кнопок

Кнопки Shift +, Shift -, L-Pedal, R-Pedal, L3 и R3 могут быть перепрограммированы для Δ, O, X, □, L1, R1, L2, R2.

- Нажмите и удерживайте кнопки «Start» и «Select» в течение 3 секунд, пока не загорится светодиод LED.
- Нажмите кнопку, которую необходимо перераспределить. Светодиод LED начнет мигать.
- Нажмите новую функцию кнопки. Светодиод LED потухнет. Процесс перераспределения завершен.
- Для перераспределения других кнопок управления повторите указанные выше шаги.

- ▶ Все программные параметры сохраняются после выключения питания.
- ▶ Убедитесь, что перераспределенные функции кнопок были удалены, прежде чем начать другую гоночную игру, в противном случае элементы управления могут не подойти к новой игре.

Сброс перераспределения кнопок

- Нажмите и удерживайте кнопки «Start» и «Select» в течение 3 секунд, пока не загорится светодиод LED.
- Нажмите необходимую кнопку для сброса перераспределения, после чего начнет мигать светодиод LED.
- Повторно нажмите кнопку, светодиод LED потухнет, процесс сброса будет завершен.
- Для сброса перераспределения любых других кнопок повторите указанные выше шаги.

Восстановление параметров по умолчанию

- Нажмите и удерживайте кнопки «Start» и «Select» в течение 3 секунд, пока не загорится светодиод LED.
- Нажмите и удерживайте кнопку «Start» до тех пор, пока не начнет мигать светодиод LED.
- Все функции кнопок будут восстановлены до значений по умолчанию.