

A large, light gray, stylized letter 'D' is positioned in the background, partially overlapping the text. The 'D' has a thick stroke and a rounded top and bottom.

**D-Link®**

WIRELESS N H.264 DAY/NIGHT NETWORK  
CAMERA

DCS-933L

**QUICK  
INSTALLATION  
GUIDE**

КРАТКОЕ РУКОВОДСТВО ПО УСТАНОВКЕ

---

# Комплект поставки



Беспроводная 802.11n сетевая камера DCS-933L с возможностью ночной съемки и поддержкой видекодека H.264



Ethernet-кабель 5 категории



Адаптер питания



CD-диск с руководством пользователя и программным обеспечением

Если что-либо из перечисленного отсутствует, пожалуйста, обратитесь к поставщику.

## Минимальные требования

### Компьютер:

- ПК с частотой процессора 1,3 ГГц или выше и не менее 128 МБ RAM
- Windows® 8, Windows® 7, Vista® или XP (32-битная или 64-битная)
- Mac OS® X 10.6 или выше

### Web-браузер

- Internet Explorer® 7, Firefox 12, Safari 4 или Chrome 20 и выше
- Установленные и включенные элементы управления ActiveX® и Java

### Сетевое устройство и сервисы

- Маршрутизатор (рекомендуется маршрутизатор Cloud D-Link )
- Подключение к Интернет
- Учетная запись e-mail (требуется для регистрации на портале mydlink)

# Мастер установки

Если маршрутизатор Cloud D-Link отсутствует, можно использовать любой компьютер с ОС Windows или Mac для того, чтобы выполнить с помощью Мастера, находящегося на CD-диске, установку, начиная с аппаратного подключения и заканчивая настройкой камеры.



В случае отсутствия дисководов CD-ROM или CD-диска, пожалуйста, загрузите Мастер установки с <http://www.mydlink.com/support>.

## Для пользователей Mac

Вставьте установочный компакт-диск в дисковод компьютера. На рабочем столе откройте CD-дисковод и дважды нажмите на файл **SetupWizard**.



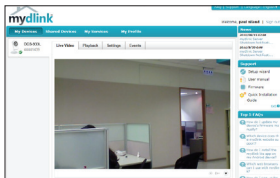
SetupWizard

Через 20-30 секунд откроется Мастер установки, который поможет выполнить пошаговый процесс установки камеры, начиная с аппаратного подключения и заканчивая настройкой камеры и ее регистрацией на портале mydlink под соответствующей учетной записью.



# Начало работы с mydlink

- 1 Откройте Web-браузер на любом компьютере, подключенном к Интернет.
- 2 Введите в адресной строке <http://www.mydlink.com> и нажмите Enter.
- 3 Авторизуйтесь под учетной записью mydlink, созданной в Мастере установки.



Требования к Web-браузеру:  
Java  
Active X

- По умолчанию язык Java не установлен в ОС Windows. Пожалуйста, загрузите его с <http://www.java.com>.
- В Mac OS X 10.7.x Java-апплеты выключены по умолчанию. Нажмите Finder > Applications > Utilities > Java Preferences (**Finder > Приложения > Утилиты > Характеристики Java**) и отметьте флажком опцию Enable applet plug-in and Web Start applications (Активировать апплет и приложения Web Start).
- Элементы управления ActiveX® в IE будут установлены автоматически, если это потребуется. Рекомендуется убедиться в том, что включены соответствующие опции в **Tools > Internet Options > Security > Custom Level** (Сервис > Свойства обозревателя > Безопасность > Другой).

# Монтаж камеры

Пожалуйста, обратитесь к нижеописанным шагам, которые помогут монтировать камеру.

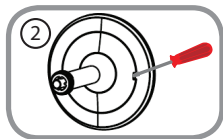


Рекомендуется выполнить настройку камеры до ее монтажа.

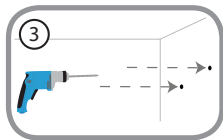
1. Необходимо отсоединить камеру от основания, чтобы освободить доступ к отверстиям на основании камеры. Открутите камеру от основания, поворачивая ее против часовой стрелки.



2. Используйте прямую отвертку, чтобы снять крышку с основания. Поместите основание на то место, где планируется установить камеру, и разметьте карандашом отверстия для монтажа.



3. В зависимости от материала, из которого сделана стена или потолок, используйте подходящие инструменты, чтобы просверлить два отверстия или вкрутить винты в размеченном месте. Если стена сделана из бетона, сначала просверлите отверстия, а затем вставьте пластмассовые анкеры для удержания винтов.



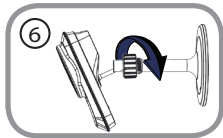
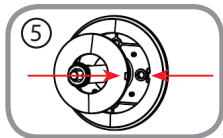
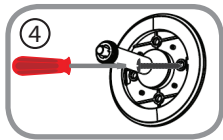
# Монтаж камеры

Пожалуйста, обратитесь к нижеописанным шагам, которые помогут монтировать камеру.



Не перетягивайте винты, т.к. это может привести к поломке пластмассового крепления камеры

4. Поместите основание поверх отверстий, сделанных в стене. Убедитесь, что отверстия основания совмещены с отверстиями в стене. Используйте винты, чтобы прикрепить основание к стене.
5. Поместите крышку на основание. Убедитесь, что прорезь крышки совмещена с прорезью основания. После этого снова прикрепите камеру к основанию.
6. Отрегулируйте положение камеры, а затем затяните манжету на ножке камеры, чтобы зафиксировать ее в требуемом положении.



# Техническая поддержка

Обновления программного обеспечения и документация доступны на Интернет-сайте D-Link. D-Link предоставляет бесплатную поддержку для клиентов в течение гарантийного срока. Клиенты могут обратиться в группу технической поддержки D-Link по телефону или через Интернет.

## Техническая поддержка D-Link:

8-800-700-5465

## Техническая поддержка через Интернет:

<http://www.dlink.ru>

e-mail: [support@dlink.ru](mailto:support@dlink.ru)

## ОФИСЫ

### Россия

129626 г. Москва  
Графский пер., 14  
Тел.: +7 (495) 744-0099

### Украина

04080 г. Киев, ул. Межигорская, 87-А, офис 18  
Тел.: +38 (044) 545-64-40  
E-mail: [kiev@dlink.ru](mailto:kiev@dlink.ru)

### Беларусь

220114, г. Минск, проспект Независимости, 169,  
БЦ "XXI Век"  
Тел.: +375(17) 218-13-65  
E-mail: [minsk@dlink.ru](mailto:minsk@dlink.ru)

### Казахстан

050008, г. Алматы, ул. Курмангазы, 143  
(уг. Муқанова)  
Тел./факс: +7 727 378-55-90  
E-mail: [almaty@dlink.ru](mailto:almaty@dlink.ru)

### Армения

0038, г. Ереван, ул. Абеяна, 6/1, 4 этаж  
Тел./Факс: + 374 (10) 398-667  
E-mail: [erevan@dlink.ru](mailto:erevan@dlink.ru)

### Грузия

Тел./Факс: +995 (593) 98-3210

### Lietuva

09120, Vilnius, Žirmūnų 139-303  
Тел./факс. +370 (5) 236-3629  
E-mail: [info@dlink.lt](mailto:info@dlink.lt)

### Eesti

Mustamäe 55-314  
10621, Tallinn  
Тел +372 613 9771  
e-mail: [info@dlink.ee](mailto:info@dlink.ee)

### Latvija

Mazā nometņu 45/53 (ieeja no Nāras ielas)  
LV-1002, Rīga  
Тел.: +371 7 618-703  
Fax: +371 7 618-706  
e-pasts: [info@dlink.lv](mailto:info@dlink.lv)