



**D-Link**<sup>®</sup>

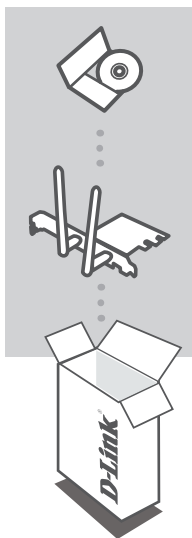
WIRELESS N 300 PCI EXPRESS  
DESKTOP ADAPTER  
DWA-548

**QUICK  
INSTALLATION  
GUIDE**

РУКОВОДСТВО ПО БЫСТРОЙ УСТАНОВКЕ

# КОМПЛЕКТ ПОСТАВКИ

## СОДЕРЖИМОЕ



### **УСТАНОВОЧНЫЙ CD-ДИСК**

СОДЕРЖИТ МАСТЕР УСТАНОВКИ И РУКОВОДСТВО  
ПОЛЬЗОВАТЕЛЯ

### **БЕСПРОВОДНОЙ PCI EXPRESS АДАПТЕР, ДО 300 МБИТ/С**

DWA-548

Если что-либо из перечисленного отсутствует, пожалуйста,  
обратитесь к поставщику

# УСТАНОВКА

## CD-ДИСК С МАСТЕРОМ УСТАНОВКИ



### **CD-ДИСК С МАСТЕРОМ УСТАНОВКИ**

CD-диск содержит все инструкции, необходимые для установки DWA-548.



### **ВСТАВЬТЕ CD-ДИСК**

Вставьте диск в привод CD-ROM. Запуск Мастера установки произойдет автоматически. Убедитесь, что Интернет-соединение активно.

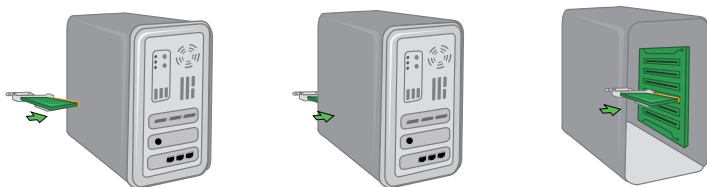


### **МАСТЕР УСТАНОВКИ**

Выберите нужный язык из списка и выполните шаги по установке DWA-548

# УСТАНОВКА

## УСТАНОВКА УСТРОЙСТВА



### Шаг 1:

Перед установкой запишите серийный номер и ревизию (например, A1), эта информация может потребоваться при обращении в службу технической поддержки.

Пожалуйста, выключите компьютер и отсоедините кабель питания от компьютера. Снимите корпус, чтобы получить доступ к материнской плате. Плотно подключите адаптер DWA-548 к любому стандартному слоту PCIe.

После подключения адаптера установите корпус обратно и подключите кабель питания к компьютеру. Подключите обе антенны к адаптеру и включите компьютер. Windows автоматически обнаружит и установит адаптер.

### Шаг 2:

После установки адаптер D-Link DWA-548 использует Менеджера беспроводного соединения в качестве управляющего программного обеспечения. Менеджер предоставляет пользователю удобный интерфейс для выполнения настроек беспроводного адаптера. Для запуска конфигурации нажмите на значок Менеджер беспроводного соединения на рабочем столе.

# ПОИСК И УСТРАНЕНИЕ НЕИСПРАВНОСТЕЙ

## УСТАНОВКА И ПРОБЛЕМЫ КОНФИГУРАЦИИ

### 1. ЧТО ДЕЛАТЬ, ЕСЛИ КОМПАКТ-ДИСК ПОТЕРЯН?

Компакт-диск содержит программное обеспечение, драйверы и руководство пользователя, которое может быть получено от D-Link (обратитесь на страницу Технической поддержки). В большинстве случаев Windows XP, Vista, Windows 7 автоматически устанавливают корректные драйверы.

### 2. Что делать, если я не помню ключ беспроводного шифрования?

Беспроводной ключ шифрования настраивается через Web-интерфейс беспроводной точки доступа, маршрутизатора или DSL-модема/маршрутизатора. Пожалуйста, свяжитесь с производителем беспроводной точки доступа/DSL-модема и маршрутизатора.

### 3. Что делать, если беспроводное соединение отсутствует?

- Убедитесь, что DWA-548 правильно подключен к порту PCIe или подключите DWA-548 к другому доступному порту PCIe.
- Индикатор на DWA-548 должен гореть, в ином случае неосвещенный индикатор указывает на физическую неисправность порта PCIe или на неправильную установку драйвера.
- Убедитесь, что беспроводные настройки на DWA-548 совпадают с настройками на точке доступа/маршрутизаторе. Пожалуйста, проверьте и подтвердите настройки для:

**Wireless Network Name (SSID)**

**Wireless Encryption Key**

**Wireless Security Method (т.е. WEP, WPA2)**

Проверьте наличие беспроводного подключения в системном древе Windows (в правом нижнем углу). Красный значок означает, что подключение отсутствует.

- Проверьте наличие Интернет-соединения на существующих компьютерах.
- Убедитесь, что процесс установки программного обеспечения выполнен последовательно и завершен, в ином случае, пожалуйста, переустановите программное обеспечение. Индикатор на DWA-548 должен загореться после установки программного обеспечения.

### 4. Какие операционные системы поддерживает DWA-548?

DWA-548 поддерживает все популярные операционные системы, включая Microsoft Windows XP (64/32 bit)/Vista/Windows 7.

**Замечание:** При отсутствии соединения, обратитесь к разделу «Поиск неисправностей» в Руководстве пользователя по продукту на компакт-диске D-Link DWA-548 Wireless N 300 PCI Express Desktop Adapter

## ТЕХНИЧЕСКАЯ ПОДДЕРЖКА

Обновления программного обеспечения и документация доступны на Интернет-сайте D-Link. D-Link предоставляет бесплатную поддержку для клиентов в течение гарантийного срока.

Клиенты могут обратиться в группу технической поддержки D-Link по телефону или через Интернет.

### Техническая поддержка D-Link:

+7(495) 744-00-99

### Техническая поддержка через Интернет

<http://www.dlink.ru>

e-mail: [support@dlink.ru](mailto:support@dlink.ru)

## ОФИСЫ

### Украина,

04080 г. Киев, ул. Межигорская, 87-А, офис 18

Тел.: +38 (044) 545-64-40

E-mail: [kiev@dlink.ru](mailto:kiev@dlink.ru)

### Беларусь

220114, г. Минск, проспект Независимости, 169, БЦ "XXI Век"

Тел.: +375(17) 218-13-65

E-mail: [minsk@dlink.ru](mailto:minsk@dlink.ru)

### Казахстан,

050008, г. Алматы, ул. Курмангазы, дом 143 (уг. Муқанова)

Тел./факс: +7 727 378-55-90

E-mail: [almaty@dlink.ru](mailto:almaty@dlink.ru)

### Узбекистан

100015, г.Ташкент, ул. Нукусская, 89

Тел./Факс: +998 (71) 120-3770, 150-2646

E-mail: [tashkent@dlink.ru](mailto:tashkent@dlink.ru)

### Армения

0038, г. Ереван, ул. Абаляна, 6/1, 4 этаж

Тел./Факс: + 374 (10) 398-667

E-mail: [erevan@dlink.ru](mailto:erevan@dlink.ru)

### Грузия

0162, г. Тбилиси,

проспект Чавчавадзе 74, 10 этаж

Тел./Факс: + 995 (32) 244-563

### Lietuva

09120, Vilnius, Žirmūnų 139-303

Tel./faks. +370 (5) 236-3629

E-mail: [info@dlink.lt](mailto:info@dlink.lt)

### Eesti

Peterburi tee 46-205

11415, Tallinn, Eesti, Susi Bürookeskus

tel +372 613 9771

e-mail: [info@dlink.ee](mailto:info@dlink.ee)

### Latvija

Mazā nometņu 45/53 (ieeja no Nāras ielas)

LV-1002, Rīga

tel.: +371 6 7618703 +371 6 7618703

e-pasts: [info@dlink.lv](mailto:info@dlink.lv)