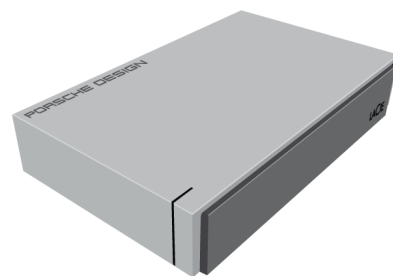


# ВВЕДЕНИЕ

Перед вами — Руководство пользователя LaCie Porsche Design Desktop Drive. В этом новом семействе жестких дисков продуманные и надежные корпуса всемирно известной фирмы Porsche Design объединены с передовыми технологиями LaCie. Поддержка SuperSpeed USB 3.0 обеспечит высочайшую скорость обмена данными с жестким диском.



В этом руководстве приведены инструкции по подключению вашего устройства LaCie и описание его функций. Если у вас возникли проблемы или вопросы, на которые нет ответов в руководстве, откройте страницу [поддержки](#).

## КОМПЛЕКТАЦИЯ

Устройство поставляется в следующей комплектации:

- Устройство LaCie Porsche Design Desktop Drive
- Кабель USB 3.0 (совместим с USB 2.0)
- Блок питания
- Руководство по быстрой установке
- Служебные программы LaCie и Руководство пользователя доступны на жестком диске

**Примечание.** На диске вы найдете настоящее Руководство пользователя в формате PDF и служебные программы.

**Внимание!** Не выбрасывайте упаковку. Если устройству потребуется ремонт или замена, вернуть его нужно будет в оригинальной упаковке.

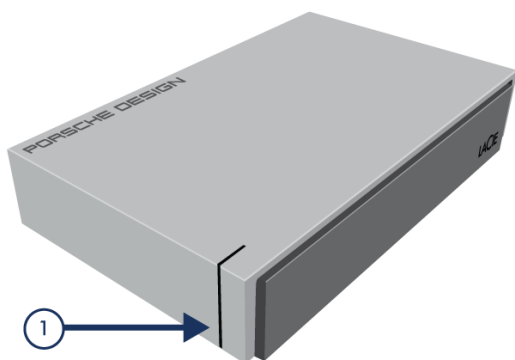
## МИНИМАЛЬНЫЕ СИСТЕМНЫЕ ТРЕБОВАНИЯ

Корректная работа устройства LaCie возможна только при подключении к компьютеру, соответствующему определенным требованиям. Эти требования приведены на упаковке продукта и на сайте технической поддержки: [www.lacie.com/support/](http://www.lacie.com/support/).

**Примечание.** Для оптимальной производительности устройство должно быть подключено к порту USB 3.0.

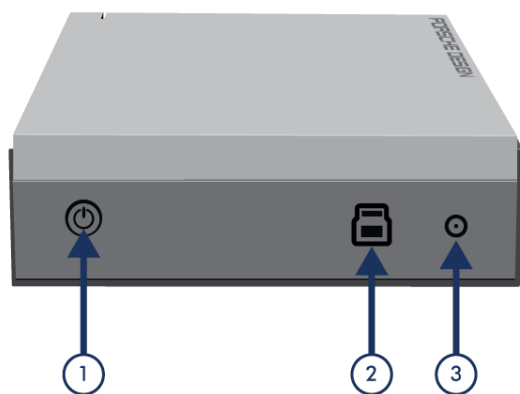
## ФОТОГРАФИИ УСТРОЙСТВА

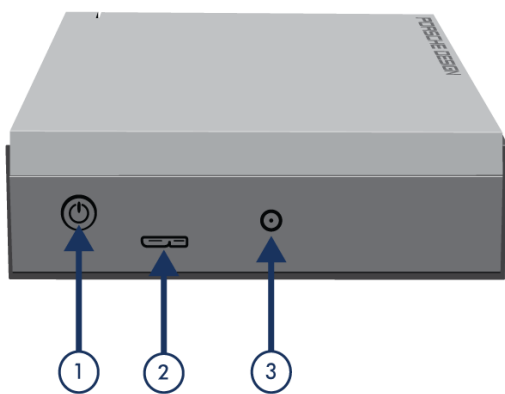
### Вид спереди



1. Индикатор состояния

### Rear View





1. Выключатель
2. Порт USB 3.0
3. Разъем для блока питания

## СИГНАЛЫ ИНДИКАТОРА СОСТОЯНИЯ

Ваш жесткий диск оснащен индикатором состояния. Ниже описано значение различных его сигналов.

Сигнал индикатора	Состояние
Постоянный свет	Диск включен
Мигает	Обращение к данным
Включается на 1 секунду и гаснет на 30 секунд	Режим Eco Mode
Не горит	Диск выключен