

**SVEN**®  
YOU WANT – WE CAN

Игровой манипулятор

## РУКОВОДСТВО ПО ЭКСПЛУАТАЦИИ



**TURBO**

[www.sven.fi](http://www.sven.fi)

**Благодарим Вас за покупку изделия торговой марки SVEN!**

Перед эксплуатацией устройства внимательно ознакомьтесь с настоящим Руководством и сохраните его на весь период использования.

**АВТОРСКОЕ ПРАВО**

© 2014. SVEN PTE. LTD. Версия 1.0 (V 1.0).

Данное Руководство и содержащаяся в нем информация защищены авторским правом. Все права защищены.

**ТОРГОВЫЕ МАРКИ**

Все торговые марки являются собственностью их законных владельцев.

**ПРЕДУПРЕЖДЕНИЕ ОБ ОГРАНИЧЕНИИ ОТВЕТСТВЕННОСТИ**

Несмотря на приложенные усилия сделать Руководство более точным, возможны некоторые несоответствия. Информация данного Руководства предоставлена на условиях «как есть». Автор и издатель не несут никакой ответственности перед лицом или организацией за ущерб или повреждения, произошедшие от информации, содержащейся в данном Руководстве.

**РАСПАКОВКА**

Аккуратно распакуйте изделие, проследите за тем, чтобы внутри коробки не остались какие-либо принадлежности. Проверьте устройство на предмет повреждений. Если изделие повреждено при транспортировке, обратитесь в фирму, осуществляющую доставку; если изделие не функционирует, сразу же обратитесь к продавцу.

**СОДЕРЖАНИЕ**

<b>RUS</b> .....	<b>1</b>
<b>1. ОПИСАНИЕ</b> .....	<b>2</b>
<b>2. МЕРЫ БЕЗОПАСНОСТИ</b> .....	<b>2</b>
<b>3. КОМПЛЕКТНОСТЬ</b> .....	<b>2</b>
<b>4. ОСОБЕННОСТИ</b> .....	<b>2</b>
<b>5. СИСТЕМНЫЕ ТРЕБОВАНИЯ</b> .....	<b>2</b>
<b>6. ОПИСАНИЕ КОНСТРУКЦИИ</b> .....	<b>3</b>
<b>7. ПОДКЛЮЧЕНИЕ И ИНСТАЛЛЯЦИЯ</b> .....	<b>4</b>
<b>8. РЕШЕНИЕ ВОЗМОЖНЫХ ПРОБЛЕМ</b> .....	<b>6</b>
<b>UKR</b> .....	<b>7</b>
<b>ENG</b> .....	<b>14</b>

**Техническая поддержка размещена на сайте [www.sven.fi](http://www.sven.fi)  
Здесь же Вы сможете найти обновленную версию данного руководства.**

## 1. ОПИСАНИЕ

Игровой манипулятор TURBO специально разработан для ПК. Эргономичный дизайн с резиновым покрытием и со встроенным вибромеханизмом обеспечивает реалистичность вождения в автосимуляторах. Эффект виброотдачи передает ощущение скорости и неровностей дорожного покрытия, вибрацию при поворотах, столкновениях и авариях в играх. Панель с педалями газа и торможения дает возможность добавлять скорость и тормозить в считанные секунды. С помощью резиновых присосок или/и скобы руль TURBO надежно фиксируется к столу, обеспечивая прекрасную устойчивость во время игр.

## 2. МЕРЫ БЕЗОПАСНОСТИ

- Не разбирайте устройство и не ремонтируйте его сами. Обслуживание и ремонт должны производить только квалифицированные специалисты сервисных центров.
- Оберегайте устройство от воздействия повышенной влажности, пыли, сильных магнитных полей, вибрации, высоких температур, едких жидкостей и газов.
- Указания по уходу: для очистки корпуса используйте чистую мягкую ткань. Не используйте для очистки такие растворители, как бензин или спирт, так как они могут повредить поверхность устройства.
- Не роняйте устройство, чтобы не повредить его.

## 3. КОМПЛЕКТНОСТЬ

- Игровой руль — 1 шт.
- Блок педалей — 1 шт.
- Скоба крепления к столу — 1 шт.
- CD-диск с драйверами — 1 шт.
- Руководство по эксплуатации — 1 шт.
- Гарантийный талон — 1 шт.

## 4. ОСОБЕННОСТИ

- Эргономичный руль для игр
- Диаметр руля – 10" (254 мм)
- Угол поворота – 180 градусов
- Поддержка: Windows XP/Vista/7/8
- Интерфейс USB
- Функция виброотдачи для повышения реалистичности.
- Две оси, 8-позиционный джойстик D-Pad, рычаг переключения передач «Tiptronic», 12 дополнительных клавиш
- Резиновые вставки в руле для комфортного вождения
- Резиновые присоски и скоба для надежной фиксации к столу
- Работа в цифровом и аналоговом режимах
- Педали в комплекте

## 5. СИСТЕМНЫЕ ТРЕБОВАНИЯ

- Свободный USB-порт ПК
- Операционная система Windows XP/Vista/7/8

**6. ОПИСАНИЕ КОНСТРУКЦИИ**

- ① Рулевое колесо
- ② Резиновое покрытие
- ③ 8-позиционный джойстик
- ④ Кнопки 5, 7, 9, 11
- ⑤ Лепестки-переключатели
- ⑥ Кнопка MODE
- ⑦ Кнопки 1–4
- ⑧ Кнопки 6, 8, 10, 12
- ⑨ Рычаг переключения передач
- ⑩ Индикатор включения режима MODE
- ⑪ Резиновые присоски
- ⑫ Педаль «торможения»
- ⑬ Педаль «газа»
- ⑭ Разъем для подключения педалей
- ⑮ Кабель USB

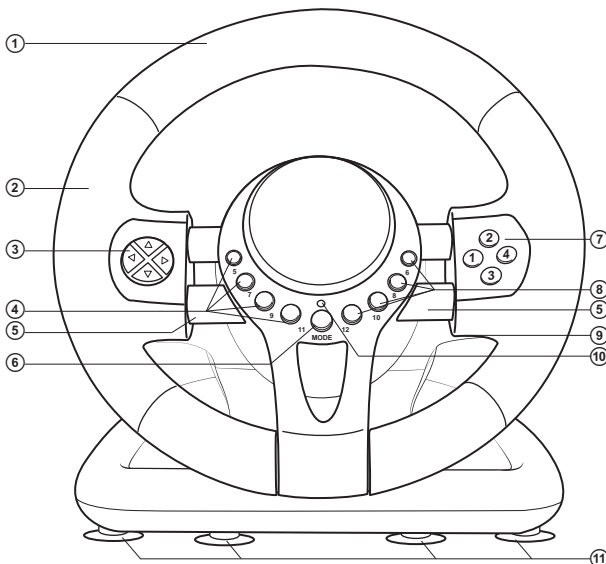


Рис. 1. Вид спереди

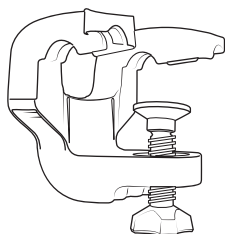


Рис. 2. Скоба крепления к столу

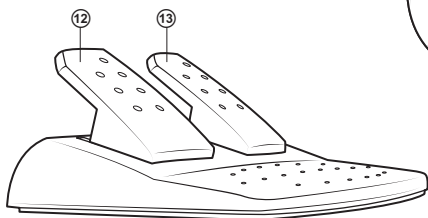


Рис. 3. Блок педалей

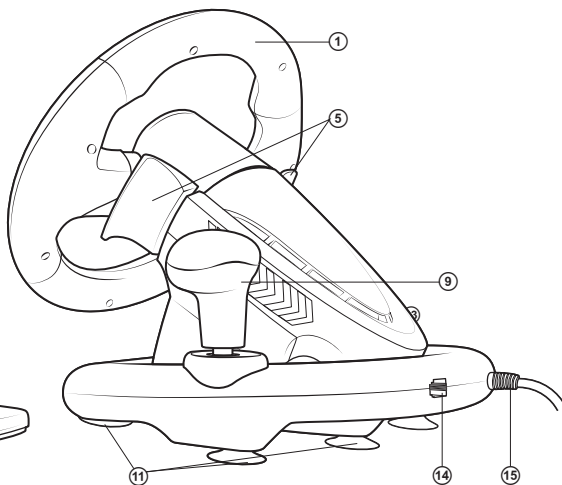


Рис. 4. Вид сзади

## 7. ПОДКЛЮЧЕНИЕ И ИНСТАЛЛЯЦИЯ

- Установите устройство на ровной поверхности (например, столе) на 5 присосок. Если необходимо, прикрепите его к столу с помощью скобы (рис. 2).

- Подключите к устройству блок педалей (рис. 3) с помощью встроенного в блок кабеля к разъему RJ-11 (Ⓜ), а потом подключите манипулятор кабелем USB (Ⓜ) к свободному порту USB компьютера.

- Вставьте CD-диск с драйверами в дисковод ПК и запустите программу «setup.exe» для установки драйверов на ПК. На Desktop (рабочем столе) ПК автоматически появится окно «Game Controller» (рис. 5). Также на Desktop ПК автоматически всплывет иконка «LS-USBMX 1 2 3 Steerin...» (см. рис. 6), что удобно для будущих регулировок.

- Нажмите на кнопку «Test» (рис. 5) и на дисплее ПК появится окно «LS-USBMX 1/2/3 Steering» (рис. 7). Здесь можно произвести основные настройки осей и клавиш.

- Выберите закладку «Controlllers Function» для настройки осей и клавиш (рис. 8).

Настройка осей и клавиш (не поддерживается ОС Vista 64)

а) настройка Dead Zone setup («мертвой зоны»): манипулятор не будет реагировать на незначительное нажатие на педали газа (Accelerate Y+) и торможения (Brake Y-) и повороты руля (Steering X), поэтому нужно установить необходимые поправки (рис. 8);

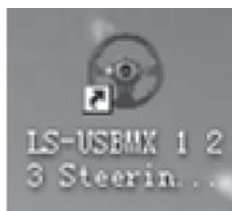


Рис. 6



Рис. 5

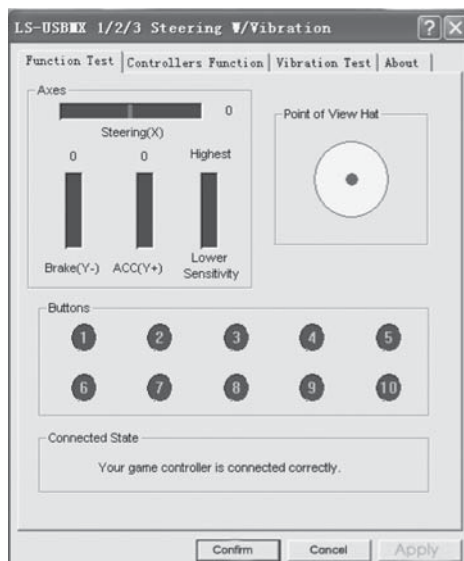



Рис. 7

- настройка Sensitivity setup (чувствительности): чем выше установлена чувствительность, тем быстрее и оперативнее будет реакция манипулятора на нажатие педалей и повороты руля, поэтому нужно установить необходимые установки – в пределах от Lower (низкого) до Highest (см. рис. 8);

- в разделе KeyMap Setup можно перепрограммировать значение клавиш: для этого напротив обозначения клавиши необходимо выбрать нужное значение (см. рис. 8);

- при первом подключении сразу после установки драйверов можно автоматически отцентрировать манипулятор, нажав кнопку MODE .

**Важно! Во время автоматической калибровки не следует нажимать другие клавиши.**

- Выберите закладку «Vibration test» (третья строка, рис. 9) для проверки и настройки функции виброотдачи:

- передвигая курсор в строке Vibration strenght мы можем увеличить или уменьшить силу виброотдачи, на рис. 9, например, она составляет 85 %;

- нажимая кнопки «Left force», «Both force» или «Right force» можно проверить функцию виброотдачи (см. рис. 9);

- после настройки и проверки нажмите на «Confirm» (подтвердить) в нижней строке этого окна.

**Примечание. Непосредственно в играх, поддерживающих функцию «Force Feedback», можно дополнительно настроить уровень обратной связи в разных ситуациях – при аварии, наезде на препятствие или дорожные знаки и т. п. Для этого в окне настроек конкретной игры напротив ситуаций (Stick Volume, Road Effects, Collision, Engine и т. п.) нужно сделать соответствующие изменения.**

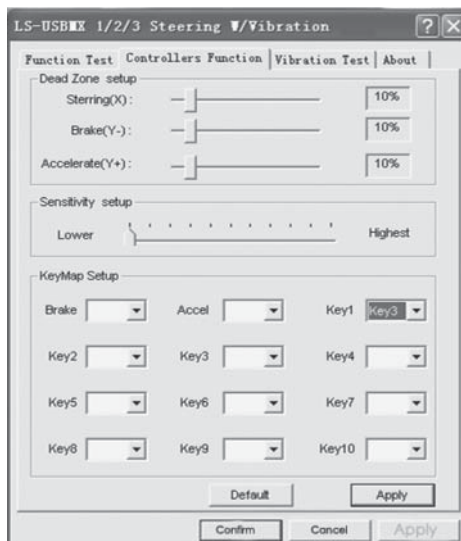


Рис. 8

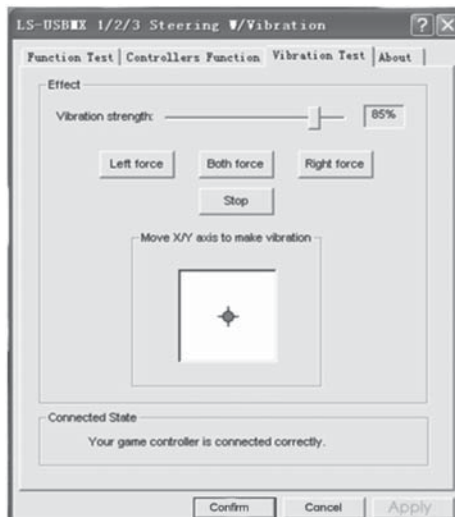
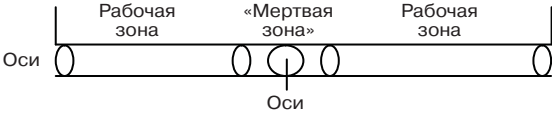


Рис. 9

- Переключение режимов. Игровой манипулятор оборудован кнопкой MODE ⑥ для переключения режима работы Digital/Analog, т. е. переключения из цифрового на аналоговый и наоборот. В цифровом режиме при повороте руля и нажатии на педали происходит статичное максимальное включение/выключение соответствующих осей, т. е. существует только положение вкл./выкл. В аналоговом же режиме сигнал подается в зависимости от угла поворота руля и меры нажатия педалей, т. е. плавно.
- Работа без педалей. Игровой манипулятор оборудован лепестками-переключателями ⑤, заменяющими педали газа и торможения: левый переключатель выполняет функцию торможения, а правый – газа (ускорения).

## 8. РЕШЕНИЕ ВОЗМОЖНЫХ ПРОБЛЕМ

Проблема	Решение
После установки ПО манипулятор не работает.	<p>А. Проверьте, надежно ли кабель манипулятора подсоединен к ПК.</p> <p>Б. Убедитесь, что вы открыли окно «Game Controller», осуществили инсталляцию и нажали кнопку «Confirm» для подтверждения настроек.</p> <p>В. Проверьте, не имеет ли манипулятор конфликтов с другими периферийными устройствами.</p> <p>Г. Перезапустите ПК, если руль еще не работает.</p>
Драйверы не устанавливаются на ПК.	Установите версию DirectX 7.0 или выше.
Во время игры двигатели не работают в виброрежиме.	Выйдите из игры, отключите манипулятор из порта USB, а потом снова включите. Если функция виброотдачи после этого не включилась, перезагрузите ПК.
После запуска игры ось начинает работать без вмешательства игрока.	<p>Откалибруйте и настройте «мертвые зоны» осей.</p> 
После запуска игры функция виброотдачи включается сама без вмешательства игрока.	Войдите в настройки «Force Feedback» в игре и откалибруйте функцию виброотдачи.
В процессе игры функция виброотдачи недостаточна.	Войдите в настройки «Force Feedback» в игре и настройте силу виброотдачи.

Если ни один из указанных выше способов не позволяет решить проблему, пожалуйста, обратитесь за профессиональной консультацией в ближайший к Вам сервисный центр. Никогда не пытайтесь ремонтировать изделие самостоятельно.

## Игровой манипулятор

**SVEN**®  
YOU WANT – WE CAN



### Модель: **Turbo**

Импортер в России: ООО «СКАНДИТРЕЛ»,  
111024, РФ, г. Москва, ул. Авиамоторная, д. 65, стр. 1.  
Уполномоченная организация в России: ООО «РТ-Ф»,  
105082, г. Москва, ул. Фридриха Энгельса, д. 75, стр. 5.  
Условия гарантийного обслуживания смотрите  
в гарантийном талоне или на сайте [www.sven.fi](http://www.sven.fi)  
Гарантийный срок: 12 мес. Срок службы: 2 года.  
Производитель: «СВЕН ПТЕ. Лимитед»,  
176 Джу Чиаг Роуд, № 02-02, Сингапур, 427447.  
Произведено под контролем «Свен Скандинавия  
Лимитед», 48310, Финляндия, Котка,  
Котолахдентие, 15. Сделано в Китае.

### Модель: **Turbo**

Постачальник/імпортер в Україні:  
ТОВ «СВЕН Центр», 08400, Київська область,  
м. Переяслав-Хмельницький, вул. Героїв Дніпра, 31,  
тел. (044) 233-65-89/98. Призначення, споживчі  
властивості та відомості про безпеку товару дивіться  
у Керівництві з експлуатації. Умови гарантійного  
обслуговування дивіться в гарантійному талоні  
або на сайті [www.sven.fi](http://www.sven.fi)  
Гарантійний термін: 12 міс. Строк служби: 2 роки.  
Товар сертифіковано/має гігієнічний висновок.  
Шкідливих речовин не містить. Зберігати в сухому місці.  
Виробник: «СВЕН ПТЕ. Лімїтед», 176 Джу Чіат Роуд,  
№ 02-02, Сінгапур, 427447. Виготовлено під  
контролем «Свен Скандинавія Лімїтед», 48310,  
Фінляндія, Котка, Котолахдентіє, 15. Зроблено в Китаї.

Manufacturer: SVEN PTE. LTD, 176 Joo Chiat Road,  
№ 02-02, Singapore, 427447. Produced under the  
control of Oy Sven Scandinavia Ltd. 15, Kotolahdentie,  
Kotka, Finland, 48310. Made in China.

© Registered Trademark of Oy SVEN  
Scandinavia Ltd. Finland.

**TURBO**