



HARPER

**РУКОВОДСТВО ПО
ЭКСПЛУАТАЦИИ**



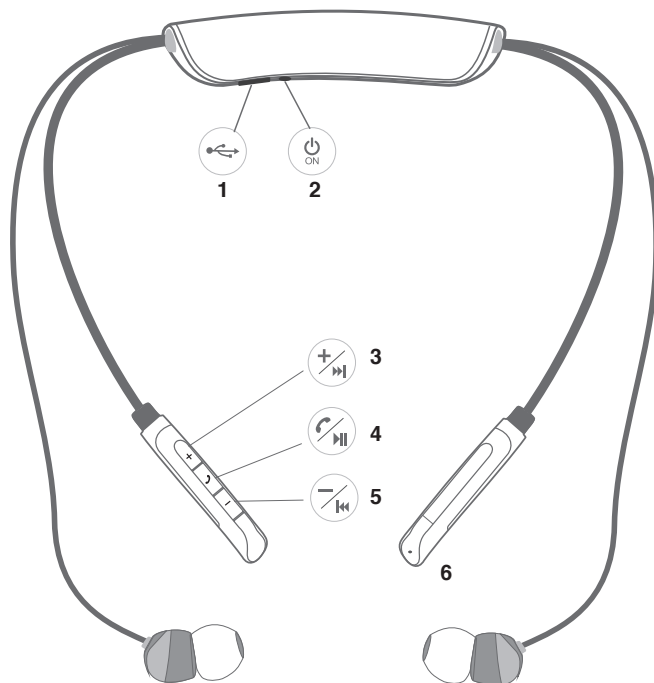
**Bluetooth стерео наушники с
микрофоном
НВ-309**

Благодарим Вас за выбор продукции Harper. Перед началом использования ознакомьтесь с инструкцией по эксплуатации и сохраните ее на случай возникновения вопросов по обслуживанию устройства.

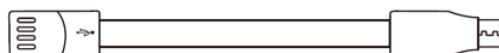
МЕРЫ ПРЕДОСТОРОЖНОСТИ.

1. Не разбирайте устройство самостоятельно, это может привести к неисправностям в работе.
2. В случае возникновения неполадок обращайтесь в авторизованный сервисный центр.
3. Не оставляйте устройство и аксессуары без присмотра. Храните их вне пределов досягаемости детей и домашних животных. Мелкие детали устройства могут стать причиной удушья.
4. Устройство предназначено для эксплуатации в нормальных климатических условиях. Экстремальные климатические условия (температура ниже 0°C или выше 45°C, крайне высокий уровень влажности) могут стать причиной неполадок и вывести из строя электронные компоненты устройства.
5. Мигание индикатора в непосредственной близости от глаз может быть опасным для зрения. Не подносите светящийся индикатор близко к глазам.
6. Не пользуйтесь наушниками в грозу.
7. Прослушивание музыки на максимальной громкости может оказать привести к повреждению слуха.

1. ВНЕШНИЙ ВИД УСТРОЙСТВА




USB кабель




- | | | | |
|---|---|------------------------------------|---|
| 1 | USB порт для подзарядки | Набор последнего набранного номера | |
| 2 | Включение питания / Синхронизация | 5 | Уменьшение громкости / Предыдущая песня |
| 3 | Увеличение громкости / Следующая песня | 6 | Микрофон |
| 4 | Пауза / Воспроизведение/ Принять вызов / Завершить вызов/ | | |

2. ОСНОВНЫЕ ФУНКЦИИ КНОПОК

Включение / Синхронизация

 Чтобы включить устройство нажмите и держите кнопку нажатой в течение 2 секунд, индикатор мигнет синим (устройство включено). Повторное нажатие кнопки в течение 2 секунд, введет устройство в режим синхронизации (мигание индикатора попеременно красным и синим). Режим синхронизации выключится автоматически, если в течение 10 минут не произойдет подключения Bluetooth.

Для выключения устройства удерживайте кнопку в течение 3 секунд, при этом красный индикатор мигнет один раз и прозвучит звуковое уведомление.

 Принять вызов / Завершить вызов/ Набор последнего набранного номера / Пауза / Воспроизведение

Для того, чтобы ответить на звонок, нажмите кнопку коротко один раз при поступлении вызова.

Для того, чтобы завершить звонок, нажмите кнопку коротко один раз во время разговора.

Для того чтобы отклонить входя-

щий звонок, нажмите и удерживайте кнопку в течение двух секунд при поступлении вызова.

Для того, чтобы повторно набрать последний исходящий номер, нажмите кнопку дважды.

В режиме прослушивания музыки для начала воспроизведения или паузы в воспроизведении нажмите на кнопку один раз.

Если в момент воспроизведения музыки поступает входящий звонок, музыка выключается автоматически. После завершения звонка воспроизведение музыки возобновится автоматически.

+ Следующая песня / Увеличение громкости

Нажмите однократно кнопку для перехода к следующей песне.

Короткое нажатие кнопки приведет к увеличению громкости на одно деление. Удерживайте кнопку нажатой для дальнейшего увеличения громкости. Когда уровень громкости достигнет максимума, вы услышите звуковой сигнал.

— Предыдущая песня / Уменьшение громкости

Для перехода к предыдущей песне в режиме воспроизведения музыки нажмите однократно на кнопку. Короткое нажатие кнопки

приведет к уменьшению громкости на одно деление. Удерживайте кнопку нажатой для дальнейшего уменьшения громкости. Когда уровень громкости достигнет минимума, вы услышите звуковой сигнал.

3. ПОДКЛЮЧЕНИЕ ПО BLUETOOTH К ДВУМ ТЕЛЕФОНАМ ОДНОВРЕМЕННО.

- 1) Включите режим Bluetooth на телефоне 1.
- 2) Включите режим Bluetooth на устройстве и произведите синхронизацию с телефоном 1.
- 3) Нажмите и удерживайте нажатой кнопку выключения на устройстве в течение 3 секунд.

Устройство выключится и соединение с телефоном 1 прервется. Включите устройство и войдите в режим синхронизации.


- 4) Включите режим Bluetooth на телефоне 2 и произведите синхронизацию с устройством «NB-309». При необходимости введите пароль «0000».
- 5) Выключите устройство, а затем снова включите. Будет произведена автоматическая синхронизация с обоими телефонами.

Обратите внимание на то, что при одновременном двойном подключении двух телефонов по Bluetooth некоторые функции телефонов могут не работать.

4. ПОДКЛЮЧЕНИЕ BLUETOOTH НАУШНИКОВ К ПЕРСОНАЛЬНОМУ КОМПЬЮТЕРУ

Для начала важно убедиться в том, что ваша система поддерживает Bluetooth подключение, у вас установлены самые свежие драйверы (уточнить можно у вашего производителя ПК), а также сам Bluetooth активирован и включен.

Windows 8.1:

- 1) Нажмите на кнопку  + C, справа должно появиться меню

(Также вы можете поместить указатель мыши в верхний правый угол экрана, это даст аналогичный эффект).
- 2) Выберите в меню пункт «Параметры»
- 3) Выберите в меню пункт «Изменение параметров компьютера»
- 4) Выберите в меню пункт «Компьютер и устройства»
- 5) Выберите в меню пункт «Bluetooth»

- 6) Переместите ползунок в положение ВКЛ, чтобы активировать Bluetooth, если он выключен.
- 7) Зажмите кнопку включения в ваших наушниках Harper HB-309 примерно на 6-7 секунд. Через 3 секунды наушники включатся, и вы услышите фразу: Bluetooth is turned on (Блютус включен) (при этом светодиод будет мигать только синим цветом), затем еще через 3-4 секунды вы услышите фразу: Bluetooth is in pairing mode (Блютус ищет устройства для подключения), при этом светодиод будет попеременно мигать то синим, то красным.

Именно в этом состоянии возможно подключение к ПК.

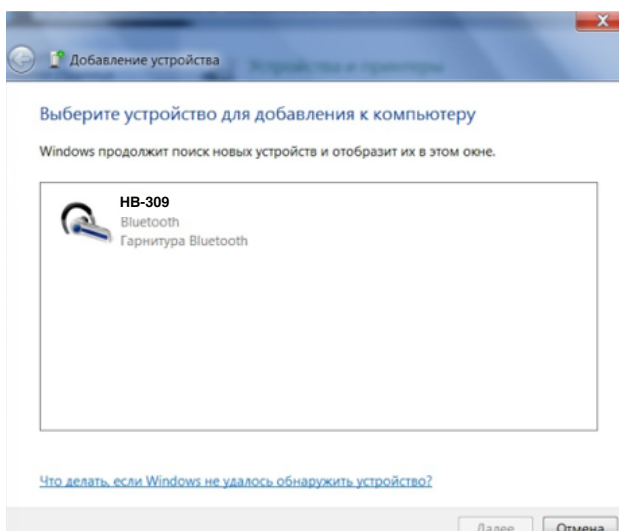
В других системах подключение проходит по тому же принципу.

Windows 7:

- 1) Зажмите кнопку включения в ваших наушниках Harper HB-309 примерно на 6-7 секунд. Через 3 секунды наушники включатся, и вы услышите фразу: Bluetooth is turned on (Блютус включен) (при этом светодиод будет мигать только синим цветом), затем еще через 3-4 секунды вы услышите фразу: Bluetooth is in pairing mode (Блютус ищет устройства для подключения), при этом светодиод будет попеременно мигать то синим, то красным.

Именно в этом состоянии возможно подключение к ПК.

- 2) Войдите в Панель Управления, далее в «Оборудование и Звук», далее выберите в категории «Устройства и принтеры» пункт «Добавление устройства Bluetooth».



Система будет осуществлять поиск доступных устройств. Результат будет выглядеть вот так:

Выберите HB-309 и нажмите Далее, чтобы осуществить подключение к нему.

Если после подключения звук продолжает идти на колонки ПК, откройте Настройки звука и назначьте Наушники устройством воспроизведения по умолчанию.

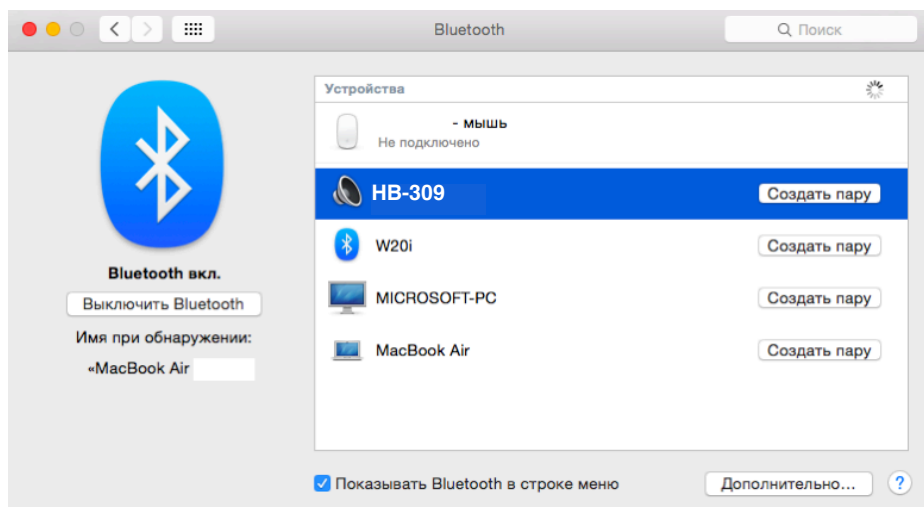
Apple OS X:

1) Нажмите значок Bluetooth в строке меню в верхней части экрана

2) Зажмите кнопку включения в ваших наушниках Harper HB-309 примерно на 6-7 секунд. Через 3 секунды наушники включатся, и вы услышите фразу: Bluetooth is turned on (Блютус включен) (при этом светодиод будет мигать только синим цветом), затем еще через 3-4 секунды вы услышите фразу: Bluetooth is in pairing mode (Блютус ищет устройства для подключения), при этом светодиод будет попеременно мигать то синим, то красным.

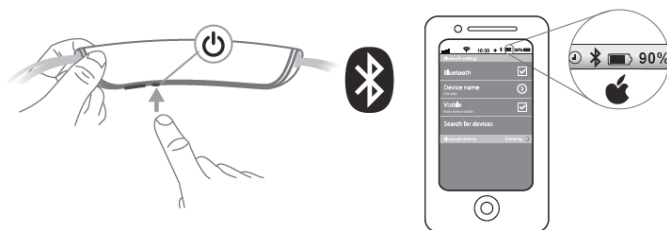
3) В списке выберите HB-309 и нажмите «Создать пару».

4) Подключение завершено



5. ИЗОБРАЖЕНИЕ ЗАРЯДА БАТАРЕИ НА ЭКРАНЕ ТЕЛЕФОНА

При подключении наушников через Bluetooth к телефону модели iPhone объем заряда в батарее наушников будет показан на дисплее телефона.



Состояние устройства	Цвет индикатора	Функция вибрации
Включение	Синий индикатор мигает 2 раза	Есть
Выключение	Красный индикатор мигает 1 раз	Есть
Режим синхронизации	Красный и синий индикаторы мигают поочередно	
Есть соединение	Синий индикатор мигает один раз каждые 6 секунд	Есть
Воспроизведение музыки	Синий индикатор мигает 1 раз каждые 6 секунд	
Режим звонка	Синий индикатор мигает 1 раз каждые 6 секунд	Вибрация по время входящего вызова
Зарядка	Красный индикатор горит все время, пока устройство заряжается Синий индикатор горит, когда зарядка полностью завершена.	

7. ЗАРЯДКА НАУШНИКОВ

Наушники оборудованы встроенной и подзаряжаемой батареей. Помните, что для работы с устройством в первый раз необходимо полностью зарядить батарею.

- Подсоедините зарядное устройство к зарядному порту
- Вставьте вилку зарядного устройства в стандартную розетку. Включение красного индикатора говорит о том, что идет зарядка.
- Когда красный индикатор погаснет, батарея будет полностью заряжена. Отсоедините зарядное устройство от наушников и вытащите вилку из розетки.
- Со временем емкость батареи будет уменьшаться, это нормально.
- Не звоните и не отвечайте на звонки в случае, если батарея заряжается. Для того чтобы принять звонок необходимо отключить наушники от зарядного устройства.
- В случае низкого заряда в батарее, будет мигать красный индикатор.

8. ТЕХНИЧЕСКИЕ ХАРАКТЕРИСТИКИ УСТРОЙСТВА:

- Версия bluetooth - 4.0
- Возможность синхронизации с телефонами и компьюте-

рами, колонками и другими устройствами с функцией Bluetooth

- Радиус действия - 10 метров
- Время работы в режиме ожидания - до 80 часов
- Время работы в режиме прослушивания музыки / разговора по телефону - до 5 часов
- Время зарядки - 2 часа
- Потребляемый ток - DC 5 В
- Рабочее напряжение - 3.7 В
- Чувствительность - 96 дБ ± 3 дБ
- Сопротивление: 16 Ом
- Частотный диапазон – 20 Гц~20 кГц

9. КОМПЛЕКТАЦИЯ:

- 1 x Bluetooth стерео наушники с микрофоном
- 1 x USB кабель для зарядки
- 1 x Руководство по эксплуатации
- 1 x Гарантийный талон

Примечание.

В соответствии с постоянным усовершенствованием технических характеристик и дизайна, возможно внесение изменений без предварительного уведомления.

ИНФОРМАЦИЯ ОБ УТИЛИЗАЦИИ



Данное устройство разработано и изготовлено из высококачественных материалов и компонентов, которые могут быть переработаны и использованы повторно. Данный символ означает, что электрическое и электронное оборудование после окончания использования должно быть утилизировано отдельно от бытовых отходов.

Модель / Үлгі:	<input type="text"/>	<input type="text"/>
Серийный номер / Сериялық нөмер:	<input type="text"/>	<input type="text"/>
Дата продажи / Сатылу уақыты:	<input type="text"/>	<input type="text"/>

СВЕДЕНИЯ О ПРОДАВЦЕ / САТУШЫ ТУРАЛЫ МӘЛІМЕТ

Название магазина / Дүкен атауы:	<input type="text"/>	Место для печати продавца / Сатушының мөр қоятын жері:
Адрес / Мекен:	<input type="text"/>	<input type="text"/>
Телефон / Телефон:	<input type="text"/>	<input type="text"/>

Товар получен в исправном состоянии. С условиями гарантии ознакомлен и согласен. Претензий не имею.
Тауар жарамды күйінде алынды. Кепілдеме шарттары мен танысып, келісім берілді. Назарым жоқ.

Подпись покупателя / Сатып алушы қолы:	<input type="text"/>
Телефон / Телефон:	<input type="text"/>

Внимание!	Назар аударыңыз!
Гарантийный талон действителен только при наличии печатей продавца на титульном листе и отрезных купонах!	Кепілдеме түбіртегі титул бетінде немесе кесінді купонда сатушының қолы тұрса ғана жарамды!



Условия гарантии

Настоящая гарантия действительна при соблюдении следующих условий:

1. Все поля в гарантийном талоне (дата продажи, печать и подпись продавца, информация о продавце, подпись покупателя) должны быть заполнены правильно.
2. Срок гарантии составляет 12 месяцев, но не более 24 месяцев со дня производства.
3. Ремонт производится в стационарной мастерской Авторизованного сервисного центра при предъявлении полностью и правильно заполненного гарантийного талона.
4. Гарантия включает в себя выполнение ремонтных работ и замену неисправных частей.
5. Не подлежат гарантийному ремонту изделия с дефектами, возникшими вследствие:
 - неправильной транспортировки, установки или подключения изделия;
 - механических, тепловых и иных повреждений, возникших по причине неправильной эксплуатации с нарушением правил, изложенных в руководстве по эксплуатации, небрежного обращения или несчастного случая;
 - действия третьих лиц или непреодолимой силы (стихия, пожар, молния и т.д.);
 - попадания внутрь посторонних предметов, жидкостей, насекомых;
 - сильного загрязнения и запыления;
 - поврежденной животными;
 - ремонта или внесенной несанкционированных изготовителем конструктивных или схемотехнических изменений, как самостоятельно, так и неуполномоченными лицами;
 - использования изделия не по назначению, в промышленных или коммерческих целях.
6. Гарантия не включает в себя подключение, настройку, установку, монтаж и демонтаж оборудования, техническое и профилактическое обслуживание, замену расходных элементов (карт памяти, элементов питания, фильтров и пр.).
7. Изготовитель не несёт ответственности за пропажу и искажение данных на съемных носителях информации, используемых в изделии.
8. Замену изделия или возврат денег Авторизованный сервисный центр не производит.

Продавец оставляет за собой право проведения технической экспертизы качества изделия в установленные законодательством сроки.

Изготовитель гарантирует бесплатное устранение технических неисправностей товара в течение гарантийного срока эксплуатации в случае соблюдения Покупателем вышеречисленных правил и условий гарантийного обслуживания.

Напоминаем, что для обеспечения длительной качественной работы изделия необходимо своевременное техническое и профилактическое обслуживание согласно Руководству по эксплуатации.

Единая справочная служба:
e-mail: service@harper.com.ru

- Во избежание возможных недоразумений сохраняйте в течение срока службы документы, прилагаемые к товару при его продаже (товарный чек, инструкция по эксплуатации, гарантийный талон).

Кепілдік шарттары

Көрсетілген кепілдеме келесі шарттарда орындалады:

1. Кепілдік талондағы барлық жолдар (сату күні, мөр және сатушы қолы, сатушы туралы мәлімет, сатып алушы қолы) дұрыс толтырылуы қажет.
2. Кепілдік мерзімі 12 ай, бірақ өнім шығарылған күннен 24 айдан көп емес.
3. Жөндеу тұрақты авторланған сервис орталығында кепілдік талонның дұрыс әрті толық толтырғаннан кейін барып жасалады.
4. Кепілдеме жөндеу жұмыстары мен ақаулары бар бөлшектерді ауыстыруға мүмкіндік береді.
5. Кепілдік жөндеуге бұйымға келесі салдардан пайда болған ақаулар жатпайды:
 - Бұйымды дұрыс емес тасымалдауда, орнатуда және қосқанда;
 - механикалық, жылулық және басқа да зақымдар пайдалану ережелерін сақтамағандан, дұрыс қарамағандан немесе жазатайым жағдайдан;
 - үшінші күштің немесе ырық бермейтін күштер әсерінен; (апат, өрт, найзағай және т.б.);
 - Ішіне бөлге заттардың түсуінен сұйықтық, шыбын-шіркей;
 - Қатты кірленгеннен және шаңнан;
 - Жануарлардың зақым келтіруінен;
 - Электр ток жүйелерінің мемлекеттік техникалық стандарттардан ауытуынан;
 - Зиянды бағдарламалар әсерінен;
 - Қолданушының сонымен қатар өкілетсіз адамдардың бағдарламалық қамсыздандыруларын дұрыс жаңаламағандары үшін;
 - Бұйымды тағайындамаған өндірістік немесе коммерциялық мақсаттарда қолданғанда.
6. Кепілдеме құрылығны қосуға, реттеуге, орнатуда, монтаждауда және техникалық тазалау қызметтерін шығын материалдарын алмастыруға (есте сақтау картасы, қорек элементі, сүзгі және т.б.) жауапты емес.
7. Өндіруші бұйымда қолданатын мәліметтердің жоғалуына және бұрмалануына мәліметкершілік алмайды.
8. Бұйымды алмастыру немесе ақшаны қайтаруға авторластырылған сервис орталықтары міндетті емес.

Сатушы заңнамада бекітілген мерзім аралығында бұйымның техникалық сапасын тексеруге құқылы.

Кепілдеме мерзім аралығында сатып алушы жоғарыда айтылған ережелерді және кепілдік қызмет шарттарын орындаған жағдайда өндіруші тауардың техникалық ақауларын тегін жөндеп береді.

Естеріңізге саламыз, бұйымның сапалы әрі ұзақ қызмет етуі үшін, пайдалануға арналған ережелерге сәйкес техникалық және тазалау жұмыстарынан өткізіп тұру қажет.

Біртұтас анықтаманың қызметі
e-mail: service@harper.com.ru

- Келенсіз оқиғаларға тап болмау үшін тауардың барлық қызмет көрсету мерзімінде сату кезінде берілген құжаттарын сақтап қойыңыз (тауар чек, пайдалану ереже кітапшасын, кепілдік талон).

Список сервисных центров
смотрите на сайте
www.harper.ru

Сервис орталықтарының тізімін
www.harper.ru сайтынан қараңыз.



Товар сертифицирован в соответствии с
«Законом о защите прав потребителей».

Срок службы изделия – 3 года.
Гарантийный срок – 1 год.

Гарантийное обслуживание осуществляется
согласно прилагаемому гарантийному талону.

Гарантийный талон и руководство по эксплуатации
являются неотъемлемыми частями данного изделия.

Дополнительную информацию о товаре
и данные авторизованного сервисного центра
вы можете узнать на сайте www.harper.ru

Производитель:
Харпер Интернэшнл Трейдин Лимитед
15Ф, Радио Сити, 505 Хэннесси Роуд,
Козвэй Бэй, Гонконг, КНР

Сделано в КНР

