

Smaltimento

Il simbolo del bidone barrato indica che è vietato smaltire il prodotto insieme ai rifiuti urbani indifferenziati. Le apparecchiature elettriche ed elettroniche devono essere smaltite separatamente perché possono contenere sostanze inquinanti che possono essere nocive per l'ambiente e la salute, se non vengono smaltite o stoccate correttamente. Come consumatori finali siete tenuti per legge a conferire le apparecchiature elettriche ed elettroniche da smaltire in un centro di raccolta autorizzato. Per informazioni in merito ai centri di raccolta della propria zona contattare le autorità locali, le imprese di smaltimento locali o il negozio nel quale avete acquistato il prodotto. Con lo smaltimento in un centro di raccolta ufficiale contribuite al corretto riciclaggio e alla tutela dell'ambiente. Al momento dell'acquisto di un nuovo apparecchio, il distributore offre la possibilità di ritirare in cambio e smaltire gratuitamente le apparecchiature usate se l'apparecchiatura restituita è dello stesso tipo e ha la stessa funzione del nuovo prodotto acquistato. Nei negozi al dettaglio con una superficie di vendita di almeno 400 mq per apparecchiature elettriche ed elettroniche oppure nei punti di raccolta ufficiali segnalati dal negozio nelle immediate vicinanze è possibile conferire gratuitamente le apparecchiature elettriche ed elettroniche (con dimensioni esterne inferiori a 25 cm), senza obbligo di acquisto di un'apparecchiatura dello stesso tipo. Prima di smaltire un'apparecchiatura rimuovere sempre eventuali batterie/accumulatori, ove possibile. Lo smaltimento abusivo di apparecchiature, batterie e accumulatori da parte dell'utente comporta le sanzioni definite della legislazione in vigore.

Rischi per la salute

L'uso molto prolungato di dispositivi di input può provocare problemi di salute come malessere o dolori. Si consiglia di fare regolarmente delle pause e di consultare un medico in caso di problemi ricorrenti.

Dichiarazione di conformità

Con la presente, la Jöllenbeck GmbH dichiara che il prodotto è conforme alle disposizioni in materia di sicurezza della Direttiva Europea 1999/5/EC. La dichiarazione di conformità completa è reperibile sul nostro sito web all'indirizzo www.speedlink.com.

Avviso di conformità

L'esposizione a campi statici, elettrici o elettromagnetici ad alta frequenza (impianti radio, cellulari, scariche di microonde) potrebbe compromettere la funzionalità del dispositivo (dei dispositivi). In tal caso cercare di aumentare la distanza dalle fonti d'interferenza.

Supporto tecnico

In caso di difficoltà tecniche con questo prodotto rivolgetevi al nostro supporto che è facilmente reperibile attraverso il nostro sito www.speedlink.com.

Si prega di conservare queste informazioni per poterle utilizzare come riferimento in futuro.

NL

Gebruik conform de doelstellingen

Dit product is uitsluitend geschikt als invoerapparaat voor aansluiting op een pc. Het product is onderhoudsvrij. Gebruik het product niet bij schade aan de buitenkant. Jöllenbeck GmbH is niet aansprakelijk voor schade aan het product of persoonlijk letsel als gevolg van ondoordacht, ondeskundig, onjuist gebruik van het product of gebruik dat niet

overeenstemming is met het door de fabrikant aangegeven doel van het product.

Aanwijzingen voor de omgang met batterijen

Gebruik alleen het voorgeschreven type batterij. Gooi batterijen niet in vuur en stel ze niet bloot aan hoge temperaturen. Vervang altijd oude of zwakke batterijen onmiddellijk. Bewaar reserve-batterijen buiten het bereik van kinderen. Als consument bent u wettelijk verplicht, lege batterijen en accu's volgens de voorschriften af te voeren.

Verwerking van afval

Een pictogram met een doorgestreepte afvalbak geeft aan dat dit product niet bij het normale huisvuil mag worden gedaan. Omdat elektrische apparaten schadelijke stoffen kunnen bevatten, die bij ondeskundige afvalverwerking of opslag schadelijk kunnen zijn voor het milieu en de gezondheid, moeten ze apart worden afgevoerd. U bent als eindgebruiker wettelijk verplicht niet meer functionerende elektrische apparaten in te leveren bij een officieel inzamelpunt. Informatie over inzamelpunten bij u in de buurt kunt u opvragen bij uw gemeentelijke overheid, het sorteercentrum voor afval of het bedrijf waar u het product hebt gekocht. Als u apparaten inlevert bij een officieel inzamelpunt, levert u een bijdrage aan vakkundige recycling en bescherming van het milieu. Bij de aanschaf van een nieuw apparaat biedt de leverancier van dat apparaat de mogelijkheid het oude apparaat gratis retour te nemen en af te voeren, als het oude apparaat van gelijke aard is en dezelfde functies had als het nieuwe apparaat. In een winkel met een verkooppriimte van minstens 400 vierkante meter voor elektrische en elektronische apparaten, of op een door de winkel officieel aangewezen inzamelpunt in de onmiddellijke omgeving, kunnen kleine elektrische en elektronische apparaten (geen externe afmetingen groter dan 25cm) gratis en zonder verplichting tot aankoop van een gelijksoortig nieuw apparaat, worden ingeleverd. Eventueel aanwezige batterijen of accu's dienen voor zover mogelijk voor afvoer uit het apparaat te worden verwijderd. Op onrechtmatige afvoer van apparaten, batterijen en accu's door de gebruiker staan sancties overeenkomstig de geldende wetgeving.

Gezondheidsrisico's

Bij extreem lang gebruik van invoerapparatuur kunnen gezondheidsklachten zoals gevoelens van ongemak of pijn niet worden uitgesloten. Las regelmatig pauzes in en raadpleeg bij terugkerende problemen een arts.

Conformiteitsverklaring

Hierbij verklaart Jöllenbeck GmbH dat dit product voldoet aan de relevante veiligheidsbepalingen van de EU-richtlijn 1999/5/EC. De volledige conformiteitsverklaring kunt u opvragen op onze website www.speedlink.com.

Opmerking over de conformiteit

Velden met een sterke statische, elektrische of hoogfrequente lading (radiotoestellen, draadloze telefoons, ontladingen van microgolven) kunnen van invloed zijn op de werking van het apparaat (de apparaten). Probeer in dat geval de afstand tot de storende apparaten te vergroten.

Technische ondersteuning

Neem bij technische problemen met dit product contact op met onze ondersteuning; u kunt hen het snelste bereiken via onze website www.speedlink.com.

Bewaar deze informatie voor toekomstige naslag.

PL

Użytkowanie zgodne z przeznaczeniem

Ten produkt jest przeznaczony tylko do podłączenia do komputera PC. Produkt nie wymaga konserwacji. Nie wolno go używać przy widocznych zewnętrznych uszkodzeniach. Jöllenbeck GmbH nie ponosi żadnej odpowiedzialności za uszkodzenia produktu lub obrażenia u ludzi na skutek nieuważnego, nieprawidłowego, niewłaściwego lub niezgodnego z określonym przez producenta użytkowania produktu.

Informacje na temat akumulatorów

Stosować tylko przepisany typ baterii. Nie wrzucać baterii do ognia ani nie narażać ich na działanie wysokich temperatur. Stare lub zużyte baterie natychmiast wymieniać. Zapasowe bateria przechowywać poza zasięgiem dzieci. Jako użytkownik masz prawny obowiązek prawidłowego usuwania zużytych baterii lub akumulatorów.

Usuwanie

Symbol przekreślonego pojemnika na odpady oznacza, że produktu nie wolno wyrzucać ze zwykłymi, niesegregowanymi odpadami domowymi. Ponieważ urządzenia elektryczne mogą zawierać szkodliwe substancje, które w przypadku niewłaściwej utylizacji lub składowania mogą zagrażać środowisku naturalnemu i Twojemu zdrowiu, należy je utylizować osobno. Jako użytkownik końcowy masz obowiązek dostarczyć zużyte urządzenie do oficjalnie wyznaczonego punktu zbiórki odpadów. Informacje o punktach zbiórki można otrzymać w lokalnej administracji, miejscowym zakładzie utylizacji odpadów lub w sklepie, w którym produkt został nabyty. Utylizując urządzenie w oficjalnie wyznaczonym punkcie zbiórki odpadów wnosisz wkład w prawidłowy recycling i ochronę środowiska. W przypadku nabycia nowego urządzenia jego dystrybutor oferuje możliwość przyjęcia zużytych urządzeń i ich bezpłatnej utylizacji, jeśli oddane urządzenie jest tego samego rodzaju i jeśli posiada te same funkcje, co nowo nabyty produkt. W sklepach detalicznych o powierzchni handlowej przeznaczonej na sprzęt elektryczny i elektroniczny, liczącej co najmniej 400 metrów kwadratowych lub w punktach zbiórki oficjalnie wyznaczonych przez sklep w jego bezpośrednim otoczeniu można bezpłatnie oddać zużyte drobne urządzenia elektryczne i elektroniczne (których wymiary zewnętrzne nie przekraczają 25cm), bez zobowiązania do zakupu podobnego urządzenia. Ewentualne akumulatory lub baterie znajdujące się w urządzeniu należy w miarę możliwości wyjąć z urządzenia przed jego utylizacją. Niedozwolony sposób utylizacji urządzeń, akumulatorów i baterii przez użytkownika grozi sankcjami, przewidzianymi przez obowiązujące ustawodawstwo.

Zagrożenia dla zdrowia

W przypadku skrajnie długiego posługiwania się urządzeniami do wprowadzania może dojść do problemów zdrowotnych, jak złe samopoczucie czy bóle głowy. Dlatego należy robić regularne przerwy, a w razie powtarzających się problemów należy zasięgnąć porady lekarza.

Deklaracja zgodności

Jöllenbeck GmbH oświadcza niniejszym, że ten produkt jest zgodny z odpowiednimi przepisami bezpieczeństwa dyrektywy 1999/5/WE. Kompletny tekst deklaracji zgodności można uzyskać na naszej stronie internetowej www.speedlink.com.

Informacja o zgodności

Silne pola elektrostatyczne, elektryczne lub elektromagnetyczne o wysokiej częstotliwości (urządzenia

radiowe, telefony przenośne, telefony komórkowe, mikrofalówki, rozładowania elektryczne) mogą być przyczyną zakłóceń w działaniu urządzenia (urządzeń). W takim wypadku należy zachować większą odległość od źródeł zakłóceń.

Pomoc techniczna

W razie problemów technicznych z tym produktem proszę zwrócić się do naszej pomocy technicznej, z która najszybciej można skontaktować się przez naszą stronę internetową www.speedlink.com.

Prosimy zachować tę informację do późniejszego wykorzystania.

TR

Tekniğine uygun kullanım

Bu ürün yalnızca bir PC'ye bağlanmaya yönelik giriş aygıtı olarak uygundur. Ürün, bakım gerektirmez. Dış hasarlar mevcutsa kullanmayın. Jöllenbeck GmbH, dikkatsiz, tekniğine aykırı, hatalı veya üretici tarafından belirlenmiş amaç doğrultusunda kullanılmaması durumunda üründeki hasarlardan ya da yaralanmalardan sorumlu değildir.

Pil ile ilgili açıklamalar

Yalnızca belirtilen tip pil kullanın. Bataryaları ateşe atmayın veya yüksek sıcaklıklara maruz bırakmayın. Eski ve zayıf pilleri hemen yenisiyle değiştirin. Yedek pilleri çocukların ulaşamayacağı yerde muhafaza edin. Nihai tüketici olarak kullanılmış pil ve bataryaları nizami bir şekilde tasfiye etmekle yükümlüsünüz.

Tasfiye

Üzerine çizgi çekilmiş çöp tenekesinin simgesi ürünün evsel atıklara atılmaması gerektiğini belirtir. Elektronik cihazlar usulüne uygun olarak tasfiye veya depolama yapılmadığında çevreye ve sağlığınıza zarar verebilen zararlı maddeler içerebileceğinden bu cihazlar ayrı olarak tasfiye edilmelidir. Yasal olarak elektronik cihazları, resmi bir elektronik cihazlar toplama yerine iade etmekle son kullanıcı olarak siz yükümlüsünüz. Yakınınzdaki toplama noktaları hakkındaki bilgilere yerel makamlardan, geri dönüşüm merkezlerinden ya da ürünü satın aldığınız dükkandan sahip olabilirsiniz. Resmi bir toplama yerinde tasfiye edilerek tekniğini uygun geri dönüşüme ve çevre korumasına katkıda bulunursunuz. Yeni bir cihaz satın aldığınızda ürün dağıtıcısı karşılıklı olarak eski cihazları geri alma ve ücretsiz olarak tasfiye etme olanağı sunar, bunun koşulu geri verilen cihazın aynı değerde olması ve yeni satın ürünün aynı özelliklerine sahip olmasıdır. En az 400 metrekarelik satış alanına sahip olan elektrikli ve elektronik cihaz perakende satış mağazalarında veya perakende satış mağazası tarafından resmi olarak sunulan toplama yerlerinde hemen yakınında küçük elektrikli ve elektronik eski cihazlar (dış çapları 25cm üzeri olmayan) ücretsiz olarak ve benzer türden bir cihazı satın alma yükümlülüğü olmadan teslim edilebilir. Muhtemelen mevcut olan bataryalar/aküler mümkünse tasfiyeden önce cihazdan çıkarılmalıdır. İzin verilmeyen cihazların, bataryaların ve akülerin kullanıcı tarafından tasfiyesi geçerli yasaya göre yaptırımlara neden olur.

Sağlık riskleri

Giriş cihazlarının çok uzun süre kullanılması durumunda rahatsızlık ya da ağrı gibi sağlık şikayetleri meydana gelebilir. Bu nedenle sık sık ara verin ve tekrarlanan problemler durumunda bir doktora başvurun.

Uygunluk beyanı

İşbu belgeyle Jöllenbeck GmbH, bu ürünün AB Yönergesi 1999/5/EC'ye ilişkin önemli güvenlik yönetmeliklerine uyumlu olduğunu beyan eder. Uygunluk beyanının tamamını www.speedlink.com adlı web sitemizden talep edebilirsiniz.

Uygunluk açıklaması

Güçlü statik, elektrikli veya yüksek frekanslı alanların etkisi ile (radyo istasyonları, mobil telefonlar, mikrodalga boşalımları) aygıtın (aygıtların) işlevleri kısıtlanabilir. Bu durumda parazite yol açan cihazlara mesafeyi büyültmeye çalışın.

Teknik destek

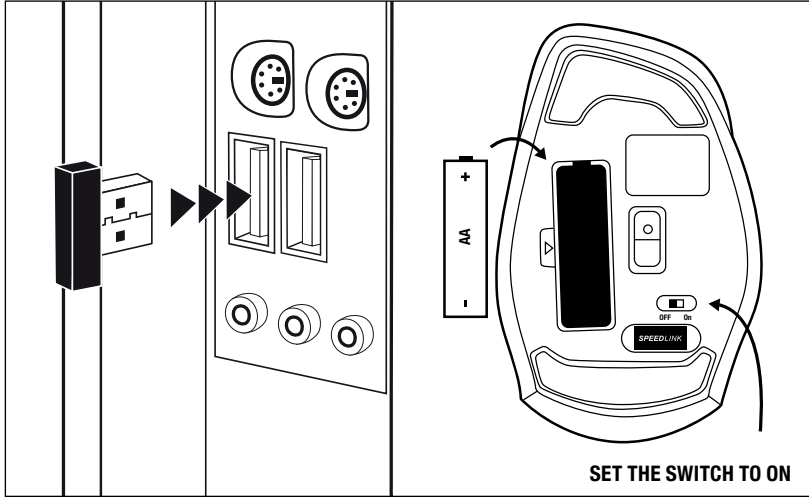
Bu ürüne ilgili teknik zorluklarla karşılaşmanız durumunda lütfen müşteri destek birimimize başvurun. Buraya en hızlı www.speedlink.com adlı web sayfamızdan ulaşabilirsiniz.

Lütfen bu bilgiyi daha sonra kullanmak üzere saklayın,

SPEEDLINK® INFO GUIDE

EN, DE, FR, ES, RU, IT, NL, PL, TR

VERS. 1.0



SL-630000-BKBK
SL-630000-BKRD
SL-630000-BKWE



SPEEDLINK®

TECHNICAL SUPPORT

Having technical problems with this product? Get in touch with our Support team – the quickest way is via our website: www.speedlink.com.

© 2015 Jöllenbeck GmbH. All rights reserved. SPEEDLINK, the SPEEDLINK word mark and the SPEEDLINK swoosh are registered trademarks of Jöllenbeck GmbH. All trademarks are the property of their respective owner. Jöllenbeck GmbH shall not be made liable for any errors that may appear in this manual. Information contained herein is subject to change without prior notice. Please keep this information for later reference. JÖLLENBECK GmbH, Kreuzberg 2, 27404 Weertzen, GERMANY

Intended use

This product is only intended as an input device for connecting to a computer. This product is sealed. Do not use it if damage is seen. Jöllenberg GmbH accepts no liability whatsoever for any damage to this product or injuries caused due to careless, improper or incorrest use of the product or use of the product for purposes not recommended by the manufacturer.

Battery safety

Only use the recommended battery type. Never dispose of batteries in a fire and never expose them to high temperatures. Always replace old or weak batteries promptly. Keep batteries out of children’s reach. As an end-user, you are legally obliged to dispose of used batteries correctly.

Disposal information

The crossed-out wheelie-bin symbol means that you must not dispose of this product together with unsorted household waste. As electrical devices can contain harmful substances which may cause environmental damage or harm to your health if not disposed of correctly, please dispose of these products separately. As the end user, you are required by law to dispose of used electrical equipment at an official recycling point. For information about local recycling points, contact your local authority, civic amenity site or the business where you purchased this product. By disposing of electrical products at an official recycling point, you are doing your bit to ensure equipment is recycled correctly and professionally, and our environment is protected. When purchasing a new product, the retailer will let you hand in old products and dispose of them free of charge provided the product you are handing in is of a similar type and has the same functions as the product you are purchasing. You can hand in small used electrical and electronic equipment (measuring no longer than 25 cm on any one side) for free and with no obligation to purchase a similar product at electrical and electronic retail outlets with sales areas larger than 400m2 or at nearby recycling points designated by the retail outlet. Wherever possible, remove any batteries before disposing of the device. Under law, as a user you face the risk of penalties if you dispose of devices and batteries illegally.

Health risks

Extended use of input devices may cause health problems such as discomfort or pain; as such, take regular breaks and consult a doctor if problems persist.

Declaration of conformity

Jöllenberg GmbH hereby declares that this product conforms to the relevant safety regulations of EU Directive 1999/5/EC. The full Declaration of Conformity can be requested via our website at www.speedlink.com.

Conformity notice

Operation of the device (the devices) may be affected by strong static, electrical or high-frequency fields (radio installations, mobile telephones, microwaves, electrostatic discharges). If this occurs, try increasing the distance from the devices causing the interference.

Technical support

Having technical problems with this product? Get in touch with our Support team – the quickest way is via our website: www.speedlink.com.

Please keep this information for later reference.

Bestimmungsgemäßer Gebrauch

Dieses Produkt ist nur als Eingabegerät für den Anschluss an einen Computer geeignet. Das Produkt ist wartungsfrei. Verwenden Sie es nicht bei äußeren Beschädigungen. Die Jöllenberg GmbH übernimmt keine Haftung für Schäden am Produkt oder Verletzungen von Personen aufgrund von unachtsamer, unsachgemäßer, falscher oder nicht dem vom Hersteller angegebenen Zweck entsprechender Verwendung des Produkts.

Batteriehinweise

Verwenden Sie nur den vorgeschriebenen Batterietyp. Batterien nicht ins Feuer werfen oder hohen Temperaturen aussetzen. Ersetzen Sie alte und schwache Batterien sofort. Bewahren Sie Ersatzbatterien außerhalb der Reichweite von Kindern auf. Als Endverbraucher sind Sie gesetzlich dazu verpflichtet, verbrauchte Batterien und Akkus ordnungsgemäß zu entsorgen.

Entsorgung

Das Symbol der durchgestrichenen Mülltonne bedeutet, dass dieses Produkt nicht mit dem unsortierten Hausmüll entsorgt werden darf. Da Elektrogeräte Schadstoffe enthalten können, die bei nicht-sachgemäßer Entsorgung oder Lagerung die Umwelt und Ihre Gesundheit schädigen können, sind diese getrennt zu entsorgen. Sie sind als Endnutzer gesetzlich verpflichtet, ausgesorgte Elektrogeräte an einer offiziell ausgewiesenen Sammelstelle abzugeben. Informationen zu Sammelstellen in Ihrer Nähe erhalten Sie bei örtlichen Behörden, Wertstoffhöfen oder dem Geschäft, in dem Sie dieses Produkt erworben haben. Durch die Entsorgung in einer offiziellen Sammelstelle leisten Sie einen Beitrag zum fachgerechten Recycling und Umweltschutz. Bei Erwerb eines neuen Gerätes bietet dessen Vertreter die Möglichkeit, im Gegenzug Altgeräte entgegenzunehmen und kostenlos zu entsorgen, sofern das zurückgegebene Gerät gleichwertiger Art ist und dieselben Funktionen aufweist wie das neu erworbene Produkt. ufsfläche von mindestens 400 Quadratmetern für Elektro- und Elektronikgeräte oder an vom Einzelhandelsgeschäft offiziell ausgewiesenen Sammelstellen in dessen unmittelbarer Umgebung können Klein-Elektro- und Elektronik-Altgeräte (keine äußere Abmessungen über 25 cm) kostenlos und ohne Verpflichtung zum Kauf eines gleichartigen Gerätes abgegeben werden. Eventuell vorhandene Batterien/Akkus müssen, soweit möglich, vor der Entsorgung aus dem Gerät entfernt werden. Die unerlaubte Entsorgung von Geräten, Batterien und Akkus durch den Nutzer führt zu Sanktionen gemäß der geltenden Gesetzgebung.

Gesundheitsrisiken

Bei extrem langer Benutzung von Eingabegeräten kann es zu gesundheitlichen Beschwerden wie Unbehagen oder Schmerzen kommen. Legen Sie regelmäßig Pausen ein und holen Sie bei wiederkehrenden Problemen ärztlichen Rat ein.

Konformitätserklärung

Hiermit erklärt die Jöllenberg GmbH, dass dieses Produkt konform mit den relevanten Sicherheitsbestimmungen der EU-Richtlinie 1999/5/EC ist. Die komplette Konformitätserklärung können Sie auf unserer Webseite unter www.speedlink.com anfordern.

Konformitätshinweis

Unter Einwirkung von starken statischen, elektrischen oder hochfrequenten Feldern (Funkanlagen, Mobiltelefonen, Mikrowellen-Entladungen) kann es zu Funktionsbeeinträchtigungen des Gerätes (der Geräte) kommen.

Versuchen Sie in diesem Fall, die Distanz zu den störenden Geräten zu vergrößern.

Technischer Support

Bei technischen Schwierigkeiten mit diesem Produkt wenden Sie sich bitte an unseren Support, den Sie am schnellsten über unsere Webseite www.speedlink.com erreichen.

Bitte bewahren Sie diese Information zur künftigen Verwendung auf.

FR

Utilisation conforme

Ce produit est uniquement destiné à la recharge d’appareils compatibles et à une utilisation dans des locaux fermés. Ce produit ne requiert pas d’entretien. Ne pas l’utiliser s’il présente des dommages extérieurs. La société Jöllenberg GmbH décline toute responsabilité en cas de dommages sur des personnes, des animaux ou des biens dus à une utilisation du produit inconsiderée, incorrecte, erronée ou contraire aux instructions données par le fabricant.

Remarques relatives aux piles

Utilisez uniquement le type de piles prescrit. Ne pas jeter les piles au feu et ne pas les exposer à des températures élevées. Dès que les piles sont usées, elles doivent être remplacées. Conservez les piles de réserve hors de portée des enfants. En tant qu'utilisateur, vous êtes tenu d'éliminer correctement les piles et accus usagés.

Élimination

Le symbole représentant une poubelle barrée signifie que ce produit ne doit pas être placé avec les ordures ménagères.
 Les appareils électriques peuvent contenir des substances toxiques susceptibles de nuire à l’environnement et à votre santé en cas d’élimination ou de stockage incorrects et ils doivent donc être éliminés séparément. En tant que consommateur, vous êtes tenu par la loi de déposer les appareils électriques usagés dans une borne de collecte officielle. Pour connaître les bornes de collecte proches de chez vous, adressez-vous aux services de votre commune, aux décharges locales ou au magasin où vous avez acheté ce produit. En déposant vos appareils usagés dans une borne de collecte officielle, vous contribuez à garantir leur recyclage dans les règles de l’art et à protéger l’environnement. Lorsque vous achetez un nouvel appareil, son distributeur vous donne la possibilité de reprendre en échange votre ancien équipement et de l’éliminer gratuitement dans la mesure où l’équipement repris est de type équivalent et présente les mêmes fonctions que le nouveau produit acheté. Les petits appareils électriques et électroniques usagés (dont toutes les dimensions extérieures sont inférieures à 25 cm) peuvent être déposés gratuitement, et sans obligation d’acheter un équipement équivalent, dans les magasins de détail disposant d’une surface de vente consacrée aux équipements électriques et électroniques d’au moins 400 m² ou dans des bornes de collecte officiellement indiquées par le magasin et situées dans les environs immédiats. Retirer dans la mesure du possible les accumulateurs et piles qui se trouvent dans les appareils avant leur élimination. L’élimination par les consommateurs d’appareils, de piles et d’accumulateurs de manière non autorisée entraîne des sanctions conformément à la législation en vigueur.

Risques pour la santé

L’utilisation extrêmement prolongée de périphériques de saisie peut entraîner des troubles physiologiques, tels que des gênes ou des douleurs. Veillez à faire des pauses régulièrement et consultez un médecin en cas de problèmes récurrents.

Déclaration de conformité

La société Jöllenberg GmbH déclare que ce produit est conforme aux directives de sécurité afférentes de la directive de l’Union européenne 1999/5/CE. Vous pouvez demander à recevoir la déclaration de conformité complète en allant sur notre site Web à l’adresse www.speedlink.com.

Indication de conformité

La présence de champs statiques, électriques ou à haute fréquence intenses (installations radio, téléphones mobiles, décharges de micro-ondes) peut perturber le bon fonctionnement de l’appareil (ou des appareils). Dans ce cas, essayez d’éloigner les appareils à l’origine des perturbations.

Assistance technique

En cas de difficultés techniques concernant ce produit, veuillez vous adresser à notre service d’assistance technique. Le moyen le plus rapide consiste à le contacter par le biais de notre site Web www.speedlink.com.

Veuillez conserver ces informations afin de pouvoir vous y référer ultérieurement.

ES

Uso según instrucciones

Este producto sólo vale para conectarlo a un ordenador como dispositivo de inserción de datos. El producto no necesita mantenimiento. No lo utilice si presenta daños externos. Jöllenberg GmbH no asume la garantía por daños causados al producto o lesiones de personas debidas a una utilización inadecuada o impropia, diferente de la especificada en el manual, ni por manipulación, desarme del aparato o utilización contraria a la puntualizada por el fabricante del mismo.

Nota sobre pilas

Utiliza sólo pilas apropiadas para este tipo de aparato. No arrojes las baterías al fuego ni las espongas a temperaturas elevadas. Reemplaza de inmediato las pilas gastadas por otras nuevas. Guarda siempre las pilas de reservar fuera del alcance de los niños. Estás legalmente obligado como consumidor a depositar las pilas y baterías usadas en contenedores adecuados tras su vida útil.

Reciclaje

El icono de un contenedor de basura tachado significa que este material no se ha de depositar en contenedores de basura doméstica sin clasificar. Los aparatos eléctricos pueden contener sustancias nocivas y en caso de no ser debidamente reciclados pueden resultar peligrosos para el medio ambiente o la salud de las personas y, por lo tanto, tienen que ser debidamente reciclados. Como usuario estás obligado legalmente a depositar los aparatos eléctricos, tras su vida útil, en los contenedores apropiados de un punto limpio oficial. Infórmate sobre el punto limpio más próximo a tu domicilio en el ayuntamiento de tu demarcación, llamando a empresas de reciclado de la zona o en la tienda en la que has adquirido este producto o las pilas. Entregando los aparatos eléctricos a un punto limpio oficial, estarás contribuyendo al reciclaje adecuado y a la protección del medio ambiente. Al adquirir un electrodoméstico nuevo, cabe la posibilidad de que el establecimiento donde lo hayamos comprado se haga cargo del viejo aparato de forma gratuita, siempre y cuando el viejo aparato tengan las mismas características y funciones que el nuevo producto. En los establecimientos con un área de por lo menos 400 metros cuadrados para la exposición de electrodomésticos y aparatos eléctricos, o en puntos de recogida con el distintivo oficial en el municipio, se pueden entregar

pequeños aparatos eléctricos o electrónicos inservibles (con dimensiones externas de no más de 25 cm) de forma gratuita y sin la obligación de comprarse un aparato nuevo. Las pilas y baterías que puedan tener deben ser retiradas del aparato antes del reciclado. El reciclaje no autorizado de aparatos, baterías y pilas por el consumidor puede conducir a sanciones de acuerdo con la ley vigente.

Riesgos para la salud

Un exceso en la utilización de dispositivos para introducción de datos puede acarrear problemas de salud, entumecimiento o dolores. Haz pausas con cierta regularidad, y en caso de repetirse los síntomas acude inmediatamente al médico.

Declaración de conformidad

Por la presente Jöllenberg GmbH declara que este producto ha sido fabricado de conformidad con las disposiciones de seguridad de la directiva de la UE 1999/5/EC. La declaración completa de conformidad puede bajarse de nuestra página web www.speedlink.com.

Advertencia de conformidad

Bajo los efectos de fuertes campos eléctricos, estáticos o de alta frecuencia (emisores, teléfonos inalámbricos y móviles, descargas de microondas) pueden aparecer señales parasitarias que perturben el buen funcionamiento del aparato (los aparatos). En caso necesario conviene que la distancia con los aparatos implicados sea la mayor posible.

Soporte técnico

En caso de surgir complicaciones técnicas con el producto, dirígete a nuestro servicio de soporte, podrás entrar rápidamente en la página web www.speedlink.com.

Conserve esta información para consultarla en el futuro.

RU

Использование по назначению

Устройство предназначено только для использования в качестве устройства для ввода на компьютер. Изделие не нуждается в техническом обслуживании. Не используйте его, если на его наружной части имеются повреждения. Jöllenberg GmbH не несет ответственности за ущерб изделию или травмы лиц вследствие неосторожного, ненадлежащего, неправильного или не соответствующего указанной производителем цели использования изделия.

Информация об элементах питания

Используйте только батареи предписанного типа. Не бросать батарейки в огонь и не подвергать их воздействию высоких температур. Незамедлительно меняйте старые и севшие батарейки. Храните запасные батарейки в недоступном для детей месте. В качестве конечного потребителя вы обязаны соответствующим образом утилизировать старые батарейки и аккумуляторы.

Утилизация

Символ перечеркнутого мусорного бака говорит о том, что это изделие нельзя выбрасывать в несортированный бытовой мусор. В электроприборах могут содержаться вредные вещества, которые в случае неправильных утилизации или хранения электроприборов могут навредить окружающей среде и здоровью человека. Поэтому их следует утилизировать отдельно. В качестве конечного пользователя вы по закону обязаны сдавать старые электроприборы на официальных сборных пунктах. Информацию об официальных сборных пунктах старых электроприборов вблизи можно получить в местных органах

власти, местных предприятиях по утилизации отходов или в магазине, где было куплено это изделие. Сдавая старые электроприборы на официальных сборных пунктах, вы вносите вклад в правильную утилизацию и защиту окружающей среды. При приобретении нового прибора/устройства его продавец предлагает возможность сдать ему старые приборы/устройства, бесплатную утилизацию которых он обещает, если сдаваемые приборы/устройства являются одного типа с новыми приобретаемыми приборами/устройствами и имеют одинаковые с ними функции. В розничных магазинах с торговой площадью не меньше 400 квадратных метров для электро- и электронных приборов/устройств или в официальной назначенных розничным магазином пунктах сбора непосредственно рядом с ним можно бесплатно сдавать небольшие электрические и электронные приборы/устройства (их наружные размеры не должны превышать 25см) без обязательства покупки однотипного прибора/устройства. Если в приборе/устройстве имеются батарейки/аккумуляторы, их, по возможности, следует вынуть перед утилизацией прибора/устройства. Противозаконная утилизация приборов/устройств, батареек и аккумуляторов пользователем ведет к санкциям согласно действующему законодательству.

Риски для здоровья

Крайне продолжительное использование устройств ввода данных может привести к возникновению жалоб, связанных со здоровьем (например, к недомоганию или болям). Регулярно делайте перерывы, а если проблемы будут повторяться, обратитесь за советом к врачу.

Заявление о соответствии

Данным Jöllenberg GmbH заявляет, что это изделие отвечает соответствующим положениям о безопасности Директивы ЕС 1999/5/EC. Полное заявление о соответствии можно затребовать на нашем сайте по адресу www.speedlink.com.

Информация о соответствии

Из-за влияния сильных статических, электрических или высокочастотных полей (излучение радиоустановок, мобильных телефонов, микроволновых печей) могут возникнуть радиопомехи. В этом случае нужно увеличить расстояние от источников помех.

Техническая поддержка

Если с этим изделием возникают технические сложности, обращайтесь в нашу службу поддержки, быстрее всего это можно сделать через наш веб-сайт www.speedlink.com.

Сохраните эту информацию для использования в будущем.

IT

Utilizzo conforme alle disposizioni

Questo prodotto è adatto unicamente come dispositivo di input su un computer. Il prodotto non richiede manutenzione. Non utilizzarlo in presenza di danni esterni. La Jöllenberg GmbH non risponde di danni al prodotto o lesioni di persone causati da un utilizzo del prodotto involontario, improprio, erroneo o non indicato dal produttore.

Avvertenze sulle batterie

Utilizzare soltanto batterie del tipo indicato. Non gettare le batterie nel fuoco o esporle a temperature elevate. Sostituire immediatamente batterie vecchie e scariche. Conservare le batterie di ricambio lontano dalla portata dei bambini. Il consumatore finale per legge è tenuto a smaltire correttamente le batterie monouso e mricaricabili esauste.

Försäkran om överensstämmelse

Jöllenberg GmbH försäkrar att den här produkten uppfyller de relevanta säkerhetskraven i EU-direktiv 1999/5/EC. En fullständig försäkran om överensstämmelse kan beställas på vår webbsida under www.speedlink.com.

Information om funktionsstörningar

Starka statiska, elektriska och högfrekventa fält (radioanläggningar, mobiltelefoner, urladdningar från mikrovågsugnar) kan påverka apparatens/apparaternas funktion. I så fall ska du försöka öka avståndet till den apparat som stör.

Teknisk support

Om du får tekniska problem med produkten kan du vända dig till vår support. Du når den snabbast genom vår webbsida www.speedlink.com.

Spara den här informationen för senare bruk.

FI



Määräysten mukainen käyttö

Tämä tuote soveltuu vain tietojen syöttämiseen tietokoneeseen liittämisen jälkeen. Tuotetta ei tarvitse huoltaa. Älä käytä sitä, jos havaitset ulkoisia vaurioita. Jöllenberg GmbH ei ota minkäänlaista vastuuta tuotteeseen syntyvistä vaurioista tai henkilöiden loukkaantumisista, jotka johtuvat tuotteen huolimattomasta, asiattomasta, virheellisestä tai valmistajan ohjeiden vastaisesta, käyttötarkoituksesta poikkeavasta käytöstä.

Paristoa koskevia ohjeita

Käytä ainoastaan ilmoitettua paristotyyppiä. Älä heitä paristoja avotuleen tai altista niitä korkeille lämpötiloille. Vaihda vanhat ja heikot paristot heti. Säilytä varaparistot poissa lasten ulottuvilta. Loppukäyttäjänä sinulla on lakisääteinen velvollisuus hävittää käytetyt paristot ja akut asianmukaisesti.

Hävittäminen

 Ylivedetyn jätteastian symboli tarkoittaa, ettei tätä tuotetta saa hävittää lajittelemattoman kotitalousjätteen seassa.  Koska sähkölaitteet voivat sisältää haitallisia aineita, jotka voivat muussa kuin asianmukaisessa hävittämisessä tai varastoinnissa vahingoittaa ympäristöä ja terveyttä, ne on hävitettävä lajiteltuna. Sinulla on loppukäyttäjänä lakisääteinen velvollisuus toimittaa käytöstä otetut sähkölaitteet viralliseen keräyspisteeseen. Tietoja keräyspisteistä lähelläsi saat paikallisilta viranomaisilta, jätteasemilta tai siitä liikkeestä, josta olet ostanut tämän tuotteen. Kun hävität tuotteen virallisen keräyspisteen kautta, teet oman osasi asianmukaisen kierrätyksen ja ympäristönsuojelun suhteen. Ostaessasi uuden laitteen sen myyjä mahdollistaa käytettyjen laitteiden palautuksen ja maksuttoman hävittämisen, mikäli palautettava laite on tyypiltään vastaava ja toimintoiltaan samankaltainen kuin uusi ostettu tuote. Vähittäismyymälöihin, joissa on vähintään 400 neliömetrin myyntiala sähkö- ja elektroniikkalaitteille, tai vähittäismyymälän virallisesti osoittamiin keräyspisteisiin niiden välittömässä läheisyydessä voidaan palauttaa käytettyjä piensähkö- ja elektroniikkalaitteita (ulkomitat korkeintaan 25cm) maksuttomasti ja ilman velvoitetta samankaltaisen laitteen ostoon. Mahdollisesti olemassa olevat paristot/akut on, mikäli mahdollista, poistaa laitteesta ennen hävittämistä. Käyttäjän suoritama luvaton laitteiden, paristojen ja akkujen hävittäminen johtaa seuraamuksiin voimassa olevan lainsäädännön mukaisesti.

Terveyshaitat

Äärimmäisen pitkä syöttölaitteiden käyttö voi aiheuttaa terveydellisiä vaivoja, kuten huonoa oloa tai kipuja. Pidä säännöllisesti taukoja ja kysy lääkäreiltä apua, jos ongelmat toistuvat.

Vaativuuden mukaisuusvakuutus

Jöllenberg GmbH vakuuttaa, että tämä tuote on EU-direktiivin 1999/5/EY turvamääräysten mukainen. Vaativuuden mukaisuusvakuutus on kokonaisuudessaan yrityksemme kotisivulla osoitteessa www.speedlink.com.

Vaativuuden mukaisuutta koskeva huomautus

Voimakkaat staattiset, sähköiset tai korkeataajuusiset kentät (radiolaitteistot, matkapuhelimet, mikroaaltopurkaukset) voivat vaikuttaa laitteen (laitteiden) toimintaan. Laitte on silloin yrittettävä siirtää kauemmas häiriön aiheuttavista laitteista.

Tekninen tuki

Jos sinulla on teknisiä ongelmia tämän tuotteen suhteen, käänny tukemme puoleen. Tukeen saat nopeimmin yhteyttä verkkosivumme www.speedlink.com kautta.

Säilytä nämä tiedot myöhempää käyttöä varten.

NO

Forskriftsmessig bruk

Dette produktet er kun ment som inn-data apparat for tilkobling til en datamaskin. Produktet er vedlikeholdsfritt. Må ikke brukes ved ytre synlige skader. Jöllenberg GmbH ta intet ansvar for produktet eller for personskader som skyldes ikke forskriftsmessig eller feil bruk, eller bruk av produktet utover det som er angitt fra produsenten.

Batterianvisninger

Bruk kun den angitte batteritypen. Ikke kast batterier inn i ild eller utsett dem for høye temperaturer. Skift straks ut gamle og svake batterier. Oppbevar reservebatterier utilgjengelige for barn. Som sluttforbruker er du juridisk ansvarlig for at bruke batterier og ladbare batterier avfallshåndteres korrekt.

Deponering

 Søppelkassen med strek over angir at produktet ikke skal kastes sammen med usortert husholdningsavfall.  Elektroniske apparater inneholder potensielt helse- og miljøskadelige stoffer som krever separat, forskriftsmessig kassering. Som sluttforbruker er du lovpålagt å levere inn brukte elektroniske apparater til et godkjent innsamlingssted. Kontakt de lokale myndighetene, en gjenvinningsstasjon eller butikken du kjøpte produktet hos for mer informasjon om godkjente innsamlingssteder der du bor. Når du leverer inn produktet for forskriftsmessig kassering og resirkulering, er du med på å beskytte miljøet. Ved kjøp av et nytt apparat kan det gamle apparatet (forutsatt at det er likeverdig med det nye med hensyn til type og funksjonalitet) leveres inn og kasseres gratis hos forhandleren. Små elektriske og elektroniske apparater (utvendige mål på maks. 25cm) kan leveres inn gratis på følgende steder, uten forpliktelse til kjøp av et nytt tilsvarende produkt: i detaljbutikker der salgsarealet for elektrisk og elektronisk utstyr utgjør minst 400m2, eller på et nærliggende innsamlingssted som detaljbutikken har godkjent. Eventuelle batterier må fjernes fra apparatet før kassering. Ved ikke-forskriftsmessig kassering av apparater og batterier kan brukeren straffes med sanksjoner iht. gjeldende lovgivning.

Heleserisiko

Ved ekstremt lang bruk av inndataenheter kan føre til

helseproblemer som ubehag eller smerter. Legg derfor inn regelmessige pauser og kontakt lege dersom problemene vedvarer.

Samsvarserklæring

Herved erklærer Jöllenberg GmbH at dette produktet samsvarer med de relevante sikkerhetsbestemmelsene i EU-direktiv 1999/5/EF. Den komplette samsvarserklæringen kan du finne på vår webside under www.speedlink.com.

Samsvarsanvisning

Ved påvirkning av sterke statiske, elektriske eller høyfrekvente felt (radioanlegg, mobiltelefoner, mikrobølge-utladninger) kan det forekomme funksjonsfeil på apparatet/apparatene. Forsøk i så fall å øke avstanden til forstyrrende utstyr.

Teknisk Support

Hvis du har tekniske problemer med dette produktet, må du ta kontakt med vår Support, som du raskest kan nå via vår nettside www.speedlink.com.

Vennligst oppvear denne informasjonen for senere referanse.

RO



Utilizare conformă

Acest produs este adecvat numai ca dispozitiv periferic de intrare, pentru conectarea la un computer. Produsul nu necesită întreținere. Nu utilizați produsul dacă prezintă deteriorări exterioare. Compania Jöllenberg GmbH nu își asumă răspunderea pentru deteriorări ale produsului sau vătămări corporale cauzate de utilizarea neatentă, necorespunzătoare, greșită sau neconformă destinației produsului, indicate de producător.

Indicații privind bateriile

Utilizați numai tipul de baterie specificat. Nu aruncați bateriile în foc și nu le expuneți la temperaturi ridicate. Înlocuiți imediat bateriile vechi și descărcate. Nu păstrați bateriile de schimb la îndemâna copiilor. Ca utilizator final, aveți obligația de a elimina corect bateriile și acumulatorii uzați.

Eliminare

 Simbolul tomberonului tăiat indică faptul că acest produs nu poate fi aruncat la gunoii menajer. Deoarece  aparatele electrice pot conține substanțe nocive, care în caz de eliminare sau depozitare incorectă a aparatelor, pot cauza daune sănătății și mediului, trebuie eliminate separat. Utilizatorii sunt obligați prin lege să predea aparatele electrice nefolositoare la punctele de colectare autorizate. Informații cu privire la punctele de colectare din apropierea dumneavoastră puteți găsi la autoritățile locale, centre de reciclare și la magazinul la care ați achiziționat produsul. Predând aparatul la un punct de colectare oficial contribuți la reciclarea acestuia și la protejarea mediului. La achiziționarea unui nou aparat, vânzătorul vă oferă posibilitatea de a prelua și elimina gratuit aparatele vechi, cu condiția ca aparatul uzat să fie de același tip și să aibă aceleași funcții ca și cel recent achiziționat. În magazinele de vânzare cu amănuntul a aparatelor electrice și electronice cu suprafața de desfacere de minim 400 metri pătrați sau la punctele de colectare oficiale ale magazinelor de vânzare cu amănuntul din imediata vecinătate a acestora pot fi predate aparatele electrice și electronice uzate de mici dimensiuni (sub 25cm la exterior) gratuit și fără niciun fel de obligație, la cumpărarea unui aparat de același tip. Înaintea eliminării aparatului trebuie scoase bateriile/acumulatoarele, dacă există. Eliminarea necorespunzătoare a aparatelor, bateriilor și acumulatorilor de către utilizator este sancționată conform legislației în vigoare.

Riscuri pentru sănătate

În cazul unei utilizări extrem de îndelungate a dispozitivelor periferice de intrare, este posibilă apariția unor probleme de sănătate, de exemplu indispoziție sau dureri. Faceți pauze regulate și, dacă problemele se repetă, consultați medicul.

Declarație de conformitate

Prin prezenta, compania Jöllenberg GmbH declară că acest produs corespunde prevederilor relevante pentru siguranța ale Directivei UE 1999/5/CE. Declarația de conformitate completă poate fi solicitată pe pagina noastră web, la adresa www.speedlink.com.

Informație privind conformitatea

Dacă se află sub influența câmpurilor statice, electrice sau de înaltă frecvență puternice (stații de radio, telefoane mobile, descărcări de microunde), aparatul (aparatele) poate/pot suferi defecțiuni. În acest caz, încercați să măriți distanța față de aparatele perturbatoare.

Asistență tehnică

Dacă aveți probleme tehnice cu acest produs, vă rugăm să vă adresați serviciului nostru de asistență, accesibil cel mai rapid prin pagina noastră web, www.speedlink.com.

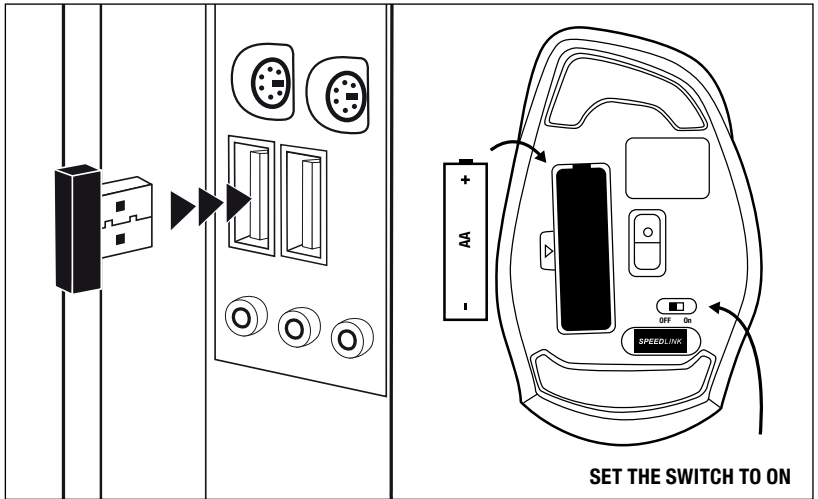
Vă rugăm să păstrați aceste informații pentru a le putea consulta ulterior.

SPEEDLINK®

INFO GUIDE

HU, EL, CZ, PT, DK, SE, FI, NO, RO

VERS. 1.0



SL-630000-BKBK
SL-630000-BKRD
SL-630000-BKWE



SPEEDLINK®

TECHNICAL SUPPORT

Having technical problems with this product? Get in touch with our Support team – the quickest way is via our website: www.speedlink.com.

© 2015 Jöllenberg GmbH. All rights reserved. SPEEDLINK, the SPEEDLINK word mark and the SPEEDLINK swoosh are registered trademarks of Jöllenberg GmbH. All trademarks are the property of their respective owner. Jöllenberg GmbH shall not be made liable for any errors that may appear in this manual. Information contained herein is subject to change without prior notice. Please keep this information for later reference. JÖLLENBECK GmbH, Kreuzberg 2, 27404 Weertzen, GERMANY

