

HD 461G



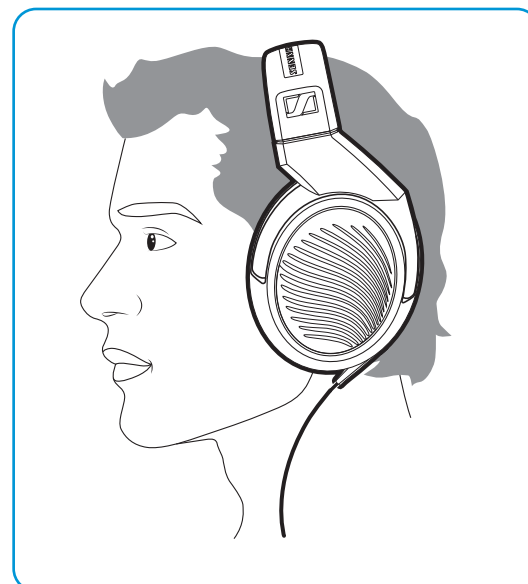
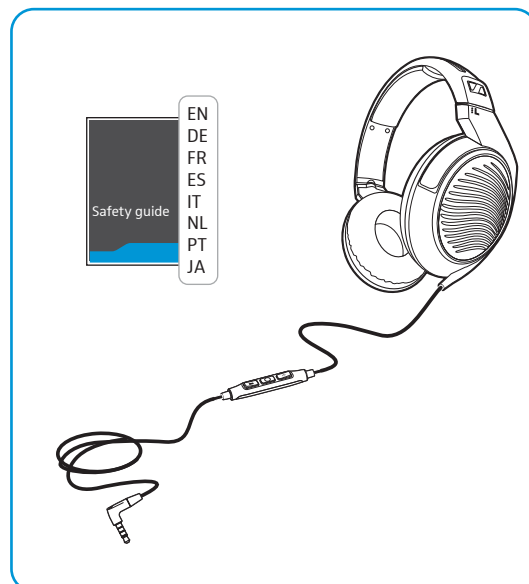
Quick Guide
Kurzanleitung
Guide rapide
Instrucciones resumidas
Guia rápida
Beknopte handleiding
Guia rápido
クイックガイド

SENNHEISER

Delivery includes | Lieferumfang | Contenu |
Volumen de suministro | Dotazione | Leveringsom-
vang | Itens fornecidos | 同梱されているも

Wearing the headphones | Kopfhörer aufsetzen |
Port du casque | Llevar los auriculares | Indossare le
cuffie | Dragen van de hoofdtelefoons | Utilizar os
auriculares | ヘッドフォンの装着

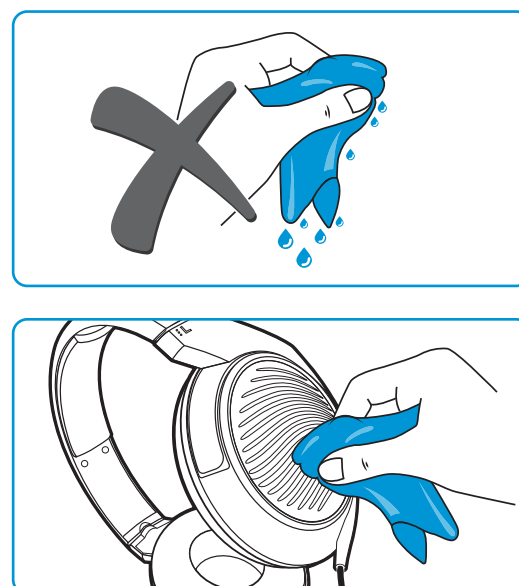
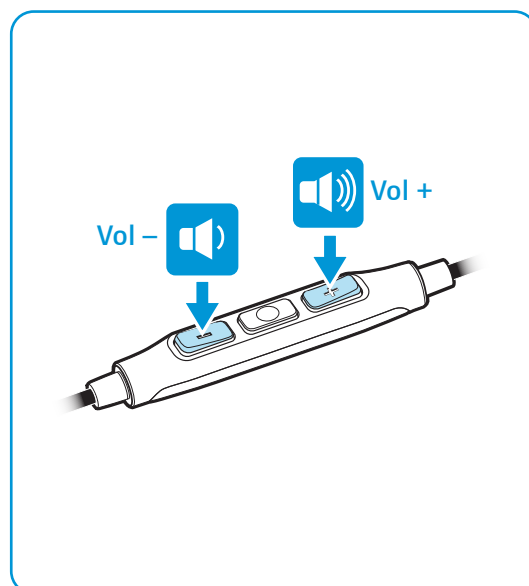
Attaching/Detaching the cable | Kabel anschließen
/entfernen | Branchement/débranchement du câble |
Conectar/desconectar el cable | Collegare/ Scollegare
il cavo | De kabel aansluiten/loskoppelen | Ligar/
Desligar o cabo | ケーブルの取り付け/取り外し



Adjusting the volume | Lautstärke einstellen |
Régler le volume | Ajustar el volumen |
Impostazione del volume | Volume instellen |
Ajustar o volume | 音量を設定する

Care and Maintenance | Pflege und Wartung |
Nettoyage et entretien | Cuidado y mantenimiento
| Pulizia e manutenzione | Onderhoud | Cuidados e
manutenção | お手入れとメンテナンス

Specifications and accessories | Technische
Daten und Zubehör | Caractéristiques techniques
et accessoires | Especificaciones técnicas y
accesorios | Dati tecnici e accessori | Technische
specificaties en toebehoren | Dados técnicos e
acessórios | 技術データとアクセサリ



SENNHEISER

Sennheiser electronic GmbH & Co. KG
Am Labor 1, 30900 Wedemark, Germany
www.sennheiser.com

Publ. 04/15, A01

One or more of these control functions may not work on your Samsung Galaxy device. Please check the user guide of your device for more information. | Einzelne Funktionen sind möglicherweise nicht auf Ihrem Samsung Galaxy-Modell verfügbar. Weitere Informationen finden Sie in der Bedienungsanleitung des Geräts. | Une ou plusieurs de ces fonctions de commande

sont susceptibles de ne pas fonctionner sur votre appareil Samsung Galaxy. Veuillez consulter le guide utilisateur de votre appareil pour plus d'informations. | Es posible que una o más de estas funciones de control no funcionen en su dispositivo Samsung Galaxy. Consulte las instrucciones de uso de su dispositivo para más información. | È possibile che una o più

funzioni di controllo non funzionino sul dispositivo Samsung Galaxy. Consultare il manuale utente del dispositivo per ulteriori informazioni. | Een of meerdere van deze bedieningsfuncties kunnen mogelijk niet op uw Samsung Galaxy toestel functioneren. Lees a.u.b. voor meer informatie de bedieningsinstructies van uw toestel. | Uma ou várias destas funções de

controlo poderão não funcionar no seu dispositivo Samsung Galaxy. Para mais informações, consulte o manual do utilizador do seu dispositivo. | これらコントロール機能の一部は、ご使用のSamsung Galaxy機器では作動しない場合があります。詳細については、ご使用の機器のユーザーガイドをご確認ください。

Music functions | Musikfunktionen | Fonctions musicales | Funciones de música |
Funzioni musicali | Muziek-functies | Funções de música | ミュージック機能

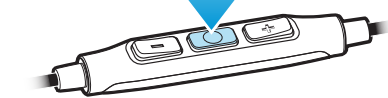
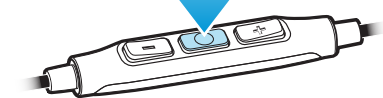
Call functions | Anruffunktionen | Fonctions d'appel | Funciones de llamada |
Funzioni di chiamata | Telefoon-functies | Funções de chamadas | 通話機能

To play/pause the song | Titel abspielen/ anhalten | Lecture/pause du morceau |
Reproducir/ parar título | Riprodurre/ interrompere una traccia | Nummer
afspelen/ stoppen | Reproduzir/parar faixa | タイトルを再生/一時停止します

To play the next song | Nächsten Titel abspielen | Morceau suivant |
Reproducir título siguiente | Riprodurre la traccia successiva | Volgende nummer
afspelen | Reproduzir a faixa seguinte | 次のタイトルを再生します

To accept/end a call | Anruf annehmen/ beenden | Prendre/terminer un appel |
Contestar/ finalizar llamada | Accettare/ Terminare una chiamata | Gesprek
aannemen/ beëindigen | Atender/ terminar chamada | 通話を受ける/終了する

To reject a call | Anruf ablehnen | Rejeter un appel | Rechazar llamada | Rifiutare
una chiamata | Gesprek niet aannemen | Rejeitar chamada | 通話を拒否する



HD 461G

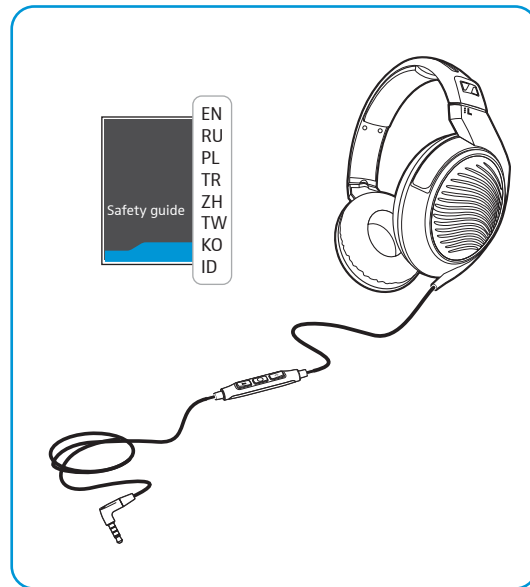


Quick Guide

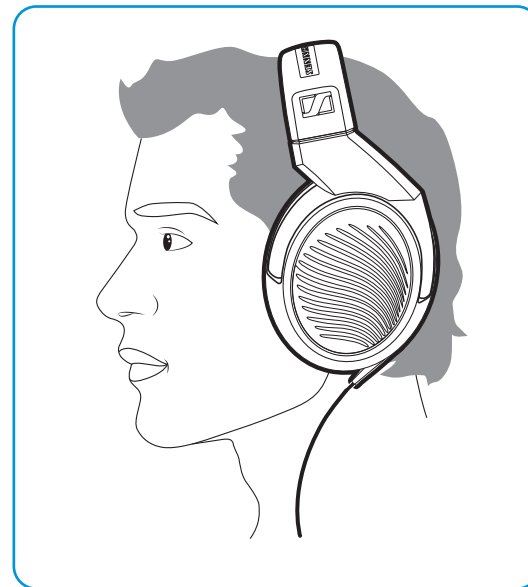
Краткая инструкция
Krótka instrukcja obsługi
Hızlı Kılavuz
快速指南
快速指南
빠른 안내서
Panduan ringkas

SENNHEISER

Delivery includes | Объем поставки | Zakres dostawy | Teslimat Kapsamı | 供货范围 | 包裝內容 | 구성품 | Isi Kemasan



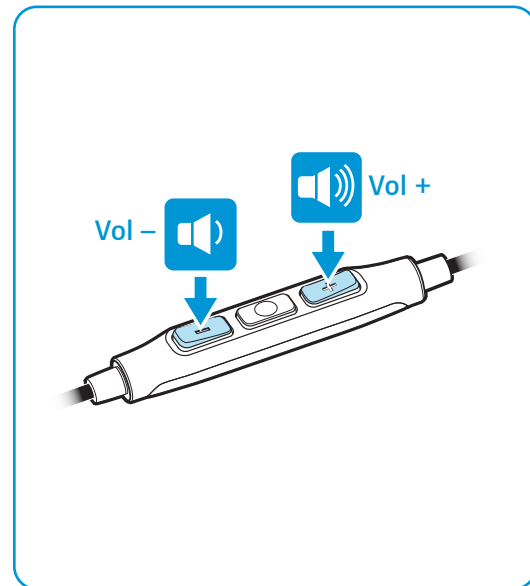
Wearing the headphones | Ношение наушников | Nakładanie słuchawek | Kulaklığı takma | 佩戴耳机 | 佩戴耳机 | 헤드폰 착용 방법 | Memasang headphone



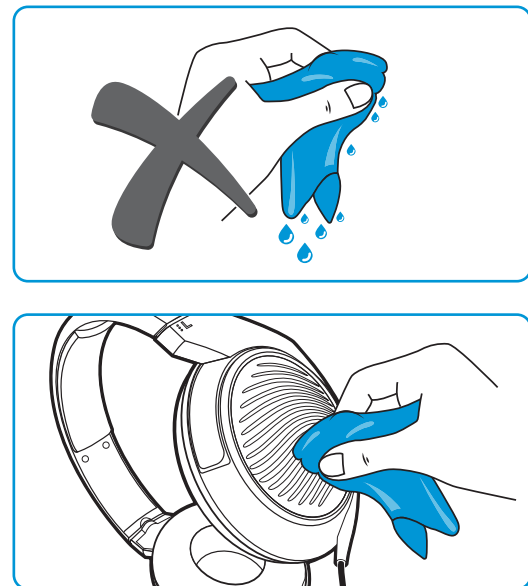
Attaching/Detaching the cable | Присоединение/отсоединение кабеля | Podłączenie / odłączenie przewodu | Kabloyu takma/çıkarma | 电缆的连接/断开 | 插入/拔出纜線 | 케이블 부착/탈착 | Memasang/Melepaskan kabel



Adjusting the volume | Регулировка громкости звука | Regulacja głośności | Ses şiddetinin ayarlanması | 调节音量 | 調整音量 | 볼륨 조절하기 | Mengatur Volume Suara



Care and Maintenance | Уход и обслуживание | Pielegnacja i konserwacja | Bakım ve temizlik | 护理与保养 | 保養與維護 | 보관 및 관리 | Perawatan dan pemeliharaan



Specifications and accessories | Технические характеристики и аксессуары | Dane techniczne i akcesoria | Teknik Veriler ve Aksesuarlar | 技术参数和附件 | 技術參數和附件 | 제품 사양 및 액세서리 | Data Teknis dan Aksesori



www.sennheiser.com

SENNHEISER

Sennheiser electronic GmbH & Co. KG
Am Labor 1, 30900 Wedemark, Germany
www.sennheiser.com

Publ. 04/15, A01

One or more of these control functions may not work on your Samsung Galaxy device. Please check the user guide of your device for more information. | Некоторые функции управления могут быть недоступны с устройством Samsung Galaxy. Подробнее смотрите инструкцию по эксплуатации устройства. | Jedna lub kilka z wymienionych funkcji może

nie działać w przypadku urządzenia Samsung Galaxy. Proszę zapoznać się z instrukcją obsługi urządzenia w celu uzyskania dodatkowych informacji. | Bu kontrol işlevlerinden birini veya birkaçını Samsung Galaxy telefonunuzda kullanmak mümkün olmayabilir. Ek bilgi için cihazınızın kullanıcı kılavuzuna başvurun. | 一个或多个此类控制功能可能不适用于您的

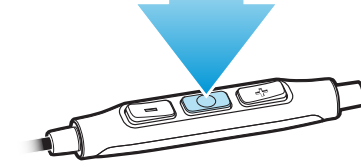
Samsung Galaxy 设备。请查阅设备的用户指南，以获取更多信息。 | 一個或多個此類控制功能可能不適用於您的 Samsung Galaxy 設備。請查閱設備的使用者手冊，以瞭解更多資訊。 | 하나 이상의 제어 기능이 삼성 갤럭시 기기에서 작동하지 않을 수 있습니다. 자세한 사항은

기기의 사용자 설명서를 확인하십시오. | Salah satu fungsi kontrol berikut ini mungkin tidak bekerja pada perangkat Samsung Galaxy anda. Untuk informasi lebih lanjut, silahkan periksa petunjuk penggunaan perangkat anda.

Music functions | Функции прослушивания музыки | Funkcje odtwarzania muzyki | Müzik işlevleri | 音乐功能 | 音樂功能 | 음악 기능 | Fungsi musik

To play/pause the song | воспроизведение/приостановка воспроизведения произведения | Odtwarzanie / zatrzymywanie utworu | Parçayı oynat/duraklat | 播放曲目/暂停 | 播放曲目/暫停 | 곡 재생/정지하기 | Memutar/menghentikan trek

To play the next song | воспроизведение следующего произведения | Odtwarzanie następnego utworu | Sonraki parçayı oynat | 播放下一个曲目 | 播放下一個曲目 | 다음 곡 재생하기 | Memutar trek berikutnya



Call functions | Функции телефона | Funkcje połączeń telefonicznych | Çağrı işlevleri | 呼叫功能 | 通話功能 | 통화 기능 | Fungsi panggilan

To accept/end a call | Прием/завершение вызова | Odbieranie / kończenie połączenia | Çağrıyı kabul et/sonlandır | 接听/挂断来电 | 接聽或結束來電 | 전화 받기/종료 | Menerima/ Mengakhiri Panggilan

To reject a call | Отклонение вызова | Odrzucanie połączenia | Çağrıyı geri çevir | 拒绝来电 | 拒接來電 | 전화 거부 | Menolak Panggilan

