

Urbanite XL



For / Für / Pour
Samsung GALAXY
S series, Note series, Tab series and more

Quick Guide 快速指南
Краткая инструкция 快速指南
Krótka instrukcja 빠른 안내서
obstugi Panduan ringkas
Hızlı Kılavuz

SENNHEISER

Delivery includes | Объем поставки |
Zakres dostawy | Teslimat Kapsamı |
Lieferumfang | 包裝內容 | 구성품 |
Isi Kemasan



Wearing the headset | Надевание
головного комплекта | Zakładanie zestawu
słuchawkowego | Kulaklığın takılması |
戴上耳机 | 戴上耳機 | 헤드셋 착용하기 |
Menggunakan Headset



Connecting the Smart Remote |
Подключение пульта дистанционного
управления | Podłączanie pilota zdalnego
sterowania | Uzaktan kumandanın bağlan-
ması | 连接遥控器 | 連接遙控器 | 리모컨
연결하기 | Menghubungkan Remote Control

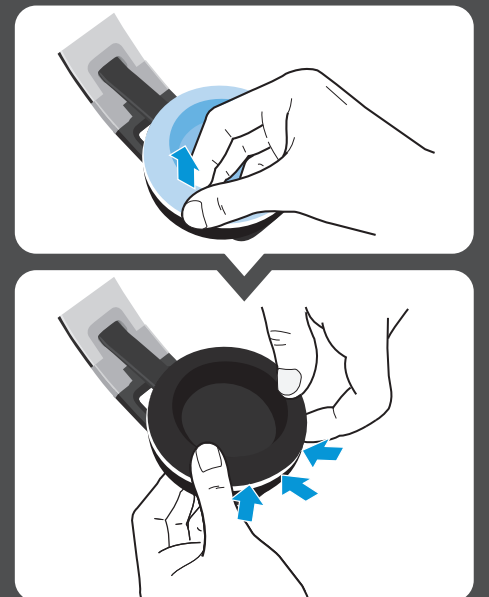
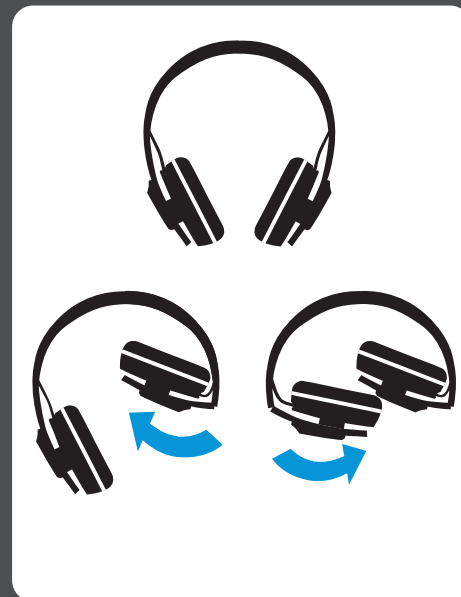
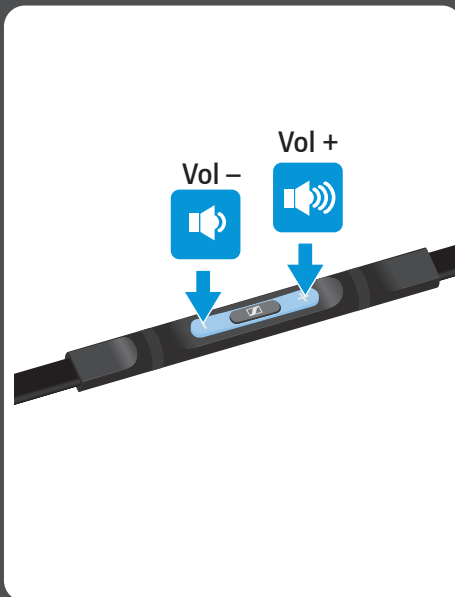


Compatibility information | Совместимость
| Informacje dotyczące kompatybilności |
Uyumluluk bilgisi | 兼容性信息 | 相容性信息
| 호환성 정보 | Informasi mengenai
kompatibilitas

Adjusting the volume | Регулировка
громкости звука | Regulacja głośności |
Ses şiddetinin ayarlanması | 调节音量 |
調整音量 볼륨 조절하기 | Mengatur
Volume Suara

Folding the headphones | Складные
наушники | Składanie słuchawek | Kulaklığın
katlanması | 折叠耳机 | 摺疊耳機 |
헤드폰 접기 Melipat headphone

Replacing the ear pads | Замена подушек
амбушюров | Wymiana poduszek słuchaw-
kowych | Kulak yastığının değiştirilmesi | 更
換耳墊 | 更換耳機襯墊 | 이어 패드
교체하기 | Mengganti Bantalan Telinga



SENNHEISER

Sennheiser Communications A/S
Industriparken 27, DK-2750, Denmark
www.sennheiser.com

Printed in China, Publ. 05/14, A01

One or more of these control functions may not work on your Samsung Galaxy device. Please check the user guide of your device for more information. Некоторые функции управления могут быть недоступны с устройством Samsung Galaxy. Подробнее смотрите инструкцию по эксплуатации устройства.

Jedna lub kilka z wymienionych funkcji może nie działać w przypadku urządzenia Samsung Galaxy. Proszę zapoznać się z podręcznikiem użytkownika urządzenia w celu uzyskania dodatkowych informacji. Bu kontrol işlevlerinden birini veya birkaçını Samsung Galaxy telefonunuzda kullanmak mümkün olmayabilir. Ek bilgi için cihazınızın kullanıcı kılavuzuna başvurun.

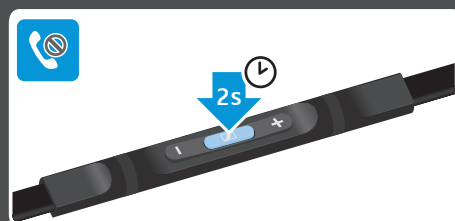
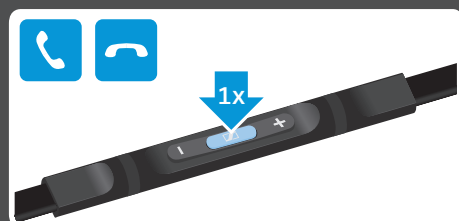
一个或多个此类控制功能可能不适用于您的 Samsung Galaxy 设备。请查阅设备的用户指南，以获取更多信息。一個或多個此類控制功能可能不適用於您的 Samsung Galaxy 設備。請查閱設備的使用者手冊，以瞭解更多資訊。

하나 이상의 제어 기능이 삼성 갤럭시 기기에서 작동하지 않을 수 있습니다. 자세한 사항은 기기의 사용자 설명서를 확인하십시오. | Beberapa fungsi kontrol mungkin tidak bekerja pada perangkat Samsung Galaxy Anda. Silakan lihat petunjuk pengguna perangkat Anda untuk mendapatkan informasi lebih lanjut.

Call functions | Функции телефона | Funkcje połączeń telefonicznych | Çağrı işlevleri | 呼叫功能 | 呼叫功能 | 통화 기능 | Fungsi panggilan

To accept/end a call | Прием/завершение вызова | Odbieranie / kończenie połączenia
Çağrıyı kabul et/sonlandır | 接听/挂断来电 | 接聽/結束來電 | 전화 받기/종료 | Menerima/ Mengakhiri Panggilan

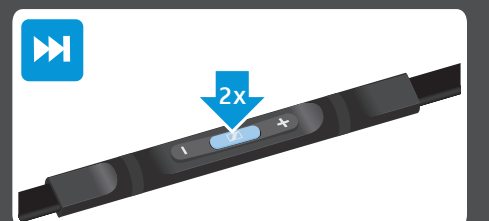
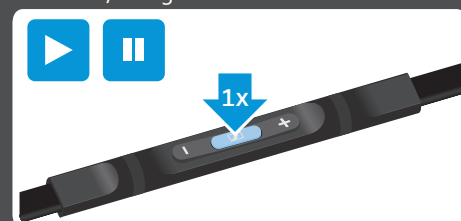
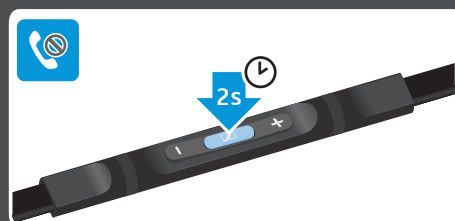
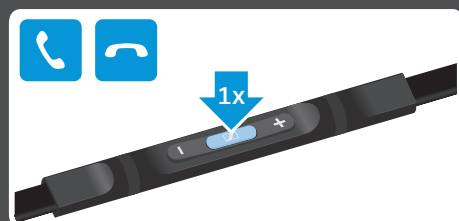
To reject a call | Отклонение вызова | Odrzucanie połączenia | Çağrıyı geri çevir |
拒绝来电 | 拒絕來電 | 전화 거부 | Menolak Panggilan



Music functions | Функции прослушивания музыки | Funkcje odtwarzania muzyki | Müzik işlevleri | 音乐功能 | 音樂功能 | 음악 기능 | Fungsi musik

To play/pause the song | воспроизведение/приостановка воспроизведения произведения | Odtwarzanie / zatrzymywanie utworu | Parçayı oynat/duraklat | 播放曲目/暂停 | 播放曲目/暫停 | 곡재생/정지하기 Memutar/menghentikan trek

To play the next song | воспроизведение следующего произведения | Odtwarzanie następnego utworu | Sonraki parçayı oynat | 播放下一个曲目 | 播放下一個曲目 | 다음 곡 재생하기 Memutar trek berikutnya



Urbanite XL

Delivery includes | Объем поставки | Zakres dostawy | Teslimat Kapsamı | 供货范围 | 包裝內容 | 구성품 | Isi Kemasan

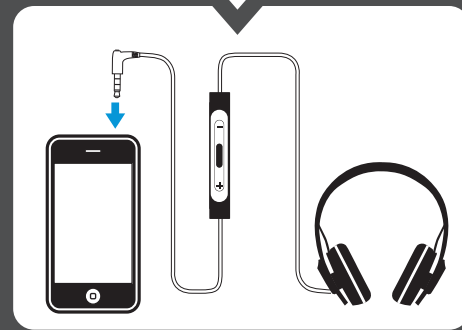
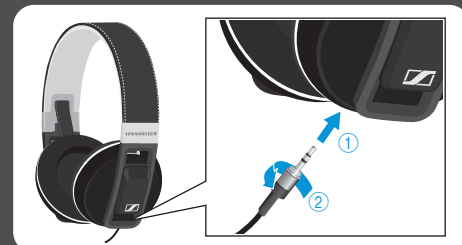
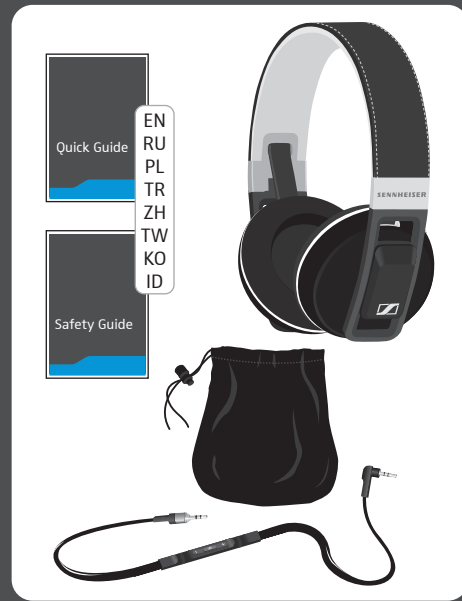
Wearing the headset | Надевание головного комплекта | Zakładanie zestawu słuchawkowego | Kulaklığın takılması | 戴上耳机 | 戴上耳機 | 헤드셋 착용하기 | Menggunakan Headset

Connecting the Smart Remote | Подключение пульта дистанционного управления | Podłączenie pilota zdalnego sterowania | Uzaktan kumandanın bağlanması | 连接遥控器 | 连接遙控器 | 리모컨 연결하기 | Menghubungkan Remote Control



Made for iPod iPhone iPad

Quick Guide 快速指南
Краткая инструкция 快速指南
Krótka instrukcja 빠른 안내서
obslugi Panduan ringkas
Hızlı Kilavuz



Specifications and Accessories | Технические характеристики и аксессуары | Dane techniczne i akcesoria | Teknik Veriler ve Aksesuarlar | 技術參數和附件 | 技術參數和附件 | 제품 사양 및 액세서리 | Data Teknis dan Aksesori

Adjusting the volume | Регулировка громкости звука | Regulacja głośności | Ses şiddetinin ayarlanması | 调节音量 | 調整音量 | 볼륨 조절하기 | Mengatur Volume Suara

Folding the headphones | Складные наушники | Składanie słuchawek | Kulaklığın katlanması | 折叠耳机 | 摺疊耳機 | 헤드폰 접기 | Melipat headphone

Replacing the ear pads | Замена подушек амбушюров | Wymiana poduszek słuchawkowych | Kulak yastığının değiştirilmesi | 更换耳垫 | 更換耳機襯墊 | 이어 패드 교체하기 | Mengganti Bantalan Telinga

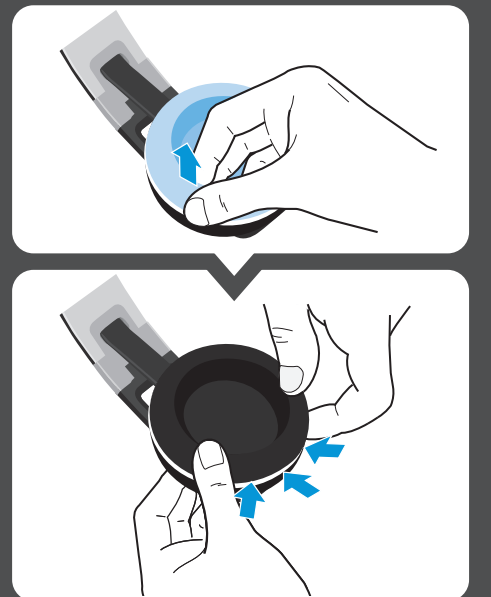
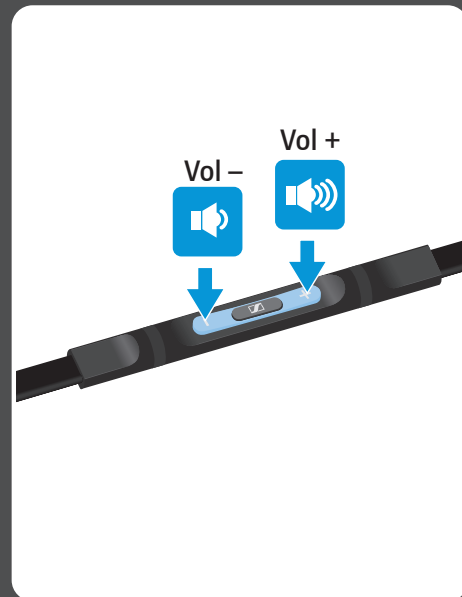


www.sennheiser.com



Sennheiser Communications A/S
Industriparken 27, DK-2750, Denmark
www.sennheiser.com

Printed in China, Publ. 05/14, A01



Your Apple® device may not support all the features listed below. Please check the user guide of your device for more information.
Не все нижеуказанные функции поддерживаются всеми моделями Apple (см. инструкцию по эксплуатации Вашего устройства Apple).

Nie wszystkie podane niżej funkcje są obsługiwane przez wszystkie modele Apple (patrz instrukcja obsługi posiadanego produktu Apple).
Aşağıda belirtilen işlevlerin tümü tüm Apple modelleri tarafından desteklenmez (bkz. Apple ürününüzün kullanım kılavuzu).

不是所有苹果产品型号都支持下面提到的所有功能(请参阅苹果产品的使用说明)。

並非每種 Apple-機型都支援所有下列所述之功能(參考您的 Apple 產品說明書)。

다음에 열거된 기능이 모두 Apple의 전 모델에서 지원되는 것은 아닙니다(Apple제품의 사용 설명서 참조).
Tidak semua fitur yang tercantum berikut ini didukung oleh semua model produk Apple (Lihat buku petunjuk Apple Anda).

Music functions | Функции прослушивания музыки | Funkcje odtwarzania muzyki
Müzik işlevleri | 音乐功能 | 音樂功能 | 음악 기능 | Fungsi musik

Call functions | Функции телефона | Funkcje połączeń telefonicznych | Çağrı işlevleri | 呼叫功能 | 呼叫功能 | 통화 기능 | Fungsi panggilan

To play/pause the song | воспроизведение/приостановка воспроизведения произведения | Odtwarzanie / zatrzymanie utworu | Parçayı oynat/duraklat | 播放曲目/暂停 | 播放曲目/暫停 | 곡 재생/정지하기 | Memutar/menghentikan trek

To play the next song | воспроизведение следующего произведения | Odtwarzanie następnego utworu | Sonraki parçayı oynat | 播放下一个曲目 | 播放下一個曲目 | 다음 곡 재생하기 | Memutar trek berikutnya

To play the previous song | воспроизведение предыдущего произведения | Odtwarzanie poprzedniego utworu | Önceki parçayı oynat | 播放上一个曲目 | 播放上一個曲目 | 이전 곡 재생하기 | Memutar trek sebelumnya

To fast-forward a song | Ускоренная перемотка трека вперед | Przewijanie utworu do przodu | Bir şarkıyı hızlı ileri sarmak için | 将一首歌快进 | 曲目快進 | 노래를 빨리감기하려면 | Untuk mempercepat lagu

To rewind a song | Перемотка трека назад | Przewijanie utworu do tyłu | Bir şarkıyı geri sarmak için | 将一首歌快退 | 曲目重放 | 노래를 되감기하려면 | Untuk memutar balik lagu

To accept/end a call | Прием/завершение вызова | Odbieranie / kończenie połączenia | Çağrıyı kabul et/sonlandır | 接听/挂断来电 | 接聽或結束來電 | 전화 받기/종료 | Menerima / Mengakhiri Panggilan

To reject a call | Отклонение вызова | Odrzucanie połączenia | Çağrıyı geri çevir | 拒绝来电 | 拒接來電 | 전화 거부 | Menolak Panggilan

To accept an incoming call and put an active call on hold (toggling)
Для приема входящего звонка и удержания активного разговора | Odbieranie połączenia i trzymanie aktywnego połączenia (przełączenie) | Gelen çağrıyı kabul etme ve etkin bir çağrıyı bekletme | 要接听来电并保持当前通话(切换状态) | 接聽來電並保留當前通話(通話切換) | 수신 전화를 받고 현재 통화를 보류하기(토글링) | Untuk menerima panggilan masuk dan menahan panggilan yang sedang berlangsung (mengaktifkan/menonaktifkan)

To accept an incoming call and end the active call
Для приема входящего звонка и завершения активного разговора | Odbieranie połączenia przychodzącego i zakończenie aktywnego połączenia | Gelen çağrıyı kabul etme ve etkin çağrıyı sona erdirme | 要接听来电并结束当前通话 | 接聽來電並結束當前通話 | 수신 전화를 받고 현재 통화를 종료하기 | Untuk menerima panggilan masuk dan mengakhiri panggilan

Voice control functions | Функции голосового управления | Funkcje sterowania głosowego | Sesli komut işlevleri | 语音控制功能 | 語音控制功能 | 보이스 제어 기능 | Fungsi pengatur suara

Press and hold the button for 2 seconds and say your voice command.
Удерживайте кнопку нажатой 2 секунды и произнесите голосовую команду.
Przytrzymać wciśnięty przycisk przez 2 sekundy i wypowiedzieć komendę głosową.
Tuşu 2 saniye basılı tutup sesli komutunuza verin.
按住按键2秒钟，然后发出语音指令。
壓住按鍵兩秒鐘，說出您的語音指令。

버튼을 2초간 누른 상태에서 음성 명령어를 말합니다.
Tekan tombol selama 2 detik, lalu ucapkan perintah suara.

Made for iPod iPhone iPad

"Made for iPod", "Made for iPhone" and "Made for iPad" mean that an electronic accessory has been designed to connect specifically to iPod, iPhone, or iPad, respectively, and has been certified by the developer to meet Apple performance standards. Apple is not responsible for the operation of this device or its compliance with safety and regulatory standards. iPhone and iPod are trademarks of Apple Inc., registered in the U.S. and other countries. iPad is a trademark of Apple Inc.

„Made for iPod“, „Made for iPhone“ und „Made for iPad“ bedeuten, dass ein elektronisches Zusatzgerät speziell für den Anschluss an den iPod, das iPhone bzw. das iPad konstruiert ist und vom Entwickler dahingehend zertifiziert wurde, dass es den Apple-Leistungsanforderungen entspricht. Apple übernimmt keine Gewähr im Hinblick auf die Verwendbarkeit dieses Gerätes oder dessen Konformität mit den Standards für Sicherheit und Funkstörung. iPod und iPhone sind in den USA und anderen Ländern eingetragene Marken von Apple Inc. iPad ist eine Marke von Apple Inc.

« Made for iPod », « Made for iPhone » et « Made for iPad » signifient qu'un accessoire électronique a été développé spécifiquement pour l'iPod, l'iPhone, ou l'iPad et que son développeur certifie qu'il répond aux normes de performance Apple. Apple n'est pas responsable du fonctionnement de cet accessoire ni de sa conformité aux normes réglementaires et de sécurité. iPod et iPhone sont des marques déposées d'Apple Inc., enregistrées aux États-Unis et dans d'autres pays. iPad est une marque d'Apple Inc.

Apple is a trademark of Apple Inc., registered in the U.S. and other countries.

URBANITE XL, URBANITE XL GALAXY.

Складные закрытые наушники
Варианты для Apple i и Samsung Galaxy.
Пульт управления с микрофоном.

URBANITE XL

Серия URBANITE – это наушники для тех, кто любит плотное качественное звучание и для тех, кто любит стильно выглядеть. Наушники серии URBANITE прекрасно идеально подходят людям, постоянно находящимся в движении: с помощью интегрированного в кабель пульта дистанционного управления с микрофоном можно принимать телефонные звонки и управлять музыкой на смартфонах и планшетах. Наушники серии URBANITE могут работать устройствами линии Apple i, так и с устройствами линии Samsung Galaxy.

URBANITE XL – охватывающие мобильные стереонаушники с пультом управления для смартфонов и планшетов Apple i.

URBANITE XL GALAXY – охватывающие мобильные стереонаушники с пультом управления для смартфонов и планшетов Samsung Galaxy.

Охватывающие наушники URBANITE XL способны выдать мощный клубный звук, насыщенный низкими частотами, в то же время, обеспечивая превосходную чёткость во всем остальном диапазоне частот.

Благодаря уникальной складной конструкции наушники URBANITE XL можно легко сложить и убрать в чехол, входящий в комплект поставки, для хранения или транспортировки.

В наушниках серии URBANITE использовано достаточно элементов, придающих конструкции необходимую жёсткость, наушники изготовлены из прочных и высококачественных материалов. Шарниры из нержавеющей стали придают дизайну строгость, а тканевая отделка оголовья вносит пасторальные нотки в утилитарный городской стиль.

Особенности

Возьми с собой свой клубный звук – массивный бас и прозрачные высокие частоты.

Крепкий орешек – сверхпрочная надёжная конструкция для городских джунглей.

Всегда на связи – управление звонками и музыкой.

На все случаи жизни – складная конструкция.

URBANITE XL – большие амбушюры... легко и комфортно.

Совместимость – 3-кнопочный пульт управления с микрофоном; два варианта – под Apple i и Samsung Galaxy.

Удобное хранение и переноска – уникальная складная конструкция и чехол в комплекте поставки

Смелый дизайн – прочные петли из нержавеющей стали и слайдеры из алюминиевого сплава

Будь спокоен! - 2-летняя международная гарантия.

Комплект поставки

Наушники URBANITE XL.

Кабель с пультом управления.

Чехол.

Технические характеристики.

Тип закрытые, динамические

Амбушюры supraaural

Диапазон частот 16 – 22000 Гц

Сопротивление 18 Ом

КНИ <0,5 % (1 кГц, 100 дБ SPL)

SPL (1 кГц, 1 Вт RMS) 110 дБ

Разъём угловой джек 3,5 мм

Длина кабеля 1,2 м

Вес (без кабеля) 315 г

Варианты

506455 URBANITE XL GALAXY, black Модель для линейки устройств Samsung Galaxy, цвет чёрный
506456 URBANITE XL GALAXY, denim Модель для линейки устройств Samsung Galaxy, цвет синий
506085 URBANITE XL, black Модель для линейки устройств Apple i, цвет чёрный
506446 URBANITE XL, denim Модель для линейки устройств Apple i, цвет синий
506447 URBANITE XL, sand Модель для линейки устройств Apple i, цвет хаки
506448 URBANITE XL, olive Модель для линейки устройств Apple i, цвет оливковый
506449 URBANITE XL, nation Модель для линейки устройств Apple i, цвет триколор