

Руководство по быстрой настройке Адаптер Powerline

Комплект поставки

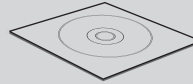
Примечание: В данном руководстве для примера рассматривается модель TL-PA2010.



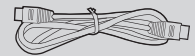
Адаптер Powerline*



Руководство по быстрой настройке



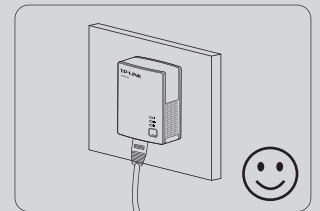
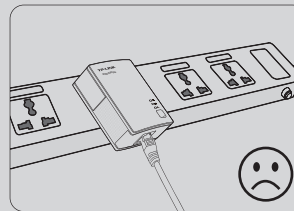
Компакт-диск с материалами



Кабель Ethernet

* Штепсельная вилка силового кабеля может отличаться от той, что указана на рисунке в виду различия местных требований к сетям электропитания. Для примера берётся европейская версия вилки.

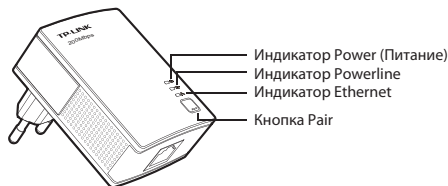
Внимание при установке!



ПРИМЕЧАНИЕ: настоятельно рекомендуется подключить адаптер непосредственно к розетке, поскольку некоторые переходники снабжены устройством защиты от перенапряжения, которое фильтрует данные.

7106504106

1 Кнопки и светодиодные индикаторы

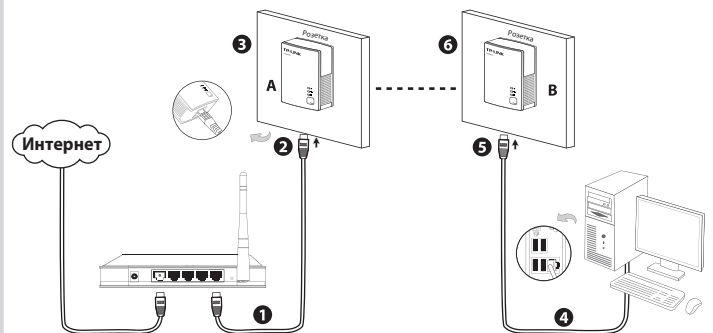


Режим	Состояние	Обозначение
Индикатор Power (Питание)	Горит	Адаптер включен.
	Мигает	Адаптер работает в энергосберегающем режиме или находится в процессе соединения.
	Не горит	Адаптер выключен.
Индикатор Powerline	Горит	Адаптер подключен к сети powerline.
	Мигает	Адаптер осуществляет обмен данными.
	Не горит	Адаптер подключен к сети powerline или работает в энергосберегающем режиме.*
Индикатор Ethernet	Горит	К порту Ethernet подключено устройство, однако передача данных не происходит.
	Мигает	Через порт Ethernet происходит передача данных.
	Не горит	К порту Ethernet не подключено устройство.

* Через пять минут после выключения подключённого к адаптеру устройства адаптер автоматически переходит в энергосберегающий режим.

Режим	Обозначение
Кнопка Pair	Кнопка Pair предназначена для обеспечения защиты сети powerline. Инструкции по настройке защиты сети смотрите в Приложении: Использование кнопки Pair.

2 Настройка сети



Выполнив действия согласно указанным выше инструкциям, вы можете посещать Интернет-ресурсы.

Чтобы добавить ещё один адаптер

Подключите дополнительный адаптер к розетке, подключение будет автоматически настроено в течение 60 секунд.

ПРИМЕЧАНИЕ:

- Для посещения Интернет-ресурсов ваша сеть должна быть правильно подключена к Интернет.
- Если адаптеры не могут автоматически настроить соединение друг с другом, вы можете сами создать приватную группу с помощью кнопки pair. Подробные инструкции по созданию приватной группы смотрите в Приложении: Использование кнопки Pair.

Приложение: Использование кнопки Pair (Создание приватной группы)

Для создания приватной группы:

1. Нажмите кнопку pair на адаптере А, не удерживая её более 1 секунды, после чего индикатор Power (Питание) начнёт мигать.
2. В пределах 2 минут нажмите кнопку pair на адаптере В, не удерживая более 1 секунды, индикатор Power (Питание) также начнёт мигать.
3. Если спустя примерно 60 секунд будет видно, что индикаторы Powerline загорятся на обоих адаптерах, это означает, что оба адаптера успешно установили связь друг с другом.

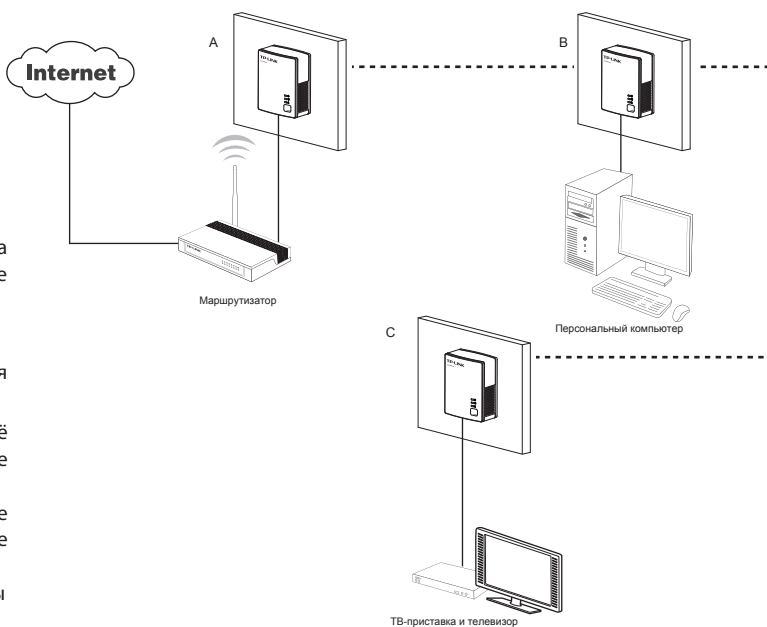
* Настоятельно рекомендуется сначала установить оба адаптера как можно ближе друг к другу, а затем разместить их там, где необходимо.

Для подключения к существующей приватной группе:

При необходимости добавить адаптер С к имеющейся приватной группе выполните следующие действия:

1. Нажмите кнопку pair на адаптере А или В, не удерживая её более 1 секунды, (не нажимайте на обоих адаптерах), после чего замигает индикатор Power (Питание).
2. В течение 2 минут нажмите кнопку pair на адаптере С, не удерживая её более 1 секунды, индикатор Powerline адаптера С загорится примерно через 60 секунд.

*Вы можете повторить описанные выше действия, чтобы добавлять один за одним новые адаптеры в приватную группу.



ПРИМЕЧАНИЕ:

Расширенные настройки, такие как сброс настроек, обновление встроенного ПО и переименование устройства, доступны через веб-утилиту, для этого в случае необходимости таких настроек надо установить утилиту Powerline. (Только для ОС Windows).
Подробные инструкции смотрите в руководстве пользователя на компакт-диске с материалами.

Устранение неполадок

1. Я выполнил все указанные инструкции, но адаптер всё равно не работает?

1. Проверьте, чтобы все адаптеры были подключены к электрической цепи.
2. Если индикатор Power вообще не горит, то возможно проблемы с самим устройством.
3. Устройства Powerline могут не подключиться друг к другу, если они находятся в разных фазах четырехпроводной трехфазной цепи.
4. Поскольку некоторые удлинители снабжены устройством защиты от перенапряжений, адаптеры не должны разделяться друг от друга через удлинители.

2. Адаптеры работали без проблем, но после того, как их переместили, они больше не работают. Что нужно сделать, чтобы они снова заработали?

Подключите адаптеры к одному переходнику и соедините адаптеры в соответствии с инструкциями Приложения: Использование кнопки Pair. Если они опять не работают, проверьте, нет ли помех:

1. от кондиционеров, стиральных машин и прочих бытовых приборов, работающих поблизости к адаптерам.
2. Соединение устройств Powerline может быть нарушено из-за аварийного выключателя питания в бытовой сети, проверьте автоматические аварийные выключатели, мешающие подключению.

ТЕХНИЧЕСКАЯ ПОДДЕРЖКА

- Для выявления и устранения неисправностей:

www.tp-link.ru.com/support/faq
www.tp-link.ua/support/faq

- Для загрузки последних прошивок, драйверов, утилит и руководств пользователя:

www.tp-link.ru.com/support/download
www.tp-link.ua/support/download

- По другим вопросам технической поддержки, свяжитесь с нами, используя следующую контактную информацию:

Российская Федерация

Тел.: 8(499)754-55-60

8 (800) 250-55-60 (звонок бесплатный из любого региона РФ)

E-mail: support.ru@tp-link.com

Форум: <http://forum.tp-link.ru/>

Режим работы: с понедельника по пятницу, с 10:00 до 18:00(мск)

*кроме праздничных дней в Российской Федерации.

Украина

ООО «ТПІ-ЛІНК ЮКРЕЙН»

Отдел поддержки: +380 (44) 590 51 14

E-mail: support.ua@tp-link.com

Время работы: с понедельника по пятницу, с 14:00 до 20:00

По всему миру

Тел.: +86 755 26504400

E-mail: support@tp-link.com

Время работы: круглосуточно без выходных