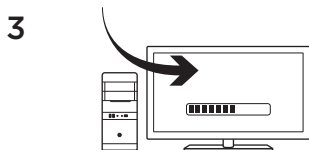
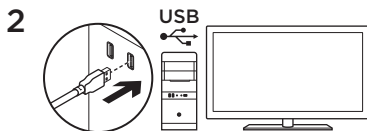
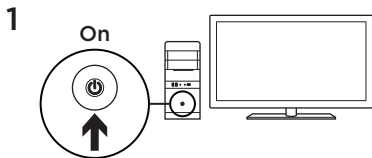




Logitech® G402 Hyperion Fury™

Setup Guide

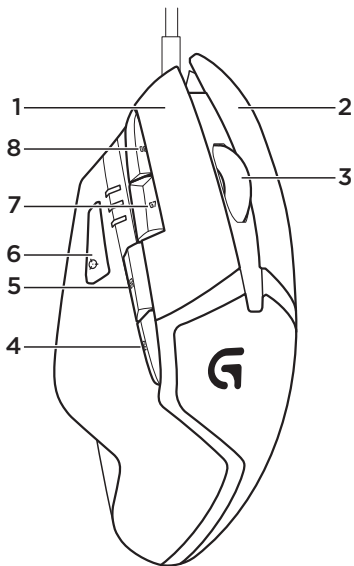




Мышь G402 Hyperion Fury готова для начала игры. Для ее настройки в соответствии с индивидуальными предпочтениями см. следующий раздел.

Изменить встроенный профиль мыши G402 Hyperion Fury — функции кнопок и режим отслеживания — можно с помощью программного обеспечения Logitech Gaming Software. Загрузите бесплатно это программное обеспечение и узнайте, как настроить мышь Hyperion Fury для индивидуального использования, на веб-странице [www.logitech.com/support/g402hyperionfury](http://www.logitech.com/support/g402hyperionfury)

## 8 полностью программируемых кнопок



1. Влево (кнопка 1)
2. Вправо (кнопка 2)
3. Нажатие колесика (кнопка 3)
4. Назад (кнопка 4)
5. Вперед (кнопка 5)
6. Изменение чувствительности (кнопка G6)
7. Уменьшение чувствительности (кнопка G7)
8. Увеличение чувствительности (кнопка G8)

### **Настройки по умолчанию**

Значения чувствительности:  
400/800/1600/3200

Шаг изменения значений  
чувствительности: 400

Частота опроса USB-порта: 1000/с (1 мс)

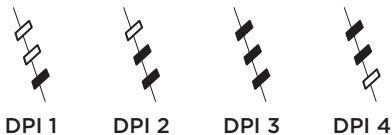
Подсветка логотипа:  
включена, с эффектом мерцания

## Встроенный профиль

Мышь Hyperion Fury позволяет изменять настройки столько, сколько нужно для идеальной игры, и сохранять их во встроенной памяти. Вы можете настраивать функции кнопок, значения чувствительности, частоту опроса USB-порта и способ подсветки логотипа с помощью дополнительного программного обеспечения Logitech Gaming Software, доступного для загрузки по ссылке [www.logitech.com/support/g402hyperionfury](http://www.logitech.com/support/g402hyperionfury).

## Индикаторы чувствительности

Значения чувствительности отображаются с помощью трех индикаторов, как показано на изображении мыши. На представленном ниже изображении указано значение чувствительности, которое отображается на панели индикаторов.



[www.logitech.com/support/g402hyperionfury](http://www.logitech.com/support/g402hyperionfury)

## Советы

Прежде чем менять стандартные параметры профилей, воспользуйтесь ими непосредственно во время игры.

Опытные игроки могут настраивать параметры для каждой игры в зависимости от необходимой конфигурации кнопок и уровня чувствительности. В режиме автоматического определения игры программное обеспечение Logitech Gaming Software сохраняет эти данные и автоматически применяет их после определения игры.



[www.logitech.com](http://www.logitech.com)

© 2014 Logitech. All rights reserved. Logitech, the Logitech logo, and other Logitech marks are owned by Logitech and may be registered. All other trademarks are the property of their respective owners. Logitech assumes no responsibility for any errors that may appear in this manual. Information contained herein is subject to change without notice.

621-000342.002